

PLANUNGS- UND MONTAGEANLEITUNG



MPSE Pufferspeicher
mit Schichteinrichtung

Inhaltsverzeichnis

Sicherheitshinweise	2
Gewährleistung	3
Produktbeschreibung	4
Technische Daten / Abmessungen	4
Anschlusschema Pufferspeicher	5
Installationsmerkmale - Inbetriebnahme	6
Hinweise zur Hydraulikinstallation	7
Prinzipschemen der hydraulischen Installation	8-11
Kontakt	12

Sicherheitshinweise

Lesen Sie bitte die folgenden Hinweise zur Montage und Inbetriebnahme genau durch, bevor Sie das Gerät in Betrieb nehmen. Dadurch vermeiden Sie Schäden am Speicher und Ihrer Anlage, die durch unsachgemäßen Umgang entstehen könnten.

Die Installation darf nur durch eine zugelassene Installationsfirma ausgeführt werden, die damit die Verantwortung für eine ordnungsgemäße Montage und Ausrüstung übernimmt. Bestimmungswidrige Verwendung sowie unzulässige Änderungen bei der Montage und an der Konstruktion führen zum Ausschluss jeglicher Haftungsansprüche.

Folgende Regeln der Technik sind – neben länderspezifischen Richtlinien – besonders zu beachten

DIN 4708	Zentrale Warmwassererwärmungsanlagen
DIN 4751	Wasserheizungsanlagen
DIN 4753	Wassererwärmer und Wassererwärmungsanlagen für Trink- und Betriebswasser
DIN 4757	Sonnenheizungs- und solarthermische Anlagen
DIN 18380	Heizungs- und Brauchwasseranlagen
DIN 18381	Gas-, Wasser- und Abwasserinstallationsarbeiten
DIN prEN 12975	Thermische Solaranlagen und ihre Bauteile, vorgefertigte Anlagen
VDE 0185	Allgemeines für das Errichten von Blitzschutzanlagen

Gewährleistung

- 1.** Die Gewährleistungsfrist richtet sich nach dem BGB der Bundesrepublik Deutschland. Die Verjährungsfrist für Mängel beträgt 2 Jahre, gerechnet ab der Ablieferung durch den Großhändler. Voraussetzung für die Gewährleistung ist eine fachgerechte Montage und Inbetriebnahme. Die Installationsanleitung ist zu berücksichtigen. Es gelten die Bestimmungen der „Allgemeinen Verkaufs- und Lieferbedingungen“ der |||| malotech GmbH (bitte beachten!).
- 2.** Die Gewährleistung umfasst ausschließlich Herstellungs- oder Materialfehler am Pufferspeicher. Ausgeschlossen sind Folgen und Schäden, die entstanden sind:
 - a)** aus fehlerhafter Installation oder unsachgemäßem Gebrauch bzw. Nichtfunktionieren der Sicherheitselemente
 - b)** durch unsachgemäße Änderungs-, Wartungs- und Instandsetzungsarbeiten
 - c)** durch Nichtbeachtung der Installations- und Betriebsanleitung
 - d)** durch falsche oder unsachgemäße Installation, Bedienung oder Verwendung, natürliche Abnutzung
 - e)** durch ungeeignete oder unsachgemäße Verwendung bzw. Bedienung, fehlerhafte Montage oder Inbetriebsetzung durch den Käufer sowie Dritte, natürliche Abnutzung, fehlerhafte oder nachlässige Behandlung
 - f)** durch fehlerhafte oder unvollständige Angaben oder nach Zeichnungen oder Berechnungen des Käufers
 - g)** durch chemische, elektrochemische oder elektrische Einflüsse, durch Elektrokorrosion
 - h)** durch Fehler oder Mängel in der Peripherie des Pufferspeichers
 - i)** durch Kalkabscheidungen
 - j)** durch unsachgemäßen Transport und / oder Lagerung
 - k)** durch Anschluss von Fremdelementen, die nicht in der Installations- und Bedienungsanleitung vorgesehen sind
 - l)** durch Schäden, die durch Weiterbenutzung trotz Auftreten eines Mangels entstanden sind
 - m)** durch höhere Gewalt
- 3.** Von den durch die Nachbesserung bzw. Ersatzlieferung entstehenden unmittelbaren Kosten trägt der Hersteller – insoweit sich die Beanstandung als berechtigt herausstellt – die Kosten des Ersatzstückes einschließlich des Versandes sowie die angemessenen Kosten des Aus- und Einbaus; ferner, falls dies nach Lage des Einzelfalles billigerweise verlangt werden kann, die Kosten der etwa erforderlichen Gestellung seiner Monteure und Hilfskräfte.
- 4.** Reklamationen, Beanstandungen und Fehlfunktionen sind grundsätzlich der |||| malotech GmbH zu melden. Die |||| malotech GmbH behält sich vor, die Behebung selbst vorzunehmen, Ausnahme: Gefahrenabwendung.
- 5.** Alle |||| malotech MPSE Pufferspeicher werden mit einer Installations- und Bedienungsanleitung geliefert. Ein nicht nach diesen Unterlagen entsprechender Gebrauch des Gerätes führt zum Verfall der Gewährleistung; alle durch eine etwaige Instandsetzung entstehenden Kosten, einschl. Material, gehen zu Lasten des Kunden.
- 6.** Durch beachtliche Gründe notwendig werdende Instandsetzungen und Ersatzteillieferungen an dem gelieferten Speichermodell im Rahmen der Gewährleistung bedeuten nicht, dass die Gewährleistungsfrist ab dem Tag der Reparatur von Neuem beginnt. Die Gewährleistungslaufzeit beträgt 2 Jahre.
- 7.** Meinungsverschiedenheiten, die im Zusammenhang mit der Anwendung oder Auslegung der Gewährleistung auftreten sollten, unterliegen der endgültigen Entscheidung der für den Sitz der |||| malotech GmbH zuständigen Gerichte.

Produktbeschreibung

Der stehende Speicherbehälter besteht aus schwarzem Stahl (S235JR) mit einer Primerbeschichtung auf der Außenseite und einer unbehandelten, rohen Innenfläche.

Der zulässige Betriebsdruck beträgt 3 bar.

Der Speicher ist mit integrierten Schichtleitkanälen ausgestattet, die eine optimale Temperaturschichtung ermöglichen. Durch das gezielte Ein- und Rückspeisen in verschiedene Behälterzonen wird eine ständige Verfügbarkeit der maximalen Speichertemperatur für Heizung und Warmwasserbereitung gewährleistet.

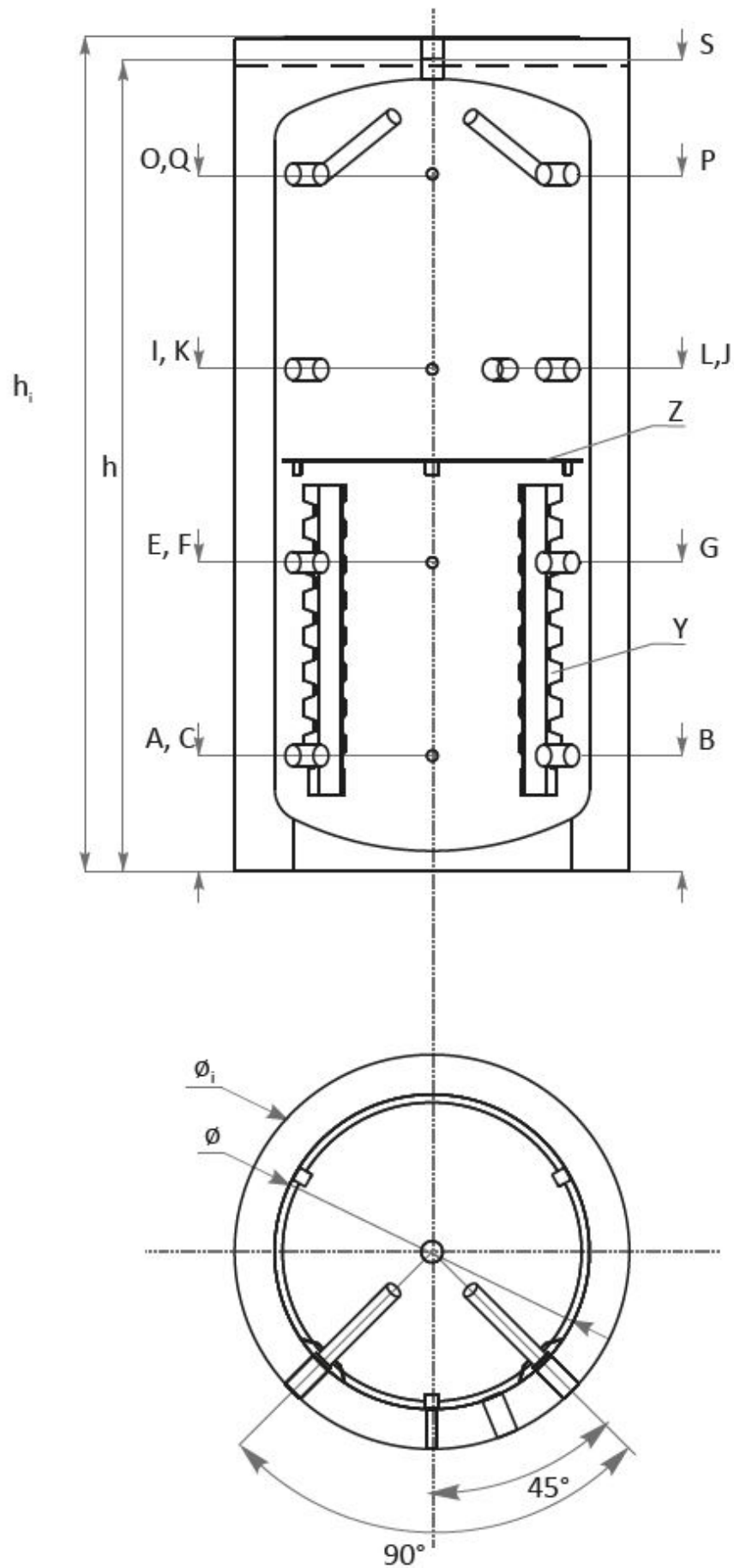
Der Behälter bietet Anschlussmöglichkeiten für Heizkreis, Frischwassermodul und Wärmeerzeugerquelle(n). Er verfügt über 8 Ladeanschlüsse, 1 Anschluss für einen E-Heizstab, 4 Tauchhülsenanschlüsse sowie 1 Entlüftungsanschluss. Ein Stelling ist integriert.

Lieferumfang: Speicher mit PVC-Mantel in Weißaluminium (RAL 9006) mit Reißverschluss, 100 mm starke Vliesisolierung (Dichte 25 kg/m³, Energieklasse C, Brandschutzklasse B2).

Technische Daten / Abmessungen

		MPSE 500	MPSE 800	MPSE 1000	MPSE 1500
Fassungsvermögen	l	500	800	1000	1500
Durchmesser D ohne Wärmedämmung	mm	650	790	790	1000
Durchmesser D mit Wärmedämmung	mm	850	990	990	1200
Höhe h ohne Wärmedämmung	mm	1700	1838	2039	2140
Höhe hi mit Wärmedämmung	mm	1750	1888	2089	2190
Montagehöhe	mm	1727	1877	2073	2192
max. Betriebsdruck	bar	3	3	3	3
max. Betriebstemperatur	°C	95	95	95	95
Gewicht Pufferspeicher	kg	88	117	135	218
Gewicht Wärmedämmung	kg	12	16	18	23
Anschluss A, B (G11/2")	mm	239	290	290	339
Anschluss E, G (G11/2")	mm	643	710	775	833
Anschluss I, L, J (G11/2")	mm	997	1090	1260	1327
Anschluss O, P (G11/2")	mm	1451	1750	1750	1821
Tauchhülse C (G1/2")	mm	239	290	290	339
Tauchhülse F (G1/2")	mm	643	710	775	833
Tauchhülse K (G1/2")	mm	997	1090	1260	1327
Tauchhülse Q (G1/2")	mm	1451	1750	1750	1821
Entlüftung S (G11/2")	mm	1700	2039	2039	2140

Anschlusschema Pufferspeicher



Installationsmerkmale - Inbetriebnahme

Die Aufstellräume der Pufferspeicher müssen mit einem Bodenablauf ausgestattet sein, um bei Wartungsarbeiten das Wasser sicher ablassen zu können.

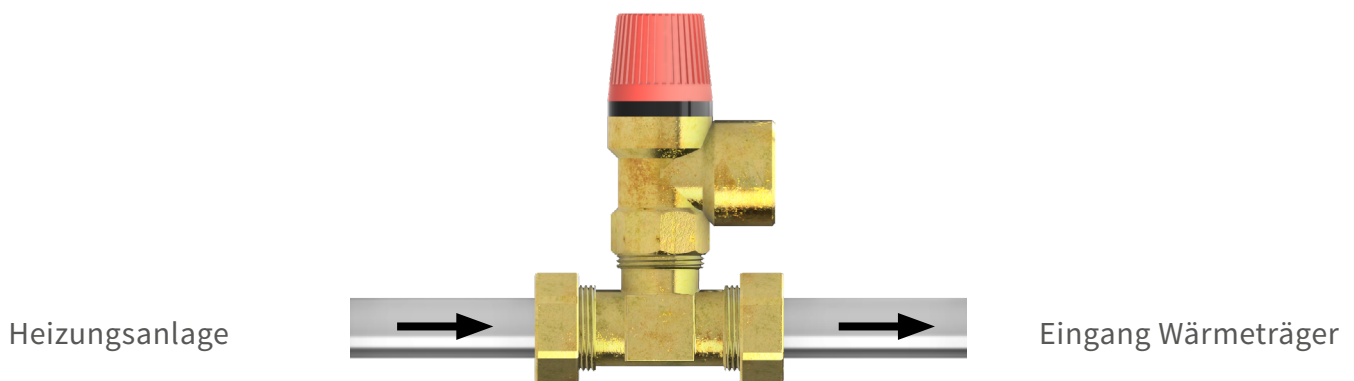
Der Einbau von Absperrorganen an allen Speicheranschlüssen ist zwingend erforderlich.

Die Pufferspeicher sind mit aufbereitetem Wasser gemäß folgenden Richtlinien zu befüllen:

- VDI 2035 (Deutschland)
- ÖNORM H 5195-1 (Österreich)
- SWKI BT 102-01 (Schweiz)

Es wird empfohlen, geeignete Korrosionsschutzmittel einzusetzen, um die Betriebssicherheit und Lebensdauer des Behälters zu erhöhen.

Das Anschlussschema zeigt die korrekte Installation des Sicherheitsventils (3 bar) am Pufferspeicherkörper. Die Montage ist entsprechend der Vorgaben auszuführen, um Betriebssicherheit und Druckentlastung gemäß Norm sicherzustellen.



Hinweis zur Hydraulikinstallation

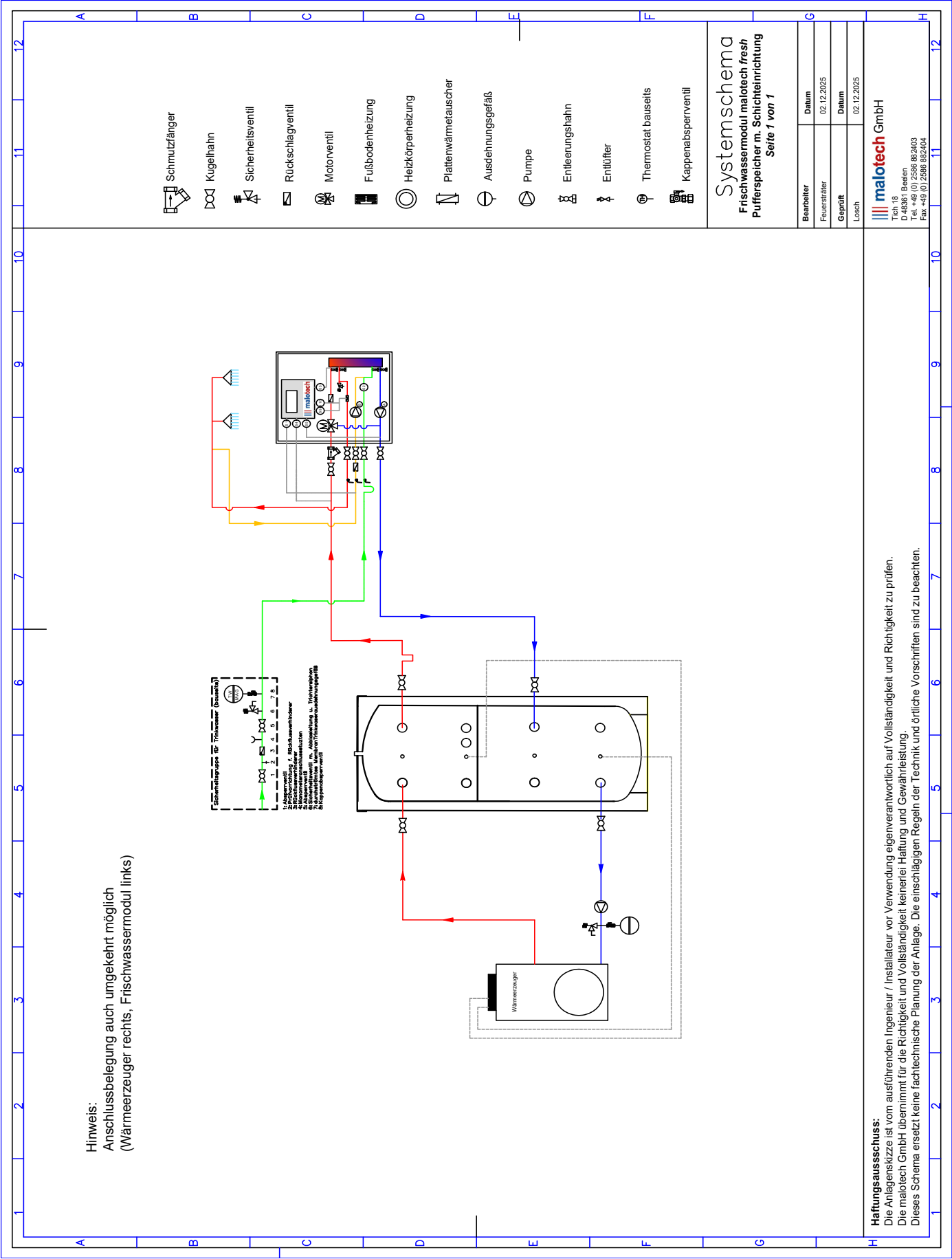
Die in dieser Anleitung dargestellten **Hydrauliken zeigen ein Prinzipschema** und dienen der Veranschaulichung der möglichen Anschlussvarianten am **Pufferspeicher mit Schichteinrichtung**.

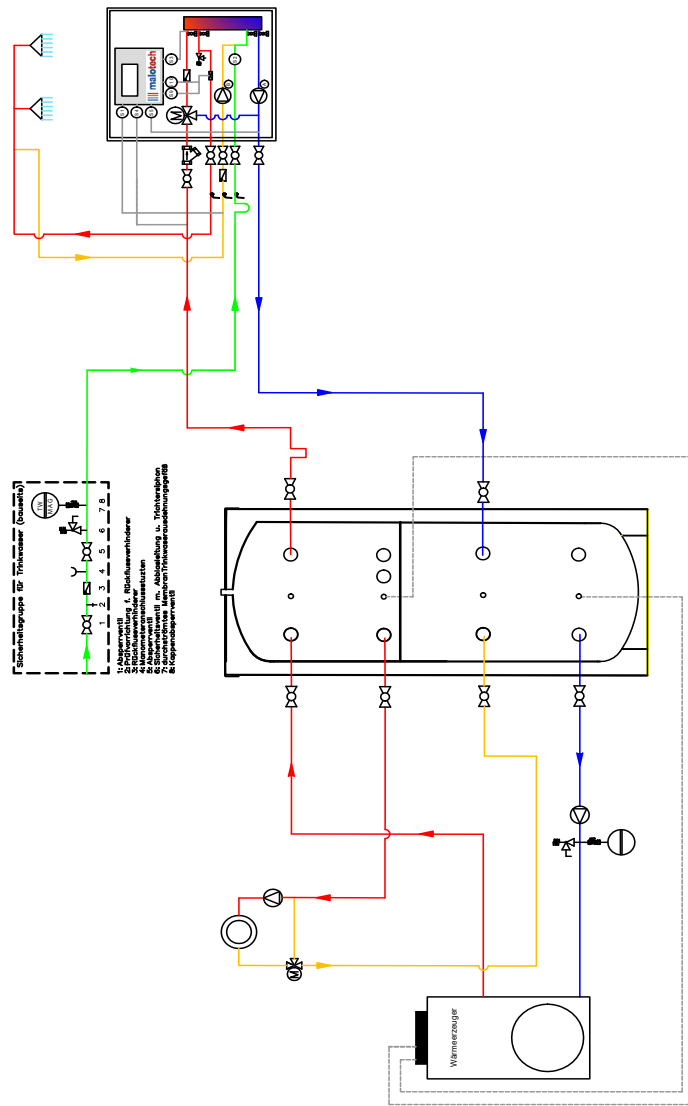
Bei der Installation – insbesondere bei Systemen mit **Zwei-Zonen-Rückschichtung** und oder **Wärmeerzeuger-Vorlauf-Umschaltung** – sind die jeweils **vorgeschriebenen Einbaupositionen der Ventile** in den Größen DN 25, DN 40 und DN 50 der jeweiligen **Montageanleitung** zu entnehmen.

Nur bei korrekter Einbaulage ist eine einwandfreie Funktion und Betriebssicherheit gewährleistet!

Die Schaltung der Ventile kann über den **Frischwasserregler LFWC+ der Frischwasserstation (Friwa)** oder über einen **separaten elektronischen TC-Regler** erfolgen. Dies kann unter Umständen mit zusätzlichen Kosten verbunden sein.

Hydraulisches Prinzipschema Wärmeeerzeuger und Friwa





	Schmutzfänger
	Kugelhahn
	Sicherheitsventil
	Rückschlagventil
	Motorventil
	Fußbodenheizung
	Heizkörperheizung
	Plattenwärmetauscher
	Ausdehnungsgefäß
	Pumpe
	Entleerungshahn
	Entlüfter
	Thermostat bauseits
	Kappenabsperrventil

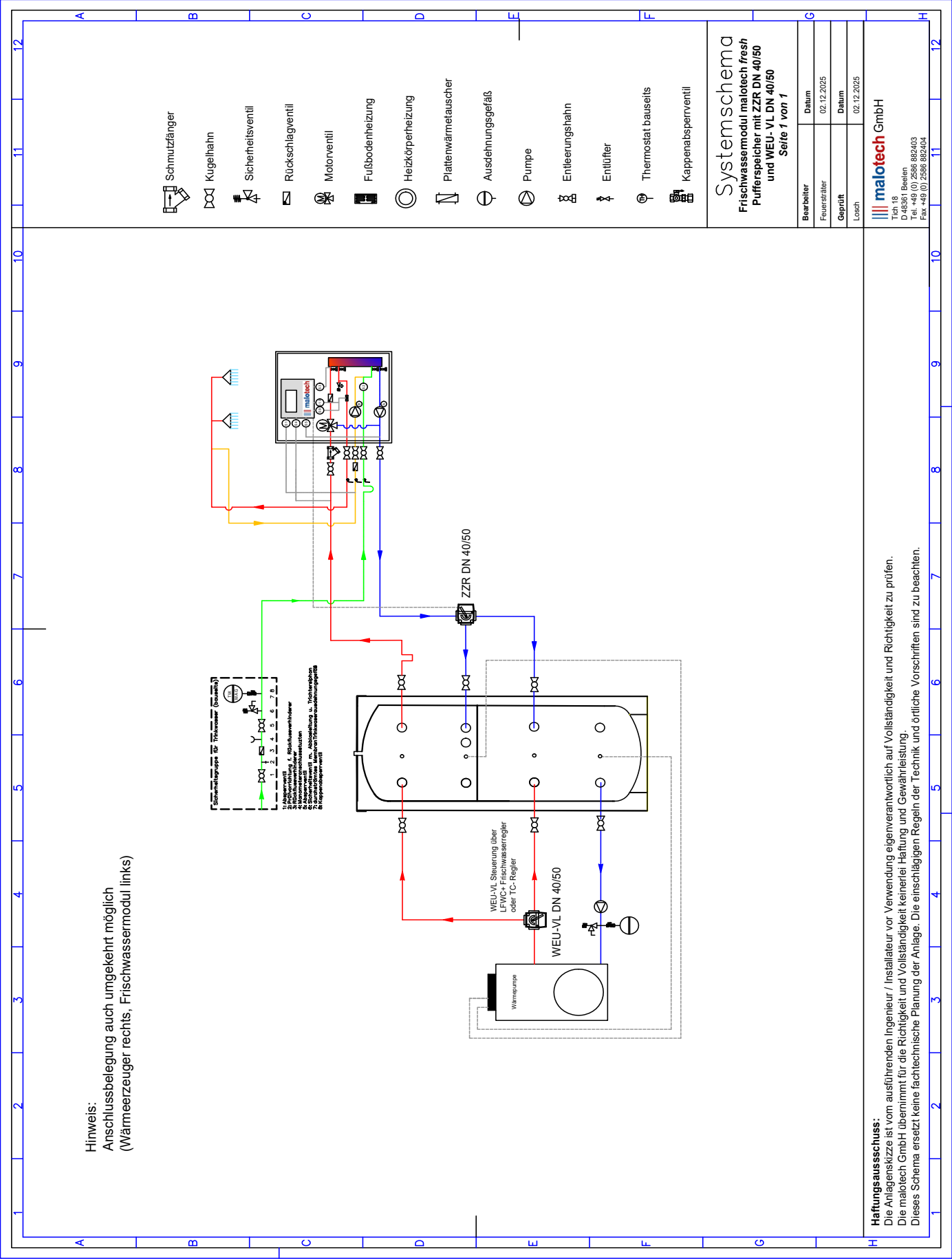
Systemschema
Frischwassermodul malotech fresh
Pufferspeicher mit ZZR DN 40/50,
WEU- VL DN 40/50 und HK
Seite 1 von 1

Bearbeiter	Datum
Feuersträter	02.12.2025
Geprüft	Datum
Losch	02.12.2025

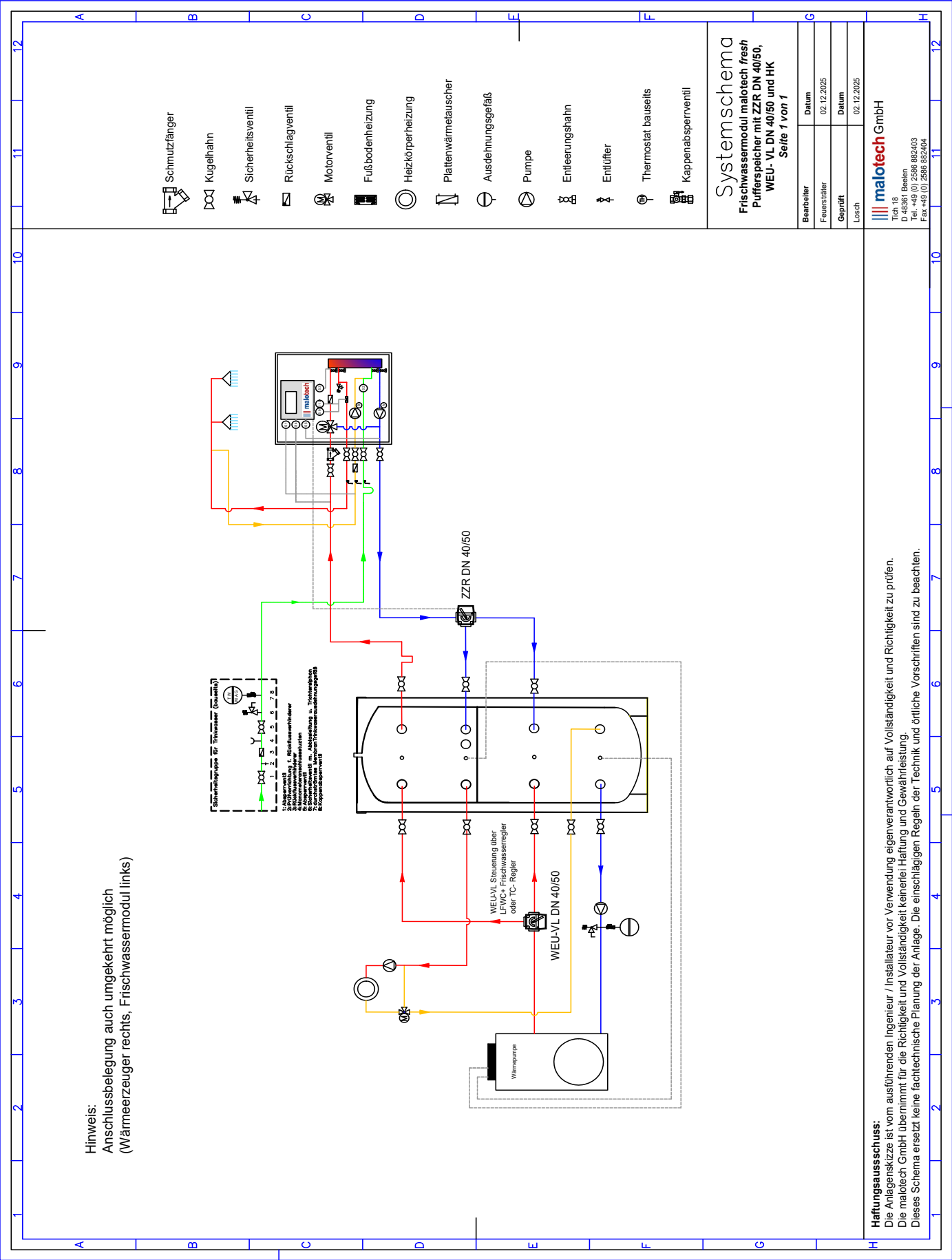
 **malotech** GmbH
Tisch 18
D 48361 Beelen
Tel. +49 (0) 2586 882403
Fax +49 (0) 2586 882404

Haftungsausschluss:
Die Anlagenkiste ist vom ausführenden Ingenieur / Installateur vor Verwendung eigenverantwortlich auf Vollständigkeit und Richtigkeit zu prüfen. Die malotex GmbH übernimmt für die Richtigkeit und Vollständigkeit keinerlei Haftung und Gewährleistung. Dieses Schema ersetzt keine fachtechnische Planung der Anlage. Die einschlägigen Regeln der Technik und örtliche Vorschriften sind zu beachten.

Hydraulisches Prinzipschema Wärmepumpe und Friwa



Hydraulisches Prinzipschema Wärmepumpe, Friwa und Heizkreis



Haftungsausschluss:
Die Anlagenskizze ist vom ausführenden Ingenieur / Installateur vor Verwendung eigenverantwortlich auf Vollständigkeit und Richtigkeit zu prüfen.
Die malotech GmbH übernimmt für die Richtigkeit und Vollständigkeit keinerlei Haftung und Gewährleistung.
Dieses Schema ersetzt keine fachtechnische Planung der Anlage. Die einschlägigen Regeln der Technik und örtliche Vorschriften sind zu beachten.

|||| malotech

Warmwasser-Systeme in Perfektion

malotech GmbH

Tich 18

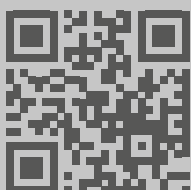
48361 Beelen

Tel.: +49 (0)2586 88212-0

Fax: +49 (0)2586 88212-20

E-Mail: verkauf@malotech.de

www.malotech.de



Die Gebietsvertretungen von
malotech deutschlandweit:

