

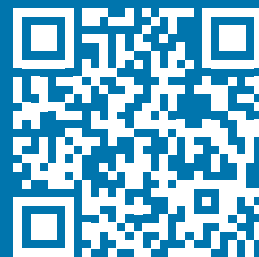
Informații importante privind schimbarea produsului

Schimbare: Treptat, toate țevile de oțel DP cu o grosime a peretelui de 1,0 mm vor fi modificate la 0,9 mm



Motivul schimbării:

- Țeava de oțel DP cu o grosime a peretelui de 0,9 mm este deja standardul mondial
- Tubul de oțel ECCO ca o alternativă ecologică (acoperit cu pulbere)
- Lipsa cererii de țevi din oțel DP 1,0 mm



Întrebări despre schimbare?

Noi vă susținem!
Contactați-ne acum:

Ce înseamnă pentru dumneavoastră schimbarea produsului:

- Țevile de oțel DP cu o grosime a peretelui de 1,0 mm vor fi înlocuite treptat cu cele noi, care au o grosime a peretelui de 0,9 mm. Vom introduce inclusiv noi bucle.
- Veți primi articole succesoare la prețuri atractive (țeavă de oțel DP 0,9 mm) și alternative (țeavă de oțel ECCO 0,9 mm + 1,2 mm)
- Modificări minore cu privire la stabilitate.

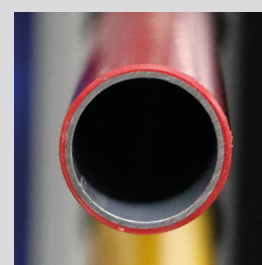
Țeavă de oțel DP Ø 28 mm*

| Culoare | RAL similar | NOU: 0,9 mm | VECHI: 1,0 mm |
|----------------------------------|-------------|--------------------|--------------------|
| | | Ø28 x 0,9 mm | Ø28 x 1,0 mm |
| Diametru interior | | 23,6 mm | 23,4 mm |
| verde (-N) | 6018 | 609198 DP2809-N | 100174 DP2810-N |
| albastru deschis (-S) | 5012 | 609203 DP2809-S | 100188 DP2810-S |
| albastru închis (-K) | 5010 | 609199 DP2809-K | 100175 DP2810-K |
| roșu (-R) | 3002 | 609201 DP2809-R | 100179 DP2810-R |
| portocaliu (-O) | 2009 | 609206 DP2809-O | 100199 DP2810-O |
| galben (-YE) | 1021 | 609205 DP2809-YE | 100196 DP2810-YE |
| ivory (-i) | 1013 | 609202 DP2809-i | 100180 DP2810-i |
| gri (-G) | 7035 | 609200 DP2809-G | 100176 DP2810-G |
| gri metalizat (-VG) | 9022 | 609208 DP2809-VG | 110000 DP2810-VG |
| gri piatră (-HG) | 7037 | 609207 DP2809-HG | 100201 DP2810-HG |
| alb (-W) | 9003 | 609204 DP2809-W | 100192 DP2810-W |
| in formă de spirală galben/negru | 1021/9005 | 113741 SP2809 | |
| negru (-B) | 9005 | 609209 EP2809-B | 100232 EP2810-B |
| Greutate (kg/pe metru) | | 0,630 kg | 0,700 kg |

Bucșe de înfundare

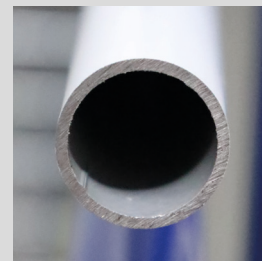
| NOU: 0,9 mm DP | VECHI: 1,0 mm DP |
|----------------------------|----------------------------|
| BC2809A/B/D | BC2810A/B/D |
| Standard | Standard |
| Oțel galvanizat | Oțel galvanizat |
| 1/2" / M12 / M10 | 1/2" / M12 / M10 |
| 609451 609452 609453 | 100101 100102 100114 |
| Ø exterior 23,7 mm | Ø exterior 23,5 mm |

Țeavă de oțel DP (acoperire ABS)



| ECCO 0,9 mm | ECCO 1,2 mm |
|----------------------------|----------------------------|
| BS10A/B/D | BS12A/B/D |
| Standard | Standard |
| Oțel galvanizat | Oțel galvanizat |
| 1/2" / M12 / M10 | 1/2" / M12 / M10 |
| 126382 402271 402744 | 100111 100112 100113 |
| Ø exterior 26,1 mm | Ø exterior 25,3 mm |

Țeavă de oțel ECCO (acoperită cu pulbere)



TIP

Recomandare: Schimbarea la țeava ECCO

Țeava noastră de oțel ECCO este alternativa ideală la țeava de oțel DP, cu beneficii suplimentare:



Durabilitate



Reducerea
costurilor



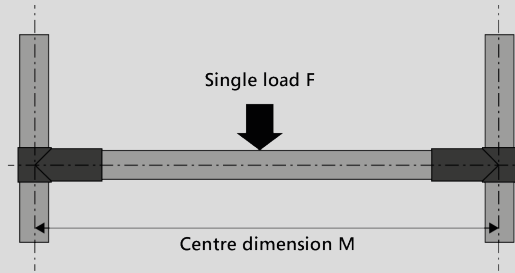
Stabilitate
comparabilă

Țevi de oțel ECCO Ø 28 mm*

| Culoare | RAL similar | Ø28 x 0,9 mm | Ø28 x 1,2 mm |
|------------------------|-------------|-------------------|-------------------|
| Diametru interior | | 25,7 mm | 25,1 mm |
| albastru închis (-K) | 5010 | 401566 G2809-K | 100223 G2812-K |
| gri (-G) | 7035 | 402776 G2809-G | 402777 G2812-G |
| gri metalizat (-VG) | 9022 | 401565 G2809-VG | 112884 G2812-VG |
| alb (-W) | 9003 | 401567 G2809-W | 100228 G2812-W |
| negru (-B) | 9005 | 401573 EG2809-B | 100212 EG2812-B |
| gri (-G) | 7035 | 401574 EG2809-G | 100211 EG2812-G |
| Greutate (kg/pe metru) | | 0,600 kg | 0,800 kg |

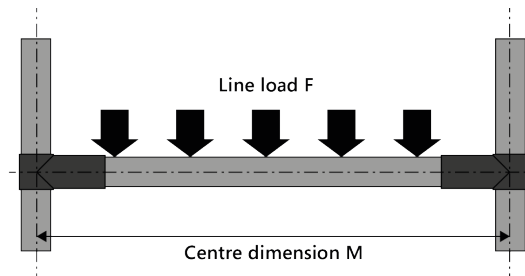
* În paginile următoare se face trimitere la un Ø simplificat de 28 mm; diametrul exact este de 27,6 +0,15/-0,10 mm.

Overview of load capacities for single and line loads



| Load capacity (kg) with clamped pipe (joint BK) as single load | | | | | | | |
|--|------|-------|------|-------|------|-------|------|
| Length in mm (M) | 500 | 750 | 1000 | 1250 | 1500 | 1750 | 2000 |
| Deflection (mm) | 2,5* | 3,75* | 5* | 6,25* | 7,5* | 8,75* | 10* |
| DP/EP2807 | 110 | 65 | 35 | 30 | 22 | 17 | 14 |
| DP/EP2809 | 140 | 77 | 43 | 27 | 24 | 19 | 16 |
| DP/EP2810 | 145 | 80 | 45 | 30 | 25 | 20 | 16 |
| DP/EP2820 | 220 | 110 | 60 | 40 | 30 | 25 | 19 |
| G/EG2807 | 115 | 65 | 40 | 35 | 25 | 18 | 15 |
| G/EG2809 | 140 | 80 | 55 | 30 | 26 | 20 | 16 |
| G/EG2812 | 180 | 100 | 50 | 32 | 28 | 24 | 18 |
| G/EG2820 | 230 | 120 | 75 | 50 | 35 | 28 | 23 |

The recommended deflection is based on DGUV rule 108_007 (BGR 234), which specifies a maximum deflection of 1/200 of the span.



| Load capacity (kg) with clamped pipe (joint BK) as line load | | | | | | | |
|--|------|-------|------|-------|------|-------|------|
| Length in mm (M) | 500 | 750 | 1000 | 1250 | 1500 | 1750 | 2000 |
| Deflection (mm) | 2,5* | 3,75* | 5* | 6,25* | 7,5* | 8,75* | 10* |
| DP/EP2807 | 165 | 95 | 55 | 40 | 30 | 25 | 20 |
| DP/EP2809 | 200 | 116 | 63 | 43 | 34 | 29 | 23 |
| DP/EP2810 | 210 | 120 | 65 | 45 | 35 | 30 | 24 |
| DP/EP2820 | 330 | 160 | 90 | 60 | 45 | 35 | 28 |
| G/EG2807 | 170 | 100 | 60 | 50 | 35 | 25 | 22 |
| G/EG2809 | 200 | 115 | 65 | 45 | 35 | 30 | 24 |
| G/EG2812 | 270 | 150 | 75 | 55 | 40 | 35 | 27 |
| G/EG2820 | 340 | 180 | 110 | 75 | 50 | 40 | 32 |

The recommended deflection is based on DGUV rule 108_007 (BGR 234), which specifies a maximum deflection of 1/200 of the span.