

# Ważne informacje dotyczące zmiany w produkcji

Zmiana: Stopniowa zmiana wszystkich rur stalowych DP o grubości ścianki 1,0 mm na 0,9 mm



## Powód zmiany:

- Rura stalowa DP o grubości ścianki 0,9 mm jest obecnie światowym standardem
- Rura stalowa ECCO jako przyjazna dla środowiska alternatywa (malowana proszkowo)
- Brak popytu na rury stalowe DP 1,0 mm



Pytania  
dotyczące  
zmiany?

Służymy pomocą!  
Skontaktuj się z nami:



## Co oznacza ta zmiana:

- Rury stalowe DP o grubości ścianki 1,0 mm będą stopniowo zastępowane nowymi o grubości ścianki 0,9 mm, w tym nowymi tulejami wbijanymi
- Otrzymasz atrakcyjne cenowo produkty zastępcze (rura stalowa DP 0,9 mm) i alternatywne (rura stalowa ECCO 0,9 mm + 1,2 mm).
- Niewielkie zmiany dotyczące stabilności.

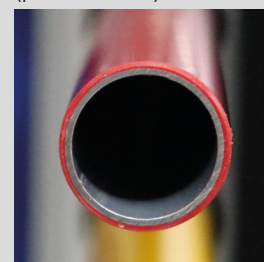
### Rura stalowa DP Ø 28 mm\*

		NOWY: 0,9 mm	STARY: 1,0 mm
<b>Kolor</b>	<b>podobny RAL</b>	<b>Ø28 x 0,9 mm</b>	<b>Ø28 x 1,0 mm</b>
Średnica wewnętrzna		23,6 mm	23,4 mm
<b>zielony (-N)</b>	<b>6018</b>	<b>609198   DP2809-N</b>	<b>100174   DP2810-N</b>
<b> błękitny (-S)</b>	<b>5012</b>	<b>609203   DP2809-S</b>	<b>100188   DP2810-S</b>
<b> granatowy (-K)</b>	<b>5010</b>	<b>609199   DP2809-K</b>	<b>100175   DP2810-K</b>
<b> czerwony (-R)</b>	<b>3002</b>	<b>609201   DP2809-R</b>	<b>100179   DP2810-R</b>
<b> pomarańcz (-O)</b>	<b>2009</b>	<b>609206   DP2809-O</b>	<b>100199   DP2810-O</b>
<b> żółty (-YE)</b>	<b>1021</b>	<b>609205   DP2809-YE</b>	<b>100196   DP2810-YE</b>
<b>kość słoniowa (-i)</b>	<b>1013</b>	<b>609202   DP2809-i</b>	<b>100180   DP2810-i</b>
<b>szary (-G)</b>	<b>7035</b>	<b>609200   DP2809-G</b>	<b>100176   DP2810-G</b>
<b>metaliczny (-VG)</b>	<b>9022</b>	<b>609208   DP2809-VG</b>	<b>110000   DP2810-VG</b>
<b>szary stalowy (-HG)</b>	<b>7037</b>	<b>609207   DP2809-HG</b>	<b>100201   DP2810-HG</b>
<b>biały (-W)</b>	<b>9003</b>	<b>609204   DP2809-W</b>	<b>100192   DP2810-W</b>
<b>spiralny kształt żółto-czarny</b>	<b>1021/9005</b>	<b>113741   SP2809</b>	
<b>czarny (-B)</b>	<b>9005</b>	<b>609209   EP2809-B</b>	<b>100232   EP2810-B</b>
Waga (kg na metr)		0,630 kg	0,700 kg



### Tuleje wbijane

	NOWY: 0,9 mm DP	STARY: 1,0 mm DP
<b>BC2809A/B/D</b>	<b>BC2810A/B/D</b>	
		
Standard	Standard	
Stal ocynkowana	Stal ocynkowana	
1/2" / M12 / M10	1/2" / M12 / M10	
609451 609452 609453	100101 100102 100114	
Ø zewnętrzna 23,7 mm	Ø zewnętrzna 23,5 mm	

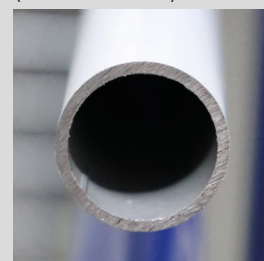
### Rura stalowa DP (powłoka ABS)



### ECCO 0,9 mm ECCO 1,2 mm

	ECCO 0,9 mm	ECCO 1,2 mm
<b>BS10A/B/D</b>	<b>BS12A/B/D</b>	
		
Standard	Standard	
Stal ocynkowana	Stal ocynkowana	
1/2" / M12 / M10	1/2" / M12 / M10	
126382 402271 402744	100111 100112 100113	
Ø zewnętrzna 26,1 mm	Ø zewnętrzna 25,3 mm	

### Rura stalowa ECCO (Powder-coated)



PORADA

## Zalecenie: Zmiana na rurę ECCO

Nasza rura stalowa ECCO jest idealną alternatywą dla rury stalowej DP z dodatkowymi zaletami:



Przyjazność  
środowisku



Oszczędność  
kosztów



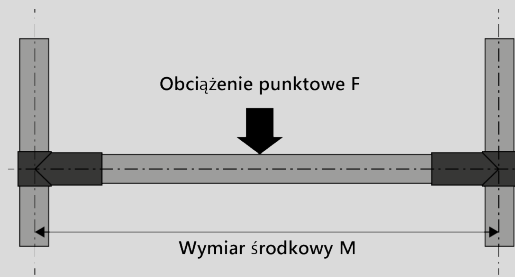
Porównywalna  
stabilność

### Rury stalowe ECCO Ø 28 mm\*

Kolor	podobny RAL	Ø28 x 0,9 mm	Ø28 x 1,2 mm
Średnica wewnętrzna		25,7 mm	25,1 mm
<b>granatowy (-K)</b>	<b>5010</b>	<b>401566   G2809-K</b>	<b>100223   G2812-K</b>
<b>szary (-G)</b>	<b>7035</b>	<b>402776   G2809-G</b>	<b>402777   G2812-G</b>
<b>metaliczny (-VG)</b>	<b>9022</b>	<b>401565   G2809-VG</b>	<b>112884   G2812-VG</b>
<b>biały (-W)</b>	<b>9003</b>	<b>401567   G2809-W</b>	<b>100228   G2812-W</b>
<b>czarny (-B)</b>	<b>9005</b>	<b>401573   EG2809-B</b>	<b>100212   EG2812-B</b>
<b>szary (-G)</b>	<b>7035</b>	<b>401574   EG2809-G</b>	<b>100211   EG2812-G</b>
Waga (kg na metr)		0,600 kg	0,800 kg

\* Na kolejnych stronach znajduje się odniesienie do uproszczonej Ø 28 mm; dokładna średnica wynosi 27,6 +0,15/-0,10 mm.

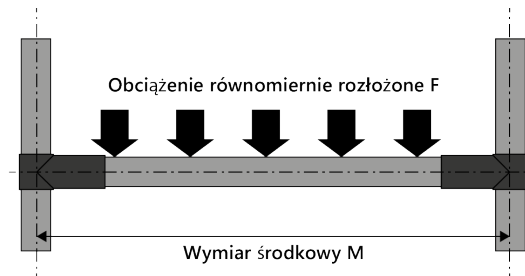
# Przegląd nośności dla obciążeń punktowych i liniowych



**Nośność (kg) przy zaciśniętej rurze (złącze BK) jako obciążenie punktowe**

Długość w mm (M)	500	750	1000	1250	1500	1750	2000
Ugięcie (mm)	2,5*	3,75*	5*	6,25*	7,5*	8,75*	10*
<b>DP/EP2807</b>	110	65	35	30	22	17	14
<b>DP/EP2809</b>	140	77	43	27	24	19	16
<b>DP/EP2810</b>	145	80	45	30	25	20	16
<b>DP/EP2820</b>	220	110	60	40	30	25	19
<b>G/EG2807</b>	115	65	40	35	25	18	15
<b>G/EG2809</b>	140	80	55	30	26	20	16
<b>G/EG2812</b>	180	100	50	32	28	24	18
<b>G/EG2820</b>	230	120	75	50	35	28	23

Zalecane ugięcie zgodne z normą DGUV 108\_007 (BGR 234), która określa maksymalne ugięcie na poziomie 1/200 rozpiętości.



**Nośność (kg) przy zaciśniętej rurze (złącze BK) jako obciążenie równomiernie rozłożone**

Długość w mm (M)	500	750	1000	1250	1500	1750	2000
Ugięcie (mm)	2,5*	3,75*	5*	6,25*	7,5*	8,75*	10*
<b>DP/EP2807</b>	165	95	55	40	30	25	20
<b>DP/EP2809</b>	200	116	63	43	34	29	23
<b>DP/EP2810</b>	210	120	65	45	35	30	24
<b>DP/EP2820</b>	330	160	90	60	45	35	28
<b>G/EG2807</b>	170	100	60	50	35	25	22
<b>G/EG2809</b>	200	115	65	45	35	30	24
<b>G/EG2812</b>	270	150	75	55	40	35	27
<b>G/EG2820</b>	340	180	110	75	50	40	32

Zalecane ugięcie zgodne z normą DGUV 108\_007 (BGR 234), która określa maksymalne ugięcie na poziomie 1/200 rozpiętości.