

Důležité informace o změně produktu

Změna: Postupně budou všechny ocelové trubky DP s tloušťkou stěny 1,0 mm změněny na 0,9 mm.



Důvod změny:

- Ocelové trubky DP s tloušťkou stěny 0,9 mm jsou již celosvětovým standardem.
- Ocelová trubka ECCO jako ekologická alternativa (práškově lakovaná)
- Nedostatek poptávky po ocelových trubkách DP 1,0 mm



**Dotazy
ohledně
změny?**

Poskytneme vám
plnou podporu!
Kontaktujte nás:



Co pro vás tato změna znamená:


- Ocelové trubky DP o tloušťce stěny 1,0 mm budou postupně vyřazeny a nahrazeny novými trubkami o tloušťce stěny 0,9 mm, včetně nových narážecích ocelových vložek.
- Obdržíte cenově atraktivní nástupnické položky (ocelová trubka DP 0,9 mm) a alternativy (ocelová trubka ECCO 0,9 mm + 1,2 mm).
- Drobné změny z hlediska stability.

Ocelová trubka DP Ø 28 mm*

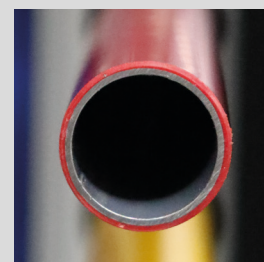
Barva	podobná RAL	NOVÁ: 0,9 mm	STARÁ: 1,0 mm
		Ø28 x 0,9 mm	Ø28 x 1,0 mm
Vnitřní průměr		23,6 mm	23,4 mm
zelená (-N)	6018	609198 DP2809-N	100174 DP2810-N
nebesky modrá (-S)	5012	609203 DP2809-S	100188 DP2810-S
tmavě modrá (-K)	5010	609199 DP2809-K	100175 DP2810-K
červená (-R)	3002	609201 DP2809-R	100179 DP2810-R
oranžová (-O)	2009	609206 DP2809-O	100199 DP2810-O
žlutá (-YE)	1021	609205 DP2809-YE	100196 DP2810-YE
slonová kost (-i)	1013	609202 DP2809-i	100180 DP2810-i
šedá (-G)	7035	609200 DP2809-G	100176 DP2810-G
šedá metaliza (-VG)	9022	609208 DP2809-VG	110000 DP2810-VG
práškově šedá (-HG)	7037	609207 DP2809-HG	100201 DP2810-HG
bílá (-W)	9003	609204 DP2809-W	100192 DP2810-W
spirála žlutočerná	1021/9005	113741 SP2809	
černá (-B)	9005	609209 EP2809-B	100232 EP2810-B
Hmotnost (kg/metr)		0,630 kg	0,700 kg

Ocelové vložky

NOVÁ: 0,9 mm DP	STARÁ: 1,0 mm DP
BC2809A/B/D	BC2810A/B/D
	
Standardní	Standardní
Pozinkovaná ocel	Pozinkovaná ocel
1/2" / M12 / M10	1/2" / M12 / M10
609451 609452 609453	100101 100102 100114
Vnější Ø 23,7 mm	Vnější Ø 23,5 mm

ECCO 0,9 mm	ECCO 1,2 mm
BS10A/B/D	BS12A/B/D
	
Standardní	Standardní
Pozinkovaná ocel	Pozinkovaná ocel
1/2" / M12 / M10	1/2" / M12 / M10
126382 402271 402744	100111 100112 100113
Vnější Ø 26,1 mm	Vnější Ø 25,3 mm

Ocelová trubka ECCO (práškově lakovaná)



DP ocelová trubka (poplastovaná)



TIP

Doporučení: Přejděte na trubku ECCO

Naše ocelová trubka ECCO je ideální alternativou k ocelové trubce DP a přináší další výhody:



Udržitelnost



Úspora nákladů



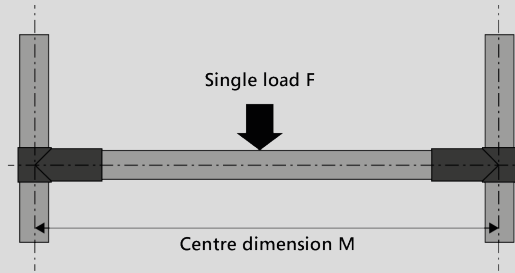
Srovnatelná
stabilita

Ocelové trubky ECCO Ø 28 mm*

Barva	podobná RAL	Ø28 x 0,9 mm	Ø28 x 1,2 mm
Vnitřní průměr		25,7 mm	25,1 mm
tmavě modrá (-K)	5010	401566 G2809-K	100223 G2812-K
šedá (-G)	7035	402776 G2809-G	402777 G2812-G
šedá metaliza (-VG)	9022	401565 G2809-VG	112884 G2812-VG
bílá (-W)	9003	401567 G2809-W	100228 G2812-W
černá (-B)	9005	401573 EG2809-B	100212 EG2812-B
šedá (-G)	7035	401574 EG2809-G	100211 EG2812-G
Hmotnost (kg/metr)		0,600 kg	0,800 kg

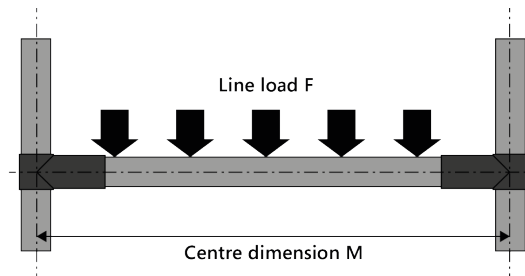
* Nižší je uvedena zjednodušená verze Ø 28 mm, přesný průměr je 27,6 mm + 0,15/-0,10 mm.

Overview of load capacities for single and line loads



Load capacity (kg) with clamped pipe (joint BK) as single load							
Length in mm (M)	500	750	1000	1250	1500	1750	2000
Deflection (mm)	2,5*	3,75*	5*	6,25*	7,5*	8,75*	10*
DP/EP2807	110	65	35	30	22	17	14
DP/EP2809	140	77	43	27	24	19	16
DP/EP2810	145	80	45	30	25	20	16
DP/EP2820	220	110	60	40	30	25	19
G/EG2807	115	65	40	35	25	18	15
G/EG2809	140	80	55	30	26	20	16
G/EG2812	180	100	50	32	28	24	18
G/EG2820	230	120	75	50	35	28	23

The recommended deflection is based on DGUV rule 108_007 (BGR 234), which specifies a maximum deflection of 1/200 of the span.



Load capacity (kg) with clamped pipe (joint BK) as line load							
Length in mm (M)	500	750	1000	1250	1500	1750	2000
Deflection (mm)	2,5*	3,75*	5*	6,25*	7,5*	8,75*	10*
DP/EP2807	165	95	55	40	30	25	20
DP/EP2809	200	116	63	43	34	29	23
DP/EP2810	210	120	65	45	35	30	24
DP/EP2820	330	160	90	60	45	35	28
G/EG2807	170	100	60	50	35	25	22
G/EG2809	200	115	65	45	35	30	24
G/EG2812	270	150	75	55	40	35	27
G/EG2820	340	180	110	75	50	40	32

The recommended deflection is based on DGUV rule 108_007 (BGR 234), which specifies a maximum deflection of 1/200 of the span.