

# Wichtige Informationen zur Produktumstellung

Änderung: Nach und nach werden alle DP-Stahlrohre mit Wandstärke 1,0 mm auf 0,9 mm geändert.



## Grund der Umstellung:

- DP-Stahlrohr mit Wandstärke 0,9 mm ist bereits globaler Standard
- ECCO-Stahlrohr als umweltfreundliche Alternative (Pulverbeschichtung)
- Fehlende Nachfrage des DP-Stahlrohres 1,0 mm




**Fragen zur  
Umstellung?**  
Wir unterstützen Sie!  
Jetzt kontaktieren:



# Was die Produktumstellung für Sie bedeutet:

- Nach und nach werden die DP-Stahlrohre mit Wandstärke 1,0 mm auslaufen und durch die neuen mit Wandstärke 0,9 mm ersetzt, inklusive neuer Einschlaghülsen.
- Sie erhalten preislich attraktive Nachfolgeartikel (DP-Stahlrohr 0,9 mm) und Alternativen (ECCO-Stahlrohr 0,9 mm + 1,2 mm)
- Geringfügige Änderung hinsichtlich Stabilität.

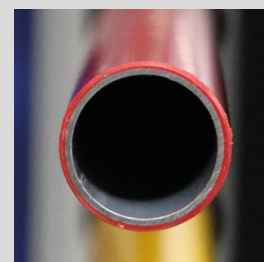
## DP-Stahlrohre Ø 28 mm\*

Farbe	ähnlich RAL	NEU: 0,9mm	ALT: 1,0mm
		Ø28x0,9mm	Ø28x1,0mm
Innendurchmesser		23,6 mm	23,4 mm
grün (-N)	6018	<small>NEU</small> 609198   DP2809-N	100174   DP2810-N
himmelblau (-S)	5012	<small>NEU</small> 609203   DP2809-S	100188   DP2810-S
dunkelblau (-K)	5010	<small>NEU</small> 609199   DP2809-K	100175   DP2810-K
rot (-R)	3002	<small>NEU</small> 609201   DP2809-R	100179   DP2810-R
orange (-O)	2009	<small>NEU</small> 609206   DP2809-O	100199   DP2810-O
gelb (-YE)	1021	<small>NEU</small> 609205   DP2809-YE	100196   DP2810-YE
elfenbein (-i)	1013	<small>NEU</small> 609202   DP2809-i	100180   DP2810-i
grau (-G)	7035	<small>NEU</small> 609200   DP2809-G	100176   DP2810-G
metallic grau (-VG)	9022	<small>NEU</small> 609208   DP2809-VG	110000   DP2810-VG
staubgrau (-HG)	7037	<small>NEU</small> 609207   DP2809-HG	100201   DP2810-HG
weiß (-W)	9003	<small>NEU</small> 609204   DP2809-W	100192   DP2810-W
spiralförmig gelb/schwarz	1021/9005	113741   SP2809	
schwarz (-B) 	9005	<small>NEU</small> 609209   EP2809-B	100232   EP2810-B
Gewicht (kg/pro Meter)		0,630 kg	0,700 kg

## Einschlaghülsen

NEU: 0,9 mm DP	ALT: 1,0 mm DP
<b>BC2809A/B/D</b>	<b>BC2810A/B/D</b>
	
Standard	Standard
Stahl verzinkt	Stahl verzinkt
1/2" / M12 / M10	1/2" / M12 / M10
<small>NEU</small> 609451 609452 609453	100101 100102 100114
Außen Ø 23,7 mm	Außen Ø 23,5 mm

DP-Stahlrohr  
(Kunststoffbeschichtung)



ECCO 0,9 mm	ECCO 1,2 mm
<b>BS10A/B/D</b>	<b>BS12A/B/D</b>
	
Standard	Standard
Stahl verzinkt	Stahl verzinkt
1/2" / M12 / M10	1/2" / M12 / M10
126382 402271 402744	100111 100112 100113
Außen Ø 26,1 mm	Außen Ø 25,3 mm

ECCO-Stahlrohr  
(Pulverbeschichtung)



**TIPP**

## Empfehlung: Umstieg auf ECCO-Rohr

Unser ECCO-Stahlrohr ist die ideale Alternative zum DP-Stahlrohr mit zusätzlichen Vorteilen:



Nachhaltigkeit





Kostenersparnis



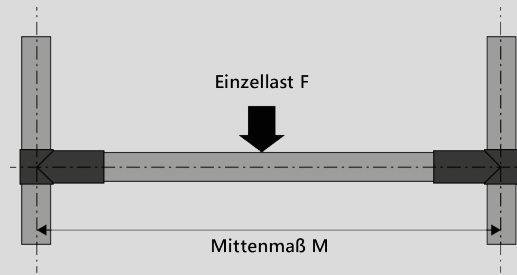
vergleichbare  
Stabilität

## ECCO-Stahlrohre Ø 28 mm\*

Farbe	ähnlich RAL	Ø28 x 0,9 mm	Ø28 x 1,2 mm
Innendurchmesser		25,7 mm	25,1 mm
dunkelblau (-K)	5010	401566   G2809-K	100223   G2812-K
grau (-G)	7035	402776   G2809-G	402777   G2812-G
metallic grau (-VG)	9022	401565   G2809-VG	112884   G2812-VG
weiß (-W)	9003	401567   G2809-W	100228   G2812-W
schwarz (-B) 	9005	401573   EG2809-B	100212   EG2812-B
grau (-G) 	7035	401574   EG2809-G	100211   EG2812-G
Gewicht (kg/pro Meter)		0,600 kg	0,800 kg

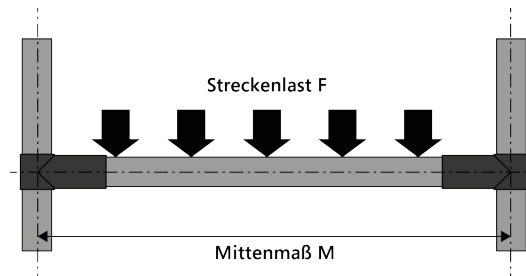
\*Im Folgenden ist vereinfacht von Ø 28 mm die Rede, der exakte Durchmesser beträgt 27,6 mm + 0,15/- 0,10 mm

# Übersicht der Traglasten bei Einzel- und Streckenlast



Traglast (kg) bei Rohr geklemmt (Verbinder BK) mit Einzellast							
Länge in mm (M)	500	750	1000	1250	1500	1750	2000
Durchbiegung (mm)	2,5*	3,75*	5*	6,25*	7,5*	8,75*	10*
<b>DP/EP2807</b>	110	65	35	30	22	17	14
<b>DP/EP2809</b>	140	77	43	27	24	19	16
<b>DP/EP2810</b>	145	80	45	30	25	20	16
<b>DP/EP2820</b>	220	110	60	40	30	25	19
<b>G/EG2807</b>	115	65	40	35	25	18	15
<b>G/EG2809</b>	140	80	55	30	26	20	16
<b>G/EG2812</b>	180	100	50	32	28	24	18
<b>G/EG2820</b>	230	120	75	50	35	28	23

Die empfohlene Durchbiegung richtet sich an der DGUV Regel 108\_007 (BGR 234), in der eine max. Durchbiegung von 1/200 der Spannweite vorgeschrieben wird.



Traglast (kg) bei Rohr geklemmt (Verbinder BK) mit Streckenlast							
Länge in mm (M)	500	750	1000	1250	1500	1750	2000
Durchbiegung (mm)	2,5*	3,75*	5*	6,25*	7,5*	8,75*	10*
<b>DP/EP2807</b>	165	95	55	40	30	25	20
<b>DP/EP2809</b>	200	116	63	43	34	29	23
<b>DP/EP2810</b>	210	120	65	45	35	30	24
<b>DP/EP2820</b>	330	160	90	60	45	35	28
<b>G/EG2807</b>	170	100	60	50	35	25	22
<b>G/EG2809</b>	200	115	65	45	35	30	24
<b>G/EG2812</b>	270	150	75	55	40	35	27
<b>G/EG2820</b>	340	180	110	75	50	40	32

Die empfohlene Durchbiegung richtet sich an der DGUV Regel 108\_007 (BGR 234), in der eine max. Durchbiegung von 1/200 der Spannweite vorgeschrieben wird.