

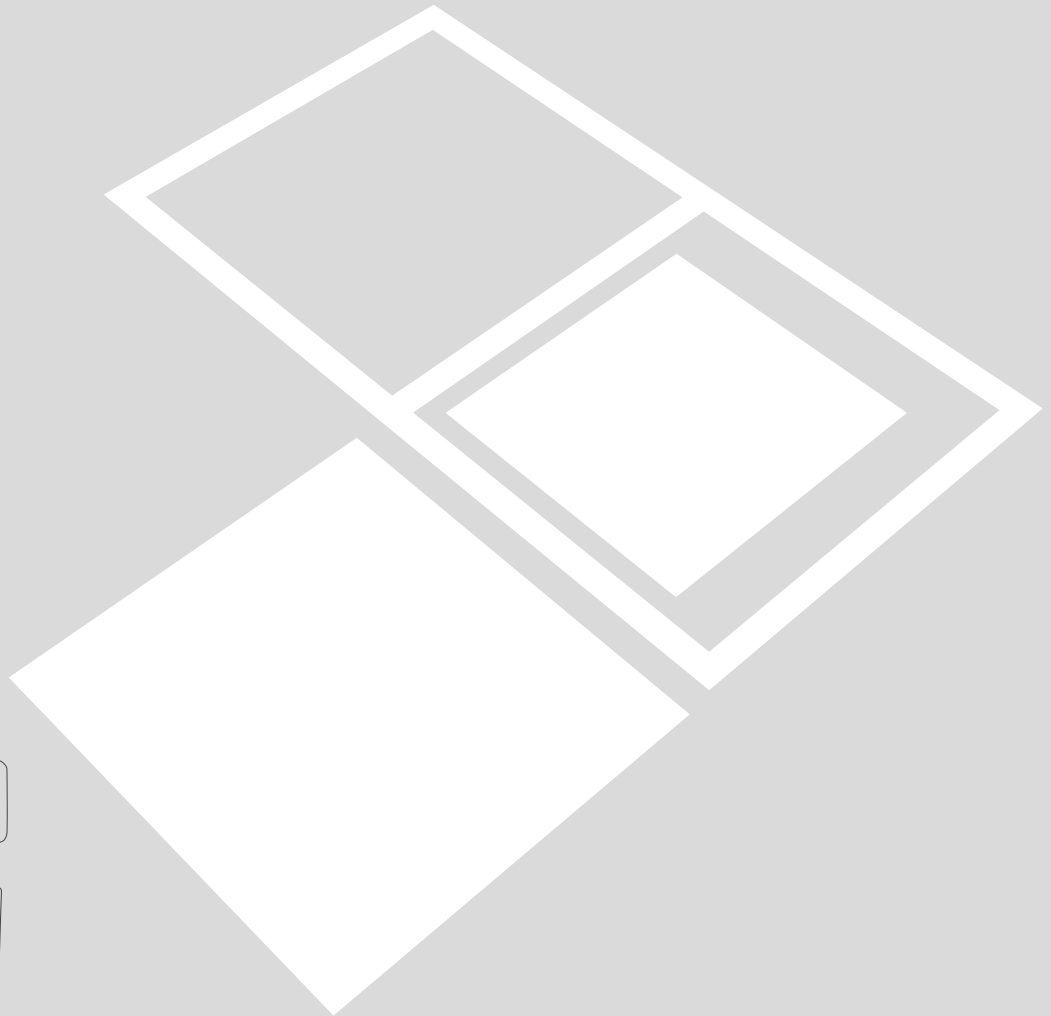
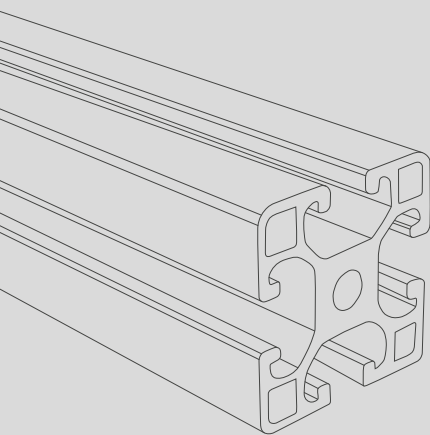
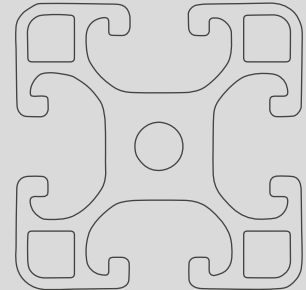


BEEWATEC

Processes connected with flexibility

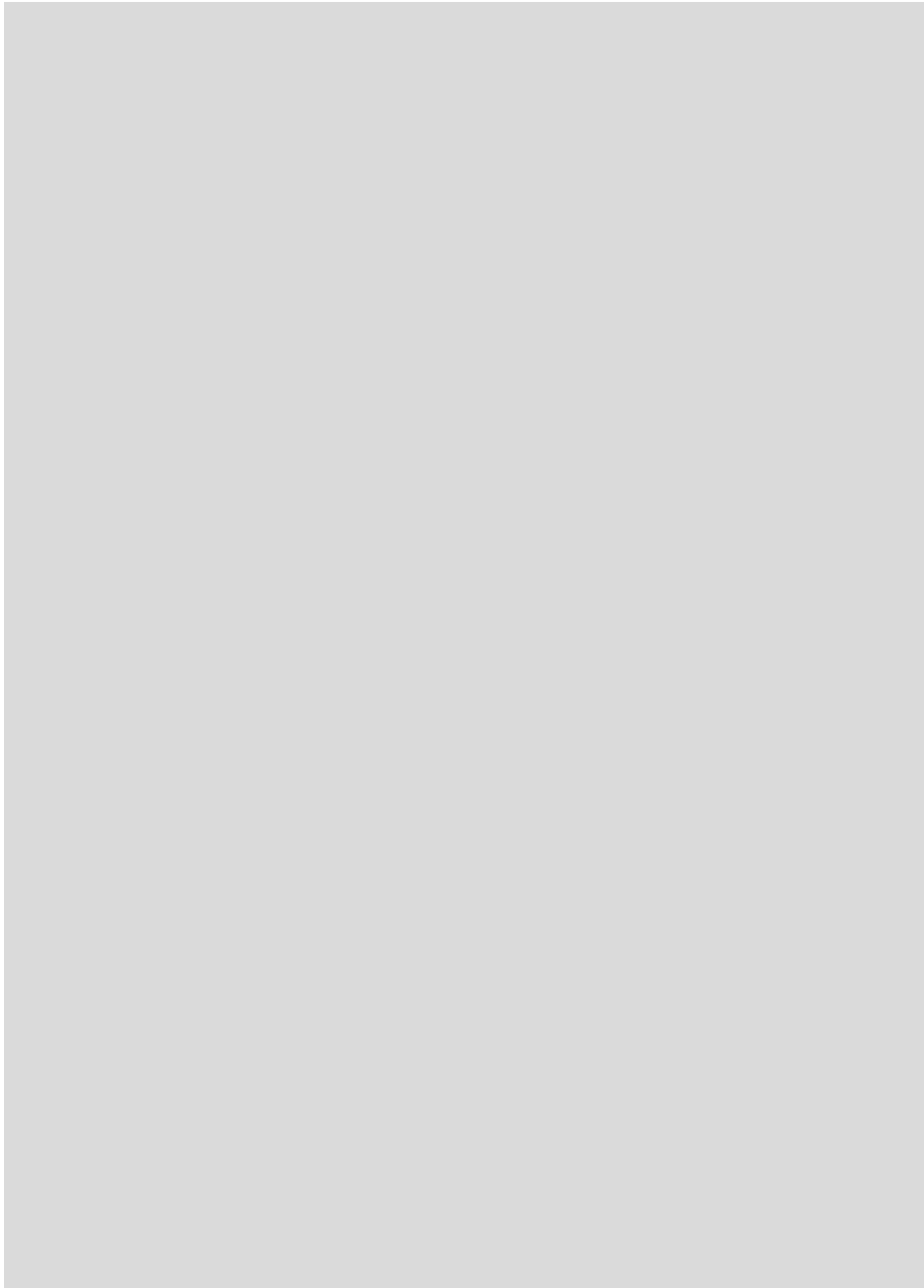
Standardowy profil aluminiowy
40 x 40 mm rowek 8

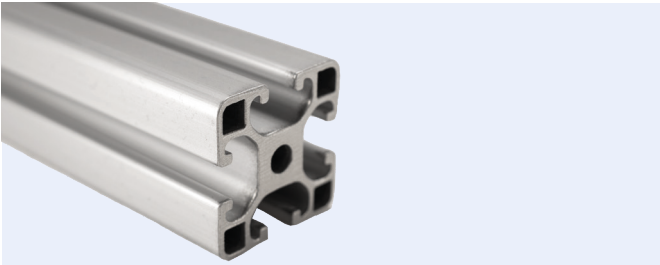
Profile, złączki i części montażowe



LEAN PRODUCTION
z BeeWaTec
Bądź LEAN, użyj BEEWATEC







Maksymalna elastyczność w projektowaniu i konstrukcji z aluminiowym profilem kwadratowym 40x40 mm.

Aluminiowy profil kwadratowy 40 x 40 mm

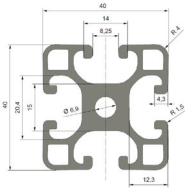
- Profil aluminiowy 40x40
- Niższy koszt i waga
- Kompatybilny ze standardowym profilem 40 x 40 mm **rowek 8 mm**.

P4040A-I Aluminiowy profil kwadratowy 40x40 mm



Aluminium: 401735

- 4 x rowek 8 mm
- Powierzchnia: aluminium anodowane, naturalne



Waga: 1,608 kg/m
Długość: 4 m



Stabilna podstawa

Złączka śrubowa

- do łączenia dwóch profili aluminiowych

Zestaw złączek śrubowych



403697

- Do łączenia dwóch profili aluminiowych w celu dokręcenia złączki należy wywiercić w profilu otwór przelotowy o średnicy co najmniej 6,5 mm.
- Zęby rozbijają anodowaną warstwę i tworzą bezpieczne połączenie elektrostatyczne ESD
- Materiał: stal, ocynkowana
- W tym 1x zabezpieczenie obrotu, śruba M8

Waga: 20,7 g

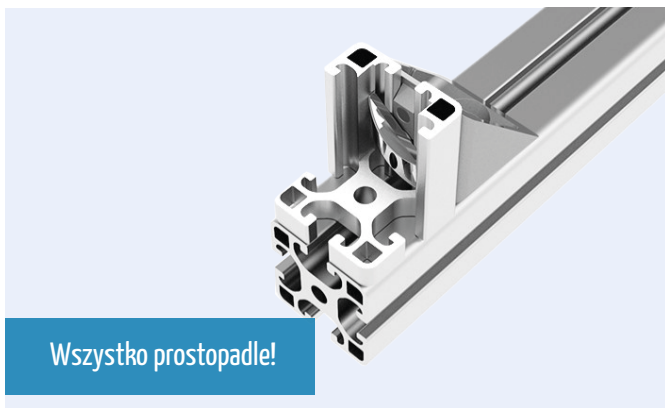
Zestaw złączek śrubowych krótkich



403704

- Do łączenia dwóch profili aluminiowych
- Zastosowanie: Jeśli element powierzchniowy jest wbudowany w rowek z jednej strony.
- Aby dokręcić złącze, należy wywiercić w profilu otwór przelotowy o średnicy co najmniej 6,5 mm.- Zęby rozbijają anodowaną warstwę i tworzą bezpieczne połączenie elektrostatyczne ESD
- Materiał: stal, ocynkowana
- W tym 1x zabezpieczenie obrotu, śruba M8

Waga: 19,5 g



Wszystko prostopadle!

Zestaw kątowników 40x40 mm



403695

- Do prostopadłego łączenia profili i elementów powierzchniowych
- Bezpośrednie wsunięcie w rowek profilu
- Otwarta strona kątownika może być zamknięta zaślepką.
- Materiał: aluminiowy odlew ciśnieniowy

W zestawie:

- 2x śruby z łbem stożkowym
- 2x podkładka
- 2x nakrętka szczelinowa M8
- Zaślepka

Waga: 98 g

Kątownik automatyczny 40x40 mm



403706

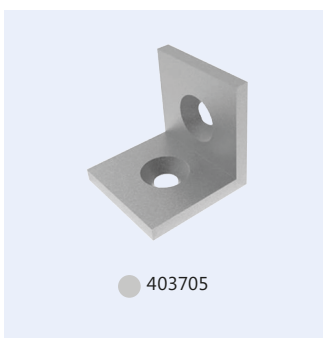
- Do szybkiego, prostopadłego połączenia dwóch profili
- Bezpośredni montaż w rowku profilu, dzięki prawidłowemu ustawieniu wstępnie zmontowanych magnetycznych śrub rombówych i nakrętek z łbem stożkowym
- Wstępnie zmontowane
- Materiał: aluminiowy odlew

W zestawie:

- 2x śruby rombów M8x11
- 2x nakrętka z łbem stożkowym M8

Waga: 98 g

Kątownik 40x40 mm



403705

- Kątownik do łączenia pod kątem prostym dwóch profili aluminiowych
- Malowany proszkowo
- Materiał: stal

Wymagany dodatkowy materiał mocujący

- 2x SSI0816 8,8 (HA202275)
- 2x nakrętka szczelinowa M8 (403666)

Waga: 108,6 g

Q-490 Aluminiowe złącze narożne 90°



Aluminium: 602350

- Szybkozłącze 90°
- Do stabilizacji kwadratowych profili aluminiowych 40 mm i 45 mm z rowkiem 8 mm i 10 mm
- Wymiary: 60 x 60 x 18 mm

Waga: 76 g
Opakowanie: 60 szt.

Łączenia kątowe

- do prostopadłego lub elastycznego połączenia dwóch profili aluminiowych

Zestaw kątowników 80x80 mm



403696

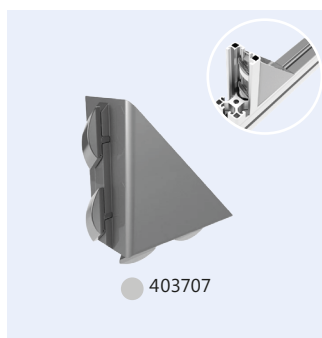
- Do prostopadłego łączenia profili i elementów powierzchniowych
- Otwartą stronę kątownika można zamknąć zaślepką
- Wstępnie zmontowany
- Materiał: cynk

W zestawie:

- 4x śruba z łbem stożkowym
- 4x podkładka
- 4x nakrętka szczelinowa M8
- Zaślepka

Waga: 399,2 g

Kątownik automatyczny 80x80 mm



403707

- Do szybkiego, prostopadłego połączenia dwóch profili
- Bezpośredni montaż w rowku profilu, dzięki prawidłowemu ustawieniu wstępnie zmontowanych magnetycznych śrub rombówych i nakrętek z łbem stożkowym
- Wstępnie zmontowane
- Materiał: aluminiowy odlew

W zestawie:

- 2x śruby rombów M8x11
- 2x nakrętka z łbem stożkowym M8

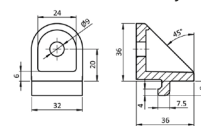
Waga: 197 g

Kątownik zaciskowy



403698

- Szybkie i elastyczne połączenie dwóch profili aluminiowych
- Otwór na śrubę M8
- Materiał: odlew cynkowy



Wymagany dodatkowy materiał mocujący

- 2x SI0816 8,8 (111553)
- 2x US08 (101846)

Waga: 44 g

QA-490 Zestaw aluminiowych złączek narożnych 90°

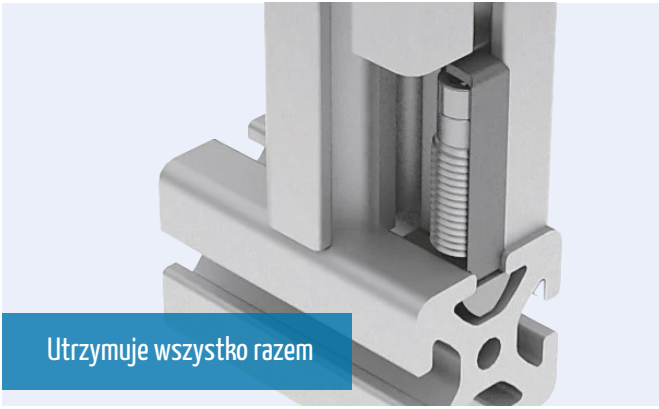


Aluminium: 602316

- Szybkozłącze 90°
- Do stabilizacji kwadratowych profili aluminiowych 40 mm i 45 mm z rowkiem 8 mm i 10 mm
- Wymiary: 60 x 60 x 36 mm

Zestaw składa się z następujących części:

- 2 x Q-490
- 1 x SI0825 8.8
- 1 x M08



Utrzyma wszystko razem

Złączka automatyczna

- Do szybkiego połączenia dwóch profili aluminiowych bez obróbki profilu
- Gwint samogwintujący
- Zalecane zastosowanie: w parach

Automatyczny zestaw złączy



- Szybkie i stabilne połączenie dwóch profili aluminiowych bez obróbki profilu
- Dalsze wyposażenie:
- zaślepka 403700
- Gwint samogwintujący
- Materiał: stal

W zestawie:

- Tuleja tnąca
- Śruba M6x40
- Nakrętka młoteczkowa M6

● 403699
● 403727

Waga: 33 g

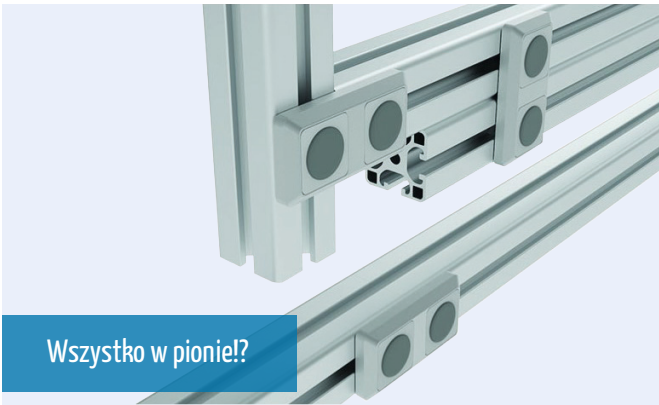
Zestaw automatycznych złączy stykowych



- Szybkie i stabilne połączenie dwóch profili aluminiowych bez obróbki profilu
- Dalsze wyposażenie:
- zaślepka 403700
- Gwint samogwintujący
- Materiał: stal

● 403701

Waga: 43 g



Wszystko w pionie!?

Nakładki

- Do szybkiego, prostopadłego lub równoległego połączenia dwóch profili

Płyta łącząca 40x80 mm



- Do łączenia dwóch profili aluminiowych 40 x 40 mm
- Grubość 4,5 mm
- Rozstaw otworów 40 mm
- Dla śruby z łbem stożkowym M8
- Materiał: stal

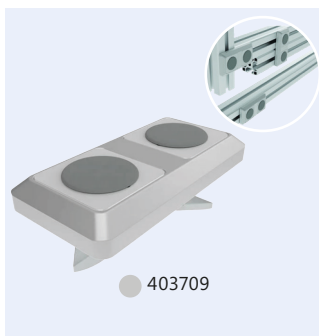
Wymagany dodatkowy materiał mocujący

- 2x SSI0816 8,8 (HA202275)
- 2x nakrętka szczelinowa M8 (403666)

● 403703

Waga: 91 g

Nakładka automatyczna 80x40 mm



- Do szybkiego, prostokątnego lub równoległego połączenia dwóch profili 40x40 mm rowek 8
- Bezpośredni montaż w rowku profilu, dzięki prawidłowemu ustawieniu wstępnie zmontowanych magnetycznych śrub rombówych i nakrętek z łbem stożkowym
- Wstępnie zmontowane
- Materiał: aluminium

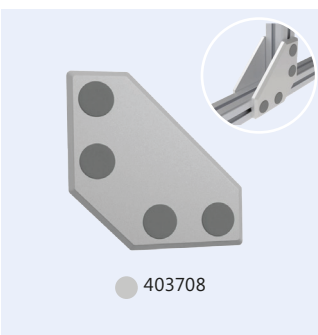
W zestawie:

- 1x płytką łączącą
- 2x zaślepka

● 403709

Waga: 111,1 g

Nakładka automatyczna 120x120 mm



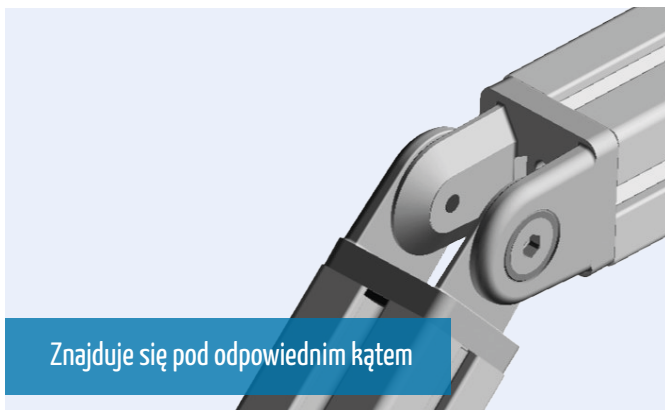
- Do szybkiego, prostokątnego połączenia dwóch profili 40x40 mm rowek 8
- Bezpośredni montaż w rowku profilu, dzięki prawidłowemu ustawieniu wstępnie zmontowanych magnetycznych śrub rombówych i nakrętek z łbem stożkowym
- Wstępnie zmontowane
- Materiał: aluminium

W zestawie:

- 1x płytka łącząca
- 4x zaślepka

● 403708

Waga: 331,6 g



Znajduje się pod odpowiednim kątem

Złączki ruchome

- Do elastycznego połączenia dwóch profili aluminiowych lub elementów powierzchniowych
- Oddzielne mocowanie rowków
- Opór tarcia można regulować lub ustalić w określonej pozycji

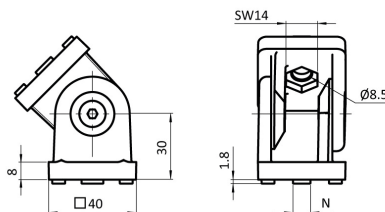
Ramię



● 403694

- Z regulowanym tarcem, do ruchomego połączenia dwóch profili lub elementów powierzchniowych
- Oddzielne mocowania rowkowe dla rowka 8 i rowka 10
- Za pomocą śrub można bezstopniowo regulować opór tarcia złącza lub też złącze może być zamocowane w określonej pozycji
- Materiał: ciśnieniowy odlew cynkowy

Waga: 305 g



Wymagany dodatkowy materiał mocujący

- 2x SI0816 (111553)
- 2x nakrętka młoteczkowa M8 (403666)

Zestaw blokad kątowych 80x40 mm



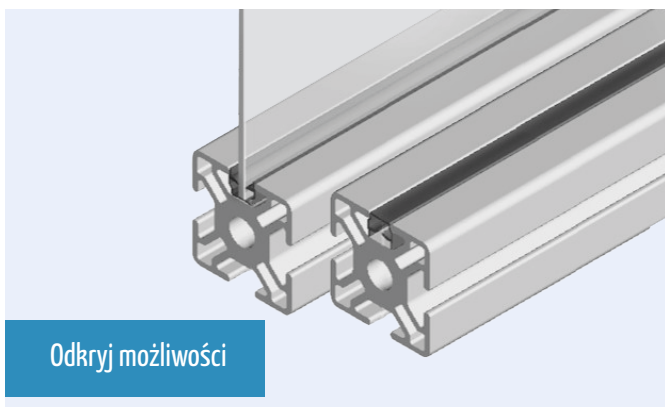
● 403702

- Regulowane pod kątem połączenie dwóch profili aluminiowych.
- Możliwość ustawienia co 2,5° za pomocą śruby radełkowanej.
- Materiał: ciśnieniowy odlew cynkowy

W zestawie:

- 1x regulacja kątowa wraz ze śrubą radełkowaną
- 2x sprężyny dociskowe
- 2x śruby z łbem półkulistym
- 2x śruby z łbem cylindrycznym
- 2x podkładki U
- 4x nakrętka młoteczkowa M8

Waga: 275 g

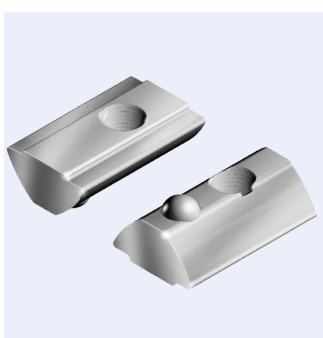


Odkryj możliwości

Części mocujące

- Nakrętki młoteczkowe
- Zaśleпки
- Profile ochronne
- Profile uszczelniające
- Różne części do mocowania
- Zawiasy

Nakrętki młoteczkowe



- Obrotowe
- Z prowadnicą i kulą sprężynową
- Dla profilu aluminiowego
- Materiał: stal, ocynkowana

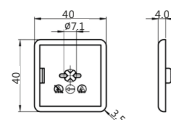
Nr. Art.	Gwint	Waga
403663	M4	11 g
403664	M5	11 g
403665	M6	10 g
403666	M8	9 g
403728	M6	10 g
403729	M8	9 g

Zaślepka 40 x 40 mm



● 403648
● 403649

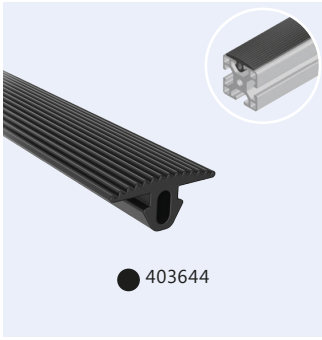
- Zaślepienie końcówek profilu
- Pasuje do profilu aluminiowego 40 x 40 mm rowek 8
- Materiał: tworzywo sztuczne



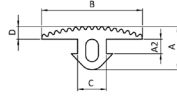
Waga:

6,7 g

Profil maskujący



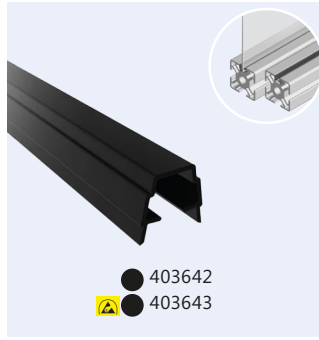
- Do zaślepiania rowków o szerokości 8 mm
- Materiał: tworzywo sztuczne NBR



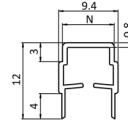
● 403644

Waga: 210 g/m

Profil maskujący i krawędziowy



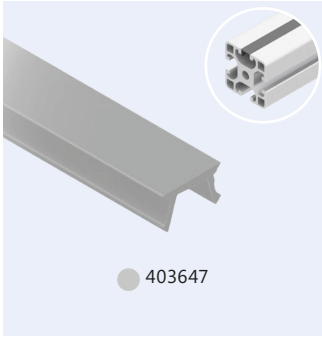
- Do zaślepiania rowków o szerokości 8 mm
- Obrzeża elementów powierzchniowych, 4-6 mm
- Materiał: tworzywo sztuczne



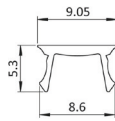
● 403642
▲ ● 403643

Waga: 26 g/m
Długość: 2 m

Profil maskujący



- Do zaślepiania rowków o szerokości 8 mm i wysokości 4,5 mm
- Materiał: tworzywo sztuczne PP



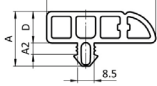
● 403647

Waga: 16 g/m
Długość: 2 m

Profil ochronny narożny



- Z promieniem łuku 16 mm
- Ochrona przed uszkodzeniami i urazami, także na zewnętrznej krawędzi
- Ochrona przed uderzeniami dzięki profilowi wytłaczanemu
- Materiał: tworzywo sztuczne TPE



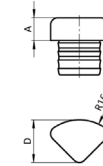
● 403638

Waga: 435 g/m
Długość: 2000 mm

Zaślepka i profil ochrony narożny



- Do zaślepiania końców profilu ochronnego narożnego
- Kąt 90°, promień 16 mm
- Materiał: tworzywo sztuczne TPE



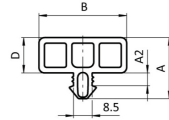
● 403641

Waga: 2 g

Profil ochronny boczny



- Ochrona przed uszkodzeniami i urazami, także na zewnętrznej krawędzi
- Ochrona przed uderzeniami dzięki profilowi wytłaczanemu
- Materiał: tworzywo sztuczne TPE



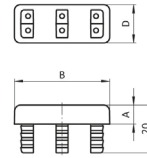
● 403639

Waga: 334 g/m
Długość: 2000 mm

Zaślepka do bocznego i narożnego profilu ochronnego



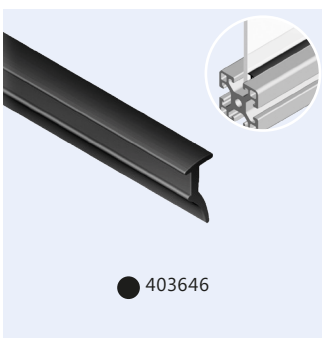
- Do zaślepiania końców profilu ochronnego bocznego i narożnego.
- Materiał: tworzywo sztuczne TPE



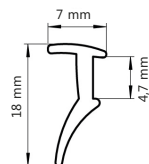
● 403640

Waga: 6 g

Uszczelki do tarcz od 4-6mm



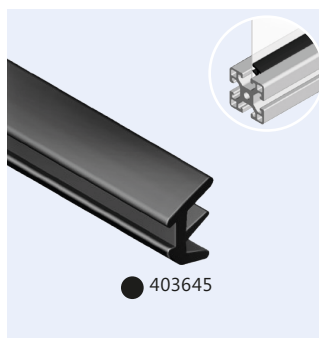
- Do mocowania i uszczelniania elementów powierzchniowych w rowku
- Materiał: tworzywo sztuczne TPE



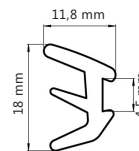
● 403646

Waga: 16 g/m
Długość: 100 m roll

Uszczelki do tarcz od 2-4mm



- Do mocowania i uszczelniania elementów powierzchniowych w rowku
- Materiał: tworzywo sztuczne TPE



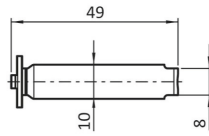
● 403645

Waga: 52 g/m
Długość: 100 m roll

Zaślepka do automatycznego zestawu przyłączeniowego

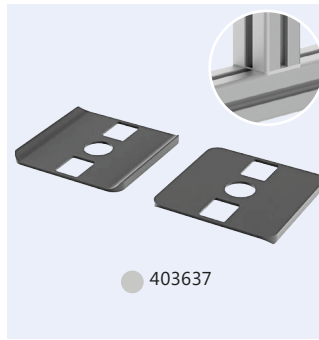


- Do zaślepienia złącza automatycznego 403699 z tuleją o długości 31 mm w rowku profilowym 8
- Materiał: tworzywo sztuczne PA

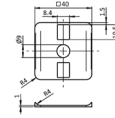


Waga: 1 g

Uszczelka kątowna 40 x 40



- Wykonywanie przejścia dla prostokątnych połączeń profili
- Odpowiednie do zastosowań w pomieszczeniach czystych
- Zastosowanie: połączenie śrubowe i złącze automatyczne 403699
- Promień po obu stronach
- Materiał: tworzywo sztuczne

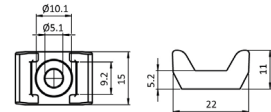


Waga: 2 g

Uniwersalny blok do mocowania kabli



- Np. do mocowania kabli na profilu
- Montaż za pomocą nakrętki młotkowej lub podobnej
- Materiał: tworzywo sztuczne PA

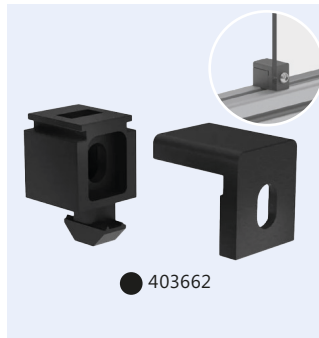


Wymagany dodatkowy materiał mocujący

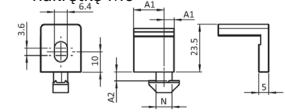
- 1x SIN0510 (112089)
- Śruba cylindryczna M5x10
- 1x nakrętka młotczkowa M5 (403664)

Waga: 3 g

Blok montażowy



- Do łatwego mocowania elementów powierzchniowych
- Materiał: tworzywo sztuczne PA
- Zawiera element dystansowy i nakrętkę M6



Wymagany dodatkowy materiał mocujący

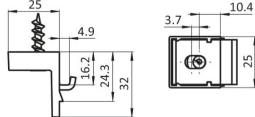
- 1x SLI0625 (111134)
- Śruba kołnierza soczewki M6x25

Waga: 13 g

Zestaw zacisków płytowych



- Solidny element mocujący do blatów roboczych na konstrukcji ramy profilowej
- Mocowanie w rowku profilowym poprzez dokręcenie wkrętu samowierzącego
- Materiał: stal/tworzywo sztuczne PA

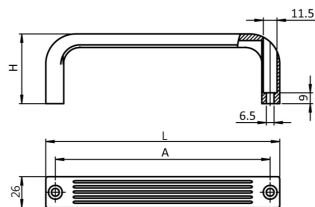


Waga: 26 g

Uchwyt



- Do montażu na drzwiach, klapach i profilach aluminiowych
- Na śrubę M6
- Kolor: czarny
- Materiał: tworzywo sztuczne PA



Nr.-Art.	Wysokość (H)	Rozstaw otworów (A)	Długość: (L)	Waga
403658	58 mm	179 mm	195 mm	74 g
403659	50 mm	118 mm	133 mm	53 g

Wymagany dodatkowy materiał mocujący

- 2x S10620 (125096)
- Śruba cylindryczna M6x20
- 2x nakrętka młotczkowa M6 (403665)

Zawias lewy



- Do profili aluminiowych z rowkiem 8
- Wymienny
- Materiał: tworzywo sztuczne PA

Wymagany dodatkowy materiał mocujący

- 2x SSI0616 8.8 (111189)
- 2x nakrętka młoteczkowa M6 (403665)

Waga: 21 g

Zawias prawy



- Do profili aluminiowych z rowkiem 8
- Wymienny
- Materiał: tworzywo sztuczne PA

Wskazówka: Jeśli element obrotowy nie może być odczepiany, należy zamontować zarówno element lewy, jak i prawy.

Wymagany dodatkowy materiał mocujący

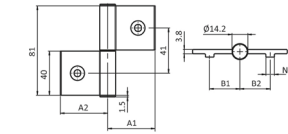
- 2x SSI0616 8.8 (111189)
- 2x nakrętka młoteczkowa M6 (403665)

Waga: 21 g

Zawias aluminiowy

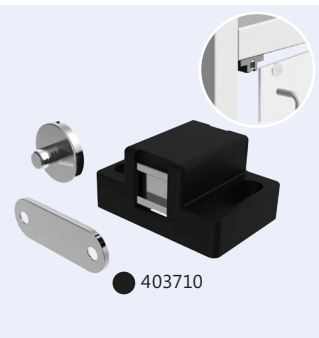


- Do elementów powierzchniowych i profili aluminiowych z rowkiem 8
- Wymienny
- Możliwość montażu z lewej lub prawej strony
- Wraz z zestawem montażowym



Waga: 106 g

Zamknięcie magnetyczne



- Szybkozłączka do drzwi
- Możliwość dostosowania do grubości panelu

Mocowanie:

- Zatrask magnetyczny: M6
- Płyta mocująca: sześciokąt M4

W zestawie:

- 1 zatrask magnetyczny
- 1 śruba z płaskim łbem
- 1 płytka mocująca 14 x 21 x 2 mm

Wymagany dodatkowy materiał mocujący

- 2x SI0620 (125096)
- 2x nakrętka młoteczkowa M6 (403665)

Waga: 46 g

Zatrask kulkowy



- Szybkozłączka do drzwi
- Możliwość dostosowania do grubości panelu
- Siła zamykania ok. 50 N

Wymagany dodatkowy materiał mocujący

- 2x SI0620 (125096)
- 2x nakrętka młoteczkowa M6 (403665)

Waga: 45 g

Zatrask kulkowy płyta magnetyczna



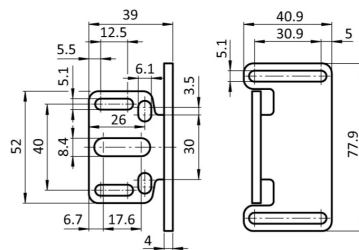
- Do elastycznego pozycjonowania obudowy lub sworzni kulowego
- Oddzielny wspornik montażowy dla śruby z łbem kulistym zatrasku kulowego lub śruby z łbem płaskim zamka magnetycznego
- Malowana proszkowo

Wymagany dodatkowy materiał mocujący

- 2x SI0516 8.8 (109790)
- 2x nakrętka młoteczkowa M5 (403664)
- 2x US05 (101847)

Waga: 111 g

Wspornik montażowy



Zamek zatraskowy



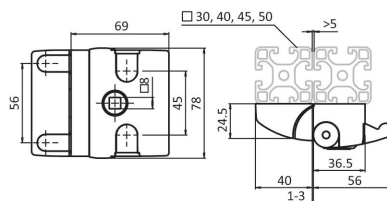
- Odlew aluminiowy ciśnieniowy
- Do łatwego i bezpiecznego zamykania drzwi i kłap
- Montaż bez obróbki mechanicznej
- Zabezpieczone przed demontażem w stanie zamkniętym

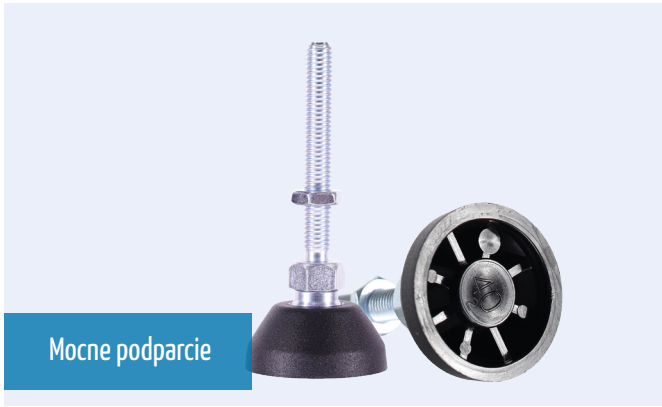
Wymagany dodatkowy materiał mocujący

- 4x SI0616 8.8 (110257)
- 4x nakrętka młoteczkowa M6 (403665)

Waga: 236 g

Nr.-Art.	Zamek
403713	jednakowe zamknięcie, identyczny klucz do wszystkich zamków
403714	różne zamknięcia, indywidualny klucz do każdego zamka





Mocne podparcie

Stopy poziomujące

- Służą do wyrównania nierówności podłogi
- Zapobiegają poślizgom
- Kolor czarny

Stopy przegubowe



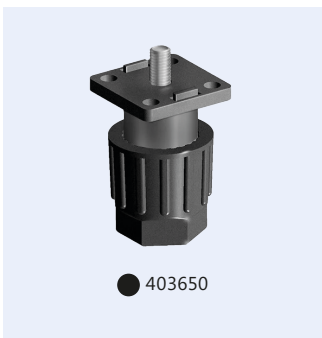
- Z nakrętką zabezpieczającą
- Kolor czarny

Nr.-Art.	Ø Stopa	Materiał stopa przegubowa	Nośność	Długość:	Gwint	Waga
403653	40 mm	Cynkowy odlew ciśnieniowy	400 kg	60 mm	M8	113 g
403654		40 mm		107 g		
403656	40 mm	Tworzywo sztuczne	300 kg	60 mm	M8	57 g
403657				40 mm		50 g

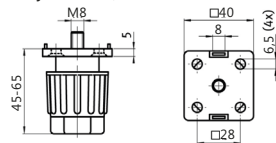
Z płytą antypoślizgową

Nr.-Art.	Ø Stopa	Materiał stopa przegubowa	Nośność	Długość:	Gwint	Waga
403655	40 mm	Tworzywo sztuczne	300 kg	50 mm	M8	59

Regulowana stopa jako śrubokręt podnoszący



- Kompaktowy
- Udźwig 150 kg
- Możliwość poziomowania bez użycia narzędzi



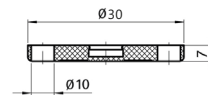
● 403650

Waga: 78 g

Płyta antypoślizgowa

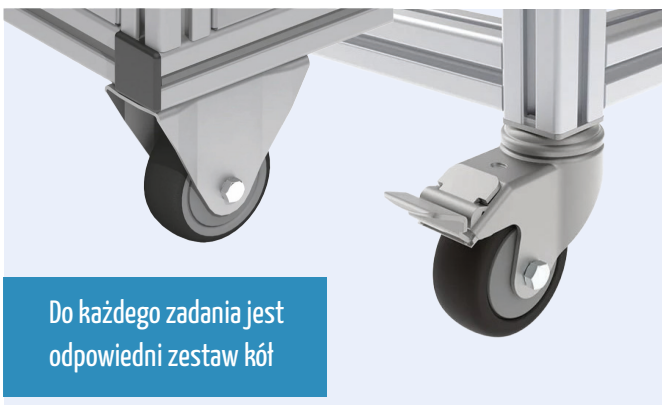


- Płyta antypoślizgowa dla nóżek przegubowych
- Kulka 15
- Zapobiega poślizgom i może tłumić drgania
- Materiał: elastomer termoplastyczny



● 403651
● 403652

Waga: 4 g



Do każdego zadania jest odpowiedni zestaw kół

Koła

- Służą do przemieszczania urządzeń, dzięki czemu można elastycznie zmieniać miejsca montażu
- Są dostępne dla różnych nośności i mogą być dobierane w zależności od zastosowania
- Obudowa malowana proszkowo na kolor aluminium

Koło wsporcze z płytą montażową

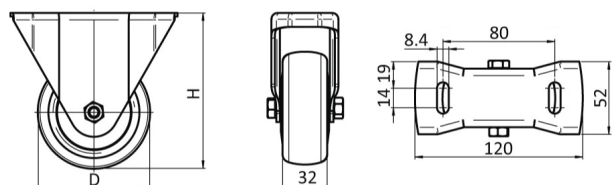


- Wytrzymały i płynnie działający zestaw kołowy stały
- Niebrudzący
- Łożysko kulkowe z osłoną
- Zintegrowana płyta montażowa do asymetrycznego montażu.
- Możliwość łączenia z wszystkimi kołami skrętnymi i stałymi dzięki jednakowej wysokości
- Materiał, obudowa: stal
- Materiał, tarcza koła: PP, szary

Wymagany dodatkowy materiał mocujący

- 2x SI0816 (111553)
- 2x USG08 (109760)
- 2x nakrętka młoteczkowa M8 (403666)

Nr.-Art.	Bieżnik	Nośność	Ø koła (D)	Wysokość całkowita (H)	Waga
403688		100 kg	80 mm	111 mm	484 g
403689	TPE, szary	110 kg	100 mm	136 mm	577 g
403690		120 kg	125 mm	161 mm	675 g



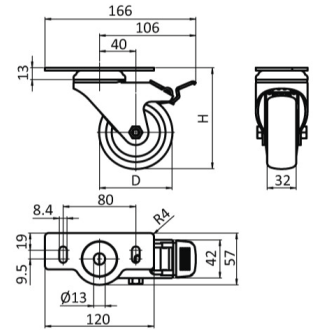
Koła skrętne z podwójną blokadą i płytą montażową



- Wytrzymałe i płynnie obracające się koło skrętne
- Niebrudzący
- Łożysko kulkowe z osłoną i zintegrowaną płytą montażową do asymetrycznego montażu na profilach aluminiowych bez występu
- Możliwość łączenia z wszystkimi kołami skrętnymi i wsporczy- mi dzięki tej samej wysokości z opcjonalną płytą adapterową
- B5 obudowa: stal
- Materiał, tarcza koła: PP

Wymagany dodatkowy materiał mocujący

- 2x SI0816 (111553)
- 2x USG08 (109760)
- 2x nakrętka młoteczkowa M8 (403666)
- dla ELF 2x nakrętka młoteczkowa M8 (403729)



Koła

Nr.-Art.	Bieżnik	Nośność	Ø koła	Wysokość całkowita	Waga	Kolor (korpus koła)	
403682		100 kg	80 mm	111 mm	710 g		x
403683		110 kg	100 mm	136 mm	787 g	szary	x
403684		120 kg	125 mm	161 mm	873 g		x
403685	TPE, szary	65 kg	80 mm	111 mm	740 g		✓
403686		70 kg	100 mm	136 mm	836 g	czarny	✓
403687		80 kg	125 mm	161 mm	937 g		✓

Wskazówka: Koła ESD są zawsze dostarczane z ząbkowanymi podkładkami zabezpieczającymi. Aby zapewnić bezpieczne przewodzenie, należy wkręcić co najmniej jedną śrubę z podkładką ząbkowaną, tak aby lakier obudowy koła został przeбитy.

Koła stałe płytą adapterową F



- Przykręcanie kół wsporczych D80/100/125 do profili aluminiowych z przodu
- Cynkowy odlew ciśnieniowy



Waga: 34 g

Koła stałe z otworem tylnym

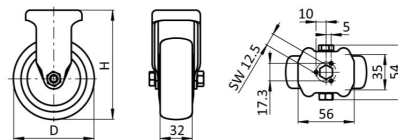


- Wytrzymałe i płynnie obracające się kółko wsporcze
- Niebrudzący
- Łożysko kulkowe z osłoną do montażu na profilach aluminiowych przy użyciu płyty adaptera do zestawów kółek wsporczych (403667)
- Możliwość łączenia z wszystkimi kółkami skrętnymi i wsporczymi dzięki tej samej wysokości
- Materiał, obudowa: stal
- Materiał, tarcza koła: PP

Wymagany dodatkowy materiał mocujący

- 1x SI0835 8,8 (111443)
- 1x USG08 (109760)
- 1x Płyta adaptera F (403667)

Nr.-Art.	Bieżnik	Nośność	Ø koła (D)	Wysokość całkowita (H)	Waga
403668		100 kg	80 mm	108 mm	323 g
403669	TPE, szary	110 kg	100 mm	133 mm	390 g
403670		120 kg	125 mm	158 mm	472 g



Wskazówka: koła wsporcze należy zawsze montować z odporną na skręcenie płytą adaptera F.

Koła skrętne płyta adapterowa S



- Przykręcanie kół skrętnych D80/100/125 do profili aluminiowych z przodu
- Cynkowy odlew ciśnieniowy



Waga: 43 g

Koła skrętne z otworem tylnym



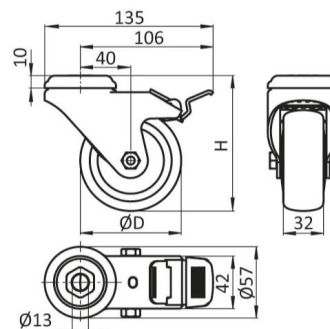
- Wytrzymałe i płynnie obracające się koło skrętne
- Niebrudzące
- Łożysko kulkowe z osłoną do mocowania czołowego na profilach aluminiowych, ze śrubą M8
- Możliwość łączenia z wszystkimi kołami skrętnymi i wsporczy- mi dzięki tej samej wysokości z opcjonalną płytą adapterową S

- Materiał, obudowa: stal
- Materiał, tarcza koła: PP

Wskazówka: Koła ESD są zawsze dostarczane z ząbkowanymi podkładkami zabezpieczającymi. Aby zapewnić bezpieczne przewodzenie, należy wkręcić co najmniej jedną śrubę z podkładką ząbkowaną, tak aby lakier obudowy koła został przebity.

Wymagany dodatkowy materiał mocujący

- 1x SI0835 8,8 (111443)
- 1x USG08 (109760)
- opcjonalnie 1x płyta adaptera S (403726)

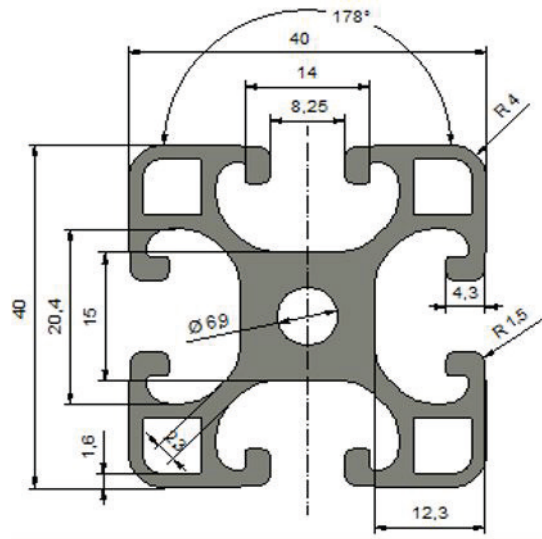


Nr.-Art.	Łożysko	Blokada podwójna	Nośność	Ø koła	Wysokość całkowita	Waga	Kolor (korpus koła)	
403673	łożysko ślizgowe	✓	100 kg	80 mm	108 mm	597 g	szary	x
403674	łożysko ślizgowe	x	100 kg	80 mm	108 mm	562 g	szary	x
403675	łożysko kulkowe	✓	110 kg	100 mm	133 mm	674 g	szary	x
403676	łożysko kulkowe	x	110 kg	100 mm	133 mm	562 g	szary	x
403677	łożysko kulkowe	✓	120 kg	125 mm	158 mm	760 g	szary	x
403678	łożysko kulkowe	x	120 kg	125 mm	158 mm	745 g	szary	x
403679	łożysko kulkowe	✓	65 kg	80 mm	108 mm	627 g	czarny	✓
403680	łożysko kulkowe	✓	70 kg	100 mm	133 mm	723 g	czarny	✓
403681	łożysko kulkowe	✓	80 kg	125 mm	158 mm	824 g	czarny	✓

Dane techniczne

Karta katalogowa P4040A-I

Materiał:	A6063-T5
Wymiar (mm):	40 x 40
Długość (mm):	4000
Powierzchnia:	naturalnie anodowana
Szerokość rowka (mm):	8,25
Nawiercenie otworu rdzeniowego (mm):	6,9
Waga (kg/m):	1,61
Powierzchnia profilu A (cm ²):	5,95
Obszarowy moment bezwładności skrętny I _t (cm ⁴):	1,19
Obszarowy moment bezwładności I _x /I _y (cm ⁴):	8,37
Moment oporu W _x /W _y (cm ³):	4,18
Powierzchnia ESD:	> 10 ⁹ Ω
Materiał ESD:	< 10 ³ Ω



Nosność profilu aluminiowego kwadratowego 40x40 rowek 8

Ponieważ profil aluminiowy ma wiele opcji mocowania z różnymi złączkami i uchwytami, istnieje tylko jeden przegląd obciążenia profilu aluminiowego.

<p>Nośność (kg) przy równomiernie rozłożonym ładunku</p>						
Długość: mierzona od środka profilu (M)	1000 mm	1500 mm	2000 mm	2500 mm	3000 mm	
Strzałka ugięcia (mm)	5	7,5	10	12,5	15	
P4040A-I		215	95	54	33	24
<p>Strzałka ugięcia opiera się na regulę DGUV 108_007 (BGR 234), która określa maksymalne ugięcie wynoszące 1/200 rozpiętości.</p>						

<p>Nośność (kg) przy punktowym obciążeniu</p>						
Długość: mierzona od środka profilu (M)	1000 mm	1500 mm	2000 mm	2500 mm	3000 mm	
Strzałka ugięcia (mm)	5	7,5	10	12,5	15	
P4040A-I		142	62	35	21	14
<p>Strzałka ugięcia opiera się na regulę DGUV 108_007 (BGR 234), która określa maksymalne ugięcie wynoszące 1/200 rozpiętości.</p>						

Określone momenty dokręcania dla następujących elementów

Nr. Art.	Oznaczenie	Zalecane momenty dokręcania śrub mocujących
	wszystkie uchwyty z tworzywa sztucznego	7 Nm
	wszystkie kółka z otworem tylnym, 80-125 (zarówno skrętne jak i wsporcze)	20 Nm (dla śrub M8)
	wszystkie kółka do płyt, 80-125 (skrętne i wsporcze)	20 Nm (dla śrub M8)
403691/ 403692	Zawias plastikowy lewy/prawy	7 Nm
403693	Zawias aluminiowy 40x40 rowek 8 zestaw	14 Nm
403694	Ramię 40x40 rowek 8 zestaw, ocynk	14 Nm
403695	Kątownik 40x40 rowek 8 zestaw, ocynk	14 Nm
403696	Kątownik 80x80 rowek 8 zestaw ocynk.	14 Nm
403697	Zestaw złączek śrubowych 40x40 rowek 8	14 Nm
403699	Automatyczny zestaw złączy, 40x40 rowek 8	14 Nm
403701	Zestaw automatycznych złączek stykowych, 40x40 rowek 8	14 Nm
403702	Zestaw blokad kątowych, 40x40 rowek 8	14 Nm
403703	Płyta łącząca 40x80 mm	14 Nm
403705	Kątownik 40x40 rowek 8 8	14 Nm
403706	Kątownik automatyczny 40x40 mm zestaw	14 Nm
403707	Kątownik automatyczny 80x80 mm zestaw	14 Nm
403708	Kątownik automatyczny 120x120 mm zestaw	14 Nm
403709	Nakładka automatyczna 80x40 mm zestaw	14 Nm
403713/ 403714	Zamek zatrzaskowy, aluminiowy, czarny	10 Nm

Przewodność elektryczna (ESD) 

ESD jest skrótem od „elektrycznie przewodzący” i ogranicza zakres elektrycznej oporności wpływowej korpusu.

W przypadku konstrukcji ESD wszystkie istotne części konstrukcji, łącznie z kołami, muszą być przewodzące elektrycznie. Zasadniczo nasze komponenty/konstrukcje ESD mają opór elektryczny $< 10^9 \Omega$. Klient musi sprawdzić, czy komponenty/konstrukcje spełniają wymagania dotyczące wyładowań elektrostatycznych

Jeśli nie jest możliwe, aby wszystkie elementy miały pożądaną wartość oporu i/lub podłoga nie przewodzi prądu, konstrukcja lub tylko sam blat stołu ESD można również rozładować za pomocą wtyczki uziemiającej i odpowiedniego gniazdka.

Wskazówka:

W przypadku stosowania aluminiowych profili kwadratowych 40x40mm z powłoką anodowaną należy pamiętać o: dzięki anodowanej powłoce materiał aluminiowego pręta kwadratowego ma opór powierzchniowy $< 10^9 \Omega$. Przy prawidłowym montażu ele-

mentów łączących można osiągnąć wartość rezystancji $< 10^6 \Omega$ od elementu łączącego do elementu łączącego.

Dla niektórych elementów montażowych istnieją specjalne artykuły ESD. Są one już w całości przewodzące. W przypadku innych elementów montażowych, jak np. koła ESD, dostarczone podkładki zębate muszą być zamontowane w taki sposób, aby powłoka elementów była bezpiecznie przebita. W przypadku elementów zestawów przewodzących standardowo montowane są nakrętki młoteczkowe z funkcją ESD.

W przypadku elementów zadeklarowanych jako nieprzewodzące, wystarczającą przewodność można uzyskać poprzez usunięcie farby lub zastosowanie specjalnych podkładek zębatach na większości elementów metalowych (stal, aluminium, odlewy cynkowe). Należy to zawsze montować w połączeniu z nakrętkami młoteczkowymi ESD.

Podstawą do zaprojektowania systemu jest norma wg DIN EN 61340-5-1.

Wydawca i produkcja:

BeeWaTec AG, Kunstmühlestraße 16, DE-72793 Pfullingen
Tel. 0049-7121-62 87 16-0, E-Mail: info@beewatec.de
Data wydania: 03/2024 | Wersja: 1.03 | Art. Nr: 602066

Informacje ogólne:

Zastrzegamy sobie prawo do wprowadzania zmian technicznych, dalszego rozwoju, zmian produktów i modyfikacji, nawet bez wcześniejszego powiadomienia. Nie ponosimy odpowiedzialności za błędy w druku, pisowni i tłumaczeniu. W każdym przypadku pierwszeństwo ma wersja niemiecka. Wszystkie informacje zawarte w katalogu są niewiążące i mogą ulec zmianie.



BeeWaTec AG

Kunstmühlestraße 16
DE-72793 Pfullingen

Phone +49 (0) 7121-62 87 16-0
Fax +49 (0) 7121-62 87 16-499

info@beewatec.de

Austria

BeeWaTec GmbH

Leopold-Böhm-Straße 10/D53
AT-1030 Wien

Phone +43 (1) 890 00 58
Fax +43 (1) 890 01 94

info@beewatec.at

Szwajcaria

BeeWaTec AG

Wilerstrasse 68
CH-6062 Wilen (Sarnen)

Phone +41 (0) 62 891 00 00

info@beewatec.ch

Czechy / Słowacja

BeeWaTec s.r.o.

Dřevařská 13
CZ-68001 Boskovice

Phone +42 (0) 515-554 400
Fax +42 (0) 515-554 410

info@beewatec.cz

Polska

BeeWaTec Sp. z o.o.

ul. Strefowa 25
PL-58-200 Dzierżoniów

Phone +48 (0) 74-661 8564

sales@beewatec.pl

Węgry

BeeWaTec Hungária Bt.

Kiskörösi út 8
HU-6000 Kecskemét

Phone +36 (20) 343-8736
Fax +36 (0) 76-507-001

info@beewatec.hu

Rumunia

BeeWaTec EastTrade S.R.L

Strada Linistei Nr. 2
RO-400398 Municipiul Cluj-Napoca

Phone +40 (0) 364-157-798

info@beewatec.ro

Litwa

BeeWaTec Baltics UAB

Chemijos g. 15
LT-51332 Kaunas, Litauen

Phone +370 69-51 17 74

info@beewatec.lt

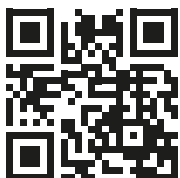
Serbia

BeeWaTec d.o.o.

Makedonska 30 (Eurocentar),
3rd floor
RS-11000 Belgrade

Phone +40 (0) 364-157-798

info@beewatec.rs



Adresy:

BeeWaTec strona internetowa
www.beewatec.com