

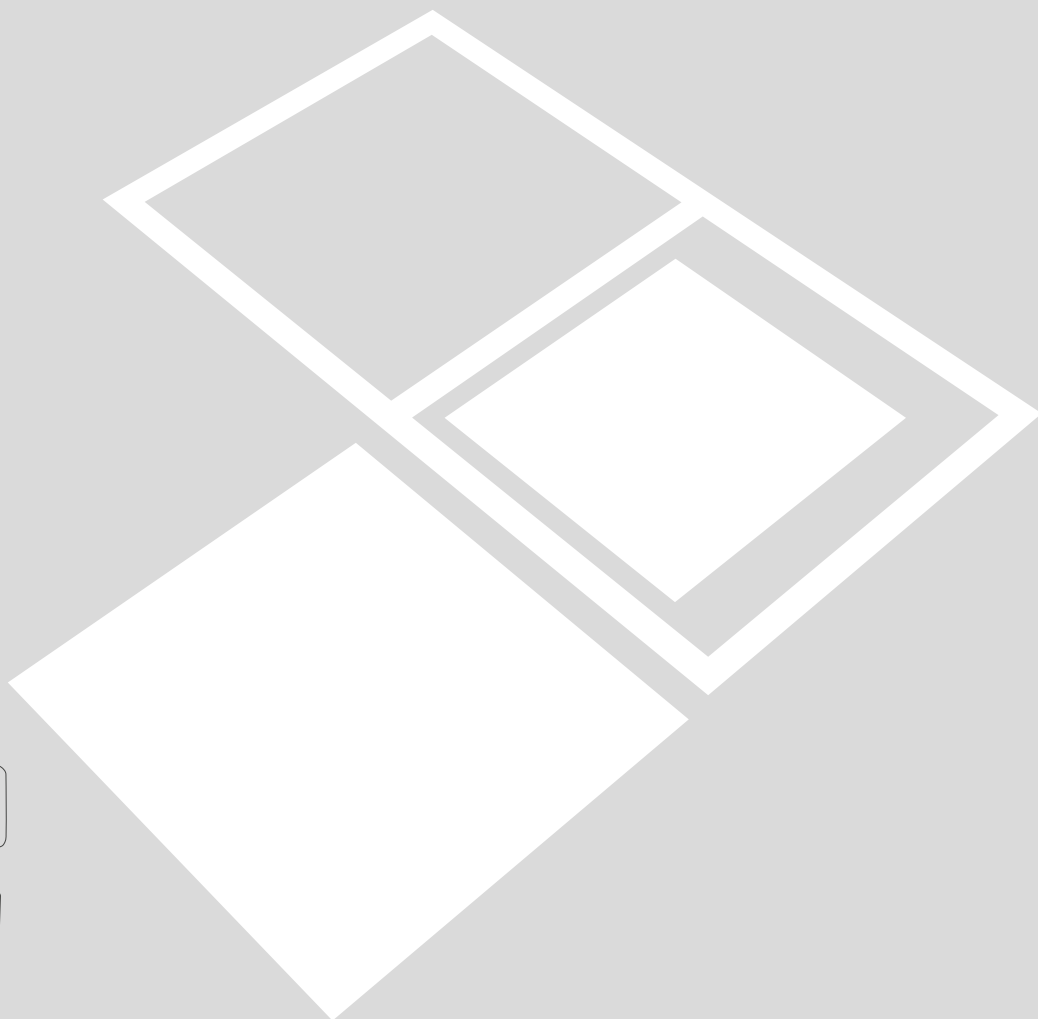
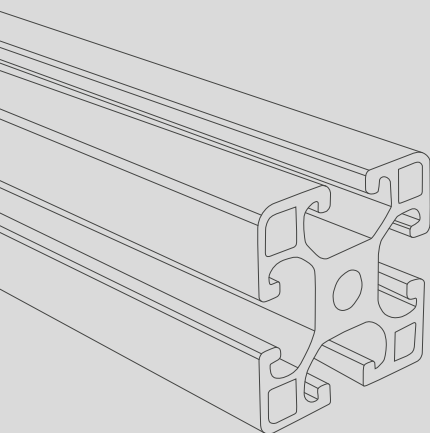
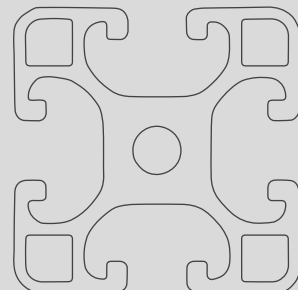


BEEWATEC

Processes connected with flexibility

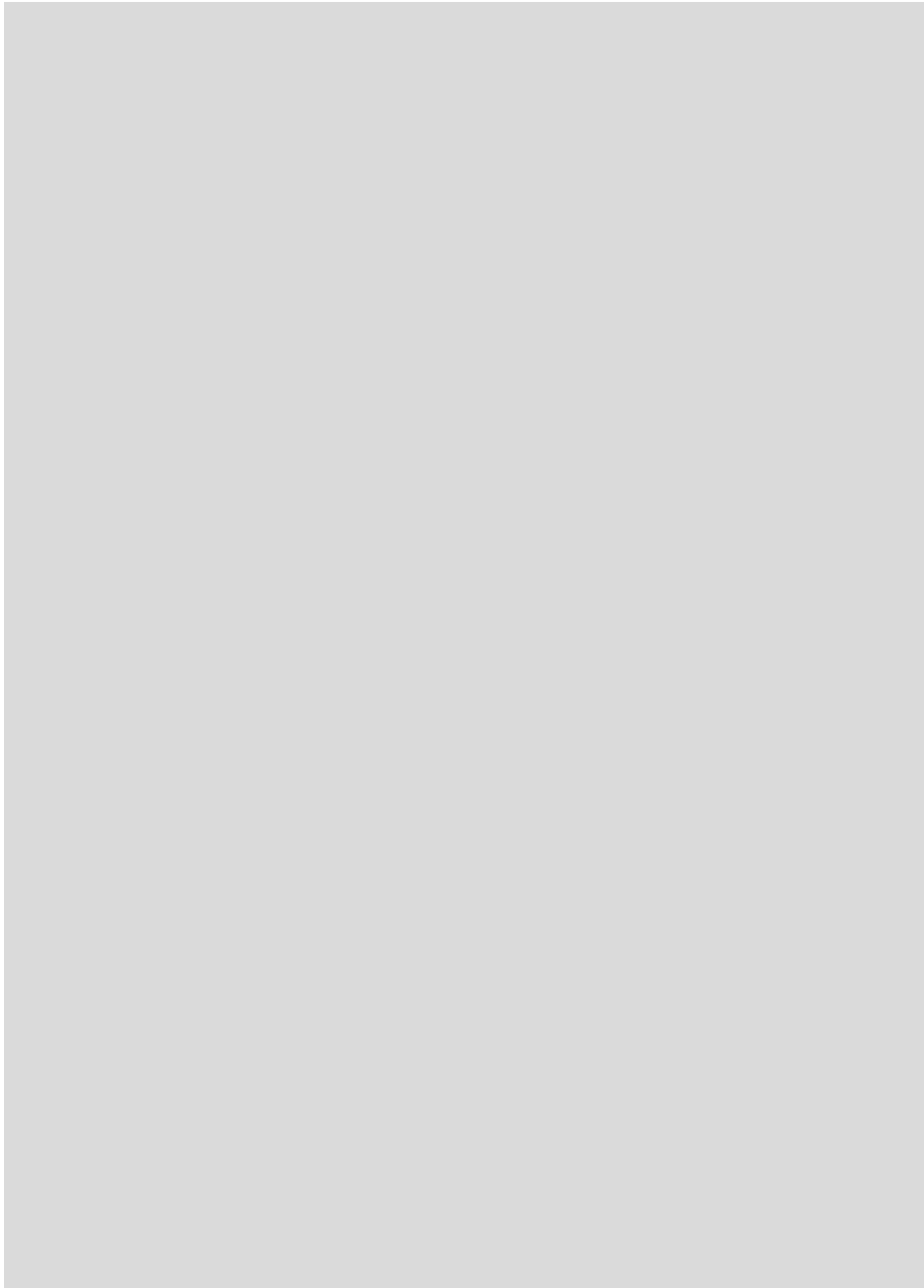
Standardní hliníkový profil 40x40 mm
s drážkou 8 mm

Profily, spojovací materiál a další příslušenství



ŠTÍHLÁ VÝROBA
s BeeWaTec
Be LEAN, use BEEWATEC







Maximální flexibilita při navrhování a konstrukci díky hliníkovému čtyřhrannému profilu 40x40 mm

Hliníkový čtyřhranný profil 40 x 40 mm

- hliníkový profil 40x40
- nízká cena a hmotnost
- kompatibilní se standardním profilem 40 x 40 mm **drážka 8 mm**

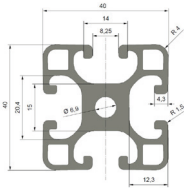
P4040A-I

Hliníkový čtyřhranný profil 40x40 mm



● Hliník: 401735

- 4x drážka 8 mm
- povrch: přírodní eloxovaný hliník



Hmotnost: 1,608 kg/m
Délka: 4 m



Pevnost a stabilita!

Standardní šroubový spoj

- pro pravouhlé spojení dvou hliníkových profilů

Podložka pro aretaci - set



⚠ ● 403697

- pro pravouhlé spojení dvou hliníkových profilů
- pro dotažení spoje musí být v jednom profilu vyvrtán volný otvor o průměru nejméně 6,5 mm
- podložka naruší eloxovanou vrstvu a vytvoří bezpečný, elektrostaticky vybitý spoj ESD
- materiál: pozinkovaná ocel
- obsahuje: 1x podložka pro aretaci + šroub M8

Hmotnost: 20,7 g

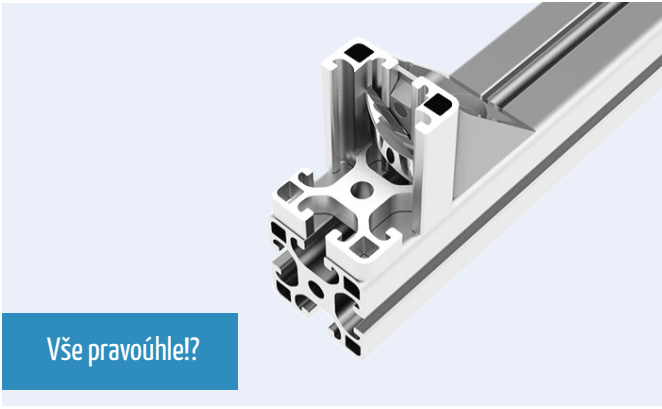
Podložka pro aretaci krátká - set



⚠ ● 403704

- pro pravouhlé spojení dvou hliníkových profilů
- pro dotažení spoje musí být v jednom profilu vyvrtán volný otvor o průměru nejméně 6,5 mm
- podložka naruší eloxovanou vrstvu a vytvoří bezpečný, elektrostaticky vybitý spoj ESD
- materiál: pozinkovaná ocel
- obsahuje: 1x podložka pro aretaci + šroub M8

Hmotnost: 19,5 g



Vše pravouhle!?

Fixační úhelníky

- pravouhlé flexibilní spojení dvou hliníkových profilů

Fixační úhelník - Set 40x40 mm



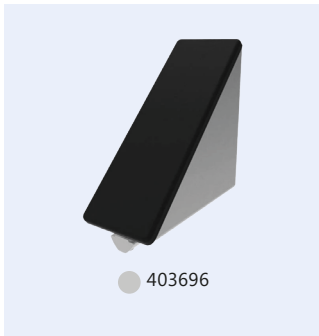
- pro pravouhlé spojení profilů a plošných výplní
- přímé zasunutí do drážky profilu
- otevřenou stranu úhelníku lze uzavřít krytkou
- materiál: tlakově litý hliník

Set obsahuje:
 • 2x šrouby s válcovou hlavou
 • 2x podložka
 • 2x drážková matice M8
 • krytka

● 403695

Hmotnost: 98 g

Fixační úhelník - Set 80x80 mm



- pro pravouhlé spojení profilů a plošných výplní
- otevřenou stranu úhelníku lze uzavřít krytkou
- předmontované komponenty
- materiál: zinek

Set obsahuje:
 • 4x šroub s válcovou hlavou
 • 4x podložka
 • 4x drážková matice M8
 • krytka

● 403696

Hmotnost: 399,2 g

Automatický úhelník 40x40 mm



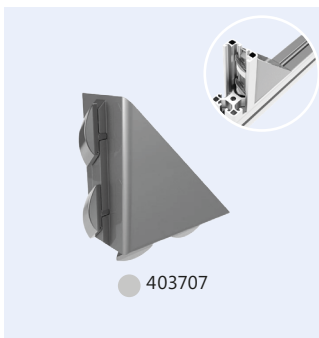
- pro rychlé pravouhlé spojení dvou profilů
- přímé zasunutí do drážky profilu díky správnému umístění předem namontovaných magnetických šroubů a zapuštěných matic
- předmontované komponenty
- materiál: tlakově litý hliník

Set obsahuje:
 • 2x kladívkové šrouby M8x11
 • 2x zápusťná matice M8

● 403706

Hmotnost: 98 g

Automatický úhelník 80x80 mm



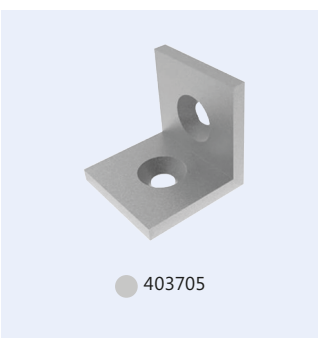
- pro pravouhlé spojení dvou profilů
- přímé zasunutí do drážky profilu díky správnému umístění předem namontovaných magnetických šroubů a zapuštěných matic
- předmontované komponenty
- materiál: tlakově litý hliník

Set obsahuje:
 • 4x kladívkové šrouby M8x11
 • 4x zápusťná matice M8

● 403707

Hmotnost: 197 g

Úhelník 40x40 mm



- úhelník pro pravouhlé spojení dvou hliníkových profilů
- práškově lakovaný
- materiál: ocel

Další potřebný upevňovací materiál:
 • 2x šroub SSI0816 8,8 (HA202275)
 • 2x drážková matice M8 (403666)

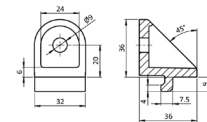
● 403705

Hmotnost: 108,6 g

Svěrný úhelník



- rychlé a flexibilní spojení dvou hliníkových profilů
- otvor pro šroub M8
- materiál: tlakově litý zinek



Další potřebný upevňovací materiál:
 • 2x šroub SI0816 8.8 (111553)
 • 2x podložka US08 (101846)

● 403698

Hmotnost: 44 g

Q-490 Hliníková rohová spojka 90°



- Rychlospojka 90°
- pro stabilizaci hliníkových čtyřhranných profilů 40 a 45 mm s drážkou 8 mm a 10 mm
- Rozměry: 60 x 60 x 18 mm

● Aluminium: 602350

Hmotnost: 76 g
 Balení: 60 kusů

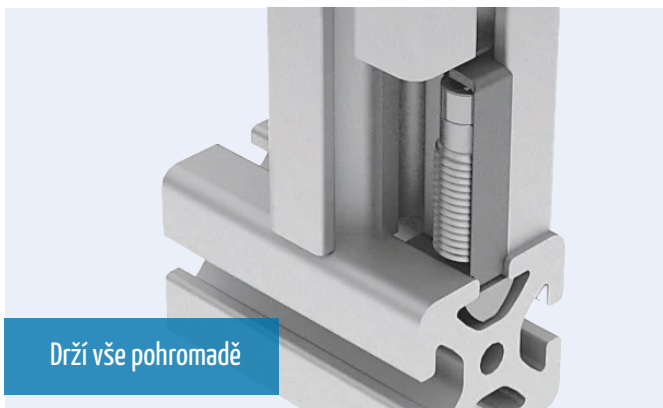
QA-490 Set hliníkových rohových spojek 90°



- Rychlospojka 90°
- pro stabilizaci hliníkových čtyřhranných profilů 40 a 45 mm s drážkou 8 mm a 10 mm
- Rozměry: 60 x 60 x 36 mm

Set sestává z následujících dílů:

- 2 x Q-490
- 1 x SI0825 8.8
- 1 x M08



Drží vše pohromadě

Automatické spoje

- pro rychlé spojení dvou hliníkových profilů bez nutnosti obrábění profilů
- samořezný závit
- doporučené použití: z každé strany profilu

Set automatických spojů - pravouhlé spojení



- rychlé a stabilní spojení dvou hliníkových profilů bez nutnosti obrábění profilu
- další příslušenství:
- krytka pro dodatečné zakrytí spoje 403700
- samořezný závit
- materiál: ocel

Set obsahuje:

- tělo automatického spoje
- šroub M6x40
- drážková matice M6

● 403699
● 403727

Hmotnost: 33 g

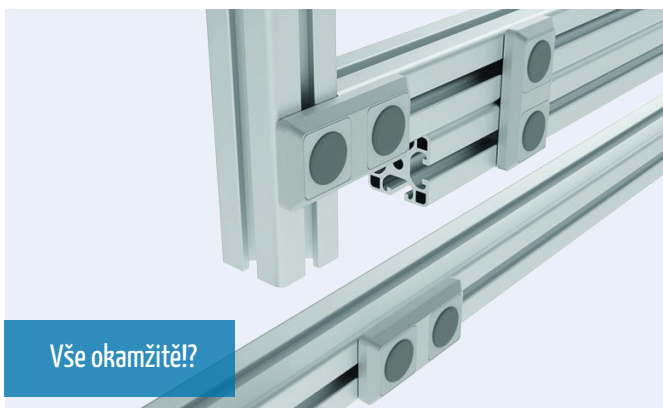
Set automatických spojů - čelní spojení



- rychlé spojení dvou hliníkových profilů bez nutnosti obrábění profilu
- samořezný závit
- materiál: ocel
- včetně montážní sady se šroubem a tělem automatického spoje

● 403701

Hmotnost: 43 g



Vše okamžitě!?

Spojovací desky

- pro rychlé, pravouhlé nebo rovnoběžné spojení a prodloužení dvou profilů

Spojovací deska 40x80 mm



- pro spojení dvou hliníkových profilů 40 x 40 mm
- tloušťka 4,5 mm
- rozteč otvorů 40 mm
- pro šroub se zápusťnou hlavou M8
- materiál: ocel

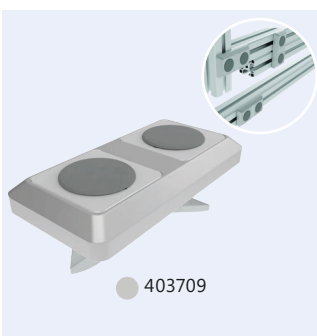
Další potřebný upevňovací materiál:

- 2x šroub SSI0816 8,8 (HA202275)
- 2x drážková matice M8 (403666)

● 403703

Hmotnost: 91 g

Automatická spojovací deska 80x40 mm



- pro rychlé, pravouhlé nebo paralelní spojení a prodloužení dvou profilů 40x40 mm drážka 8
- přímé zasunutí do drážky profilu díky správnému umístění předem namontovaných magnetických šroubů a zapuštěných matic
- předmontované komponenty
- materiál: hliník

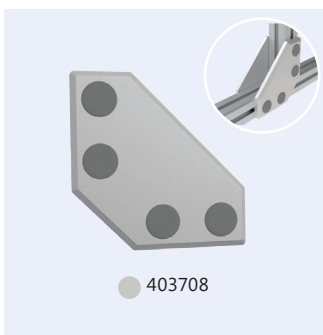
Set obsahuje:

- 1x spojovací destička
- 2x krytka

● 403709

Hmotnost: 111,1 g

Automatická spojovací deska 120x120 mm



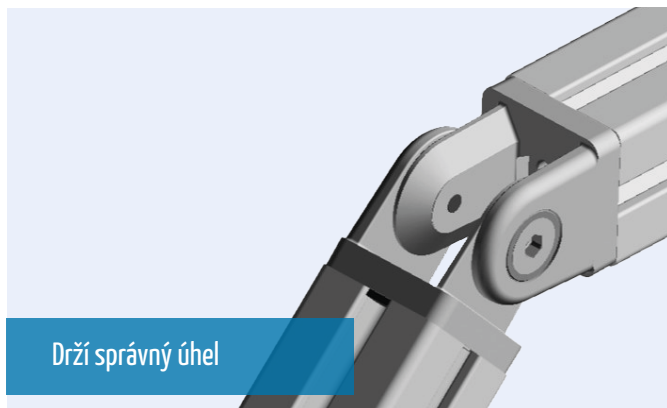
- pro rychlé pravouhlé spojení dvou profilů 40x40 mm drážka 8
- přímé zasunutí do drážky profilu díky správnému umístění předem namontovaných magnetických šroubů a zapuštěných matic
- předmontované komponenty
- materiál: hliník

Sada obsahuje:

- 1x spojovací destička
- 4x krytka

● 403708

Hmotnost: 331,6 g



Drží správný úhel

Klouby

- pro pohyblivé spojení dvou hliníkových profilů nebo plošných výplní
- upevnění v samostatné drážce
- třecí odpor lze regulovat nebo fixovat v definované poloze

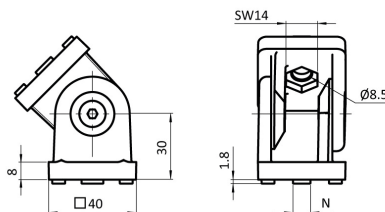
Kloub



● 403694

- s nastavitelnou polohou pro správný úhel profilu
- samostatné upevnění drážek pro drážku 8 a drážku 10
- pomocí šroubů lze polohu spoje snadno regulovat nebo spoj zařizovat v definované poloze
- materiál: tlakově litý zinek

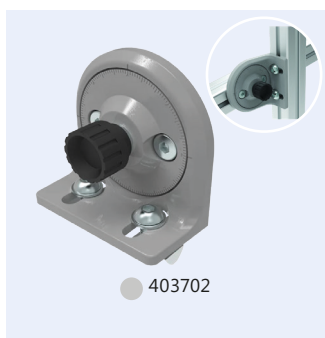
Hmotnost: 305 g



Další potřebný upevňovací materiál:

- 2x šroub SI0816 (111553)
- 2x drážková matice M8 (403666)

Přestavitelný úhelník 80x40 mm



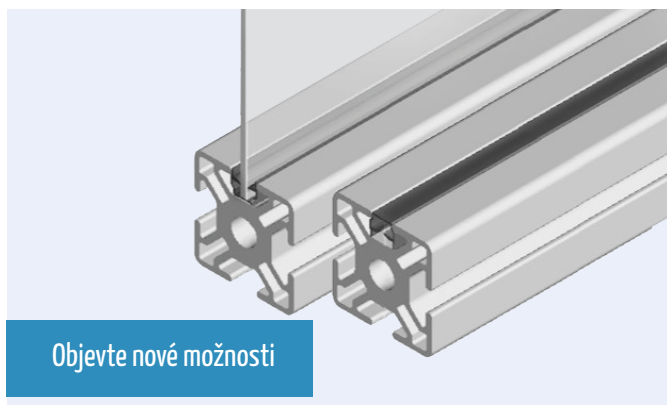
● 403702

- úhlově nastavitelné spojení dvou hliníkových profilů
- lze zařizovat po 2,5° pomocí šroubu
- materiál: tlakově litý hliník

Sada obsahuje:

- 1x úhelník a zajišťovací podložka včetně rýhovaného šroubu
- 2x přítlačné pružiny
- 2x šrouby s půlkulatou hlavou
- 2x šrouby s válcovou hlavou
- 2x podložky
- 4x drážková matice M8

Hmotnost: 275 g



Objevte nové možnosti

Doplňující příslušenství:

- drážkové matice
- krytky
- krycí profily
- těsnicí profily
- různé díly pro upevnění
- panty

Drážkové matice



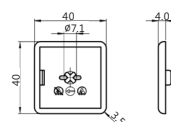
- otáčení dovnitř profilu
- sovací drážkou a pružinovými kuličkami
- pro hliníkový profil
- materiál: ocel, pozinkováno

Art. č.	Závít	Hmotnost
403663	M4	11 g
403664	M5	11 g
403665	M6	10 g
403666	M8	9 g
403728	M6	10 g
403729	M8	9 g

Krytka 40 x 40 mm

● 403648
● 403649

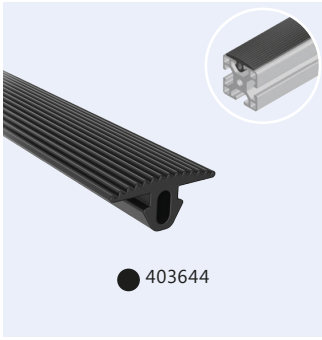
- zakrytí konce profilu
- kompatibilní s hliníkovým profilem 40 x 40 mm drážka 8
- materiál: plast



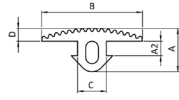
Hmotnost:

6,7 g

Krycí profil

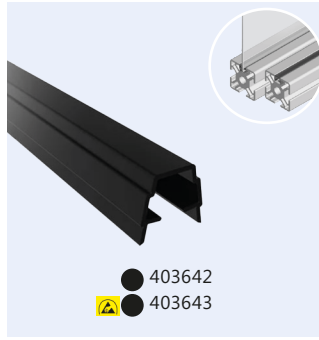


- pro zakrytí drážek o šířce 8 mm
- materiál: pryž NBR
- ideální doraz pro posuvná dvířka - může posloužit i jako protiskluzová plocha

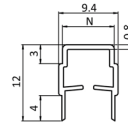


Hmotnost: 210 g/m

Krycí a těsnící záslepka profilu

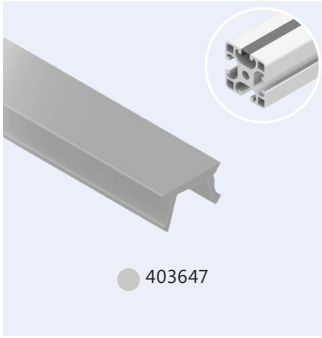


- pro zakrytí drážek o šířce 8 mm
- pro uchycení plošné výplně 4-6 mm
- materiál: plast

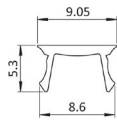


Hmotnost: 26 g/m
Délka: 2 m

Záslepka drážky profilu



- pro zakrytí drážek o šířce 8 mm a výšce 4,5 mm
- uzavření drážky zamezuje zanášení nečistotami
- materiál: PP plast

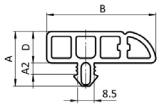


Hmotnost: 16 g/m
Délka: 2 m

Rohový krycí profil



- s poloměrem 16 mm
- ochrana proti poškození a zranění, také na vnějším okraji
- ochrana proti nárazu
- materiál: TPE plast

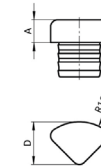


Hmotnost: 435 g/m
Délka: 2000 mm

Krytka rohového krycího profilu

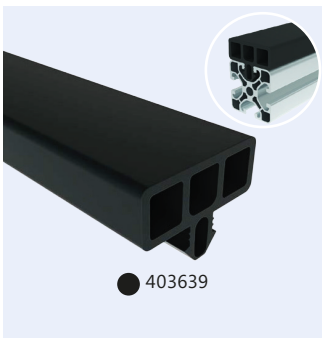


- k zakrytí konců rohového krycího profilu
- úhel 90°, poloměr 16 mm
- materiál: TPE plast

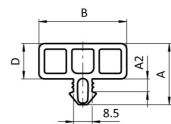


Hmotnost: 2 g

Boční krycí profil



- ochrana před poškozením a zraněním, také na vnějším okraji
- ochrana proti nárazu
- materiál: TPE plast

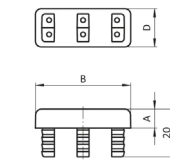


Hmotnost: 334 g/m
Délka: 2000 mm

Krytka bočního a rohového krycího profilu

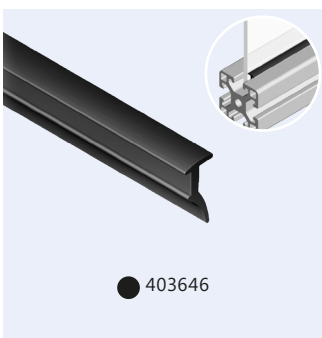


- k zakrytí konců bočního a rohového krycího profilu
- materiál: TPE plast

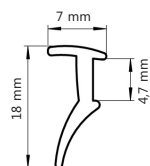


Hmotnost: 6 g

Těsnění do drážky do drážky 4-6 mm

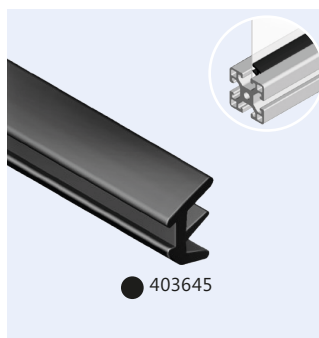


- pro upevnění a utěsnění plošných výplní v drážce
- materiál: TPE plast

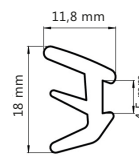


Hmotnost: 16 g/m
Délka: 100 m role

Těsnění do drážky do drážky 2-4 mm



- pro upevnění a utěsnění plošných výplní v drážce
- materiál: TPE plast



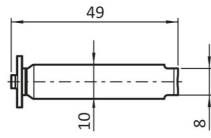
Hmotnost: 52 g/m
Délka: 100 m role

Krytka pro automatický spoj (viz katalogová str. 4)



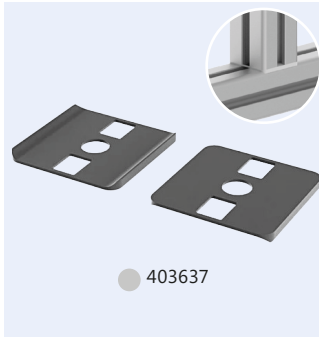
● 403700

- k zakrytí automatického spoje 403699 s tělem délky 31 mm v profilové drážce 8
- materiál: PA plast (polyamid)



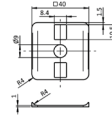
Hmotnost: 1 g

Přechodové těsnění 40 x40 mm



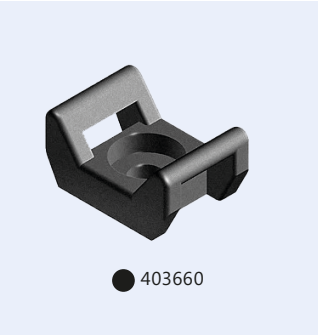
● 403637

- souvislý přechod pro pravoúhlé spojení profilů a zamezení ostrých hran
- ideální pro použití v čistých prostorech
- použití: šroubové spoje a automatické spoje 403699
- rádius na obou stranách
- materiál: plast



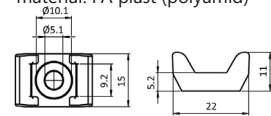
Hmotnost: 2 g

Univerzální držák pro připevnění kabelů



● 403660

- kabely se dají uchytit k držáku přes stahovací pásku
- upevnění např. pomocí kladívkové matice atd.
- materiál: PA plast (polyamid)



Další potřebný upevňovací materiál:
 • 1x šroub SIN0510 (112089)
 • šroub s půlkulatou hlavou M5x10
 • 1x drážková matice M5 (403664)

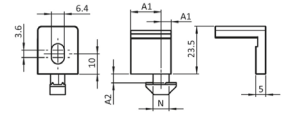
Hmotnost: 3 g

Univerzální držák výplně



● 403662

- pro snadné upevnění plošných výplní
- materiál: PA plast
- včetně stavitelné části pro nastavení výšky a matice M6



Další potřebný upevňovací materiál:
 • 1x SLI0625 (111134)
 • šroub okrasný s límcem M6x25

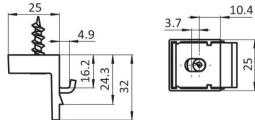
Hmotnost: 13 g

Úchyt pracovní desky - Set



● 403661

- robustní upevňovací prvek pro uchycení pracovní desky k ráámům z profilů
- upevnění do drážky profilu se provádí utažením samovrtného šroubu
- materiál: ocel/PA plast

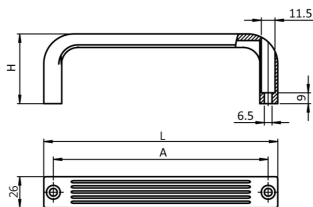


Hmotnost: 26 g

Madlo



- univerzální madla
- pro šroub M6
- barva: černá
- materiál: PA plast



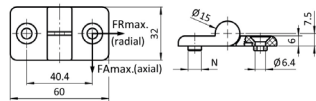
Art. č.	Výška (H)	Rozeč vrtaných otvorů (A)	Délka (L)	Hmotnost
403658	58 mm	179 mm	195 mm	74 g
403659	50 mm	118 mm	133 mm	53 g

Další potřebný upevňovací materiál:
 • 2x šroub SI0620 (125096)
 • šroub s válcovou hlavou M6x20
 • 2x drážková matice M6 (403665)

Plastový pant - levé otevírání



- pro hliníkové profily s drážkou 8
- odnímatelný
- materiál: PA plast



Další potřebný upevňovací materiál:

- 2x SSI0616 8.8 (111189)
- 2x slot nut M6 (403665)

Hmotnost: 21 g

Plastový pant - pravé otevírání



- pro hliníkové profily s drážkou 8
- odnímatelný
- materiál: PA plast

Poznámka: pokud se pant nesmí odpojovat, tak doporučujeme panty používat v párech.

Další potřebný upevňovací materiál:

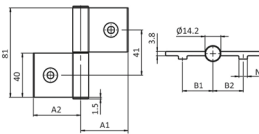
- 2x šroub SSI0616 8.8 (111189)
- 2x drážková matice M6 (403665)

Hmotnost: 21 g

Hliníkový pant - Set

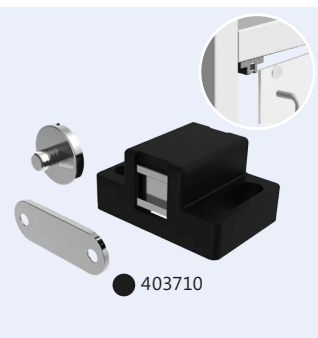


- pro plošné výplně a hliníkové profily s drážkou 8
- odnímatelné
- lze montovat vlevo i vpravo
- včetně montážní sady



Hmotnost: 106 g

Magnetická západka



- rychloupínací uzávěr pro dveře
- přizpůsobitelný tloušťce výplně

Upevnění:

- magnetická západka: M6
- upevňovací deska: šestihran M4

Set obsahuje:

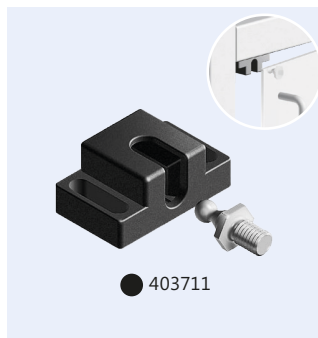
- 1x magnetický zámek
- 1x šroub s plochou hlavou
- 1x přídržná deska 14 x 21 x 2 mm

Další potřebný upevňovací materiál:

- 2x SI0620 (125096)
- 2x drážková matice M6 (403665)

Hmotnost: 46 g

Kuličková západka



- rychloupínací uzávěr pro dveře
- přizpůsobitelný tloušťce panelu
- zavírací síla cca 50 N

Další potřebný upevňovací materiál:

- 2x SI0620 (125096)
- 2x drážková matice M6 (403665)

Hmotnost: 45 g

Magnetická deska montážní držák

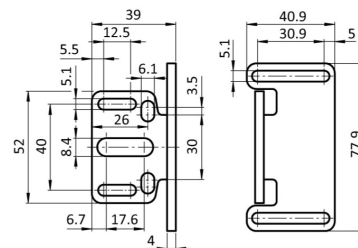


- pro flexibilní polohování magnetických či kuličkových západek
- samostatný držák pro šroub ke kuličkové západce nebo šroub k magnetické západce
- práškové lakovaná

Další potřebný upevňovací materiál:

- 2x šroub SI0516 8.8 (109790)
- 2x drážková matice M5 (403664)
- 2x podložka US05 (101847)

Hmotnost: 111 g



Zámek



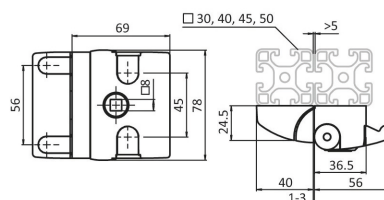
- tlakově litý hliník
- pro snadné a zabezpečené zavírání dveří a poklopů
- snadná montáž bez nutnosti obrábění profilů
- zajištěno proti demontáži v zavřeném stavu

Další potřebný upevňovací materiál:

- 4x šroub SI0616 8.8 (110257)
- 4x drážková matice M6 (403665)

Hmotnost: 236 g

Art. č.	Zámek
403713	s univerzálním klíčem = stejný klíč pro všechny zámky
403714	s unikátním klíčem = každý zámek má svůj originální klíč





Silná podpora

Stavěcí nožky

- slouží k vyrovnání nerovností podlahy
- zabraňují klouzání
- barva černá

Otočné nožky



- včetně pojistné matice
- barva černá

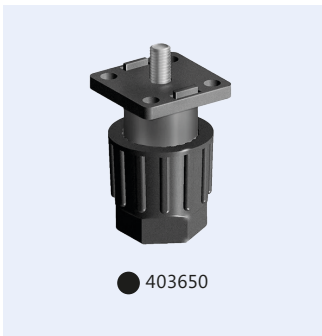
Art. č.	Ø nožky	Materiál otočné nožky	Nosnost	Délka:	Závit	Hmotnost
403653	40 mm	tlakově litý	400 kg	60 mm	M8	113 g
403654		zinek		40 mm		107 g
403656		plast	300 kg	60 mm		57 g
403657				40 mm		50 g

včetně protiskluzové podložky

Art. č.	Ø nožky	Materiál otočné nožky	Nosnost	Délka:	Závit	Hmotnost
403655	40 mm	plast	300 kg	50 mm	M8	59

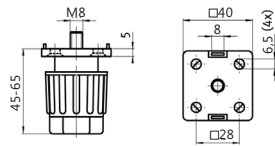
Nastavitelné nožky

šroubovací



● 403650

- kompaktní
- nosnost 150 kg
- možnost vyrovnání bez použití nářadí



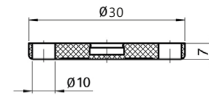
Hmotnost: 78 g

Protiskluzová podložka



● 403651
 ● 403652

- protiskluzová podložka pro nožky
- kulička 15
- zabraňuje prokluzování a tlumí vibrace
- materiál: termoplastický elastomer



Hmotnost: 4 g



Správné kolečko pro každý úkon

Pojezdová kolečka

- slouží k mobilitě konstrukcí
- jsou k dispozici pro různé nosnosti a lze je zvolit v závislosti na použití
- práškově lakovaná vidlice v hliníkové barvě

Pevná kolečka

s montážní deskou

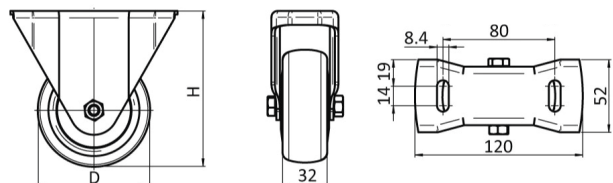


- odolná pevná kolečka s hladkým chodem
- neznačující
- kuličkové ložisko s ochranou závitů
- integrovaná šroubovací deska pro symetrickou montáž
- lze kombinovat se všemi otočnými a pevnými kolečky díky stejné výškové úrovni
- materiál, vidlice: ocel
- materiál, střed kola: PP, šedý

Další potřebný upevňovací materiál:

- 2x šroub S10816 (111553)
- 2x podložka USG08 (109760)
- 2x drážková matice M8 (403666)

Art. č.	Běhoun	Nosnost	Ø kola (D)	Celková výška (H)	Hmotnost
403688		100 kg	80 mm	111 mm	484 g
403689	TPE, šedá	110 kg	100 mm	136 mm	577 g
403690		120 kg	125 mm	161 mm	675 g

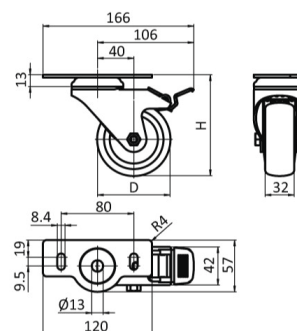


Otočná kolečka s brzdou a montážní deskou


- odolná otočná kolečka s hladkým chodem
- neznačující
- kuličkové ložisko s ochranou závitů a integrovanou montážní deskou pro symetrické upevnění na hliníkové profily bez vyčnívání
- lze kombinovat se všemi otočnými a pevnými kolečky díky stejné výškové úrovni s volitelnou adaptační deskou
- materiál, vidlice: ocel
- materiál, střed kola: PP

Další potřebný upevňovací materiál:

- 2x šroub SI0816 (111553)
- 2x podložka USG08 (109760)
- 2x drážková matice M8 (403666)
- pro ESD 2x drážková matice M8 (403729)



Art. č.	Běhoun	Nosnost	Ø kola	Celková výška	Hmotnost	Barva (tělo kola)	
403682		100 kg	80 mm	111 mm	710 g		x
403683		110 kg	100 mm	136 mm	787 g	šedá	x
403684		120 kg	125 mm	161 mm	873 g		x
403685	TPE, šedá	65 kg	80 mm	111 mm	740 g		✓
403686		70 kg	100 mm	136 mm	836 g	černá	✓
403687		80 kg	125 mm	161 mm	937 g		✓

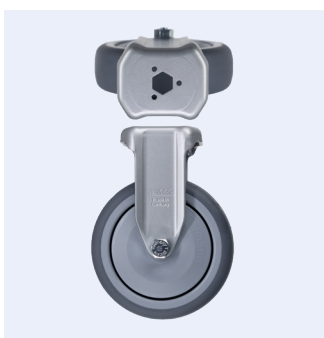
Poznámka: ESD kolečka jsou vždy dodávána s vrubkovanými pojistnými podložkami. Pro bezpečnou vodivost musí být alespoň jeden šroub namontován s vrubkovanou pojistnou podložkou tak, aby došlo k proražení laku vidlice kola.

Adaptační deska F pro pevné kolečko


- pro přišroubování pevných koleček D80/100/125 k hliníkovým profilům tlakově litý zinek



Hmotnost: 34 g

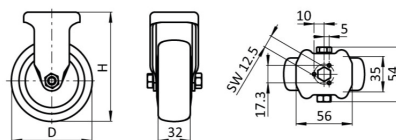
Pevná kolečka s vnitřním závitem


- odolná pevná kolečka s hladkým chodem
- neznačující
- kuličkové ložisko s ochranou závitů pro montáž na hliníkové profily pomocí adaptační desky F pro pevná kolečka (403667)
- lze kombinovat se všemi otočnými a pevnými kolečky díky stejné výškové úrovni
- materiál, vidlice: ocel
- materiál, střed kola: PP, šedý

Další potřebný upevňovací materiál:

- 1x šroub SI0835 8.8 (111443)
- 1x podložka USG08 (109760)
- 1x adaptační deska F (403667)

Art. č.	Běhoun	Nosnost	Ø kola (D)	Celková výška (H)	Hmotnost
403668		100 kg	80 mm	108 mm	323 g
403669	TPE, šedá	110 kg	100 mm	133 mm	390 g
403670		120 kg	125 mm	158 mm	472 g



Poznámka: pevné kolečko by mělo být vždy instalováno s adaptační deskou F - nehrozí zkroucení.

Adaptační deska S pro otočné kolečko



- pro přišroubování otočných koleček D80/100/125 k hliníkovým profilům
- tlakově litý zinek



Hmotnost: 43 g

Otočná kolečka s vnitřním závitem



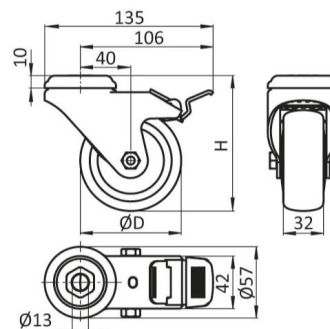
- odolná pevná kolečka s hladkým chodem
- neznačující
- kuličkové ložisko s ochranou závitu pro montáž na přední stranu, s jedním šroubem M8, na hliníkových profilech
- lze kombinovat se všemi otočnými a pevnými kolečky díky stejné výškové úrovni, s volitelnou adaptační deskou S


Další potřebný upevňovací materiál:

- 1x šroub S10835 8.8 (111443)
- 1x podložka USG08 (109760)
- volitelně 1x adaptační deska S (403726)

- běhoun: TPE, šedý
- materiál, vidlice: ocel
- materiál, střed kola: PP

Poznámka: ESD kolečka jsou vždy dodávána s vroubkovanými pojistnými podložkami. Pro bezpečnou vodivost musí být alespoň jeden šroub namontován s vroubkovanou pojistnou podložkou tak, aby došlo k proražení laku vidlice kola.

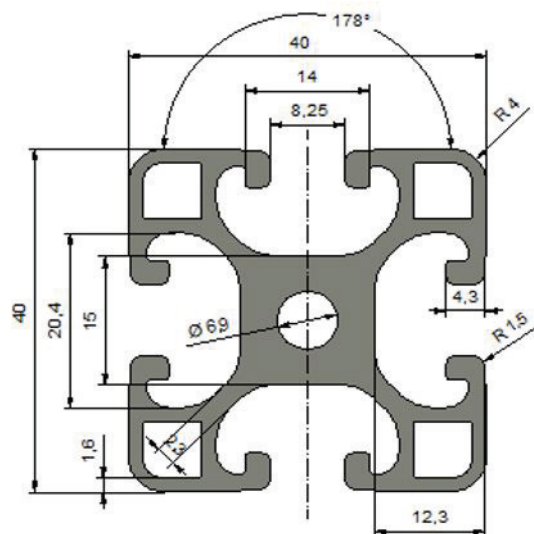


šedá	Ložisko	Brzda	Nosnost	Ø kola (D)	Celková výška	Hmotnost	Barva (tělo kola)	
403673	kluzné ložisko	✓	100 kg	80 mm	108 mm	597 g	šedá	x
403674	kluzné ložisko	x	100 kg	80 mm	108 mm	562 g	šedá	x
403675	kuličkové ložisko	✓	110 kg	100 mm	133 mm	674 g	šedá	x
403676	kuličkové ložisko	x	110 kg	100 mm	133 mm	562 g	šedá	x
403677	kuličkové ložisko	✓	120 kg	125 mm	158 mm	760 g	šedá	x
403678	kuličkové ložisko	x	120 kg	125 mm	158 mm	745 g	šedá	x
403679	kuličkové ložisko	✓	65 kg	80 mm	108 mm	627 g	černá	✓
403680	kuličkové ložisko	✓	70 kg	100 mm	133 mm	723 g	černá	✓
403681	kuličkové ložisko	✓	80 kg	125 mm	158 mm	824 g	černá	✓

Technické údaje

Datový list P4040A-I

Materiál:	A6063-T5
Rozměr (mm):	40 x 40
Délka (mm):	4000
Povrch:	přírodní elox
Šířka drážky (mm):	8,25
Středový otvor (mm):	6,9
Hmotnost (kg/m):	1,61
Plocha profilu A (cm ²):	5,95
Plošný moment setrvačnosti kroucení It (cm ⁴):	1,19
Plošný moment setrvačnosti lx/ly (cm ⁴):	8,37
Moment odporu Wx/Wy (cm ³):	4,18
ESD povrch:	> 10 ⁹ Ω
ESD materiál:	< 10 ³ Ω



Zatížení hliníkového čtyřhranného profilu 40x40 drážka 8 mm

Protože má hliníkový profil mnoho možností uchycení s různými spoji a přídržnými silami, existuje pouze přehled nosnosti volně stojícího hliníkového profilu.

Traglast (kg) bei frei aufliegenden Profil als Streckenlast Load capacity (kg) with free-lying profile as line load					
Länge: Mittenmaß (M) Length: centre measure (M)	1000 mm	1500 mm	2000 mm	2500 mm	3000 mm
Durchbiegung (mm) Deflection (mm)	5	7,5	10	12,5	15
P4040A-I	215	95	54	33	24
Die empfohlene Durchbiegung richtet sich an der DGUV Regel 108_007 (BGR 234), in der eine max. Durchbiegung von 1/200 der Spannweite vorgeschrieben wird. The recommended deflection is based on DGUV Rule 108_007 (BGR 234), which specifies a maximum deflection of 1/200 of the span.					

Traglast (kg) bei frei aufliegenden Profil als Einzellast Load capacity (kg) with free-lying profile as single load					
Długość: Mittenmaß (M) Długość: centre measure (M)	1000 mm	1500 mm	2000 mm	2500 mm	3000 mm
Durchbiegung (mm) Deflection (mm)	5	7,5	10	12,5	15
P4040A-I	142	62	35	21	14
Die empfohlene Durchbiegung richtet sich an der DGUV Regel 108_007 (BGR 234), in der eine max. Durchbiegung von 1/200 der Spannweite vorgeschrieben wird. The recommended deflection is based on DGUV Rule 108_007 (BGR 234), which specifies a maximum deflection of 1/200 of the span.					

Specifikované utahovací momenty pro následující komponenty

Art. č.	Název	Specifikované utahovací momenty pro upevňovací šrouby
	Plastová madla	7 Nm
	Kolečka s vnitřním závitem, 80-125 (otočná a pevná kolečka)	20 Nm (se šrouby M8)
	Kolečka s montážní deskou, 80-125 (otočná a pevná kolečka)	20 Nm (se šrouby M8)
403691/ 403692	Plastové panty levé/pravé	7 Nm
403693	Hliníkové panty	14 Nm
403694	Kloub 40x40 drážka 8, zinek	14 Nm
403695	Fixační úhelníky 40x40 drážka 8, zinek	14 Nm
403696	Fixační úhelníky 80x80 drážka 8, zinek	14 Nm
403697	Podložka pro aretaci 40x40 drážka 8	14 Nm
403699	Set automatických spojů 40x40 drážka 8 - pravouhlé spojení	14 Nm
403701	Set automatických spojů 40x40 drážka 8 - čelní spojení	14 Nm
403702	Přestavitelný úhelník 40x40 drážka 8	14 Nm
403703	Spojovací deska 40x80 mm	14 Nm
403705	Úhelník 40x40 drážka 8	14 Nm
403706	Set automatických úhelníků 40x40	14 Nm
403707	Set automatických úhelníků 80x80	14 Nm
403708	Automatická spojovací deska 120x120	14 Nm
403709	Automatická spojovací deska 80x40	14 Nm
403713/ 403714	Zámek, hliník, černý	10 Nm

Elektrická vodivost (ESD) 

ESD je zkratka pro „elektricky vodivý“ a omezuje rozsah elektrického odporu tělesa.

Při konstrukci ESD musí být všechny podstatné části konstrukce, včetně koleček, elektricky vodivé. V zásadě platí, že naše komponenty/konstrukce esd mají elektrický odpor $< 10^9 \Omega$. Zákazník musí zkontrolovat, zda komponenty/konstrukce splňují jeho požadavky na elektrostatický výboj.

Pokud není možné, aby všechny komponenty měly požadovanou hodnotu odporu a/nebo podlaha není vodivá, lze konstrukci nebo pouze desku stolu ESD vybi- jet také pomocí uzemňovací zástrčky a vhodné zásuvky.

Upozornění:

Při použití hliníkových čtvercových profilů 40x40 mm s eloxovanou povrchovou úpravou je třeba dbát na následující:

Materiál hliníkových čtyřhranných profilů má díky eloxovanému povlaku povrchový odpor $< 10^9 \Omega$. Při správné montáži připojovacích prvků lze dosáhnout hodnoty

odporu $< 10^6 \Omega$ od připojovacího prvku k připojovacímu prvku.

Pro některé přídatné díly existují speciální verze ESD. Ty jsou již v celém rozsahu vodivé. U některých přídatných dílů, např. u ESD kol, je třeba dodávané vroubko- vané pojistné podložky namontovat tak, aby šroub bezpečně pronikl povlakem. K vodivým dílům soupravy se standardně montují drážkové kameny s funkcí ESD.

U komponentů označených jako nevodivé lze dostatečné vodivosti dosáhnout odstraněním nátěru nebo použitím speciálních ozubených zajišťovacích podložek u většiny kovových (ocelových, hliníkových, zinkových tlakových odlitků) předmětů. To by mělo být vždy provedeno ve spojení s posuvnými bloky ESD.

Základem pro návrh řešení je použití normy podle DIN EN 61340-5-1.

Vydavatel a produkce:

BeeWaTec AG, Kunstmühlestraße 16, DE-72793 Pfullingen
Tel. 0049-7121-62 87 16-0, E-Mail: info@beewatec.de
Vydání: 03/2024 | Verze: 1.03 | Art. číslo: 602067

Všeobecné informace:

Vyhrazujeme si právo na technické změny a další vývoj, změny a úpravy výrobků, a to i bez předchozího upozornění. Nepřebíráme žádnou odpovědnost za tiskové, pravopisné a překladatelské chyby. V každém případě má přednost německá verze. Veškeré informace v katalogu jsou nezávazné a mohou se změnit.



BeeWaTec AG

Kunstmühlestraße 16
DE-72793 Pfullingen

Phone +49 (0) 7121-62 87 16-0
Fax +49 (0) 7121-62 87 16-499

info@beewatec.de

Rakousko

BeeWaTec GmbH

Leopold-Böhm-Straße 10/D53
AT-1030 Wien

Phone +43 (1) 890 00 58
Fax +43 (1) 890 01 94

info@beewatec.at

Švýcarsko

BeeWaTec AG

Wilerstrasse 68
CH-6062 Wilen (Sarnen)

Phone +41 (0) 62 891 00 00

info@beewatec.ch

Česko / Slovensko

BeeWaTec s.r.o.

Dřevařská 13
CZ-68001 Boskovice

Phone +42 (0) 515-554 400
Fax +42 (0) 515-554 410

info@beewatec.cz

Polsko

BeeWaTec Sp. z o.o.

ul. Strefowa 25
PL-58-200 Dzierżoniów

Phone +48 (0) 74-661 8564

sales@beewatec.pl

Maďarsko

BeeWaTec Hungária Bt.

Kiskörösi út 8
HU-6000 Kecskemét

Phone +36 (20) 343-8736
Fax +36 (0) 76-507-001

info@beewatec.hu

Rumunsko

BeeWaTec EastTrade S.R.L

Strada Linistei Nr. 2
RO-400398 Municipiul Cluj-Napoca

Phone +40 (0) 364-157-798

info@beewatec.ro

Pobaltí

BeeWaTec Baltics UAB

Chemijos g. 15
LT-51332 Kaunas, Litauen

Phone +370 69-51 17 74

info@beewatec.lt

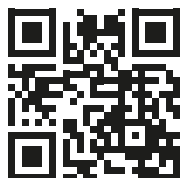
Srbsko

BeeWaTec d.o.o.

Makedonska 30 (Eurocentar),
3rd floor
RS-11000 Belgrade

Phone +40 (0) 364-157-798

info@beewatec.rs



Všechny důležité adresy na jednom místě!

BeeWaTec Website
www.beewatec.com