

WOLF

Für Fachhandwerker und Betreiber
Luft/Wasser-Wärmepumpe CHA-Monoblock



CHA-10/400V



R290

Natürliches
Kältemittel

Stiftung
Warentest

test



GUT (2,3)

WOLF CHA-10/400V
Art.-Nr.: 9146863

Geprüft mit Bedienmodul BM-2
inkl. Außentemperatursensor
(schwarz), Art.-Nr.: 2745304,
Schnittstellenmodul Link home,
Art.-Nr.: 2746365.

Ausgabe: 10/2023

www.test.de

23KE91

Luft/Wasser-Wärme- pumpe CHA-Monoblock

Effizient, leise und perfekt für die Modernisierung



CHA-10/400V



Stiftung Warentest
GUT (2,3)
WOLF CHA-10/400V
Art.-Nr.: 9146863
Geprüft mit Bedienmodul BM-2 inkl. Außentempersensoren (schwarz), Art.-Nr.: 2745304, Schnittstellenmodul Link home, Art.-Nr.: 2746365.
Ausgabe: 10/2023
www.test.de

23KE91



Hier geht es direkt zum Produkt!



Hier geht es direkt zum Produktvideo!

Luft/Wasser-Wärmepumpe CHA-Monoblock

Die CHA-Monoblock ist ein echter **Modernisierungschampion**. Ein Heizungstausch zur Wärmepumpe war nie einfacher. Sie ermöglicht den einfachen Umstieg von einer Öl- oder Gasheizung direkt zur zukunftsfähigen Wärmepumpe mit dem natürlichen, **umweltfreundlichen Kältemittel R290 (Propan)**.

Auch mit bestehenden, **konventionellen Heizkörpern** liefert die CHA-Monoblock eine Top-Performance.

Möglich machen das neben den hohen Vorlauftemperaturen und der Spitzen-Effizienz die praktische Monoblockbauweise sowie ein umfangreiches Zubehörprogramm. Sie erhalten ein robustes Premiumprodukt, das auf einfache Installation, hohen Komfort und einen besonders sicheren Langzeitbetrieb ausgerichtet ist.

Das gilt selbstverständlich auch im Neubau.

Werden Sie Teil der Energiewende und entscheiden Sie sich für das tausendfach erprobte Erfolgsprodukt CHA-Monoblock.



CHA-07/400V
CHA-10/400V

Luft/Wasser-Wärmepumpe CHA-Monoblock

Neun gute Gründe für die neue Wärmepumpe CHA-Monoblock

09

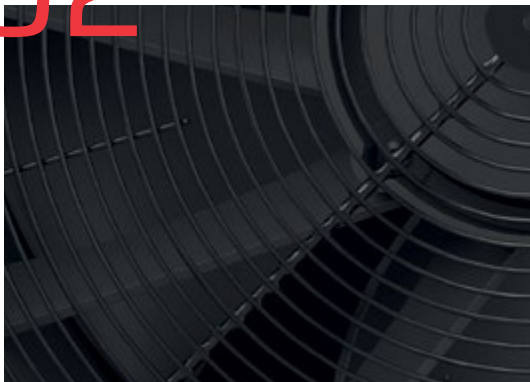
/D1



Natürlich und effizient mit R290

Das natürliche und umweltfreundliche Kältemittel R290 (Propan) erlaubt höhere Vorlauftemperaturen, was es besonders im Bestand auszeichnet. R290 garantiert einen effizienten, nachhaltigen und zukunftssicheren Betrieb.

/D2



Niedrige Geräuschlevel – Ruhe in der Nachbarschaft

Zahlreiche technische Details, wie der große Ventilator mit langsamer Drehzahl sowie die Einbettung der Komponenten in einen schalldämmenden EPP-Kern, sorgen dafür, dass Betreiber und Nachbarn durch die Wärmepumpe nicht gestört werden.

/D3



Flexibler Anschluss

Der hydraulische und elektrische Anschluss ist ohne zusätzliches Zubehör variabel unter- oder rückseitig möglich – je nach baulichen Gegebenheiten und Kundenwünschen. Der Umbau wird direkt auf der Baustelle innerhalb kürzester Zeit realisiert.

/04



Bestwerte für effizientes Heizen und Kühlen

Durch den serienmäßigen Einsatz von Inverter-technik heizt und kühlt die Wärmepumpe mit idealer Modulation. Angenehme Wärme im Winter und sanfte Kühlung im Sommer über die Fußbodenheizung.

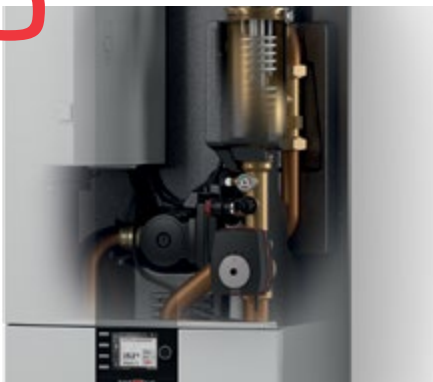
/05



Robustheit und reibungsloser Betrieb

Auf lange Lebensdauer ausgelegt: Mit einer stabilen Gehäusekonstruktion und einer UV-beständigen Pulverlack-Beschichtung trotzt die Wärmepumpe auch härtesten Umweltbedingungen. Die erhöhte Bodenkonsole gewährleistet in Regionen mit höherer Schneefallintensität den reibungslosen Betrieb.

/06



Zuverlässiger Ausfallschutz und hohe Leistungsreserve

Der bedarfsgerecht geregelte Heizstab mit 9 kW dient als zuverlässige Leistungsreserve und gewährleistet die Abtauenergie.

/07



Einfach online

Dank WOLF Link home Schnittstellen-Modul (immer ab Werk mit dabei) haben Sie die Anlagen Ihrer Kunden jederzeit über das Internet im Blick. So können Sie ohne teure Anfahrtswege bequem den Zustand der Anlage ablesen und Einstellungen optimieren.

/08



Die aufgeräumte Komplettlösung

Die CHA-Monoblock kann optimal mit dem WOLF CHC-Wärmepumpencenter verwendet werden. Die zehn modularen Varianten der CHC ermöglichen eine besonders platzsparende und schnelle Installation sowie eine aufgeräumte Optik (inkl. Warmwasser- und Pufferspeicher).

/09



Selbst produzierten Strom nutzen

Stromüberschuss zum Heizen, Warmwasser bereiten oder auch Kühlen im Sommer nutzen. Zur Anbindung an den Wechselrichter mit PV-Ausgang reicht eine Zwei-Draht-Leitung aus. Damit wird die Unabhängigkeit vom Netz erhöht.

Leistungsdaten auf einen Blick

TYP		CHA-07	CHA-10
A7/W35 Nennleistung / COP nach EN14511	kW / -	4,5 / 5,5	4,1 / 5,7
A2/W35 Nennleistung / COP nach EN14511	kW / -	5,2 / 4,5	5,8 / 4,7
A-7/W35 Nennleistung / COP nach EN14511	kW / -	5,9 / 2,7	8,0 / 2,9
A-7/W35 Max. Leistung	kW	6,8	9,8
A35/W18 Kühlleistungsbereich	kW	2,3 - 7,0	4,3 - 10,0
Max. Vorlauftemperatur im reinen Wärmepumpenbetrieb	°C	70	70
Schalleistung Tag max. / reduzierter Nachtbetrieb / ErP	dB(A)	58 / 49 / 52	60 / 51 / 53
Jahreszeitbedingte Raumheizungs-Energieeffizienz (ETA _s (35°C) / P _{rated}) bei durchschnittlichen Klimaverhältnissen	% / kW	194 / 6	191 / 8
Jahreszeitbedingte Raumheizungs-Energieeffizienz (ETA _s (55°C) / P _{rated}) bei durchschnittlichen Klimaverhältnissen	% / kW	148 / 6	141 / 8
Kältemitteltyp / GWP	- / -	R290 / 3	R290 / 3
Kältemittelfüllmenge / CO ₂ eq.	kg / kg	3,1 / 0,006	3,4 / 0,007
Betriebsgrenzen Zuluft Heizen & Warmwasser / Kühlen	°C	-22 bis +40 / +10 bis +45	-22 bis +40 / +10 bis +45
Energieeffizienzklasse Raumheizung Niedertemperatur	-	A ⁺⁺⁺	A ⁺⁺⁺
Energieeffizienzklasse Raumheizung Mitteltemperatur	-	A ⁺⁺	A ⁺⁺
Abmessungen Außeneinheit (B x H x T)	mm	1.286 × 979 × 562	1.286 × 979 × 562
Abmessungen Inneneinheit (B x H x T)	mm	440 × 790 × 340	440 × 790 × 340
Gewicht Außeneinheit / Inneneinheit	kg	152 / 27	162 / 27
Elektrischer Anschluss Außeneinheit	V	400	400
Max. Leistung E-Heizstab	kW	9	9

Alle Angaben ohne Gewähr.





Hier geht es direkt
zum Komplettsystem
Gas-Hybrid!



WOLF Zubehörlösungen: Schnelle und einfache Installation



**Hydraulische
Anschlusslösungen**



**Fertig Elektro-
Unterverteilung**



Fertigfundament



Broschüre WOLF
Zubehör für Wärmepumpen

Als perfekte Systemergänzung: Wohnraumlüftung CWL-2

- Erhältlich in fünf Baugrößen (225, 325, 400, 450, 600 m³/h)
- Das leiseste WOLF Wohnraumlüftungsgerät aller Zeiten
- Echte Volumenstrommessung für konstante Luftmengen
- Bypass, automatische Frostschutzregelung und wartungsfreies Kondensat-Management serienmäßig
- Passivhauszertifikat und DIBt-Zulassung beantragt



Unsere Beratungsprofis sind gerne für Sie da:

Berlin

14974 Ludwigsfelde
Tel. +49 (0)3378 8577-3

Hannover

30625 Hannover
Tel. +49 (0)511 6766963

Dortmund

49076 Osnabrück-Atterfeld
Tel. +49 (0)541 91318-0

Koblenz

56218 Mülheim-Kärlich
Tel. +49 (0)2630 96246-0

Dresden

01723 Wilsdruff
OT Kesselsdorf
Tel. +49 (0)35204 7858-0

München

85748 Garching
Tel. +49 (0)89 13012200

Frankfurt

64293 Darmstadt
Tel. +49 (0)6003 93455-0

Osnabrück

49076 Osnabrück-Atterfeld
Tel. +49 (0)541 91318-0

Hamburg

22525 Hamburg
Tel. +49 (0)40 5260588-0

Stuttgart

70771 Leinfelden-Echterdingen
Tel. +49 (0)711 939209-0

**Sie haben Fragen oder Anregungen zu dieser Broschüre?
Melden Sie sich gerne bei uns via feedback@wolf.eu**



**Geben Sie uns
gerne Feedback!**

Änderungen vorbehalten. Bitte beachten Sie, dass auf den Produktbildern allein das Produkt von WOLF abgebildet ist. Zusätzlich erforderlich sind meist Zu- und Ableitungen, die von außen an das WOLF-Produkt herangeführt werden.

WOLF GmbH
Postfach 13 80
D-84048 Mainburg
Tel. +49 (0)8751 74-0
E-Mail info@wolf.eu
www.wolf.eu

WOLF

Voll auf mich eingestellt.

DE/01.25 Art.Nr. 4801254