

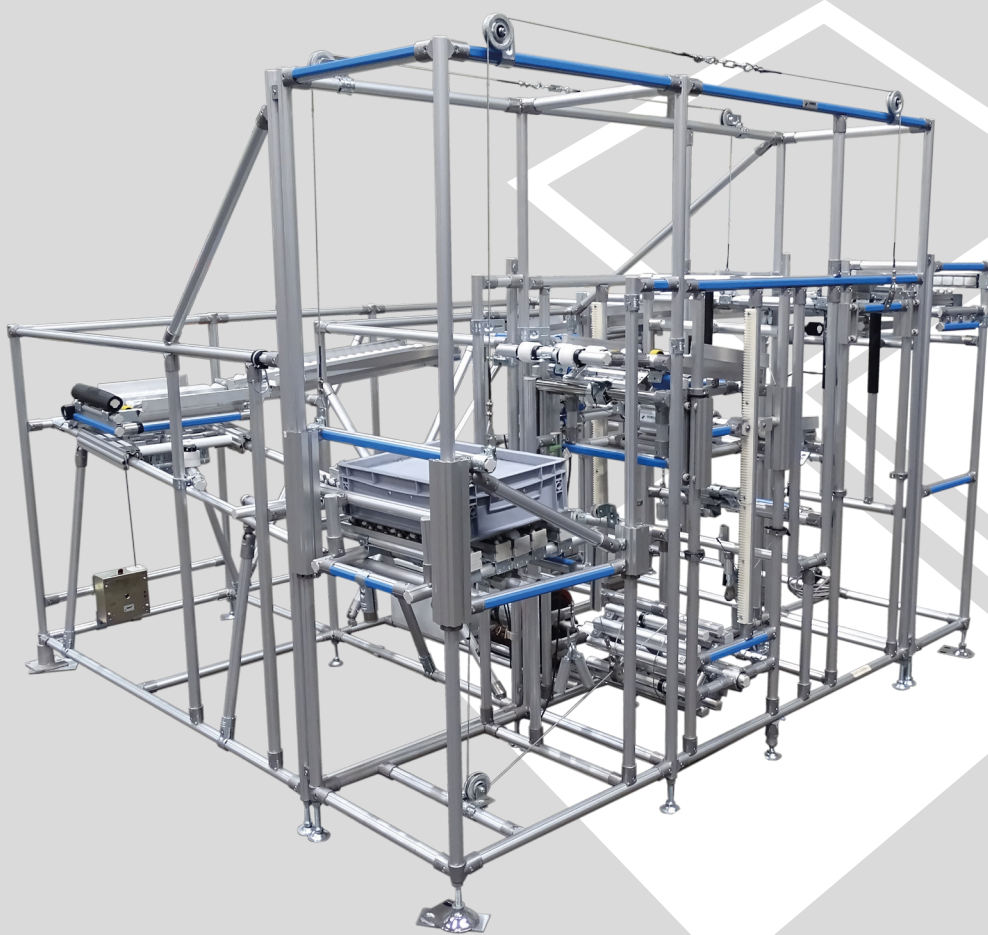


BEEWATEC

Processes connected with flexibility

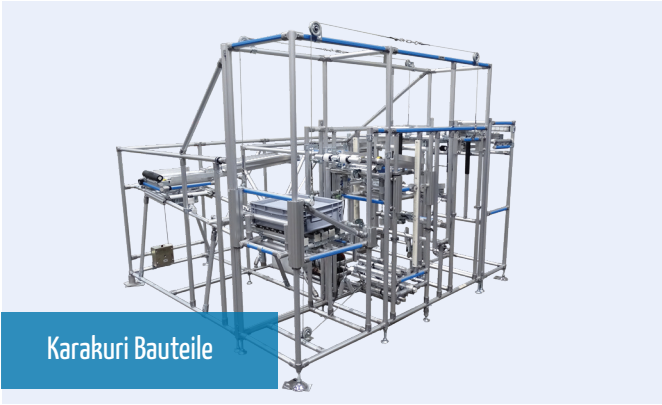
Karakuri Automation

Immer im Flow!



LEAN PRODUCTION
mit BeeWaTec





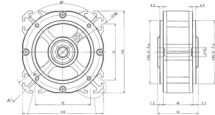
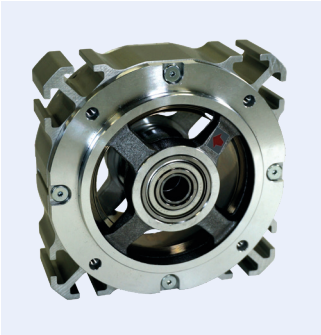
Karakuri Bauteile

Karakuri

Seit Jahren ist Karakuri ein zentraler Bestandteil der Lean-Philosophie und beschreibt die einfache aber clevere Automatisierung von Abläufen auf Basis physikalischer Prinzipien – ohne aufwendige Antriebe, Sensoren, Elektrik oder Pneumatik.

Dabei sollen die vorhandenen Mittel eingesetzt werden, also vorhandene Anlagen und Komponenten und auch die Kreativität der Mitarbeiter. Oftmals wird Karakuri auch unter dem Namen Low Cost Automation bearbeitet.

ZS... Motor mit 1 Feder



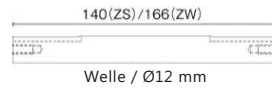
Art. Nr.	Bez.	Drehmoment	Max. Umdrehung
131138	ZS-08	0,8 Nm	15
126969	ZS-16	1,6 Nm	12
126970	ZS-24	2,4 Nm	10

Gewicht: 1,3 kg

Antriebswelle für ZS-Modelle

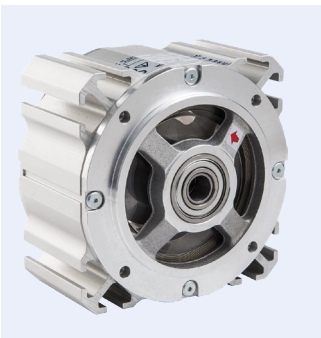


+ Stelling (126968)



Art. Nr.	Bezeichnung
126964	Antriebswelle für ZS-Modelle, einfach
126965	Antriebswelle für ZS-Modelle, doppelt

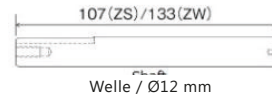
ZW... Motor mit 2 Federn



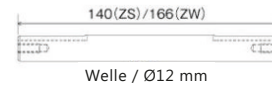
Art. Nr.	Bez.	Drehmoment	Max. Umdrehung
126972	ZW-32	3,2 Nm	12
126974	ZW-48	4,8 Nm	10

Gewicht: 2,3 kg

Antriebswelle für ZW-Modelle



+ Stelling (126968)



Art. Nr.	Bezeichnung
126966	Antriebswelle für ZW-Modelle, einfach
126967	Antriebswelle für ZW-Modelle, doppelt

Stelling



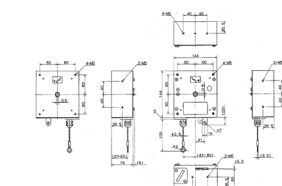
- Stelling inkl. Madenschrauben, passend für Antriebswelle ZS (einfach/doppelt) und ZW (einfach/doppelt)

WZ: 126968

BS-W Square Balancer, Drahtseil mit Öse



Hub: 1,3 m
Form: quadratisch
Maße: 144x144x73mm

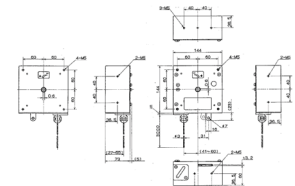


Art. Nr.	Bez.	Kapazität
131150	BS-3W	1,5-3,0 kg
131151	BS-5W	3,0-5,0 kg
131153	BS-7W	5,0-7,0 kg

BS-N Square Balancer, Nylonseil

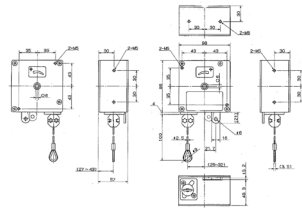


Hub: 1,3 m
Form: quadratisch
Maße: 144x144x73mm



Art. Nr.	Bez.	Kapazität
131155	BS-3N	1,5-3,0 kg
126977	BS-5N	3,0-5,0 kg
126960	BS-7N	5,0-7,0 kg

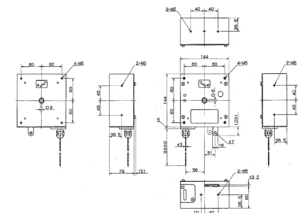
RS-W Square Balancer, Drahtseil mit Öse



Art. Nr.	Bez.	Kapazität
131160	RS-3W	29N (3,0kgf)
131161	RS-5W	49N (5,0kgf)

Hub: 3,0 m
Form: quadratisch
Maße: 144x144x73mm

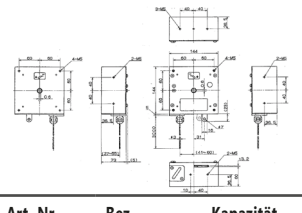
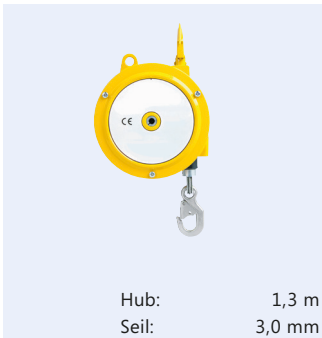
RS-N Square Balancer, Nylonseil



Art. Nr.	Bez.	Kapazität
126962	RS-3N	1,5-3,0kg
126963	RS-5N	3,0-5,0kg

Hub: 3,0 m
Form: quadratisch
Maße: 144x144x73mm

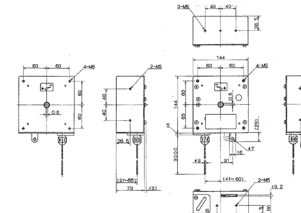
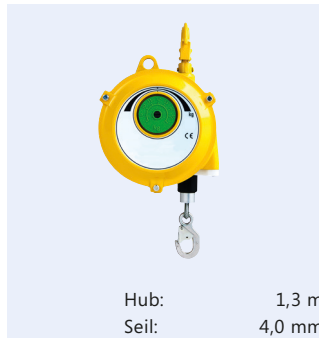
EWS Balancer zum flexiblen Verbau



Art. Nr.	Bez.	Kapazität
131165	EWS-3	1,5-3,0 kg
131166	EWS-5	3,0-5,0 kg
131167	EWS-7	5,0-7,0 kg

Hub: 1,3 m
Seil: 3,0 mm

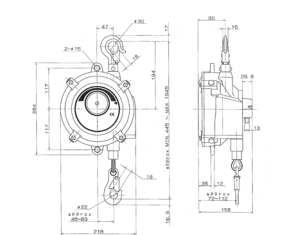
EFW Balancer zum flexiblen Verbau



Art. Nr.	Bez.	Kapazität
131168	EFW-9	4,5-9,0 kg
131169	EFW-15	9,0-15,0 kg

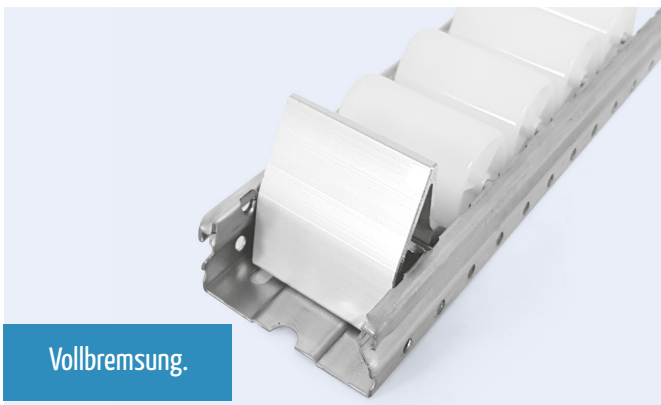
Hub: 1,3 m
Seil: 4,0 mm

EFW-22 Balancer zum flexiblen Verbau



WZ: 131170

Hub: 1,5 m
Seil: 4,8 mm
Kapazität: 15,0 - 22,0 kg



Vollbremsung.

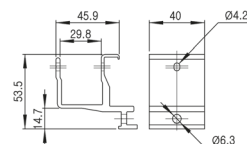
Rollschienen Anbauteile

- Rohrrolle, Rollenbahnstopper oder Bremsrolle erleichtern die Behälterübergabe und verhindern ein Herunterfallen von Behältern in waagrechter Einbaulage der Rollschiene oder bei Beschleunigungs- oder Bremsvorgängen

ACY-303A Halter für Bremsrolle



- Links, rechts oder beidseitige Montage



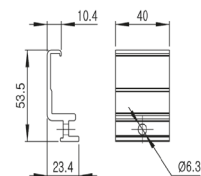
Aluminium: 401487

Gewicht: 55 g
VPE: 80 Stk

ACY-303B Gegenhalter für Bremsrolle



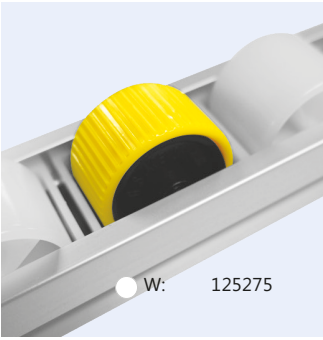
- Einseitige Montage



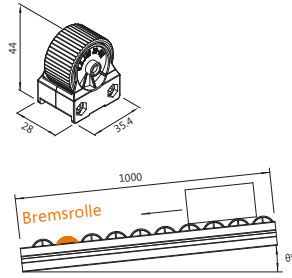
Aluminium: 401488

Gewicht: 29 g
VPE: 80 Stk

DR-40 Bremsrollen für Rollschienen (GP40)



W: 125275

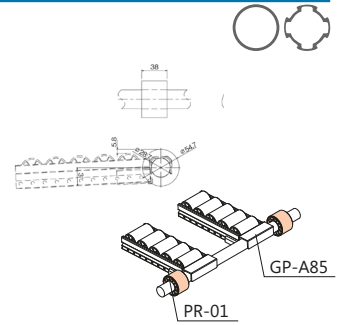


Gewicht: 35 g
VPE: 120 Stk

PR-01 Rohrrolle



W: 115262

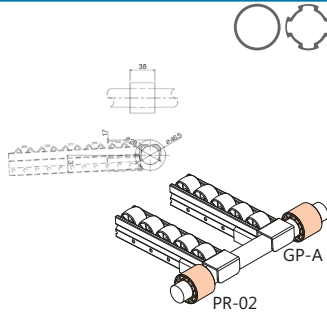


Durchmesser: 54,7x28,7mm
Gewicht: 30 g
VPE: 150 Stk

PR-02 Rohrrolle

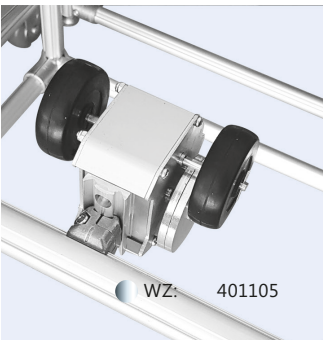


W: 115263



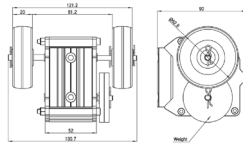
Durchmesser: 46,5x28,7mm
Gewicht: 22 g
VPE: 210 Stk

ACA-308B Verzögerung und Gewicht für Rollschienen



WZ: 401105

• inkl. 2 Gewichtsscheiben 60g

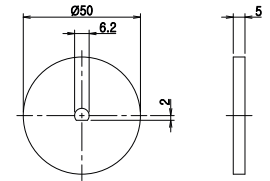


Gewicht: 860 g
VPE: 6 Stk

W-50 Gewichtsscheibe für Verzögerung 75 g



WZ: 401106



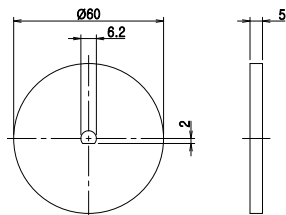
• Alternative zu 60g

Gewicht: 75 g

W-60 Gewichtsscheibe für Verzögerung 110 g



WZ: 401107

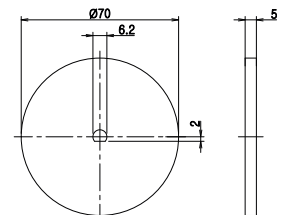


Gewicht: 110 g

W-70 Gewichtsscheibe für Verzögerung 148 g



WZ: 401108



• Alternative zu 60g

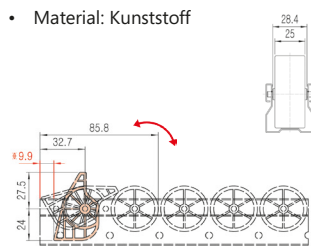
Gewicht: 148 g

SR-40 Rollenbahnstopper (Achse SR-40/GP-40)



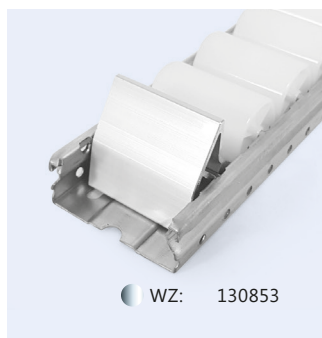
W: 114574
ELF: 115062

• Material: Kunststoff

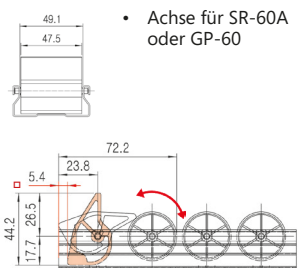


Gewicht: 12 g

SR-60A WZ Rollenbahnstopper aus Stahl



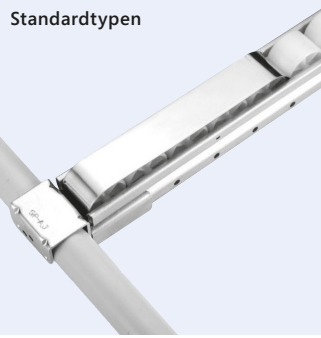
WZ: 130853



• Achse für SR-60A oder GP-60

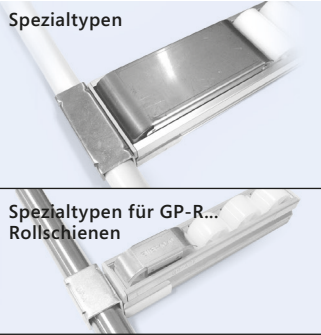
Gewicht: 46 g
VPE: 200 Stk

EWS Bremsbleche



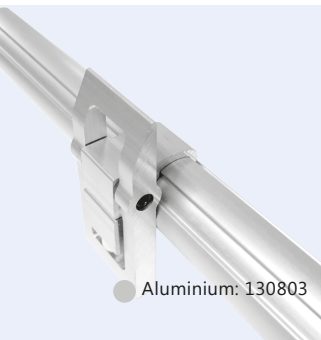
Art.-Nr.	Bezeichnung	für Rollschienen	Gewicht	VPE
100006	EWS-A	GP-4036A/B	56 g	240 Stück
100007	EWS-B	GP-4050C	41 g	300 Stück
100009	EWS-D	GP-4050D/UR4050	61 g	160 Stück
100010	EWS-E	GP-3533B	36 g	360 Stück
100076	EWS-F	GP-6033B/HA	85 g	170 Stück
112632	EWS-J	GP-6016S	78 g	200 Stück
120540	EWS-J2	GP-6016S (2 Rollen)	50 g	120 Stück
120239	EWS-K	GP-8543B/HA	140 g	90 Stück

EWS Bremsbleche



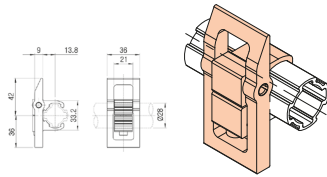
Art.-Nr.	Bezeichnung	für Rollschienen	Gewicht	VPE
123465	EWS-AN	GP-4036A/B	41 g	250 Stück
120237	EWS-GN	GP-4040A/B	56 g	250 Stück
125265	EWS-GN2	GP-4040A/B (2 Rollen)	19 g	200 Stück
123717	EWS-MN	GP-8545B/HA	135 g	30 Stück
401224	EWSR4040	GP-R4040A/B	16 g	200 Stück
401226	EWSR6016	GP-R6016S	18 g	200 Stück
401225	EWSR6033	GP-R6033B/HA	21 g	200 Stück
401227	EWSR8523	GP-R8523S	46 g	200 Stück
401228	EWSR8545	GP-R8545B/HA	59 g	72 Stück

AOS-28A Stopper aus Aluminium



Aluminium: 130803

- Muss von Hand angehoben und umgelegt werden.



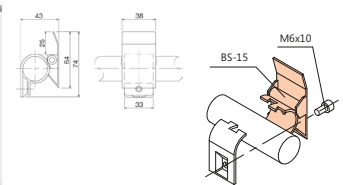
Gewicht: 75 g
VPE: 60 Stk



GA-BS-15 Stopperklammer Set



WZ: 118369



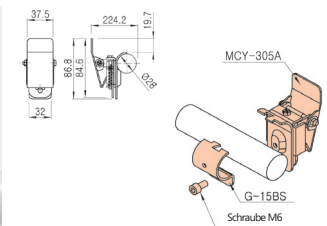
Das Set besteht aus folgenden Teilen:

- 1 x BS-15
- 1 x M0610
- 1 x G-15AC

MCA-305B Set Stopperklammer



WZ: 501028



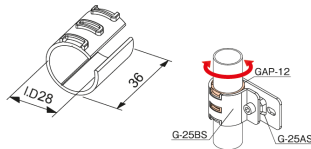
Das Set besteht aus folgenden Teilen:

- 1 x MCA-305A
- 1 x G-15BS WZ
- 1 x M0610 WZ

GAP-12 Gleithülse



○ Weiß: 100447

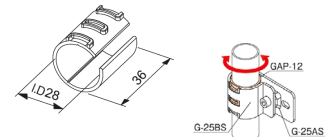


Gewicht: 7 g
VPE: 600 Stk

GAP-12-E Gleithülse (elektrisch leitfähig)



⚡ ELF: 100448

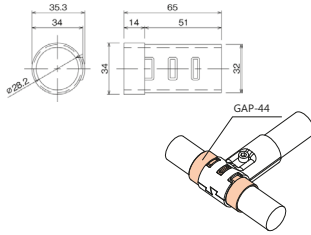


Gewicht: 7 g
VPE: 600 Stk

GAP-44 Gleithülse



○ Weiß: 116301

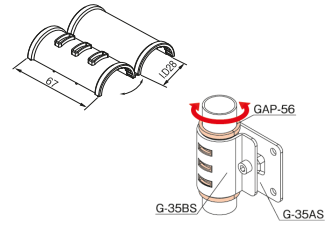


Gewicht: 12 g
VPE: 200 Stk

GAP-56 Gleithülse



○ Weiß: 116749

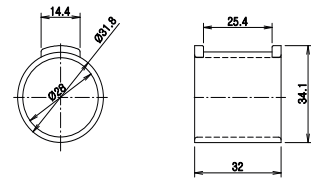


Gewicht: 10 g
VPE: 300 Stk

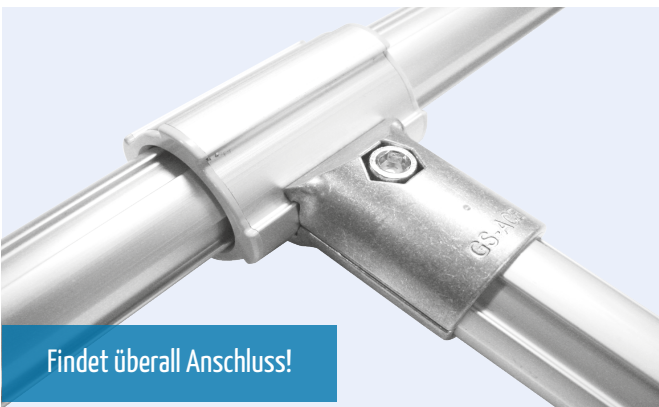
BUSH-12 Gleithülse aus Metall



⚡ ELF: 115540



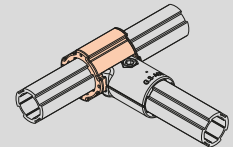
Gewicht: 35 g
VPE: 180 Stk



Findet überall Anschluss!

Gleithülsen mit Profil(anschluß)

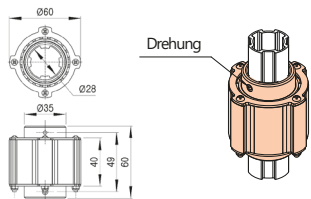
- Gleithülsen aus Aluminium zur Realisierung von gleitenden oder drehbaren Strukturen
- Ausführungen geführt und ungeführt durch die Nuten verfügbar
- Einfache, winklige Montage an Profilenuten



ARU-28A Aufsatzverbinder mit Dreheinheit



Aluminium: 128677

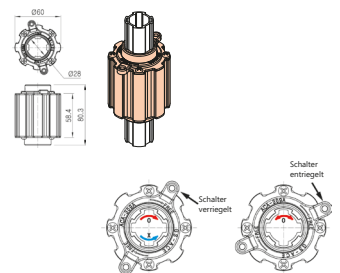


Gewicht: 240 g
VPE: 40 Stk

ACA-309A Aufsatzverbinder mit Rotationseinheit



Aluminium: 401493



Gewicht: 42 g
VPE: 160 Stk

AH-540 Gleithülse drehbar, kurz

Aluminium: 117719

Gewicht: 34 g
VPE: 100 Stk

AH-555 Gleithülse drehbar, lang

Aluminium: 117720

Gewicht: 46 g
VPE: 100 Stk

AH-640 Gleithülse, kurz

Aluminium: 119225

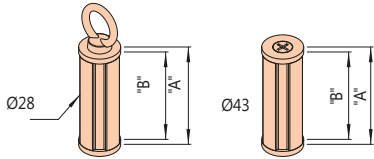
Gewicht: 35 g
VPE: 100 Stk

AH-655 Gleithülse, lang

Aluminium: 119226

Gewicht: 47 g
VPE: 100 Stk

WT-... Gewicht für einfache Automatisierung



Art.-Nr.	Bezeichnung	"A" Gesamtlänge	"B" Rohrlänge	Gewicht
126465	WT-2802	79 mm	70,0 mm	0,25kg±0,01kg
126466	WT-4305	64 mm	55,8 mm	0,5kg±0,01kg
126467	WT-4310	134 mm	125,9 mm	1,0kg±0,01kg
126468	WT-4320	276 mm	267,3 mm	2,0kg±0,01kg

PRG-2810L Gleitführungselement, links, ohne Rollen

Aluminium: 602865

Gewicht: 72 g
VPE: 24 Stk
Länge: 100 mm

PRG-2810R Gleitführungselement, rechts, ohne Rollen

Aluminium: 602868

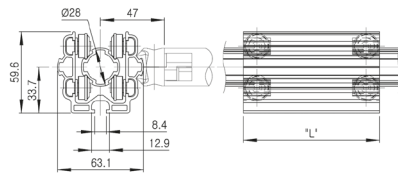
Gewicht: 100 g
VPE: 24 Stk
Länge: 100 mm

LRA-19(NMB Bearing) Linearrolle

Aluminium: 125252

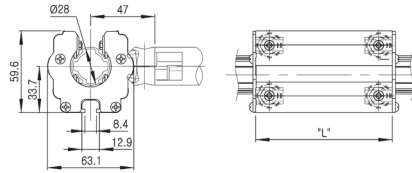
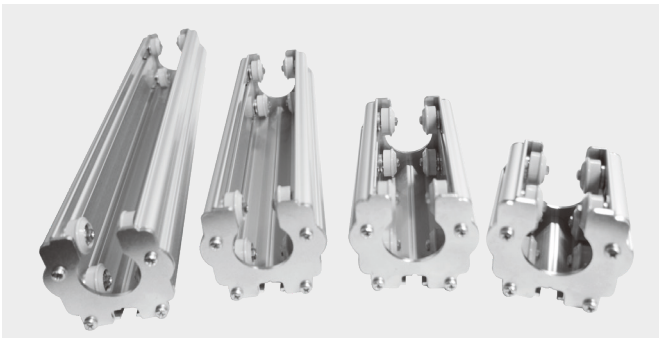
Gewicht: 17 g
VPE: 300 Stk

PRG-2810A Rohrführungsschiene mit 8 Rollen, unterschiedliche Längen



Art.-Nr.	Bezeichnung	Länge	Gewicht	VPE
125248	PRG-2810A	100 mm	30 g	10 Stück
125249	PRG-2820A	200 mm	46 g	5 Stück
125250	PRG-2830A	300 mm	61 g	4 Stück

PRG-28...B Rohrführungsschienenset (mit Abschlussplatte)



Art.-Nr.	Bezeichnung	Länge	Gewicht	VPE
401525	PRG-2805B	50 mm	290 g	20 Stück
401526	PRG-2810B	100 mm	370 g	10 Stück
401527	PRG-2820B	200 mm	530 g	5 Stück
401528	PRG-2830B	300 mm	680 g	4 Stück

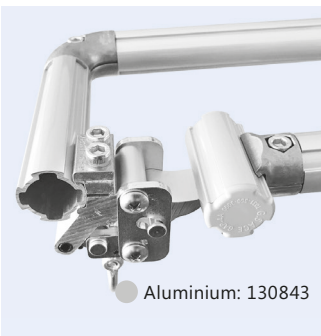


Profilsichere Anbindung.

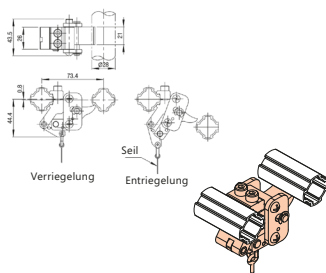
Anbauteile

- Diverse Anbauteile wie Türriegel, Schloss und Rollenführungen.
- Die Hubarretierung ist einseitig rastend und kann manuell gelöst werden. Material: Stahl

LAD-A Hubarretierung, einseitig wirkend

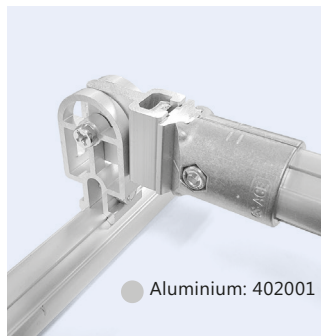


Aluminium: 130843

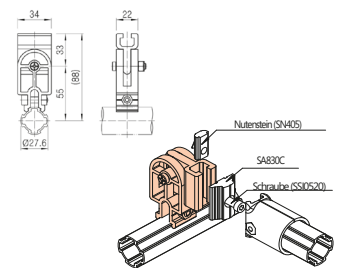


Gewicht: 118 g
VPE: 20 Stk

ACA-319A Aluminiumgelenk (Profilrohr)

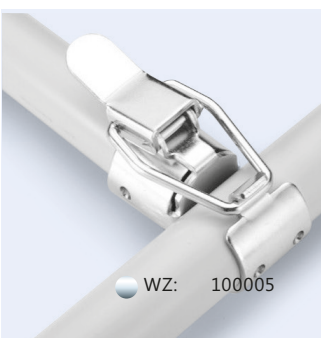


Aluminium: 402001

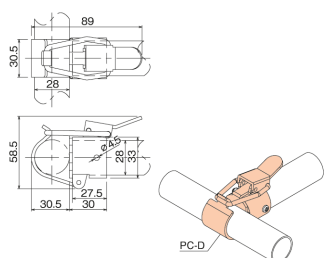


Gewicht: 83 g
VPE: 60 Stk

PC-D Schloss



WZ: 100005

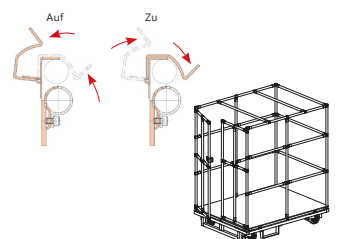


Gewicht: 157 g
VPE: 50 Stk

GA-DL-15 Türriegel Set



WZ: 118368



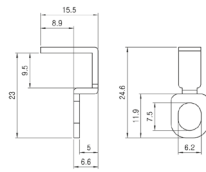
Das Set besteht aus folgenden Teilen:

- 1 x DL-15
- 1 x M0610
- 1 x G-15BS

CP-32 Abdeckung für Drahtseil



- Material: Stahl verzinkt



● 118189

Gewicht: 4 g
VPE: 3000 Stk



Seile und Zubehör

Druckfeder



Druckfeder für Rohre

Art.-Nr.	Länge (ungespannt)	max. DornØ	Federkraft
117390	71,5 mm		1 13,03 N
117523	170 mm	29,3 mm	202,87 N
117524	245 mm		200,51 N

Seile und Zubehör

- Drahtseil
- Seiltrommel
- Drahtseilklemmen
- Seilkausch
- Spansschloss

Drahtseilklemme



- Drahtseilklemme für Stahlseile
- Verbinden und Spannen zweier Drahtseile zwischen den Halbschalen

Art.-Nr.	Seildurchmesser	Material
402654	2 mm	Stahl, verzinkt
402655	3 mm	Aluminium

DSSK-3 Seilkausche



- Seilkausche 3 mm - DIN 6899
- Material: Stahl verzinkt

● WZ: 118518

Gewicht: 4 g

DSK-4 Drahtseilklemme



- Drahtseilklemme M4 3 mm Duplex
- Material: Edelstahl

● Edelstahl: 118521

Gewicht: 61 g
VPE: 2000 Stk

DSK-3 Drahtseilklemme

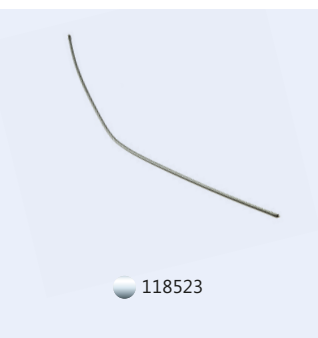


- Drahtseilklemme 3 mm - DIN 741
- Material: Stahl

● Stahl: 118522

Gewicht: 4 g
VPE: 3000 Stk

DS2-5 Drahtseil



- Seildurchmesser 2,5 mm
- Zulässige Belastung: 70 kg
- Länge: 50m
- Werkstoff: Stahl
- Oberfläche: verzinkt

● 118523

Gewicht: 26 g

Spansschloss M6



- Spansschloss M6
- DIN 1480 mit Ösen
- Stahl verzinkt, blau passiviert (A2K)
- Gewindeart x Nenndurchmesser: M6
- Länge: 110 mm

● WZ: 130652

Gewicht: 10 g
VPE: 200 Stk

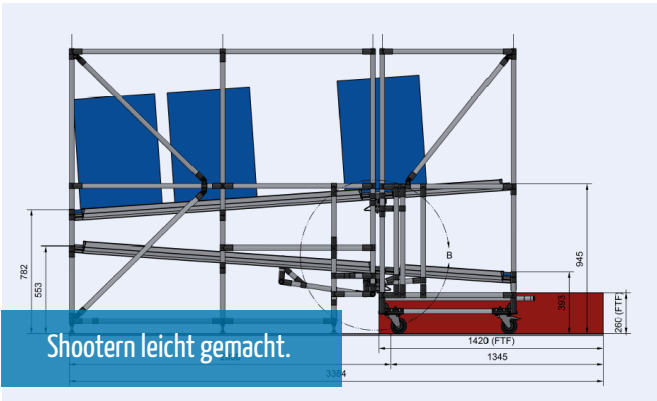
Seiltrommel



reißfeste 3mm Schnur mit äußerer Mantelschicht und drei starken multifilamenten Kernen aus 100% Nylonschnur.

Zulässige Belastung: 40kg

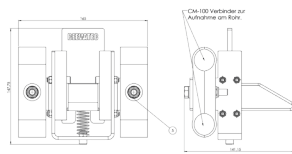
Länge: 100 m



Shooter

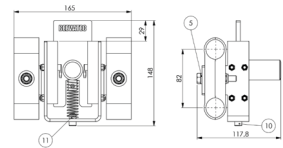
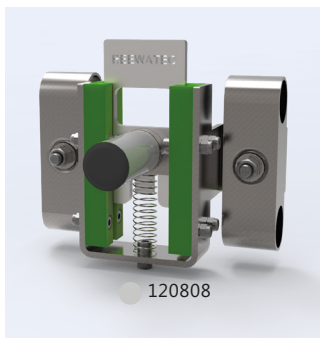
- Shooter sind Bauteile, welche automatisch oder von Hand zueinander andocken
- Die Behälter auf einer Rollenbahn rollen selbstständig von einem zum anderen Regal

MC-SHV Frontshooter

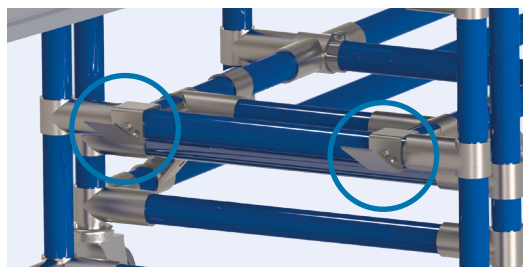
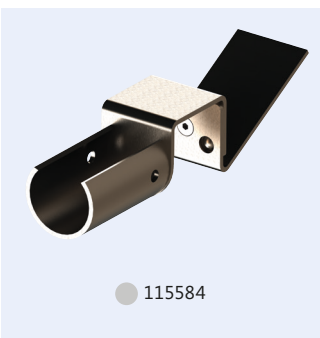


- Max. Aufprallenergie 100 N.
- Anbau ans Rohrstecksystem mit 2 Stück CM-100
- Optional mit Haftmagneten zum Halten der Shooterposition auf Anfrage

MC-SFS Seitenfahrshooter



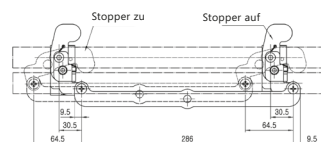
MC-SHA Shooterarretierung



Verriegelung mittels Gleitverbindern und MC-SHA

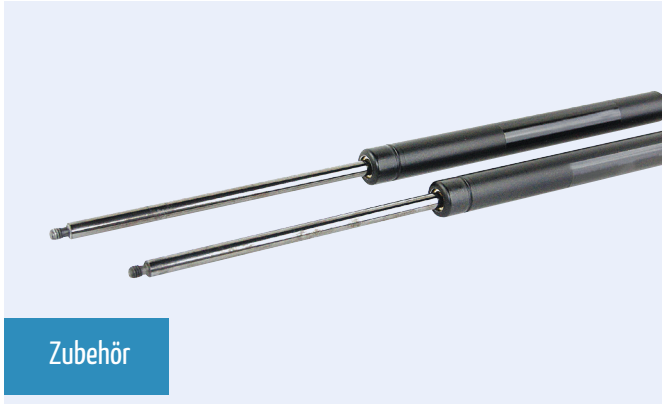
- Zur Arretierung von Shooterwagen an Regalen.
- Befestigung am Rohr mit Bohrschraube SB3916 möglich.

MCY-AB301 Einhandstopper Set



Das Set besteht aus folgenden Teilen:

- 2 x MCY-A301 • 1 x MCY-B301
- 2 x BL10W • 1 x TR0616W LP



Zubehör

Zubehör

- Auszugsschienen
- Gasdruckfedern

Auszugselemente Auszugsschienen für Vollauszug



- Mit Rückhaltesicherung zur Arretierung in geschlossener Position
- Seitliche Montage
- Material: Stahl verzinkt
- Weitere Ausführungen und Größen auf Anfrage

Art.-Nr.	Einbaulänge	Auszugslänge	Breite x Höhe	Tragkraft pro Paar	Kugelkäfige
109810	300 mm	308 mm	12,7x26,3mm	32 kg	2
109811	350 mm	357 mm			
109812	400 mm	406 mm			
109813	450 mm	456 mm			
109814	500 mm	505 mm			
109815	550 mm	554 mm	17,5x55,8mm	94 kg	4
403097	300 mm	320 mm			
403098	350 mm	375 mm			
403099	400 mm	440 mm			
403100	450 mm	495 mm			
403101	500 mm	550 mm			
403076	550 mm	600 mm			
403063	600 mm	650 mm	118 kg		
403052	700 mm	750 mm	123 kg		
				129 kg	

GF... Gasdruckfedern



- Senkrechter Einbau
- Kolbenstange nach unten
- Neigung max. 60°
- Anbau durch Gewindestangen
- Gewährleistung: max. 50.000 Hube bei Einhaltung der Einbauvorschriften
- Weitere Ausführungen und Größen auf Anfrage

Art.-Nr.	Bezeichnung	Ausschubkraft	Hub	Endlagendämpfung	Anbaugewinde
106457	GF 6-15-050-050-M5	50 N (±20 N)	50 mm	20 mm (±10 mm)	2 x M5
106456	GF 6-15-100-050-M5		100 mm		
106452	GF 8-19-100-200-M6	200 N (+40/-20 N)	100 mm		
106453	GF 8-19-150-200-M6		150 mm		

Auge für Gasdruckfedern



- M5: Abmessung 6,1 x 6 x 16 mm Material: Stahl, verzinkt, blauchromatisiert
- M6: Abmessung: 6,1 x 3 x 23 mm Material: Stahl verzinkt

- GVZ (M5): 106458
- GVZ (M6): 604249

Gabelkopf für Gasdruckfedern mit Bolzen



- M6: Abmessung 6x12mm Material: Stahl, verzinkt, blauchromatisiert

- GVZ (M6): 106455

Herausgeber und Produktion:

BeeWaTec AG, Kunstmühlestraße 16, DE-72793 Pfullingen
Tel. 0049-7121-62 87 16-0, E-Mail: info@beewatec.de
Erscheinungstermin: 02/2024 | Version: 1.02 | Art.-Nr. 401087

Allgemeine Hinweise:

Technische Änderungen, Weiterentwicklungen, Produktwechsel und Modifikationen vorbehalten, auch ohne vorherige Ankündigung. Für Druck-, Schreib- und Übersetzungsfehler übernehmen wir keine Gewähr. In jedem Fall hat die deutsche Katalogversion Vorrang. Alle Angaben im Katalog sind unverbindlich und vorbehaltlich jeglicher Änderungen.

Die für die Nutzung relevante Informationen zu den Halte – bzw. Anzugskräften entnehmen Sie bitte dem BeeWaTec-Anwenderhandbuch.



BeeWaTec AG

Kunstmühlestraße 16
DE-72793 Pfullingen

Tel. +49 (0) 7121-62 87 16-0
Fax +49 (0) 7121-62 87 16-499

info@beewatec.de

Österreich

BeeWaTec GmbH

Leopold-Böhm-Straße 10/D53
AT-1030 Wien

Tel. +43 (1) 890 00 58
Fax +43 (1) 890 01 94

info@beewatec.at

Schweiz

BeeWaTec AG

Wilerstrasse 68
CH-6062 Wilen (Sarnen)

Tel. +41 (0) 62 891 00 00

info@beewatec.ch

Tschechien / Slowakei

BeeWaTec s.r.o.

Dřevařská 13
CZ-68001 Boskovice

Tel. +42 (0) 515-554 400
Fax +42 (0) 515-554 410

info@beewatec.cz

Polen

BeeWaTec Sp. z o.o.

ul. Strefowa 25
PL-58-200 Dzierżoniów

Tel. +48 (0) 74-661 8564

sales@beewatec.pl

Ungarn

BeeWaTec Hungária Bt.

Kiskörösi út 8
HU-6000 Kecskemét

Tel. +36 (20) 343-8736
Fax +36 (0) 76-507-001

info@beewatec.hu

Rumänien

BeeWaTec EastTrade S.R.L

Strada Linistei Nr. 2
RO-400398 Municipiul Cluj-Napoca

Tel. +40 (0) 364-157-798

info@beewatec.ro

Baltikum

BeeWaTec Baltics UAB

Chemijos g. 15
LT-51332 Kaunas, Litauen

Tel. +370 69-51 17 74

info@beewatec.lt

Serbien

BeeWaTec d.o.o.

Makedonska 30 (Eurocentar),
3rd floor
RS-11000 Belgrade

Tel. +40 (0) 364-157-798

info@beewatec.rs



Alle wichtigen Adressen auf einen Blick!

BeeWaTec Website
www.beewatec.com