

# VARIABOX Kurzkatalog



# VARIABOX

Das Bals Verteiler-System VARIABOX wird noch vielseitiger und flexibler. Als adaptive Weiterentwicklung sind ab sofort die neuen Netzwerkdatensteckdosen sowie die abschaltbar verriegelten CEE-Steckdosen verfügbar. So sind die Verteiler jetzt nach Bedarf mit den gängigsten RJ45, HDMI oder USB-Anschlüssen bestückbar. Die codierte Flanschplatte mit separatem Schalter nimmt die mechanisch verriegelte Anbausteckdose von 16A 3pol. bis 32A 5pol. in IP44 oder IP67 auf und passt sich optisch perfekt in das Gesamtsystem ein.

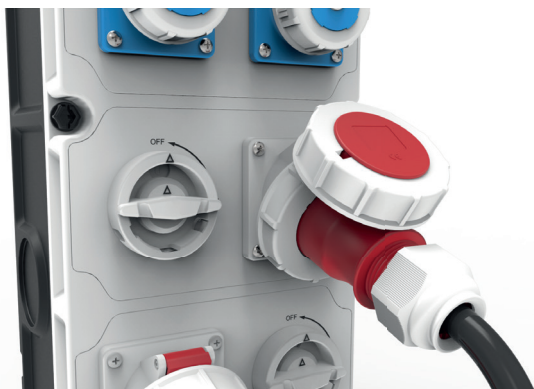
Damit wird VARIABOX einmal mehr dem Ruf als echter Alleskönner unter den Verteiler-Systemen gerecht. Mit den Ausführungen S, M, L, XL und XXL als Wand- oder Mobilkombination finden Sie stets den passenden Verteiler für Ihre Anforderungen – immer flexibel und individuell konfigurierbar. Ein entscheidendes Plus der Verteiler ist ihre Wartungsfreiheit: Alle Anbausteckdosen sind mit der berührungssicheren QUICK-CONNECT-Anschluss-technik ausgestattet. Ebenso einzigartig ist die Betätigungs-klappe mit OTC-Mechanik (One Touch Close).

## **VARIABOX-Erweiterung abschaltbar/verriegelt:**

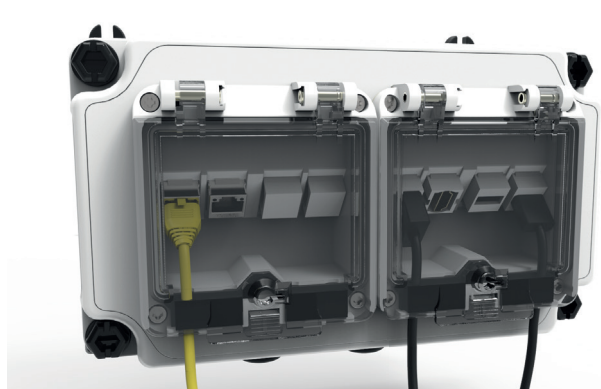
- Perfekte optische Integration in das vorhandene System
- Bedienerfreundliche Anordnung bei mehreren Einheiten
- Mechanische Doppelverriegelung
- In 0-Stellung abschließbar
- Vernickelte Kontakte
- Hochwärmebeständiger Kontaktträger
- Höhere Flexibilität in der Variabox Systemlandschaft
- Geeignet für raue Umgebungsbedingungen
- Ausführungen in allen gängigen Uhrzeiten von 16A 3pol. bis 32A 5pol.
- Schutzarten IP44, IP54 und IP67

## **VARIABOX-Erweiterung Netzwerkdose:**

- Perfekte optische Integration in das vorhandene System
- Wahlweise mit RJ45, HDMI oder USB bestückbar
- Verschiedene Datentechnik-Einsätze verfügbar
- Mit Berührungsschutz
- Schutzart IP54
- Höhere Flexibilität in der Variabox Systemlandschaft
- Im gesteckten Zustand verschließbar und optional abschließbar
- Mit Beschriftungsfeldern



Abschaltbar verriegelte Flanschplatte im Detail.



Die Datennetzwerkdose ist mit verschiedenen Einsätzen kompatibel.



## Info

Über Uns	4 - 5
IEC 60417-6182 / DIN EN 61439	6 - 7
VARIABOX Technische Daten	8 - 9



## VARIABOX

VARIABOX-S	10
VARIABOX-M	11 - 17
VARIABOX-L	18 - 22
VARIABOX-XL	23 - 26
VARIABOX-XXL	27 - 29
VARIABOX-L DUO	30



## VARIABOX IP67

VARIABOX-S	31
VARIABOX-M	31
VARIABOX-L	31 - 32
VARIABOX-XL	32 - 33
VARIABOX-XXL	33



## VARIABOX Plus

VARIABOX-S	34
VARIABOX-M	34
VARIABOX-L	34
VARIABOX-XL	35
VARIABOX-XXL	35
VARIABOX-L DUO	35



## VARIABOX Mobil

VARIABOX-S	36
VARIABOX-M	36
VARIABOX-L	36 - 37
Nichtstationäre Prüfanlagen	37



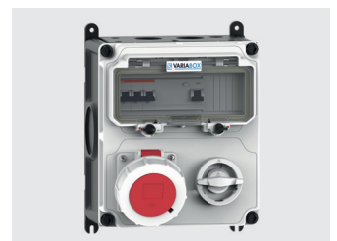
## VARIABOX Netzwerkkompaktverteiler

VARIABOX-S	38
VARIABOX-M	38
Zubehör	39



## VARIABOX Abschaltbar / Verriegelt

VARIABOX-M	40 - 41
VARIABOX-L	40 - 41



## Zubehör

Zubehör	42 - 43
---------	---------









## Über ein halbes Jahrhundert Kompetenz und Erfahrung

Bals steht weltweit als Qualitätsmarke für Innovation, Zuverlässigkeit und Service. Vom ersten Tag an bis heute setzen wir auf höchste Qualität „Made in Germany“. Unsere Werke in Kirchhundem-Albaum, Freiwalde und Würdinghausen verfügen über hochqualifizierte, motivierte Teams, modernste Fertigungsanlagen und eine leistungsstarke Logistik. Unsere Produktpalette reicht von

Steckern, Phasenwendern und Kupplungen über Steckdosen und Verteilerkombinationen bis hin zu Ladesteckvorrichtungen für Elektrofahrzeuge. Zahlreiche Zertifizierungen in- und ausländischer Prüfinstitutionen sowie Gebrauchsmuster und Patentschriften dokumentieren den hohen technischen Standard unserer Produkte.



## Drei moderne Werke, ein einheitlicher Qualitätsstandard

Der Stammsitz unseres Unternehmens befindet sich von Beginn an in Kirchhundem-Albaum (NRW). Produktentwicklung, Marketing und Vertrieb sowie die Verwaltung sind hier angesiedelt. Das 1994 errichtete und schon mehrmals erweiterte Werk in Freiwalde (Brandenburg) verfügt über hochmoderne Fertigungsanlagen für die vollautomatische Produktion der CEE-Steckvorrichtungen sowie über ein leistungsstarkes Logistikzentrum. Die Produkte für die Infrastruktur der Elektromobilität werden in unserem 2021 fertiggestellten Werk in Kirchhundem-Würdinghausen produziert und gelagert.



## CEE-Steckvorrichtungen für den Weltmarkt

Als unabhängiges, mittelständisches Familienunternehmen produzieren wir normierte Industriesteckvorrichtungen nach IEC 60309 1-2 sowie Steckvorrichtungssysteme, Verteiler und Systemkomponenten für die Elektromobilität. Mit Innovationen und patentierten Neuentwicklungen wie MULTI-GRIP oder QUICK-CONNECT setzen wir neue technische Standards. In mehr als 80 Ländern weltweit sind unsere Produkte erhältlich.



## Kundennähe: Darauf ist bei uns Verlass

Immer nah am Kunden. Das ist für uns keine Floskel, sondern gelebte Realität. Flexibilität, Kundenorientierung und schnelles Reagieren auch auf kurzfristige Anforderungen sind für uns selbstverständlich. Daher ist die integrierte Fertigung – von der Produktidee und Konstruktion über den Werkzeugbau und die Fertigung bis hin zum Versand der Produkte – auf kurze Wege und schnellste Reaktionszeiten optimiert.

## Installation erfordert Elektrofachkraft

Elektrotechnische Produkte, die früher nur in Fachgeschäften erworben werden konnten und die für ein ausgebildetes Fachpersonal bestimmt waren, werden heute im Zuge veränderter Einkaufsgewohnheiten auch in Baumärkten und Internetshops für Jedermann angeboten.

Mit diesem Wandel stellen sich jedoch auch neue Fragen: Ist es zulässig, dass Fachhandelsprodukte, die bei der Installation Fachkenntnisse voraussetzen von Jedermann eingekauft und instal-

liert werden dürfen? Viele Produkte sind beispielsweise zum Einbau in elektrische Anlagen vorgesehen oder zur Reparatur von Geräten gedacht. Wohnungsrenovierungen sind oft mit dem Auswechseln oder der Neuinstallation von Schaltern, Steckdosen und Unterverteilungen verbunden. Fehlerhafte Installationen können dabei fatale Folgen haben!

Grundsätzlich gilt: Elektroinstallationen und Anlagen sollten nur von einer Elektrofachkraft ausgeführt werden.

## Produktsicherheitsrecht

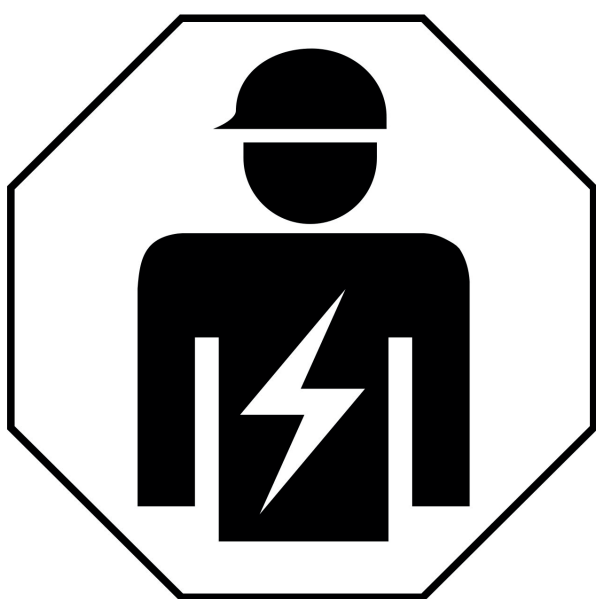
Das Produktsicherheitsgesetz (ProdSG) verlangt, dass nur sichere Produkte in Umlauf gebracht werden - sicher in der eigentlichen Verwendung und der Installation.

Da es rechtlich nicht möglich ist, den Käuferkreis für elektrotechnische Produkte zu definieren, sollten Hersteller deshalb klar und deutlich darauf hinweisen, wenn besondere Fachkenntnisse für den Einbau notwendig sind. Am besten gelingt dies mit Piktogrammen, die jeder versteht. Sie helfen Herstellern, das Produktsicherheitsgesetz einzuhalten, und reduzieren so deren Produkthaftungsrisiken.

## Warnsymbol

### „Installation, electrotechnical expertise“

Um auf das eingangs erwähnte Gefahrenpotential hinzuweisen, wird auf unseren Verpackungen oder auf unseren Produkten direkt ein optischer Hinweis angebracht, der symbolisiert, dass unsere Produkte ausschließlich von Elektrofachkräften installiert werden dürfen. Diese offizielle Produktkennzeichnung „Installation, electrotechnical expertise“ ist nach IEC 60417- 6182 genormt und wird vom ZVEI, ZVEH und DKE empfohlen.

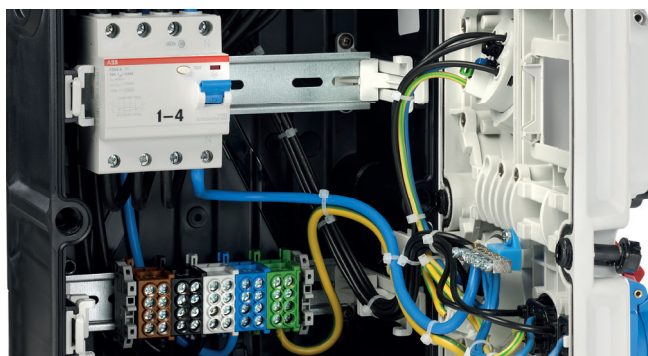




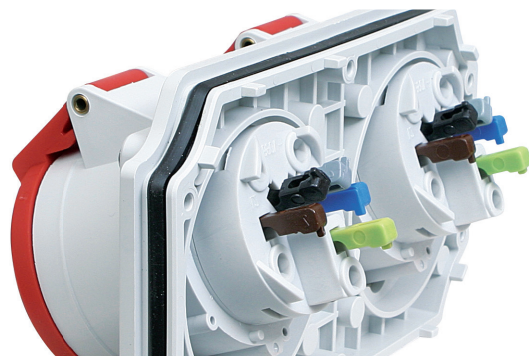


### Technische Daten Variabox

<b>Größen</b>		<b>Hitzebeständigkeit</b>	DIN EN 61439 / VDE 0660-600
Ausführung	Abmessung (H x B x T)	<b>Alterungsbeständig</b>	Langzeitprüfung bei +80 Grad
VARIABOX-S	130 x 230 x 145 mm	<b>Glühdrahttest</b>	gem. DIN EN 60695
VARIABOX-M	260 x 230 x 145 mm	<b>Schutz</b>	Oberteil zum Unterteil plombierbar, OTC-Klappe plombierbar
VARIABOX-L	390 x 230 x 145 mm	<b>Wandbefestigung</b>	wahlweise Innen- bzw. Außenbefestigung
VARIABOX-XL	520 x 230 x 145 mm	<b>Deckelbefestigung</b>	rechts anscharniert, wahlweise links möglich
VARIABOX-XXL	650 x 230 x 145 mm	<b>Deckelschrauben</b>	unverlierbar, mit Innen- und Außen- Sechskant, inklusive Schlitz, Drehmoment 2 Nm
VARIABOX-L DUO	390 x 460 x 145 mm	<b>Kabeleinführung</b>	Stirnplatten oben und unten vorge- prägt, jeweils M12, M20, M25/M32/M40
VARIABOX-XL DUO	520 x 460 x 145 mm weiterer modularer Ausbau möglich	<b>Anbauen</b>	bedienerfreundliche OTC-Mechanik (One Touch Close), CEE-Steckdosen 16A bis 63A mit wartungsfreier QUICK-CONNECT Anschlusstechnik, Datendosen, Interkompatibilität der Anbaudosen, optional mit Tragegriff erhältlich
<b>Farben</b>	Oberteil grau (Standard) RAL 7035 Oberteil gelb, ab 5 Stück erhältlich Oberteil blau, ab 5 Stück erhältlich Oberteil rot, ab 5 Stück erhältlich Unterteil schwarz RAL 9005	<b>Schutzart</b>	IP44, IP54, IP67
<b>Form</b>	Deckel gerade, CEE-Steckdosen geneigt	<b>Umwelt</b>	PVC, cadmium-, halogen- und silikon- frei
<b>Material</b>	PBT Polyester		
<b>Material- eigenschaften</b>	selbstverlöschend, hitzebeständig, sehr kältefest, alterungsbeständig, seewasserresistent, elektrisch gut isolierend, bruchstabil, verschleiß- fest, abriebfest, formstabil		
<b>Langlebig</b>	hohe Chemikalienbeständigkeit, UV-stabilisiert, geeignet für den Einsatz in rauen Umgebungen		
<b>Schlagfestigkeit</b>	IK09		



Vorschriftsmäßige und übersichtliche Verdrahtung



Alle Anbausteckdosen mit QUICK-CONNECT-Anschlusstechnik



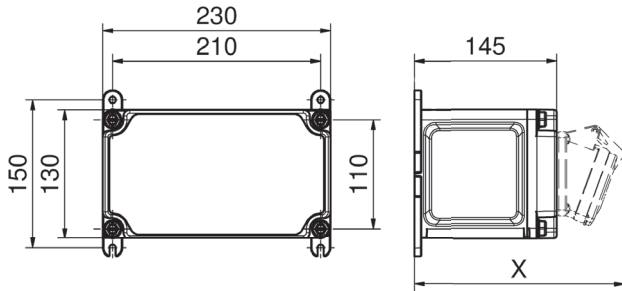
Die Betätigungsklappe mit der einzigartigen OTC-Mechanik



Die metrischen Leitungseinführungen an den Stirnplatten

## VARIABOX-S

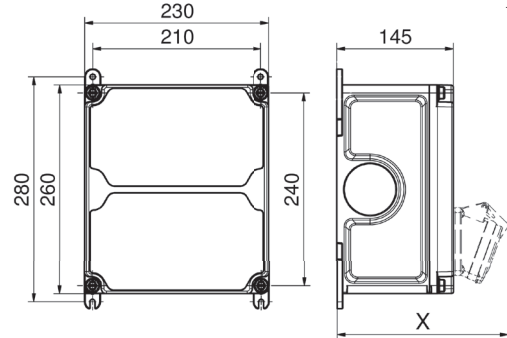
30MB208



Standard-Leitungseinführungen vorgeprägt  
Oben: 1xM12, 1xM20, 2xM25 oder 2xM32  
Unten: 1xM12, 1xM20, 2xM25 oder 2xM32

## VARIABOX-M

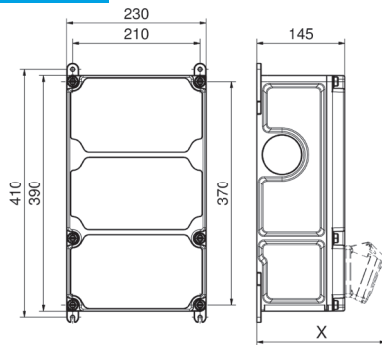
30MB207



Standard-Leitungseinführungen vorgeprägt  
Oben: 1xM12, 1xM20, 2xM32 oder 2xM40  
Unten: 1xM12, 1xM20, 2xM32 oder 2xM40

## VARIABOX-L

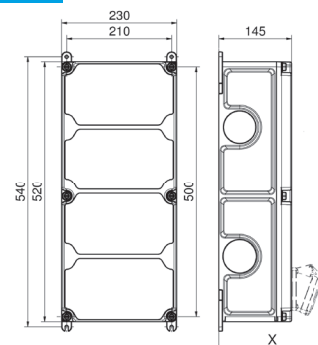
30MB206



Standard-Leitungseinführungen vorgeprägt  
Oben: 1xM12, 1xM20, 2xM40  
Unten: 1xM12, 1xM20, 2xM40

## VARIABOX-XL

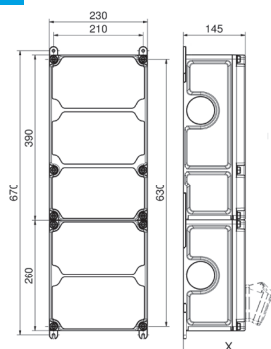
30MB205



Standard-Leitungseinführungen vorgeprägt  
Oben: 1xM12, 1xM20, 2xM40  
Unten: 1xM12, 1xM20, 2xM40

## VARIABOX-XXL

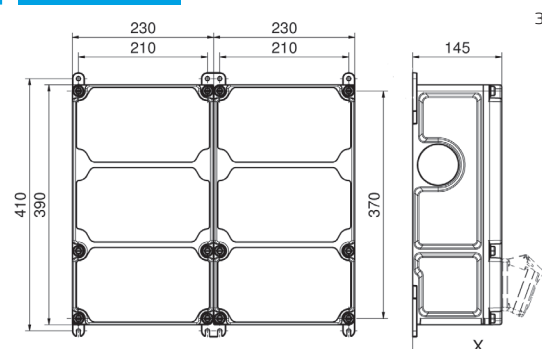
30MB204



Standard-Leitungseinführungen vorgeprägt  
Oben: 1xM12, 1xM20, 2xM40  
Unten: 1xM12, 1xM20, 2xM40

## VARIABOX-L DUO

30MB214



Standard-Leitungseinführungen vorgeprägt  
Oben: 1xM12, 1xM20, 2xM40  
Unten: 1xM12, 1xM20, 2xM40

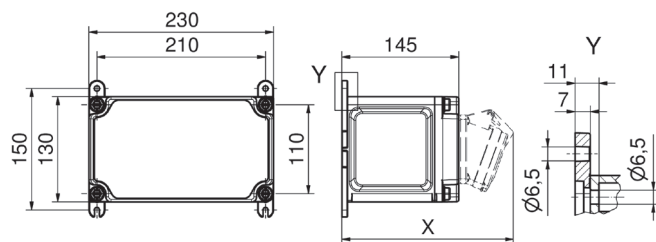
Tabelle X-Maß

Bestückung	Bet.-Klappe	Schutzkont.-Steckd.		CEE 16A 3pol.		CEE 16A 4pol.		CEE 16A 5pol.		CEE 32A 3/4pol.		CEE 32A 5pol.		CEE 63A	
Schutzart		IP44	IP67	IP44	IP67	IP44	IP67	IP44	IP67	IP44	IP67	IP44	IP67	IP44	IP67
Tiefe X	180	162	205	200	200	204	202	207	205	211	213	213	214	229	231

## Technische Informationen

- anschlussfertig verdrahtet
- Schutzart IP44
- alle Verteiler entsprechen der Norm DIN EN 61439 / IEC 61439

- Gehäuse aus hochwertigem, schlagfestem Kunststoff
- Oberteil zum Unterteil plombierbar
- mit Außen- und Innenbefestigung
- Deckelschrauben unverlierbar
- Oberteil gerade, CEE-Steckdosen geneigt
- alle CEE-Steckdosen mit schraubenloser, wartungsfreier QUICK-CONNECT-Anschluss technik
- Farben: Unterteil schwarz, Oberteil elektrograu (Gehäuseober teil optional in den Farben gelb, rot oder blau)



30 MB 208

## Tiefenmaß X (in mm)

Bezeichnung	IP44	IP67	Bezeichnung	IP44	IP67
OTC-Klappe	180	180	CEE 16A 5p	207	205
Schutzk. Steckdose	162	205	CEE 32A 3p / 4p	211	213
CEE 16A 3p	200	200	CEE 32A 5p	213	214
CEE 16A 4p	204	202	CEE 63A 3p / 4p / 5p	229	231

Bestell-Nr. **89003**
**Bestückung:**

3 Schutzkontaktsteckdosen 16A, 230V

**Leitungseinführung oben u. unten:**

je 1 x M12, 1 x M20, 2 x M25

**Anschlussmöglichkeit:**

für 1 Leitung bis 5 x 6 mm<sup>2</sup>

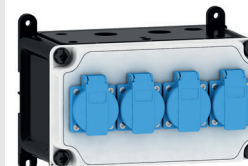
Bestell-Nr. **89006**
**Bestückung:**

4 Schutzkontaktsteckdosen 16A, 230V

**Leitungseinführung oben u. unten:**

je 1 x M12, 1 x M20, 2 x M25

**Anschlussmöglichkeit:**

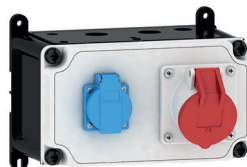
für 1 Leitung bis 5 x 6 mm<sup>2</sup>

Bestell-Nr. **89002**
**Bestückung:**

1 Schutzkontaktsteckdose 16A, 230V  
1 CEE-Steckdose 16A, 400V, 5p

**Leitungseinführung oben u. unten:**

je 1 x M12, 1 x M20, 2 x M25

**Anschlussmöglichkeit:**

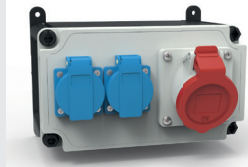
für 1 Leitung bis 5 x 6 mm<sup>2</sup>

Bestell-Nr. **89004**
**Bestückung:**

2 Schutzkontaktsteckdosen 16A, 230V  
1 CEE-Steckdose 16A, 400V, 5p

**Leitungseinführung oben u. unten:**

je 1 x M12, 1 x M20, 2 x M25

**Anschlussmöglichkeit:**

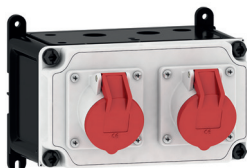
für 1 Leitung bis 5 x 6 mm<sup>2</sup>

Bestell-Nr. **89000**
**Bestückung:**

2 CEE-Steckdosen 16A, 400V, 5p

**Leitungseinführung oben u. unten:**

je 1 x M12, 1 x M20, 2 x M25

**Anschlussmöglichkeit:**

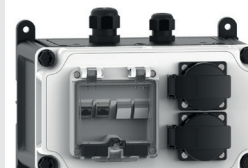
für 1 Leitung bis 5 x 6 mm<sup>2</sup>

Bestell-Nr. **895347**
**Bestückung:**

2 Schutzkontaktsteckdosen 16A, 230V  
2 RJ45 CAT 6a unter Betätigungs klappe, im gesteckten Zustand verschließbar

**Leitungseinführung oben u. unten:**

1 Kabelverschraubung M20 oben  
1 Kabelverschraubung M25 oben mit Mehrfachdichteinsatz 2 x 8  
1 x M20, 1 x M25 unten

**Anschlussmöglichkeit:**

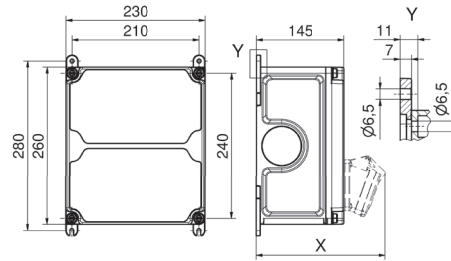
für 1 Leitung bis 3 x 6 mm<sup>2</sup>




### Technische Informationen

- anschlussfertig verdrahtet
- Schutzart IP44
- alle Verteiler entsprechen der Norm DIN EN 61439 / IEC 61439

- Gehäuse aus hochwertigem, schlagfestem Kunststoff
- Gehäusedeckel anscharniert
- Oberteil zum Unterteil plombierbar
- mit Außen- und Innenbefestigung
- bedienerfreundliche OTC-Betätigungsclappe
- Deckelschrauben unverlierbar
- Oberteil gerade, CEE-Steckdosen geneigt
- alle CEE-Steckdosen mit schraubenloser, wartungsfreier QUICK-CONNECT-Anschluss Technik
- Farben: Unterteil schwarz, Oberteil elektrograu (Gehäuseober-  
teil optional in den Farben gelb, rot oder blau)



30 MB 207

### Tiefenmaß X (in mm)

Bezeichnung	IP44	IP67	Bezeichnung	IP44	IP67
OTC-Klappe	180	180	CEE 16A 5p	207	205
Schutzk. Steckdose	162	205	CEE 32A 3p / 4p	211	213
CEE 16A 3p	200	200	CEE 32A 5p	213	214
CEE 16A 4p	204	202	CEE 63A 3p / 4p / 5p	229	231

### Bestell-Nr. 89054

**Bestückung:**  
2 Schutzkontaktsteckdosen 16A, 230V

**Absicherung:**  
2 Neozed D01, 1p

**Leitungseinführung oben u. unten:**  
je 1 x M12, 1 x M20, 2 x M25

**Anschlussmöglichkeit:**  
für 1 Leitung bis 3 x 6 mm<sup>2</sup>



### Bestell-Nr. 89055

**Bestückung:**  
2 Schutzkontaktsteckdosen 16A, 230V

**Absicherung:**  
2 C-Automat 16A, 1p

**Leitungseinführung oben u. unten:**  
je 1 x M12, 1 x M20, 2 x M25

**Anschlussmöglichkeit:**  
für 1 Leitung bis 3 x 6 mm<sup>2</sup>



### Bestell-Nr. 89009

**Bestückung:**  
2 Schutzkontaktsteckdosen 16A, 230V

**Absicherung:**  
1 FI 25/0,03A, 2p

**Leitungseinführung oben u. unten:**  
je 1 x M12, 1 x M20, 2 x M25

**Anschlussmöglichkeit:**  
für 1 Leitung bis 3 x 6 mm<sup>2</sup>



### Bestell-Nr. 89057

**Bestückung:**  
2 Schutzkontaktsteckdosen 16A, 230V

**Absicherung:**  
2 C-Automaten 16A, 1p  
1 FI 25/0,03A, 2p

**Leitungseinführung oben u. unten:**  
je 1 x M12, 1 x M20, 2 x M25

**Anschlussmöglichkeit:**  
für 1 Leitung bis 3 x 6 mm<sup>2</sup>



### Bestell-Nr. 896401

**Bestückung:**  
2 Schutzkontaktsteckdosen 16A, 230V  
2 RJ45 CAT 6a unter Betätigungsclappe,  
im gesteckten Zustand verschließbar  
1 Überspannungsableiter Typ 3 2p

**Absicherung:**  
2 C-Automaten 16A, 1p  
1 FI 25/0,03A, 2p

**Leitungseinführung oben u. unten:**  
je 2 x M20, 1 x M25

**Anschlussmöglichkeit:**  
für 1 Leitung bis 3 x 6 mm<sup>2</sup>



### Bestell-Nr. 89031

**Bestückung:**  
3 Schutzkontaktsteckdosen 16A, 230V

**Absicherung:**  
3 C-Automaten 16A, 1p

**Leitungseinführung oben u. unten:**  
je 1 x M12, 1 x M20, 2 x M32

**Anschlussmöglichkeit:**  
für 2 Leitungen bis 5 x 25 mm<sup>2</sup>



- anschlussfertig verdrahtet
- Schutzart IP44
- alle Verteiler entsprechen der Norm DIN EN 61439 / IEC 61439

Bestell-Nr. **89016**

**Bestückung:**  
3 Schutzkontaktsteckdosen 16A, 230V

**Absicherung:**  
3 C-Automaten 16A, 1p  
1 FI 40/0,03A, 4p

**Leitungseinführung oben u. unten:**  
je 1 x M12, 1 x M20, 2 x M32

**Anschlussmöglichkeit:**  
für 2 Leitungen bis 5 x 25 mm<sup>2</sup>

mit FI allstromsensitiv Typ B: 890613



Bestell-Nr. **890400**

**Bestückung:**  
3 Schutzkontaktsteckdosen 16A, 230V  
1 Datendoppeldose RJ45 CAT 6a IP55

**Absicherung:**  
3 C-Automaten 16A, 1p  
1 FI 40/0,03A, 4p

**Leitungseinführung oben u. unten:**  
je 2 x M20, 2 x M32

**Anschlussmöglichkeit:**  
für 2 Leitungen bis 5 x 25 mm<sup>2</sup>

mit FI allstromsensitiv Typ B: 896232



Bestell-Nr. **89035**

**Bestückung:**  
4 Schutzkontaktsteckdosen 16A, 230V

**Absicherung:**  
4 Neozed D01, 1p

**Leitungseinführung oben u. unten:**  
je 1 x M12, 1 x M20, 2 x M32

**Anschlussmöglichkeit:**  
für 2 Leitungen bis 5 x 25 mm<sup>2</sup>



Bestell-Nr. **89034**

**Bestückung:**  
4 Schutzkontaktsteckdosen 16A, 230V

**Absicherung:**  
4 C-Automaten 16A, 1p

**Leitungseinführung oben u. unten:**  
je 1 x M12, 1 x M20, 2 x M32

**Anschlussmöglichkeit:**  
für 2 Leitungen bis 5 x 25 mm<sup>2</sup>



Bestell-Nr. **89033**

**Bestückung:**  
4 Schutzkontaktsteckdosen 16A, 230V

**Absicherung:**  
2 C-Automaten 16A, 1p  
1 FI 40/0,03A, 4p

**Leitungseinführung oben u. unten:**  
je 1 x M12, 1 x M20, 2 x M32

**Anschlussmöglichkeit:**  
für 2 Leitungen bis 5 x 25 mm<sup>2</sup>

mit FI allstromsensitiv Typ B: 896233



Bestell-Nr. **89040**

**Bestückung:**  
4 Schutzkontaktsteckdosen 16A, 230V

**Absicherung:**  
4 C-Automat 16A, 1p  
1 FI 40/0,03A, 4p

**Leitungseinführung oben u. unten:**  
je 1 x M12, 1 x M20, 2 x M32

**Anschlussmöglichkeit:**  
für 2 Leitungen bis 5 x 25 mm<sup>2</sup>

mit FI allstromsensitiv Typ B: 892884



Bestell-Nr. **89036**

**Bestückung:**  
6 Schutzkontaktsteckdosen 16A, 230V

**Leitungseinführung oben u. unten:**  
je 1 x M12, 1 x M20, 2 x M25

**Anschlussmöglichkeit:**  
für 1 Leitung 5 x 6 mm<sup>2</sup>



Bestell-Nr. **896402**

**Bestückung:**  
2 CEE-Steckdose 16A, 230V, 3p  
2 Wechselstromzähler 5/25A

**Absicherung:**  
2 FI/LS 16/0,03A 2p

**Leitungseinführung oben u. unten:**  
je 1 x M12, 1 x M20, 2 x M25

**Anschlussmöglichkeit:**  
für 2 Leitung 5 x 25 mm<sup>2</sup>



### Technische Informationen

- anschlussfertig verdrahtet
- Schutzart IP44
- alle Verteiler entsprechen der Norm DIN EN 61439 / IEC 61439

#### Bestell-Nr. 89051

##### Bestückung:

1 Schutzkontaktsteckdose 16A, 230V  
1 CEE-Steckdose 16A, 400V, 5p

##### Absicherung:

1 Neozed D01, 1p

##### Leitungseinführung oben u. unten:

je 1 x M12, 1 x M20, 2 x M32

##### Anschlussmöglichkeit:

für 1 Leitung 5 x 6 mm<sup>2</sup>



#### Bestell-Nr. 89041

##### Bestückung:

1 Schutzkontaktsteckdose 16A, 230V  
1 CEE-Steckdose 16A, 400V, 5p

##### Absicherung:

1 Neozed D01, 1p  
1 Neozed D01, 3p

##### Leitungseinführung oben u. unten:

je 1 x M12, 1 x M20, 2 x M32

##### Anschlussmöglichkeit:

für 2 Leitungen bis 5 x 25 mm<sup>2</sup>



#### Bestell-Nr. 89007

##### Bestückung:

1 Schutzkontaktsteckdose 16A, 230V  
1 CEE-Steckdose 16A, 400V, 5p

##### Absicherung:

1 C-Automat 16A, 1p

##### Leitungseinführung oben u. unten:

je 1 x M12, 1 x M20, 2 x M32

##### Anschlussmöglichkeit:

für 1 Leitung 5 x 6 mm<sup>2</sup>



#### Bestell-Nr. 89043

##### Bestückung:

1 Schutzkontaktsteckdose 16A, 230V  
1 CEE-Steckdose 16A, 400V, 5p

##### Absicherung:

1 C-Automat 16A, 1p  
1 C-Automat 16A, 3p

##### Leitungseinführung oben u. unten:

je 1 x M12, 1 x M20, 2 x M32

##### Anschlussmöglichkeit:

für 2 Leitungen bis 5 x 25 mm<sup>2</sup>



#### Bestell-Nr. 89052

##### Bestückung:

1 Schutzkontaktsteckdose 16A, 230V  
1 CEE-Steckdose 16A, 400V, 5p

##### Absicherung:

1 FI 40/0,03A, 4p

##### Leitungseinführung oben u. unten:

je 1 x M12, 1 x M20, 2 x M25

##### Anschlussmöglichkeit:

für 1 Leitung 5 x 6 mm<sup>2</sup>

mit FI allstromsensitiv Typ B: 896234



#### Bestell-Nr. 89025

##### Bestückung:

1 Schutzkontaktsteckdose 16A, 230V  
1 CEE-Steckdose 16A, 400V, 5p

##### Absicherung:

1 Neozed D01, 1p  
1 Neozed D01, 3p  
1 FI 40/0,03A, 4p

##### Leitungseinführung oben u. unten:

je 1 x M12, 1 x M20, 2 x M40

##### Anschlussmöglichkeit:

für 2 Leitungen bis 5 x 25 mm<sup>2</sup>

mit FI allstromsensitiv Typ B: 896235



#### Bestell-Nr. 89053

##### Bestückung:

1 Schutzkontaktsteckdose 16A, 230V  
1 CEE-Steckdose 16A, 400V, 5p

##### Absicherung:

1 C-Automat 16A, 1p  
1 FI 40/0,03A, 4p

##### Leitungseinführung oben u. unten:

je 1 x M12, 1 x M20, 2 x M32

##### Anschlussmöglichkeit:

für 2 Leitungen bis 5 x 25 mm<sup>2</sup>

mit FI allstromsensitiv Typ B: 896236



#### Bestell-Nr. 89042

##### Bestückung:

1 Schutzkontaktsteckdose 16A, 230V  
1 CEE-Steckdose 16A, 400V, 5p

##### Absicherung:

1 C-Automat 16A, 1p  
1 C-Automat 16A, 3p  
1 FI 40/0,03A, 4p

##### Leitungseinführung oben u. unten:

je 1 x M12, 1 x M20, 2 x M40

##### Anschlussmöglichkeit:

für 2 Leitungen bis 5 x 25 mm<sup>2</sup>

mit FI allstromsensitiv Typ B: 891495



**Bestell-Nr. 89147**
**Bestückung:**

2 Schutzkontaktsteckdosen 16A, 230V  
1 CEE-Steckdose 16A, 400V, 5p

**Leitungseinführung oben u. unten:**

je 1 x M12, 1 x M20, 2 x M40

**Anschlussmöglichkeit:**

vorverdrahtet


**Bestell-Nr. 89012**
**Bestückung:**

2 Schutzkontaktsteckdosen 16A, 230V  
1 CEE-Steckdose 16A, 400V, 5p

**Absicherung:**

1 Neozed D01, 1p  
1 Neozed D01, 3p

**Leitungseinführung oben u. unten:**

je 1 x M12, 1 x M20, 2 x M40

**Anschlussmöglichkeit:**

für 2 Leitungen bis 5 x 25 mm<sup>2</sup>


**Bestell-Nr. 89044**
**Bestückung:**

2 Schutzkontaktsteckdosen 16A, 230V  
1 CEE-Steckdose 16A, 400V, 5p

**Absicherung:**

2 Neozed D01, 1p  
1 Neozed D01, 3p

**Leitungseinführung oben u. unten:**

je 1 x M12, 1 x M20, 2 x M40

**Anschlussmöglichkeit:**

für 2 Leitungen bis 5 x 25 mm<sup>2</sup>


**Bestell-Nr. 89011**
**Bestückung:**

2 Schutzkontaktsteckdosen 16A, 230V  
1 CEE-Steckdose 16A, 400V, 5p

**Absicherung:**

2 C-Automaten 16A, 1p  
1 C-Automat 16A, 3p

**Leitungseinführung oben u. unten:**

je 1 x M12, 1 x M20, 2 x M40

**Anschlussmöglichkeit:**

für 2 Leitungen bis 5 x 25 mm<sup>2</sup>


**Bestell-Nr. 89056**
**Bestückung:**

2 Schutzkontaktsteckdosen 16A, 230V  
1 CEE-Steckdose 16A, 400V, 5p

**Absicherung:**

1 Neozed D01, 1p  
1 Neozed D01, 3p  
1 FI 40/0,03A, 4p

**Leitungseinführung oben u. unten:**

je 1 x M12, 1 x M20, 2 x M40

**Anschlussmöglichkeit:**

für 2 Leitungen bis 5 x 25 mm<sup>2</sup>

mit FI allstromsensitiv Typ B: 896237


**Bestell-Nr. 89024**
**Bestückung:**

2 Schutzkontaktsteckdosen 16A, 230V  
1 CEE-Steckdose 16A, 400V, 5p

**Absicherung:**

2 C-Automaten 16A, 1p  
1 FI 40/0,03A, 4p

**Leitungseinführung oben u. unten:**

je 1 x M12, 1 x M20, 2 x M32

**Anschlussmöglichkeit:**

für 2 Leitungen bis 5 x 25 mm<sup>2</sup>

mit FI allstromsensitiv Typ B: 896238


**Bestell-Nr. 89010**
**Bestückung:**

2 Schutzkontaktsteckdosen 16A, 230V  
1 CEE-Steckdose 16A, 400V, 5p

**Absicherung:**

2 C-Automaten 16A, 1p  
1 C-Automat 16A, 3p  
1 FI 40/0,03A, 4p

**Leitungseinführung oben u. unten:**

je 1 x M12, 1 x M20, 2 x M40

**Anschlussmöglichkeit:**

für 2 Leitungen bis 5 x 25 mm<sup>2</sup>

mit FI allstromsensitiv Typ B: 89479


**Bestell-Nr. 894639**
**Bestückung:**

1 Schutzkontaktsteckdose 16A, 230V  
1 CEE-Steckdose 16A, 400V, 5p  
1 Datendoppeldose RJ45 CAT 6a IP55

**Absicherung:**

1 C-Automat 16A, 1p  
1 C-Automat 16A, 3p  
1 FI 40/0,03A, 4p

**Leitungseinführung oben u. unten:**

je 2 x M20, 2 x M40

**Anschlussmöglichkeit:**

für 2 Leitung 5 x 25 mm<sup>2</sup>

mit FI allstromsensitiv Typ B: 896330





### Technische Informationen

- anschlussfertig verdrahtet
- Schutzart IP44
- alle Verteiler entsprechen der Norm DIN EN 61439 / IEC 61439

#### Bestell-Nr. 89050

##### Bestückung:

1 Schutzkontaktsteckdose 16A, 230V  
1 CEE-Steckdose 32A, 400V, 5p

##### Absicherung:

1 Neozed D01, 1p  
1 Neozed D02, 3p

##### Leitungseinführung oben u. unten:

je 1 x M12, 1 x M20, 2 x M40

##### Anschlussmöglichkeit:

für 2 Leitungen bis 5 x 25 mm<sup>2</sup>



#### Bestell-Nr. 89008

##### Bestückung:

1 Schutzkontaktsteckdose 16A, 230V  
1 CEE-Steckdose 32A, 400V, 5p

##### Absicherung:

1 C-Automat 16A, 1p

##### Leitungseinführung oben u. unten:

je 1 x M12, 1 x M20, 2 x M32

##### Anschlussmöglichkeit:

für 1 Leitung 5 x 6 mm<sup>2</sup>



#### Bestell-Nr. 89045

##### Bestückung:

1 Schutzkontaktsteckdose 16A, 230V  
1 CEE-Steckdose 32A, 400V, 5p

##### Absicherung:

1 C-Automat 16A, 1p  
1 C-Automat 32A, 3p

##### Leitungseinführung oben u. unten:

je 1 x M12, 1 x M20, 2 x M40

##### Anschlussmöglichkeit:

für 2 Leitungen bis 5 x 25 mm<sup>2</sup>



#### Bestell-Nr. 89046

##### Bestückung:

1 Schutzkontaktsteckdose 16A, 230V  
1 CEE-Steckdose 32A, 400V, 5p

##### Absicherung:

1 C-Automat 16A, 1p  
1 C-Automat 32A, 3p  
1 FI 40/0,03A, 4p

##### Leitungseinführung oben u. unten:

je 1 x M12, 1 x M20, 2 x M40

##### Anschlussmöglichkeit:

für 2 Leitungen bis 5 x 25 mm<sup>2</sup>

mit FI allstromsensitiv Typ B: 891459



#### Bestell-Nr. 89059

##### Bestückung:

2 Schutzkontaktsteckdosen 16A, 230V  
1 CEE-Steckdose 32A, 400V, 5p

##### Absicherung:

1 Neozed D01, 1p  
1 Neozed D02, 3p

##### Leitungseinführung oben u. unten:

je 1 x M12, 1 x M20, 2 x M40

##### Anschlussmöglichkeit:

für 2 Leitungen bis 5 x 25 mm<sup>2</sup>



#### Bestell-Nr. 89015

##### Bestückung:

2 Schutzkontaktsteckdosen 16A, 230V  
1 CEE-Steckdose 32A, 400V, 5p

##### Absicherung:

2 Neozed D01, 1p  
1 Neozed D02, 3p

##### Leitungseinführung oben u. unten:

je 1 x M12, 1 x M20, 2 x M40

##### Anschlussmöglichkeit:

für 2 Leitungen bis 5 x 25 mm<sup>2</sup>



#### Bestell-Nr. 89014

##### Bestückung:

2 Schutzkontaktsteckdosen 16A, 230V  
1 CEE-Steckdose 32A, 400V, 5p

##### Absicherung:

2 C-Automaten 16A, 1p  
1 C-Automat 32A, 3p

##### Leitungseinführung oben u. unten:

je 1 x M12, 1 x M20, 2 x M40

##### Anschlussmöglichkeit:

für 2 Leitungen bis 5 x 25 mm<sup>2</sup>



#### Bestell-Nr. 89027

##### Bestückung:

2 Schutzkontaktsteckdosen 16A, 230V  
1 CEE-Steckdose 32A, 400V, 5p

##### Absicherung:

1 Neozed D01, 1p  
1 Neozed D02, 3p  
1 FI 40/0,03A, 4p

##### Leitungseinführung oben u. unten:

je 1 x M12, 1 x M20, 2 x M40

##### Anschlussmöglichkeit:

für 2 Leitungen bis 5 x 25 mm<sup>2</sup>

mit FI allstromsensitiv Typ B: 896239



Bestell-Nr. **89026**

**Bestückung:**

2 Schutzkontaktsteckdosen 16A, 230V  
1 CEE-Steckdose 32A, 400V, 5p

**Absicherung:**

2 C-Automaten 16A, 1p  
1 FI 40/0,03A, 4p

**Leitungseinführung oben u. unten:**

je 1 x M12, 1 x M20, 2 x M32

**Anschlussmöglichkeit:**

für 2 Leitungen bis 5 x 25 mm<sup>2</sup>



Bestell-Nr. **89013**

**Bestückung:**

2 Schutzkontaktsteckdosen 16A, 230V  
1 CEE-Steckdose 32A, 400V, 5p

**Absicherung:**

2 C-Automaten 16A, 1p  
1 C-Automat 32A, 3p  
1 FI 40/0,03A, 4p

**Leitungseinführung oben u. unten:**

je 1 x M12, 1 x M20, 2 x M40

**Anschlussmöglichkeit:**

für 2 Leitungen bis 5 x 25 mm<sup>2</sup>

mit FI allstromsensitiv Typ B: 89549



Bestell-Nr. **89019**

**Bestückung:**

2 CEE-Steckdosen 16A, 400V, 5p

**Absicherung:**

2 Neozed D01, 3p

**Leitungseinführung oben u. unten:**

je 1 x M12, 1 x M20, 2 x M40

**Anschlussmöglichkeit:**

für 2 Leitungen bis 5 x 25 mm<sup>2</sup>



Bestell-Nr. **89018**

**Bestückung:**

2 CEE-Steckdosen 16A, 400V, 5p

**Absicherung:**

2 C-Automaten 16A, 3p

**Leitungseinführung oben u. unten:**

je 1 x M12, 1 x M20, 2 x M40

**Anschlussmöglichkeit:**

für 2 Leitungen bis 5 x 25 mm<sup>2</sup>



Bestell-Nr. **89017**

**Bestückung:**

2 CEE-Steckdosen 16A, 400V, 5p

**Absicherung:**

2 C-Automaten 16A, 3p  
1 FI 40/0,03A, 4p

**Leitungseinführung oben u. unten:**

je 1 x M12, 1 x M20, 2 x M40

**Anschlussmöglichkeit:**

für 2 Leitungen bis 5 x 25 mm<sup>2</sup>

mit FI allstromsensitiv Typ B: 894749



Bestell-Nr. **89028**

**Bestückung:**

2 Schutzkontaktsteckdosen 16A, 230V  
2 CEE-Steckdosen 16A, 400V, 5p

**Leitungseinführung oben u. unten:**

je 1 x M12, 1 x M20, 2 x M25

**Anschlussmöglichkeit:**

für 1 Leitung 3 x 4 mm<sup>2</sup> und  
1 Leitung 5 x 4 mm<sup>2</sup>



Bestell-Nr. **896403**

**Bestückung:**

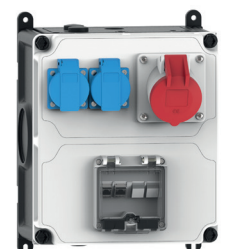
2 Schutzkontaktsteckdosen 16A, 230V  
1 CEE-Steckdose 16A, 400V, 5p  
2 RJ45 CAT 6a unter Betätigungs-  
klappe, im gesteckten Zustand verschließbar

**Leitungseinführung oben u. unten:**

je 2 x M20, 1 x M25

**Anschlussmöglichkeit:**

für 1 Leitung bis 5 x 6 mm<sup>2</sup>



Bestell-Nr. **89022**

**Bestückung:**

1 CEE-Steckdose 16A, 400V, 5p  
1 CEE-Steckdose 32A, 400V, 5p

**Absicherung:**

1 Neozed D01, 3p  
1 Neozed D02, 3p

**Leitungseinführung oben u. unten:**

je 1 x M12, 1 x M20, 2 x M40

**Anschlussmöglichkeit:**

für 2 Leitungen bis 5 x 25 mm<sup>2</sup>



### Technische Informationen

- anschlussfertig verdrahtet
- Schutzart IP44
- alle Verteiler entsprechen der Norm DIN EN 61439 / IEC 61439

#### Bestell-Nr. 89021

##### Bestückung:

1 CEE-Steckdose 16A, 400V, 5p  
1 CEE-Steckdose 32A, 400V, 5p

##### Absicherung:

1 C-Automat 16A, 3p  
1 C-Automat 32A, 3p

##### Leitungseinführung oben u. unten:

je 1 x M12, 1 x M20, 2 x M40

##### Anschlussmöglichkeit:

für 2 Leitungen bis 5 x 25 mm<sup>2</sup>



#### Bestell-Nr. 89048

##### Bestückung:

1 CEE-Steckdose 16A, 400V, 5p  
1 CEE-Steckdose 32A, 400V, 5p

##### Absicherung:

1 C-Automat 16A, 3p  
1 C-Automat 32A, 3p  
1 FI 40/0,03A, 4p

##### Leitungseinführung oben u. unten:

je 1 x M12, 1 x M20, 2 x M40

##### Anschlussmöglichkeit:

für 2 Leitungen bis 5 x 25 mm<sup>2</sup>

mit FI allstromsensitiv Typ B: 892848



#### Bestell-Nr. 89029

##### Bestückung:

2 Schutzkontaktsteckdosen 16A, 230V  
1 CEE-Steckdose 16A, 400V, 5p  
1 CEE-Steckdose 32A, 400V, 5p

##### Leitungseinführung oben u. unten:

je 1 x M25, 1 x M32

##### Anschlussmöglichkeit:

für 2 Leitungen bis 5 x 10 mm<sup>2</sup>



#### Bestell-Nr. 89039

##### Bestückung:

3 Schutzkontaktsteckdosen 16A, 230V  
1 CEE-Steckdose 16A, 400V, 5p  
1 CEE-Steckdose 32A, 400V, 5p

##### Leitungseinführung oben u. unten:

je 2 x M25, 1 x M32

##### Anschlussmöglichkeit:

für 1 Leitung 3 x 4 mm<sup>2</sup>, 1 Leitung 5 x 4 mm<sup>2</sup> und 1 Leitung 5 x 6 mm<sup>2</sup>



#### Bestell-Nr. 89023

##### Bestückung:

2 CEE-Steckdosen 32A, 400V, 5p

##### Absicherung:

2 Neozed D02, 3p

##### Leitungseinführung oben u. unten:

je 1 x M12, 1 x M20, 2 x M40

##### Anschlussmöglichkeit:

für 2 Leitungen bis 5 x 25 mm<sup>2</sup>



#### Bestell-Nr. 89047

##### Bestückung:

2 CEE-Steckdosen 32A, 400V, 5p

##### Absicherung:

2 C-Automaten 32A, 3p

##### Leitungseinführung oben u. unten:

je 1 x M12, 1 x M20, 2 x M40

##### Anschlussmöglichkeit:

für 2 Leitungen bis 5 x 25 mm<sup>2</sup>



#### Bestell-Nr. 890011

##### Bestückung:

2 CEE-Steckdosen 32A, 400V, 5p

##### Absicherung:

2 C-Automaten 32A, 3p  
1 FI 63/0,03A, 4p

##### Leitungseinführung oben u. unten:

je 1 x M12, 1 x M20, 2 x M40

##### Anschlussmöglichkeit:

für 2 Leitungen bis 5 x 25 mm<sup>2</sup>

mit FI allstromsensitiv Typ B: 893238



#### Bestell-Nr. 89030

##### Bestückung:

2 Schutzkontaktsteckdosen 16A, 230V  
2 CEE-Steckdosen 32A, 400V, 5p

##### Leitungseinführung oben u. unten:

je 1 x M25, 1 x M32

##### Anschlussmöglichkeit:

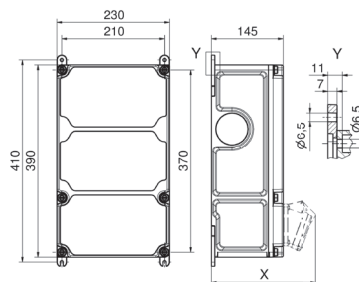
für 1 Leitung 3 x 6 mm<sup>2</sup> und  
1 Leitung 5 x 10 mm<sup>2</sup>



## Technische Informationen

- anschlussfertig verdrahtet
- Schutzart IP44
- alle Verteiler entsprechen der Norm DIN EN 61439 / IEC 61439

- Gehäuse aus hochwertigem, schlagfestem Kunststoff
- Gehäusedeckel anscharniert
- Oberteil zum Unterteil plombierbar
- mit Außen- und Innenbefestigung
- bedienerfreundliche OTC-Betätigungsclappe
- Deckelschrauben unverlierbar
- Oberteil gerade, CEE-Steckdosen geneigt
- alle CEE-Steckdosen mit schraubenloser, wartungsfreier
- QUICK-CONNECT-Anschlussstechnik
- Farben: Unterteil schwarz, Oberteil elektrograu (Gehäuseober-  
teil optional in den Farben gelb, rot oder blau)



30 MB 206

## Tiefenmaß X (in mm)

Bezeichnung	IP44	IP67	Bezeichnung	IP44	IP67
OTC-Klappe	180	180	CEE 16A 5p	207	205
Schutzk. Steckdose	162	205	CEE 32A 3p / 4p	211	213
CEE 16A 3p	200	200	CEE 32A 5p	213	214
CEE 16A 4p	204	202	CEE 63A 3p / 4p / 5p	229	231

Bestell-Nr. **890084**
**Bestückung:**

4 Schutzkontaktsteckdosen 16A, 230V  
1 Datendoppeldose RJ45 CAT6a IP55

**Absicherung:**

4 C-Automaten 16A, 1p  
1 FI 40/0,03A, 4p

**Leitungseinführung oben u. unten:**

je 2 x M20, 2 x M32

**Anschlussmöglichkeit:**

für 2 Leitungen bis 5 x 25 mm<sup>2</sup>

mit FI allstromsensitiv Typ B: 896241


Bestell-Nr. **894879**
**Bestückung:**

4 Schutzkontaktsteckdosen 16A, 230V  
2 RJ45 CAT 6a unter Betätigungsclappe,  
im gesteckten Zustand verschließbar

**Absicherung:**

4 C-Automaten 16A, 1p  
1 FI 40/0,03A, 4p

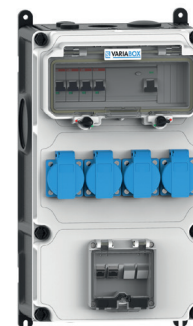
**Leitungseinführung oben u. unten:**

je 2 x M20, 2 x M40

**Anschlussmöglichkeit:**

für 2 Leitungen bis 5 x 25 mm<sup>2</sup>

mit FI allstromsensitiv Typ B: 896331


Bestell-Nr. **89084**
**Bestückung:**

6 Schutzkontaktsteckdosen 16A, 230V

**Absicherung:**

6 C-Automaten 16A, 1p  
1 FI 40/0,03A, 4p

**Leitungseinführung oben u. unten:**

je 1 x M12, 1 x M20, 2 x M40

**Anschlussmöglichkeit:**

für 2 Leitungen bis 5 x 25 mm<sup>2</sup>

mit FI allstromsensitiv Typ B: 891664


Bestell-Nr. **89062**
**Bestückung:**

2 Schutzkontaktsteckdosen 16A, 230V  
1 CEE-Steckdose 16A, 400V, 5p

**Absicherung:**

2 Neozed D01, 1p  
1 Neozed D01, 3p  
1 FI 40/0,03A, 4p

**Leitungseinführung oben u. unten:**

je 1 x M12, 1 x M20, 2 x M40

**Anschlussmöglichkeit:**

für 2 Leitungen bis 5 x 25 mm<sup>2</sup>

mit FI allstromsensitiv Typ B: 896244


Bestell-Nr. **890275**
**Bestückung:**

2 Schutzkontaktsteckdosen 16A, 230V  
1 CEE-Steckdose 16A, 400V, 5p  
1 Datendoppeldose RJ45 CAT6a IP55

**Absicherung:**

2 C-Automaten 16A, 1p  
1 C-Automat 16A, 3p  
1 FI 40/0,03A, 4p

**Leitungseinführung oben u. unten:**

je 2 x M20, 2 x M40

**Anschlussmöglichkeit:**

für 2 Leitungen bis 5 x 25 mm<sup>2</sup>

mit FI allstromsensitiv Typ B: 890130


Bestell-Nr. **890242**
**Bestückung:**

3 Schutzkontaktsteckdosen 16A, 230V  
1 CEE-Steckdose 16A, 400V, 5p  
1 Datendoppeldose RJ45 CAT6a IP55

**Absicherung:**

3 C-Automaten 16A, 1p  
1 C-Automat 16A, 3p  
1 FI 40/0,03A, 4p

**Leitungseinführung oben u. unten:**

je 2 x M20, 2 x M40

**Anschlussmöglichkeit:**

für 2 Leitungen bis 5 x 25 mm<sup>2</sup>

mit FI allstromsensitiv Typ B: 895225





### Technische Informationen

- anschlussfertig verdrahtet
- Schutzart IP44
- alle Verteiler entsprechen der Norm DIN EN 61439 / IEC 61439

#### Bestell-Nr. 89082

##### Bestückung:

4 Schutzkontaktsteckdosen 16A, 230V  
1 CEE-Steckdose 16A, 400V, 5p

##### Absicherung:

4 C-Automaten 16A, 1p  
1 C-Automat 16A, 3p  
1 FI 40/0,03A, 4p

##### Leitungseinführung oben u. unten:

je 1 x M12, 1 x M20, 2 x M40

##### Anschlussmöglichkeit:

für 2 Leitungen bis 5 x 25 mm<sup>2</sup>

mit FI allstromsensitiv Typ B: 891682



#### Bestell-Nr. 896337

##### Bestückung:

2 Schutzkontaktsteckdosen 16A, 230V  
1 CEE-Steckdose 16A, 400V, 5p  
2 RJ45 CAT 6a unter Betätigungs-klappe, im gesteckten Zustand verschließbar

##### Absicherung:

2 C-Automaten 16A, 1p  
1 C-Automat 16A, 3p  
1 FI 40/0,03A, 4p

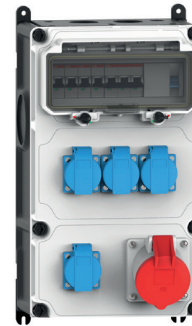
##### Leitungseinführung oben u. unten:

je 2 x M20, 2 x M40

##### Anschlussmöglichkeit:

für 2 Leitungen bis 5 x 25 mm<sup>2</sup>

mit FI allstromsensitiv Typ B: 896338



#### Bestell-Nr. 890278

##### Bestückung:

2 Schutzkontaktsteckdosen 16A, 230V  
1 CEE-Steckdose 32A, 400V, 5p  
1 Datendoppeldose RJ45 CAT6a IP55

##### Absicherung:

2 C-Automaten 16A, 1p  
1 C-Automat 32A, 3p  
1 FI 40/0,03A, 4p

##### Leitungseinführung oben u. unten:

je 2 x M20, 2 x M40

##### Anschlussmöglichkeit:

für 2 Leitungen bis 5 x 25 mm<sup>2</sup>

mit FI allstromsensitiv Typ B: 896245



#### Bestell-Nr. 89088

##### Bestückung:

4 Schutzkontaktsteckdosen 16A, 230V  
1 CEE-Steckdose 32A, 400V, 5p

##### Absicherung:

2 C-Automaten 16A, 1p  
1 C-Automat 32A, 3p  
1 FI 40/0,03A, 4p

##### Leitungseinführung oben u. unten:

je 1 x M12, 1 x M20, 2 x M40

##### Anschlussmöglichkeit:

für 2 Leitungen bis 5 x 25 mm<sup>2</sup>

mit FI allstromsensitiv Typ B: 890494



#### Bestell-Nr. 89085

##### Bestückung:

2 Schutzkontaktsteckdosen 16A, 230V  
2 CEE-Steckdosen 16A, 400V, 5p

##### Absicherung:

2 Neozed D01, 1p  
2 Neozed D01, 3p

##### Leitungseinführung oben u. unten:

je 1 x M12, 1 x M20, 2 x M40

##### Anschlussmöglichkeit:

für 2 Leitungen bis 5 x 25 mm<sup>2</sup>



#### Bestell-Nr. 89065

##### Bestückung:

2 Schutzkontaktsteckdosen 16A, 230V  
2 CEE-Steckdosen 16A, 400V, 5p

##### Absicherung:

2 C-Automaten 16A, 1p  
2 C-Automaten 16A, 3p

##### Leitungseinführung oben u. unten:

je 1 x M12, 1 x M20, 2 x M40

##### Anschlussmöglichkeit:

für 2 Leitungen bis 5 x 25 mm<sup>2</sup>



#### Bestell-Nr. 89075

##### Bestückung:

2 Schutzkontaktsteckdosen 16A, 230V  
2 CEE-Steckdosen 16A, 400V, 5p

##### Absicherung:

2 C-Automaten 16A, 1p  
2 C-Automaten 16A, 3p  
1 FI 40/0,03A, 4p

##### Leitungseinführung oben u. unten:

je 1 x M12, 1 x M20, 2 x M40

##### Anschlussmöglichkeit:

für 2 Leitungen bis 5 x 25 mm<sup>2</sup>

mit FI allstromsensitiv Typ B: 89260



#### Bestell-Nr. 89087

##### Bestückung:

3 Schutzkontaktsteckdosen 16A, 230V  
1 CEE-Steckdose 16A, 400V, 5p

##### Absicherung:

3 C-Automaten 16A, 1p  
1 C-Automat 16A, 3p

##### Leitungseinführung oben u. unten:

je 1 x M12, 1 x M20, 2 x M40

##### Anschlussmöglichkeit:

für 2 Leitungen bis 5 x 25 mm<sup>2</sup>



- anschlussfertig verdrahtet
- Schutzart IP44
- alle Verteiler entsprechen der Norm DIN EN 61439 / IEC 61439

Bestell-Nr. **89081**

**Bestückung:**

3 Schutzkontaktsteckdosen 16A, 230V  
2 CEE-Steckdosen 16A, 400V, 5p

**Absicherung:**

3 C-Automaten 16A, 1p  
2 C-Automaten 16A, 3p

**Leitungseinführung oben u. unten:**  
je 1 x M12, 1 x M20, 2 x M40

**Anschlussmöglichkeit:**  
für 2 Leitungen bis 5 x 25 mm<sup>2</sup>



Bestell-Nr. **89061**

**Bestückung:**

1 Schutzkontaktsteckdose 16A, 230V  
1 CEE-Steckdose 16A, 400V, 5p  
1 CEE-Steckdose 32A, 400V, 5p

**Absicherung:**

1 Neozed D01, 1p  
1 Neozed D01, 3p  
1 Neozed D02, 3p

**Leitungseinführung oben u. unten:**  
je 1 x M12, 1 x M20, 2 x M40

**Anschlussmöglichkeit:**  
für 2 Leitungen bis 5 x 25 mm<sup>2</sup>



Bestell-Nr. **89086**

**Bestückung:**

2 Schutzkontaktsteckdosen 16A, 230V  
1 CEE-Steckdose 16A, 400V, 5p  
1 CEE-Steckdose 32A, 400V, 5p

**Absicherung:**

2 Neozed D01, 1p  
1 Neozed D01, 3p  
1 Neozed D02, 3p

**Leitungseinführung oben u. unten:**  
je 1 x M12, 1 x M20, 2 x M40

**Anschlussmöglichkeit:**  
für 2 Leitungen bis 5 x 25 mm<sup>2</sup>



Bestell-Nr. **89067**

**Bestückung:**

2 Schutzkontaktsteckdosen 16A, 230V  
1 CEE-Steckdose 16A, 400V, 5p  
1 CEE-Steckdose 32A, 400V, 5p

**Absicherung:**

2 C-Automaten 16A, 1p  
1 C-Automat 16A, 3p

**Leitungseinführung oben u. unten:**  
je 1 x M12, 1 x M20, 2 x M40

**Anschlussmöglichkeit:**  
für 2 Leitungen bis 5 x 25 mm<sup>2</sup>



Bestell-Nr. **89068**

**Bestückung:**

2 Schutzkontaktsteckdosen 16A, 230V  
1 CEE-Steckdose 16A, 400V, 5p  
1 CEE-Steckdose 32A, 400V, 5p

**Absicherung:**

2 C-Automaten 16A, 1p  
1 C-Automat 16A, 3p  
1 C-Automat 32A, 3p

**Leitungseinführung oben u. unten:**  
je 1 x M12, 1 x M20, 2 x M40

**Anschlussmöglichkeit:**  
für 2 Leitungen bis 5 x 25 mm<sup>2</sup>



Bestell-Nr. **89078**

**Bestückung:**

2 Schutzkontaktsteckdosen 16A, 230V  
1 CEE-Steckdose 16A, 400V, 5p  
1 CEE-Steckdose 32A, 400V, 5p

**Absicherung:**

2 Neozed D01, 1p  
1 Neozed D01, 3p  
1 FI 40/0,03A, 4p

**Leitungseinführung oben u. unten:**  
je 1 x M12, 1 x M20, 2 x M40

**Anschlussmöglichkeit:**  
für 2 Leitungen bis 5 x 25 mm<sup>2</sup>

mit FI allstromsensitiv Typ B: 892813



Bestell-Nr. **89066**

**Bestückung:**

2 Schutzkontaktsteckdosen 16A, 230V  
1 CEE-Steckdose 16A, 400V, 5p  
1 CEE-Steckdose 32A, 400V, 5p

**Absicherung:**

2 C-Automaten 16A, 1p  
1 C-Automat 16A, 3p  
1 FI 40/0,03A, 4p

**Leitungseinführung oben u. unten:**  
je 1 x M12, 1 x M20, 2 x M40

**Anschlussmöglichkeit:**  
für 2 Leitungen bis 5 x 25 mm<sup>2</sup>

mit FI allstromsensitiv Typ B: 892296



Bestell-Nr. **89076**

**Bestückung:**

2 Schutzkontaktsteckdosen 16A, 230V  
1 CEE-Steckdose 16A, 400V, 5p  
1 CEE-Steckdose 32A, 400V, 5p

**Absicherung:**

2 C-Automaten 16A, 1p  
1 C-Automat 16A, 3p  
1 C-Automat 32A, 3p  
1 FI 40/0,03A, 4p

**Leitungseinführung oben u. unten:**  
je 1 x M12, 1 x M20, 2 x M40

**Anschlussmöglichkeit:**  
für 2 Leitungen bis 5 x 25 mm<sup>2</sup>

mit FI allstromsensitiv Typ B: 89496



## Technische Informationen

- anschlussfertig verdrahtet
- Schutzart IP44
- alle Verteiler entsprechen der Norm DIN EN 61439 / IEC 61439

### Bestell-Nr. 89077

#### Bestückung:

- 2 Schutzkontaktsteckdosen 16A, 230V
- 1 CEE-Steckdose 16A, 400V, 5p
- 1 CEE-Steckdose 32A, 400V, 5p

#### Absicherung:

- 2 C-Automaten 16A, 1p
- 1 C-Automat 16A, 3p
- 1 C-Automat 32A, 3p
- 1 FI 63/0,03A, 4p

#### Leitungseinführung oben u. unten:

- je 1 x M12, 1 x M20, 2 x M40

#### Anschlussmöglichkeit:

- für 2 Leitungen bis 5 x 25 mm<sup>2</sup>

mit FI allstromsensitiv Typ B: 893552



### Bestell-Nr. 890755

#### Bestückung:

- 2 Schutzkontaktsteckdosen 16A, 230V
- 1 CEE-Steckdose 16A, 400V, 5p
- 1 CEE-Steckdose 32A, 400V, 5p
- 1 Datendoppeldose RJ45 CAT6a IP55

#### Absicherung:

- 2 C-Automaten 16A, 1p
- 1 C-Automat 16A, 3p
- 1 FI 40/0,03A, 4p

#### Leitungseinführung oben u. unten:

- je 2 x M20, 2 x M40

#### Anschlussmöglichkeit:

- für 2 Leitungen bis 5 x 25 mm<sup>2</sup>

mit FI allstromsensitiv Typ B: 896247



### Bestell-Nr. 89072

#### Bestückung:

- 3 Schutzkontaktsteckdosen 16A, 230V
- 1 CEE-Steckdose 16A, 400V, 5p
- 1 CEE-Steckdose 32A, 400V, 5p

#### Absicherung:

- 3 Neozed D01, 1p
- 1 Neozed D01, 3p

#### Leitungseinführung oben u. unten:

- je 1 x M12, 1 x M20, 2 x M40

#### Anschlussmöglichkeit:

- für 2 Leitungen bis 5 x 25 mm<sup>2</sup>



### Bestell-Nr. 89071

#### Bestückung:

- 3 Schutzkontaktsteckdosen 16A, 230V
- 1 CEE-Steckdose 16A, 400V, 5p
- 1 CEE-Steckdose 32A, 400V, 5p

#### Absicherung:

- 3 C-Automaten 16A, 1p
- 1 C-Automat 16A, 3p

#### Leitungseinführung oben u. unten:

- je 1 x M12, 1 x M20, 2 x M40

#### Anschlussmöglichkeit:

- für 2 Leitungen bis 5 x 25 mm<sup>2</sup>



### Bestell-Nr. 89070

#### Bestückung:

- 3 Schutzkontaktsteckdosen 16A, 230V
- 1 CEE-Steckdose 16A, 400V, 5p
- 1 CEE-Steckdose 32A, 400V, 5p

#### Absicherung:

- 3 C-Automaten 16A, 1p
- 1 C-Automat 16A, 3p
- 1 C-Automat 32A, 3p

#### Leitungseinführung oben u. unten:

- je 1 x M12, 1 x M20, 2 x M40

#### Anschlussmöglichkeit:

- für 2 Leitungen bis 5 x 25 mm<sup>2</sup>



### Bestell-Nr. 89091

#### Bestückung:

- 3 Schutzkontaktsteckdosen 16A, 230V
- 1 CEE-Steckdose 16A, 400V, 5p
- 1 CEE-Steckdose 32A, 400V, 5p

#### Absicherung:

- 3 C-Automaten 16A, 1p
- 1 C-Automat 16A, 3p
- 1 FI 40/0,03A, 4p

#### Leitungseinführung oben u. unten:

- je 1 x M12, 1 x M20, 2 x M40

#### Anschlussmöglichkeit:

- für 2 Leitungen bis 5 x 25 mm<sup>2</sup>



### Bestell-Nr. 89083

#### Bestückung:

- 4 Schutzkontaktsteckdosen 16A, 230V
- 1 CEE-Steckdose 16A, 400V, 5p
- 1 CEE-Steckdose 32A, 400V, 5p

#### Absicherung:

- 4 C-Automaten 16A, 1p
- 1 C-Automat 16A, 3p
- 1 C-Automat 32A, 3p

#### Leitungseinführung oben u. unten:

- je 1 x M12, 1 x M20, 2 x M40

#### Anschlussmöglichkeit:

- für 2 Leitungen bis 5 x 25 mm<sup>2</sup>



### Bestell-Nr. 89092

#### Bestückung:

- 1 Schutzkontaktsteckdose 16A, 230V
- 2 CEE-Steckdosen 16A, 230V, 3p
- 1 CEE-Steckdose 16A, 400V, 5p
- 1 CEE-Steckdose 32A, 400V, 5p

#### Absicherung:

- 3 C-Automaten 16A, 1p
- 1 C-Automat 16A, 3p
- 1 FI 40/0,03A, 4p

#### Leitungseinführung oben u. unten:

- je 1 x M12, 1 x M20, 2 x M40

#### Anschlussmöglichkeit:

- für 2 Leitungen bis 5 x 25 mm<sup>2</sup>

mit FI allstromsensitiv Typ B: 896250





Technische Informationen

- anschlussfertig verdrahtet
- Schutzart IP44
- alle Verteiler entsprechen der Norm DIN EN 61439 / IEC 61439

Bestell-Nr. **89069**

**Bestückung:**

2 Schutzkontaktsteckdosen 16A, 230V  
2 CEE-Steckdosen 32A, 400V, 5p

**Absicherung:**

2 C-Automaten 16A, 1p  
2 C-Automaten 32A, 3p

**Leitungseinführung oben u. unten:**

je 1 x M12, 1 x M20, 2 x M40

**Anschlussmöglichkeit:**

für 2 Leitungen bis 5 x 25 mm<sup>2</sup>



Bestell-Nr. **89089**

**Bestückung:**

3 Schutzkontaktsteckdosen 16A, 230V  
2 CEE-Steckdosen 32A, 400V, 5p

**Absicherung:**

3 C-Automaten 16A, 1p  
2 C-Automaten 32A, 3p

**Leitungseinführung oben u. unten:**

je 1 x M12, 1 x M20, 2 x M40

**Anschlussmöglichkeit:**

für 2 Leitungen bis 5 x 25 mm<sup>2</sup>



Bestell-Nr. **89060**

**Bestückung:**

3 CEE-Steckdosen 16A, 400V, 5p

**Absicherung:**

3 Neozed D01, 3p

**Leitungseinführung oben u. unten:**

je 1 x M12, 1 x M20, 2 x M40

**Anschlussmöglichkeit:**

für 2 Leitungen bis 5 x 25 mm<sup>2</sup>



Bestell-Nr. **89090**

**Bestückung:**

2 Schutzkontaktsteckdosen 16A, 230V  
1 CEE-Steckdose 63A, 400V, 5p

**Absicherung:**

2 C-Automaten 16A, 1p  
1 C-Automat 63A, 3p

**Leitungseinführung oben u. unten:**

je 1 x M12, 1 x M20, 2 x M40

**Anschlussmöglichkeit:**

für 2 Leitungen bis 5 x 25 mm<sup>2</sup>



Bestell-Nr. **89079**

**Bestückung:**

2 Schutzkontaktsteckdosen 16A, 230V  
1 CEE-Steckdose 16A, 400V, 5p  
1 CEE-Steckdose 63A, 400V, 5p

**Absicherung:**

2 C-Automaten 16A, 1p  
1 C-Automat 16A, 3p  
1 FI 63/0,03A, 4p

**Leitungseinführung oben u. unten:**

je 1 x M12, 1 x M20, 2 x M40

**Anschlussmöglichkeit:**

für 2 Leitungen bis 5 x 25 mm<sup>2</sup>

mit FI allstromsensitiv Typ B: 894918



Bestell-Nr. **89080**

**Bestückung:**

2 Schutzkontaktsteckdosen 16A, 230V  
1 CEE-Steckdose 32A, 400V, 5p  
1 CEE-Steckdose 63A, 400V, 5p

**Absicherung:**

2 C-Automaten 16A, 1p  
1 C-Automat 32A, 3p  
1 FI 63/0,03A, 4p

**Leitungseinführung oben u. unten:**

je 1 x M12, 1 x M20, 2 x M40

**Anschlussmöglichkeit:**

für 2 Leitungen bis 5 x 25 mm<sup>2</sup>

mit FI allstromsensitiv Typ B: 894917



Bestell-Nr. **89074**

**Bestückung:**

1 CEE-Steckdose 16A, 400V, 5p  
1 CEE-Steckdose 32A, 400V, 5p  
1 CEE-Steckdose 63A, 400V, 5p

**Absicherung:**

1 Neozed D01, 3p  
1 Neozed D02, 3p

**Leitungseinführung oben u. unten:**

je 1 x M12, 1 x M20, 2 x M40

**Anschlussmöglichkeit:**

für 2 Leitungen bis 5 x 25 mm<sup>2</sup>



Bestell-Nr. **89073**

**Bestückung:**

1 CEE-Steckdose 16A, 400V, 5p  
1 CEE-Steckdose 32A, 400V, 5p  
1 CEE-Steckdose 63A, 400V, 5p

**Absicherung:**

1 C-Automat 16A, 3p  
1 C-Automat 32A, 3p  
1 FI 63/0,03A, 4p

**Leitungseinführung oben u. unten:**

je 1 x M12, 1 x M20, 2 x M40

**Anschlussmöglichkeit:**

für 2 Leitungen bis 5 x 25 mm<sup>2</sup>

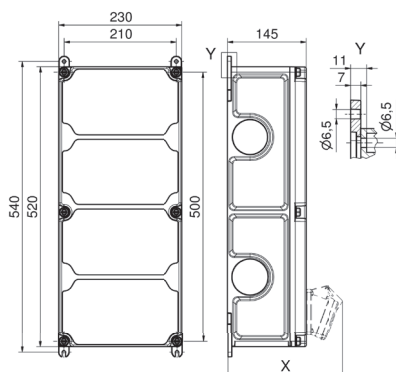
mit FI allstromsensitiv Typ B: 893921



### Technische Informationen

- anschlussfertig verdrahtet
- Schutzart IP44
- alle Verteiler entsprechen der Norm DIN EN 61439 / IEC 61439

- Gehäuse aus hochwertigem, schlagfestem Kunststoff
- Gehäusedeckel anscharniert
- Oberteil zum Unterteil plombierbar
- mit Außen- und Innenbefestigung
- bedienerfreundliche OTC-Betätigungsclappe
- Deckelschrauben unverlierbar
- Oberteil gerade, CEE-Steckdosen geneigt
- alle CEE-Steckdosen mit schraubenloser, wartungsfreier QUICK-CONNECT-Anschluss technik
- Farben: Unterteil schwarz, Oberteil elektrograu (Gehäuseober teil optional in den Farben gelb, rot oder blau)



Tiefenmaß X (in mm)

Bezeichnung	IP44	IP67
OTC-Klappe	180	180
Schutzk. Steckdose	162	205
CEE 16A 3p	200	200
CEE 16A 4p	204	202
CEE 16A 5p	207	205
CEE 32A 3p / 4p	211	213
CEE 32A 5p	213	214
CEE 63A 3p / 4p / 5p	229	231

30 MB 205

### Bestell-Nr. 890399

#### Bestückung:

2 Schutzkontaktsteckdosen 16A, 230V  
2 CEE-Steckdosen 16A, 400V, 5p  
1 Datendoppeldose RJ45 CAT6a IP55

#### Absicherung:

2 C-Automaten 16A, 1p  
2 C-Automaten 16A, 3p  
1 FI 40/0,03A, 4p

#### Leitungseinführung oben u. unten:

je 2 x M20, 2 x M40

#### Anschlussmöglichkeit:

für 2 Leitungen bis 5 x 25 mm<sup>2</sup>

mit FI allstromsensitiv Typ B: 896044



### Bestell-Nr. 89103

#### Bestückung:

3 Schutzkontaktsteckdosen 16A, 230V  
2 CEE-Steckdosen 16A, 400V, 5p

#### Absicherung:

3 Neozed D01, 1p  
2 Neozed D01, 3p  
1 FI 40/0,03A, 4p

#### Leitungseinführung oben u. unten:

je 1 x M12, 1 x M20, 2 x M40

#### Anschlussmöglichkeit:

für 2 Leitungen bis 5 x 25 mm<sup>2</sup>

mit FI allstromsensitiv Typ B: 896252



### Bestell-Nr. 89098

#### Bestückung:

3 Schutzkontaktsteckdosen 16A, 230V  
2 CEE-Steckdosen 16A, 400V, 5p

#### Absicherung:

3 C-Automaten 16A, 1p  
2 C-Automaten 16A, 3p  
1 FI 40/0,03A, 4p

#### Leitungseinführung oben u. unten:

je 1 x M12, 1 x M20, 2 x M40

#### Anschlussmöglichkeit:

für 2 Leitungen bis 5 x 25 mm<sup>2</sup>

mit FI allstromsensitiv Typ B: 890566



### Bestell-Nr. 89102

#### Bestückung:

4 Schutzkontaktsteckdosen 16A, 230V  
2 CEE-Steckdosen 16A, 400V, 5p

#### Absicherung:

4 C-Automaten 16A, 1p  
2 Neozed D01, 3p  
1 FI 40/0,03A, 4p

#### Leitungseinführung oben u. unten:

je 1 x M12, 1 x M20, 2 x M40

#### Anschlussmöglichkeit:

für 2 Leitungen bis 5 x 25 mm<sup>2</sup>

mit FI allstromsensitiv Typ B: 896253



### Bestell-Nr. 89118

#### Bestückung:

4 Schutzkontaktsteckdosen 16A, 230V  
2 CEE-Steckdosen 16A, 400V, 5p

#### Absicherung:

4 C-Automaten 16A, 1p  
2 C-Automaten 16A, 3p  
1 FI 40/0,03A, 4p

#### Leitungseinführung oben u. unten:

je 1 x M12, 1 x M20, 2 x M40

#### Anschlussmöglichkeit:

für 2 Leitungen bis 5 x 25 mm<sup>2</sup>

mit FI allstromsensitiv Typ B: 891738



### Bestell-Nr. 89647

#### Bestückung:

2 Schutzkontaktsteckdosen 16A, 230V  
1 CEE-Steckdose 16A, 400V, 5p  
1 CEE-Steckdose 32A, 400V, 5p  
1 Datendoppeldose RJ45 CAT6a IP55

#### Absicherung:

2 Neozed D01, 1p  
1 Neozed D01, 3p  
1 Neozed D02, 3p  
1 FI 63/0,03A, 4p

#### Leitungseinführung oben u. unten:

je 2 x M20, 2 x M40

#### Anschlussmöglichkeit:

für 2 Leitungen bis 5 x 25 mm<sup>2</sup>

mit FI allstromsensitiv Typ B: 896254



- anschlussfertig verdrahtet
- Schutzart IP44
- alle Verteiler entsprechen der Norm DIN EN 61439 / IEC 61439

**Bestell-Nr. 89330**
**Bestückung:**

2 Schutzkontaktsteckdosen 16A, 230V  
1 CEE-Steckdose 16A, 400V, 5p  
1 CEE-Steckdose 32A, 400V, 5p  
1 Datendoppeldose RJ45 CAT6a IP55

**Absicherung:**

2 C-Automaten 16A, 1p  
1 C-Automat 16A, 3p  
1 C-Automat 32A, 3p  
1 FI 40/0,03A, 4p

**Leitungseinführung oben u. unten:**  
je 2 x M20, 2 x M40

**Anschlussmöglichkeit:**  
für 2 Leitungen bis 5 x 25 mm<sup>2</sup>

mit FI allstromsensitiv Typ B: 896255


**Bestell-Nr. 896342**
**Bestückung:**

2 Schutzkontaktsteckdosen 16A, 230V  
1 CEE-Steckdose 16A, 400V, 5p  
1 CEE-Steckdose 32A, 400V, 5p  
2 Datenbetätigungsclappen mit je 4  
Leerplätzen

**Absicherung:**

2 C-Automaten 16A, 1p  
1 C-Automat 16A, 3p  
1 C-Automat 32A, 3p  
1 FI 40/0,03A, 4p

**Leitungseinführung oben u. unten:**  
je 2 x M20, 2 x M40

**Anschlussmöglichkeit:**  
für 2 Leitungen bis 5 x 25 mm<sup>2</sup>

mit FI allstromsensitiv Typ B: 896343


**Bestell-Nr. 890297**
**Bestückung:**

3 Schutzkontaktsteckdosen 16A, 230V  
1 CEE-Steckdose 16A, 400V, 5p  
1 CEE-Steckdose 32A, 400V, 5p  
1 Datendoppeldose RJ45 CAT6a IP55

**Absicherung:**

3 C-Automaten 16A, 1p  
1 C-Automat 16A, 3p  
1 C-Automat 32A, 3p  
1 FI 63/0,03A, 4p

**Leitungseinführung oben u. unten:**  
je 2 x M20, 2 x M40

**Anschlussmöglichkeit:**  
für 2 Leitungen bis 5 x 25 mm<sup>2</sup>

mit FI allstromsensitiv Typ B: 895990


**Bestell-Nr. 89146**
**Bestückung:**

2 Schutzkontaktsteckdosen 16A, 230V  
2 CEE-Steckdosen 32A, 400V, 5p

**Absicherung:**

2 Neozed D01, 1p  
2 Neozed D02, 3p

**Leitungseinführung oben u. unten:**  
je 1 x M12, 1 x M20, 2 x M40

**Anschlussmöglichkeit:**  
für 2 Leitungen bis 5 x 25 mm<sup>2</sup>


**Bestell-Nr. 89107**
**Bestückung:**

3 Schutzkontaktsteckdosen 16A, 230V  
2 CEE-Steckdosen 32A, 400V, 5p

**Absicherung:**

3 C-Automaten 16A, 1p  
2 C-Automaten 32A, 3p  
1 FI 63/0,03A, 4p

**Leitungseinführung oben u. unten:**  
je 1 x M12, 1 x M20, 2 x M40

**Anschlussmöglichkeit:**  
für 2 Leitungen bis 5 x 25 mm<sup>2</sup>

mit FI allstromsensitiv Typ B: 890994


**Bestell-Nr. 89106**
**Bestückung:**

2 Schutzkontaktsteckdosen 16A, 230V  
3 CEE-Steckdosen 16A, 400V, 5p

**Absicherung:**

2 C-Automaten 16A, 1p  
3 C-Automaten 16A, 3p  
1 FI 63/0,03A, 4p

**Leitungseinführung oben u. unten:**  
je 1 x M12, 1 x M20, 2 x M40

**Anschlussmöglichkeit:**  
für 2 Leitungen bis 5 x 25 mm<sup>2</sup>

mit FI allstromsensitiv Typ B: 894295


**Bestell-Nr. 89111**
**Bestückung:**

4 Schutzkontaktsteckdosen 16A, 230V  
3 CEE-Steckdose 16A, 400V, 5p

**Absicherung:**

4 C-Automaten 16A, 1p  
3 C-Automaten 16A, 3p

**Leitungseinführung oben u. unten:**  
je 1 x M12, 1 x M20, 2 x M40

**Anschlussmöglichkeit:**  
für 2 Leitungen bis 5 x 25 mm<sup>2</sup>


**Bestell-Nr. 89093**
**Bestückung:**

4 CEE-Steckdosen 16A, 400V, 5p

**Absicherung:**

4 Neozed D01, 3p

**Leitungseinführung oben u. unten:**  
je 1 x M12, 1 x M20, 2 x M40

**Anschlussmöglichkeit:**  
für 2 Leitungen bis 5 x 25 mm<sup>2</sup>





### Technische Informationen

- anschlussfertig verdrahtet
- Schutzart IP44
- alle Verteiler entsprechen der Norm DIN EN 61439 / IEC 61439

#### Bestell-Nr. 896404

##### Bestückung:

- 2 Schutzkontaktsteckdosen 16A, 230V
- 1 CEE-Steckdose 16A, 400V, 5p
- 1 CEE-Steckdose 32A, 400V, 5p
- 1 Überspannungsableiter Typ 2

##### Absicherung:

- 2 C-Automaten 16A, 1p
- 1 C-Automat 16A, 3p
- 1 C-Automat 32A, 3p
- 1 FI 63/0,03A, 4p

##### Leitungseinführung oben u. unten:

- je 1 x M12, 1 x M20, 2 x M40

##### Anschlussmöglichkeit:

- für 2 Leitungen bis 5 x 25 mm<sup>2</sup>

mit FI allstromsensitiv Typ B: 896405



#### Bestell-Nr. 89094

##### Bestückung:

- 2 Schutzkontaktsteckdosen 16A, 230V
- 1 CEE-Steckdose 16A, 400V, 5p
- 1 CEE-Steckdose 32A, 400V, 5p

##### Absicherung:

- 2 Neozed D01, 1p
- 1 Neozed D01, 3p
- 1 Neozed D02, 3p
- 1 FI 63/0,03A, 4p

##### Leitungseinführung oben u. unten:

- je 1 x M12, 1 x M20, 2 x M40

##### Anschlussmöglichkeit:

- für 2 Leitungen bis 5 x 25 mm<sup>2</sup>

mit FI allstromsensitiv Typ B: 891235



#### Bestell-Nr. 89100

##### Bestückung:

- 3 Schutzkontaktsteckdosen 16A, 230V
- 1 CEE-Steckdose 16A, 400V, 5p
- 1 CEE-Steckdose 32A, 400V, 5p

##### Absicherung:

- 3 Neozed D01, 1p
- 1 Neozed D01, 3p
- 1 Neozed D02, 3p

##### Leitungseinführung oben u. unten:

- je 1 x M12, 1 x M20, 2 x M40

##### Anschlussmöglichkeit:

- für 2 Leitungen bis 5 x 25 mm<sup>2</sup>



#### Bestell-Nr. 89104

##### Bestückung:

- 3 Schutzkontaktsteckdosen 16A, 230V
- 1 CEE-Steckdose 16A, 400V, 5p
- 1 CEE-Steckdose 32A, 400V, 5p

##### Absicherung:

- 3 Neozed D01, 1p
- 1 Neozed D01, 3p
- 1 Neozed D02, 3p
- 1 FI 40/0,03A, 4p

##### Leitungseinführung oben u. unten:

- je 1 x M12, 1 x M20, 2 x M40

##### Anschlussmöglichkeit:

- für 2 Leitungen bis 5 x 25 mm<sup>2</sup>

mit FI allstromsensitiv Typ B: 896257



#### Bestell-Nr. 89116

##### Bestückung:

- 3 Schutzkontaktsteckdosen 16A, 230V
- 1 CEE-Steckdose 16A, 400V, 5p
- 1 CEE-Steckdose 32A, 400V, 5p

##### Absicherung:

- 3 C-Automaten 16A, 1p
- 1 C-Automat 16A, 3p
- 1 C-Automat 32A, 3p
- 1 FI 40/0,03A, 4p

##### Leitungseinführung oben u. unten:

- je 1 x M12, 1 x M20, 2 x M40

##### Anschlussmöglichkeit:

- für 2 Leitungen bis 5 x 25 mm<sup>2</sup>

mit FI allstromsensitiv Typ B: 89968



#### Bestell-Nr. 89099

##### Bestückung:

- 3 Schutzkontaktsteckdosen 16A, 230V
- 1 CEE-Steckdose 16A, 400V, 5p
- 1 CEE-Steckdose 32A, 400V, 5p

##### Absicherung:

- 3 C-Automaten 16A, 1p
- 1 C-Automat 16A, 3p
- 1 C-Automat 32A, 3p
- 1 FI 63/0,03A, 4p

##### Leitungseinführung oben u. unten:

- je 1 x M12, 1 x M20, 2 x M40

##### Anschlussmöglichkeit:

- für 2 Leitungen bis 5 x 25 mm<sup>2</sup>

mit FI allstromsensitiv Typ B: 890371



#### Bestell-Nr. 89101

##### Bestückung:

- 4 Schutzkontaktsteckdosen 16A, 230V
- 1 CEE-Steckdose 16A, 400V, 5p
- 1 CEE-Steckdose 32A, 400V, 5p

##### Absicherung:

- 4 C-Automaten 16A, 1p
- 1 C-Automat 16A, 3p
- 1 C-Automat 32A, 3p
- 1 FI 40/0,03A, 4p

##### Leitungseinführung oben u. unten:

- je 1 x M12, 1 x M20, 2 x M40

##### Anschlussmöglichkeit:

- für 2 Leitungen bis 5 x 25 mm<sup>2</sup>

mit FI allstromsensitiv Typ B: 891549



#### Bestell-Nr. 89097

##### Bestückung:

- 2 Schutzkontaktsteckdosen 16A, 230V
- 2 CEE-Steckdosen 16A, 400V, 5p
- 1 CEE-Steckdose 32A, 400V, 5p

##### Absicherung:

- 2 Neozed D01, 1p
- 2 Neozed D01, 3p
- 1 Neozed D02, 3p

##### Leitungseinführung oben u. unten:

- je 1 x M12, 1 x M20, 2 x M40

##### Anschlussmöglichkeit:

- für 2 Leitungen bis 5 x 25 mm<sup>2</sup>



- anschlussfertig verdrahtet
- Schutzart IP44
- alle Verteiler entsprechen der Norm DIN EN 61439 / IEC 61439

**Bestell-Nr. 89096**
**Bestückung:**

2 Schutzkontaktsteckdosen 16A, 230V  
2 CEE-Steckdosen 16A, 400V, 5p  
1 CEE-Steckdose 32A, 400V, 5p

**Absicherung:**

2 C-Automaten 16A, 1p  
2 C-Automaten 16A, 3p  
1 C-Automat 32A, 3p

**Leitungseinführung oben u. unten:**

je 1 x M12, 1 x M20, 2 x M40

**Anschlussmöglichkeit:**

für 2 Leitungen bis 5 x 25 mm<sup>2</sup>


**Bestell-Nr. 89108**
**Bestückung:**

2 Schutzkontaktsteckdosen 16A, 230V  
2 CEE-Steckdosen 16A, 400V, 5p  
1 CEE-Steckdose 32A, 400V, 5p

**Absicherung:**

2 C-Automaten 16A, 1p  
2 C-Automaten 16A, 3p  
1 C-Automat 32A, 3p  
1 FI 63/0,03A, 4p

**Leitungseinführung oben u. unten:**

je 1 x M12, 1 x M20, 2 x M40

**Anschlussmöglichkeit:**

für 2 Leitungen bis 5 x 25 mm<sup>2</sup>

mit FI allstromsensitiv Typ B: 892602


**Bestell-Nr. 89112**
**Bestückung:**

4 Schutzkontaktsteckdosen 16A, 230V  
2 CEE-Steckdosen 16A, 400V, 5p  
1 CEE-Steckdose 32A, 400V, 5p

**Absicherung:**

4 C-Automaten 16A, 1p  
2 C-Automaten 16A, 3p  
1 C-Automat 32A, 3p

**Leitungseinführung oben u. unten:**

je 1 x M12, 1 x M20, 2 x M40

**Anschlussmöglichkeit:**

für 2 Leitungen bis 5 x 25 mm<sup>2</sup>


**Bestell-Nr. 89109**
**Bestückung:**

2 Schutzkontaktsteckdosen 16A, 230V  
1 CEE-Steckdose 16A, 400V, 5p  
1 CEE-Steckdose 63A, 400V, 5p

**Absicherung:**

2 C-Automaten 16A, 1p  
1 C-Automat 16A, 3p  
1 Neozed D02, 3p  
1 FI 63/0,03A, 4p

**Leitungseinführung oben u. unten:**

je 1 x M12, 1 x M20, 2 x M40

**Anschlussmöglichkeit:**

für 2 Leitungen bis 5 x 25 mm<sup>2</sup>

mit FI allstromsensitiv Typ B: 896259


**Bestell-Nr. 89110**
**Bestückung:**

1 Schutzkontaktsteckdose 16A, 230V  
1 CEE-Steckdose 16A, 400V, 5p  
1 CEE-Steckdose 32A, 400V, 5p  
1 CEE-Steckdose 63A, 400V, 5p

**Absicherung:**

1 C-Automat 16A, 1p  
1 C-Automat 16A, 3p  
1 C-Automat 32A, 3p  
1 FI 63/0,03A, 4p

**Leitungseinführung oben u. unten:**

je 1 x M12, 1 x M20, 2 x M40

**Anschlussmöglichkeit:**

für 2 Leitungen bis 5 x 25 mm<sup>2</sup>

mit FI allstromsensitiv Typ B: 896262


**Bestell-Nr. 89117**
**Bestückung:**

2 Schutzkontaktsteckdosen 16A, 230V  
1 CEE-Steckdose 16A, 400V, 5p  
1 CEE-Steckdose 32A, 400V, 5p  
1 CEE-Steckdose 63A, 400V, 5p

**Absicherung:**

2 Neozed D01, 1p  
1 Neozed D01, 3p  
1 Neozed D02, 3p

**Leitungseinführung oben u. unten:**

je 1 x M12, 1 x M20, 2 x M40

**Anschlussmöglichkeit:**

für 2 Leitungen bis 5 x 25 mm<sup>2</sup>


**Bestell-Nr. 89115**
**Bestückung:**

2 Schutzkontaktsteckdosen 16A, 230V  
1 CEE-Steckdose 16A, 400V, 5p  
1 CEE-Steckdose 32A, 400V, 5p  
1 CEE-Steckdose 63A, 400V, 5p

**Absicherung:**

2 C-Automaten 16A, 1p  
1 C-Automat 16A, 3p  
1 C-Automat 32A, 3p  
1 C-Automat 63A, 3p

**Leitungseinführung oben u. unten:**

je 1 x M12, 1 x M20, 2 x M40

**Anschlussmöglichkeit:**

für 2 Leitungen bis 5 x 25 mm<sup>2</sup>


**Bestell-Nr. 89095**
**Bestückung:**

2 Schutzkontaktsteckdosen 16A, 230V  
1 CEE-Steckdose 16A, 400V, 5p  
1 CEE-Steckdose 32A, 400V, 5p  
1 CEE-Steckdose 63A, 400V, 5p

**Absicherung:**

2 C-Automaten 16A, 1p  
1 C-Automat 16A, 3p  
1 C-Automat 32A, 3p  
1 FI 63/0,03A, 4p

**Leitungseinführung oben u. unten:**

je 1 x M12, 1 x M20, 2 x M40

**Anschlussmöglichkeit:**

für 2 Leitungen bis 5 x 25 mm<sup>2</sup>

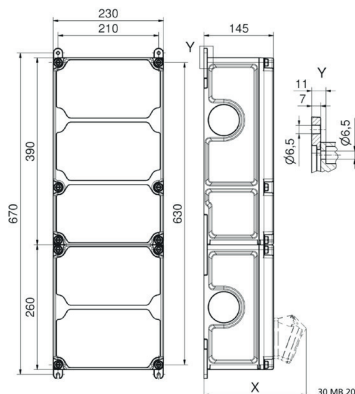
mit FI allstromsensitiv Typ B: 891734



### Technische Informationen

- anschlussfertig verdrahtet
- Schutzart IP44
- alle Verteiler entsprechen der Norm DIN EN 61439 / IEC 61439

- Gehäuse aus hochwertigem, schlagfestem Kunststoff
- Gehäusedeckel anscharniert
- Oberteil zum Unterteil plombierbar
- mit Außen- und Innenbefestigung
- bedienerfreundliche OTC-Betätigungsclappe
- Deckelschrauben unverlierbar
- Oberteil gerade, CEE-Steckdosen geneigt
- alle CEE-Steckdosen mit schraubenloser, wartungsfreier QUICK-CONNECT-Anschluss technik
- Farben: Unterteil schwarz, Oberteil elektrograu (Gehäuseober teil optional in den Farben gelb, rot oder blau)



### Tiefenmaß X (in mm)

Bezeichnung	IP44	IP67
OTC-Klappe	180	180
Schutzk. Steckdose	162	205
CEE 16A 3p	200	200
CEE 16A 4p	204	202
CEE 16A 5p	207	205
CEE 32A 3p / 4p	211	213
CEE 32A 5p	213	214
CEE 63A 3p / 4p / 5p	229	231

### Bestell-Nr. 89137

**Bestückung:**  
6 Schutzkontaktsteckdosen 16A, 230V  
2 CEE-Steckdosen 16A, 400V, 5p

**Absicherung:**  
6 C-Automaten 16A, 1p  
2 Neozed D01, 3p  
1 FI 40/0,03A, 4p

**Leitungseinführung oben u. unten:**  
je 1 x M12, 1 x M20, 2 x M40

**Anschlussmöglichkeit:**  
für 2 Leitungen bis 5 x 25 mm<sup>2</sup>

mit FI allstromsensitiv Typ B: 895719



### Bestell-Nr. 89127

**Bestückung:**  
4 Schutzkontaktsteckdosen 16A, 230V  
3 CEE-Steckdosen 16A, 400V, 5p

**Absicherung:**  
4 C-Automaten 16A, 1p  
3 C-Automaten 16A, 3p  
1 FI 63/0,03A, 4p

**Leitungseinführung oben u. unten:**  
je 1 x M12, 1 x M20, 2 x M40

**Anschlussmöglichkeit:**  
für 2 Leitungen bis 5 x 25 mm<sup>2</sup>

mit FI allstromsensitiv Typ B: 89279



### Bestell-Nr. 89122

**Bestückung:**  
6 CEE-Steckdosen 16A, 230V, 3p

**Absicherung:**  
6 C-Automaten 16A, 1p  
6 FI 25/0,03A, 2p

**Leitungseinführung oben u. unten:**  
je 1 x M12, 1 x M20, 2 x M40

**Anschlussmöglichkeit:**  
für 2 Leitungen bis 5 x 25 mm<sup>2</sup>

Nicht für Camping / Marina-Bereich geeignet



### Bestell-Nr. 89120

**Bestückung:**  
6 Schutzkontaktsteckdosen 16A, 230V  
1 CEE-Steckdose 16A, 400V, 5p  
1 CEE-Steckdose 32A, 400V, 5p

**Absicherung:**  
6 C-Automaten 16A, 1p  
1 C-Automat 16A, 3p  
1 C-Automat 32A, 3p  
1 FI 63/0,03A, 4p

**Leitungseinführung oben u. unten:**  
je 1 x M12, 1 x M20, 2 x M40

**Anschlussmöglichkeit:**  
für 2 Leitungen bis 5 x 25 mm<sup>2</sup>

mit FI allstromsensitiv Typ B: 891567



### Bestell-Nr. 89139

**Bestückung:**  
3 Schutzkontaktsteckdosen 16A, 230V  
1 CEE-Steckdose 16A, 230V, 3p  
1 CEE-Steckdose 16A, 400V, 5p  
1 CEE-Steckdose 32A, 400V, 5p

**Absicherung:**  
4 Neozed D01, 1p  
1 Neozed D01, 3p  
1 Neozed D02, 3p  
1 FI 63/0,03A, 4p

**Leitungseinführung oben u. unten:**  
je 1 x M12, 1 x M20, 2 x M40

**Anschlussmöglichkeit:**  
für 2 Leitungen bis 5 x 25 mm<sup>2</sup>

mit FI allstromsensitiv Typ B: 896263



### Bestell-Nr. 89140

**Bestückung:**  
3 Schutzkontaktsteckdosen 16A, 230V  
2 CEE-Steckdosen 16A, 400V, 5p  
1 CEE-Steckdose 32A, 400V, 5p

**Absicherung:**  
3 Neozed D01, 1p  
2 Neozed D01, 3p  
1 Neozed D02, 3p

**Leitungseinführung oben u. unten:**  
je 1 x M12, 1 x M20, 2 x M40

**Anschlussmöglichkeit:**  
für 2 Leitungen bis 5 x 25 mm<sup>2</sup>





- anschlussfertig verdrahtet
- Schutzart IP44
- alle Verteiler entsprechen der Norm DIN EN 61439 / IEC 61439

**Bestell-Nr. 89119**
**Bestückung:**

4 Schutzkontaktsteckdosen 16A, 230V  
2 CEE-Steckdosen 16A, 400V, 5p  
1 CEE-Steckdose 32A, 400V, 5p

**Absicherung:**

4 C-Automaten 16A, 1p  
2 C-Automaten 16A, 3p  
1 C-Automat 32A, 3p  
1 FI 63/0,03A, 4p

**Leitungseinführung oben u. unten:**

je 1 x M12, 1 x M20, 2 x M40

**Anschlussmöglichkeit:**

für 2 Leitungen bis 5 x 25 mm<sup>2</sup>

mit FI allstromsensitiv Typ B: 890995


**Bestell-Nr. 89141**
**Bestückung:**

3 Schutzkontaktsteckdosen 16A, 230V  
1 CEE-Steckdose 16A, 400V, 5p  
2 CEE-Steckdosen 32A, 400V, 5p

**Absicherung:**

3 Neozed D01, 1p  
1 Neozed D01, 3p  
2 Neozed D02, 3p

**Leitungseinführung oben u. unten:**

je 1 x M12, 1 x M20, 2 x M40

**Anschlussmöglichkeit:**

für 2 Leitungen bis 5 x 25 mm<sup>2</sup>


**Bestell-Nr. 89130**
**Bestückung:**

4 Schutzkontaktsteckdosen 16A, 230V  
1 CEE-Steckdose 16A, 400V, 5p  
2 CEE-Steckdosen 32A, 400V, 5p

**Absicherung:**

4 C-Automaten 16A, 1p  
1 C-Automat 16A, 3p  
2 C-Automaten 32A, 3p  
1 FI 63/0,03A, 4p

**Leitungseinführung oben u. unten:**

je 1 x M12, 1 x M20, 2 x M40

**Anschlussmöglichkeit:**

für 2 Leitungen bis 5 x 25 mm<sup>2</sup>

mit FI allstromsensitiv Typ B: 892520


**Bestell-Nr. 89131**
**Bestückung:**

4 Schutzkontaktsteckdosen 16A, 230V  
3 CEE-Steckdosen 32A, 400V, 5p

**Absicherung:**

4 C-Automaten 16A, 1p  
3 C-Automaten 32A, 3p  
1 FI 63/0,03A, 4p

**Leitungseinführung oben u. unten:**

je 1 x M12, 1 x M20, 2 x M40

**Anschlussmöglichkeit:**

für 2 Leitungen bis 5 x 25 mm<sup>2</sup>

mit FI allstromsensitiv Typ B: 896264


**Bestell-Nr. 89135**
**Bestückung:**

2 Schutzkontaktsteckdosen 16A, 230V  
2 CEE-Steckdosen 16A, 400V, 5p  
2 CEE-Steckdosen 32A, 400V, 5p

**Absicherung:**

2 C-Automaten 16A, 1p  
2 C-Automaten 16A, 3p  
2 C-Automaten 32A, 3p  
1 FI 63/0,03A, 4p

**Leitungseinführung oben u. unten:**

je 1 x M12, 1 x M20, 2 x M40

**Anschlussmöglichkeit:**

für 2 Leitungen bis 5 x 25 mm<sup>2</sup>

mit FI allstromsensitiv Typ B: 892974


**Bestell-Nr. 89142**
**Bestückung:**

3 Schutzkontaktsteckdosen 16A, 230V  
2 CEE-Steckdosen 16A, 400V, 5p  
2 CEE-Steckdosen 32A, 400V, 5p

**Absicherung:**

3 C-Automaten 16A, 1p  
2 C-Automaten 16A, 3p  
2 C-Automaten 32A, 3p  
1 FI 63/0,03A, 4p

**Leitungseinführung oben u. unten:**

je 1 x M12, 1 x M20, 2 x M40

**Anschlussmöglichkeit:**

für 2 Leitungen bis 5 x 25 mm<sup>2</sup>

mit FI allstromsensitiv Typ B: 894045


**Bestell-Nr. 89121**
**Bestückung:**

2 Schutzkontaktsteckdosen 16A, 230V  
1 CEE-Steckdose 16A, 400V, 5p  
1 CEE-Steckdose 32A, 400V, 5p  
1 CEE-Steckdose 63A, 400V, 5p

**Absicherung:**

2 Neozed D01, 1p  
1 Neozed D01, 3p  
2 Neozed D02, 3p

**Leitungseinführung oben u. unten:**

je 1 x M12, 1 x M20, 2 x M40

**Anschlussmöglichkeit:**

für 2 Leitungen bis 5 x 25 mm<sup>2</sup>


**Bestell-Nr. 89136**
**Bestückung:**

2 Schutzkontaktsteckdosen 16A, 230V  
1 CEE-Steckdose 16A, 400V, 5p  
1 CEE-Steckdose 32A, 400V, 5p  
1 CEE-Steckdose 63A, 400V, 5p

**Absicherung:**

2 C-Automaten 16A, 1p  
1 Neozed D01, 3p  
2 Neozed D02, 3p  
1 FI 25/0,03A, 2p (für Schutzk.)

**Leitungseinführung oben u. unten:**

je 1 x M12, 1 x M20, 2 x M40

**Anschlussmöglichkeit:**

für 2 Leitungen bis 5 x 25 mm<sup>2</sup>



### Technische Informationen

- anschlussfertig verdrahtet
- Schutzart IP44
- alle Verteiler entsprechen der Norm DIN EN 61439 / IEC 61439

#### Bestell-Nr. 89123

##### Bestückung:

- 2 Schutzkontaktsteckdosen 16A, 230V
- 1 CEE-Steckdose 16A, 400V, 5p
- 1 CEE-Steckdose 32A, 400V, 5p
- 1 CEE-Steckdose 63A, 400V, 5p

##### Absicherung:

- 2 C-Automaten 16A, 1p
- 1 C-Automat 16A, 3p
- 1 C-Automat 32A, 3p
- 1 Neozed D02, 3p
- 1 FI 63/0,03A, 4p

##### Leitungseinführung oben u. unten:

- je 1 x M12, 1 x M20, 2 x M40

##### Anschlussmöglichkeit:

- für 2 Leitungen bis 5 x 25 mm<sup>2</sup>

mit FI allstromsensitiv Typ B: 896266



#### Bestell-Nr. 89126

##### Bestückung:

- 3 Schutzkontaktsteckdosen 16A, 230V
- 1 CEE-Steckdose 16A, 400V, 5p
- 1 CEE-Steckdose 32A, 400V, 5p
- 1 CEE-Steckdose 63A, 400V, 5p

##### Absicherung:

- 3 Neozed D01, 1p
- 1 Neozed D01, 3p
- 2 Neozed D02, 3p

##### Leitungseinführung oben u. unten:

- je 1 x M12, 1 x M20, 2 x M40

##### Anschlussmöglichkeit:

- für 2 Leitungen bis 5 x 25 mm<sup>2</sup>



#### Bestell-Nr. 89125

##### Bestückung:

- 3 Schutzkontaktsteckdosen 16A, 230V
- 1 CEE-Steckdose 16A, 400V, 5p
- 1 CEE-Steckdose 32A, 400V, 5p
- 1 CEE-Steckdose 63A, 400V, 5p

##### Absicherung:

- 3 C-Automaten 16A, 1p
- 1 C-Automat 16A, 3p
- 1 C-Automat 32A, 3p
- 1 Neozed D02, 3p

##### Leitungseinführung oben u. unten:

- je 1 x M12, 1 x M20, 2 x M40

##### Anschlussmöglichkeit:

- für 2 Leitungen bis 5 x 25 mm<sup>2</sup>



#### Bestell-Nr. 89124

##### Bestückung:

- 3 Schutzkontaktsteckdosen 16A, 230V
- 1 CEE-Steckdose 16A, 400V, 5p
- 1 CEE-Steckdose 32A, 400V, 5p
- 1 CEE-Steckdose 63A, 400V, 5p

##### Absicherung:

- 3 C-Automaten 16A, 1p
- 1 C-Automat 16A, 3p
- 1 C-Automat 32A, 3p
- 1 FI 63/0,03A, 4p

##### Leitungseinführung oben u. unten:

- je 1 x M12, 1 x M20, 2 x M40

##### Anschlussmöglichkeit:

- für 2 Leitungen bis 5 x 25 mm<sup>2</sup>

mit FI allstromsensitiv Typ B: 891312



#### Bestell-Nr. 89145

##### Bestückung:

- 4 Schutzkontaktsteckdosen 16A, 230V
- 1 CEE-Steckdose 16A, 400V, 5p
- 1 CEE-Steckdose 32A, 400V, 5p
- 1 CEE-Steckdose 63A, 400V, 5p

##### Absicherung:

- 4 Neozed D01, 1p
- 1 Neozed D01, 3p
- 1 Neozed D02, 3p

##### Leitungseinführung oben u. unten:

- je 1 x M12, 1 x M20, 2 x M40

##### Anschlussmöglichkeit:

- für 2 Leitungen bis 5 x 25 mm<sup>2</sup>



#### Bestell-Nr. 89132

##### Bestückung:

- 4 Schutzkontaktsteckdosen 16A, 230V
- 1 CEE-Steckdose 16A, 400V, 5p
- 1 CEE-Steckdose 32A, 400V, 5p
- 1 CEE-Steckdose 63A, 400V, 5p

##### Absicherung:

- 4 Neozed D01, 1p
- 1 Neozed D01, 3p
- 1 Neozed D02, 3p
- 1 FI 63/0,03A, 4p

##### Leitungseinführung oben u. unten:

- je 1 x M12, 1 x M20, 2 x M40

##### Anschlussmöglichkeit:

- für 2 Leitungen bis 5 x 25 mm<sup>2</sup>

mit FI allstromsensitiv Typ B: 896344



#### Bestell-Nr. 89144

##### Bestückung:

- 4 Schutzkontaktsteckdosen 16A, 230V
- 1 CEE-Steckdose 16A, 400V, 5p
- 1 CEE-Steckdose 32A, 400V, 5p
- 1 CEE-Steckdose 63A, 400V, 5p

##### Absicherung:

- 4 C-Automaten 16A, 1p
- 1 C-Automat 16A, 3p
- 1 C-Automat 32A, 3p
- 1 FI 63/0,03A, 4p

##### Leitungseinführung oben u. unten:

- je 1 x M12, 1 x M20, 2 x M40

##### Anschlussmöglichkeit:

- für 2 Leitungen bis 5 x 25 mm<sup>2</sup>

mit FI allstromsensitiv Typ B: 892272



#### Bestell-Nr. 89143

##### Bestückung:

- 4 Schutzkontaktsteckdosen 16A, 230V
- 1 CEE-Steckdose 16A, 400V, 5p
- 1 CEE-Steckdose 32A, 400V, 5p
- 1 CEE-Steckdose 63A, 400V, 5p

##### Absicherung:

- 4 C-Automaten 16A, 1p
- 1 C-Automat 16A, 3p
- 1 C-Automat 32A, 3p
- 1 Neozed D02, 3p
- 1 FI 63/0,03A, 4p

##### Leitungseinführung oben u. unten:

- je 1 x M12, 1 x M20, 2 x M40

##### Anschlussmöglichkeit:

- für 2 Leitungen bis 5 x 25 mm<sup>2</sup>

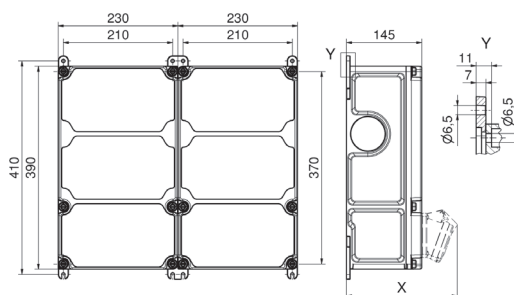
mit FI allstromsensitiv Typ B: 894282



## Technische Informationen

- anschlussfertig verdrahtet
- Schutzart IP44
- alle Verteiler entsprechen der Norm DIN EN 61439 / IEC 61439

- Gehäuse aus hochwertigem, schlagfestem Kunststoff
- Gehäusedeckel anscharniert
- Oberteil zum Unterteil plombierbar
- mit Außen- und Innenbefestigung
- bedienerfreundliche OTC-Betätigungsclappe
- Deckelschrauben unverlierbar
- Oberteil gerade, CEE-Steckdosen geneigt
- alle CEE-Steckdosen mit schraubenloser, wartungsfreier QUICK-CONNECT-Anschluss technik
- Farben: Unterteil schwarz, Oberteil elektrograu (Gehäuseober teil optional in den Farben gelb, rot oder blau)



30 MB 214

## Tiefenmaß X (in mm)

Bezeichnung	IP44	IP67	Bezeichnung	IP44	IP67
OTC-Klappe	180	180	CEE 16A 5p	207	205
Schutzk. Steckdose	162	205	CEE 32A 3p / 4p	211	213
CEE 16A 3p	200	200	CEE 32A 5p	213	214
CEE 16A 4p	204	202	CEE 63A 3p / 4p / 5p	229	231

Bestell-Nr. **89128**
**Bestückung:**

4 Schutzkontaktsteckdosen 16A, 230V  
3 CEE-Steckdosen 16A, 400V, 5p

**Absicherung:**

4 Neozed D01, 1p  
3 Neozed D01, 3p

**Leitungseinführung oben u. unten:**

je 1 x M12, 1 x M20, 2 x M40

**Anschlussmöglichkeit:**

für 2 Leitungen bis 5 x 25 mm<sup>2</sup>


Bestell-Nr. **89129**
**Bestückung:**

4 Schutzkontaktsteckdosen 16A, 230V  
1 CEE-Steckdose 16A, 230V, 3p  
1 CEE-Steckdose 16A, 400V, 5p  
1 CEE-Steckdose 32A, 400V, 5p

**Absicherung:**

5 Neozed D01, 1p  
1 Neozed D01, 3p  
1 Neozed D02, 3p  
1 FI 63/0,03A, 4p

**Leitungseinführung oben u. unten:**

je 1 x M12, 1 x M20, 2 x M40

**Anschlussmöglichkeit:**

für 2 Leitungen bis 5 x 25 mm<sup>2</sup>

mit FI allstromsensitiv Typ B: 896267


Bestell-Nr. **89134**
**Bestückung:**

4 Schutzkontaktsteckdosen 16A, 230V  
2 CEE-Steckdosen 16A, 400V, 5p  
1 CEE-Steckdose 32A, 400V, 5p

**Absicherung:**

4 Neozed D01, 1p  
2 Neozed D01, 3p  
1 Neozed D02, 3p  
1 FI 63/0,03A, 4p

**Leitungseinführung oben u. unten:**

je 1 x M12, 1 x M20, 2 x M40

**Anschlussmöglichkeit:**

für 2 Leitungen bis 5 x 25 mm<sup>2</sup>


Bestell-Nr. **890083**
**Bestückung:**

4 Schutzkontaktsteckdosen 16A, 230V  
1 CEE-Steckdose 16A, 400V, 5p  
1 CEE-Steckdose 32A, 400V, 5p  
1 CEE-Steckdose 63A, 400V, 5p  
1 Datendoppeldose RJ45 CAT6 IP55

**Absicherung:**

4 C-Automaten 16A, 1p  
1 C-Automat 16A, 3p  
1 C-Automat 32A, 3p  
1 C-Automat 63A, 3p  
1 FI 63/0,03A, 4p

**Leitungseinführung oben u. unten:**

je 2 x M20, 2 x M40

**Anschlussmöglichkeit:**

für 2 Leitungen bis 5 x 25 mm<sup>2</sup>

mit FI allstromsensitiv Typ B: 896269


Bestell-Nr. **89148**
**Bestückung:**

6 Schutzkontaktsteckdosen 16A, 230V  
1 CEE-Steckdose 16A, 400V, 5p  
1 CEE-Steckdose 32A, 400V, 5p  
1 CEE-Steckdose 63A, 400V, 5p

**Absicherung:**

3 Neozed D01, 1p  
1 Neozed D01, 3p  
1 Neozed D02, 3p  
1 FI 63/0,03A, 4p

**Leitungseinführung oben u. unten:**

1 x M12, 1 x M20, 2 x M40

**Anschlussmöglichkeit:**

für 2 Leitungen bis 5 x 25 mm<sup>2</sup>

mit FI allstromsensitiv Typ B: 899899


Bestell-Nr. **89987**
**Bestückung:**

10 Schutzkontaktsteckdosen 16A, 230V  
1 CEE-Steckdose 16A, 400V, 5p  
1 CEE-Steckdose 32A, 400V, 5p

**Absicherung:**

10 C-Automaten 16A, 1p  
1 C-Automat 16A, 3p  
1 C-Automat 32A, 3p  
1 FI 63/0,03A, 4p

**Leitungseinführung oben u. unten:**

je 1 x M12, 1 x M20, 2 x M40

**Anschlussmöglichkeit:**

für 2 Leitungen bis 5 x 25 mm<sup>2</sup>

mit FI allstromsensitiv Typ B: 896270





## Technische Informationen

- anschlussfertig verdrahtet
- Schutzart IP67
- alle Verteiler entsprechen der Norm DIN EN 61439 / IEC 61439

### VARIABOX-IP67

- Gehäuse aus hochwertigem, schlagfestem Kunststoff
- Gehäusedeckel anscharniert
- Oberteil zum Unterteil plombierbar
- mit Außen- und Innenbefestigung
- bedienerfreundliche OTC-Betätigungsklappe
- Deckelschrauben unverlierbar
- codiertes Flanschplattensystem für größtmögliche Sicherheit bei der Erstbestückung und Wartung
- Oberteil gerade, CEE-Steckdosen geneigt
- alle CEE-Steckdosen mit schraubenloser, wartungsfreier QUICK-CONNECT-Anschlussstechnik
- Farben: Unterteil schwarz, Oberteil elektrograu (Gehäuseoberteil optional in den Farben gelb, rot oder blau)

#### Bestell-Nr. 890919

**Bestückung:**  
2 Schutzkontaktsteckdosen 16A, 230V

**Leitungseinführung oben u. unten:**  
je 1 x M12, 1 x M20, 2 x M25

**Anschlussmöglichkeit:**  
für 1 Leitung bis 3 x 6 mm<sup>2</sup>



#### Bestell-Nr. 890920

**Bestückung:**  
1 Schutzkontaktsteckdose 16A, 230V  
1 CEE-Steckdose 16A, 400V, 5p

**Leitungseinführung oben u. unten:**  
je 1 x M12, 1 x M20, 2 x M25

**Anschlussmöglichkeit:**  
für 1 Leitung bis 5 x 6 mm<sup>2</sup>



#### Bestell-Nr. 890921

**Bestückung:**  
1 Schutzkontaktsteckdose 16A, 230V  
1 CEE-Steckdose 16A, 400V, 5p

**Absicherung:**  
1 C-Automat 16A, 1p  
1 C-Automat 16A, 3p  
1 FI 40/0,03A, 4p

**Leitungseinführung oben u. unten:**  
je 1 x M12, 1 x M20, 2 x M40

**Anschlussmöglichkeit:**  
für 2 Leitungen bis 5 x 25 mm<sup>2</sup>

mit FI allstromsensitiv Typ B: 892261



#### Bestell-Nr. 890922

**Bestückung:**  
1 Schutzkontaktsteckdose 16A, 230V  
1 CEE-Steckdose 32A, 400V, 5p

**Absicherung:**  
1 C-Automat 16A, 1p  
1 C-Automat 32A, 3p  
1 FI 40/0,03A, 4p

**Leitungseinführung oben u. unten:**  
je 1 x M12, 1 x M20, 2 x M40

**Anschlussmöglichkeit:**  
für 2 Leitungen bis 5 x 25 mm<sup>2</sup>

mit FI allstromsensitiv Typ B: 896272



#### Bestell-Nr. 890923

**Bestückung:**  
2 Schutzkontaktsteckdosen 16A, 230V  
1 CEE-Steckdose 16A, 400V, 5p  
1 CEE-Steckdose 32A, 400V, 5p

**Absicherung:**  
2 C-Automaten 16A, 1p  
1 C-Automat 16A, 3p  
1 FI 40/0,03A, 4p

**Leitungseinführung oben u. unten:**  
je 1 x M12, 1 x M20, 2 x M40

**Anschlussmöglichkeit:**  
für 2 Leitungen bis 5 x 25 mm<sup>2</sup>

mit FI allstromsensitiv Typ B: 895069



#### Bestell-Nr. 890924

**Bestückung:**  
2 Schutzkontaktsteckdosen 16A, 230V  
1 CEE-Steckdose 16A, 400V, 5p  
1 CEE-Steckdose 32A, 400V, 5p

**Absicherung:**  
2 C-Automaten 16A, 1p  
1 C-Automat 16A, 3p  
1 C-Automat 32A, 3p

**Leitungseinführung oben u. unten:**  
je 1 x M12, 1 x M20, 2 x M40

**Anschlussmöglichkeit:**  
für 2 Leitungen bis 5 x 25 mm<sup>2</sup>



Technische Informationen

- anschlussfertig verdrahtet
- Schutzart IP67
- alle Verteiler entsprechen der Norm DIN EN 61439 / IEC 61439

Bestell-Nr. **890925**

**Bestückung:**

3 Schutzkontaktsteckdosen 16A, 230V  
1 CEE-Steckdose 16A, 400V, 5p

**Absicherung:**

3 C-Automaten 16A, 1p  
1 C-Automat 16A, 3p  
1 FI 40/0,03A, 4p

**Leitungseinführung oben u. unten:**

je 1 x M12, 1 x M20, 2 x M40

**Anschlussmöglichkeit:**

für 2 Leitungen bis 5 x 25 mm<sup>2</sup>

mit FI allstromsensitiv Typ B: 892260



Bestell-Nr. **890926**

**Bestückung:**

3 Schutzkontaktsteckdosen 16A, 230V  
1 CEE-Steckdose 32A, 400V, 5p

**Absicherung:**

3 C-Automaten 16A, 1p  
1 C-Automat 32A, 3p  
1 FI 40/0,03A, 4p

**Leitungseinführung oben u. unten:**

je 1 x M12, 1 x M20, 2 x M40

**Anschlussmöglichkeit:**

für 2 Leitungen bis 5 x 25 mm<sup>2</sup>

mit FI allstromsensitiv Typ B: 892677



Bestell-Nr. **890927**

**Bestückung:**

2 Schutzkontaktsteckdosen 16A, 230V  
2 CEE-Steckdosen 16A, 400V, 5p

**Absicherung:**

2 C-Automaten 16A, 1p  
2 C-Automaten 16A, 3p

**Leitungseinführung oben u. unten:**

je 1 x M12, 1 x M20, 2 x M40

**Anschlussmöglichkeit:**

für 2 Leitungen bis 5 x 25 mm<sup>2</sup>



Bestell-Nr. **890928**

**Bestückung:**

2 Schutzkontaktsteckdosen 16A, 230V  
2 CEE-Steckdosen 32A, 400V, 5p

**Absicherung:**

2 C-Automaten 16A, 1p  
2 C-Automaten 32A, 3p

**Leitungseinführung oben u. unten:**

je 1 x M12, 1 x M20, 2 x M40

**Anschlussmöglichkeit:**

für 2 Leitungen bis 5 x 25 mm<sup>2</sup>



Bestell-Nr. **890929**

**Bestückung:**

2 Schutzkontaktsteckdosen 16A, 230V  
1 CEE-Steckdose 16A, 400V, 5p  
1 CEE-Steckdose 32A, 400V, 5p

**Absicherung:**

2 C-Automaten 16A, 1p  
1 C-Automat 16A, 3p  
1 C-Automat 32A, 3p  
1 FI 40/0,03A, 4p

**Leitungseinführung oben u. unten:**

je 1 x M12, 1 x M20, 2 x M40

**Anschlussmöglichkeit:**

für 2 Leitungen bis 5 x 25 mm<sup>2</sup>

mit FI allstromsensitiv Typ B: 891499



Bestell-Nr. **890930**

**Bestückung:**

2 Schutzkontaktsteckdosen 16A, 230V  
1 CEE-Steckdose 16A, 400V, 5p  
1 CEE-Steckdose 32A, 400V, 5p

**Absicherung:**

2 C-Automaten 16A, 1p  
1 C-Automat 16A, 3p  
1 C-Automat 32A, 3p  
1 FI 63/0,03A, 4p

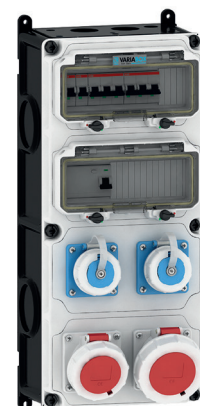
**Leitungseinführung oben u. unten:**

je 1 x M12, 1 x M20, 2 x M40

**Anschlussmöglichkeit:**

für 2 Leitungen bis 5 x 25 mm<sup>2</sup>

mit FI allstromsensitiv Typ B: 895046



Bestell-Nr. **890931**

**Bestückung:**

3 Schutzkontaktsteckdosen 16A, 230V  
1 CEE-Steckdose 16A, 400V, 5p  
1 CEE-Steckdose 32A, 400V, 5p

**Absicherung:**

3 C-Automaten 16A, 1p  
1 C-Automat 16A, 3p  
1 C-Automat 32A, 3p  
1 FI 63/0,03A, 4p

**Leitungseinführung oben u. unten:**

je 1 x M12, 1 x M20, 2 x M40

**Anschlussmöglichkeit:**

für 2 Leitungen bis 5 x 25 mm<sup>2</sup>

mit FI allstromsensitiv Typ B: 893368



Bestell-Nr. **890932**

**Bestückung:**

2 Schutzkontaktsteckdosen 16A, 230V  
2 CEE-Steckdosen 16A, 400V, 5p

**Absicherung:**

2 C-Automaten 16A, 1p  
2 C-Automaten 16A, 3p  
1 FI 40/0,03A, 4p

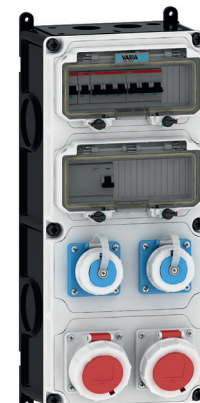
**Leitungseinführung oben u. unten:**

je 1 x M12, 1 x M20, 2 x M40

**Anschlussmöglichkeit:**

für 2 Leitungen bis 5 x 25 mm<sup>2</sup>

mit FI allstromsensitiv Typ B: 896273



### Technische Informationen

- anschlussfertig verdrahtet
- Schutzart IP67
- alle Verteiler entsprechen der Norm DIN EN 61439 / IEC 61439

#### Bestell-Nr. 890933

##### Bestückung:

2 Schutzkontaktsteckdosen 16A, 230V  
2 CEE-Steckdosen 32A, 400V, 5p

##### Absicherung:

2 C-Automaten 16A, 1p  
2 C-Automaten 32A, 3p  
1 FI 63/0,03A, 4p

##### Leitungseinführung oben u. unten:

je 1 x M12, 1 x M20, 2 x M40

##### Anschlussmöglichkeit:

für 2 Leitungen bis 5 x 25 mm<sup>2</sup>

mit FI allstromsensitiv Typ B: 895352



#### Bestell-Nr. 890934

##### Bestückung:

3 Schutzkontaktsteckdosen 16A, 230V  
2 CEE-Steckdosen 16A, 400V, 5p

##### Absicherung:

3 C-Automaten 16A, 1p  
2 C-Automaten 16A, 3p  
1 FI 40/0,03A, 4p

##### Leitungseinführung oben u. unten:

je 1 x M12, 1 x M20, 2 x M40

##### Anschlussmöglichkeit:

für 2 Leitungen bis 5 x 25 mm<sup>2</sup>

mit FI allstromsensitiv Typ B: 896274



#### Bestell-Nr. 890935

##### Bestückung:

2 Schutzkontaktsteckdosen 16A, 230V  
1 CEE-Steckdose 16A, 400V, 5p  
1 CEE-Steckdose 32A, 400V, 5p  
1 CEE-Steckdose 63A, 400V, 5p

##### Absicherung:

2 C-Automaten 16A, 1p  
1 C-Automat 16A, 3p  
1 C-Automat 32A, 3p  
1 FI 63/0,03A, 4p

##### Leitungseinführung oben u. unten:

je 1 x M12, 1 x M20, 2 x M40

##### Anschlussmöglichkeit:

für 2 Leitungen bis 5 x 25 mm<sup>2</sup>

mit FI allstromsensitiv Typ B: 892762



#### Bestell-Nr. 890936

##### Bestückung:

3 Schutzkontaktsteckdosen 16A, 230V  
2 CEE-Steckdosen 16A, 400V, 5p  
1 CEE-Steckdose 32A, 400V, 5p

##### Absicherung:

3 C-Automaten 16A, 1p  
2 C-Automaten 16A, 3p  
1 C-Automat 32A, 3p  
1 FI 63/0,03A, 4p

##### Leitungseinführung oben u. unten:

je 1 x M12, 1 x M20, 2 x M40

##### Anschlussmöglichkeit:

für 2 Leitungen bis 5 x 25 mm<sup>2</sup>

mit FI allstromsensitiv Typ B: 896275



#### Bestell-Nr. 890937

##### Bestückung:

3 Schutzkontaktsteckdosen 16A, 230V  
1 CEE-Steckdose 16A, 400V, 5p  
1 CEE-Steckdose 32A, 400V, 5p  
1 CEE-Steckdose 63A, 400V, 5p

##### Absicherung:

3 C-Automaten 16A, 1p  
1 C-Automat 16A, 3p  
1 C-Automat 32A, 3p  
1 FI 63/0,03A, 4p

##### Leitungseinführung oben u. unten:

je 1 x M12, 1 x M20, 2 x M40

##### Anschlussmöglichkeit:

für 2 Leitungen bis 5 x 25 mm<sup>2</sup>

mit FI allstromsensitiv Typ B: 896276



#### Bestell-Nr. 890938

##### Bestückung:

3 Schutzkontaktsteckdosen 16A, 230V  
1 CEE-Steckdose 16A, 400V, 5p  
2 CEE-Steckdosen 32A, 400V, 5p

##### Absicherung:

3 C-Automaten 16A, 1p  
1 C-Automat 16A, 3p  
2 C-Automaten 32A, 3p  
1 FI 63/0,03A, 4p

##### Leitungseinführung oben u. unten:

je 1 x M12, 1 x M20, 2 x M40

##### Anschlussmöglichkeit:

für 2 Leitungen bis 5 x 25 mm<sup>2</sup>

mit FI allstromsensitiv Typ B: 892395



#### Bestell-Nr. 890939

##### Bestückung:

2 Schutzkontaktsteckdosen 16A, 230V  
2 CEE-Steckdosen 16A, 400V, 5p  
1 CEE-Steckdose 32A, 400V, 5p  
1 CEE-Steckdose 63A, 400V, 5p

##### Absicherung:

1 C-Automat 16A, 1p  
2 C-Automaten 16A, 3p  
1 C-Automat 32A, 3p  
1 FI 63/0,03A, 4p

##### Leitungseinführung oben u. unten:

je 1 x M12, 1 x M20, 2 x M40

##### Anschlussmöglichkeit:

für 2 Leitungen bis 5 x 25 mm<sup>2</sup>

mit FI allstromsensitiv Typ B: 896277



#### Bestell-Nr. 896294

##### Bestückung:

2 Schutzkontaktsteckdosen 16A, 230V  
1 CEE-Steckdosen 16A, 400V, 5p  
1 CEE-Steckdose 32A, 400V, 5p  
3 Datendose RJ45 CAT6a

##### Absicherung:

2 C-Automat 16A, 1p  
1 C-Automaten 16A, 3p  
1 C-Automat 32A, 3p  
1 FI 63/0,03A, 4p

##### Leitungseinführung oben u. unten:

3 x M20 und 2 x M40 unten

##### Anschlussmöglichkeit:

für 2 Leitungen bis 5 x 25 mm<sup>2</sup>





- anschlussfertig verdrahtet
- Schutzart IP54
- alle Verteiler entsprechen der Norm DIN EN 61439 / IEC 61439

## VARIABOX-Plus

- geeignet für raue und/oder aggressive Umgebungen
- Gehäuse aus hochwertigem, schlagfestem Kunststoff
- hohe Chemiekalienbeständigkeit
- Gehäusedeckel anschraubbar
- Oberteil zum Unterteil plombierbar
- bedienerfreundliche OTC-Betätigungsclappe
- mit Außen- und Innenbefestigung
- Deckelschrauben unverlierbar
- codiertes Flanschplattensystem für größtmögliche Sicherheit bei der Erstbestückung und Wartung
- Oberteil gerade, CEE-Steckdosen geneigt
- Steckdosen mit hochwärmebeständigen Kontaktträgern und vernickelten Kontakten
- alle CEE-Steckdosen mit schraubloser, wartungsfreier QUICK-CONNECT-Anschluss-technik

Bestell-Nr. **89183**

### Bestückung:

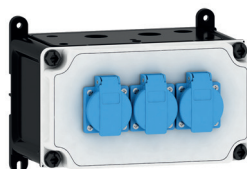
3 Schutzkontaktsteckdosen 16A, 230V

### Leitungseinführung oben u. unten:

je 1 x M12, 1 x M20, 2 x M25

### Anschlussmöglichkeit:

für 1 Leitung bis 5 x 6 mm<sup>2</sup>



Bestell-Nr. **89184**

### Bestückung:

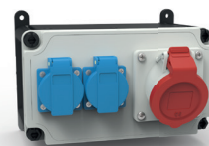
2 Schutzkontaktsteckdosen 16A, 230V  
1 CEE-Steckdose 16A, 400V, 5p, glv/Ni

### Leitungseinführung oben u. unten:

je 1 x M12, 1 x M20, 2 x M25

### Anschlussmöglichkeit:

für 1 Leitung bis 5 x 6 mm<sup>2</sup>



Bestell-Nr. **89190**

### Bestückung:

2 Schutzkontaktsteckdosen 16A, 230V  
1 CEE-Steckdose 16A, 400V, 5p, glv/Ni

### Absicherung:

2 C-Automaten 16A, 1p  
1 C-Automat 16A, 3p  
1 FI 40/0,03A, 4p

### Leitungseinführung oben u. unten:

je 1 x M12, 1 x M20, 2 x M40

### Anschlussmöglichkeit:

für 2 Leitungen bis 5 x 25 mm<sup>2</sup>

mit FI allstromsensitiv Typ B: 894155



Bestell-Nr. **89191**

### Bestückung:

2 Schutzkontaktsteckdosen 16A, 230V  
1 CEE-Steckdose 32A, 400V, 5p, glv/Ni

### Absicherung:

2 C-Automaten 16A, 1p  
1 C-Automat 32A, 3p  
1 FI 40/0,03A, 4p

### Leitungseinführung oben u. unten:

je 1 x M12, 1 x M20, 2 x M40

### Anschlussmöglichkeit:

für 2 Leitungen bis 5 x 25 mm<sup>2</sup>

mit FI allstromsensitiv Typ B: 895405



Bestell-Nr. **89193**

### Bestückung:

2 Schutzkontaktsteckdosen 16A, 230V  
2 CEE-Steckdosen 16A, 400V, 5p, glv/Ni

### Absicherung:

2 C-Automaten 16A, 1p  
2 C-Automaten 16A, 3p  
1 FI 40/0,03A, 4p

### Leitungseinführung oben u. unten:

je 1 x M12, 1 x M20, 2 x M40

### Anschlussmöglichkeit:

für 2 Leitungen bis 5 x 25 mm<sup>2</sup>

mit FI allstromsensitiv Typ B: 896246



Bestell-Nr. **89197**

### Bestückung:

2 Schutzkontaktsteckdosen 16A, 230V  
1 CEE-Steckdose 16A, 400V, 5p, glv/Ni  
1 CEE-Steckdose 32A, 400V, 5p, glv/Ni

### Absicherung:

2 C-Automaten 16A, 1p  
1 C-Automat 16A, 3p  
1 C-Automat 32A, 3p  
1 FI 40/0,03A, 4p

### Leitungseinführung oben u. unten:

je 1 x M12, 1 x M20, 2 x M40

### Anschlussmöglichkeit:

für 2 Leitungen bis 5 x 25 mm<sup>2</sup>

mit FI allstromsensitiv Typ B: 892763



### Technische Informationen

- anschlussfertig verdrahtet
- Schutzart IP54
- alle Verteiler entsprechen der Norm DIN EN 61439 / IEC 61439

#### Bestell-Nr. 89200

##### Bestückung:

3 Schutzkontaktsteckdosen 16A, 230V  
2 CEE-Steckdosen 32A, 400V, 5p, glv/Ni

##### Absicherung:

3 C-Automaten 16A, 1p  
2 C-Automaten 32A, 3p  
1 FI 63/0,03A, 4p

##### Leitungseinführung oben u. unten:

je 1 x M12, 1 x M20, 2 x M40

##### Anschlussmöglichkeit:

für 2 Leitungen bis 5 x 25 mm<sup>2</sup>

mit FI allstromsensitiv Typ B: 896279



#### Bestell-Nr. 89203

##### Bestückung:

3 Schutzkontaktsteckdosen 16A, 230V  
1 CEE-Steckdose 16A, 400V, 5p, glv/Ni  
1 CEE-Steckdose 32A, 400V, 5p, glv/Ni

##### Absicherung:

3 C-Automaten 16A, 1p  
1 C-Automat 16A, 3p  
1 C-Automat 32A, 3p  
1 FI 63/0,03A, 4p

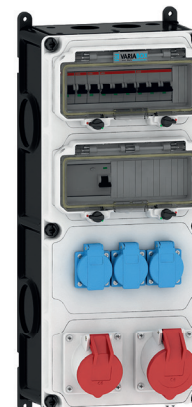
##### Leitungseinführung oben u. unten:

je 1 x M12, 1 x M20, 2 x M40

##### Anschlussmöglichkeit:

für 2 Leitungen bis 5 x 25 mm<sup>2</sup>

mit FI allstromsensitiv Typ B: 893562



#### Bestell-Nr. 89207

##### Bestückung:

4 Schutzkontaktsteckdosen 16A, 230V  
2 CEE-Steckdosen 16A, 400V, 5p, glv/Ni  
1 CEE-Steckdose 32A, 400V, 5p, glv/Ni

##### Absicherung:

4 C-Automaten 16A, 1p  
2 C-Automaten 16A, 3p  
1 C-Automat 32A, 3p  
1 FI 63/0,03A, 4p

##### Leitungseinführung oben u. unten:

je 1 x M12, 1 x M20, 2 x M40

##### Anschlussmöglichkeit:

für 2 Leitungen bis 5 x 25 mm<sup>2</sup>

mit FI allstromsensitiv Typ B: 896280



#### Bestell-Nr. 89209

##### Bestückung:

4 Schutzkontaktsteckdosen 16A, 230V  
1 CEE-Steckdose 16A, 400V, 5p, glv/Ni  
1 CEE-Steckdose 32A, 400V, 5p, glv/Ni  
1 CEE-Steckdose 63A, 400V, 5p, glv/Ni

##### Absicherung:

4 C-Automaten 16A, 1p  
1 C-Automat 16A, 3p  
1 C-Automat 32A, 3p  
1 FI 63/0,03A, 4p

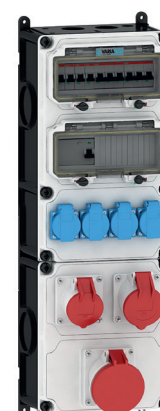
##### Leitungseinführung oben u. unten:

je 1 x M12, 1 x M20, 2 x M40

##### Anschlussmöglichkeit:

für 2 Leitungen bis 5 x 25 mm<sup>2</sup>

mit FI allstromsensitiv Typ B: 898489



#### Bestell-Nr. 890863

##### Bestückung:

4 Schutzkontaktsteckdosen 16A, 230V  
2 CEE-Steckdosen 16A, 400V, 5p, glv/Ni  
1 CEE-Steckdose 32A, 400V, 5p, glv/Ni

##### Absicherung:

4 Neozed D01, 1p  
2 Neozed D01, 3p  
1 Neozed D02, 3p  
1 FI 63/0,03A, 4p

##### Leitungseinführung oben u. unten:

je 1 x M12, 1 x M20, 2 x M40

##### Anschlussmöglichkeit:

für 2 Leitungen bis 5 x 25 mm<sup>2</sup>

mit FI allstromsensitiv Typ B: 896291



#### Bestell-Nr. 890864

##### Bestückung:

6 Schutzkontaktsteckdosen 16A, 230V  
1 CEE-Steckdose 16A, 400V, 5p, glv/Ni  
1 CEE-Steckdose 32A, 400V, 5p, glv/Ni  
1 CEE-Steckdose 63A, 400V, 5p, glv/Ni

##### Absicherung:

3 Neozed D01, 1p  
1 Neozed D01, 3p  
1 Neozed D02, 3p  
1 FI 63/0,03A, 4p

##### Leitungseinführung oben u. unten:

je 1 x M12, 1 x M20, 2 x M40

##### Anschlussmöglichkeit:

für 2 Leitungen bis 5 x 25 mm<sup>2</sup>

mit FI allstromsensitiv Typ B: 896293



- anschlussfertig verdrahtet
- Schutzart IP44
- alle Verteiler entsprechen der Norm DIN EN 61439 / IEC 61439

**VARIABOX-Mobil**

- mit hochwertigem Tragegriff
- Gehäuse aus hochwertigem, schlagfestem Kunststoff
- Oberteil zum Unterteil plombierbar
- Deckelschrauben unverlierbar
- Oberteil gerade, CEE-Steckdosen geneigt
- alle CEE-Steckdosen mit schraubenloser, wartungsfreier QUICK-CONNECT-Anschluss Technik
- Farben: Unterteil schwarz, Oberteil elektrograu (Gehäuseober-  
teil optional in den Farben gelb, rot oder blau)

**Bestell-Nr. 85000**
**Bestückung:**

3 Schutzkontaktsteckdosen 16A, 230V

**Leitungseinführung:**

Schutzkontaktstecker 16A, 230V  
mit 2 m Leitung H07RN-F3G2,5

**Bestell-Nr. 85006**
**Bestückung:**

2 Schutzkontaktsteckdosen 16A, 230V  
1 CEE-Steckdose 16A, 400V, 5p

**Leitungseinführung:**

CEE-Stecker 16A, 400V, 5p mit  
2 m Leitung H07RN-F5G2,5

**Bestell-Nr. 85007**
**Bestückung:**

2 Schutzkontaktsteckdosen 16A, 230V  
1 CEE-Steckdose 16A, 400V, 5p

**Absicherung:**

2 C-Automaten 16A, 1p  
1 C-Automat 16A, 3p  
1 FI 40/0,03A, 4p

**Leitungseinführung:**

CEE-Stecker 32A, 400V, 5p mit  
2 m Leitung H07RN-F5G4

**Bestell-Nr. 85002**
**Bestückung:**

3 Schutzkontaktsteckdosen 16A, 230V  
2 CEE-Steckdosen 16A, 400V, 5p

**Leitungseinführung:**

CEE-Stecker 16A, 400V, 5p mit  
2 m Leitung H07RN-F5G2,5

**Bestell-Nr. 85008**
**Bestückung:**

2 Schutzkontaktsteckdosen 16A, 230V  
1 CEE-Steckdose 16A, 400V, 5p  
1 CEE-Steckdose 32A, 400V, 5p

**Absicherung:**

2 C-Automaten 16A, 1p  
1 C-Automat 16A, 3p  
1 FI 40/0,03A, 4p

**Leitungseinführung:**

CEE-Stecker 32A, 400V, 5p mit  
2 m Leitung H07RN-F5G6

**Bestell-Nr. 85036**
**Bestückung:**

6 Schutzkontaktsteckdosen 16A, 230V

**Absicherung:**

6 C-Automaten 16A, 1p  
1 FI 40/0,03A, 4p

**Leitungseinführung:**

CEE-Stecker 32A, 400V, 5p mit  
2 m Leitung H07RN-F5G4




## Technische Informationen

- anschlussfertig verdrahtet
- Schutzart IP44
- alle Verteiler entsprechen der Norm DIN EN 61439 / IEC 61439

### Bestell-Nr. 85009

#### Bestückung:

3 Schutzkontaktsteckdosen 16A, 230V  
1 CEE-Steckdose 16A, 400V, 5p  
1 CEE-Steckdose 32A, 400V, 5p

#### Absicherung:

3 C-Automaten 16A, 1p  
1 C-Automat 16A, 3p  
1 FI 40/0,03A, 4p

#### Leitungseinführung:

CEE-Stecker 32A, 400V, 5p mit  
2 m Leitung H07RN-F5G6



### Bestell-Nr. 85221

#### Bestückung:

2 Schutzkontaktsteckdosen 16A, 230V  
1 CEE-Steckdose 16A, 400V, 5p  
1 CEE-Steckdose 32A, 400V, 5p  
1 Drehstromzähler 10/65A elektronisch

#### Absicherung:

2 C-Automaten 16A, 1p  
1 C-Automat 16A, 3p  
1 FI 40/0,03A, 4p

#### Leitungseinführung:

CEE-Stecker 32A, 400V, 5p mit  
2 m Leitung H07RN-F5G6



### Bestell-Nr. 85034

#### Bestückung:

4 Schutzkontaktsteckdosen 16A, 230V  
1 CEE-Steckdose 16A, 400V, 5p  
1 CEE-Steckdose 32A, 400V, 5p

#### Absicherung:

4 C-Automaten 16A, 1p  
1 C-Automat 16A, 3p  
1 FI 40/0,03A, 4p

#### Leitungseinführung:

CEE-Stecker 32A, 400V, 5p mit  
2 m Leitung H07RN-F5G6



### Bestell-Nr. 85005

#### Bestückung:

6 Schutzkontaktsteckdosen 16A, 230V

#### Absicherung:

1 FI 40/0,03A, 4p

#### Leitungseinführung:

CEE-Stecker 16A, 400V, 5p mit  
2 m Leitung H07RN-F5G2,5



## Nichtstationäre Prüfanlagen

Für Prüftechniker greift eine wichtige Neuregulierung der DIN EN 50191 / VDE 0104. Danach müssen nichtstationäre Prüfanlagen, die größere Spannungen als die erlaubte Berührungsspannung zu Prüfzwecken in elektrischen Anlagen einspeisen, zwingend mit einer externen Sicherheitseinrichtung ausgerüstet.

- mit einer externen Sicherheitseinrichtung ausgerüstet
- mit Warnlampe
- mit Reset-Start-Funktion
- mit Not-Aus-Schalter und Erdungsklemmen

### Bestell-Nr. 85045

#### Bestückung:

2 Schutzkontaktsteckdosen 16A, 230V  
1 CEE-Steckdose 16A, 400V, 5p  
1 Schlüssel-Taster / Reset-Start-Funktion  
1 RGB-LED Anzeige

#### Absicherung:

1 B-Automat 6A, 1p (Steuersicherung)  
1 FI 40/0,03A, 4p

#### Leitungseinführung:

CEE-Stecker 16A, 400V, 5p mit  
3 m Leitung 5G2,5

#### Zusätzliche Abgänge:

1 Not-Aus-Taster  
1 Erdungszange



### Bestell-Nr. 85075

#### Bestückung:

3 Schutzkontaktsteckdosen 16A, 230V  
1 Schlüssel-Taster / Reset-Start-Funktion  
1 RGB-LED Anzeige

#### Absicherung:

1 B-Automat 6A, 1p (Steuersicherung)  
1 FI 25/0,03A, 2p

#### Leitungseinführung:

Schutzkontaktstecker 16A, 230V mit  
3 m Leitung 3G2,5

#### Zusätzliche Abgänge:

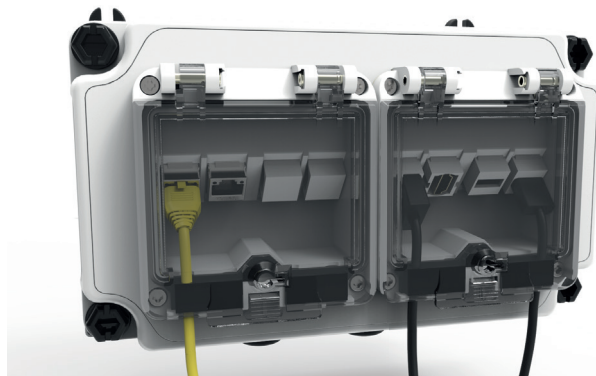
1 Not-Aus-Taster  
1 Erdungszange



- anschlussfertig verdrahtet
- Schutzart IP44
- alle Verteiler entsprechen der Norm DIN EN 61439 / IEC 61439

### VARIABOX-Erweiterung Netzwerkdose:

- Perfekte optische Integration in das vorhandene System
- Wahlweise mit RJ45, HDMI oder USB bestückbar
- Verschiedene Datentechnik-Einsätze verfügbar
- Mit Berührungsschutz
- Schutzart IP54
- Höhere Flexibilität in der Variabox Systemlandschaft
- Im gesteckten Zustand verschließbar und optional abschließbar
- Mit Beschriftungsfeldern



Die Datennetzwerkdose ist mit verschiedenen Einsätzen kompatibel.

Bestell-Nr. **893419**

#### Bestückung:

2 RJ45 CAT 6a unter Betätigungs-klappe, im gesteckten Zustand verschließbar

#### Leitungseinführung oben u. unten:

2 x M25 oben verschlossen  
2 x M25 unten  
1 x Kabelverschraubung mit Mehrfachdichteinsatz 2 x 8 mm



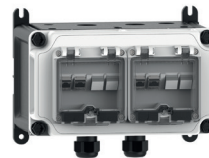
Bestell-Nr. **896346**

#### Bestückung:

4 RJ45 CAT 6a unter Betätigungs-klappe, im gesteckten Zustand verschließbar

#### Leitungseinführung oben u. unten:

1 x M12, 1 x M20, 2 x M25 oben  
1 x M12, 1 x M20, 2 x M25 unten  
2 x Kabelverschraubung M25 mit Mehrfachdichteinsatz 2 x 8 mm



Bestell-Nr. **895347**

#### Bestückung:

2 Schutzkontaktsteckdosen 16A, 230V  
2 RJ45 CAT 6a unter Betätigungs-klappe, im gesteckten Zustand verschließbar

#### Leitungseinführung oben u. unten:

1 x Kabelverschraubung M20 oben  
1 x Kabelverschraubung M25 mit Mehrfachdichteinsatz 2x8 mm oben  
1 x M20, 1 x M25 unten

#### Anschlussmöglichkeit:

für 1 Leitung bis 3 x 6 mm<sup>2</sup>



Bestell-Nr. **896347**

#### Bestückung:

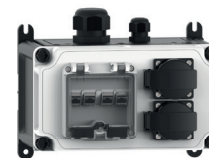
2 Schutzkontaktsteckdosen 16A, 230V  
4 RJ45 CAT 6a unter Betätigungs-klappe, im gesteckten Zustand verschließbar

#### Leitungseinführung oben u. unten:

1 x Kabelverschraubung M20 oben  
1 x Kabelverschraubung M32 oben mit Mehrfachdichteinsatz 4x8 mm  
1 x M20, 1 x M32 unten

#### Anschlussmöglichkeit:

für 1 Leitung bis 3 x 6 mm<sup>2</sup>



Bestell-Nr. **896329**

#### Bestückung:

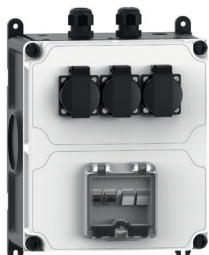
3 Schutzkontaktsteckdosen 16A, 230V  
2 RJ45 CAT 6a unter Betätigungs-klappe, im gesteckten Zustand verschließbar

#### Leitungseinführung oben u. unten:

1 x M12, 1 x M20 oben  
1 x Kabelverschraubung M25 oben  
1 x Kabelverschraubung M25 mit Mehrfachdichteinsatz 2 x 8 mm oben  
1 x M12, 1 x M20, 2 x M25 unten

#### Anschlussmöglichkeit:

für 1 Leitung bis 5 x 4 mm<sup>2</sup>



Bestell-Nr. **896400**

#### Bestückung:

2 Schutzkontaktsteckdosen 16A, 230V  
2 RJ45 CAT 6a unter Betätigungs-klappe, im gesteckten Zustand verschließbar

#### Absicherung:

2 C-Automaten 16A, 1p  
1 FI 40/0,03A, 4p

#### Leitungseinführung oben u. unten:

1 x M20, 1 x M25 oben  
1 x M20, 1 x M25 unten

#### Anschlussmöglichkeit:

für 1 Leitung bis 3 x 6 mm<sup>2</sup>



### AP-Netzwerkkompaktverteiler

- AP-Kunststoffgehäuse 140x100x90mm
- Mit Datenbetätigungsclappe zur Aufnahme von 4 Datenmodulen
- Mit 2x Kabeldurchführung TSS Multi M25

Bestell-Nr. **581338**



### Datenbetätigungsclappe

- Für maximal 4 Datenmodule
- Mit 4 Blindabdeckungen
- Mit Berührungsschutzklappe
- Im gesteckten Zustand verschließbar und optional abschließbar

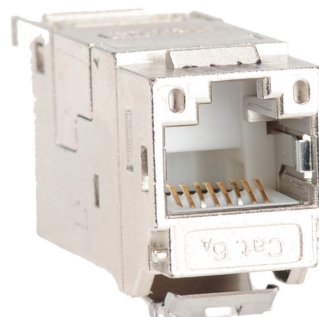
Bestell-Nr. **581276**



### Datenmodul RJ45 CAT 6a

- KeyStone-Modul
- 10 Gigabit-Ethernet
- Schneidklemme

Hersteller	Bestell-Nr.
BTR	<b>50003186</b>
R&M	<b>50002819</b>
AMP	<b>50003206</b>
Dätwyler	<b>50003208</b>
Corning	<b>50003209</b>
3M	<b>50003210</b>
Telegärtner	<b>50003211</b>



### Datenmodul USB 2.0 A/A

- KeyStone-Modul
- Farbe: schwarz

Bestell-Nr. **50003218**



### Datenmodul USB 2.0 A/B

- KeyStone-Modul
- Farbe: weiß

Bestell-Nr. **50003205**



### Datenmodul HDMI

- HDMI Doppel-Buchse
- KeyStone-Modul
- Vergoldete Kontakte
- Farbe: weiß

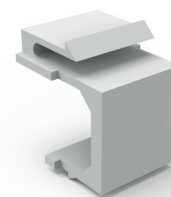
Bestell-Nr. **50003203**



### KeyStone Modul Abdeckung

- Farbe: weiß

Bestell-Nr. **20001402**

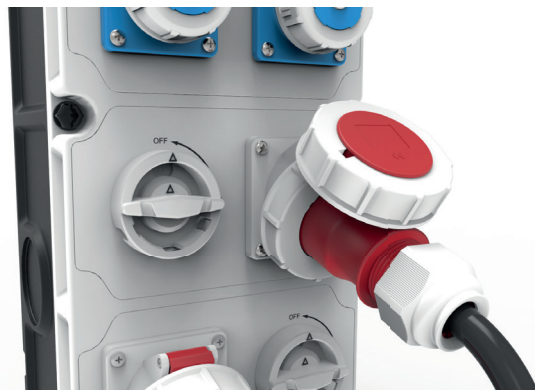




- anschlussfertig verdrahtet
- Schutzart IP44 / IP67
- alle Verteiler entsprechen der Norm DIN EN 61439 / IEC 61439

**VARIABOX-Erweiterung abschaltbar / verriegelt:**

- Perfekte optische Integration in das vorhandene System
- Bedienerfreundliche Anordnung bei mehreren Einheiten
- Mechanische Doppelverriegelung
- In 0-Stellung abschließbar
- Vernickelte Kontakte
- Hochwärmebeständiger Kontaktträger
- Höhere Flexibilität in der VARIABOX Systemlandschaft
- Geeignet für raue Umgebungsbedingungen
- Ausführungen in allen gängigen Uhrzeiten von 16A 3pol. bis 32A 5pol.
- Schutzarten IP44, IP54 und IP67



Abschaltbar verriegelte Flanschplatte im Detail.

Bestell-Nr. **896369**
**Bestückung:**

1 CEE-Steckdose 16A, 400V, 5p, IP44  
glv/Ni, abschaltbar verriegelt, in 0-Stellung  
abschließbar

**Absicherung:**

1 FI 40/0,03A, 4p

**Leitungseinführung oben u. unten:**

je 1 x M12, 1 x M20, 2 x M25

**Anschlussmöglichkeit:**

für 1 Leitung bis 5 x 6 mm<sup>2</sup>

Bestell-Nr. **896373**
**Bestückung:**

1 CEE-Steckdose 16A, 400V, 5p, IP44  
glv/Ni, abschaltbar verriegelt, in 0-Stellung  
abschließbar

**Absicherung:**

1 C-Automat 16A, 3p  
1 FI 40/0,03A, 4p

**Leitungseinführung oben u. unten:**

je 1 x M12, 1 x M20, 2 x M40

**Anschlussmöglichkeit:**

für 2 Leitungen bis 5 x 25 mm<sup>2</sup>

Bestell-Nr. **896370**
**Bestückung:**

1 CEE-Steckdose 32A, 400V, 5p, IP44  
glv/Ni, abschaltbar verriegelt, in 0-Stellung  
abschließbar

**Absicherung:**

1 FI 40/0,03A, 4p

**Leitungseinführung oben u. unten:**

je 1 x M12, 1 x M20, 2 x M32

**Anschlussmöglichkeit:**

für 1 Leitung bis 5 x 6 mm<sup>2</sup>

Bestell-Nr. **896374**
**Bestückung:**

1 CEE-Steckdose 32A, 400V, 5p, IP44  
glv/Ni, abschaltbar verriegelt, in 0-Stellung  
abschließbar

**Absicherung:**

1 C-Automat 32A, 3p  
1 FI 40/0,03A, 4p

**Leitungseinführung oben u. unten:**

je 1 x M12, 1 x M20, 2 x M40

**Anschlussmöglichkeit:**

für 2 Leitungen bis 5 x 25 mm<sup>2</sup>

Bestell-Nr. **896375**
**Bestückung:**

2 CEE-Steckdose 16A, 400V, 5p, IP44  
glv/Ni, abschaltbar verriegelt, in 0-Stellung  
abschließbar

**Absicherung:**

2 C-Automat 16A, 3p

**Leitungseinführung oben u. unten:**

je 1 x M12, 1 x M20, 2 x M40

**Anschlussmöglichkeit:**

für 2 Leitungen bis 5 x 25 mm<sup>2</sup>

Bestell-Nr. **896376**
**Bestückung:**

2 CEE-Steckdose 16A, 400V, 5p, IP44  
glv/Ni, abschaltbar verriegelt, in 0-Stellung  
abschließbar

**Absicherung:**

2 C-Automat 16A, 3p  
1 FI 40/0,03A, 4p

**Leitungseinführung oben u. unten:**

je 1 x M12, 1 x M20, 2 x M40

**Anschlussmöglichkeit:**

für 2 Leitungen bis 5 x 25 mm<sup>2</sup>


## Technische Informationen

- anschlussfertig verdrahtet
- Schutzart IP44 / IP67
- alle Verteiler entsprechen der Norm DIN EN 61439 / IEC 61439

### Bestell-Nr. 896378

#### Bestückung:

1 CEE-Steckdose 16A, 400V, 5p, IP44  
glv/Ni, abschaltbar verriegelt, in 0-Stellung  
abschließbar  
1 CEE-Steckdose 32A, 400V, 5p, IP44  
glv/Ni, abschaltbar verriegelt, in 0-Stellung  
abschließbar

#### Absicherung:

1 C-Automat 16A, 3p  
1 C-Automat 32A, 3p  
1 FI 40/0,03A, 4p

#### Leitungseinführung oben u. unten:

je 1 x M12, 1 x M20, 2 x M40

#### Anschlussmöglichkeit:

für 2 Leitungen bis 5 x 25 mm<sup>2</sup>



### Bestell-Nr. 896371

#### Bestückung:

1 CEE-Steckdose 16A, 400V, 5p, IP67  
glv/Ni, abschaltbar verriegelt, in 0-Stellung  
abschließbar

#### Absicherung:

1 FI 40/0,03A, 4p

#### Leitungseinführung oben u. unten:

je 1 x M12, 1 x M20, 2 x M25

#### Anschlussmöglichkeit:

für 1 Leitung bis 5 x 6 mm<sup>2</sup>



### Bestell-Nr. 896285

#### Bestückung:

1 CEE-Steckdose 16A, 400V, 5p, IP67  
glv/Ni, abschaltbar verriegelt, in 0-Stellung  
abschließbar

#### Absicherung:

1 C-Automat 16A, 3p  
1 FI 40/0,03A, 4p

#### Leitungseinführung oben u. unten:

je 1 x M12, 1 x M20, 2 x M40

#### Anschlussmöglichkeit:

für 2 Leitungen bis 5 x 25 mm<sup>2</sup>



### Bestell-Nr. 896372

#### Bestückung:

1 CEE-Steckdose 32A, 400V, 5p, IP67  
glv/Ni, abschaltbar verriegelt, in 0-Stellung  
abschließbar

#### Absicherung:

1 FI 40/0,03A, 4p

#### Leitungseinführung oben u. unten:

je 1 x M12, 1 x M20, 2 x M32

#### Anschlussmöglichkeit:

für 1 Leitung bis 5 x 6 mm<sup>2</sup>



### Bestell-Nr. 896368

#### Bestückung:

1 CEE-Steckdose 32A, 400V, 5p, IP67  
glv/Ni, abschaltbar verriegelt, in 0-Stellung  
abschließbar

#### Absicherung:

1 C-Automat 32A, 3p  
1 FI 40/0,03A, 4p

#### Leitungseinführung oben u. unten:

je 1 x M12, 1 x M20, 2 x M40

#### Anschlussmöglichkeit:

für 2 Leitungen bis 5 x 25 mm<sup>2</sup>



### Bestell-Nr. 896377

#### Bestückung:

2 CEE-Steckdose 16A, 400V, 5p, IP67  
glv/Ni, abschaltbar verriegelt, in 0-Stellung  
abschließbar

#### Absicherung:

2 C-Automat 16A, 3p  
1 FI 40/0,03A, 4p

#### Leitungseinführung oben u. unten:

je 1 x M12, 1 x M20, 2 x M40

#### Anschlussmöglichkeit:

für 2 Leitungen bis 5 x 25 mm<sup>2</sup>



**Kabelverschraubung**

- schwarz
- Schutzart IP67



Gewinde	Dichtbereich	Bestell-Nr.
M12	3-6 mm	<b>580647</b>
M20	8-13 mm	<b>580648</b>
M25	11-17 mm	<b>580649</b>
M32	15-21 mm	<b>580650</b>
M40	19-28 mm	<b>580651</b>
Mehrfachdicht- einsatz	für M25	2x8 mm <b>580652</b>
	für M32	4x8 mm <b>580653</b>
Verschlussstopfen für Mehrfachdichteinsatz VE 100 Stück		<b>581273</b>

**Kabelverschraubung mit Druckausgleich**

Durch den Einsatz von Druckausgleichs-Verschraubungen kann sich der Innendruck dem Umgebungsdruck anpassen. Die typgeprüfte Schutzart der Gehäuse bleibt dabei voll gewährleistet. Temperaturwechsel, starke Sonneneinstrahlung oder ein plötzlicher Wetterumschwung kann bei Kombinationen zu Kondenswasserbildung im Gehäuse führen. Grundsätzlich kann es bei allen geschlossenen Verteilern zu Kondenswasserbildung kommen. Je höher die Schutzart der Steckdosen-Kombination, desto wahrscheinlicher ist die Bildung von Kondenswasser. Wir empfehlen daher, gerade bei Verteilern der Schutzart IP67, den Einsatz von Druckausgleichs-Verschraubungen.

- minimierte Kondenswasserbildung und somit Reduzierung von Betriebsausfällen und von aufwändigen Reparaturen
- keine teure und wartungsintensive Belüftungstechnik
- keine Tropflöcher, die den Schutzgrad herabsetzen
- mit Lüftungskanälen für Druckausgleich
- schwarz
- Schutzart IP67



Gewinde	Dichtbereich	Bestell-Nr.
M20	6-13 mm	<b>580656</b>
M25	9-17 mm	<b>580657</b>
M32	13-21 mm	<b>580658</b>
M40	16-28 mm	<b>580659</b>

**Befestigungsset**

- für VARIABOX S - XL, MODBOX und MODBOX-Midi
- bestehend aus:
  - 4 Schrauben 6 x 60 mm
  - 4 Dübeln 8 x 51 mm

 Bestell-Nr. **580640**

- für VARIABOX XXL
- bestehend aus:
  - 6 Schrauben 6 x 60 mm
  - 6 Dübeln 8 x 51 mm

 Bestell-Nr. **580727**
**Befestigungsset**

**Schloßgarnitur**

- für OTC-Klappe
- mit langem Bügel Ø3,5 und 2 Schlüsseln

 Bestell-Nr. **580642**

**Schloßgarnitur**

- für Betätigungsklappe
- mit Schließzylinder und 2 Schlüsseln

 Bestell-Nr. **58037-BE**

**Trage-Standrahmen**

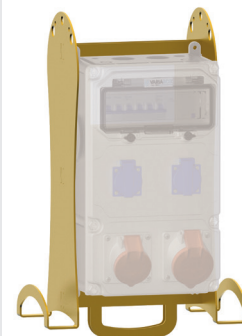
- Stahlrohr feuerverzinkt
- klappbar
- Gewicht 4 kg
- Abmessung: 350/570 x 780 x 540 mm (B x H x T)

 Bestell-Nr. **580643**

- für VARIABOX M, L, XL


**Hänge-Montageeinheit**

- für VARIABOX M und L
- Farbe gelb, RAL 1023

 Bestell-Nr. **580641**


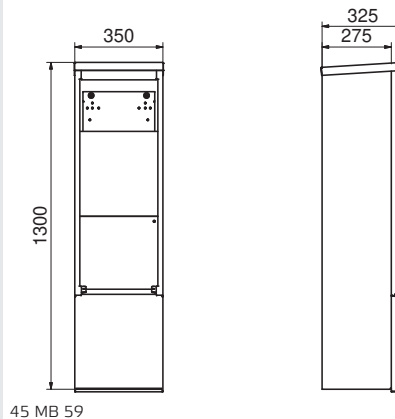


### Power-Port-Standverteiler ohne Tür

- Gehäusegröße: 1300 x 350 x 275 mm
- Gehäuse aus hochwertigem V2A-Edelstahl
- Oberfläche Strichschliff
- Montageplatte zur Aufnahme von VARIABOX und MODBOX-Midi
- verschiebbares Blendblech zur Abdeckung der Kabelzuleitungen
- Bodenplatte geeignet zur Sockelmontage
- optional in Farbe erhältlich

Bestell-Nr. **580589**

Schraubenset zur VARIABOX Montage  
Bestell-Nr. 581267



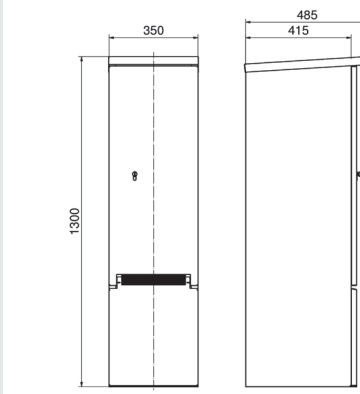
45 MB 59

### Power-Port-Standverteiler mit Tür

- Gehäusegröße: 1300 x 350 x 415 mm
- Gehäuse aus hochwertigem V2A-Edelstahl
- Oberfläche Strichschliff
- Tür mit Kastenschloss und Profilhalbzylinder, innen anscharniert
- Montageplatte zur Aufnahme von VARIABOX und MODBOX-Midi
- Bürstenverschluss verhindert das Eindringen von Schmutz und Staub bei geschlossener Tür
- Abgangsleitungen können über frontseitige Bürstensperre heraus geführt werden
- verschiebbares Blendblech zur Abdeckung der Kabelzuleitung
- Bodenplatte geeignet zur Sockelmontage
- optional in Farbe erhältlich

Bestell-Nr. **580508**

Schraubenset zur VARIABOX Montage  
Bestell-Nr. 581267

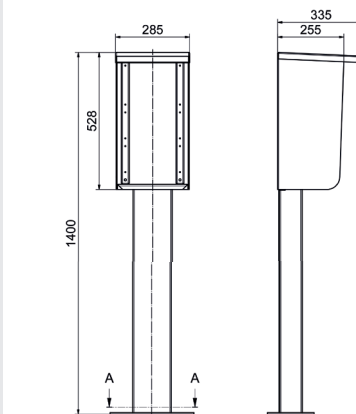


45 MB 55

### Standsäule mit Wetterschutzdach

- Gehäusegröße: 1400 x 285 x 255 mm
- Gehäuse aus hochwertigem V2A-Edelstahl
- Oberfläche Strichschliff
- Montageplatte zur Aufnahme von VARIABOX S, M und L
- Bodenplatte geeignet zur Sockelmontage
- optional in Farbe erhältlich

Bestell-Nr. **580860**



45 MB 64

### Wetterschutzdach

- Gehäuse aus hochwertigem V2A-Edelstahl
- mit Seitenwänden
- Oberfläche Strichschliff
- mit Montageplatte
- optional in RAL Farbe erhältlich

Bestell-Nr. **580511**

- für VARIABOX S,M,L  
Abmessungen: 545 x 286 x 328 mm

Bestell-Nr. **580529**

- für VARIABOX XL,XXL  
Abmessungen: 792 x 286 x 328 mm

Bestell-Nr. **580521**

- für VARIABOX L-DUO, XL-DUO  
Abmessungen: 662 x 516 x 328 mm



### Betonsockel

Bestell-Nr. **58370**

- für Bodenbefestigung der Power-Ports

Bestell-Nr. **581265**

- Schraubenset passend zur Befestigung  
Power-Port auf Betonsockel Typ 58370



 made  
 in  
 Germany



Einfach. Gut. Verbunden.

Bals Elektrotechnik GmbH & Co. KG  
D-57399 Kirchhundem-Albaum  
Telefon: +49 27 23/771-0  
Fax: +49 27 23/771-177/178  
E-mail: [info@bals.com](mailto:info@bals.com)  
Internet: [www.bals.com](http://www.bals.com)

Technische Änderungen und Druckfehler vorbehalten