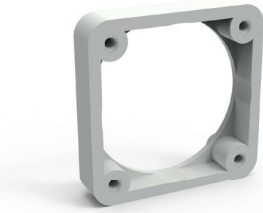


Zubehör

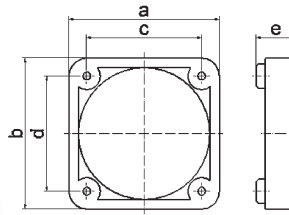


Montagerahmen

- zur Befestigung von Anbausteckdosen



1843

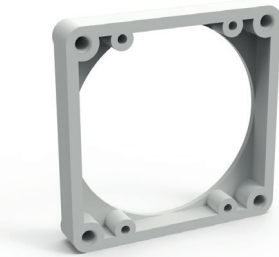


30 MB 182

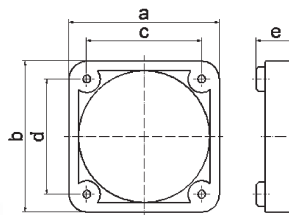
a	b	c	d	e	Bestell-Nr.
50	50	38	38	13	1843
54	54	44	44	10	1847
57	66	47	47	10	1848
60	60	50	50	10	1849
62	62	52	52	10	1850
62	70	52	60	10	1851

Montagerahmen

- zur Befestigung von Anbausteckdosen



187

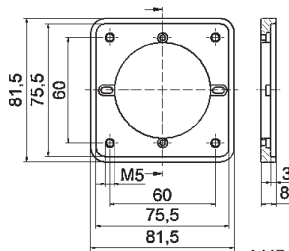
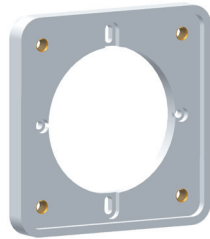


30 MB 182

a	b	c	d	e	Bestell-Nr.
70	70	60	60	12	187
71	80	52	70	10	1852
80	80	70	70	13	189
87	95	77	85	12	188
100	110	90	90	10	1854

Zwischenflansch

- für Anbausteckdosen 16A und 32A (gerade) mit Schraubklemme
- für Anbausteckdosen Quick-Connect 16A
- mit Flansch 75 x 75 mm
- Bohrlochabstand 60 x 60 mm



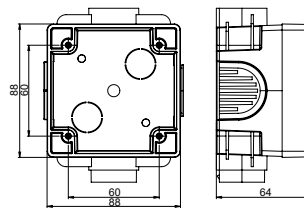
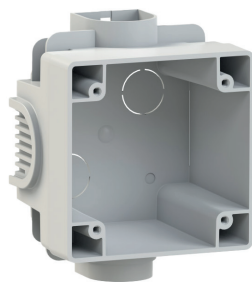
4 MB 256

Bestell-Nr.

182

Unterputz-Dose

- inkl. 4 Schrauben
- Farbe hellgrau
- horizontal aneinander reihbar, vertikal steckbar



Bestell-Nr.

1801

Leergehäuse

- Gehäusegröße 102 x 102 mm
- für Anbausteckdosen mit Flansch 75 x 75 mm
- Bohrlochabstand 60 x 60 mm



Bestell-Nr.

für Steckdose IP44 **18048**

für Steckdose IP67 **18049**

Berührungsschutzring

- für 63A 5p und 125A 5pol.
- zur Befestigung auf Kontaktträger von Anbausteckdosen



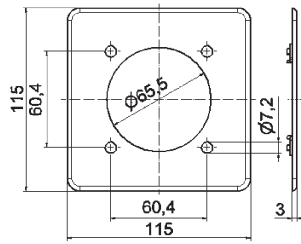
Bestell-Nr.

63A **580634**

125A **58058**

Montageflansch

- für Anbausteckdosen

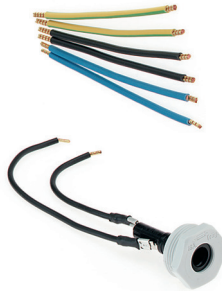


Bestell-Nr.

185-BE

4 MB 12

Zubehör TK-Kombi-Dose



Bestell-Nr.

Leitungssatz 16A **1863**

Leitungssatz 32A **1896**

G-Sicherungssockel 5x20mm DIN41671 **1862**

G-Schmelzeinsatz 6,3A **1864**

Ersatzdeckel Schutzkontaktsteckdose **33010594**

Aufhängeöse

- für Stecker und Kupplungen mit MULTI-GRIP Verschraubung

58401



Bestell-Nr.

für 16A	58400
für 32A	58401
für 63A und 125A	58402

MULTI-GRIP Verschraubung mit zusätzlicher Zugentlastung

- für Stecker und Kupplungen mit MULTI-GRIP Verschraubung



Bestell-Nr.

für 16A / 3pol., 4pol. TE + TE-Plus	29148
für 16A / 3pol., 4pol. QC + TLS	29148
für 16A / 5pol. TE + TE-Plus	29149
für 32A / 5pol. TE + TE-Plus	29150
für 63A / 3pol., 4pol., 5pol. TE + TE-Plus	29132
für 125A / 3pol., 4pol., 5pol. TE	29133

MULTI-GRIP Verschraubung mit zusätzlicher Zugentlastung

- in schwarz für Stecker und Kupplungen mit MULTI-GRIP-Verschraubung



Bestell-Nr.

für 16A / 3p, 4p TE + TE Plus	
16A / 3p, 4p, 5p QC + TLS	29951
für 16A / 5p TE + TE Plus	29151
für 32A / 5p TE + TE Plus	29152
für 63A / 3p, 4p, 5p TE + TE Plus	29153
für 125A / 3p, 4p, 5p TE	29154

Verschlusshaube

- für CEE-Stecker
- Schutzart IP67

832



Bestell-Nr.

16A / 3pol. TE	830
16A / 4pol. TE	835
16A / 5pol., 7pol. TE	831
32A / 3pol., 4pol. TE	837
32A / 5pol., 7pol. TE	832
63A / 3pol., 4pol., 5pol.	833
125A / 3pol., 4pol., 5pol.	834

Reduzierstück

- für Kabel kleiner Ø8mm geeignet
- für alle 16A Standard-Steckvorrichtungen mit MULTI-GRIP sowie Kleinspannung

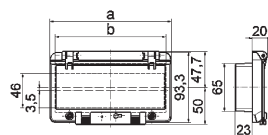
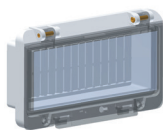


Bestell-Nr.

29129

Klappfenster

- selbstschließend
- mit Berührungsschutz
- Schutzart IP44
- bei Klappfenster für die Verwendung mit DIN-Schrauben (Bestell-Nr. 58036) an die Bestell-Nr. ...-GWE anhängen
- Schutzart IP67 bei Verwendung mit DIN-Schrauben



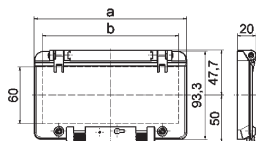
58009

30 MB 96

Moduleinheit	Maß a	Maß b	Bestell-Nr.
2	55,0	40,5	5881
4	91,0	76,5	5890
6	127,0	112,5	5899
8	162,0	147,5	58009
12	234,0	220,0	58018
13	257,5	248,5	58027

Klappfenster

- selbstschließend
- ohne Berührungsschutz
- Schutzart IP44
- bei Klappfenster für die Verwendung mit DIN-Schrauben (Bestell-Nr. 58036) an die Bestell-Nr. ...-GWE anhängen
- Schutzart IP67 bei Verwendung mit DIN-Schrauben



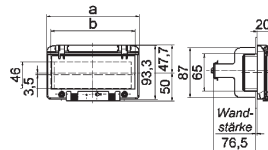
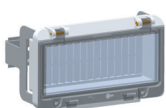
58010

30 MB 95

Moduleinheit	Maß a	Maß b	Bestell-Nr.
2	55,0	37,0	5882
4	91,0	73,0	5891
6	127,0	109,0	58001
8	162,0	144,5	58010
12	234,0	217,0	58019
13	257,5	240,0	58028

Klappfenster

- selbstschließend
- mit Berührungsschutz und Montagehalterung
- Schutzart IP44
- bei Klappfenster für die Verwendung mit DIN-Schrauben (Bestell-Nr. 58036) an die Bestell-Nr. ...-GWE anhängen
- Schutzart IP67 bei Verwendung mit DIN-Schrauben



30 MB 97

Moduleinheit	Maß a	Maß b	Bestell-Nr.
2	55,0	40,5	5885
4	91,0	76,5	5894
6	127,0	112,5	58004
8	162,0	147,5	58013
12	234,0	220,0	58022
13	257,5	248,5	58031

Schlossgarnitur

- Schutz gegen unbefugtes Benutzen durch nachrüstbares Schloss
- montierbar in Klappfenster

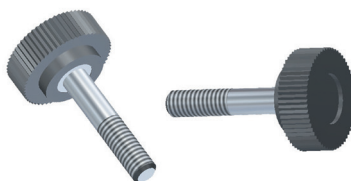


Bestell-Nr.

58037-BE

DIN-Schrauben

- für zusätzliche Verriegelung
- nachträglich montierbar
- Ausschließlich verwendbar in Betätigungsklappen mit der Bestell-Nr.-GWE.

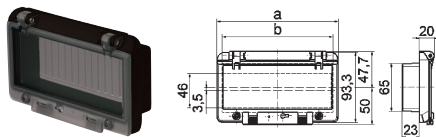


Bestell-Nr.

58036

Klappfenster

- selbstschließend
- mit Berührungsschutz
- mit Option für Schlossgarnitur



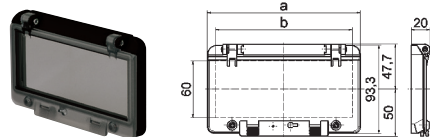
58110

30 MB 96

Moduleinheit	Maß a	Maß b	Bestell-Nr.
2	55,0	40,5	580138
4	91,0	76,5	58388
6	127,0	112,5	58590
8	162,0	147,5	58110
12	234,0	220,0	58111
13	257,5	248,5	58387

Klappfenster

- selbstschließend
- ohne Berührungsschutz
- mit Option für Schlossgarnitur



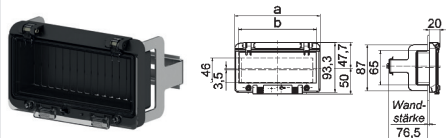
58502

30 MB 95

Moduleinheit	Maß a	Maß b	Bestell-Nr.
2	55,0	37,0	58511
4	91,0	73,0	580020
6	127,0	109,0	58503
8	162,0	144,5	58502
12	234,0	217,0	58602
13	257,5	240,0	58607

Klappfenster

- selbstschließend
- mit Berührungsschutz
- mit Option für Schlossgarnitur
- mit Montagehalterung



580143

30 MB 97

Moduleinheit	Maß a	Maß b	Bestell-Nr.
2	55,0	40,5	580137
4	91,0	76,5	58517
6	127,0	112,5	58141
8	162,0	147,5	580143
12	234,0	220,0	580144
13	257,5	248,5	580145

Schlossgarnitur

- für Stecker/ Kupplungen Typ 310634, 310635, 210950 und 210951
- mit langem Bügel und 2 Schlüsseln



Bestell-Nr.

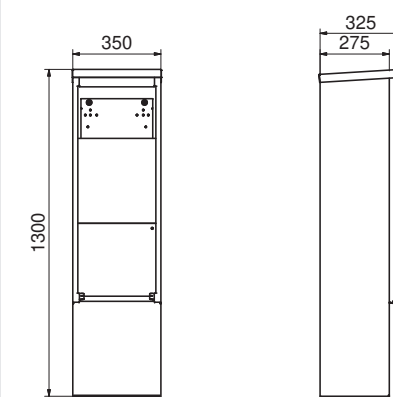
580642

Power-Port-Standverteiler ohne Tür

- Gehäusegröße: 1300 x 350 x 275 mm
- Gehäuse aus hochwertigem V2A-Edelstahl
- Oberfläche Strichschliff
- Montageplatte zur Aufnahme von VARIABOX und MODBOX-Midi
- verschiebbares Blendblech zur Abdeckung der Kabelzuleitungen
- Bodenplatte geeignet zur Sockelmontage
- optional in Farbe erhältlich

Bestell-Nr. **580589**

Schraubenset zur VARIABOX Montage
Bestell-Nr. 581267



45 MB 59

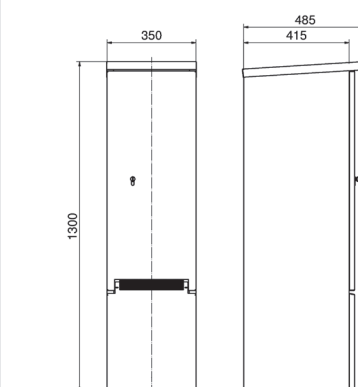


Power-Port-Standverteiler mit Tür

- Gehäusegröße: 1300 x 350 x 415 mm
- Gehäuse aus hochwertigem V2A-Edelstahl
- Oberfläche Strichschliff
- Tür mit Kastenschloss und Profilhalbzylinder, innen anscharniert
- Montageplatte zur Aufnahme von VARIABOX und MODBOX-Midi
- Bürstenverschluss verhindert das Eindringen von Schmutz und Staub bei geschlossener Tür
- Abgangsleitungen können über frontseitige Bürstensperre heraus geführt werden
- verschiebbares Blendblech zur Abdeckung der Kabelzuleitung
- Bodenplatte geeignet zur Sockelmontage
- optional in Farbe erhältlich

Bestell-Nr. **580508**

Schraubenset zur VARIABOX Montage
Bestell-Nr. 581267



45 MB 55

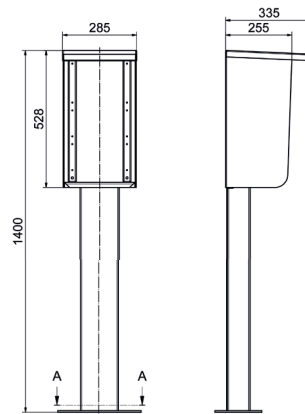


Standsäule mit Wetterschutzdach

- Gehäusegröße: 1400 x 285 x 255 mm
- Gehäuse aus hochwertigem V2A-Edelstahl
- Oberfläche Strichschliff
- Montageplatte zur Aufnahme von VARIABOX S, M und L
- Bodenplatte geeignet zur Sockelmontage
- optional in Farbe erhältlich

Bestell-Nr. **580860**

45 MB 64



Wetterschutzdach

- Gehäuse aus hochwertigem V2A-Edelstahl
- mit Seitenwänden
- Oberfläche Strichschliff
- mit Montageplatte
- optional in RAL Farbe erhältlich

Bestell-Nr. **580511**

- für VARIABOX S,M,L
- Abmessungen: 545 x 286 x 328 mm

Bestell-Nr. **580529**

- für VARIABOX XL,XXL
- Abmessungen: 792 x 286 x 328 mm

Bestell-Nr. **580521**

- für VARIABOX L-DUO, XL-DUO
- Abmessungen: 662 x 516 x 328 mm



Wetterschutz für EVOBOX-Verteiler

- verfügbar für alle EVOBOX-Gehäuse
- individuell an den Verteiler angepasst
- Seitenwände schwarz, Front- und Rückseite transparent

Auf Anfrage



Betonsockel

Bestell-Nr. **58370**

- für Bodenbefestigung der Power-Ports

Bestell-Nr. **581265**

- Schraubenset passend zur Befestigung Power-Port auf Betonsockel Typ 58370

Bestell-Nr. **58372**

- für Bodenbefestigung der Elektrotanschlusssäulen ø245mm



Bodenanker

- für Bodenbefestigung der Elektrotanschlusssäulen

Bestell-Nr. **581323**

- für Elektrotanschlusssäulen ø273mm

Bestell-Nr. **581324**

- für Elektrotanschlusssäulen ø324mm

Bestell-Nr. **581325**

- für Elektrotanschlusssäulen ø420mm



Kabelverschraubung

- schwarz
- Schutzart IP67



Gewinde	Dichtbereich	Bestell-Nr.
M12	3-6 mm	580647
M20	8-13 mm	580648
M25	11-17 mm	580649
M32	15-21 mm	580650
M40	19-28 mm	580651
Mehrfachdichteinsatz	für M25 2x8 mm	580652
	für M32 4x8 mm	580653
Verschlussstopfen für Mehrfachdichteinsatz VE 100 Stück		581273

Kabelverschraubung mit Druckausgleich

Durch den Einsatz von Druckausgleichs-Verschraubungen kann sich der Innendruck dem Umgebungsdruck anpassen. Die typgeprüfte Schutzart der Gehäuse bleibt dabei voll gewährleistet. Temperaturwechsel, starke Sonneneinstrahlung oder ein plötzlicher Wetterumschwung kann bei Kombinationen zu Kondenswasserbildung im Gehäuse führen. Grundsätzlich kann es bei allen geschlossenen Verteilern zu Kondenswasserbildung kommen. Je höher die Schutzart der Steckdosen-Kombination, desto wahrscheinlicher ist die Bildung von Kondenswasser. Wir empfehlen daher, gerade bei Verteilern der Schutzart IP67, den Einsatz von Druckausgleichs-Verschraubungen.

- minimierte Kondenswasserbildung und somit Reduzierung von Betriebsausfällen und von aufwändigen Reparaturen
- keine teure und wartungsintensive Belüftungstechnik
- keine Tropflöcher, die den Schutzgrad herabsetzen
- mit Lüftungskanälen für Druckausgleich
- schwarz
- Schutzart IP67



Gewinde	Dichtbereich	Bestell-Nr.
M20	6-13 mm	580656
M25	9-17 mm	580657
M32	13-21 mm	580658
M40	16-28 mm	580659

Befestigungsset

- für VARIABOX S - XL, MODBOX und MODBOX-Midi
- bestehend aus:
 - 4 Schrauben 6 x 60 mm
 - 4 Dübeln 8 x 51 mm

Bestell-Nr. **580640**

- für VARIABOX XXL
- bestehend aus:
 - 6 Schrauben 6 x 60 mm
 - 6 Dübeln 8 x 51 mm

Bestell-Nr. **580727**

Befestigungsset



Schloßgarnitur

- für OTC-Klappe
- mit langem Bügel Ø3,5 und 2 Schlüsseln

Bestell-Nr. **580642**



Trage-Standrahmen

- Stahlrohr feuerverzinkt
- klappbar
- Gewicht 4 kg
- Abmessung: 350/570 x 780 x 540 mm (B x H x T)

Bestell-Nr. **580643**

- für VARIABOX M, L, XL

Bestell-Nr. **580721**

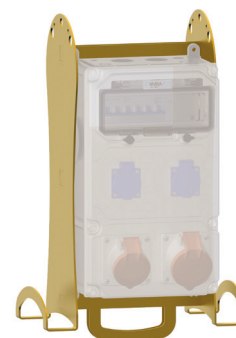
- für MODBOX und MODBOX-Midi



Hänge-Montageeinheit

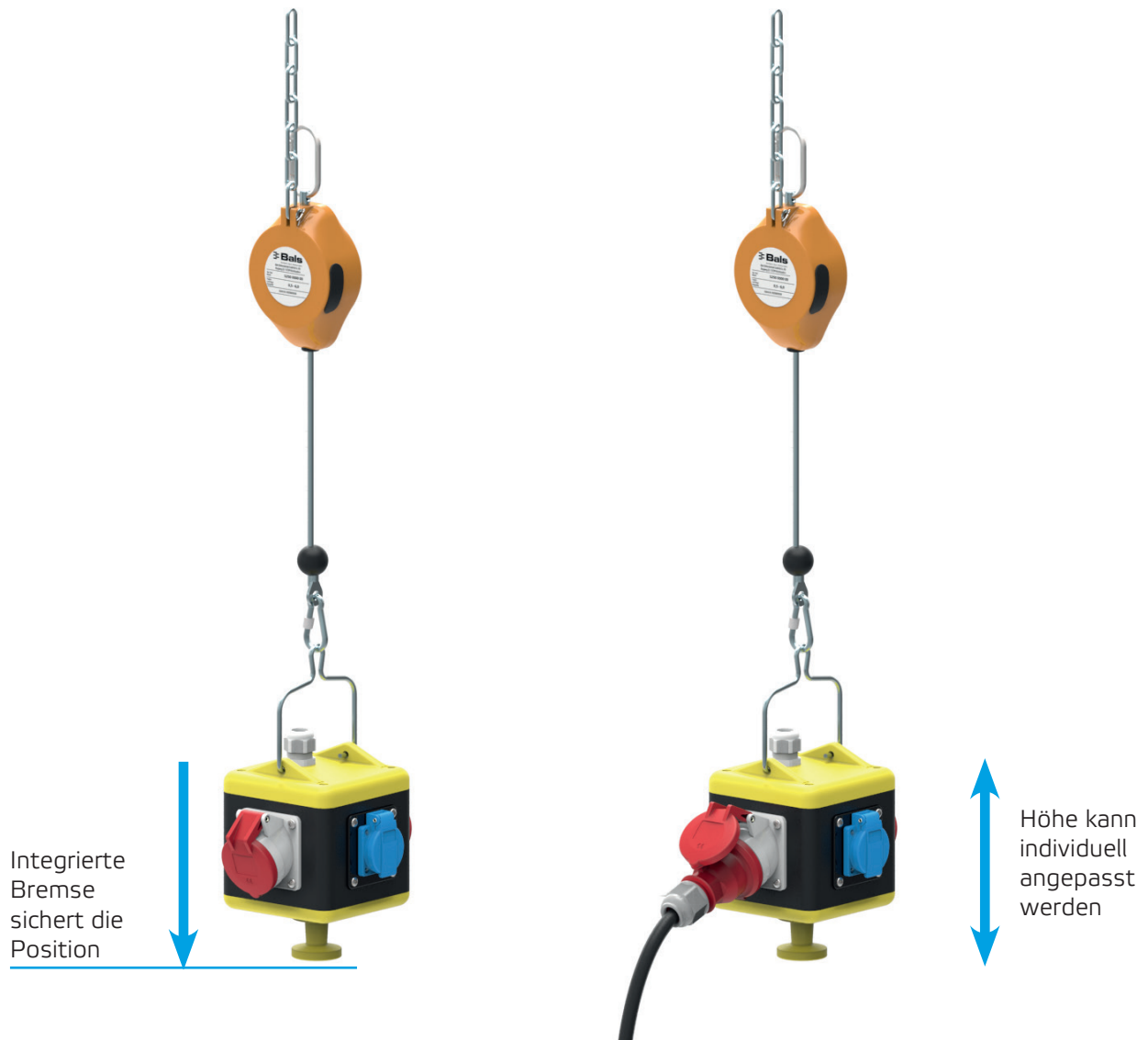
- für VARIABOX M und L
- Farbe gelb, RAL 1023

Bestell-Nr. **580641**

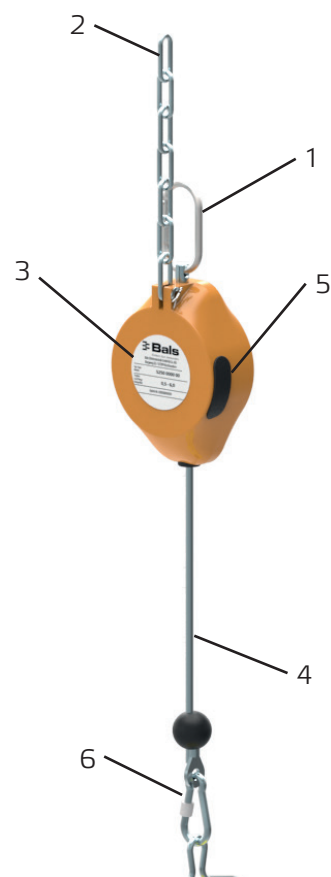


Positionierer

Der Positionierer ist ein effektiver Helfer im Bereich Arbeitsplatzergonomie: Durch ihn ist eine einfache, höhenvariable Positionierung von Versorgungseinheiten endlich unkompliziert möglich. Die leichtgängige Höhenverstellbarkeit ermöglicht eine ergonomische Bereitstellung der Energieversorgung. Die Bremskraft lässt sich unkompliziert über die seitliche Einstellschraube verstellen. Mit diesem Produkt positionieren Sie die Bals Energieverteiler noch einfacher und flexibler in ihrem Einsatzgebiet. Ein einfaches Anheben oder Herunterziehen genügt, um die Höhe individuell anzupassen.



Durch den Positionierer wird das Verletzungsrisiko durch herunterhängende Versorgungseinheiten extrem minimiert. Je nach Gebrauch kann die angehängte Einheit bequem in der Höhe variiert werden. Die integrierte Bremse sorgt dafür, dass die Position sicher gehalten wird – und das auch bei sich änderndem Gewicht durch z.B. Ein- oder Ausstecken von Druckluftschläuchen. Das aus einem Spezialkunststoff gefertigte Gehäuse ist extrem schlagfest und damit auch für den Einsatz in einer sehr rauen Produktionsumgebung geeignet.



- 1 Sicherheitsaufhängung
- 2 Absturzsicherung
- 3 Typenschild
- 4 elastische Seileinzugsbegrenzung
- 5 Abdeckung (Einstellschraube Bremse)
- 6 Lasthaken

Ausführung:

Gehäuse aus extrem schlagfestem Spezialkunststoff
Lastanbringung über sicheren Schraubkarabinerhaken
Bremskraft über seitliche Einstellschraube verstellbar

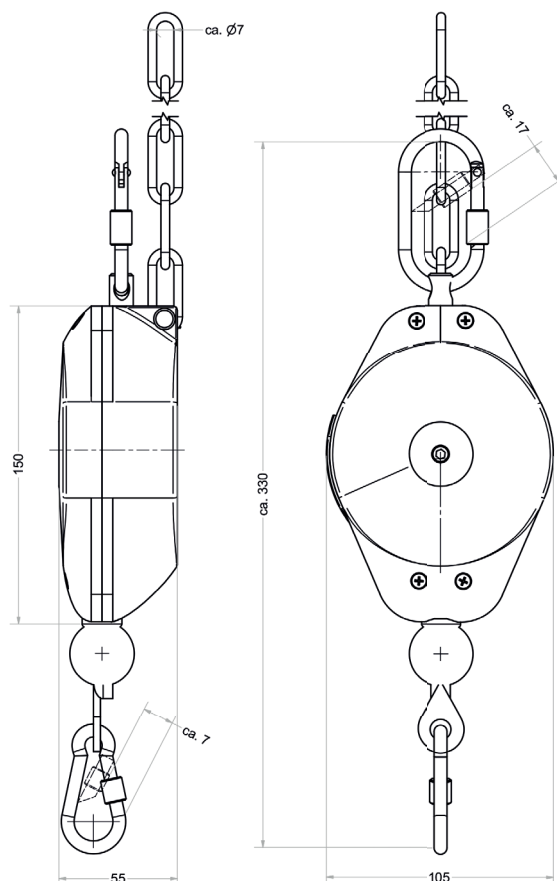
Sicherheitseinrichtung:

- serienmäßige Absturzsicherung
- Vernietete Spezialfeder zur Rückholung des Trageisls
- Isolierte Aufhängung
- Sehr formstabile Konstruktion

Technische Parameter:

- Eigengewicht: 0,8 kg
- Seilauszug: 1,5 Meter
- Tragfähigkeit min. - max.: 2,0 - 7,0kg

Art.-Nr.: 581433



made
in
Germany



Einfach. Gut. Verbunden.

Bals Elektrotechnik GmbH & Co. KG
D-57399 Kirchhundem-Albaum
Telefon: +49 27 23/771-0
Fax: +49 27 23/771-177/178
E-mail: info@bals.com
Internet: www.bals.com

Technische Änderungen und Druckfehler vorbehalten