

SPOT ON!

DAS MAGAZIN

#4/2021

TRENDS

ANWENDUNGEN

PRODUKTE

 DEKOLIGHT

Es gelten unsere Allgemeinen Geschäftsbedingungen. Preise sind Brutto-Verkaufspreise inkl. MwSt.
Diese Angebote sind nicht mit anderen Angeboten / Rabatten kombinierbar. Alle Artikel werden grundsätzlich ohne Leuchtmittel ausgeliefert, es sei denn, die Produktbeschreibung sieht etwas anderes vor.
Irrtümer und Lieferbarkeit vorbehalten. Lieferung nur solange der Vorrat reicht.

SPOT ON!

DAS MAGAZIN

VON BITS & BYTES



Herzlich Willkommen zur neuen Ausgabe des SpotOn Magazins! Nachdem die vorherige Ausgabe ganz im Zeichen der DEKO-LIGHT Hausmesse stand, kehren wir nun wieder zur gewohnten Mischung zurück: zahlreiche neue Produkte, tolle Referenzen, Neues aus dem Unternehmen und interessante Einblicke in die Lichtbranche.

Kennen Sie WIBU-Systems? Der IT-Spezialist aus Karlsruhe ist ein echter Hidden Champion, dessen Produkte auf der ganzen Welt täglich im Einsatz sind, ohne dass wir uns dessen bewusst sind. Im Sommer bezog WIBU-Systems seinen Firmenneubau, der vom Foyer bis hinauf zur Penthouse-Wohnung mit unseren Lichtlösungen ausgestattet wurde. Eine tolle Referenz, nachzulesen ab Seite 40.

Auch bei unseren Produktneuheiten dreht sich diesmal alles um gewerbliche Leuchten. Die Vielfalt an Anwendungsbereichen und Möglichkeiten überrascht mich immer wieder. Ob moderne Arbeitsplatzleuchte, Miniaturleuchten für Vitrinen und Schaufenster oder der klassische Strahler für Produktionshallen – ab Seite 08 erfahren Sie mehr.

Besucher unserer Hausmesse im September konnten unseren neuen Showroom bereits vor Ort besichtigen. Jetzt können Sie unser Schmuckstück auch virtuell in 3D besuchen! Was der virtuelle Showroom alles zu bieten hat, erfahren Sie ab Seite 34.

Freuen Sie sich mit uns auf die neue Ausgabe des SpotOn-Magazins – auf Licht in all seinen Spielarten, Anwendungsszenarien und Technologien.

Herzlichst,

Janosch Sohns

1

SPECIAL



GEWERBLICHE LEUCHTEN 04

Was zeichnet eine moderne gewerbliche Leuchte aus?



EINE FÜR ALLES 06

Anwendungsbeispiele für unsere Stromschienensysteme

2

PRODUKTNEUHEITEN



NOTLEUCHTEN 08

Neu im Sortiment:
Not- und Sicherheitsleuchten

NOTBELEUCHTUNG: PLANUNGSBASIS 12

Wie werden Rettungswege beleuchtet?
Wo müssen Notausgangsleuchten sitzen?

D PROFESSION 14

Modernes Arbeitslicht, das sie kaum bemerken

ALTAIS 16

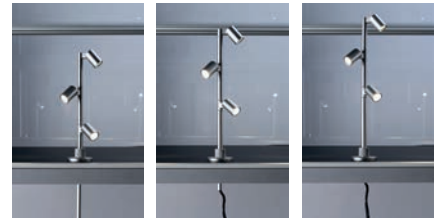
Schlagfest in allen Lichtfarben

ALUDRA 18

Starkes Licht aus großer Höhe

DRACONIS 20

Modulare Deckenleuchte für jedes Szenario



HERCULIS 22

Kleine Helfer, große Wirkung

ADHARA 26

Tischleuchten-Klassiker – neu interpretiert

EVENT-PANEL 28

Schlanke Pendelleuchte oder Designelement?

MADERA 30

Die Zeitgeist-Leuchte in Güteklasse A

3

UNTERNEHMEN



VIRTUELLER SHOWROOM 34

Ab sofort können Sie unseren neuen Showroom auch virtuell besuchen

NEU IM UNTERNEHMEN 38

Wir begrüßen Denise Lofent und Tim Weller im Innendienst

HALLO VANESSA 39

Unsere Auszubildende Vanessa Meyer im Kurzinterview

4

LICHTLÖSUNGEN



WIBU-SYSTEMS 40

Alles über die Beleuchtung am neuen Firmensitz des IT-Spezialisten

PROFIL ODER LEUCHE? 46

Individuelle LED-Profile mit edlem Aluminium-Korpus

HERR DER PROJEKTE 47

Ihr neuer Ansprechpartner für Projekte: Andre Ammersken



LAUFEN AUF LICHT 48

Eine Eislauffläche mit integrierten LED-Stripes

5

FORUM



DEKO-LIGHT HAUSMESSE 2021 52

Wir blicken zurück auf einen rundum gelungenen Tag

WUSSTEN SIE SCHON? 54

Wer wird der Sieger unseres linearen Lichtrennens?



MEIN LIEBLING 55

DEKO-LIGHT Mitarbeiter präsentieren ihr Lieblingsprodukt



MARCS TECHNIK-ECKE 56

Unser Technik-Experte Marc Dicker gibt Tipps zu LED-Leuchten & Netzgeräten

KREUZWORTRÄTSEL 80

Finden Sie das Lösungswort? Inklusive Gewinnspiel!

GEWERBLICHE LEUCHTEN

EINE MODERNE ARBEITSWELT VERLANGT NACH MODERNEN LICHTLÖSUNGEN – VOM BÜROKOMPLEX ÜBER HOTELS BIS ZUR FERTIGUNGSHALLE.

Die Anforderungen an gewerblich genutzte Leuchten – auch Industrieleuchten genannt – waren lange Zeit überschaubar: lichtstark sollten sie sein, zuverlässig und wartungsarm und dabei den aktuellen Richtlinien und Normen entsprechend. Diese Kernfaktoren gelten heute zwar unverändert (und im Hinblick auf die Energieeffizienz sogar umso mehr). Doch neben diesen rein funktionalen Eigenschaften erwarten moderne Anwender – ob in Produktions- und Lagerhallen, in Büroräumen, Hotels und Restaurants oder in Verwaltungs- und Bildungseinrichtungen – im Jahr 2021 weitaus mehr von einer gewerblichen Leuchte.

Selbstverständlich müssen gewerbliche Leuchten in erster Linie klar definierte Richtlinien und Normen erfüllen, um etwa die Sicherheit am Arbeitsplatz oder im öffentlichen Raum zu gewährleisten. Gleichzeitig haben sich durch neue Licht-Technologien und Erkenntnisse aus verschiedenen wissenschaftlichen Disziplinen die Ansprüche an gewerbliche Leuchten stark erweitert. HCL (Human Centric Lighting) oder die Blendfreiheit nach UGR sind nur zwei Stichworte, welche die Qualität moderner Gewerbelichtlösungen mitbestimmen. Zudem spielt auch die ästhetische Komponente eine immer wichtigere Rolle – nicht nur in offensichtlichen Einsatzgebieten in Gastronomie & Hotellerie, sondern auch in Verwaltungsgebäuden und sogar Fertigungshallen, die mit deutlich mehr Kenntnis der Arbeitsökonomie und Aufmerksamkeitsforschung geplant werden als früher. Durch den Siegeszug der LED haben Hersteller heute weitaus mehr Gestaltungsspielraum bei der Entwicklung technischer Leuchten, um die gestiegenen Anforderungen passgenau zu erfüllen.



DAS PERFEKTE ARBEITSLICHT...

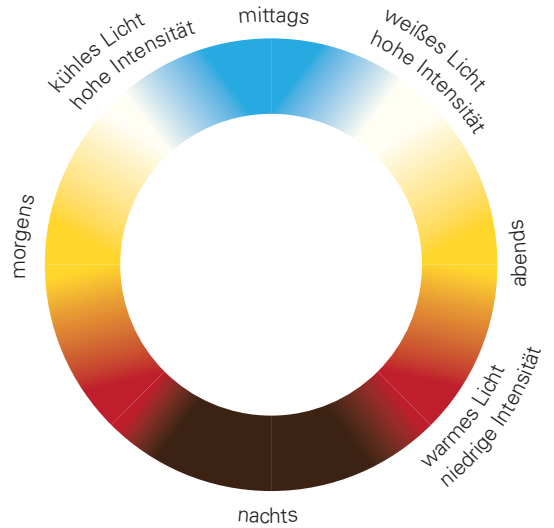
...hängt von diversen Faktoren ab und ändert sich je nach Anforderung, Raum und Tageszeit. Grundsätzlich muss eine gewerbliche Leuchte die Arbeitsabläufe der Menschen unterstützen – ob bei der Montage eines Autos oder bei der Arbeit am Computer an einem Büroschreibtisch.

Gleiches gilt für Kindergärten, Schulen und Universitäten – auch hier muss das Licht lange Konzentrationsphasen unterstützen, ohne als störendes Element wahrgenommen zu werden. Um dies zu erreichen, gibt es diverse Werte und Kennzahlen, die zum Teil erst durch die neuen technologischen Möglichkeiten im Lichtbereich entstanden sind. Im Folgenden möchten wir Ihnen einige davon vorstellen.



HCL

HCL steht für „Human Centric Lighting“ und meint die Simulation von Lichtsituationen entsprechend des biologischen Tag-Nacht-Rhythmus des Menschen. HCL stimmt künstliches Licht in Innenräumen auf das natürliche Tageslicht ab und fördert Wohlbefinden, Stimmung und Gesundheit. Bereits jetzt lassen sich zahlreiche DEKO-LIGHT Leuchten in eine HCL-Steuerung einbinden, um die Lichtfarben an den Biorhythmus anzupassen. Zudem lassen sich auch mehrere LED-Stripes in verschiedenen Lichtfarben in einem Profil kombinieren und so in die HCL-Lichtplanung integrieren.



DALI

DALI (Digital Addressable Lighting Interface) ist ein Protokoll zur Steuerung von lichttechnischen Betriebsgeräten. Über DALI dimmbare Leuchten lassen sich flexibel in Licht-/Objekt-Management-Systeme einbinden. Der große Vorteil liegt in der Verkabelung: über DALI lassen sich alle Leuchten in einem Strang individuell adressieren und steuern. Doch auch für einzelne Leuchten bietet sich diese Variante an: hierfür existieren DALI-Dimmer ohne Adresse, die das Netzgerät direkt ansprechen.



IK

Der IK-Wert gibt an, wie stoß- und schlagsicher eine Leuchte bzw. bestimmte Bauteile sind. IK00 bietet keinerlei Schutz gegen äußere mechanische Beanspruchungen, IK10 bzw. IK10+ bedeutet, dass die Leuchte einem 5 bzw. 10 kg schweren Prüfgewicht aus 40 bzw. 50 cm standhält. Neben der IP-Schutzart wird der IK-Wert bei Ausschreibungen und Montagen im öffentlichen Raum immer häufiger gefordert.



RA

Der Farbwiedergabeindex Ra bezeichnet das Maß der Übereinstimmung der wahrgenommenen Lichtfarbe zwischen einer vorhandenen Lichtsituation und einer Bezugslichtquelle. Je geringer die Abweichung, desto besser die Farbwiedergabe. Eine Lichtquelle mit Ra 100 gibt alle Farben exakt wieder. Je niedriger der Ra-Wert, desto weniger präzise werden die Farben wiedergegeben.



UGR

Je kleiner der UGR-Wert, desto blendfreier strahlt eine Leuchte ihr Licht ab. Vor allem in Büroräumen sollten Sie Leuchten mit einem UGR-Wert kleiner 19 einsetzen, um störende Reflexionen zu vermeiden. Bei der Ermittlung des UGR-Werts eines kompletten Raums spielen zusätzliche Faktoren wie die Wandfarbe(n) und die Oberflächenbeschaffenheit eine Rolle.



RA 70-80 mittlere Farbwiedergabe



RA 80-90 gute Farbwiedergabe



RA 90-100 sehr gute Farbwiedergabe

EINE FÜR ALLES

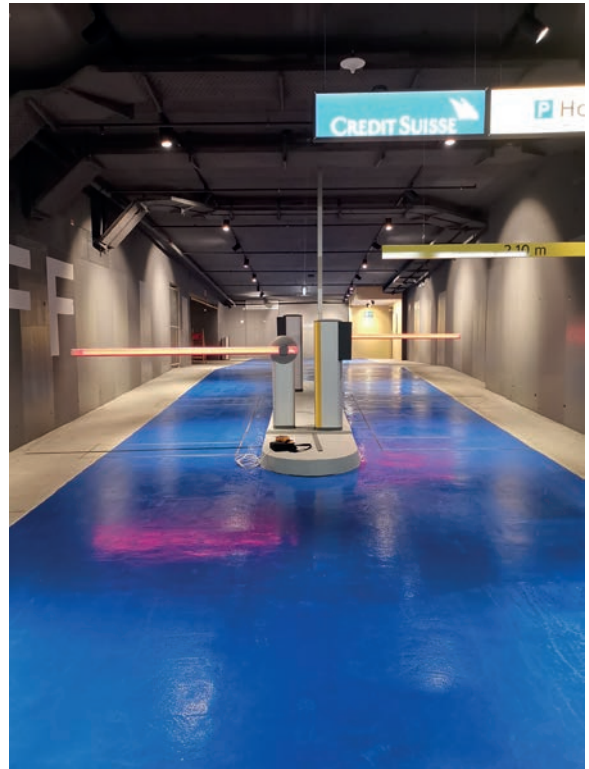
STROMSCHIENEN SIND VIELSEITIGE ARBEITSTIERE, DIE DANK IHRER FLEXIBILITÄT NAHEZU ÜBERALL ZUM EINSATZ KOMMEN KÖNNEN. WIR LIEFERN EIN PAAR ANREGUNGEN.

Stromschienensysteme finden sich bereits seit längerer Zeit in Büros oder im Einzelhandel und sind in ihrer Flexibilität unschlagbar: einmal installiert, lassen sich Leuchten ohne zusätzlichen Montageaufwand versetzen und so an sich verändernde Raumsituationen anpassen. Da der Strom in der Schiene mitgeführt wird, gehört die Frage nach dem vorhandenen Stromanschluss an Decken der Vergangenheit an. Doch auch im privaten Wohnbereich entdecken immer mehr Architekten, Lichtplaner und Bauherren die Vorteile von Stromschienensystemen. Im Folgenden möchten wir Ihnen zeigen, welche Projekte und Anwendungen unsere Kunden mit unseren Stromschienensystemen realisiert haben. Die Spanne reicht von der klassischen Shopbeleuchtung bis zur individuellen Designlösung.



Effektvoll:

Das umlaufende Schienensystem setzt die Farbfolien in einem sonst schlichten Treppenhaus in Szene.



Richtungsweisend:

Eine Parkgarage ist ein funktionaler Ort, der mittels einer Stromschienenbeleuchtung nicht nur den Weg weist, sondern auch viel von seiner kühlen Atmosphäre verliert.



Hingucker:

Wer kreativ ist und die Gegebenheiten vorfindet, kann mit einer schlichten Stromschiene einen modernen Design-Gegenpol zur historischen Gewölbekeller-Architektur setzen.



Verkaufsfördernd:

Die klassische Shop-beleuchtung mittels Stromschiene unterstützt die Produkt-präsentation und erhöht im Idealfall die Verkaufszahlen.



Foto: Daniel Visser/Architekturfotografie, Karlsruhe

Sinnstiftend:

In der offen gestalteten Schulbibliothek mit hohen Decken sorgen dezente Stromschiensysteme in weißer Farbausführung für ideale Lichtbedingungen, wenn das Tageslicht nicht ausreicht.

2

PRODUKTNEUHEITEN



EIN LICHT IN HÖCHSTER NOT

AB SOFORT FÜHRT DEKO-LIGHT AUCH NOTLEUCHTEN IN SEINEM PORTFOLIO. WIR ZEIGEN IHNEN DIE WICHTIGSTEN VERTRETER.

Jeder kennt sie – die grünen Notausgangsleuchten, die mit einem Piktogramm den Ausgang aus einem Gebäude weisen. Im besten Fall müssen sich Besucher und Gäste keine Gedanken um diesen speziellen Leuchtentyp machen. Für Betreiber von öffentlichen Gebäuden, wie Arbeitsstätten, Veranstaltungsstätten und Verkaufsstätten, aber auch im privaten Bereich, gilt das Gegenteil, den selbst die einfachste Einzelbatterieleuchte muss regelmäßig überprüft werden. Auf den folgenden Seiten erläutern wir Ihnen, welche Arten der Notbeleuchtung es gibt, wie diese überwacht werden und was es bei der Lichtplanung der Notbeleuchtung zu beachten gilt. Im Folgenden erhalten Sie einen Überblick, welche Notleuchten DEKO-LIGHT seit kurzem im Programm hat.



ALMAAZ

Die ALMAAZ ist eine klassische Notleuchte mit Piktogrammset und dient zur Kennzeichnung des Fluchtwegs. Als Einzelbatterieleuchte mit Autotestfunktion führt die ALMAAZ – erhältlich in flacher und Kegel-Ausführung – einen Teil der vorgeschriebenen DIN-Funktionsprüfungen selbstständig durch und meldet Störungen über einen integrierten Summer. Je nach Anwendung lässt sich die ALMAAZ über das drehbare Gehäuse an der Decke oder Wand montieren. Noch flexibler wird die Notleuchte durch die mitgelieferten Piktogramme, die Fluchtwege in alle Himmelsrichtungen anzeigen. Optional erhältlich sind zudem austauschbare Sonderpiktogramme (Verbandskasten, Feuerlöscher).



Quick facts:

- Erkennungsweite 27m
- Einzelbatterietechnik mit LiFePO4 Batterie
- Autotestfunktion mit Summer
- drehbares Gehäuse für Decken- oder Wandmontage
- inkl. wechselbarem Piktogrammset in alle Richtungen

2

ALSAFI

Die ALSAFI ist nicht nur breiter als die ALMAAZ (360 mm statt 283 mm), sondern lässt sich dank der integrierten Ausbrüche für die Pendelbefestigung auch frei im Raum von der Decke oder einer Querstrebe abhängen.

PRODUKTNEUHEITEN



Quick facts:

- Erkennungsweite 16m
- Einzelbatterietechnik mit LiFePO4 Batterie
- Autotestfunktion mit Summer
- drehbares Gehäuse für Decken- oder Wandmontage
- Ausbrüche für Pendelbefestigung
- Reflektor mit Scharnieren
- inkl. wechselbarem Piktogrammset in alle Richtungen



ALMACH

Die ALMACH besitzt als Notleuchte eine andere Funktion: sie zeigt nicht den Rettungsweg an, sondern beleuchtet Gänge und Flächen mit ihrer Speziallinse für die Flächenbeleuchtung. Als Gewinner des Red Dot Design Awards beweist die ALMACH zudem, dass eine Notbeleuchtung auch optisch überzeugen kann.



Quick facts:

- Einzelbatterietechnik mit LiFePO4 Batterie
- SK II / III bei INSiLIA-Technik
- 3h/8h Überbrückungszeit
- einfache Klickmontage
- drehbar

ALNAIR

Die ALNAIR ist die optisch dezente Deckeneinbauvariante der ALMACH, verfügt über die gleiche Speziallinse und dient ebenfalls wahlweise zur Beleuchtung von Flächen oder Gängen.

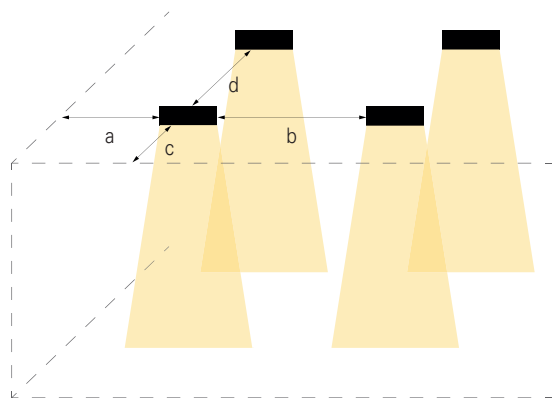


Quick facts:

- Durchmesser: 78 mm
- Einzelbatterietechnik mit LiFePO4 Batterie
- SK II / III bei INSiLIA-Technik
- 3h/8h Überbrückungszeit

LICHTTECHNISCHE DATEN

Montagehöhe	Flächenbeleuchtung						Rettungsweglinse					
	a		b		c		d		c		d	
	1 W	2 W	1 W	2 W	1 W	2 W	1 W	2 W	1 W	2 W	1 W	2 W
2,5 m	3,50	3,92	7,84	8,84	2,72	3,03	6,05	7,00	5,02	5,77	11,54	13,46
3,0 m	3,78	4,37	9,09	9,82	3,05	3,52	6,79	7,83	5,55	6,33	12,65	14,60
3,5 m	3,97	4,93	9,85	11,04	3,33	3,83	7,66	8,52	5,98	7,07	14,15	16,26
4,0 m	3,81	5,24	10,48	12,16	3,56	4,09	8,18	9,41	6,32	7,75	15,50	17,74
4,5 m	-	5,50	10,99	13,19	3,73	4,45	8,90	10,24	6,12	8,37	16,74	19,09
5,0 m	-	5,50	11,00	14,14	3,87	4,62	9,56	11,00	-	8,57	-	20,30
5,5 m	-	-	-	15,00	-	4,91	-	11,69	-	8,72	-	21,39
6,0 m	-	-	-	15,23	-	5,17	-	12,32	-	8,82	-	22,38
6,5 m	-	-	-	15,37	-	5,41	-	12,90	-	8,56	-	23,27
7,0 m	-	-	-	15,99	-	5,43	-	13,42	-	-	-	-
7,5 m	-	-	-	15,98	-	5,61	-	13,89	-	-	-	-



- a: Abstand von Leuchte [schmale Seite] zu Wand
- b: Abstand von Leuchte [schmale Seite] zu Leuchte [schmale Seite]
- c: Abstand von Leuchte [lange Seite] zu Wand
- d: Abstand von Leuchte [lange Seite] zu Leuchte [lange Seite]

2

NOTBELEUCHTUNG: PLANUNGSBASISCS

PRODUKTNEUHEITEN

WER DIE NOTBELEUCHTUNG IN SEINE LICHTPLANUNG INTEGRIEREN MÖCHTE, MUSS GENAU NACH VORSCHRIFT VORGEHEN. WIR ERKLÄREN DIE BASICS.

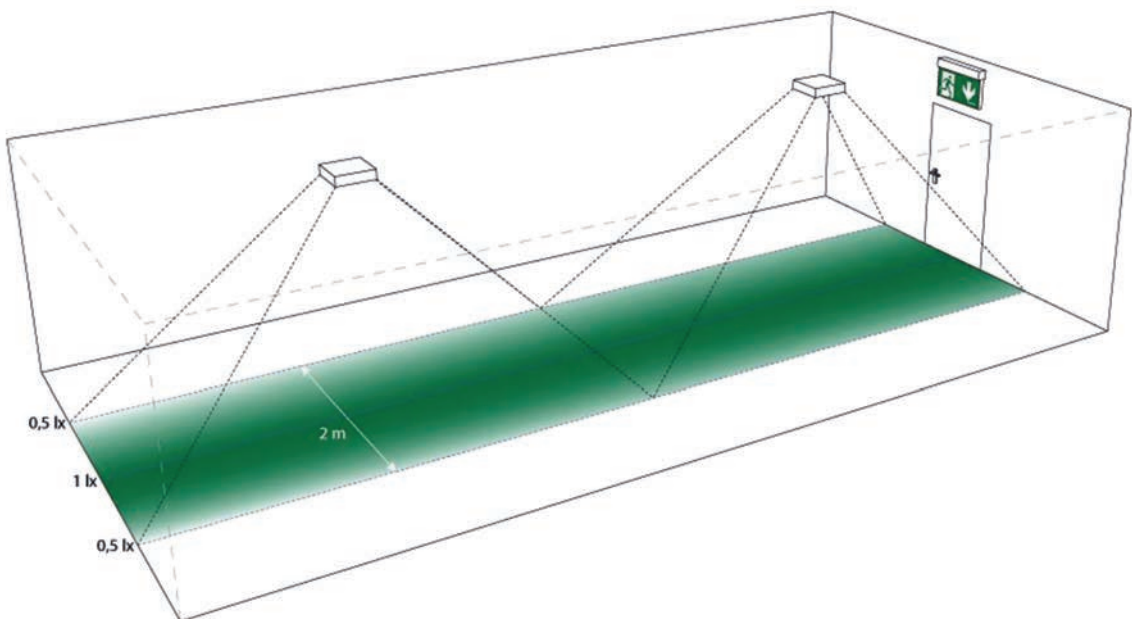
Die Notbeleuchtung umfasst zwei Bereiche: Ersatzbeleuchtung und Sicherheitsbeleuchtung. In diesem Fall soll es nur um die Sicherheitsbeleuchtung gehen, genauer: um die Planung der Sicherheitsbeleuchtung für Rettungswege und die Platzierung von Sicherheitszeichen (Beleuchtung für Rettungswege und Notausgänge). Grundsätzlich gilt – ob am Arbeitsplatz, in der Schule, einer Konzerthalle oder im Restaurant: pro Geschoss müssen zwei Rettungswege vorhanden UND gekennzeichnet sein. Falls ein Brand auftritt, der Strom ausfällt oder eine andere Gefahr und Beeinträchtigung vorliegt, wirkt die Sicherheitsbeleuchtung gegen Dunkelheit, Orientierungslosigkeit und Panik und ermöglicht es den Menschen, einen Raum bzw. ein Gebäude sicher über die vorgesehenen Rettungswege zu verlassen.

Sicherheitsbeleuchtung

Für die Lichtplanung gilt: eine Sicherheitsbeleuchtung auf Gängen muss einen mindestens zwei Meter breiten Bereich am Boden mit einer Beleuchtungsstärke von 1 lx (gemessen in 20 cm Höhe über dem Boden) ausleuchten. An den seitlichen Rändern muss mindestens die halbe Beleuchtungsstärke (0,5 lx) erreicht werden. Gleichzeitig gilt: Das Verhältnis der kleinsten zur größten Beleuchtungsstärke entlang der Mittellinie des Rettungswegs darf das Verhältnis 1:40 nicht unterschreiten. Da die untere Grenze mit 1 lx festgelegt ist und somit für den äußeren Rand des Lichtkegels gilt, muss die Sicherheitsleuchte am hellsten Punkt in der Mitte 40 lx liefern.

Die 1 lx Regel gilt übrigens auch für Treppen, deren Stufen jederzeit in beiden Laufrichtungen (!) erkennbar sein müssen. Hier ist besonders auf die Positionierung der Sicherheitsleuchten zu achten, damit der Lichtkegel nicht durch weitere Personen teilweise unterbrochen wird. Idealerweise verfügen Treppen auf Rettungswegen über eine integrierte Stufenbeleuchtung, die im Notfall und bei Panik einen sicheren Tritt gewährleistet. Die Standorte von Verbandskästen (Erste-Hilfe-Stelle) und Feuerlöschern (Brandbekämpfungsvorrichtung) sind ebenfalls sicherheitsrelevante Orte und müssen nach EN 1838 mit mindestens 5 lx über dem Boden ausgeleuchtet sein.

EN1838-4.1.1



SCHNELLER ÜBERBLICK: SO MÜSSEN SICHERHEITSLAUCHTEN ANGEBRACHT WERDEN

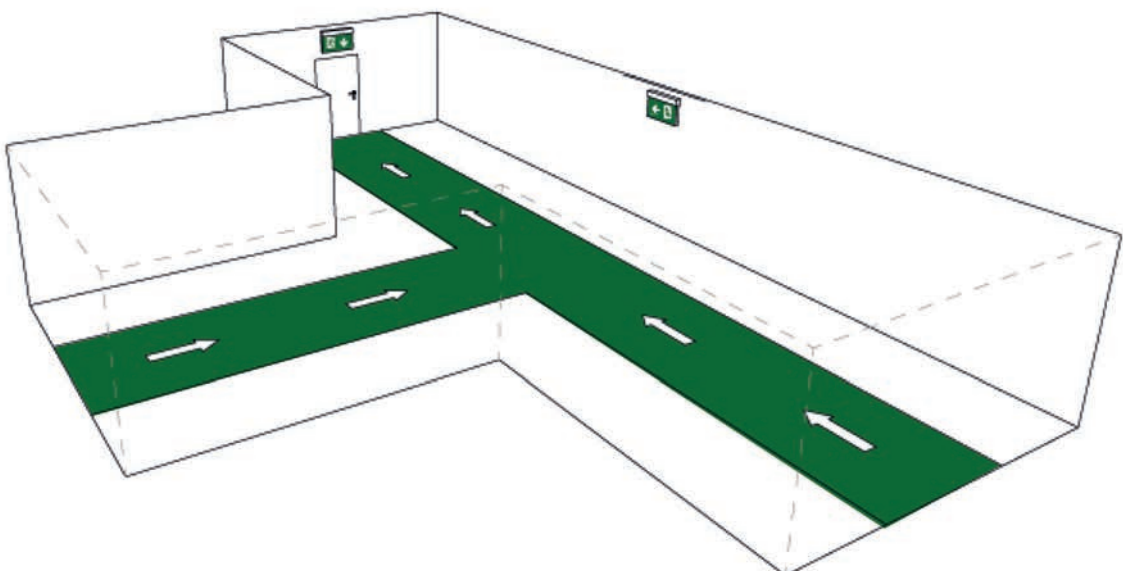
- mindestens 2 Meter über dem Boden
- an den Ausgangstüren
- nahe Treppen (max. 2 Meter Abstand)
- nahe jeder Erste-Hilfe-Stelle (max. 2 Meter Abstand)
- nahe jeder Brandbekämpfungsvorrichtung oder Meldeeinrichtung (max. 2 Meter Abstand)
- außerhalb des Gebäudes nahe jedem letzten Ausgang (max. 2 Meter Abstand)

Kennzeichnung von Rettungswegen

Die Kennzeichnung von Rettungswegen dient der Orientierung. Deshalb muss von jedem möglichen Standort aus mindestens eine Rettungszeichenleuchte (Notausgangsleuchte) zu sehen sein. Weiterhin gilt: Jede Richtungsänderung im Rettungsweg muss mit einer Leuchte angezeigt werden. Gleiches gilt für Kreuzungen und Gabelungen auf Gängen und Fluren. Zudem ist oberhalb jeder Rettungstür eine Notausgangsleuchte anzubringen. Auch außerhalb von Gebäuden, die eine gekennzeichnete Sammelstelle vorsehen, muss der Fluchtweg bis zur Sammelstelle gekennzeichnet und ausgeleuchtet sein.

EN1838-4.1.1

Richtungsänderung im Rettungsweg



2 D PROFESSION

PROFI FÜR IHRE PROFESSION. EIN MODERNES ARBEITSLICHT, DAS SIE KAUM BEMERKEN.

PRODUKTNEUHEITEN

Aufgrund ihrer flexiblen Ansteuerungsmöglichkeiten können Sie die D PROFESSION-Pendelleuchten sowohl in privaten als auch in gewerblichen Anwendungen einsetzen – wahlweise in der DOWN- oder als UP AND DOWN-Version, die nicht nur einen Arbeitsplatz präzise beleuchtet, sondern auch ein stimmungsvolles Umgebungslicht erzeugt. Beiden Versionen gemeinsam ist ihr schlankes und modernes Aluminium-Design sowie eine hohe Lichtstärke inklusive niedrigem UGR-Wert für ein blendfreies Arbeitslicht. Zudem lassen sich beide D PROFESSION Pendelleuchten auf bis zu 3 Meter von der Decke abhängen und ermöglichen so auch den Einsatz in hohen Räumen.



Typische Anwendungen

- Büro / Homeoffice
- Hotel / Gastronomie
- Ess- / Wohnbereich



Quick facts: D PROFESSION

- Typ: Pendelleuchte
- hohe Lichtleistung
- UGR <19
- max. Abhängung: 3000 mm
- Farben: Weiß, Silber, Schwarz



D PROFESSION DOWN

Mit ihrem UGR-Wert <19 eignet sich die D PROFESSION DOWN perfekt für das Homeoffice, erzeugt als dimmbare Leuchte jedoch auch in privaten Ess- und Wohnbereichen eine tolle Lichtstimmung, die perfekt mit modernen Interieur-Designs harmoniert.

D PROFESSION UP AND DOWN

Die UP and Down-Version strahlt ihr Licht in zwei Richtungen ab. Während die nach oben gerichteten LEDs ein angenehmes, indirektes Raumlicht erzeugen, sorgen die nach unten gerichteten LEDs für ein definiertes, kraftvolles und UGR-konformes Büro- und Arbeitslicht für Schreibtische und mehr.

D PROFESSION SETS INKL. NETZGERÄT

1. **D PROFESSION + NETZGERÄT TRIAC**
dimmbar über Phasen- oder Phasenabschnitt
durch optionale Base auf DALI oder 1-10V dimmbar umrüstbar
2. **D PROFESSION + NETZGERÄT 1-10V**
dimmbar über 1-10V
durch optionale Base auf DALI oder Triac dimmbar umrüstbar
3. **D PROFESSION + NETZGERÄT DALI**
dimmbar über DALI-Bus nach IEC 62386 DALI 1.0
durch optionale Base auf TRIAC oder 1-10V dimmbar umrüstbar



ALTAIS

ES BRAUCHT SCHON EINIGES, UM DIE ALTAIS IN VERLEGENHEIT ZU BRINGEN.

Da hängt sie an der Decke – und strahlt maximale Zuversicht aus. Die ALTAIS will kein Blickfang sein, sondern einfach ihren Job machen. Dank IP54 und IK10 Schlagfestigkeitsklasse überzeugt die schlanke Aufbauleuchte in nahezu jeder Umgebung: in öffentlich zugänglichen Bereichen, hochwertigen Sanitärinstallationen oder in Sportzentren. Zusätzliche Flexibilität bietet die in drei Größen und Lichtstärken erhältliche Altais-Serie in der Variante ALTAIS MOTION mit integriertem Bewegungssensor. Hier lassen sich zudem der Erfassungsbereich, der Tageslichtsensor und die Leuchtdauer individuell über die mitgelieferte Fernbedienung programmieren. Weiterhin bieten alle ALTAIS-Modelle die Möglichkeit, die Lichtfarbe über einen Dipschalter an die jeweilige Umgebung anzupassen.



Produktvideo

Quick facts: ALTAIS

- Typ: Deckenaufbauleuchte
- IP54
- IK10
- Bewegungssensor (ALTAIS MOTION)
- Einstellbare Lichtfarbe (3.000 / 4.000 / 6.000 K)
- 75.000 Schaltzyklen
- Fernbedienung im Lieferumfang enthalten



- ▲ Einfache Montage: die ALTAIS rastet über Federklemmen an der Deckenklammer ein.



- ▲ Über den Dip-Schalter auf der Gehäuserückseite lässt sich die Lichtfarbe der ALTAIS anpassen.

Typische Anwendungen

- Büro
- Öffentliche Bereiche
- Sanitär



- ▲ Die mitgelieferte Fernbedienung erlaubt die Justierung des Bewegungssensors, die Hold-Time und mehr.



ALUDRA

STARKES LICHT AUS GROSSER HÖHE – FÜR DIE ALUDRA IST KEIN WEG ZU WEIT.

Ob im Hochregallager, in großen Verkaufsbereichen oder auf weitläufigen Präsentationsflächen – die Pendelleuchten der ALUDRA-Serie präsentieren sich als universelle Hallentiefstrahler für den Einsatz in großer Höhe. Dank ihrer hohen Lichtstärke, dem breiten Abstrahlwinkel sowie IK10 Schlagfestigkeitsklasse setzen die ALUDRA-Leuchten große Flächen sicher und zuverlässig ins funktionale Licht – auf Wunsch auch als DALI-Variante mit integriertem DALI-BUS nach IEC 62386 DALI 1.0. Optional bieten wir für jedes ALUDRA-Modell zudem den passenden Reflektor und ein Abhängungsset.

WAS IST DALI?

DALI (Digital Addressable Lighting Interface) ist eine standardisierte Schnittstelle zur Ansteuerung von elektronischen Vorschaltgeräten über digitale Steuersignale. Die DALI-Schnittstelle kann mit einer geringen Anzahl von Leitungen viele Leuchten auch über große Entfernungen einzeln ansteuern. Zudem lässt sich DALI einfach in übergeordnete Gebäudesystemtechniken einbinden, wie z. B. KNX, EIB (European Installation Bus) oder LON (Local Operating Network). Der Vorteil für den Installateur: Mit DALI ist eine Verdrahtungsänderung, wie es die analogen Schnittstellen mit 1...10V-Technik erfordert, nicht notwendig; die komplette Beleuchtung in einem Raum lässt sich mit nur einem „Gateway“-Knoten steuern.



Quick facts: ALUDRA

- Typ: Pendelleuchte
- IP65
- IK10
- 3m Anschlusskabel
- 100W- und 200W-Variante
auch mit DALI-Steuerung verfügbar



Typische Anwendungen

- Lager
- Verkaufsbereiche
- Präsentationsflächen

2 DRACONIS

DIE DRACONIS SETZT ARBEITSPLÄTZE UND FLÄCHEN FLEXIBEL UND MODULAR INS RICHTIGE LICHT.

PRODUKTNEUHEITEN

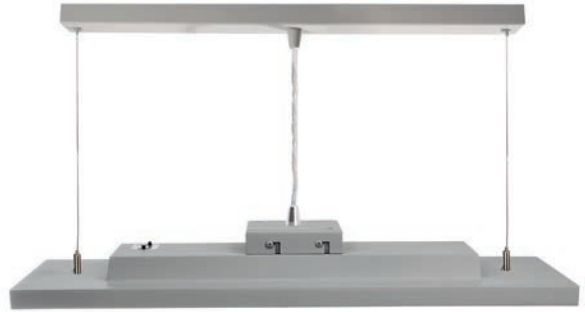


Typische Anwendungen

- Büro
- Verkaufsbereiche
- Präsentationsflächen
- u.v.m.

Quick facts: DRACONIS

- Typ: modulare Leuchte (Deckenaufbau, Pendel, Stromschiene)
- max. 8215 Lumen
- Leistung und Lichtfarbe über Dipschalter (CCT) einstellbar
- optionale Linsen für symmetrische und asymmetrische Abstrahlwinkel
- Farben: Weißaluminium & Verkehrsweiß



Die modulare DRACONIS-Serie ermöglicht die flexible Deckenbeleuchtung für unterschiedlichste Anwendungsbereiche. Kombinieren Sie den Leuchtenkopf mit unseren Montageadaptern für den wahlweisen Einsatz als feste Deckenaufbauleuchte, in einem 3-Phasen-Schienensystem oder als Pendelleuchte und passen Sie die Leistung und Lichtfarbe nach Bedarf an. Zudem bieten wir mehrere Linsen für die asymmetrische und symmetrische Ausleuchtung in mehreren Abstrahlwinkeln, um die DRACONIS in nahezu jedem Szenario einsetzen zu können.



Produktvideo

	45 W	55 W	72 W
2700 K	4659 lm	5494 lm	6790 lm
3500 K	5556 lm	6590 lm	8215 lm
4000 K	5104 lm	5963 lm	7211 lm



2 HERCULIS

PRODUKTNEUHEITEN

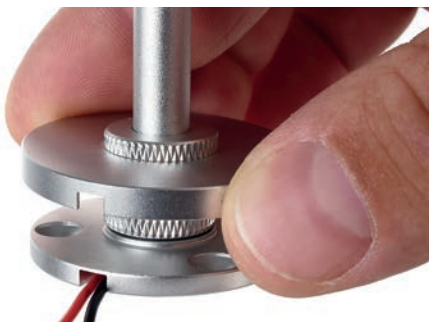
KLEINE HELFER, GROSSE WIRKUNG. DIE HERCULIS-VITRINENLEUCHTEN SETZEN KLEINE OBJEKTE GROSS IN SZENE.

Eine Vitrine dient nur einem Zweck: der Darstellung ihres Inhalts. Damit dies in optimaler Form gelingt, braucht es die passende Ausleuchtung dieses Shop-im-Shops. Mit unseren neuen HERCULIS-Displayleuchten haben wir uns genau diesem Ziel verschrieben – und sehr schnell festgestellt, dass die nahezu endlose Vielfalt an Vitrinen-Formen und Gestaltungsmöglichkeiten nach flexiblen und spezialisierten Leuchten verlangt, um jede Ecke einer Vitrine zu erreichen.

Allen HERCULIS-Displayleuchten gemein ist das hochwertige Aluminiumgehäuse, das auch Luxusprodukte nicht abwertet. Zudem lässt sich der Leuchtenkopf mit seinem 40°-Abstrahlwinkel frei in jede Richtung drehen und schwenken.



Produktvideo



FLEXIBEL ANPASSBAR

Vitrinen und Schaufenster sind dynamische Präsentationsbausteine – dies gilt im Ladengeschäft wie zuhause. Um die Beleuchtung bei Bedarf schnell und einfach an neue Inhalte und eine neue Gestaltung anzupassen, verfügen die HERCULIS-Leuchten über eine intelligente Kabelführung sowie ein steckfertiges System für die komfortable Auf- und Einbaumontage.

DIE SERIE IM ÜBERBLICK

HERCULIS SMALL

Die SMALL ragt 15 Zentimeter in die Höhe und eignet sich gleichermaßen für die Auf- und Einbaumontage. Der dreh- und schwenkbare Leuchtenkopf sorgt dafür, dass die hohe Lichtleistung präzise auf das Ausstellungsstück ausgerichtet wird.

Quick facts:

- optimiertes Design für Vitrinen und Showcases
- hohe Leistung trotz kompakter Bauweise
- steckfertiges System
- Auf- und Einbaumontage dank intelligenter Kabelführung
- dreh- und schwenkbarer Kopf
- Aluminium Druckguss
- Maße: H x Ø: 150 x 39 mm
- Sockel: H x Ø: 5 x 39 mm
- Farbe: schwarz, silber

HERCULIS BIG

Wer höher hinaus möchte oder eine flächigere Ausleuchtung anstrebt greift zur BIG statt zur SMALL. Mit einer Höhe von 25 Zentimeter bieten sich in größeren Vitrinen noch mehr Möglichkeiten, Produkte und Ausstellungsstücke in Szene zu setzen.

Quick facts:

- optimiertes Design für Vitrinen und Showcases
- hohe Leistung trotz kompakter Bauweise
- steckfertiges System
- Auf- und Einbaumontage dank intelligenter Kabelführung
- dreh- und schwenkbarer Kopf
- Aluminium Druckguss
- Maße: H x Ø: 250 x 39 mm
- Sockel: H x Ø: 5 x 39 mm
- Farbe: schwarz, silber





HERCULIS DOUBLE

Wie der Name bereits verrät, besitzt die DOUBLE zwei Leuchtenköpfe auf einer Höhe von 20 Zentimeter. Jeder Leuchtenkopf ist dabei individuell dreh- und schwenkbar und ermöglicht so eine präzise Lichtgestaltung, mit der sich Details auf natürliche Weise hervorheben lassen.

Quick facts:

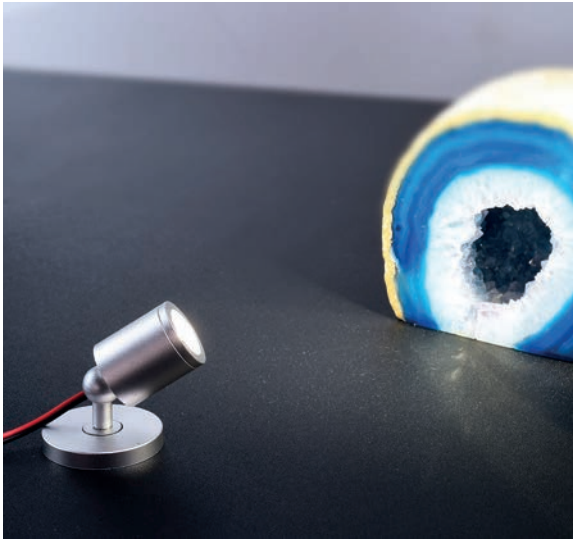
- optimiertes Design für Vitrinen und Showcases
- hohe Leistung trotz kompakter Bauweise
- steckfertiges System
- Auf- und Einbaumontage dank intelligenter Kabelführung
- dreh- und schwenkbarer Kopf
- Aluminium Druckguss
- Maße: H x Ø: 200 x 39 mm
- Sockel: H x Ø: 5 x 39 mm
- Farbe: schwarz, silber

HERCULIS TRIPLE

Sie brauchen noch mehr? Mit der TRIPLE sind Sie noch flexibler und können auf drei frei justierbare Leuchtenköpfe pro Leuchte zurückgreifen. Auf diese Weise reduziert sich bei cleverer Platzierung auch der Montage- und Verkabelungsaufwand rund um die Vitrine.

Quick facts:

- optimiertes Design für Vitrinen und Showcases
- hohe Leistung trotz kompakter Bauweise
- steckfertiges System
- Auf- und Einbaumontage dank intelligenter Kabelführung
- dreh- und schwenkbarer Kopf
- Aluminium Druckguss
- Maße: H x Ø: 250 x 39 mm
- Sockel: H x Ø: 5 x 39 mm
- Farbe: schwarz, silber



HERCULIS MAGNETIC

Die kleinste und flexibelste HERCULIS Leuchte. Dank ihrer magnetischen Anbringung lässt sich die MAGNETIC schnell und einfach in Vitrinen und Showcases ausrichten und neu positionieren. Die nur wenige Zentimeter große Magnetleuchte ist wahlweise in 3.000 oder 4.000 K erhältlich und entfaltet auch auf engstem Raum eine große Wirkung.

Quick facts:

- optimiertes Design für Vitrinen und Showcases
- hohe Leistung trotz kompakter Bauweise
- steckfertiges System
- flexible Ausrichtung dank Magnetbefestigung
- Aluminium Druckguss
- Maße: H x Ø: 42 x 31 mm
- Sockel: H x Ø: 5 x 31 mm
- Farbe: schwarz, silber



Typische Anwendungen

- Ladengeschäfte
- Gastronomie & Hotellerie
- Museum & Ausstellungen
- Privates Wohnen



ADHARA

EIN TISCHLEUCHTEN-KLASSIKER, NEU INTERPRETIERT FÜR MODERNE ANFORDERUNGEN.

Die Anglepoise-Lampe aus den 1930er Jahren ist DER Schreibtisch-Klassiker schlechthin und gilt als die bedeutendste Industrielleuchte aller Zeiten. Mit der ADHARA erweisen auch wir der vielseitig ausrichtbaren Kultlampe die Ehre. Die aus Aluminium gefertigte ADHARA besticht durch ihre klassischen Linien, modernste Materialien und hohe Flexibilität. Durch die drei Gelenke lässt sich die ADHARA auf jede Situation optimal einstellen. Wer es noch reduzierter mag, greift zur ADHARA SMALL mit zwei Gelenken und mehr Leuchtstärke. Beide Modelle verfügen über einen Touch-Sensor zum komfortablen Dimmen. Ob im Chefbüro oder auf dem Schreibtisch im Kinderzimmer – die ADHARA macht überall eine exzellente Figur.

Quick facts: ADHARA

- Typ: Tischleuchte
- Flexibel justierbar über zwei bzw. drei Gelenke
- 3-stufig dimmbar über Touch-Sensor
- Material: Aluminium
- Lichtstrom: 800 lm (ADHARA SMALL) / 640 lm
- Lichtfarbe: 3.000 K
- Farben: weiß, silberfarben, schwarz



Typische Anwendungen

- Büro
- Empfang
- Bibliothek

▲ ADHARA:
zeitloses Design für jeden Schreibtisch,
modernes Licht für jede Anwendung.



DIE ANGLEPOISE 1227

Die Anglepoise 1227 wurde vom englischen Industriedesigner George Carwardine (1887–1948) als flexibel einsetzbare Arbeitsleuchte entworfen. Als Vorlage diente die Natur, genauer: der Bewegungsapparat des menschlichen Arms. Als „Gelenke“ fungieren drei Federn, mit Hilfe derer die Anglepoise in Balance gehalten wird. Bis heute hat die Schreibtischleuchte nichts von ihrer ikonischen Designwirkung verloren und diente unter anderem den Pixar Animationsstudios als Ideengeber für die nicht minder berühmte Luxo Jr. Lampe.

2 EVENT-PANEL

LED-PANELS SPENDEN FLÄCHIGES LICHT VON OBEN. KANN UNSER EVENT-PANEL AUCH – UND NOCH VIEL MEHR...

Das EVENT-PANEL ist ein flexibles LED RGBNW-Panel, das mit seiner transparenten Fläche eine besonders schlanke Figur macht – ganz gleich, ob Sie es als Pendelleuchte von der Decke abhängen, um Bereiche flächig auszuleuchten oder als selbstleuchtendes Designelement aufrecht an die Wand lehnen. In Verbindung mit den vielfältigen Zubehöroptionen (siehe rechts) sind dem Gestaltungswillen kaum Grenzen gesetzt.

PRODUKTNEUHEITEN



Typische Anwendungen

- Büro/Arbeitsplatz
- Hotel
- Fitnessstudio
- Event



Quick facts: *EVENT-PANEL*

- Typ: LED-Panel, Pendelleuchte
- einstellbare Lichtfarbe
- Aluminium-Rahmen
- Maße L x B x H: 1195 x 295 x 14 mm
- vielfältiges Zubehör: Netzgerät, RF-Controller RGB+W, OLED-Dimmer

INTERESSANTES ZUBEHÖR

RF-CONTROLLER SET RGB+WHITE

Mit der Kombination aus RF-Controller (2,4 GHz) und Fernbedienung (auch für die Wandmontag geeignet) steuern Sie LED EVENT PANELS und weitere LED-Leuchten in den Farben RGB und Weiß. Neben der separaten Regelung der Kanäle R, G, B und Weiß stehen Ihnen zudem 12 Effektprogramme zur Verfügung.



ART 4 DMX-CONTROLLER

Die ART 4 Steuerung ist ein DMX-Touchpanel zum Abspielen und Editieren von Farbprogrammen speziell für RGB- oder RGBW-Endgeräte. Es können bis zu 4 Stimmungen und bis zu 4 Szenen gespeichert und abgerufen werden. Als Designelement fügt sich die ART 4 Steuerung ideal in die Umgebung ein und eignet sich daher sowohl für gewerbliche als auch für private Anwendungen.



DALI LED PWM-DIMMER 4 KANAL

Der 4-Kanal-Dimmer wurde für die Steuerung von RGBW-Stripes entworfen, eignet sich jedoch gleichermaßen für die RGB+W-Kanäle des LED EVENT-PANELS. Die Dimmung erfolgt über den DALI-Bus nach IEC 62386.



QUASAR PWM-EASY

Das kleine Modul wird direkt beim Netzteil oder in einer Verteilerdose verbaut und steuert alle gängigen 1-4 Kanal LED-Stripes und Leuchten, die mit einer Spannung von 12V, 24V oder 48V betrieben und mittels gängiger PWM-Regelung gesteuert werden. Zur Auswahl stehen vor-konfigurierten Szenen und Programme. Weiterhin haben Sie die Möglichkeit, alle Grund- und Zusatzfunktionen über die kostenlose QUASAR-App (iOS/Android) zu steuern. Nie zuvor war steuern smarter!



2

PRODUKTNEUHEITEN

MADERA

EINE MODERNE LEUCHTENSERIE
FÜR VERANTWORTUNGSBEWUSSTE ZEITEN.
EICHENHOLZ DER GÜTEKLASSE A
UND FSC-ZERTIFIZIERT.



Die MADERA-Serie umfasst moderne Holzleuchten, die aus zertifiziertem europäischem Eichenholz der Güteklasse A gefertigt werden. Mit ihrer Mischung aus modernem Design und natürlichem Erscheinungsbild bestehen die Pendel-, Decken-, Wand- und Tisch-/Stehleuchten der MADERA-Reihe sowohl in privaten Wohnbereichen als auch in Hotels, Restaurants und vielen weiteren Umgebungen. Die edlen MADERA-Leuchten verteilen ihr kraftvolles warmweißes Licht in jedem Raum und machen dabei auch als funktionale und hochwertige Beleuchtung in Empfangsbereichen und mehr eine exzellente Figur.



DIE SERIE IM ÜBERBLICK

MADERA PENDELLEUCHTE

Ein Stück Natur über Ihren Köpfen. Die neue MADERA Pendelleuchte seilt sich elegant und vornehm zurückhaltend von der Decke ab und lässt Tische, Küchenblöcke und Arbeitsplätze in einem warmweißen Licht erstrahlen. Je nach Bedarf lässt sich die Pendelleuchte komfortabel über den seitlich integrierten Touch-Sensor stufenlos in der Helligkeit regeln und so an die gewünschte Stimmung anpassen.

Quick facts:

- moderner, exklusiver Materialmix (Aluminium & Holz)
- europäisches Eichenholz der Güteklasse A
- FSC-zertifizierter Rohstoff
- nachhaltige Verpackung
- stufenlos dimmbar über Touch-Sensor
- max. Abhängung: 1.000 mm

MADERA DECKENLEUCHTE

Mit ihrem Abstrahlwinkel von 120° verteilt die MADERA Deckenaufbauleuchte ihr Licht über zwei Lampen wunderbar gleichmäßig im Raum. Es wäre jedoch eine Verschwendung, wenn sich der Blick der Gäste nicht nach oben wendet, denn die MADERA ist selbst ein Schmuckstück – und nachhaltig noch dazu.

Quick facts:

- moderner, exklusiver Materialmix (Aluminium & Holz)
- europäisches Eichenholz der Güteklasse A
- FSC-zertifizierter Rohstoff
- nachhaltige Verpackung
- Lichtstrom: 1.120 lm, warmweiß



2

PRODUKTNEUHEITEN

MADERA WANDAUFBAULEUCHE

Die ideale Leuchte für moderne Boutique-Hotels, die Wert auf Exklusivität und Nachhaltigkeit legen. Wir sehen die MADERA bereits links und rechts neben Hotelbetten sowie auf Hotelfluren, denn das kraftvolle Licht ist hell genug für eine sichere Ausleuchtung und lässt sich dank des integrierten Dimmers auch für gemütliche Stunden herunterregeln.

Quick facts:

- moderner, exklusiver Materialmix (Aluminium & Holz)
- europäisches Eichenholz der Güteklasse A
- FSC-zertifizierter Rohstoff
- nachhaltige Verpackung
- Lichtstrom: 560 lm, warmweiß

Typische Anwendungen

- Hotel
- Restaurant
- Empfangsbereiche
- privates Wohnen



MADERA TISCH- UND STEHLEUCHTE

Ob als gemütliches, heruntergedimmtes Leselicht neben dem Ohrensessel, als Arbeitslicht auf dem Schreibtisch oder als edle Designleuchte auf Corporate Events – die Tisch- und Stehleuchten der MADERA-Serie sind wahre Allrounder und dank stufenloser Helligkeitsregelung besonders flexibel einsetzbar – bewundernde Blicke inklusive.

Quick facts:

- moderner, exklusiver Materialmix (Aluminium & Holz)
- europäisches Eichenholz der Güteklasse A
- FSC-zertifizierter Rohstoff
- nachhaltige Verpackung
- Höhe Tischleuchte: 510 mm
- Höhe Stehleuchte: 1400 mm



FSC-ZERTIFIZIERUNG

Das internationale FSC-Zertifikat wird vom Forest Stewardship Council vergeben und bezeichnet Produkte, deren Holzmaterialien im Laufe der Verarbeitung bis zum fertigen Endprodukt jederzeit identifizierbar sind. Um dies sicherzustellen, müssen alle Betriebe, die innerhalb einer Produktkette FSC-Materialien weiterverarbeiten, nach den FSC-Standards zertifiziert sein – vom Forstbetrieb bis zur Endmontage. Nur dann kann ein Produkt zum Abschluss des Produktionsverlaufs mit dem FSC-Zeichen als FSC-zertifiziert gekennzeichnet werden.

3

UNTERNEHMEN



UNSERE VIRTUELLE WELT

SCHON GEWUSST? UNSEREN NEUEN SHOWROOM KÖNNEN SIE AB SOFORT AUCH VIRTUELL BESUCHEN.

Ein gut sortierter und durchdachter Showroom soll informieren, konkretisieren und inspirieren: informieren über Produkte, die man bislang nur aus dem Print- oder Online-Katalog kannte; konkretisieren zwecks Kaufentscheidungen und aktuellen Projekten; inspirieren zu neuen Ideen, die in Zukunft zu neuen Projekten führen. All dies haben wir berücksichtigt, als unser neuer Showroom in Karlsbad Schritt für Schritt Wirklichkeit wurde. Nun gibt es eine zweite, virtuelle Wirklichkeit – fotorealistisch in 3D. Wir sagen nicht, dass unser virtueller Showroom den Vor-Ort-Besuch obsolet macht, doch es gibt nicht viel, was sie online nicht machen können ...

So navigieren Sie durch den virtuellen DEKO-LIGHT Showroom:

- Über den Mauscursor können Sie sich frei im Showroom bewegen. Klicken Sie einfach auf ein Produkt, eine Oberfläche oder auf den Boden, um sich zur gewünschten Position zu bewegen. Halten Sie die linke Maustaste gedrückt, um sich umzuschauen und in alle Richtungen zu blicken.
- Auf dem Boden finden Sie voreingestellte Wegpunkte, die Sie zu den einzelnen Produktbereichen und Ausstellungsflächen führen. Klicken Sie auf eine der Markierungen, um jederzeit den perfekten Blickwinkel zu behalten.
- Viele Produkte sind mit einem blauen i-Symbol gekennzeichnet. Fahren Sie mit der Maus über das Symbol, um den Produktnamen angezeigt zu bekommen. Ein Klick auf das Symbol führt Sie auf die entsprechende Produktseite in unserem Onlineshop.
- Einige Produkte und Kategorien sind zudem mit einem Erläuterungsvideo hinterlegt. Über das Play-Symbol können Sie das Video in einem Pop-Up-Fenster direkt im Showroom abspielen.
- Werfen Sie unbedingt auch einen Blick in den offenen Besprechungsraum. Hier finden Sie unsere aktuellen Kataloge „Lineares Licht“, „Gewerbliches Licht“ sowie den DEKO-LIGHT Hauptkatalog 2021 zur Online-Ansicht sowie als PDF-Download.



3

UNTERNEHMEN



BITTE EINTRETEN

Online steht Ihnen der virtuelle Showroom selbstverständlich rund um die Uhr zur Verfügung. Sie finden den Eingang auf unserer Startseite unter **deko-light.com** oder über den untenstehenden QR-Code.



Showroom





SMARTE STEUERUNG

Auch vor Ort müssen Sie nicht auf digitale Annehmlichkeiten verzichten. Wir haben unseren Showroom über unser Smart-Control-System QUASAR vernetzt und können die einzelnen Bereiche des Showrooms ganz nach Ihren Wünschen über ein Tablet ansteuern und konfigurieren.



IHR BESUCH IM SHOWROOM

Sie möchten unseren neuen Showroom nicht nur virtuell, sondern vor Ort erleben? Nach Voranmeldung bei Ihrem Vertriebsansprechpartner steht Ihnen der Showroom zu unseren allgemeinen Öffnungszeiten für eine Bemusterung zur Verfügung – gerne auch gemeinsam mit Ihrem Endkunden.

3

UNTERNEHMEN

HALLO DENISE & TIM!

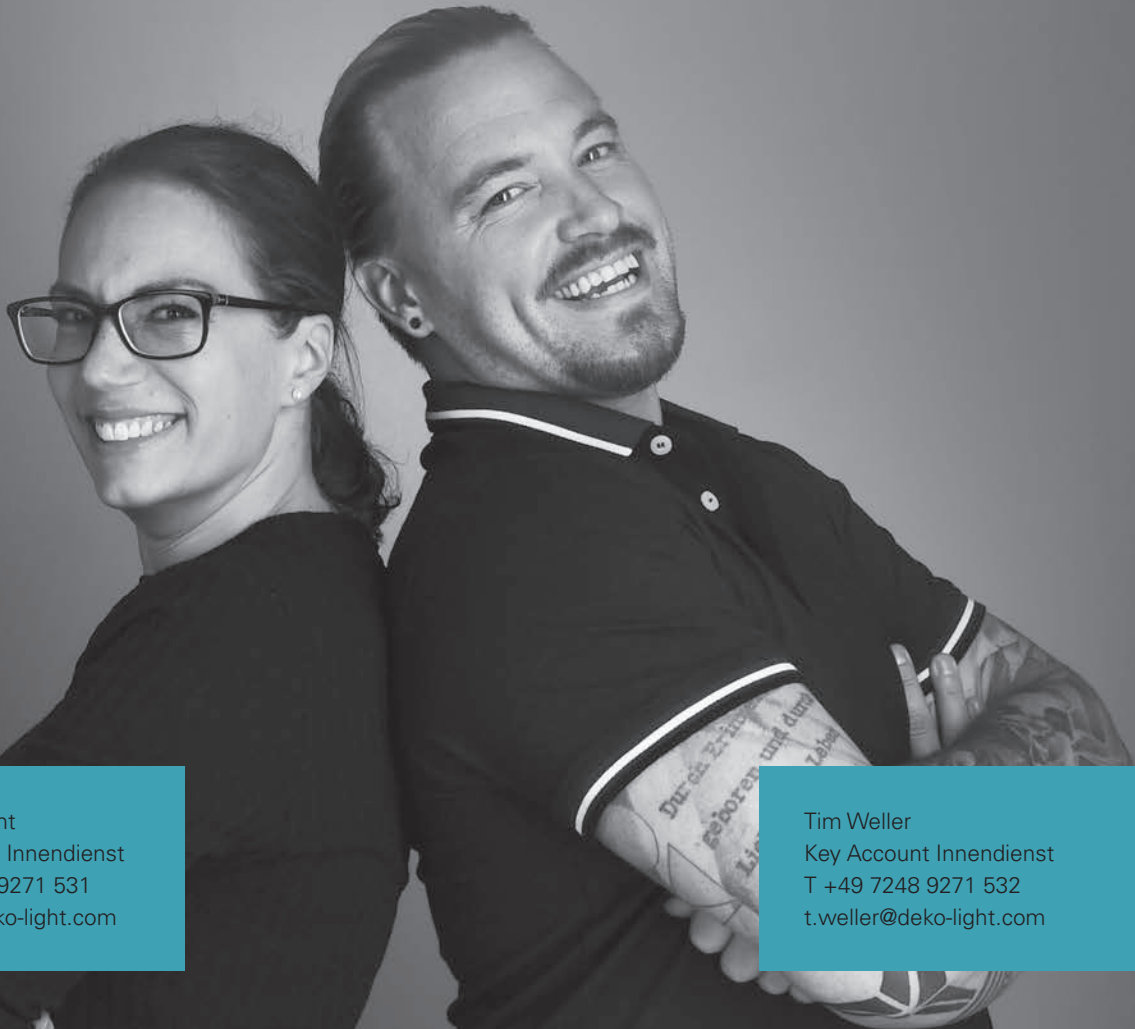
WIR BAUEN UNSEREN VERTRIEB WEITER AUS – UND STELLEN VOR: DENISE LOFENT UND TIM WELLER, KEY ACCOUNT INNENDIENST.

Mit Denise Lofent und Tim Weller möchten wir Ihnen zwei neue Mitarbeiter im Vertriebsinnendienst vorstellen. Denise und Tim widmen sich vor allem unseren Großkunden, die in Zukunft zuverlässig über Produktneuheiten, Aktionen und mehr informiert werden. Mit Denise und Tim finden Sie erfahrene Ansprechpartner für den Verkauf, die Auftragsabwicklung und vieles mehr.

Denise Lofent fungiert darüber hinaus als Assistenz unseres Vertriebsleiters Thorsten Delcourt sowie als Assistenz unseres neuen zentralen Ansprechpartners für das Projektgeschäft, Andre Ammersken (s. S. 47). Von der Angebotserstellung für spezifische Projekte über Sonderbestellungen bis zur Auswertung der Vertriebstätigkeit in unserem Unternehmen – mit mehr als 15 Jahren Berufserfahrung bringt die Industriekauffrau ihren gesammelten Background aus dem Industrie- und Lichtsektor bei DEKO-LIGHT ein.

Tim Weller wird sich insbesondere auf den Ausbau des Großkunden-Geschäfts fokussieren und so die strategischen Ziele der Vertriebs- und Unternehmensleitung unterstützen. Vor seinem Wechsel zu DEKO-LIGHT zeichnete der Groß- und Außenhandelskaufmann für den Aufbau des E-Commerce-Bereichs bei Heitronic verantwortlich und sammelte in dieser Funktion jede Menge Erfahrungen in der Betreuung von Key Accounts.

Herzlich Willkommen in unserem Team, Denise & Tim!



Denise Lofent
Key Account Innendienst
T +49 7248 9271 531
d.lofent@deko-light.com

Tim Weller
Key Account Innendienst
T +49 7248 9271 532
t.weller@deko-light.com

HALLO VANESSA!

SEIT ANFANG SEPTEMBER IST VANESSA MEYER BEI UNS. AUF DIESER SEITE BERICHTET DIE ANGEHENDE KAUFFRAU FÜR BÜROMANAGEMENT VON IHREN ERSTEN WOCHEN IM UNTERNEHMEN.

Du bist nun seit knapp zwei Monaten als Auszubildende bei DEKO-LIGHT. Wie sind deine ersten Eindrücke?

Vom ersten Tag an toll. Alle Kollegen sind wirklich nett und hilfsbereit. Es macht Spaß, hier zu sein und alles kennenzulernen. Zudem wurde ich schnell in die Praxis eingebunden und durfte unter anderem den Außendienst begleiten und so die Kunden von DEKO-LIGHT kennenlernen.

Warum hast du dich bei DEKO-LIGHT beworben? Was hat dich am Unternehmen angesprochen?

Ich liebe es, zu dekorieren und umzugestalten – und Licht funktioniert bekanntlich nur im Raum und lebt von dessen Wirkung. Zudem hat mich beeindruckt, dass eine kleine Firma, die im Esszimmer gegründet wurde, so groß werden kann. Ich hatte gehofft, dass diese Leidenschaft noch immer bei den Menschen, die hier arbeiten, zu spüren ist und den Arbeitsalltag bestimmt – und wurde nicht enttäuscht...

Auf welche Abteilung freust du dich am meisten?

Auf das Marketing und den Einkauf.

Hast du schon die eine oder andere DEKO-LIGHT Leuchte bei dir zuhause stehen oder hängen?

Gerade diese Woche habe ich meine erste Leuchte gekauft! Meine aktuellen Favoriten sind die D Profession Up & Down Pendelleuchte und die Asterope linear Tischleuchte.

Herzlich Willkommen in unserem Team, Vanessa!



4

LICHTLÖSUNGEN

WIBU-SYSTEMS

IN DIESEM SOMMER HAT DAS UNTERNEHMEN WIBU-SYSTEMS SEINEN NEUEN FIRMENSITZ IN KARLSRUHE BEZOGEN. DIE BELEUCHTUNG DES RIESIGEN NEUBAUS ERFOLGTE KOMPLETT MIT DEKO-LIGHT LICHTTECHNIK.



Karlsruhe ist ein überregional bekannter IT-Standort. Hier wurde 1972 die erste Informatik-Fakultät gegründet und 1984 die erste E-Mail in Deutschland erhalten. 2021 haben in Karlsruhe rund 4.400 Digitalunternehmen ihren Sitz – und mit WIBU-Systems einen echten Hidden Champion in den Bereichen Software-Schutz und Software-Lizenzierungen, die weltweit zum Einsatz kommen und tagtäglich im Hintergrund von Millionen Menschen genutzt werden. Das 1989 gegründete Unternehmen ist dem Digitalstandort Karlsruhe stets treu geblieben – und hat 2021 einen neu errichteten, hochmodernen Firmenkomples bezogen, der vom Foyer bis zur Privatwohnung von Oliver Winzenried, Mitbegründer und Vorstand der WIBU-Systems AG, mit Leuchten und linearem Licht von DEKO-LIGHT ausgestattet ist.

Der in nur zwei Jahren fertiggestellte Bau umfasst zwei Gebäude mit jeweils 8.400 m² Bruttogeschossfläche: die WIBU-Systems Firmenzentrale mit Büros, Produktion, Lager und Logistik, Betriebsrestaurant und mehr sowie das benachbarte House of IT-Security, das in seinen Coworking-Spaces und fest vermieteten Einheiten zahlreiche Unternehmen, Forscher und Start-ups aus dem Bereich IT-Security beherbergt.



Erdgeschoss

Wer das Firmengebäude von WIBU-Systems durch die Drehtüren betritt, dessen Blick fällt unweigerlich auf die raumhohe Pixelwand, für deren Planung und Ansteuerung DEKO-LIGHT verantwortlich zeichnet. Die individuelle Kundenlösung erforderte zudem einen maßgeschneiderten Rahmen, der von der Industrie und Außenwerbung Luithle GmbH erstellt wurde. Um die Ecke findet sich eine weitere Custom-Lösung: Um den Status der beiden Aufzüge zu visualisieren, wurden jeweils links und rechts der Aufzugstür LED-Stripes in den Türrahmen aus Aluminium integriert, die wahlweise in orange oder türkis leuchten und Position und Bewegungsrichtung zeigen. Der Lobby- und Foyerbereich mit Empfangs-Counter wird von schwarzen NEX-Profilen als Pendelleuchten in unterschiedlicher Länge erhellt und von den NEX-Profilen in der Holzlamellen-Rückwand optisch aufgegriffen.

Im Lager sowie in der Tiefgarage installierte der zuständige Elektrotechnik-Dienstleister Prinzing die TRI PROOF IP65-Deckenaufbauleuchten, die mit ihrer neutralweißen Lichtfarbe für ein ideales funktionales Arbeitslicht sorgen. Ebenfalls im Erdgeschoss befindet sich der größte Konferenzraum des Gebäudes mit Kapazität für bis zu 28 Personen mit Tisch oder 80 Personen in Reihen. Optisch einheitlich zur Foyer-Gestaltung kommen auch hier die NEX-Profile als Decken-Pendelleuchten zum Einsatz und harmonieren mit den schwarzen Akzenten im Raum inklusive der Holzverkleidung an der Kopfseite. Für zusätzliches Licht sorgen COB 170 Deckeneinbauleuchten.





Büroflächen

Die Büroflächen im WIBU-Systems Gebäude erstrecken sich über mehrere Etagen und setzen vollständig auf die OFFICE-Serie von DEKO-LIGHT. Neben den OFFICE Three DALI 2.0 Pendelleuchten sorgen die OFFICE Three Motion Stehleuchten für ein blendfreies Licht ($UGR < 6$) auf Schreibtischen und anderen Arbeitsflächen und ermöglichen via integriertem Tageslichtsensor bzw. DALI-Treiber eine Anpassung der Beleuchtung an die jeweilige Arbeits- oder Tageslichtsituation (weitere Informationen zum Einsatz von DALI finden Sie im Extrakasten „DALI macht's möglich“). Ein weiteres Highlight der OFFICE Three Pendelleuchten: sie strahlen nach unten und oben ab und schaffen sowohl ein präzises Arbeitslicht als auch Raumlicht und Tiefe. Die Büroflächen gehen zum Teil in offene Arbeits- und Aufenthaltsbereiche über. Hier – wie auch auf den breiten Fluren übernimmt das D-LINE 3-Phasen-Stromschienensystem die flexible Beleuchtung, bestehend aus weißen Aufbaustromschienen und LUNA 30 Stromschienen-Strahlern mit dimmbarer LED und 40° -Abstrahlwinkel.

DALI MACHT'S MÖGLICH

Als hochmoderner und nachhaltiger Unternehmensbau verfügt das WIBU-Systems-Gebäude über eine komplette, intelligente Bussteuerung sowie modernste Haustechnik mit WAGO-Energiemanagement, SPSEN und Flexroom-Controllern, die in Abhängigkeit der Wetterstation, DALI-präsenzmelder und Konstantlichtsteuerung, CO₂-Meldern, enOcean-Raumbediengeräten die Jalousien, Leuchten und Stehleuchten sowie die Heizung bzw. Kühlung und den Volumenstromregler für die Luftqualität steuern. Aus diesem Grund mussten alle integrierten Leuchten DALI-kompatibel sein.



Treppenhäuser

Die Treppenhäuser werden mit einer Mischung aus warmweißen Deckenaufbau- und Deckeneinbaustrahlern sowie linearen Lichtlösungen erhellt. Neben den UNI II Aufbauleuchten, die sowohl nach unten als auch – dank des zweiteiligen, aufklappbaren Korpus – schräg strahlen können, sorgen die UNI Deckenaufbauleuchten für eine durchgängige Ausleuchtung in den Zwischengeschossen. Die senkrecht in die Wände integrierten 24V-LED-Stripes in 3.000K-Ausführung visualisieren die nach oben bzw. unten gezogene Architektur des offenen Treppenhauses und sorgen mit einfachen Mitteln für Dynamik und eine angenehme Atmosphäre.

Betriebsrestaurant

Das Betriebsrestaurant von WIBU-Systems befindet sich im obersten Stockwerk, welches als Staffelgeschoss ausgeführt ist, und ebenfalls die Dachterrasse sowie die Privatwohnung von Oliver Winzenried beherbergt. Für das rundum raumhoch verglaste Restaurant setzte Prinzing Elektrotechnik auf eine Mischung aus NEX-Profilen als Deckenaufbauleuchten, D-LINE Stromschienen mit Luna 30 Strahlern für die Ausgabe- und Buffetbereiche sowie SATURN Deckeneinbauleuchten.



4

LICHTLÖSUNGEN



Privatwohnung

Die Privatwohnung von Vorstand Oliver Winzenried ist ein Musterbeispiel für schlichte, moderne Eleganz: klare Linien, viel Tageslicht und wenige, dafür wirkungsvolle architektonische Akzente, die von den einzelnen DEKO-LIGHT Serien optimal in Szene gesetzt werden. Neben den linearen Lichtlösungen im Wohnbereich und Badezimmer (hier sorgt die vollvergossene D FLEX LINE-Serie

mit IP68-Zertifizierung für eine homogene, punktfreie Ausleuchtung) fungieren zwei Electra Pendelleuchten mit ihrem Leuchtschirm aus verspiegeltem Rauchglas über dem Küchenblock als Blickfang. Im Flur erleuchten schlanke, längliche CETI-Deckeneinbauleuchten den Weg. Weitere Akzente setzen die Wand- und Tischleuchten ALWA und BRAHE.



Quick facts: Klare Trennung

Die Lichtplanung bei WIBU-Systems folgt einem klaren Grundkonzept, welches die Auswahl der Leuchten zuvorderst bedingt: Im Foyer, den Fluren und Treppenhäusern sowie im Betriebsrestaurant wird warmweiß beleuchtet, während die Büros und die Produktionsbereiche neutralweiß gehalten sind.

Die Produktübersicht finden Sie ab Seite 68.



Über Wibu-Systems

Wibu-Systems ist ein weltweiter Technologieführer für Softwarelizenzierung. Das 1989 von Oliver Winzenried und Marcellus Buchheit gegründete Unternehmen hat sich zum Ziel gesetzt, ein Höchstmaß an Schutz, Lizenzierung und Sicherheit für digitale Vermögenswerte und geistiges Eigentum in einer zunehmend vernetzten Welt zu bieten. Wibu-Lösungen werden weltweit von Softwareherstellern und Herstellern intelligenter Geräte eingesetzt, die ihre Anwendungen für PCs, mobile Geräte, Embedded-Systeme, Steuerungen und Mikrocontroller vertreiben.

Projektbeteiligte

Entwurf:

Architekturbüro archis
Architekten + Ingenieure
archis.de

Projektentwicklung:

IBA Immobilien
iba-heinze.de/kontakt.php

Projektsteuerung:

mdbm
mdbm-baumanagement.de

Generalunternehmer:

Wolff+Müller
wolff-mueller.de

Elektroinstallation:

Prinzing Elektrotechnik
prinzing-elektro.de

4

LICHTLÖSUNGEN



PROFIL ODER LEUCHE?

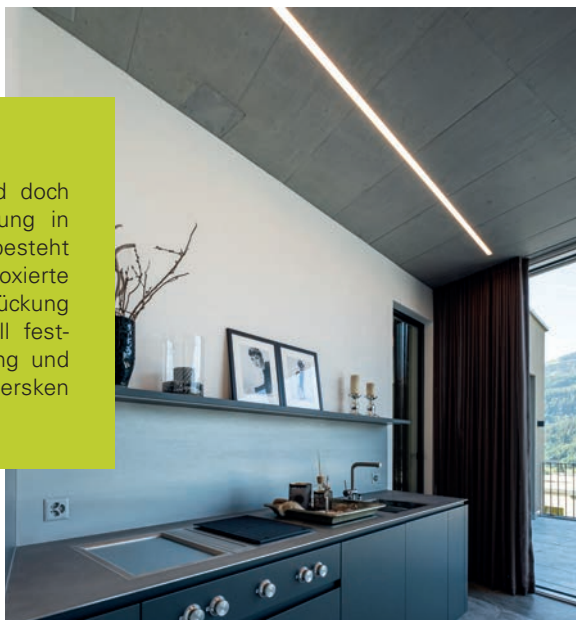
NEU BEI DEKO-LIGHT!
INDIVIDUELLE LED-PROFILE
MIT EDELEM ALUMINIUM-
KORPUS.



Ein Lichtband, ein Profil oder eine Leuchte? Mit den neuen NEX-Profilen erhalten Sie ein Komplettpaket als individuelle Lichtlösung für Decken und Wände. Ob als Einbauvariante, Deckenaufbau- oder Hängeleuchte sowie für die Wandaufbau-Montage: die NEX-Profile sind mehr als nur eine weitere Kombination aus Profil und LED-Stripe. Einen ersten Eindruck von der Eleganz und Durchdrachttheit haben Sie bereits auf den vorherigen Seiten erhalten: bei WIBU-Systems (ab Seite 40) in Karlsruhe sorgen die NEX-Hängeleuchten in schwarzer Farbausführung unter anderem im Foyer des Unternehmensneubaus für eine moderne Optik und Atmosphäre.

INDIVIDUELLE LÖSUNG

Eine NEX-Profilleuchte ist immer gleich aufgebaut – und doch individuell. Im Innern sitzt ein Profil mit LED-Beleuchtung in 3.000 oder 4.000 K. Der umgebende Leuchtenkörper besteht aus stranggepresstem Aluminium und besitzt eine eloxierte oder pulverbeschichtete Oberfläche. Die Länge, Bestückung sowie die Ausführung des Korpus können Sie individuell festlegen, denn die NEX-Serie ist eine individuelle Lichtlösung und kann bei unserem Projektverantwortlichen André Ammersken angefragt werden.



RUNDUMVERSORGUNG

**AB SOFORT KÜMMERT SICH ANDRE AMMERSKEN
UM IHRE KONKRETEN PROJEKTANFRAGEN.
GEMEINSAM FINDEN WIR DIE IDEALE LÖSUNG!**

Sie haben ein konkretes Projekt und brauchen einen Ansprechpartner, der Sie in allen Phasen mit Erfahrung, Know-How und Produktkenntnis unterstützt? Die Anforderungen Ihres Kunden erfordern eine Sonderlösung, die es so nicht von der Stange gibt? Dann wenden Sie sich an unseren Außendienst Andre Ammersken! Als Projektverantwortlicher bei DEKO-LIGHT ist Andre Ihr fester Ansprechpartner (gemeinsam mit Ihrem zuständigen Außendienst) und begleitet Sie bei Bedarf von der ersten Planung über die Baubesprechung bis zur finalen Abnahme einer Installation.

Andre ist ein echter Lichtprofi, der die Anforderungen, Bedürfnisse und Wünsche seiner Kunden kennt und aus unterschiedlichen Perspektiven betrachten kann. So zeichnete er vor seiner Zeit bei DEKO-LIGHT als Geschäftsführer von mehrLICHT für hunderte Projekte in den Bereichen LED-Beleuchtung und Videotechnik verantwortlich. Bei DEKO-LIGHT profitieren Kunden unter anderem von Andres präzisen Kosten/Nutzen-Berechnungen im Rahmen der Umstellung auf LED-Systeme sowie einer umfassenden Planungs- und Visualisierungskompetenz in DIALux & Co.

Andre Ammersken
Verkaufsleitung Projekte
T +49 7248 9271 500
M +49 171 313 92 72
a.ammersken@deko-light.com



4

LICHTLÖSUNGEN

LAUFEN AUF LICHT

IN DER EISHALLE WALDBRONN KÖNNEN SCHLITTSCHUHFANS ÜBER EINE EISFLÄCHE MIT INTEGRIERTEN LED-STRIPES VON DEKO-LIGHT FAHREN.





EISTREFF

FÜRSORGEKASSE

Volksbank
Eittingen eG

EISTREFF
WÄHLER

4

LICHTLÖSUNGEN

Der Eistreff Waldbronn bietet insgesamt 2.700 m² Eislauffläche. Während die große Eishalle vorrangig für Schul- und Vereinssport – Eishockey, Eiskunstlauf und mehr – genutzt wird, liegt der Fokus in der benachbarten, über einen befahrbaren Durchgang verbundenen kleineren Halle ganz klar auf Familienspaß und Eisparty. Nicht nur freitags und samstags, wenn der Haus-DJ das festinstallierte Licht- und Beschallungssystem voll ausreizt, herrscht Disco-Stimmung. Dies verrät bereits der erste Blick auf die Eisfläche, die mit langen, bunten LED-Stripes versehen ist. Bei genauerem Blick fällt zudem auf, dass auch der zentrale EISTREFF-Schriftzug sowie die beiden Logos des Sponsors Volksbank im Eis mittels LED-Stripes gebildet wurden.

Insgesamt 300 Meter LED-Stripes wurden für die Eislauffläche verbaut. Während entlang der umlaufenden Banden rund 140 Meter LED-Stripes vom Typ 5050-60-24V-RGB zum Einsatz kommen, wurden für die sternförmig nach außen verlaufenden Lichtbänder IC-LED-Stripes eingesetzt. Mit ihren einzeln ansteuerbaren Pixeln sorgen diese nicht nur für einfache Farbwechsel, sondern beeindrucken vor allem durch Lauflichter, stroboskop-ähnliche Effekte und mehr. Zusätzlich befeuert wird die Partystimmung durch vier RGBW-Wallwasher der CAPH-Serie. In den restlichen Räumen der Eishalle – von der Umkleidekabine bis zum Eingangsbereich – kommen zudem diverse DEKO-LIGHT LED-Panels und Einbaustrahler zum Einsatz.

Die Produktionsübersicht finden Sie auf Seite 72.



HÄRTETEST IN EXTREMER UMGEBUNG

Unter der Oberfläche der Eisschicht herrscht eine Temperatur von -7° Celsius – und dies über die komplette Eislaufsaison. Darüber hinaus sind die IC-LED-Stripes einer hohen Belastung infolge der Erschütterungen durch die Eisläufer ausgesetzt. Diese gilt es auszuhalten, denn ein Austausch defekter Stripes ist während der Saison nicht möglich.



KONVENTIONELLE BELEUCHTUNG

Wenn nebenan die bunte Party tobt, geht es in der großen Eishalle deutlich disziplinierter zu. Hier wird bei funktionalem Weißlicht eisgelaufen und trainiert. Hierfür kommen 45 ALUDRA Pendelleuchten mit je 160 Watt zum Einsatz, die als universelle Hallentiefstrahler aus großer Höhe für eine leistungsstarke Grundbeleuchtung der Eisfläche sorgen. Mit ihrer IK10 Schlagfestigkeitsklasse bringt dabei selbst ein verirrter Eishockey-Puck die ALUDRA nicht ins Schwitzen...

5 EIN RUNDUM GELUNGENER TAG

FORUM

DIE DEKO-LIGHT HAUSMESSE AM 17. SEPTEMBER WAR EIN VOLLER ERFOLG. LESEN UND SCHAUEN SIE SELBST!

Nachdem wir die ursprünglich für das Frühjahr geplante Hausmesse 2021 aufgrund der Pandemie verschieben mussten, war es am 17. September endlich soweit: Mehr als 300 Gäste – Partner, Kunden und Freunde unseres Unternehmens – fanden den Weg nach Karlsbad und verbrachten bei bestem Wetter einen ebenso informativen wie unterhaltsamen Tag im Zeichen des Lichts. An dieser Stelle nochmal ein großes Dankeschön an alle Beteiligten, welche die DEKO-LIGHT Hausmesse 2021 zu einem unvergesslichen Tag gemacht haben!



Aftermovie



*»Ein sehr informativer Tag und ein schöner Abend.
Vielen Dank! Bis zur nächsten Messe ...«*

Dietmar Kohlars // sk-elektronik.com

»Vielen Dank für den schönen Tag, den ich in Ihrem Haus verbringen durfte. Die Hausmesse war schön und lehrreich. Ich konnte interessante Kontakte knüpfen und hatte viel Spaß. Das Catering war exzellent.«

Jeanne Lymm // carl-mettler.lu // bruder-gruppe.de

»Die Organisation und attraktive Präsentation der Produkte sowie die interessanten Workshops waren wirklich beeindruckend. Das Rahmenprogramm mit exzellenter Verpflegung, Live-Band und dem Stargast Markus Becker am Abend waren nahezu unschlagbar!«

Dieter Schilling // schilling-messebau.de

»Der neue Showroom ist wirklich schön geworden, bietet viele interessante Neuheiten und zeigt die Entwicklung des Unternehmens DEKO-LIGHT. «

Roman Walch // unielektro.de



SAVE THE DATE: DEKO-LIGHT HAUSMESSE 2023

Alle (2) Jahre wieder:

2022 begrüßen wir unsere Partner und Kunden vom 13. bis 18. März auf der Light + Building in Frankfurt am Main. Nichtsdestotrotz können Sie sich den Termin für die nächste DEKO-LIGHT Hausmesse bereits jetzt rot im Kalender markieren:

DEKO-LIGHT Hausmesse 2023: 16. Juni 2023

5

FORUM

WUSSTEN SIE SCHON?

LINEARES WETTRENNEN – WIR SIND GESPANNT,
WELCHE PRODUKTKATEGORIE BIS ENDE DES JAHRES
DIE NASE VORN HAT.

Länge aller bislang verkauften
Profile, Stripes und Abdeckungen aus
dem Jahr 2021.

143.542 m

133.609 m

140.606 m

MEIN DEKO-LIGHT LIEBLINGSPRODUKT

DIE MENSCHEN BEI DEKO-LIGHT SIND NICHT NUR LICHTPROFIS, SONDERN AUCH ECHTE FANS UNSERER LICHTLÖSUNGEN. IN DIESER AUSGABE VERRÄT UNS TECHNIK-EXPERTE MARC DICKER SEIN LIEBLINGSPRODUKT AUS DEM DEKO-LIGHT PORTFOLIO.



Mein Lieblingsprodukt von DEKO-LIGHT ist...

...gar nicht so einfach zu finden, denn es kommen gleich mehrere Produkte in Frage. Ich entscheide mich jedoch für das D-LINE Stromschienensystem.

Es ist so besonders, weil...

...jeder der schon einmal ein Stromschienensystem an einer abgehängten Rasterdecke montiert hat, die Probleme beim Setzen der Befestigungspunkte kennt. Oft muss sehr kompliziert und zeitintensiv mit Gewindestäben oder Holzunterkonstruktionen gearbeitet werden. Mit unserer Schnellmontageklammer für Rasterdecken aus dem D-LINE Zubehörprogramm gehört so etwas der Vergangenheit an. Glauben Sie mir: einfacher, schneller und sicherer (die Klammer ist auch gegen versehentliches Entriegeln gesichert) haben Sie noch nie eine Stromschiene montiert!

Falls es einen Nachfolger geben sollte, wünsche ich mir...
Ein perfektes Produkt braucht keinen Nachfolger...

Für die nächste SpotOn-Ausgabe nominiere ich...
Wolfgang Scafati aus dem Vertrieb



5

FORUM

DEKO-LIGHT PRÄSENTIERT

MARCS TECHNIK-ECKE

DER DEKO-LIGHT TECHNIK BLOG



LED-LEUCHTEN & NETZGERÄTE: SCHALTEN, DIMMEN, STEUERN

AUF DEN FOLGENDEN SEITEN GIBT UNSER TECHNIK-EXPERTE MARC DICKER WERTVOLLE TIPPS ZUR AUSWAHL, MONTAGE UND DEN FALLSTRICKEN BEIM BETRIEB VON LED-LEUCHTEN UND NETZGERÄTEN.

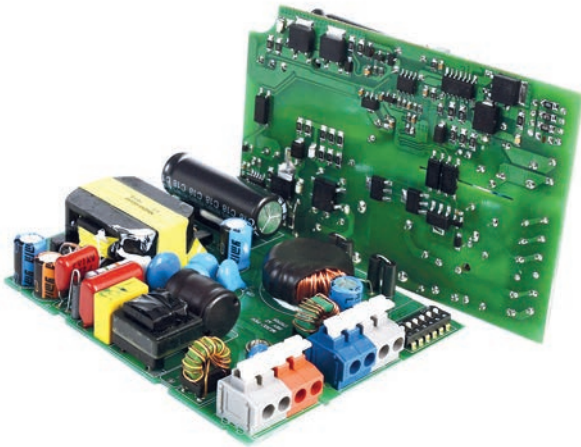
Die Auswahl und Montage von Betriebs- und Steuerungskomponenten für LED-Leuchten kann eine Herausforderung sein, je nachdem wie und wo diese betrieben werden. Von Dimmern und Bewegungsmeldern über elektronische Schaltrelais und Zeitschaltuhren bis zu Smart-Home-Steuerungen – worauf sollten Sie achten und welche Probleme können bei LED-Leuchten auftreten? Wie erkennt man dieses und wie lässt sich Abhilfe schaffen?

Vorab sollten Sie sich bewusst machen: Durch die stetige Weiterentwicklung von Leuchtmitteln hat sich auch deren technischer Aufbau verändert. Was früher ein simpler Wolframdraht war, ist heute eine hocheffiziente LED, die mittels Netzgerät oder vorgeschalteter Elektronik unsere Räume erhellt. Insbesondere an modernen Netzgeräten lassen sich die Unterschiede festmachen. Diese verfügen über eine Vielzahl verbauter elektronischer Bauelemente und sehen sich sowohl gestiegenen Ansprüchen als auch Vorschriften (Energieeffizienz, Flicker etc.) gegenüber. Wir haben es hier also mit einer Lastart zu tun, die komplett anders behandelt und gesteuert werden muss.

LASTARTEN & VERBRAUCHER

Welche Lastarten unterschiedlicher Verbraucher gibt es? Je nach angeschlossenem Leuchtmittel unterscheiden wir in **R**, **L** und **C**:

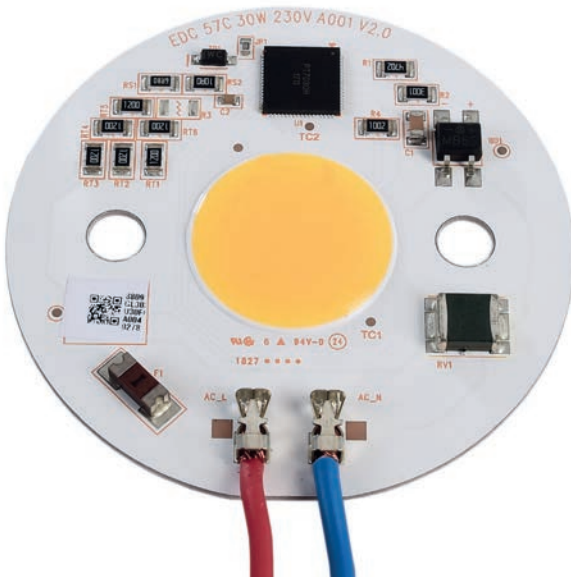
- **R** (=Widerstand, engl. resistor) gilt für ohmsche Verbraucher, wie eine einfache Glühlampe ohne integrierte Elektronik
- **L** (=Induktion, nach dem Physiker Emil Lenz) gilt für induktive Verbraucher, wie einen gewickelten Spulentrafo. Bei diesem steigt die Spannung bzw. der Strom beim Abschalten kurz an (Induktionsspannung), weshalb induktive Lasten nur mit Phasenanschnitt-dimmer verwendet werden dürfen.
- **C** (=Kapazität, lat. Capacitas) gilt für kapazitive Verbraucher, wie Netzgeräte, Netzteile, Vorschaltgeräte und Schaltnetzteile. Hier steigt die Spannung beim Einschalten kurzzeitig stark an, weshalb i.d.R. Phasenabschnitt-dimmer verwendet werden müssen.



Aufbau von LED-Leuchten

Eine LED kann grundsätzlich weder direkt mit Wechselspannung (AC) noch mit 230V-Netzspannung betrieben werden. Es braucht immer ein vorgeschaltetes Netzgerät. Die unterschiedlichen Bauformen von Netzgeräten ergeben sich aus dem elektronischen Aufbau, dem Design und dem daraus resultierenden Platzangebot in der Leuchte. Wir unterscheiden grob in separat verbaute Netzteile sowie in Netzteile, die direkt auf der LED-Platine verbaut sind.

WICHTIG: Eine LED-Leuchte stellt immer eine C-Last dar – ganz egal, wo das Netzgerät verbaut ist!



▲ LED-Leuchte mit Netzgerät auf LED-Platine

▲ LED-Leuchte mit separatem Netzgerät

Schalten und Dimmen von LED-Leuchten

Im Gegensatz zu herkömmlichen R-Lasten müssen Sie bei der licht- bzw. elektrotechnischen Planung und Installation – sowohl bei Neuinstallationen als auch bei Umbauten – die voran genannten Eigenschaften von C-Lasten beachten. Dies betrifft nicht nur Sicherungsautomaten und die Kabelinfrastruktur, sondern alle schaltenden und dimmenden Komponenten wie z.B.:

- Bewegungsmelder / Dämmerungsschalter
- Zeitschaltuhren / Treppenlicht-Zeitschalter
- Relais (insbesondere elektronische Relais)
- Dimmer
- Schalt- und Dimmfaktoren (KNX, DALI)
- Smart-Home-Komponenten
- ...jeder elektrische Schalter



Folgen & Gefahren

Welche Folgen können beim Betrieb nicht bzw. nur teilweise geeigneter Schalt- und Dimmkomponenten auftreten? Welche Gefahren für Technik und Mensch entstehen? Eine kurze Übersicht:

- drastische Verkürzung der Lebensdauer der Leuchte und/oder der Steuerungskomponenten
- dauerhaftes oder unregelmäßig auftretendes Flickern, Flackern oder Aufblitzen der LED
- Geräusentwicklung (Zirpen, Brummen) an der Leuchte oder der vorgeschalteten Komponente
- übermäßige Wärmeentwicklung, Geruchsbelastung und im ungünstigsten Fall Brandgefahr

Zusammenfassung

Fassen wir die vier wichtigsten Erkenntnisse zum Betrieb, Schalten und Dimmern von LED-Geräten zusammen:

- Sie können keine eindeutige Angabe zur Tauglichkeit für LED/C-Komponenten mit entsprechender Leistung finden? Dann sollten Sie davon ausgehen, dass diese NICHT verwendbar sind. Zur Sicherheit fragen Sie explizit beim Hersteller nach.
- Wenn innerhalb kurzer Zeit mehrere Leuchten einen Defekt aufweisen, sollten Sie nicht nur die Leuchten tauschen, sondern alle beteiligten Komponenten auf generelle Tauglichkeit und mögliche Probleme mit der verwendbaren Leistung und Menge überprüfen.
- Machen Sie sich bewusst, dass aufgrund einer längeren Vorschädigungszeit auch nach dem Beseitigen eines Problems nach und nach die restlichen Leuchten defekt gehen können.
- Sie planen, eine bestehende Installation auf LED umzurüsten? Dann prüfen Sie unbedingt ALLE beteiligten Komponenten (Dimmer, Bewegungsmelder, Smart-Home, Relais, Zeitschaltuhren etc.) auf Tauglichkeit und erneuern Sie diese im Zweifelsfall.

Technische Daten

Ausführung	Bewegungsmelder
Abmessungen (L x B x H)	56 x 76 x 120 mm
Netzanschluss	230 V / 50 Hz
Sensortechnologie	Passiv Infrarot
Anwendung, Ort	Innenbereich, Außenbereich
Montageort	Wand, Ecke
Montageart	Aufputz
Montagehöhe	1,80 – 4,00 m
Reichweite Radial	$r = 1,5 \text{ m (4 m}^2) / r = 3 \text{ m (14 m}^2)$
Reichweite Tangential	$r = 5 \text{ m (39 m}^2) / r = 12 \text{ m (226 m}^2)$
Erfassungswinkel	180 °
Öffnungswinkel	90 °
Schaltzonen	504 Schaltzonen
optimale Montagehöhe	2 m
Mechanische Skalierbarkeit	Nein
Unterkriechschutz	Ja
segmentweise Ausblendung	Ja
Elektronische Skalierbarkeit	Nein
Dämmerungseinstellung Teach	Nein
Dämmerungseinstellung	2 – 2000 lx
Zeiteinstellung	5 s – 15 Min.
Leistung	1000 W
Schaltleistung	1000 W
Schaltleistung LED	1000 W
Schaltleistung LED/Leuchtstofflampen	6 stk.

Leuchtstofflampen EVG	1000 W	
Leuchtstofflampen unkompenziert	500 VA	
Leuchtstofflampen reihenkompenziert	406 VA	
Leuchtstofflampen parallelkompenziert	406 VA	
Schaltleistung 1. Niedervolt Halogenlampen	1000 VA	
LED Lampen	16 W	
Kapazitive LED Lampen > 2 W	64 W	
Konstante LED Lampen > 8 W	64 W	
Grundliche Kapazitive Belastung in µF	132 µF	
Einstellung Mit Fernbedienung	Konstantlichtregelung	Nein
Vernetzung	Ja	
Art der Vernetzung	Master/Master	
Schutzart	IP54	
Werkstoff	Kunststoff	
Umgebungstemperatur	-20 – 50 °C	
Anwendung, Raum	Außenbereich, Hauseingang, Rund ums Haus, Terrasse / Balkon, Hof & Einfahrt	
Farbe	Weiß	
Farbe, RAL	9010	

WICHTIG

Es kommt nicht nur auf die Gesamtleistung an! In diesem Fall können Sie trotz der angegebenen 1.000 W nur maximal 6 LED-Lampen anschließen, die zudem jeweils nur maximal 16W haben dürfen!



NOTLEUCHE ALMAAZ KEGEL

348152 Kunststoff | weiß | NW | 4500 K | 3 W | IP54
 L x B x H: 283 x 50 x 187 mm
 Einzelbatterietechnik mit LiFePO4 Batterie
 Erkennungsweite 27m | SK II / III bei INSiLIA-Technik
 Leuchtdichte 500cd/m² | Autotestfunktion mit Summer
 drehbares Gehäuse für Decken- oder Wandmontage
 inkl. wechselbarem Piktogrammset in alle Richtungen
169,95 €



NOTLEUCHE ALMAAZ FLACH

348151 Kunststoff | weiß | NW | 4500 K | 3 W | IP54
 L x B x H: 283 x 50 x 198 mm
 Einzelbatterietechnik mit LiFePO4 Batterie
 Erkennungsweite 27m | SK II / III bei INSiLIA-Technik
 Leuchtdichte 500cd/m² | Autotestfunktion mit Summer
 drehbares Gehäuse für Decken- oder Wandmontage
 inkl. wechselbarem Piktogrammset in alle Richtungen
245,95 €



NOTLEUCHE ALSAFI

348140 Kunststoff | weiß | NW | 4500 K | 3 W | IP54
 L x B x H: 360 x 88 x 118 mm
 Einzelbatterietechnik mit LiFePO4 Batterie
 Erkennungsweite 16m | SK II / III bei INSiLIA-Technik
 Leuchtdichte 500cd/m² | Autotestfunktion mit Summer
 Ausbrüche für Pendelbefestigung | Reflektor mit Scharnieren
 für Decken- oder Wandmontage geeignet
 inkl. wechselbarem Piktogrammset in alle Richtungen
155,95 €



NOTLEUCHE ALMACH FÜR DIE BELEUCHUNG VON GÄNGEN

731142 Kunststoff | weiß | NW | 4500 K | 1 W | IP42
 L x B x H: 192 x 101 x 57 mm
 Einzelbatterietechnik mit LiFePO4 Batterie
 SK II / III bei INSiLIA-Technik | 3h/8h Überbrückungszeit
 einfache Klickmontage | drehbar
225,95 €



NOTLEUCHE ALMACH FÜR DIE BELEUCHUNG VON FLÄCHEN

731143 Kunststoff | weiß | NW | 4500 K | 1 W | IP42
 L x B x H: 192 x 101 x 57 mm
 Einzelbatterietechnik mit LiFePO4 Batterie
 SK II / III bei INSiLIA-Technik | 3h/8h Überbrückungszeit
 einfache Klickmontage | drehbar
225,95 €



NOTLEUCHE ALNAIR FÜR DIE BELEUCHUNG VON GÄNGEN

565325 Kunststoff | weiß | NW | 4500 K | 1 W | IP42
 H x Ø: 28 x 78 mm
 Einzelbatterietechnik mit LiFePO4 Batterie
 SK II / III bei INSiLIA-Technik | 3h/8h Überbrückungszeit
239,95 €



NOTLEUCHE ALNAIR FÜR DIE BELEUCHUNG VON FLÄCHEN

565326 Kunststoff | weiß | NW | 4500 K | 1 W | IP42
 H x Ø: 28 x 78 mm
 Einzelbatterietechnik mit LiFePO4 Batterie
 SK II / III bei INSiLIA-Technik | 3h/8h Überbrückungszeit
239,95 €



D PROFESSION DOWN + NETZGERÄT TRIAC

620107 Aluminium | weiß | NW | 4000 K | 3165 lm | 28 W
L x B x H: 1177 x 53 x 53 mm | max. Abhängung: 3000 mm
dimmbar über Phasen- oder Phasenabschnitt
329,90 €

620110 Aluminium | silber | NW | 4000 K | 3165 lm | 28 W
L x B x H: 1177 x 53 x 53 mm | max. Abhängung: 3000 mm
dimmbar über Phasen- oder Phasenabschnitt
329,90 €

620103 Aluminium | schwarz | NW | 4000 K | 3165 lm | 28 W
L x B x H: 1177 x 53 x 53 mm | max. Abhängung: 3000 mm
dimmbar über Phasen- oder Phasenabschnitt
329,90 €

D PROFESSION DOWN + NETZGERÄT 1-10V

620106 Aluminium | weiß | NW | 4000 K | 3165 lm | 28 W
L x B x H: 1177 x 53 x 53 mm | max. Abhängung: 3000 mm
dimmbar über 1-10V
339,90 €

620109 Aluminium | silber | NW | 4000 K | 3165 lm | 28 W
L x B x H: 1177 x 53 x 53 mm | max. Abhängung: 3000 mm
dimmbar über 1-10V
339,90 €

620102 Aluminium | schwarz | NW | 4000 K | 3165 lm | 28 W
L x B x H: 1177 x 53 x 53 mm | max. Abhängung: 3000 mm
dimmbar über 1-10V
339,90 €

D PROFESSION DOWN + NETZGERÄT DALI

620105 Aluminium | weiß | NW | 4000 K | 3165 lm | 28 W
L x B x H: 1177 x 53 x 53 mm | max. Abhängung: 3000 mm
dimmbar über DALI-Bus nach IEC 62386 DALI 1.0
359,90 €

620108 Aluminium | silber | NW | 4000 K | 3165 lm | 28 W
L x B x H: 1177 x 53 x 53 mm | max. Abhängung: 3000 mm
dimmbar über DALI-Bus nach IEC 62386 DALI 1.0
359,90 €

620057 Aluminium | schwarz | NW | 4000 K | 3165 lm | 28 W
L x B x H: 1177 x 53 x 53 mm | max. Abhängung: 3000 mm
dimmbar über DALI-Bus nach IEC 62386 DALI 1.0
359,90 €



D PROFESSION UP AND DOWN + NETZGERÄT TRIAC

620111 Aluminium | weiß | NW | 4000 K | 7180 lm | 60 W
L x B x H: 1177 x 53 x 53 mm | max. Abhängung: 3000 mm
dimmbar über Phasen- oder Phasenabschnitt
389,90 €

620104 Aluminium | silber | NW | 4000 K | 7180 lm | 60 W
L x B x H: 1177 x 53 x 53 mm | max. Abhängung: 3000 mm
dimmbar über Phasen- oder Phasenabschnitt
389,90 €

620112 Aluminium | schwarz | NW | 4000 K | 7180 lm | 60 W
L x B x H: 1177 x 53 x 53 mm | max. Abhängung: 3000 mm
dimmbar über Phasen- oder Phasenabschnitt
389,90 €

D PROFESSION UP AND DOWN + NETZGERÄT 1-10V

620114 Aluminium | weiß | NW | 4000 K | 7180 lm | 60 W
L x B x H: 1177 x 53 x 53 mm | max. Abhängung: 3000 mm
dimmbar über 1-10V
389,90 €

620113 Aluminium | silber | NW | 4000 K | 7180 lm | 60 W
L x B x H: 1177 x 53 x 53 mm | max. Abhängung: 3000 mm
dimmbar über 1-10V
389,90 €

620115 Aluminium | schwarz | NW | 4000 K | 7180 lm | 60 W
L x B x H: 1177 x 53 x 53 mm | max. Abhängung: 3000 mm
dimmbar über 1-10V
389,90 €

D PROFESSION UP AND DOWN + NETZGERÄT DALI

620117 Aluminium | weiß | NW | 4000 K | 7180 lm | 60 W
L x B x H: 1177 x 53 x 53 mm | max. Abhängung: 3000 mm
dimmbar über DALI-Bus nach IEC 62386 DALI 1.0
419,90 €

620116 Aluminium | silber | NW | 4000 K | 7180 lm | 60 W
L x B x H: 1177 x 53 x 53 mm | max. Abhängung: 3000 mm
dimmbar über DALI-Bus nach IEC 62386 DALI 1.0
419,90 €

620118 Aluminium | schwarz | NW | 4000 K | 7180 lm | 60 W
L x B x H: 1177 x 53 x 53 mm | max. Abhängung: 3000 mm
dimmbar über DALI-Bus nach IEC 62386 DALI 1.0
419,90 €



ALTAIS

348141 Decken- / Wandleuchte | Kunststoff | weiß
 WW/NW/CW | 3000/4000/6000 K | 1260 lm | Ra >85
 12 W | IP54 | IK10 | H x Ø: 48 x 220 mm
 Lichtfarbe über Dipschalter einstellbar [CCT DIP]
 75.000 Schaltzyklen
55,95 €

348143 Decken- / Wandleuchte | Kunststoff | weiß
 WW/NW/CW | 3000/4000/6000 K | 1870 lm | Ra >85
 18 W | IP54 | IK10 | H x Ø: 48 x 280 mm
 Lichtfarbe über Dipschalter einstellbar [CCT DIP]
 75.000 Schaltzyklen
67,95 €

348145 Decken- / Wandleuchte | Kunststoff | weiß
 WW/NW/CW | 3000/4000/6000 K | 2715 lm | Ra >85
 25 W | IP54 | IK10 | H x Ø: 48 x 330 mm
 Lichtfarbe über Dipschalter einstellbar [CCT DIP]
 75.000 Schaltzyklen
85,95 €



ALTAIS MOTION

348142 Decken- / Wandleuchte | Kunststoff | weiß
 WW/NW/CW | 3000/4000/6000 K | 1260 lm | Ra >85
 12 W | IP54 | IK10 | H x Ø: 48 x 220 mm
 Lichtfarbe über Dipschalter einstellbar [CCT DIP]
 Erfassungsbereich, Tageslichtsensor und Leuchtdauer
 können über die Fernbedienung individualisiert werden
 75.000 Schaltzyklen | inkl. Bewegungssensor
85,95 €

348144 Decken- / Wandleuchte | Kunststoff | weiß
 WW/NW/CW | 3000/4000/6000 K | 1870 lm | Ra >85
 18 W | IP54 | IK10 | H x Ø: 48 x 280 mm
 Lichtfarbe über Dipschalter einstellbar [CCT DIP]
 Erfassungsbereich, Tageslichtsensor und Leuchtdauer
 können über die Fernbedienung individualisiert werden
 75.000 Schaltzyklen | inkl. Bewegungssensor
99,95 €

348146 Decken- / Wandleuchte | Kunststoff | weiß
 WW/NW/CW | 3000/4000/6000 K | 2715 lm | Ra >85
 25 W | IP54 | IK10 | H x Ø: 48 x 330 mm
 Lichtfarbe über Dipschalter einstellbar [CCT DIP]
 Erfassungsbereich, Tageslichtsensor und Leuchtdauer
 können über die Fernbedienung individualisiert werden
 75.000 Schaltzyklen | inkl. Bewegungssensor
115,95 €



ALUDRA 100W

732138 Hallenstrahler | Aluminium | schwarz
 CW | 5000 K | 15030 lm | Ra >80
 100 W | IP65 | IK10 | H x Ø: 153 x 360 mm
269,95 €



ALUDRA 160W

732139 Hallenstrahler | Aluminium | schwarz
 CW | 5000 K | 24450 lm | Ra >80
 160 W | IP65 | IK10 | H x Ø: 165 x 360 mm
319,95 €



ALUDRA 200W

732140 Hallenstrahler | Aluminium | schwarz
 CW | 5000 K | 30300 lm | Ra >80
 200 W | IP65 | IK10 | H x Ø: 178 x 405 mm
395,95 €



ALUDRA 100W DALI

732141 Hallenstrahler | Aluminium | schwarz
CW | 5000 K | 15415 lm | Ra >80
100 W | IP65 | IK10 | H x Ø: 153 x 360 mm
DALI-Bus nach IEC 62386 DALI 1.0
319,95 €



ALUDRA 200W DALI

732142 Hallenstrahler | Aluminium | schwarz
CW | 5000 K | 29315 lm | Ra >80
200 W | IP65 | IK10 | H x Ø: 178 x 405 mm
DALI-Bus nach IEC 62386 DALI 1.0
475,95 €



DRACONIS

620122 Pendelleuchte | Aluminium Druckguss
Verkehrsweiß RAL 9016 | WW/NW | 2700/3500/4000 K
8215 lm | Ra >80 | 45/55/72 W | L x B x H: 578 x 189 x 71 mm
Lichtfarbe und Leistung über CCT Dipschalter einstellbar
369,95 €

620121 Pendelleuchte | Aluminium Druckguss
Weißaluminium RAL 9006 | WW/NW | 2700/3500/4000 K
8215 lm | Ra >80 | 45/55/72 W | L x B x H: 578 x 189 x 71 mm
Lichtfarbe und Leistung über CCT Dipschalter einstellbar
369,95 €



DRACONIS

620120 Stromschienenstrahler | Aluminium Druckguss
Verkehrsweiß RAL 9016 | WW/NW | 2700/3500/4000 K
8215 lm | Ra >80 | 45/55/72 W | L x B x H: 578 x 189 x 129 mm
Lichtfarbe und Leistung über CCT Dipschalter einstellbar
339,95 €

620119 Stromschienenstrahler | Aluminium Druckguss
Weißaluminium RAL 9006 | WW/NW | 2700/3500/4000 K
8215 lm | Ra >80 | 45/55/72 W | L x B x H: 578 x 189 x 129 mm
Lichtfarbe und Leistung über CCT Dipschalter einstellbar
339,95 €



DRACONIS

348128 Deckenleuchte | Aluminium Druckguss
Verkehrsweiß RAL 9016 | WW/NW | 2700/3500/4000 K
8215 lm | Ra >80 | 45/55/72 W | L x B x H: 578 x 189 x 71 mm
Lichtfarbe und Leistung über CCT Dipschalter einstellbar
249,95 €

348099 Deckenleuchte | Aluminium Druckguss
Weißaluminium RAL 9006 | WW/NW | 2700/3500/4000 K
8215 lm | Ra >80 | 45/55/72 W | L x B x H: 578 x 189 x 71 mm
Lichtfarbe und Leistung über CCT Dipschalter einstellbar
249,95 €



HERCULIS MAGNETIC

688026 Vitrinenleuchte | Aluminium Druckguss | silber
 WW | 3000 K | 100 lm | Ra >90 | H x Ø: 42 x 31 mm
49,95 €

688025 Vitrinenleuchte | Aluminium Druckguss | schwarz
 WW | 3000 K | 100 lm | Ra >90 | H x Ø: 42 x 31 mm
49,95 €

688028 Vitrinenleuchte | Aluminium Druckguss | silber
 NW | 4000 K | 100 lm | Ra >90 | H x Ø: 42 x 31 mm
49,95 €

688027 Vitrinenleuchte | Aluminium Druckguss | schwarz
 NW | 4000 K | 100 lm | Ra >90 | H x Ø: 42 x 31 mm
49,95 €



HERCULIS SMALL

688030 Vitrinenleuchte | Aluminium Druckguss | silber
 WW | 3000 K | 100 lm | Ra >90 | H x Ø: 150 x 39 mm
 für Auf- und Einbaumontage dank intelligenter Kabelführung
69,95 €

688029 Vitrinenleuchte | Aluminium Druckguss | schwarz
 WW | 3000 K | 95 lm | Ra >90 | H x Ø: 150 x 39 mm
 für Auf- und Einbaumontage dank intelligenter Kabelführung
69,95 €

688033 Vitrinenleuchte | Aluminium Druckguss | silber
 NW | 4000 K | 95 lm | Ra >90 | H x Ø: 150 x 39 mm
 für Auf- und Einbaumontage dank intelligenter Kabelführung
69,95 €

688031 Vitrinenleuchte | Aluminium Druckguss | schwarz
 NW | 4000 K | 95 lm | Ra >90 | H x Ø: 150 x 39 mm
 für Auf- und Einbaumontage dank intelligenter Kabelführung
69,95 €



HERCULIS BIG

688035 Vitrinenleuchte | Aluminium Druckguss | silber
 WW | 3000 K | 95 lm | Ra >90 | H x Ø: 250 x 39 mm
 für Auf- und Einbaumontage dank intelligenter Kabelführung
69,95 €

688034 Vitrinenleuchte | Aluminium Druckguss | schwarz
 WW | 3000 K | 95 lm | Ra >90 | H x Ø: 250 x 39 mm
 für Auf- und Einbaumontage dank intelligenter Kabelführung
69,95 €

688037 Vitrinenleuchte | Aluminium Druckguss | silber
 NW | 4000 K | 95 lm | Ra >90 | H x Ø: 250 x 39 mm
 für Auf- und Einbaumontage dank intelligenter Kabelführung
69,95 €

688036 Vitrinenleuchte | Aluminium Druckguss | schwarz
 NW | 4000 K | 95 lm | Ra >90 | H x Ø: 250 x 39 mm
 für Auf- und Einbaumontage dank intelligenter Kabelführung
69,95 €



HERCULIS DOUBLE

688039 Vitrinenleuchte | Aluminium Druckguss | silber
 WW | 3000 K | 185 lm | Ra >90 | H x Ø: 200 x 39 mm
 für Auf- und Einbaumontage dank intelligenter Kabelführung
99,95 €

688037 Vitrinenleuchte | Aluminium Druckguss | schwarz
 WW | 3000 K | 185 lm | Ra >90 | H x Ø: 200 x 39 mm
 für Auf- und Einbaumontage dank intelligenter Kabelführung
99,95 €

688041 Vitrinenleuchte | Aluminium Druckguss | silber
 NW | 4000 K | 195 lm | Ra >90 | H x Ø: 200 x 39 mm
 für Auf- und Einbaumontage dank intelligenter Kabelführung
99,95 €

688040 Vitrinenleuchte | Aluminium Druckguss | schwarz
 NW | 4000 K | 195 lm | Ra >90 | H x Ø: 200 x 39 mm
 für Auf- und Einbaumontage dank intelligenter Kabelführung
99,95 €



HERCULIS TRIPLE

688043 Vitrinenleuchte | Aluminium Druckguss | silber
 WW | 3000 K | 263 lm | Ra >90 | H x Ø: 250 x 39 mm
 für Auf- und Einbaumontage dank intelligenter Kabelführung
119,95 €

688042 Vitrinenleuchte | Aluminium Druckguss | schwarz
 WW | 3000 K | 263 lm | Ra >90 | H x Ø: 250 x 39 mm
 für Auf- und Einbaumontage dank intelligenter Kabelführung
119,95 €

688045 Vitrinenleuchte | Aluminium Druckguss | silber
 NW | 4000 K | 290 lm | Ra >90 | H x Ø: 250 x 39 mm
 für Auf- und Einbaumontage dank intelligenter Kabelführung
119,95 €

688044 Vitrinenleuchte | Aluminium Druckguss | schwarz
 NW | 4000 K | 290 lm | Ra >90 | H x Ø: 250 x 39 mm
 für Auf- und Einbaumontage dank intelligenter Kabelführung
119,95 €



ADHARA

346030 Tischleuchte | Aluminium | weiß
 WW | 3000 K | 800 lm | Ra >80 | 10 W
 L x Ø: 355 x 150 mm
 doppelt einstell- und fixierbar über Gelenke
 3-stufig dimmbar über Touch-Sensor | steckerfertig
99,95 €

346031 Tischleuchte | Aluminium | silber
 WW | 3000 K | 800 lm | Ra >80 | 10 W
 L x Ø: 355 x 150 mm
 doppelt einstell- und fixierbar über Gelenke
 3-stufig dimmbar über Touch-Sensor | steckerfertig
99,95 €

346029 Tischleuchte | Aluminium | schwarz
 WW | 3000 K | 800 lm | Ra >80 | 10 W
 L x Ø: 355 x 150 mm
 doppelt einstell- und fixierbar über Gelenke
 3-stufig dimmbar über Touch-Sensor | steckerfertig
99,95 €



ADHARA

346027 Tischleuchte | Aluminium | weiß
 WW | 3000 K | 640 lm | Ra >80 | 10 W
 L x H x Ø: 498 x 480 x 150 mm
 doppelt einstell- und fixierbar über Gelenke
 3-stufig dimmbar über Touch-Sensor | steckerfertig
149,95 €

346028 Tischleuchte | Aluminium | silber
 WW | 3000 K | 640 lm | Ra >80 | 10 W
 L x H x Ø: 498 x 480 x 150 mm
 doppelt einstell- und fixierbar über Gelenke
 3-stufig dimmbar über Touch-Sensor | steckerfertig
149,95 €

346026 Tischleuchte | Aluminium | schwarz
 WW | 3000 K | 640 lm | Ra >80 | 10 W
 L x H x Ø: 498 x 480 x 150 mm
 doppelt einstell- und fixierbar über Gelenke
 3-stufig dimmbar über Touch-Sensor | steckerfertig
149,95 €



LED EVENT-PANEL TRANSPARENT RGBNW

620032 Pendelleuchte | Aluminium | weiß, klar
 RGBNW | 4000 K | 4265 lm | Ra >80 | 63 W
 L x B x H: 1195 x 295 x 14 mm
235,95 €

620031 Pendelleuchte | Aluminium | schwarz, klar
 RGBNW | 4000 K | 4265 lm | Ra >80 | 63 W
 L x B x H: 1195 x 295 x 14 mm
235,95 €



MADERA

342169 Pendelleuchte | Eichenholz | Aluminium
WW | 3000 K | 1190 lm | Ra >80 | 14 W
L x B x H: 900 x 40 x 60 mm
gefertigt in Europa aus hochwertigem Eichenholz
der Güteklasse A | FSC-zertifizierter Rohstoff Eichenholz
stufenlos dimmbar über Touch-Sensor
365,95 €



MADERA

346044 Tischleuchte | Eichenholz | Aluminium
WW | 3000 K | 420 lm | Ra >80 | 7 W
L x B x H: 40 x 60 x 510 mm
gefertigt in Europa aus hochwertigem Eichenholz
der Güteklasse A | FSC-zertifizierter Rohstoff Eichenholz
stufenlos dimmbar über Touch-Sensor
285,95 €



MADERA

348147 Deckenleuchte | Eichenholz | Aluminium
WW | 3000 K | 1120 lm | Ra >80 | 14 W
L x B x H: 810 x 135 x 110 mm
gefertigt in Europa aus hochwertigem Eichenholz
der Güteklasse A | FSC-zertifizierter Rohstoff Eichenholz
375,95 €



MADERA

343031 Stehleuchte | Eichenholz | Aluminium
WW | 3000 K | 1610 lm | Ra >80 | 19 W
L x B x H: 40 x 60 x 1410 mm
gefertigt in Europa aus hochwertigem Eichenholz
der Güteklasse A | FSC-zertifizierter Rohstoff Eichenholz
stufenlos dimmbar über Touch-Sensor
445,95 €



MADERA

341248 Wandleuchte | Eichenholz | Aluminium
WW | 3000 K | 560 lm | Ra >80 | 7 W
L x B x H: 450 x 60 x 130 mm
gefertigt in Europa aus hochwertigem Eichenholz
der Güteklasse A | FSC-zertifizierter Rohstoff Eichenholz
stufenlos dimmbar über Touch-Sensor
235,95 €



OFFICE THREE DALI 2.0

342146 Pendelleuchte | Aluminium
 Weißaluminium RAL 9006 | NW | 4000 K | 7000 lm | Ra >80
 58 W | UGR <10 | L x B x H: 1179 x 64 x 35 mm
 max. Abhängung: 2500 mm
 dimmbar über DALI-Bus nach IEC 62386 DALI 2.0
499,95 €



LED PANEL PRO

100044 Einlegepanel | Aluminium
 Verkehrsweiß RAL 9016 | NW | 4000 K | 3400 lm | Ra >90
 37 W | L x B x H: 620 x 620 x 10 mm
99,95 €



UNI II

348124 Deckenleuchte | Aluminium Druckguss
 Signalweiß RAL 9003 | WW | 3000 K | 670 lm | Ra >90
 9 W | H x Ø: 103 x 100 mm
142,95 €



OFFICE THREE MOTION

343023 Stehleuchte | Aluminium
 Weißaluminium RAL 9006 | NW | 4000 K | 9600 lm | Ra >80
 80 W | UGR <6 | L x B x H: 1950 x 64 x 1056 mm
 dimmbar über Touch-Sensor
 Bewegungssensor | Tageslichtsensor
999,95 €



SATURN

565202 Deckeneinbauleuchte | Aluminium
 weiß, Chrom | NW | 4000 K | 720 lm | Ra >80
 7 W | H x Ø: 49 x 100 mm | schwenkbar
65,95 €



COB BACK LIGHT

565224 Deckeneinbauleuchte | Aluminium Druckguss
 weiß | WW | 3000 K | 1000 lm | Ra >80
 9 W | H x Ø: 89 x 110 mm
95,95 €



ACRUX 90

565316 Deckeneinbauleuchte | Kunststoff
Verkehrsweiß RAL 9016 | WW/NW/CW | 3000/4000/6000 K
760 lm | Ra >80 | 9 W | H x Ø: 58 x 113 mm
Lichtfarbe über Dipschalter einstellbar [CCT DIP]
30,95 €



CETI 10

565251 Deckeneinbauleuchte | Aluminium Druckguss
weiß matt, schwarz | WW | 3000 K | 1600 lm | Ra >90
20 W | L x B x H: 257 x 52 x 44 mm
169,95 €



ACRUX 120

565317 Deckeneinbauleuchte | Kunststoff
Verkehrsweiß RAL 9016 | WW/NW/CW | 3000/4000/6000 K
1370 lm | Ra >80 | 14,50 W | H x Ø: 65,8 x 145,0 mm
Lichtfarbe über Dipschalter einstellbar [CCT DIP]
36,95 €



CETI 15

565252 Deckeneinbauleuchte | Aluminium Druckguss
weiß matt, schwarz | WW | 3000 K | 2400 lm | Ra >90
30 W | L x B x H: 376 x 52 x 44 mm
229,95 €



COB 170

565182 Deckeneinbauleuchte | Aluminium
Verkehrsweiß RAL 9016 | WW | 3000 K | 2100 lm | Ra >90
25 W | H x Ø: 86 x 190 mm
119,95 €



LUNA 30

707019 Stromschienenstrahler | Aluminium Druckguss
Reinweiß RAL 9010 | NW | 4000 K | 2210 lm | Ra >90
30 W | L x B x H: 165 x 121 x 85 mm
dimmbar über Phasen- oder Phasenabschnitt
179,95 €



COB 94 RGBW

565245 Deckeneinbauleuchte | Aluminium Druckguss
Grauweiß RAL 9002 matt | RGBWW | 3000 K | 710 lm | Ra >80
16 W | H x Ø: 70 x 110 mm | schwenkbar
119,95 €



D LINE AUFBAUSTROMSCHIENE

710000 Stromschiene | Aluminium
Verkehrsweiß RAL 9016 | L x B x H: 1000 x 35,20 x 35,50 mm
3 Phasen
34,95 €



MAIA II

731105 Effektleuchte | Aluminium Druckguss
Reinweiß RAL 9010 | WW | 3000 K | 70 lm | Ra >80
4 W | L x B x H: 148,00 x 60,60 x 98,50 mm
189,95 €



3528-180-24V-3000K-5M

840179 LED-Stripe
WW | 3000K [+/- 150K] | 180 LED/m | 13,50 W/m
81,48 lm/W | 1100 lm/m | Ra 90 | Pixel Pitch 5,56 mm | IP20
Schnittmöglichkeit 33,4 mm / 6 LED
L x B x H: 5000 x 8 x 1,4 mm
129,95 €



TRI PROOF

730424 Feuchtraumleuchte | Kunststoff
weiß matt | NW | 4000 K | 2980 lm | Ra >80
34,40 W | L x B x H: 1296 x 61 x 56 mm | inkl. 3 Montageclips
59,95 €

730425 Feuchtraumleuchte | Kunststoff
weiß matt | NW | 4000 K | 3820 lm | Ra >80
43,60 W | L x B x H: 3820 x 61 x 56 mm | inkl. 3 Montageclips
74,95 €

AU-01-10

970020 flaches U-Profil für LED-Stripes bis 11,2 mm Breite
Aluminium eloxiert
L x B x H: 1000 x 16 x 7 mm
9,95 €



AU-02-20

970200 hohes U-Profil für LED-Stripes bis 21,3 mm Breite
Aluminium eloxiert
L x B x H: 1000 x 26 x 20 mm
15,95 €



STECKDOSENTURM BELEUCHTET

733054 Energieverteiler | Aluminium Druckguss
dunkelgrau | WW | 3000 K | 150 lm | Ra >80
4 W | L x H x Ø: 478 x 100 mm | Leuchte schaltbar
inkl. 2 Steckdosen [Gesamtbelastung max. 3650 W]
159,95 €

AV-03-12

970432 Eck-Profil für LED-Stripes bis 13,3 mm Breite
Aluminium eloxiert
L x B x H: 1000 x 25 x 25 mm
15,95 €





3528-180-24V-4000K-5M

840180 LED-Stripe
 NW | 4000K [+/- 150K] | 180 LED/m | 13,50 W/m
 90,37 lm/W | 1220 lm/m | Ra 90 | Pixel Pitch 5,56 mm | IP20
 Schnittmöglichkeit 33,4 mm / 6 LED
 L x B x H: 5000 x 8 x 1,4 mm
129,95 €



ET-02-12

975140 hohes T-Profil für LED-Stripes bis 13,3 mm Breite
 Aluminium eloxiert
 L x B x H: 1000 x 18 x 15 mm
14,95 €



ET-02-15

975160 hohes T-Profil für LED-Stripes bis 16,3 mm Breite
 Aluminium eloxiert
 L x B x H: 1000 x 21 x 15 mm
14,95 €



EV-02-08

975350 Fliesen-Profil für LED-Stripes bis 9,3 mm Breite
 Aluminium eloxiert
 L x B x H: 1250 x 42 x 42 mm
32,95 €



ELECTRA

342116 Pendelleuchte | Glas
 silberfarben Chrom | VVV | 3000 K | 180 lm | Ra >80
 4 W | Ø: 115 mm | max. Abhängung: 1200 mm
89,95 €



ALWA I

341229 Leseleuchte | Aluminium
 Verkehrsschwarz RAL 9017 | VVV | 3000 K | 180 lm | Ra >80
 3 W | L x Ø: 110 x 30 mm
105,95 €



BRAHE

346016 Tischleuchte | Aluminium
 Verkehrsschwarz RAL 9017 | VVV | 3000 K | 370 lm | Ra >80
 2 W / 4,80 W | L x Ø: 455 x 150 mm
99,95 €



UNI II TRIPLE

348107 Deckenleuchte | Aluminium Druckguss
Signalweiß RAL 9003 | WW | 3000 K | 2150 lm | Ra >90
28 W | L x B x H: 324 x 100 x 103 mm
359,95 €



D FLEX LINE MINI TOP VIEW IP68 3000K

840288 LED-Stripe
WW | 3000K [+/- 150K] | 144 LED/m | 10,50 W/m
49,05 lm/W | 515 lm/m | Ra 80 | Pixel Pitch 6,94 mm | IP68
Schnittmöglichkeit 41,66 mm / 6 LED
L x B x H: 5000 x 16,5 x 16,5 mm
689,95 €



5050-60-24V-RGB-6500K-5M-SILIKON

840357 LED-Stripe
RGB+CW | 460-630 nm | 6500K | 60 LED/m | 16,50 W/m
50,91 lm/W | 840 lm/m | Ra 80 | Pixel Pitch 16,66 mm | IP44
Schnittmöglichkeit 166,66 mm / 10 LED
L x B x H: 5000 x 10 x 2,8 mm
159,95 €



ACRUX 145

565318 Deckeneinbauleuchte | Kunststoff
Verkehrsweiß RAL 9016 | WW/NW/CW | 3000/4000/6000 K
1570 lm | Ra >80 | 17 W | H x Ø: 68,5 x 174,0 mm
Lichtfarbe über Dipschalter einstellbar [CCT DIP]
41,95 €



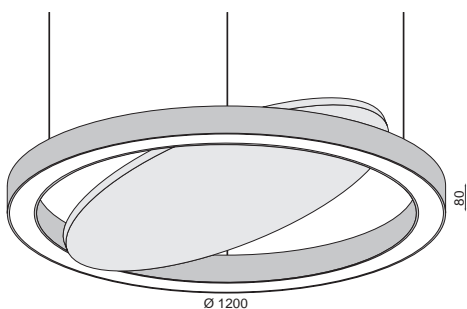
LED PANEL FLEX

100058 Einlegepanel | Aluminium
Verkehrsweiß RAL 9016 | WW/NW/CW | 3000/4000/5500 K
3300 lm | Ra >90 | 40 W | UGR <19 | IK08
L x B x H: 620 x 620 x 10 mm
Lichtfarbe über Dipschalter einstellbar [CCT DIP]
139,95 €



WALLWASHER CAPH SYMMETRISCH

732071 Wallwasher | Aluminium Druckguss
Graphitgrau RAL 7024 | RGB+WW | 3000 K | 2800 lm | Ra >80
60 W | IP65 | L x B x H: 1000 x 53,36 x 81,07 mm
inkl. 0,5 m Anschlusskabel mit Weipu
inkl. 0,5 m Verbindungskabel mit Weipu
339,95 €



NEX-A-1200

	Leistung	Lichtstärke			
		Diffusor opal		Diffusor mikroprismatisch	
		3000 K	4000 K	3000 K	4000 K
Ø 1200 mm	84 W	6340lm	6580lm	7250lm	7520lm

NEX-N-82

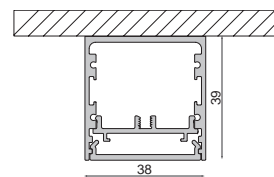
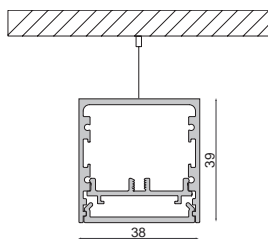
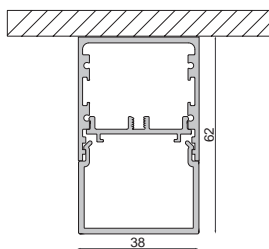
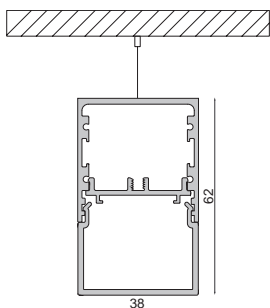
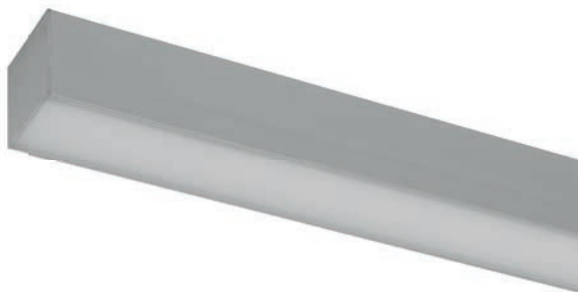
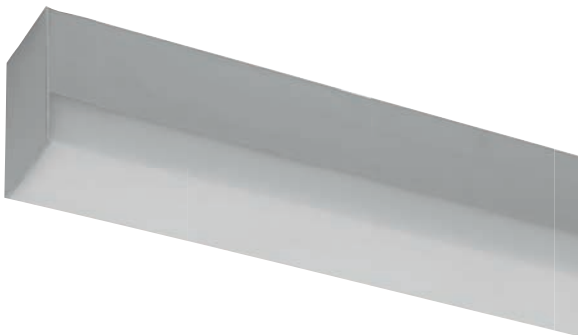
H x B: 80 x 82 mm

Länge	Lichtstärke			
	Diffusor opal		Diffusor mikroprismatisch	
	3000 K	4000 K	3000 K	4000 K
290 mm	550 lm	550 lm	550 lm	550 lm
290 mm	1050 lm	1100 lm	1050 lm	1100 lm
570 mm	1050 lm	1100 lm	1050 lm	1100 lm
570 mm	2100 lm	2200 lm	2100 lm	2200 lm
860 mm	3150 lm	3300 lm	3150 lm	3300 lm
1130 mm	4200 lm	4400 lm	4200 lm	4400 lm
1420 mm	5250 lm	5500 lm	5250 lm	5500 lm
2250 mm	8400 lm	8800 lm	8400 lm	8800 lm
4500 mm	16800 lm	17600 lm	16800 lm	17600 lm

NEX-N-100

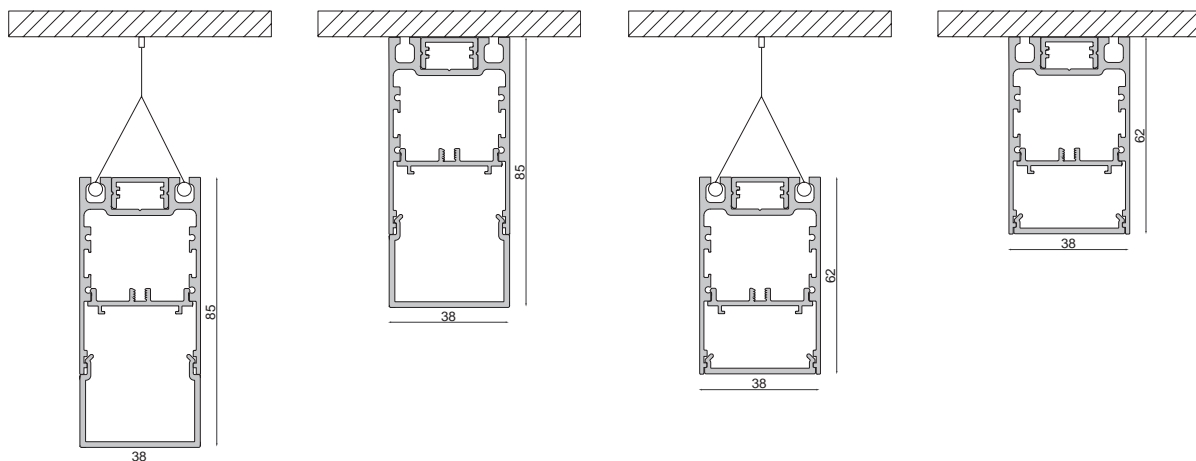
B x H: 100 x 90 mm

Länge	Lichtstärke			
	Diffusor opal		Diffusor mikroprismatisch	
	3000 K	4000 K	3000 K	4000 K
290 mm	550 lm	550 lm	550 lm	550 lm
290 mm	1050 lm	1100 lm	1050 lm	1100 lm
570 mm	1050 lm	1100 lm	1050 lm	1100 lm
570 mm	2100 lm	2200 lm	2100 lm	2200 lm
860 mm	3150 lm	3300 lm	3150 lm	3300 lm
1130 mm	4200 lm	4400 lm	4200 lm	4400 lm
1420 mm	5250 lm	5500 lm	5250 lm	5500 lm
2250 mm	8400 lm	8800 lm	8400 lm	8800 lm
4500 mm	16800 lm	17600 lm	16800 lm	17600 lm



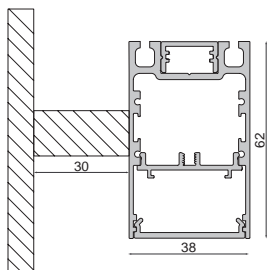
NEX-D-38

Länge	Leistung	Lichtstärke			
		Diffusor opal, opal U		Diffusor mikroprismatisch	
		3000 K	4000 K	3000 K	4000 K
580 mm	7 W	728 lm	765 lm	884 lm	927 lm
860 mm	11 W	1092 lm	1145 lm	1326 lm	1390 lm
1140 mm	15 W	1456 lm	1526 lm	1763 lm	1853 lm
1490 mm	19 W	1911 lm	2004 lm	2321 lm	2431 lm
1980 mm	26 W	2548 lm	2671 lm	3094 lm	3243 lm



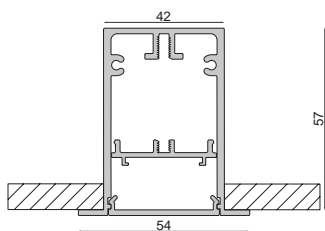
NEX-E-38

	Länge	Leistung	Lichtstärke			
			Diffusor opal, opal U		Diffusor mikroprismatisch	
			3000 K	4000 K	3000 K	4000 K
direkt	580 mm	7 W	728 lm	765 lm	884 lm	927 lm
	860 mm	11 W	1092 lm	1145 lm	1326 lm	1390 lm
	1140 mm	15 W	1456 lm	1526 lm	1763 lm	1853 lm
	1490 mm	19 W	1911 lm	2004 lm	2321 lm	2431 lm
	1980 mm	26 W	2548 lm	2671 lm	3094 lm	3243 lm
direkt / indirekt	580 mm	13 W	1449 lm	1519 lm	1760 lm	1845 lm
	860 mm	20 W	2177 lm	2286 lm	2644 lm	2775 lm
	1140 mm	27 W	2898 lm	3038 lm	3519 lm	3689 lm
	1490 mm	34 W	3717 lm	3899 lm	4514 lm	4735 lm
	1980 mm	46 W	5075 lm	5324 lm	6163 lm	6464 lm



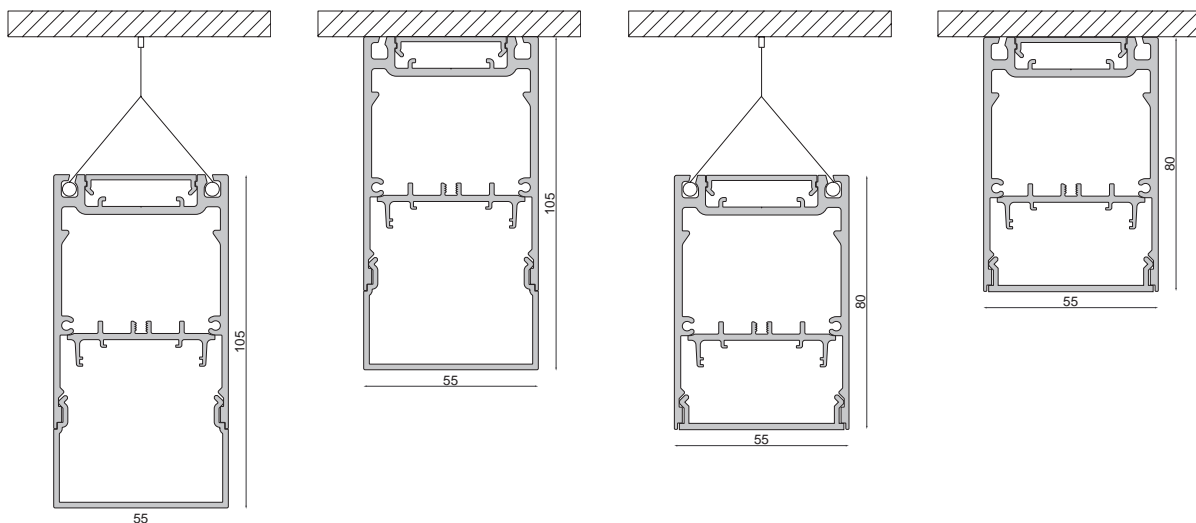
NEX-E-38

	Länge	Leistung	Lichtstärke	
			Diffusor opal, opal U	
			3000 K	4000 K
direkt	580 mm	7 W	728 lm	763 lm
	860 mm	11 W	1092 lm	1145 lm
	1140 mm	15 W	1456 lm	1526 lm
	1490 mm	19 W	1911 lm	2004 lm
	1980 mm	26 W	2548 lm	2671 lm
direkt / indirekt	580 mm	15 W	1456 lm	1586 lm
	860 mm	22 W	2184 lm	2289 lm
	1140 mm	29 W	2912 lm	3052 lm
	1490 mm	39 W	3822 lm	4004 lm
	1980 mm	51 W	5096 lm	5341 lm



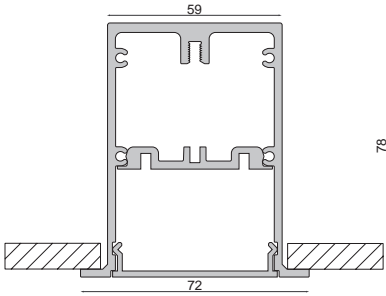
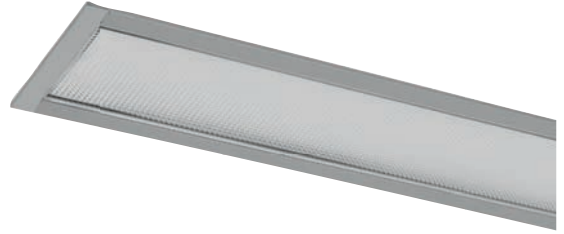
NEX-E-54

Länge	Leistung	Lichtstärke	
		Diffusor opal, opal U	
		3000 K	4000 K
580 mm	7 W	728 lm	765 lm
860 mm	11 W	1092 lm	1145 lm
1140 mm	15 W	1456 lm	1526 lm
1490 mm	19 W	1911 lm	2004 lm
1980 mm	26 W	2548 lm	2671 lm



NEX-M-55

	Länge	Leistung	Lichtstärke			
			Diffusor opal, opal U		Diffusor mikroprismatisch	
			3000 K	4000 K	3000 K	4000 K
direkt	580 mm	7 W	728 lm	765 lm	884 lm	927 lm
	860 mm	11 W	1092 lm	1145 lm	1326 lm	1390 lm
	1140 mm	15 W	1456 lm	1526 lm	1763 lm	1853 lm
	1490 mm	19 W	1911 lm	2004 lm	2321 lm	2431 lm
	1980 mm	26 W	2548 lm	2671 lm	3094 lm	3243 lm
direkt / indirekt	580 mm	15 W	1456 lm	1586 lm	1768 lm	1853 lm
	860 mm	22 W	2184 lm	2289 lm	2652 lm	2780 lm
	1140 mm	29 W	2912 lm	3052 lm	3536 lm	3706 lm
	1490 mm	39 W	3822 lm	4004 lm	4641 lm	4862 lm
	1980 mm	51 W	5096 lm	5341 lm	6188 lm	6486 lm



NEX-M-72

Länge	Leistung	Lichtstärke			
		Diffusor opal, opal U		Diffusor mikroprismatisch	
		3000 K	4000 K	3000 K	4000 K
580mm	7 W	728lm	765lm	884lm	927lm
860mm	11 W	1092lm	1145lm	1326lm	1390lm
1140mm	15 W	1456lm	1526lm	1763lm	1853lm
1490mm	19 W	1911lm	2004lm	2321lm	2431lm
1980mm	26 W	2548lm	2671lm	3094lm	3243lm

KREUZ WORT RÄTSEL

Senden Sie uns das Lösungswort bis zum 31. 12. 2021 an marketing@deko-light.com und gewinnen Sie einen attraktiven Preis. Was Sie gewinnen können, verrät Ihnen das Lösungswort. Viel Glück!

Die Teilnahme an diesem Gewinnspiel ist kostenlos. Der Gewinner wird per Losziehung am 14.01.2022 ermittelt, ausgeschlossen sind Mitarbeiter der Firma DEKO-LIGHT. Der Rechtsweg ist ausgeschlossen.

1. Wie heißt unsere neue Auszubildende mit Vornamen?
2. In wie vielen Farben gibt es die MIRAM-Leuchte?
3. Wo hat DEKO-LIGHT seinen Firmensitz?
4. Für was steht die Abkürzung "AC"?
5. Wer gilt als Erfinder der Glühbirne?
6. Für was steht die Abkürzung "DTW"?
7. Ein mit Wasser gefüllter Glas-Kolben, der diffuses Licht fokussiert.
8. Welche Leitmesse für Licht findet alle zwei Jahre in Frankfurt statt?
9. Für was steht "COB"?
10. Aus welchem Holz ist die MADERA-Serie gefertigt?
11. Allgemeine Geschäftsbedingungen (Abk.)
12. In welcher Galaxie befindet sich unser Sonnensystem?
13. Kurzform für häufig gestellte Fragen (engl.)
14. An was orientiert sich "Human Centric Lighting"?
15. Ein anderes Wort für "Lichtfarbe"?

Lösungswort

1. 2. 3. 4. 5. 6. 7. 8. 9. 10. 11.

12. 13. 14. 15. 16.

SPOT ON!

DAS MAGAZIN

DEKO-LIGHT Elektronik Vertriebs GmbH

Auf der Hub 2 | 76307 Karlsbad
T +49 7248 9271 500 | F +49 7248 9271 550
deko@deko-light.com | deko-light.com

Geschäftsführer: Janosch Sohns

REDAKTION

verantwortlicher Redakteur: Alexander Cevolani,
Event Edit | PR & Redaktion, www.eventedit.de
technisch-wissenschaftliche Beratung: Marc Dicker, Daniel Merz

KONZEPTION

Projektleitung: Dirk Gebhard

GESTALTUNG

Layout / Gestaltung: Janice Hesse

Fotos / Videos

Aufnahmen: Andris Balodis, Roman Schinzel
Seite 07: Daniel Wieser

DRUCK

Heinzmann Druck GmbH | Carl-Benz-Straße 6 | 76694 Forst



DEKO-LIGHT
Elektronik Vertriebs GmbH
Auf der Hub 2
76307 Karlsbad

T +49 7248 9271 500

F +49 7248 9271 550

deko@deko-light.com

deko-light.com

shop.deko-light.com