

NACHHALTIGE EINSPARUNG DURCH OPTIMIERTE PROZESSE

ECHIP
RFID-SYSTEM

Was ist [ECHIP]?

RFID-SYSTEM



RFID steht für Radio Frequency Identification. Diese Technik ermöglicht es, jeden Artikel, dem eine RFID- Karte zugeordnet ist, kontaktlos und eindeutig zu identifizieren.

- Die Karte dient als Datenspeicher und kommuniziert hierzu über Funk mit einer Basiseinheit (z. B. RFID-Tafel).
 - Eingesetzt werden kann RFID beim Waren- und Bestandsmanagement.
 - RFID stellt eine Alternative zu Scannern, Materialausgabesystemen sowie Internetplattformen dar.
-

Augenmerk auf Warengruppe Arbeitsschutz

- ✓ Jeder Artikel, vom Gehörschutzstöpsel bis zum Sicherheitsschuh, kann problemlos gesteuert werden
- Es müssen keine Ausgabeautomaten angeschafft werden, in denen Platz für andere, kleinere Artikel, verschwendet wird
- ✓ Warengruppe Arbeitsschutz auf Grund unterschiedlicher Produktabmessung (Schuhe, Helme etc.)
- besondere Optimierungsmaßnahmen



Grundausrüstung zur Materialflusssteuerung Hardware

RFID Kanban Tafel

- ✓ Steckplätze für Karten
- ✓ RFID-Reader
- ✓ Industrie PC
- ✓ Antenne zum Verschicken des Signals



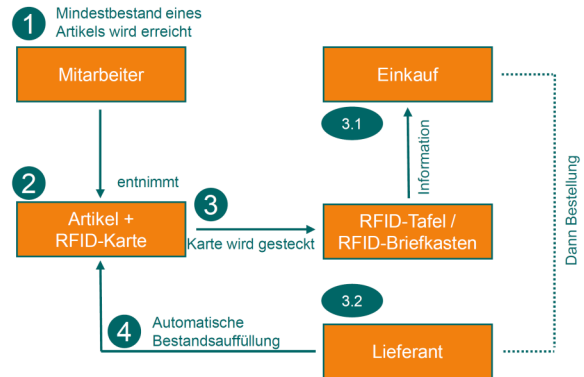
RFID Karten oder Umschlagshüllen

- ✓ Inkl. RFID-Tags



Grundausrüstung zur Materialflusssteuerung Hardware

- ✓ Für den Einkauf entfällt der manuelle Aufwand bei der C-Teile Beschaffung
- ✓ Die Bestellung erfolgt automatisch an den Lieferanten



Prozessablauf

Entnahme Artikel

- Mitarbeiter entnehmen nur den / die gewünschten Artikel ohne die RFID-Karte
- Alles bleibt wie bisher, keine Buchungen im System nötig

Erreichen Mindestbestand

- Nach mehrfacher Entnahme wurde der Mindestbestand erreicht
- Nun muss der Mitarbeiter den Artikel und die RFID-Karte entnehmen
- Zur besseren Identifikation, welche Karte zu welchem Artikel gehört, empfehlen wir die RFID-Karte zu bedrucken bzw. in die Belegtasche eine Produktinformation einzulegen

RFID-Karte stecken

- Die Tafel fragt in einem bestimmten Rhythmus (z.B. jede Minute) die Steckplätze ab und verschickt eine Bestellung
- Diese Bestellung enthält die Artikeldaten und einen zu definierenden Bestelltext

Lieferant füllt Bestand auf

- Der Lieferant erhält per Mail oder Fax die Bestellung
- Er liefert die Artikel und füllt den Bestand wieder auf
- Bei der Befüllung der Artikel wird die gleiche RFID-Karte aus der Tafel genommen und wieder dem Mindestbestand zugeordnet

Grundausrüstung zur Materialflusssteuerung Hardware



Reader



Systeme



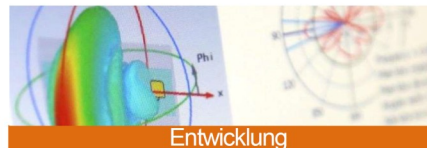
Antennen



Software



Transponder



Entwicklung

Reader / Writer



Master KanBan



IPRO BlackBox ERM



IPRO Mobiles



IPRO BlackBox 150X



IPRO Glove



IPRO i-Box

Auto-ID Systeme



e-KanBan UHF Box



i-tunnel UHF Gate



i-button



i-Raptor



Black Hole UHF Gate



i-Locker cabinet system



Antennen



IPRO XS nearfield



IPRO INDO



IPRO OUTDO farfield



IPRO Skypatch overhead



IPRO FloorMat



IPRO FloorPatch

Transponder



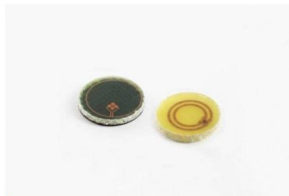
PROtag label



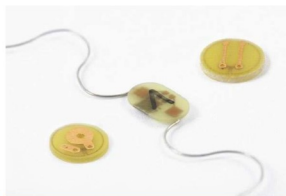
XtremePRO© Hardtag



Visible laundry tag



HardTags



SensorTags



SpecialTags

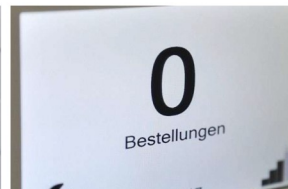
Software



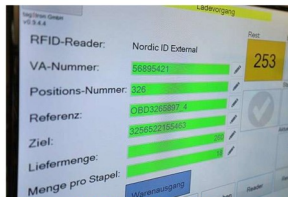
ISOFT Demo



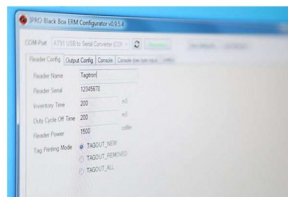
ISOFT EIC Master



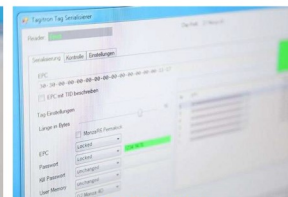
ISOFT EIC Kanban



ISOFT RFID Gate

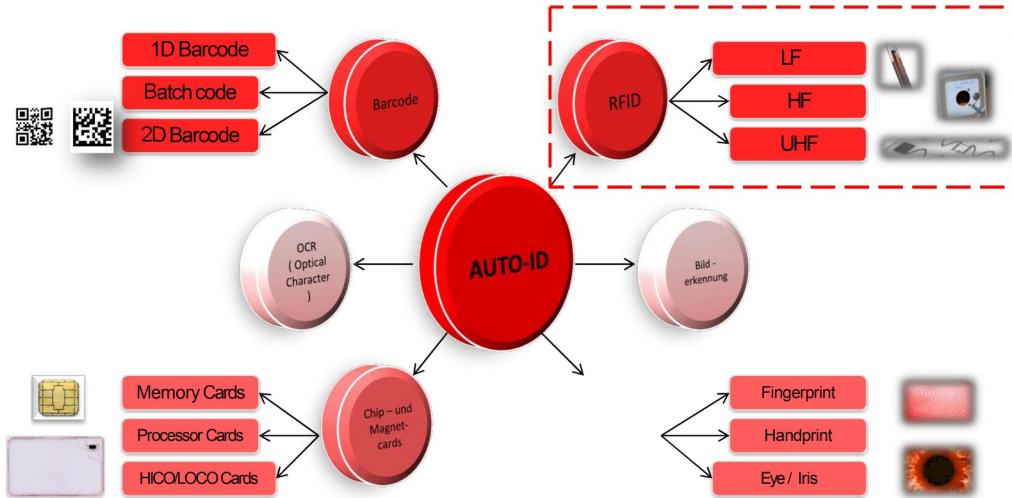


ISOFT Emulation



ISOFT Initializer

Entwicklung



Vorteile durch Materialfluss mit RFID

- ✓ Geringe Investition
- ✓ RFID-Chip ist nicht mit dem Artikel „verheiratet“, daher
- ✓ mehrfach einsetzbar
- ✓ Einfache Umsetzung
- ✓ Der Ablauf ist einfach und transparent ohne Bedienungsanleitung und IT-Anbindung sofort umsetzbar
- ✓ Senkung der Lagerbestände
- ✓ Reduzierung der Durchlaufzeiten
- ✓ Fast keine händischen Tätigkeiten wie bei Scannern, Ausgabeschränken oder Online-Shops



Nutzen im Einkauf

- ✓ Prozesskosteneinsparung im Beschaffungsablauf
- ✓ Gradliniger und transparenter Beschaffungsablauf
- ✓ Entlastung der Routineaufgaben im Einkauf und den nachgelagerten Abteilungen
- ✓ Entstehung von Freiräumen für strategische Maßnahmen
- ✓ Mehr Flexibilität bei der Aufgabenerfüllung
- ✓ Optimierung der Lieferantenstruktur



Ihre Ansprechpartner

Geschäftsführer

Stefan Seck

Tel. 06432-951734

Mobil 0177-2530851

E-Mail stefan.seck@rothhaas.de

Prokurist

Andre Schneider

Tel. 06432-951733

Mobil 0151-23763661

E-Mail aschneider@rothhaas.de

Prokurist

Armin Doss

Tel. 06432-951722

Mobil 0177-2530847

E-Mail adoss@rothhaas.de