

Aktuelle und umfassende Produktinformationen der Vertragslieferanten für Mitglieder

– die OXOMI-Integration im Extranet der Vertriebskooperation EBH Euro Baubeschlag-Handel AG.

- >> Umfassendes Rechercheportal für Mitglieder
- >> Stets aktuelle Unterlagen, Artikeldaten und Videos direkt von den Vertragslieferanten
- >> Keine manuelle Pflege der Inhalte durch den Verband notwendig

CASE STUDY

Stand: Mai 2021





“Aktuelle, digital verfügbare und umfangreiche Produktinformationen der Vertragslieferanten sind für den Fachhandel heute **wichtiger denn je**. Deshalb haben wir nach einer Lösung gesucht, um diese effizient für unsere über 100 Mitglieder bereitzustellen – und sind sehr froh, dass wir **in OXOMI einen kompetenten Partner gefunden** haben.”

Tammo Berner,
Vorstand, EBH AG





EuroBaubeschlagHandel AG

Eine gute Beratung für die Kunden ist eines der wichtigsten Differenzierungsmerkmale für Fachhändler. **Umfassende und übersichtliche Produktinformationen** sind dafür ein besonders wichtiger Faktor, denn sie ermöglichen dem Handwerker eine sichere, schnelle und einfache Kaufentscheidung – und tragen so zu dessen Zufriedenheit bei.

Aus diesem Grund hat die Vertriebskooperation EBH Euro Baubeschlag-Handel Aktiengesellschaft (kurz EBH) nach einer Möglichkeit gesucht, seinen Mitgliedern **ein einfaches und schnelles Rechercheportal für Produktinformationen** der Vertragslieferanten im Extranet an die Hand zu geben.

Die notwendige Bereitstellung und Pflege der Daten dutzender Lieferanten ist allerdings eine enorm ressourcen- und kostenintensive Aufgabe, die manuell kaum zu bewältigen ist – eine **gut skalierende Lösung** musste gefunden werden.



Diese Lösung hat die EBH in OXOMI gefunden.

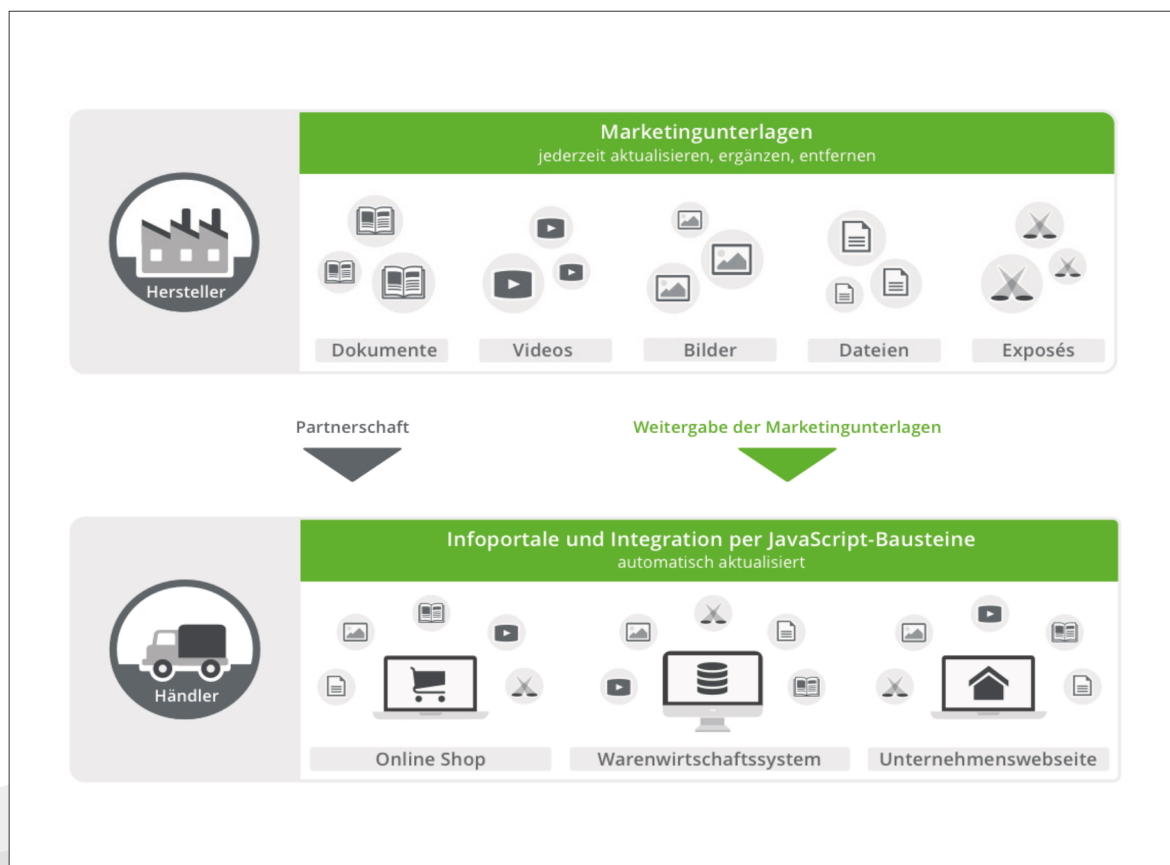
Die Plattform für Produktinformationen OXOMI bietet ein Rechercheportal, in dem die Produktinformationen **“on demand” auf dem aktuellen Stand** der Vertragslieferanten sind – mit einer schnell, intuitiv und einfach nutzbaren Suchfunktion – dank des OXOMI-Prinzips.

Die aktuellen Informationen der Industrie: Das OXOMI-Prinzip

Die EBH nutzt OXOMI, um aktuelle Produktinformationen der Vertragslieferanten zu beziehen und diese den Mitgliedern im Extranet zur Verfügung zu stellen.

Das Prinzip ist einfach: Die EBH geht auf OXOMI Partnerschaften mit den Vertragslieferanten ein, die auf der Plattform mit ihren Accounts Unterlagen, Videos, Bilder und Artikelinformationen bereitstellen. Sobald die Partnerschaft besteht, sind die Informationen im OXOMI-Portal des EBH-Verbands verfügbar. Dieses ist direkt **über das Extranet für Mitglieder** erreichbar, sodass sie sich von dort aus einfach und schnell informieren können.

Effektiv bedeutet das: große Reichweite für die Vertragslieferanten, **bestmöglicher Service** für die EBH-Mitglieder und gleichzeitig ein besonders einfaches Management der Produktinformationen der Vertragslieferanten für die Vertriebskooperation.



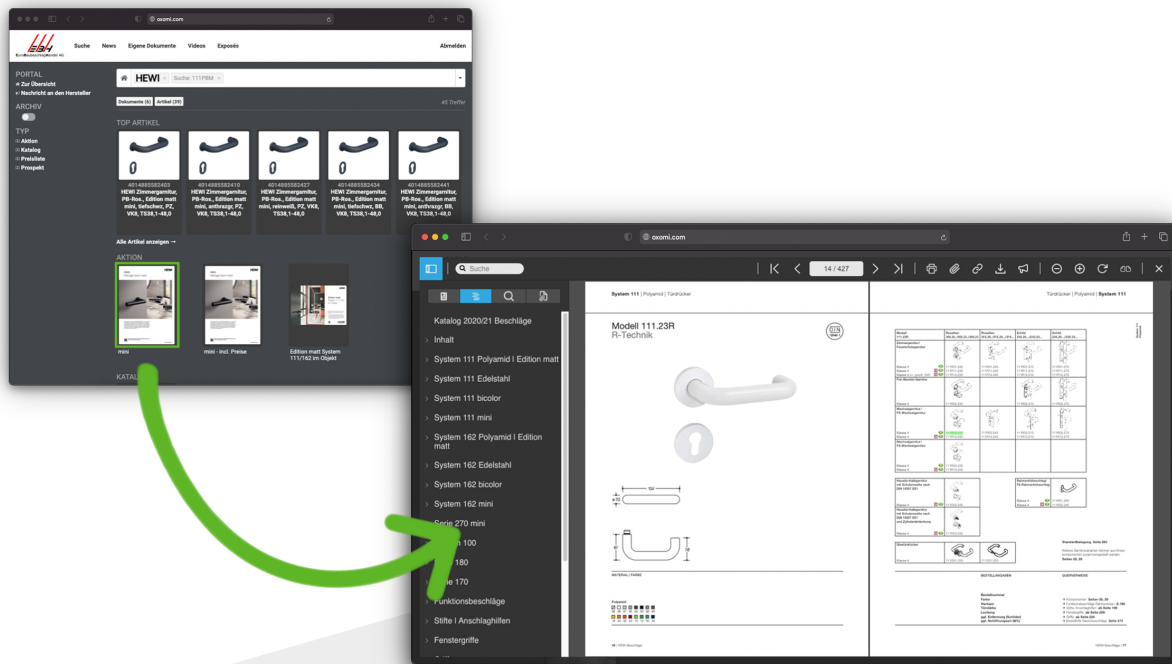
Aktuelle Produktinformationen der Vertragslieferanten einfach und schnell durchsuchbar: So funktioniert das Rechercheportal im EBH-Extranet

Das Rechercheportal ist für alle Mitglieder einfach und schnell zu erreichen, über die **direkte Verknüpfung im Extranet**.

Hier kann die **schnelle, intelligente Volltextsuche** von OXOMI zur Recherche in sämtlichen, durch die Vertragslieferanten bereitgestellten Produktinformationen genutzt werden. So finden Mitglieder im Handumdrehen die benötigte Seite eines Katalogs oder einer Preisliste, passende Videos und Exposés, oder auch das **digitale Datenblatt** eines gewünschten Artikels.

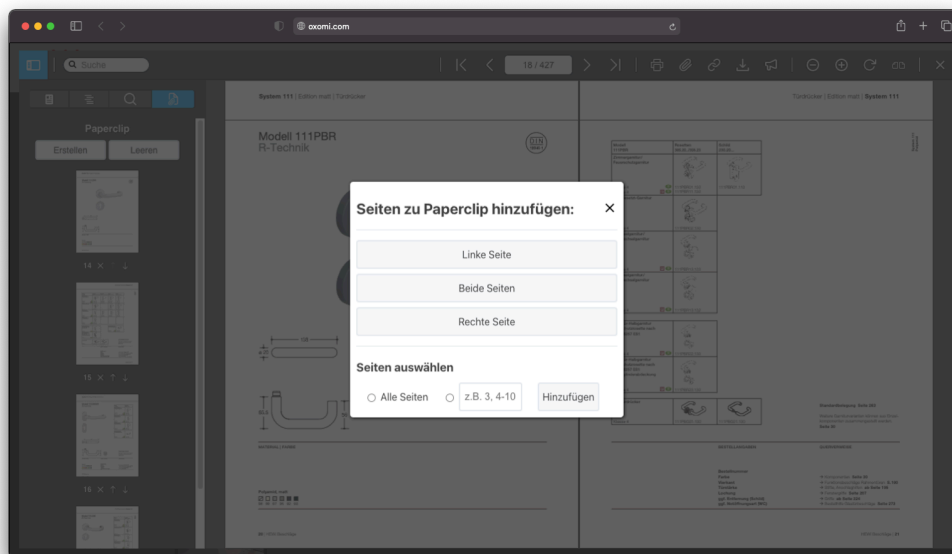
The screenshot shows the EBH-Extranet website interface. At the top, there is a navigation bar with the following items: "Mitgliedernformationen", "Produkte & Lieferanten", "Aus- und Weiterbildung", and "Konditionsapplikation". A search bar is located on the right side of the navigation bar. Below the navigation bar is a red "Cockpit" button. The main content area is divided into several sections:

- Neuigkeiten**: A section with several news items, including:
 - SCHULUNGEN: Tectus Glas u. Keep Closed Produkte**: Artikel über Schulungstermine für Mai/Juni 2021.
 - OGRO**: Auszeichnung: OGRO Hygienedrucker 8822 "Produkt des Jahres 2021".
 - SIMONSWERK**: Simonswerk: Neue Preisstellung ab 1. April 2021.
 - INFO: Potenzial von Smart Home liegt beim Fachhandel**: Artikel über das Ergebnis einer Studie des Bundesverbandes Antrieb- u. Steuerungstechnik.
 - KFW**: Neu: Die Bundesförderung für effiziente Gebäude.
 - Bonusabrechnung 2020 und Umsatzerfassung/Einspielung im Extranet**.
- Übersicht der Ansprechpartner**: A section with a profile picture of a man and text: "Das Team der EBH AG steht Ihnen gerne für Ihre Fragen zur Verfügung. Unter folgendem Link finden Sie eine Übersicht aller Ansprechpartner: Übersicht der Ansprechpartner".
- Calendar**: A calendar for March 2021, showing days of the week and dates. The current date is highlighted as "Heute".
- EBH Katalogportal**: A section with the OXOMI logo and an illustration of two laptops displaying product information.

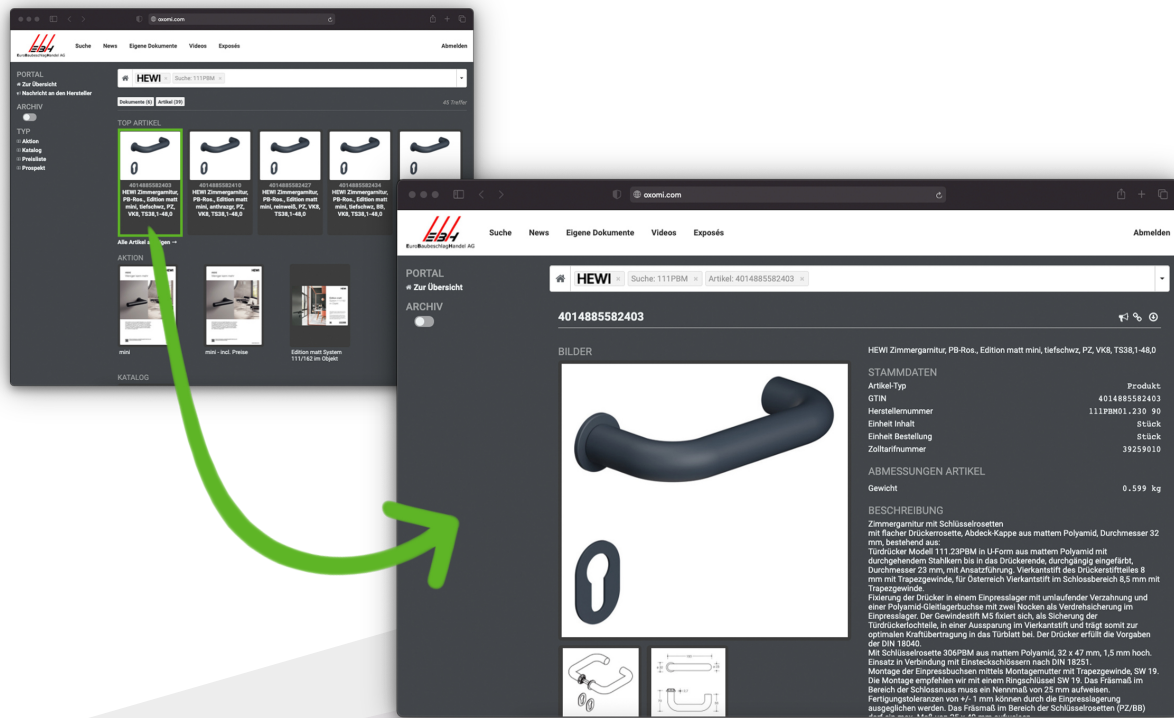


Suchergebnis und Katalogansicht im Rechercheportal der EBH.

In den Katalogen, Preislisten und ähnlichen Unterlagen kann die praktische **Paperclip-Funktion** genutzt werden, um sich **individuelle Dokumente** aus mehreren einzelnen Seiten zusammenzustellen – auch über verschiedene Unterlagen und Marken hinweg. Mit diesem Service kann jeder Mitarbeiter der Mitgliedsunternehmen sich ganz einfach selbst praktische Produktübersichten anfertigen. Ideal um Kollegen oder Kunden **schnell und unkompliziert zu informieren**.



Auf den von OXOMI **automatisch generierten Datenblättern** finden die Mitglieder die Stammdaten, Artikelbilder und sogar passende Videos und Dateien zum Produkt, sofern vom Vertragslieferanten zur Verfügung gestellt. Das ermöglicht dem Mitarbeiter des einzelnen Händlers, in kürzester Zeit **sehr detailliert Auskunft erteilen** zu können. Zur direkten Weitergabe der Informationen kann das Datenblatt auch als PDF-Datei heruntergeladen werden.



Dass die Funktionalität des Rechercheportals auch auf Smartphones und Tablets gegeben ist, wird durch das von der EBH eingesetzte Upgrade "mobile Nutzung" ermöglicht.

ERGEBNIS

Zufriedene Mitgliedsunternehmen dank umfangreicher Produktinformationen im Extranet

Durch den Einsatz von OXOMI verfügt die Vertriebskooperation nun über eine **hervorragend skalierende** und somit zukunftsorientierte Lösung für die Bereitstellung von Produktinformationen für Mitglieder. Diese freuen sich dadurch wiederum über besonders **zufriedene Kunden**, während die Vertragslieferanten von einer großen, zielgruppenrelevanten Reichweite in der Branche profitiert.

Tammo Berner, Vorstand bei der EBH, ist dementsprechend überzeugt von der Plattform:

*“OXOMI ist gleichzeitig einfach und enorm effektiv – **wir sind absolut begeistert!** Von unseren Mitgliedern haben wir ausschließlich positives Feedback zu dem neuen Rechercheportal im Extranet bekommen.”*



Tammo Berner,
Vorstand, EBH AG

OXOMI BEI DER EBH AG:

Ein vergleichbarer Einsatz von OXOMI ist mit dem Pro-Paket, ergänzt durch die Upgrades “Zugriff auf Artikeldaten, Videos und Exposés” (für die artikelbezogenen Daten), und “mobile Nutzung” (für vollständige Mobiloptimierung der OXOMI-Inhalte) möglich. Weiteres unter scireum.de/oxomi/preise

ÜBER DIE EBH AG:

Die EBH Euro Baubeschlag-Handel AG ist mit ca. 100 Mitgliedern und über 400 Mitglieder-Standorten die größte Kooperation im Baubeschlagfachhandel in Europa. Die EBH bietet den Mitgliedern eine in der Branche einmalige Aus- und Weiterbildung und gibt mit Projekten - wie der Händlermarke "Format" oder dem "SmartWorldPool" - wichtige Impulse zur Differenzierung im Wettbewerb.



ÜBER DIE SCIREUM GMBH:

Die scireum GmbH unterstützt mit über 35 Mitarbeitern mehr als 1900 namhafte Unternehmen bei der Digitalisierung mittels webbasierten B2B-Softwarelösungen rund um die Themen Produktinformationen, eCommerce und Messaging.

Als unabhängiger Partner in Familienhand realisieren wir mit SellSite komplexe B2B-eCommerce-Projekte, bieten mit MEMOIO eine prozessorientierte Messaging-Plattform für den professionellen Einsatz an und ermöglichen mit OXOMI einen effektiven Austausch von Produktinformationen zwischen Industrie, Handel und Handwerk.



INTERESSE GEWECKT?

Kontaktieren Sie uns unter:

Julia Keyerleber

Leitung Vertrieb

Tel: 07151 / 90316 - 10

support@scireum.net

>>> Jetzt kontaktieren



Stand: 11. Mai 2021

Eisenbahnstraße 24 | 73630 Remshalden | <https://www.scireum.de>