

Verteiler MPD24

für die Aufputzmontage

Telegärtner bietet einen neuen Modularen Patch Distributor MPD24 mit bis zu 24 Ports für die Aufputzmontage an. Der neue MPD24 Verteiler ist in zwei Versionen erhältlich, zum einen als modular bestückbare Version (Serien AMJ-S Modul, AMJ Modul K, UMJ-Modul K) und zum anderen als Version mit LSA-Plus-Schneidklemmen und eigen-kompensierten

RJ45 Buchsen in Kategorie 6_A (IEC 60603-7-51). Das montagefreundliche Metallgehäuse ermöglicht den Aufbau einer strukturierten Verkabelung ohne zusätzlichen Verteilerschrank. Netzwerke in Arztpraxen und Kanzleien, Wohnheime, kleinere Büros als auch eine Heimverkabelung können so kostengünstig errichtet werden.

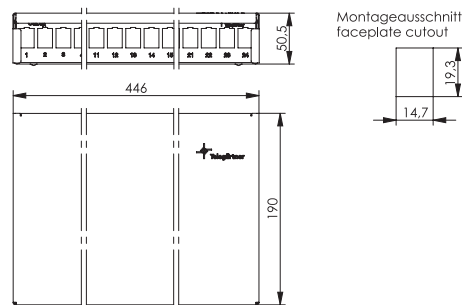
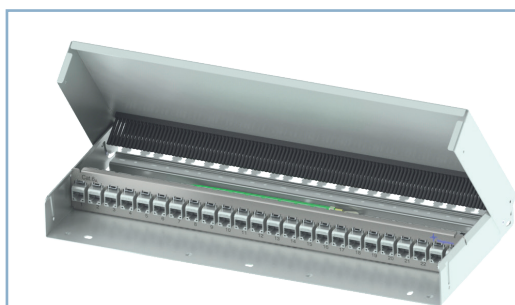
Verteiler MPD24 AMJ/UMJ

Technische Daten

Gehäusegrundplatte	Stahlblech verzinkt
Gehäusedeckel	lackiert reinweiß, RAL 9010
Modulträger	Stahlblech verzinkt
Erdungskabel AWG11 mit Kabelschuh	E-Cu-Litze mit weich PVC Isolierung, Cu verzinkt
EG Richtlinie 2011/65/EU	RoHS-konform

Leistungsmerkmale

- Wand-/Aufputzmontage Gehäuseunterteil mit Putzausgleich
- Deckel für Montage einrast- oder entnehmbar (werkzeuglos)
- Kabelabfangung mittels Kabelbinder
- Kabelführung nachrüstbar (Bestell-Nr.: H01011A0048)
- Kabeleintritt staubgeschützt durch Bürste



Bestell-Nr.	Bezeichnung	Ausführung	Farbe
H02025A0260	MPD24 AMJ/UMJ	24 Ports; für AMJ-S Modul, AMJ Modul K, AMJ Kupplung K, UMJ Modul K, UMJ Kupplung K	reinweiß RAL 9010

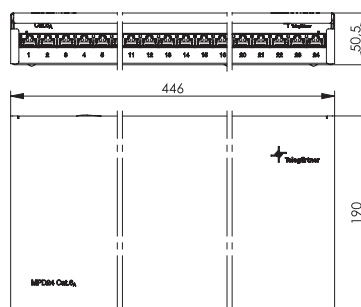
Modular Patch Distributor MPD24-HS K Cat.6_A

Technische Daten

Gehäusegrundplatte	Stahlblech verzinkt
Gehäusedeckel	lackiert reinweiß, RAL 9010
Abschirmhaube	rostfreies Stahlblech
PoE+	gemäß IEEE 802.3 at
Kategorie 6 _A	ISO/IEC 11801, DIN EN 50173-1
10 Gigabit Ethernet	gemäß IEEE 802.3 an

Leistungsmerkmale

- Wand-/Aufputzmontage Gehäuseunterteil mit Putzausgleich
- Deckel für Montage einrast- oder entnehmbar (werkzeuglos)
- Kabelabfangung mittels Kabelbinder
- Kabeleintritt staubgeschützt durch Bürste
- 360° Schirmkontaktierung durch Klemmschellen direkt auf Leiterplatte



Bestell-Nr.	Bezeichnung	Ausführung	Farbe
J02023A0053	MPD24-HS K Cat.6 _A	inklusive Kabelführung; Anschluss der Adern über LSA-Plus Schneidklemmen; farbige Kennzeichnung gem. T568 A und B	reinweiß RAL 9010