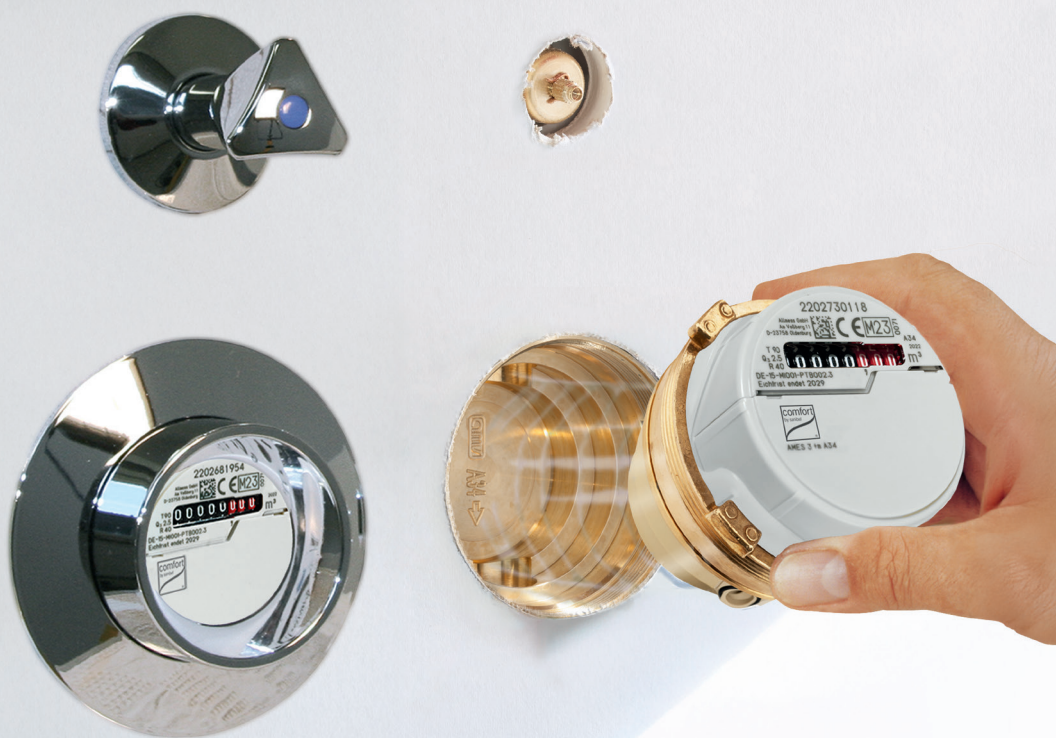




WASSERZÄHLER Maßgenau für alle Anwendungen

Sortimentsübersicht
2026/2027

In bewährter Markenqualität



comfort by sanibel

Wasserzähler

Nur ein Zähler für KALT- und WARM-Wasser. Das comfort-Messkapsel-Wasserzählersystem besticht durch seine schnelle Montage und seine Sicherheit im Einsatz. Die Zähler sind standardmäßig mit einer Schnittstelle für die Verbindung mit Modulen für Funk, M-BUS oder mobile Datenerfassung ausgestattet und können jederzeit nachgerüstet werden.

DAS BIETET SANIBEL



PREIS-LEISTUNG

Ausgezeichnetes Preis-Leistungs-Verhältnis



QUALITÄT

namhafter Markenlieferanten, langlebig und wartungsarm



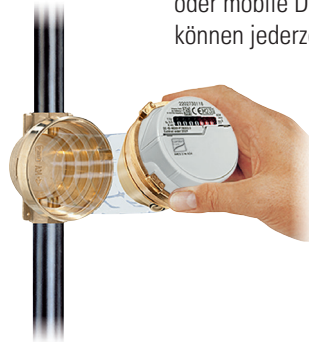
SERVICE

Beratung, Planung, Lieferung und Montage



VERFÜGBARKEIT

immer verfügbar, ausbaufähig und nachbestellbar



Genau, einfach, zuverlässig.

- **Wohnungswasserzähler**
Wohnungswasserzähler messen den Wasserverbrauch im Wohnungsbereich
- **Hauswasserzähler**
Die Zähler werden traditionell in Trinkwassernetzen zur Abrechnung im geschäftlichen Verkehr eingesetzt
- **Wasserzählerfunkmodul**
Einfache und schnelle Einbindung und Nachrüstung in das EquaScan Funksystem
- **Austauschwasserzähler System**
Einfache Installation, da verfügbar für verschiedene Hersteller
- **Funksystem EquaScan**
Einfach zu installieren und nachrüstbar
- **5 Jahre Gewährleistung ¹⁾**
- **10 Jahre Nachkaufmöglichkeit für Ersatzteile**



Alle in diesem Prospekt abgebildeten Texte, Produkte und Zeichnungen wurden nach bestem Wissen und mit höchster Konzentration erstellt und entsprechen der Aktualität am Tag des Druckes. Technische Verbesserungen und optische Veränderungen an den Produkten behalten wir uns im Sinne unserer Kunden vor. comfort by sanibel ist eine eingetragene Marke der GSH GmbH & Co. KG | Hüttruper Heide 90, Airportcenter II | 48268 Greven | comfort-by-sanibel.de

¹⁾ vorausgesetzt, die Montage erfolgt durch einen konzessionierten Fachhandwerker – sanibel.de/garantie.pdf



Inhalt

Systemkomponenten der Haustechnik

Mit Sicherheit comfort.

Heute, morgen,
in der Zukunft.

„Die in Qualität und Anwendungssicherheit einzigartigen und beispiellosen Systemkomponenten der Haustechnik bedienen die steigenden Ansprüche an Flexibilität und Komfort. Ebenso leisten sie einen wichtigen Beitrag zum verantwortungsvollen Umgang mit Energieträgern.“

Ihr comfort by sanibel-Installateur



EquaScan	4
Quickfinder	5
Hauswasserzähler	6
Funkmodule	7
Wohnungswasserzähler	8
Einstrahl-Wasserzähler	9
Unterputz-Montageblöcke	14
Markenverbund	19

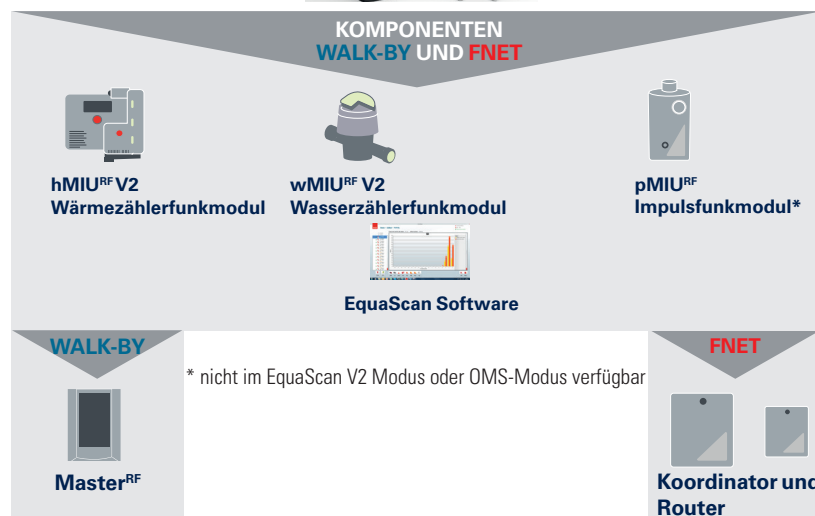
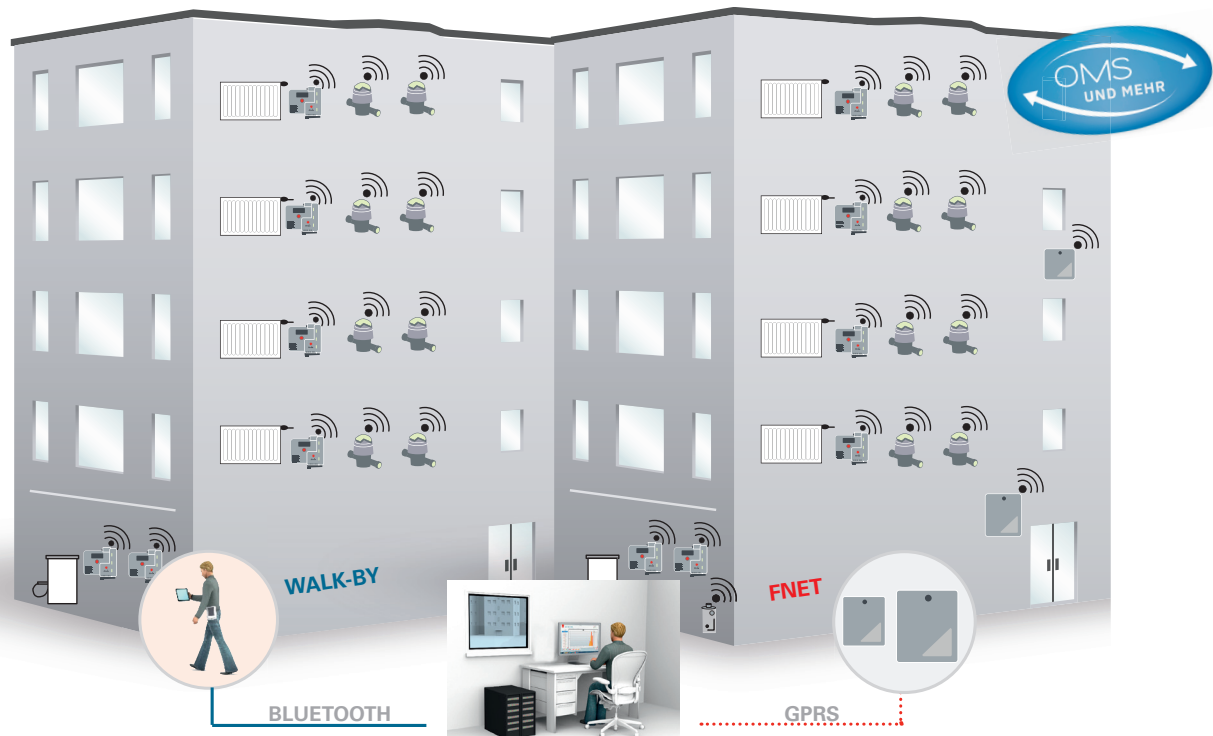


WEBSEITE

Alles über die Marke
comfort by sanibel

Systemkomponenten

EquaScan Funkkomponenten sind OMS kompatibel und entsprechen somit den aktuellen Anforderungen aus der HeizKV vollumfänglich. Eine Einbindung in das EquaScan Funksystem oder eine Auslesung per OMS ist jederzeit möglich.



EquaScan Gen2

Das EquaScan Funksystem ist eine innovative Lösung für die HKVo-konforme automatisierte Datenerfassung von Wohnungswasser- und Wohnungswärmezählern, Hausanschlusszählern und Heizkostenverteilern.

OMS-KOMPATIBEL.

Die Bidirektionalität des EquaScan Funksystems liefert ein sehr umfangreiches Datenprotokoll und kann somit mehr Daten verarbeiten als üblich. Durch das standardisierte wM-Bus Protokoll sind Itron EquaScan Funkkomponenten jederzeit in bestehende Open Metering Systeme (OMS) und Smart-Meter Applikationen einbindbar.

INNOVATIV.

- » Innovatives Datenkollisionsmanagement zur schnellen Auslesung auch bei hoher Gerätedichte
- » Frei programmierbares Datenprotokoll
- » Änderungen per Funk möglich
- » Offen für zukünftige Anwendungen

EFFIZIENT.

- » Gesteigerte Reichweite: unter vergleichbaren Bedingungen bis zu 20 %
- » Einfache und schnelle Inbetriebnahme
- » Schnelle Auslesung
- » Keine Ablesefehler mehr

SICHER.

- » Sichere und zuverlässige Datenübertragung
- » Einzelwählüsselung aller übertragenen Telegramme
- » Kein unerlaubter Zugriff von außen möglich

ZUVERLÄSSIG.

- » Umfangreiches Datenprotokoll
- » Ganzjährig 100 %iger Funkzugriff auf Daten gewährleistet durch bidirektionale Kommunikation
- » Die Interoperabilität sowie die Kompatibilität zum OMS V4 Standard sind nur 2 Punkte, die die neue Version des bewährten EquaScan Funksystems ausmachen.
- » Induktive Kommunikationsschnittstelle
- » Kurzprotokoll z. B. mit Verbrauchs- und Stichtagwert
- » Übersichtliche Programmier- und Auslesesoftware

ALLES IM BLICK | QUICKFINDER

COMFORT BY SANIBEL Wasserzähler

COMFORT-WASSERZÄHLER		SEITE	FUNK-FÄHIG	ANSCHLUSS-GRÖSSE	BAULÄNGE in mm	EIN-STRAHL	MEHR-STRAHL	NASS-LÄUFER	TROCKEN-LÄUFER	KALT-WASSER	WARM-WASSER
	MNK A26 HAUSWASSERZÄHLER für waagerechten Einbau	6		DN 20	190		●	●		●	
				DN 25	260		●	●		●	
				DN 40	300		●	●		●	
	MNK A26 HAUSWASSERZÄHLER für senkrechte Steigleitung	6		DN 20	105		●	●		●	
				DN 25	150		●	●		●	
				DN 40	150		●	●		●	
	AP A26 WOHNUNGS- WASSERZÄHLER horizontale und vertikale Montage	55	●	DN 15	80	●			●	●	●
				DN 15	110	●			●	●	●
				DN 15	130	●			●	●	●
				DN 20	130	●			●	●	●
	AP A26 ECKVENTILZÄHLER horizontale und vertikale Montage	6	●	DN 15		●			●	●	●
	ECKVENTILZÄHLER MESSKAPSEL A26 horizontale und vertikale Montage	6	●	DN 15		●			●	●	●
	MISCHBATTERIE- ZÄHLER A26 horizontale und vertikale Montage	6	●	DN 15		●			●	●	●
	ZAPFHAHN- WASSERZÄHLER AP A26 horizontale und vertikale Montage	6	●	DN 15		●			●	●	●
	ZAPFHAHNZÄHLER MESSKAPSEL A26 horizontale und vertikale Montage	6	●	DN 15		●			●	●	●
	VENTILZÄHLER MESSKAPSEL A26 horizontale und vertikale Montage	57	●	DN 15		●			●	●	●
	UP-FIX-CL EASY A26 UNO/DUO zur optimalen Montage von Unterputz-Wasserzählern	6		DN 20					●	●	●
	OBJEKTBLOCK A26 UNO/DUO zur optimalen Montage von Unterputz-Wasserzählern	6		DN 20					●	●	●
	UP-FIX MEZZO 20/1 A26 UNO zur optimalen Montage von Unterputz-Wasserzählern	6		DN 20					●	●	●

Hauswasserzähler

Ausstattung

Nassläufer mit Rollenzählwerk, ohne Verschraubungen

nicht nachrüstbar auf

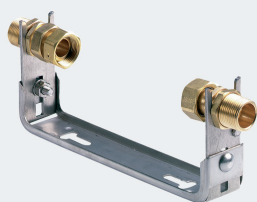
Funk, M-Bus oder Impuls

Betrieb

für Kaltwasser bis 30 °C

Ausstattung

beiderseits Verschraubung mit Außengewinde, aus Edelstahl



Konformitätsentgelt A26 für comfort-Wasserzähler

Dieses Entgelt wird gemäß europäischer MID-Richtlinie zu jedem Wasserzähler berechnet.

Ein Nachlass wird nicht gewährt.

Kaltwasserzähler	Q3 bis 10,0 m³/h	comfort-Nr. 89 00 918
Kalt- & Warmwasserzähler	Q3 bis 10,0 m³/h	comfort-Nr. 89 00 919
Kaltwasserzähler	Q3 über 10,0 – 16,0 m³/h	comfort-Nr. 89 00 920

Hauswasserzähler MNK A26

für waagerechten Einbau, Dauerbelastung Q3

Größe		Anschlüsse		Baulänge in mm	Q3	comfort-Nr.
DN	Zoll	DN	Zoll			
20	¾"	25	1" AG	190	4,0	89 00 890
25	1"	32	1 ¼" AG	260	10,0	89 00 891
40	1 ½"	50	2" AG	300	16,0	89 00 892

für senkrechte Steigleitungen, Dauerbelastung Q3

20	¾"	25	1" AG	105	4,0	89 00 893
25	1"	32	1 ¼" AG	150	10,0	89 00 894
40	1 ½"	50	2" AG	150	16,0	89 00 895

Wasserzähler-Anschlussbügel A26

für waagerechten Zählereinbau, offen und verstellbarer Bügel

Zuleitung		Ableitung		für Zähler Q3	comfort-Nr.
DN	Zoll	DN	Zoll		
25	1"	25	1"	4,0	89 00 991
32	1 ¼"	32	1 ¼"	10,0	89 00 993
50	2"	50	2"	16,0	89 00 995

für senkrechten Zählereinbau, offener und starrer Bügel

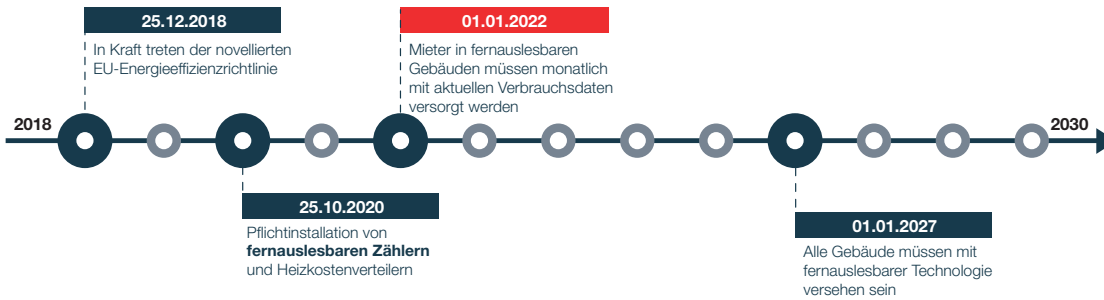
25	1"	25	1"	4,0	89 00 992
32	1 ¼"	32	1 ¼"	10,0	89 00 994

SYSTEME

Funksystem EquaScan

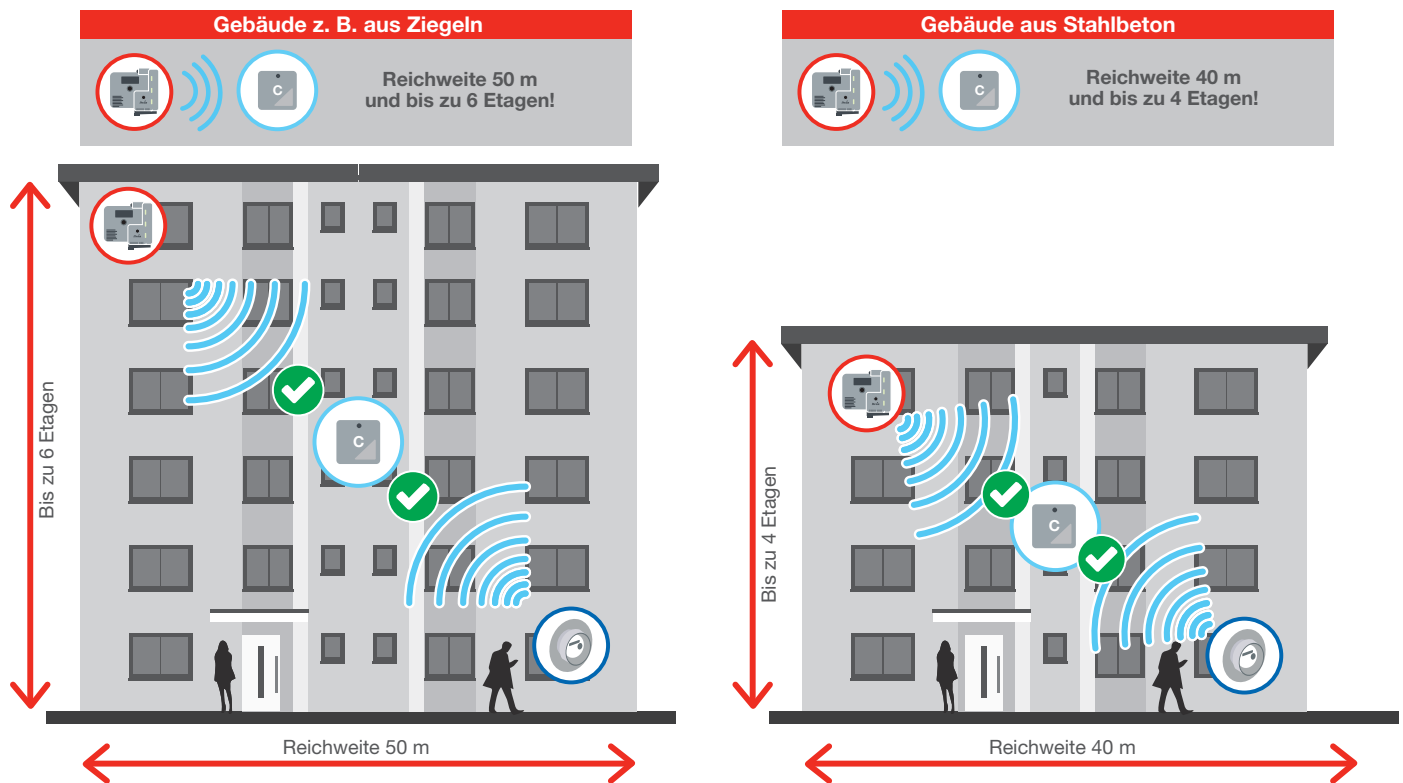
Funksystem für die effiziente und zukunftssichere Datenerfassung in Gebäuden mit hoher Gerätedichte

Die novellierte Heizkostenverordnung vom November 2021 schreibt den Einsatz von OMS-kompatiblen fernauslesbaren Warmwasser- und Wärmehzählern bei neuinstallierten Geräten vor.



EFFIZIENT

Mit der Einführung der neuen Generation des EquaScan Funksystems Gen2 konnte bei den Funkkomponenten V2 eine nochmalige Optimierung der bereits außergewöhnlich großen Reichweite erreicht werden. Das bedeutet eine weitere deutliche Steigerung der Wirtschaftlichkeit des stationären EquaScan Funksystems, da ggfs. weniger Router als in vergleichbaren Installationen benötigt werden.



Ausstattung

Funk Aufsteckmodul für Modulzählwerke mit elektronischer Schnittstelle wMIU RF Wasserzählermodul. Zur Einbindung der +m Wasserzähler in das EquaScan Funk System.

Betrieb

Batterielebensdauer ca. 12 Jahre



Wasserzählermodul wMIU A26

Das Funkmodul kann jederzeit ohne Ausbau des Wasserzählers nachgerüstet werden. Netzunabhängig, dezentral einsetzbar mit 12-Jahres-Lithiumbatterie Abspeicherung der letzten 18 Monatsmitteln und Endwerten sowie des Stichtagwertes comfort-Nr. 89 00 958

Wohnungswasserzähler

Das passende Funkmodul auf S. 7

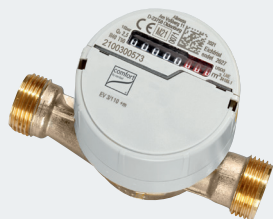
Ausstattung
mit Modulzählwerk

Lieferumfang:

Aufputz-Verschraubungs-Wasserzähler Volltrockenläufer mit Magnetkupplung Rollenzählwerk drehbar um 360 Grad vorbereitet für Kommunikationsmodule (EquaScan Funk, M-BUS oder Impuls) horizontale und vertikale Montage kv : 3 m³/h (Durchflusskennwert) **ohne** Verschraubungen

Ausstattung

für Kalt- und Warmwasserzähler, Außengewinde und Überwurfmutter



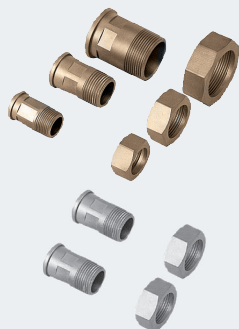
Wohnungswasserzähler AP A26

für Kalt- und Warmwasser von 0,1 bis 90 °C, Dauerbelastung Q3

Größe	Anschlüsse		Baulänge in mm	Q3	comfort-Nr.	
	DN	Zoll				
15	1/2"	20	3/4" AG	80	2,5	89 00 913
15	1/2"	20	3/4" AG	110	2,5	89 00 914
15	1/2"	20	3/4" AG	130	2,5	89 00 915
20	3/4"	25	1" AG	130	4,0	89 00 917

Zählerverschraubungen A26

geeignet für den Einsatz in Kalt- und Warmwasserleitungen, Außengewinde und Überwurfmutter



Anschlüsse		Überwurfmutter		comfort-Nr.
DN	Zoll	DN	Zoll	
aus Messing, paarweise im Beutel				
15	1/2"	20	3/4"	89 00 940
20	3/4"	25	1"	89 00 941
25	1"	32	1 1/4"	89 00 942
aus Messing, verchromt, paarweise im Beutel				
15	1/2"	20	3/4"	89 00 943
20	3/4"	25	1"	89 00 944

Ausstattung

mit Modulzählwerk, Volltrockenläufer mit Magnetkupplung, vorbereitet für Kommunikationsmodule (EquaScan Funk, M-BUS oder Impuls)

Das
passende
Funkmodul
auf S. 7

Ausstattung

mit Modulzählwerk, Volltrockenläufer mit Magnetkupplung, vorbereitet für Kommunikationsmodule (EquaScan Funk, M-BUS oder Impuls)

Norm

DVGW zertifiziert

Ausstattung

mit Modulzählwerk, Spezialwasserzähler zur nachträglichen Montage z.B. zwischen S-Anschluss und Mischarmatur oder an drucklosen Warmwasserbereitern besonders für kurze Einbaulänge von 44 mm, Volltrockenläufer mit Magnetkupplung vorbereitet für Kommunikationsmodule (EquaScan Funk, M-BUS oder Impuls)

Norm

DVGW zertifiziert

Ausstattung

mit Modulzählwerk, vorbereitet für Kommunikationsmodule (EquaScan Funk, M-BUS oder Impuls), Rollenzählwerk drehbar um 360 Grad

Ausstattung

mit Modulzählwerk, Volltrockenläufer mit Magnetkupplung Rollenzählwerk drehbar um 360 Grad vorbereitet für Kommunikationsmodule (EquaScan Funk, M-BUS oder Impuls)

Norm

DVGW zertifiziert

**Eckventilzähler AP A26****WTZ 3-V +m**

für Kalt- und Warmwasser von 0,1 bis 90 °C, Spezialwasserzähler zur Montage zwischen Eckventil 3/4 Zoll und 10 mm Cu-Leitungen oder 3/4 Zoll Flexschlauch

DN 15 (1/2")

comfort-Nr. 89 00 916

**Eckventilzähler Messkapsel A26****WTZ 3-MK +m**

für Kalt- und Warmwasser von 0,1 bis 90 °C, Spezialwasserzähler zur Montage zwischen Eckventil 3/4 Zoll und 10 mm Cu-Leitungen oder 3/4 Zoll Flexschlauch mit herausnehmbarer Messkapsel, Schnittstellenbezeichnung: A34, horizontale und vertikale Montage, Dauerbelastung Q3 2,5 m³/h

DN 15 (1/2")

comfort-Nr. 89 00 908

**Mischbatterie mit Wasserzählern A26****BWZ 3-V 3/4" +m**

für Kalt- und Warmwasser von 0,1 bis 90 °C, horizontale und vertikale Montage, Dauerbelastung Q3 2,5 m³/h

DN 15 (1/2")

comfort-Nr. 89 00 909

**Zapfventil Wasserzähler AP A26****GWZ 3-V +m**

Zapfventil Wasserzähler mit integrierter Überwurfmutter 3/4, Volltrockenläufer mit Magnetkupplung, horizontale und vertikale Montage, Dauerbelastung Q3 2,5 m³/h

DN 15 (1/2")

comfort-Nr. 89 00 921

**Zapfventil Wasserzähler Messkapsel A26****GWZ 3-MK +m**

Zapfventil Wasserzähler mit integrierter Überwurfmutter 3/4 Schutzkappe und Deckel und herausnehmbarer Messkapsel, frostsicher, Schnittstellenbezeichnung: A34, horizontale und vertikale Montage, Dauerbelastung Q3 2,5 m³/h

DN 15 (1/2")

comfort-Nr. 89 00 907

FROST-SICHER
Frostgeschützt bei
sachgemäßer Verwendung

Einstrahl- und Unterputz-Wasserzähler

Das passende Funkmodul auf S. 7

Ausstattung

mit Modulzählwerk, Volltrockenläufer mit Magnetkupplung, Rollenzählwerk drehbar um 360 Grad, vorbereitet für Kommunikationsmodule (EquaScan Funk, M-BUS oder Impuls)

Norm

DVGW zertifiziert

Verwendungsbereich

zur Montage von comfort-Wasserzählern mit Messkapselsystem

Verwendungsbereich

zur Montage von diversen Aufputz-Wasserzählern mit Messkapselsystem

Ausstattung

aus Pressmessing (oberflächenvergütet), mit Edelstahlplatte zum Durchspülen und Druckprobe PN 10, Montageschutzhaube, O-Ring-Dichtung, Fett, Messingkopfring, Montageanleitung

Ausstattung

mit Modulzählwerk, Rollenzählwerk drehbar um 360 Grad vorbereitet für Kommunikationsmodule (EquaScan Funk, M-BUS oder Impuls), Ausbeering zum Einsatz im MK-System komplett mit verchromtem Zylinder und verchromter, runder Schubrosette Ø 140 mm für großen Putzausgleich, O-Ring-Dichtung, drahtlose FIX-Plombe



Ventilzähler Messkapsel A26

C-MK FleXX +m

Spezialwasserzähler zur Ventilmontage zur Verwendung mit Anschluss-Set AC-FleXX mit Keramik-Absperrarmatur, mit herausnehmbarer Messkapsel, Schnittstellenbezeichnung: A34, horizontale und vertikale Montage, Dauerbelastung Q3 2,5 m³/h, für Kalt- und Warmwasser von 0,1 bis 90 °C

DN 15 (1/2")

comfort-Nr. 89 00 906



Ventilzähler Anschlussset A26 AC-FleXX

zur nachträglichen Montage auf vorhandene Geradsitzventile DIN 3512. 1/2", 3/4", 1", 1 1/4". Stufenlose Anpassung des Steigrohres an den Ventilsitz bei unterschiedlichen Ventilsitztiefen (im Toleranzbereich von ±7,0 mm), für abweichende Ventilabmessungen können spezielle Steigrohre geliefert werden. Maximale Einputztiefe 25 mm.

Bei größerer Einputztiefe Verlängerungen verwenden!

DN 15 (1/2")

comfort-Nr. 89 00 946

DN 20 (3/4")

comfort-Nr. 89 00 948

DN 25 (1")

comfort-Nr. 89 00 950



Verlängerungen A26 VC-FleXX

Verlängerungen für Einputztiefe > 25 mm, bestehend aus einem verlängerten Steigrohr und einer Spezial-Hahnverlängerung. Fließrichtungswandler zur Verwendung bei entgegen der Fließrichtung montiertem Unterputzventil

DN 15 (1/2")

x 50 mm

comfort-Nr. 89 00 947

DN 20 (3/4")

x 50 mm

comfort-Nr. 89 00 949

DN 25 (1")

x 50 mm

comfort-Nr. 89 00 951



Unterputz-Wasserzähler A26

mit herausnehmbarer Messkapsel, funkvorbereitet

EAT A26 Vormontagegehäuse für UP 6000

DN	Größe Zoll	Baulänge in mm	comfort-Nr.
15	1/2" IG-3	110	89 00 896
20	3/4" IG-3	110	89 00 897
20	3/4" AG x 18 mm Löt	110	89 00 898

Kapsel UP A26 für Allmess

MES 3+m A34

UP 6000 Messkapselwasserzähler Volltrockenläufer mit Magnetkupplung, Schnittstellenbezeichnung: A34 horizontale und vertikale Montage, Dauerbelastung Q3 2,5 m³/h, für Kalt- und Warmwasser von 0,1 bis 90 °C

DN 15 (1/2")

comfort-Nr. 89 00 910



Wasserzähler-Set/Austausch-Messkapseln

Das
passende
Funkmodul
auf S. 7

Ausstattung

mit Modulzählwerk, Rollenzählwerk drehbar um 360 Grad vorbereitet für Kommunikationsmodule (EquaScan Funk, M-BUS oder Impuls), Aushebering zum Einsatz im MK-System komplett mit verchromtem Zylinder und verchromter, runder Schubrosette Ø 125 mm für großen Putzausgleich, O-Ring-Dichtung, drahtlose FIX-Plombe

Ausstattung

für den Austausch und die Erstinbetriebnahme. Ausführung mit Modulzählwerk, Volltrockenläufer mit Magnetkupplung, Rollenzählwerk drehbar um 360 Grad, vorbereitet für Kommunikationsmodule (EquaScan Funk, M-BUS oder Impuls) für Kalt- und Warmwasser von 0,1 bis 90 °C

Trockenläufer für den Austausch und die Erstinbetriebnahme von Fremdfabrikaten ohne Konformitätsentgelt (Details auf Seite 6)

Original Chromteile passen weiterhin, gleicher Montageschlüssel.



Kapsel UP für MB Koax G2

MES 3-KOAX KU +m

KOAX 2 Zoll Messkapselwasserzähler komplett mit verchromtem Zylinder und verchromter, runder Schubrosette, Formdichtung, Drahtplombe Schnittstellenbezeichnung: IST
horizontale und vertikale Montage, Dauerbelastung Q3 2,5 m³/h,
DN 15 (1/2") comfort-Nr. 89 00 905

Austausch-Wasserzählerkapseln A26

Allmess A26

AMES 3 +m A34

als Ersatz für Allmess UP 6000-MK Qn 1,5 / Q3 = 2,5 (Typ A34)
Schnittstellenbezeichnung: A34
mit Aushebering zum Einsatz im MK-System
horizontale und vertikale Montage
Dauerbelastung Q3 2,5 m³/h

DN 15 (1/2") comfort-Nr. 89 00 911

Ista A26

AMES 3-KOAX +m 2" KU IST

als Ersatz für Ista istameter2" KOAX (Typ IST)
Schnittstellenbezeichnung: IST
horizontale und vertikale Montage
Dauerbelastung Q3 2,5 m³/h

DN 15 (1/2") comfort-Nr. 89 00 899

Elster A26

UniKOAX M65 +m MOC

als Ersatz für Elster EAS MO-C (ehemals ABB Kent) (Typ MOC)
Schnittstellenbezeichnung: MOC
horizontale und vertikale Montage
Dauerbelastung Q3 2,5 m³/h

DN 15 (1/2") comfort-Nr. 89 00 900

SENSUS A26

UniKoax G 2 1/4" +m MUK

als Ersatz für Sensus PolluMUK (ehemals Spanner Pollux) (Typ MUK)
Schnittstellenbezeichnung: MUK
horizontale und vertikale Montage
Dauerbelastung Q3 2,5 m³/h

DN 15 (1/2") comfort-Nr. 89 00 901

Brunata HT 3 A26

UniKoax M64 +m MET

als Ersatz für Brunata/Metrona HT 3 (Typ MET) entspricht auch W3 und K3
Schnittstellenbezeichnung: MET
horizontale und vertikale Montage
Dauerbelastung Q3 2,5 m³/h

DN 15 (1/2") comfort-Nr. 89 00 902

Austausch-Messkapseln und Zubehör

Das
passende
Funkmodul
auf S. 7

Ausstattung

für den Austausch und die Erstinbetriebnahme. Ausführung mit Modulzählwerk, Volltrockenläufer mit Magnetkupplung, Rollenzählwerk drehbar um 360 Grad, vorbereitet für Kommunikationsmodule (EquaScan Funk, M-BUS oder Impuls) für Kalt- und Warmwasser von 0,1 bis 90 °C

Trockenläufer für den Austausch und die Erstinbetriebnahme von Fremdfabrikaten ohne Konformitätsgeld (Details auf Seite 6)

Original Chromteile passen weiterhin, gleicher Montageschlüssel.



Neptun/Wehrle/SPX A26

UniKOAX M78 +m WE1

als Ersatz für Wehrle WE1 (Typ WE1) (alt Zenner/SPX)

Schnittstellenbezeichnung: WE1

horizontale und vertikale Montage

Dauerbelastung Q3 2,5 m³/h,

DN 15 (1/2")

comfort-Nr. 89 00 903



Techem A26

UniKoax M62 +m TE1

als Ersatz für Techem 90 MK (Typ TE1)

Schnittstellenbezeichnung: TE1

horizontale und vertikale Montage

Dauerbelastung Q3 2,5 m³/h,

DN 15 (1/2")

comfort-Nr. 89 00 904



Deltamess A26

UniKoax M60 +m DM1

als Ersatz für Deltamess TK (Typ DM1)

Schnittstellenbezeichnung: DM1

horizontale und vertikale Montage,

Dauerbelastung Q3 2,5 m³/h,

DN 15 (1/2")

comfort-Nr. 89 00 912



Blindrosette für Allmess UP6000

Blindrosette für UP 6000,

Ø 140 mm, verchromt

comfort-Nr. 89 00 961

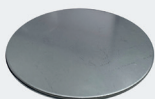


Verlängerungszylinder für Allmess UP6000

Länge 60 mm,

verchromt

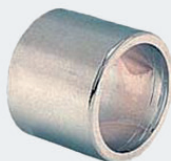
comfort-Nr. 89 00 956



Blindplatte A26 für Allmess Rosette UP6000

Ø 64,4 mm,

comfort-Nr. 89 00 957



Zylinder UP-Koax A26

Länge 55 mm, Ø 75 mm,

verchromt

comfort-Nr. 89 00 954

Verwendungsbereich
zur Montage von
comfort-Wasserzählern
mit Messkapselsystem

Verwendungsbereich
zur Montage von diversen
Aufputz-Wasserzählern mit
Messkapselsystem



Rosette Koax A26

Innen-Ø 75 mm,
Außen-Ø 125 mm,
verchromt
comfort-Nr. 89 00 959



V-Koax IST A26

Verlängerung 40 mm, zum Einschrauben in das KOAX-UP_EAT
comfort-Nr. 89 00 955



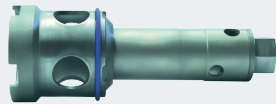
Zylinder + Rosette UniRo A26 2-teilig für UniKoax

Ø 140 mm,
verchromt
comfort-Nr. 89 00 953



Montageschlüssel A26 MS-MK Kunststoff

Länge 180 mm, aus Kunststoff
comfort-Nr. 89 00 952



Montageschlüssel A26 MS-MK Stahl Profi

Länge 180 mm, aus Stahl
comfort-Nr. 89 00 960



Montagekoffer UniKoax A26

Montageschlüssel mit verschiedenen
Aufsätzen für die Montage und Demontage
diverser Messkapselhersteller
comfort-Nr. 89 00 945

Unterputz-Montageblock

Ausstattung

Anschlüsse 3/4" IG, Polystyrolgehäuse EPS mit polymeren Flammenschutzmittel B1 (schwer entflammbar) nach DIN 4102, wärme- und schallisoliert, mit Bauschutzkappe und Leckageschutz für Wasserzähler, inkl. Universalmontagewinkel, Lieferumfang ohne Messgeräte



UP-fix Clever easy A26

Dauerhafter Tropfwasserschutz nach DIN 18534 / WO-I mit Dehnzonenmanschette. Zur optimalen Montage von Unterputz-Wasserzählern, nach gültiger TrinkwV, gemäß der aktuellen Vorgaben der UBA-Liste, Erfüllt die Anforderungen des aktuellen GEG. Anschlussfertig vormontiert und dichtgeprüft, mit Unterputzventil (DIN-DVGW-geprüft) und Zählerunterteil für Unterputz-Wasserzähler bis Q3=2,5 m³/h laut MID.
Typ Duo: vor Ort trennbar zu 2 einzelnen Blöcken

Ausführung UNO

mit 1 Wasserzählerstrecke DN20

UP-fix-CL easy 20/1-A A26

mit Allmess Zählerunterteil (A34) UP 6000, Abmessungen: 140 x 290 x 70 mm (BxHxT)

Messing

comfort-Nr. 89 00 972

UP-fix-CL easy RGW 20/1-A A26

mit Allmess Zählerunterteil (A34) UP 6000, Abmessungen: 140 x 220 x 70 mm (BxHxT)

Rotguss

comfort-Nr. 89 00 976

UP-fix-CL easy 20/1-C A26

mit G2" Koax Zählerunterteil, Abmessungen: 140 x 290 x 70 mm (BxHxT)

Messing

comfort-Nr. 89 00 974

UP-fix-CL easy RGW 20/1-C A26

mit G2" Koax Zählerunterteil, Abmessungen: 140 x 220 x 70 mm (BxHxT)

Rotguss

comfort-Nr. 89 00 978



Ausführung DUO

mit 2 Wasserzählerstrecken DN20

UP-fix-CL easy 20/2-A A26

mit Allmess Zählerunterteil (A34 UP 6000), Abmessungen: 290 x 290 x 70 mm (BxHxT)

Messing

comfort-Nr. 89 00 973

UP-fix-CL easy RGW 20/2-A A26

mit Allmess Zählerunterteil (A34) UP 6000, Abmessungen: 290 x 220 x 70 mm (BxHxT)

Rotguss

comfort-Nr. 89 00 977

UP-fix-CL easy 20/2-C A26

mit G2" Koax Zählerunterteil, Abmessungen: 290 x 290 x 70 mm (BxHxT)

Messing

comfort-Nr. 89 00 975

UP-fix-CL easy RGW 20/2-C A26

mit G2" Koax Zählerunterteil, Abmessungen: 290 x 220 x 70 mm (BxHxT)

Rotguss

comfort-Nr. 89 00 979

Unterputz-Montageblock

Ausstattung

Anschlüsse 3/4" IG, Polystyrolgehäuse EPS mit polymeren Flammenschutzmittel B1 (schwer entflammbar) nach DIN 4102, wärme- und schallsoliert, mit Bauschutzkappen und zusätzlichem Leckageschutz für Wasserzähler, inklusive Universalmontagewinkel, Lieferumfang ohne Messgerät.



Objektblock A26

zur optimalen Montage von Unterputz-Wasserzählern, nach gültiger TrinkwV, gemäß der aktuellen Vorgaben der UBA-Liste. Erfüllt die Anforderungen des aktuellen GEG. Anschlussfertig vormontiert und dichtgeprüft, mit Unterputzventil (DIN-DVGW-geprüft) u. Wasserzählerunterteil für Wasserzähler bis Q3=Q3=2,5 m³/h laut MID, Typ Duo: vor Ort trennbar zu 2 einzelnen Blöcken

Ausführung UNO

mit 1 Wasserzählerstrecke DN20
Abmessung: 150 x 213,5 x 70 mm

Objektblock II 20/1-A A26

mit Allmess Zählerunterteil (A34) UP 6000,

Messing

comfort-Nr. 89 00 980

Objektblock II RG 20/1-A A26

mit Allmess Zählerunterteil (A34) UP 6000,

Rotguss

comfort-Nr. 89 00 984

Objektblock II 20/1-C A26

mit G2" Koax Zählerunterteil,

Messing

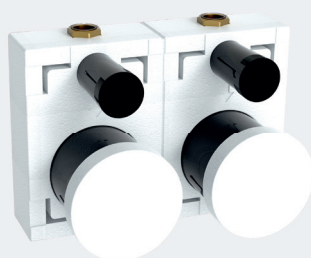
comfort-Nr. 89 00 982

Objektblock II RG 20/1-C A26

mit G2" Koax Zählerunterteil,

Rotguss

comfort-Nr. 89 00 986



Ausführung DUO

mit 2 Wasserzählerstrecken DN20
Abmessung: 300 x 213,5 x 70 mm

Objektblock II 20/2-A A26

mit Allmess Zählerunterteil (A34) UP 6000,

Messing

comfort-Nr. 89 00 981

Objektblock II RG 20/2-A A26

mit Allmess Zählerunterteil (A34) UP 6000,

Rotguss

comfort-Nr. 89 00 985

Objektblock II 20/2-C A26

mit G2" Koax Zählerunterteil,

Messing

comfort-Nr. 89 00 983

Objektblock II RG 20/2-C A26

mit G2" Koax Zählerunterteil,

Rotguss

comfort-Nr. 89 00 987

Unterputz-Montageblock und Zubehör

Ausstattung

Anschlüsse 3/4" IG, Polystyrolgehäuse EPS mit polymeren Flammenschutzmittel B1 (schwer entflammbar) nach DIN 4102, wärme- und schallisoliert, mit Bauschutzkappe und Leckageschutz für Wasserzähler, inkl. Universalmontagewinkel, Lieferumfang ohne Messgeräte

UP-fix MEZZO 20/1 A26

zur optimalen Montage von Unterputz- Wasserzählern bei beengten Platzverhältnissen, nach gültiger TrinkwV, gemäß der aktuellen Vorgaben der UBA-Liste. Erfüllt die Anforderungen des aktuellen GEG. Anschlussfertig vormontiert und dichtgeprüft, mit 1 Wasserzählerstrecke DN20 in Messing, mit Zählerunterteil bis Q3=2,5 m³/h laut MID, Anschlüsse 3/4" IG, Polystyrolgehäuse EPS mit polymeren Flammschutzmittel B1 (schwer entflammbar) nach DIN 4102, wärme- und schallisoliert, mit Bauschutzkappe und Leckageschutz für Wasserzähler, inkl. Universalmontagewinkel, Lieferumfang ohne Messgeräte

Typ Duo: vor Ort trennbar zu 2 einzelnen Blöcken

UP-fix MEZZO 20/1-A A26

Abmessungen: 140 x 158 x 70 mm (BxHxT)

mit Zählerunterteil für Allmess
Unterputz-Wasserzähler,

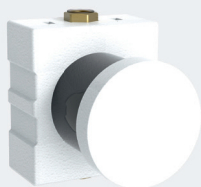
Messing, Allmess, **UNO**, 3/4"

comfort-Nr. 89 00 970

mit Zählerunterteil für G2" Koax
Unterputz-Wasserzähler,

Messing, G2" Koax, **UNO**, 3/4"

comfort-Nr. 89 00 971



Fertigmontageset FMS-K A26

Dreikant-Kronengriff, Kunststoff verchromt, zur Absperrung von Wasserzählerstrecken, zur Montage auf Unterputzventilen von Montageblöcken, UP-fix und Objektblock, mit Markierungsplättchen rot-warm/blau-kalt, Schubrosette d=70 mm, 62 mm Metallhülse verchromt, mögliche Vorbauhöhe 0 – 42 mm

comfort-Nr. 89 00 988



Verlängerungshülse FMS-H40 A26

40mm, verchromt, zur Montage auf Unterputzventile der Wasserzählermontageblöcke UP-fix und OBII, Metall verchromt, mögliche Vorbauhöhe 40 mm, Verlängerungshülse auch mehrfach miteinander verbindbar

comfort-Nr. 89 00 989



Ventileinsatz 3/4" A26

Ventileinsatz für Montageblöcke UP-fix und Objektblock, 3/4"

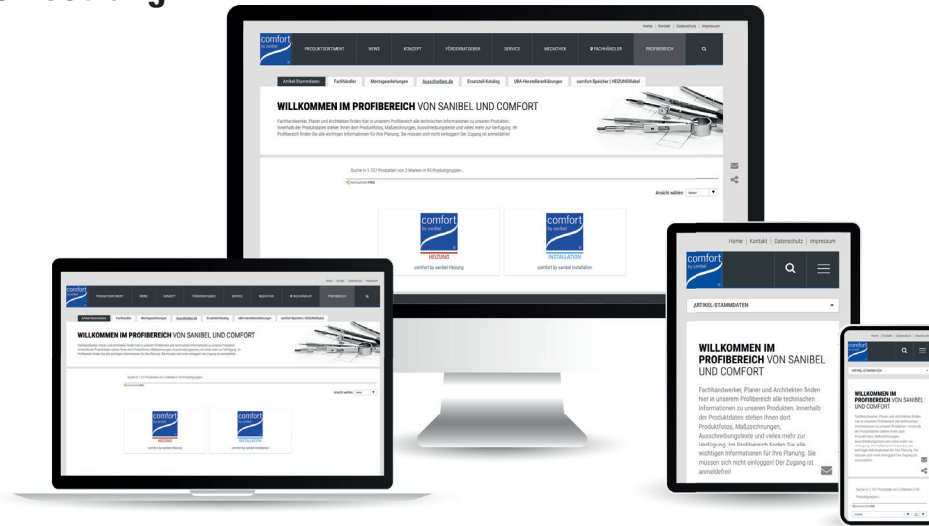
comfort-Nr. 89 00 990





Der Profibereich online

Daten, Fakten und Informationen jederzeit. Hier finden Sie alles zu den Produkten von comfort by sanibel für Planung und Umsetzung.

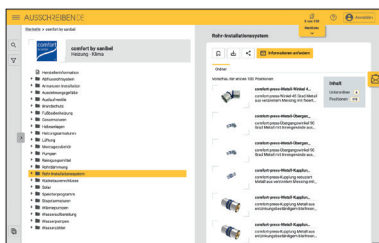


comfort-by-sanibel.de/profibereich

Ausschreibungstexte

Produktfotos, Maßzeichnungen und vieles mehr...

Sämtliche technische Informationen zu den Produkten von comfort by sanibel für Fachhandwerker, Planer und Architekten



ausschreiben.de/catalog/comfort

Innerhalb der Datenbanken stehen Ihnen Fotos, Maßzeichnungen, Ausschreibungstexte und vieles mehr kostenlos zur Verfügung.

Sortiert nach Serien erhalten Sie alle wichtigen Informationen für die Planung im Bereich Haustechnik. Die Texte aus **ausschreiben.de** können zur Weiterverarbeitung für jede moderne AVA-Software, Textverarbeitung oder Handwerkersoftware exportiert werden.



ausschreiben.de/catalog/comfort

comfort by sanibel – Systemkomponenten der Haustechnik

Alles für den Profi

Informationen für Kenner,
Köner und Experten

Ganz in Ihrer Nähe

**500 Standorte
flächendeckend
in Deutschland**

**Kompetente Ansprechpartner
für die gesamte Haustechnik**



[comfort-by-sanibel.de/
profibereich/fachhaendler/](https://comfort-by-sanibel.de/profibereich/fachhaendler/)

sanibel.de | comfort-by-sanibel.de



Ein starker Markenverbund

Ihr Komplettpaket für Badausstattung und Haustechnik

Die Vorteile für das Fachhandwerk:



PREIS-LEISTUNG

Ausgezeichnetes Preis-Leistungs-Verhältnis



QUALITÄT

namhafter Markenlieferanten, langlebig und wartungsarm



SERVICE

Beratung, Planung, Lieferung und Montage



VERFÜGBARKEIT

immer verfügbar, ausbaufähig und nachbestellbar

Zwei Marken – ein Versprechen

Hochwertige Badausstattung in Kombination mit moderner Haustechnik. Wir haben Ihren Koffer gepackt und bieten ein umfangreiches Produktspektrum für ein sorgenfreies und komfortables Arbeiten.





Mit Sicherheit comfort: Systemkomponenten der Haustechnik



* Garantiehinweise unter:
www.sanibel.de/garantie.pdf