



FLÄCHENHEIZUNGS- SYSTEM

Konstante Flächenwärme und Flächenkühlung

Sortimentsübersicht 2026/2027

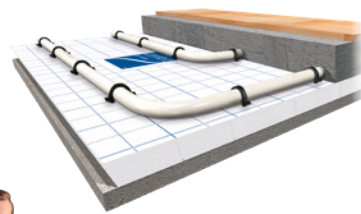
In bewährter Markenqualität





comfort by sanibel

comfort-ROLL



comfort-ROLL –
Das Flächenheizungs-
und Kühlsystem
„Um Energie zu sparen be-
kommt die Flächenheizung
und in zunehmendem Maße
auch die Flächenkühlung
sowohl beim Neubau als
auch bei der Renovierung
eines Hauses immer größer
werdende Bedeutung.“

DAS BIETET SANIBEL



PREIS-LEISTUNG

Ausgezeichnetes Preis-
Leistungs-Verhältnis



QUALITÄT

namhafter Markenlieferanten,
langlebig und wartungsarm



SERVICE

Beratung, Planung,
Lieferung und Montage



VERFÜGBARKEIT

immer verfügbar, ausbau-
fähig und nachbestellbar



★★★★★
sanibel
Garantie



sanibel
Nachkauf-
möglichkeit
für Ersatzteile

●●● made in germany

Heizen oder Kühlen?

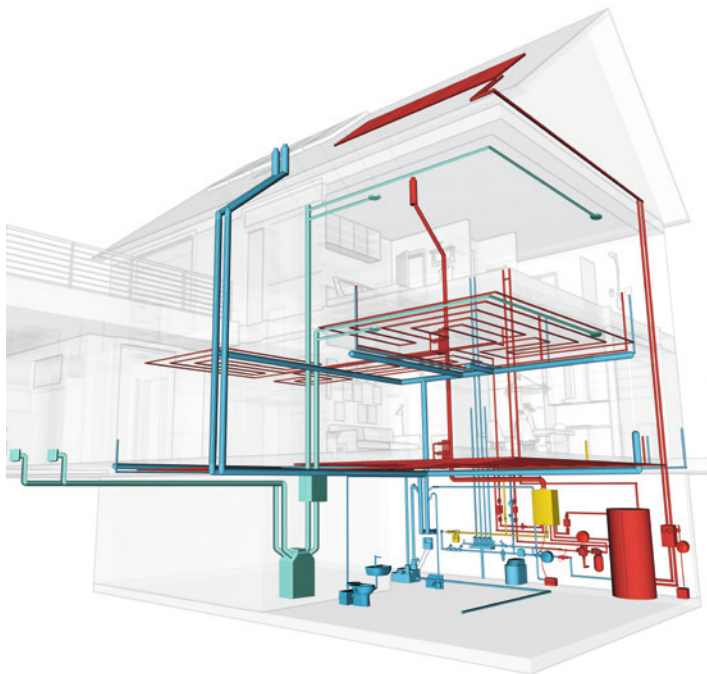
Das System comfort-ROLL

für Flächenheizung und -kühlung bietet dem
Fachhandwerk alle notwendigen Komponenten für
eine komfortable und wirtschaftliche Installation.

- **Klett, Tacker, Noppen, Trockenbau für Boden- oder Wandmontage**
die optimale Grundlage für jeden individuellen
Anwendungszweck
- **Energiesparend**
durch geringere Abweichung
der Vorlauftemperaturen
- **Ideal für Allergiker**
trockene Böden bieten mehr Schutz vor Allergien,
wirbeln zudem weniger Staub auf
- **Zukunftssicher**
da geeignet für viele Heizquellen
- **5 Jahre Gewährleistung ¹⁾**
- **10 Jahre Nachkaufmöglichkeit für Ersatzteile**

Alle in diesem Prospekt abgebildeten Texte, Produkte und Zeichnungen wurden nach bestem Wissen und mit höchster Konzentration erstellt und entsprechen der Aktualität am Tag des Druckes. Technische Verbesserungen und optische Veränderungen an den Produkten behalten wir uns im Sinne unserer Kunden vor. comfort by sanibel ist eine eingetragene Marke der GSH GmbH & Co. KG | Hüttruper Heide 90, Airportcenter II | 48268 Greven | comfort-by-sanibel.de

¹⁾ vorausgesetzt, die Montage erfolgt durch einen konzessionierten Fachhandwerker – sanibel.de/garantie.pdf



Inhalt

Systemkomponenten der Haustechnik

Mit Sicherheit comfort.

Heute, morgen,
in der Zukunft.

Die in Qualität und Anwendungssicherheit einzigartigen und beispiellosen Systemkomponenten der Haustechnik bedienen die steigenden Ansprüche an Flexibilität und Komfort. Ebenso leisten sie einen wichtigen Beitrag zum verantwortungsvollen Umgang mit Energieträgern.

WÄRME

Überblick	4 – 7
Untergrund festlegen	
Verlegesysteme	8 – 9
Dämmrollen	10
Noppensystem	11
Trockenbausystem	12
Montagezubehör	13
Heizrohr auswählen	
Heizrohre	14 – 15
Montagezubehör und Werkzeuge	16 – 17
Verteilung bestimmen	
Verteiler und Schränke	18 – 26
Regelungstechnik	27 – 31
Garantiebedingungen	35



QUICKFINDER | Flächenheizungssystem

UNTERGRUND FESTLEGEN		SEITE	WÄRMELEIT-GRUPPE	MAX. FLÄCHENBE-LASTUNG KN/M ²	STÄRKE IN MM	GRÖSSE IN M	VPE IN STÜCK	COMFORT-NR.	
KLETT / TACKER									
	DÄMMROLLE FÜR KLETTSYSTEM	10	040	5,0	30-2	10,0 x 1,0	1	63 20 539	
			045	4,0	20-2	15,0 x 1,0	1	63 20 537	
			045	4,0	25-2	12,0 x 1,0	1	63 20 538	
	DÄMMROLLE FÜR TACKERSYSTEM	10	035	10,0	30-2	10,0 x 1,0	1	63 20 536	
			040	5,0	20-2	15,0 x 1,0	1	63 20 534	
			040	5,0	30-2	10,0 x 1,0	1	63 20 535	
			045	4,0	20-2	15,0 x 1,0	1	63 20 530	
			045	4,0	25-2	12,0 x 1,0	1	63 20 531	
			045	4,0	30-3	10,0 x 1,0	1	63 20 532	
			045	4,0	35-3	9,0 x 1,0	1	63 20 533	
				FALTBAHN FÜR TACKERSYSTEM	10	035	10,0	30-2	2,0 x 1,0
040	5,0	30-2				2,0 x 1,0	1	63 20 543	
045	4,0	20-2				2,0 x 1,0	1	63 20 540	
045	4,0	25-2				2,0 x 1,0	1	63 20 541	
045	4,0	30-3				2,0 x 1,0	1	63 20 544	
045	4,0	35-3				2,0 x 1,0	1	63 20 545	
ZUBEHÖR FÜR DIE DÄMMROLLE UND FALTPLATTE									
	U-CLIPS	10	aus Kunststoff, thermoverschweißt, für Rohre 14 - 20 mm				300	63 20 582	
NOPPEN									
	NOPPENFOLIE ohne Dämmung	11	–	–	20	1,44 x 0,84	14	63 20 548	
	NOPPENPLATTE	11	035	60,0	11	1,2 x 0,8	10	63 20 547	
			040	5,0	30-2	1,2 x 0,8	10	63 20 546	
ZUBEHÖR FÜR DIE NOPPENFOLIE / NOPPENPLATTE									
	ÜBERGANGSELEMENT	11	für comfort-ROLL Noppenplatte			1,25 x 0,2	10	63 20 552	
	ÜBERGANGSELEMENT	11	für comfort-ROLL Noppenfolie			0,905 x 0,18	10	63 20 554	
	VERBINDUNGS-ELEMENT	11	für comfort-ROLL Noppenplatte			1,2 x 0,1	10	63 20 551	
	VERBINDUNGS-ELEMENT	11	für comfort-ROLL Noppenfolie			0,905 x 0,125	10	63 20 553	
	DIAGONALHALTER A25	11	zum Aufstecken auf die Noppenplatten, zur diagonalen Rohrverlegung			1 x 0,5	50	63 20 585	
	NIEDERHALTEDÜBEL A25	11	zur Fixierung der Noppenplatte an der Unterdämmung			-	70	63 20 586	
TROCKENBAU									
	SYSTEMPLATTE	12			25	1,1 x 0,75	8,25 m ²	63 20 555	
ZUBEHÖR FÜR DEN TROCKENBAU									
	ANSCHLUSSPLATTE	12	zur Verlegung der Heizrohre im Verteilerbereich und zum Ausgleich bei Blindflächen			25	1,0 x 0,5	7 m ²	63 20 556
	WÄRMELEITBLECH	12	zur optimalen Wärmeübertragung vom Heizrohr 14 x 2 mm, mit Sollbruchstellen			–	1,0 x 0,07	100	63 20 557
MONTAGEZUBEHÖR									
	RANDDÄMMSTREIFEN	13	zur Aufnahme der Estrichausdehnung von 5 mm, mit angeschweißten Überlappungsfolien zur Abdichtung zwischen Randdämmstreifen und Dämmschicht	10	0,15 x 30	1	63 20 558		
	RANDDÄMMSTREIFEN SELBSTKLEBEND	13		8	0,15 x 30	1	63 20 559		
				10	0,15 x 30	1	63 20 560		
DÄMMSTREIFEN	FUGENPROFIL / PE-STREIFEN	ESTRICHEMULSION	ESTRICHMESSSTELLENSET	ABDECKFOLIE	KLEBEBAND				

HEIZROHR AUSWÄHLEN		SEITE	DIMENSION IN MM	MAX. BETRIEBSTEMPERATUR IN °C	LÄNGE RINGBUND IN M	VPE IN STÜCK	COMFORT-NR.
HEIZROHRE							
KUNSTSTOFFROHR A24 PE-XC	14	14 x 2	90	240	1	63 20 500	
		14 x 2	90	600	1	63 20 501	
		16 x 2	90	240	1	63 20 502	
		16 x 2	90	600	1	63 20 503	
		17 x 2	90	240	1	63 20 504	
		17 x 2	90	600	1	63 20 505	
KUNSTSTOFFROHR A24 PE-RT	14	14 x 2	70	240	1	63 20 506	
		14 x 2	70	600	1	63 20 507	
		16 x 2	70	240	1	63 20 508	
		16 x 2	70	600	1	63 20 509	
		17 x 2	70	240	1	63 20 510	
		17 x 2	70	600	1	63 20 511	
KUNSTSTOFFROHR A24 PE-XC KLETT	14	16 x 2	90	240	1	63 20 512	
		KUNSTSTOFFROHR A24 PE-RT KLETT	14	16 x 2	40	240	1
16 x 2	40			600	1	63 20 514	
MEHRSCICHT-VERBUNDRÖHR PE-RT/AL/PE-RT	14	14 x 2	90	240	1	63 20 515	
		16 x 2	90	240	1	63 20 516	
		16 x 2	90	500	1	63 20 517	

MONTAGEZUBEHÖR			
KLEMMRINGVERSCHRAUBUNG 16	PRESS-KUPPLUNG 16	ROHRFÜHRUNGSBOGEN 16	SCHUTZROHR 16
TACKERNADEL UND -WERKZEUG SET 17	TACKERWERKZEUG 17	ABROLLHASPEL 17	TRÄGERWAGEN 17

DIENSTLEISTUNGEN	
PROFI-AUSLEGUNG	Voraussetzung: Eine Auslegung wird mit einer Servicevereinbarung beauftragt. Die darin angegebenen Parameter, Daten und Anlagen sind Grundlage für die durchzuführende Auslegung. Die Ergebnisse sind bauseits zu prüfen. Basic: Ermittlung und tabellarische Ausgabe von Raumbeheizung und Verlegedaten (Heizkreisanzahl, Rohrlängen, Verlegeraster, Volumenstrom, Druckverlust, Voreinstellwerte, Oberflächentemperaturen) / Materialermittlung der comfort-ROLL Komponenten / Optional: Zusammenstellung von Ausschreibungstexten (Word- und GAE B-Format) Basic Plus: (wie Basic) + Einfügen der Verlegedaten (Heizkreisanzahl, Verlegeraster, Kreislänge) in die Grundrisszeichnung (Heizkreisstempel)
PROFI-HEIZLASTBERECHNUNG	Für Neubau: Berechnung der Gebäudeheizlast in Anlehnung an DIN EN 12831 (Neubau) gemäß Vorgaben

VERTEILUNG BESTIMMEN

VERTEILER SCHNELLVERSCHLUSS		SEITE												
<p>EDELSTAHLVERTEILER Typ e-class 18 mit Kugelhahn und Schnellverschluss für EGO-SYSTEM</p>	20	Heizkreise	2	3	4	5	6	7	8	9	10	11	12	
	20	DN 25 (1") comfort-Nr. 63 13...	... 511	... 512	... 513	... 514	... 515	... 516	... 517	... 518	... 519	... 520	... 521	
		Baulänge in mm	260	310	360	410	460	510	560	610	660	710	760	
		DN 20 (¾") comfort-Nr. 63 13...	... 500	... 501	... 502	... 503	... 504	... 505	... 506	... 507	... 508	... 509	... 510	
Baulänge in mm	245	295	345	395	445	495	545	595	645	695	745			

ZUBEHÖR		SEITE												
<p>REGELANTRIEB Typ EGO</p>	20	Volt	230											
		comfort-Nr.	63 13 592											

VERTEILER STANDARD		SEITE												
<p>EDELSTAHLVERTEILER Typ e-class 63 mit Kugelhahn</p>	21	Heizkreise	2	3	4	5	6	7	8	9	10	11	12	
	21	DN 25 (1") comfort-Nr. 63 14...	... 011	... 012	... 013	... 014	... 015	... 016	... 017	... 018	... 019	... 020	... 021	
		Baulänge in mm	260	310	360	410	460	510	560	610	660	710	760	
		DN 20 (¾") comfort-Nr. 63 14...	... 000	... 001	... 002	... 003	... 004	... 005	... 006	... 007	... 008	... 009	... 010	
Baulänge in mm	245	295	345	395	445	495	545	595	645	695	745			

ZUBEHÖR		SEITE												
<p>STELLANTRIEB M 30 x 1,5</p>	21	Volt	230						24					
		comfort-Nr.	63 14 825						63 14 826					

SCHRÄNKE AUFPUTZ		SEITE								
<p>VERTEILERSCHRANK TYP A Aufputz Einbautiefe 125 mm</p>	22	Schrank-Nr.	A-0,4	A-0,5	A-1,0	A-1,5	A-2,0	A-2,5	A-3,0	
		B x H in mm FüÙe verstellbar + 130 mm	442 x 620	496 x 620	582 x 620	732 x 620	882 x 620	1032 x 620	1182 x 620	
		comfort-Nr.	63 14 058	63 14 059	63 14 060	63 14 061	63 14 062	63 14 063	63 14 064	
GEHÄUSEABDECKUNG AP	22	comfort-Nr.	63 14 065	63 14 066	63 14 067	63 14 068	63 14 069	63 14 070	63 14 071	
RÜCKWAND AP (Bautiefe 20 mm)	22	comfort-Nr.	63 13 573	63 13 574	63 13 575	63 13 576	63 13 577	63 13 578	63 13 579	



SCHRÄNKE UNTERPUTZ		Nischeneinbauhöhe ab OK FFB = 650 mm									
<p>VERTEILERSCHRANK TYP 80 Unterputz Einbautiefe 80 – 120 mm</p>	23	Schrank-Nr.	80-0,4	80-0,5	80-1,0	80-1,5	80-2,0	80-2,5	80-3,0	80-4,0	
		B x H in mm FüÙe verstellbar + 130 mm	435 x 710	490 x 710	575 x 710	725 x 710	875 x 710	1025 x 710	1175 x 710	1475 x 710	
		comfort-Nr.	63 14 042	63 14 043	63 14 044	63 14 045	63 14 046	63 14 047	63 14 048	63 14 049	
<p>VERTEILERSCHRANK TYP 69 Unterputz Einbautiefe 110 – 150 mm</p>	23	Schrank-Nr.	69-0,4	69-0,5	69-1,0	69-1,5	69-2,0	69-2,5	69-3,0	69-4,0	
		B x H in mm FüÙe verstellbar + 130 mm	435 x 710	490 x 710	575 x 710	725 x 710	875 x 710	1025 x 710	1175 x 710	1475 x 710	
		comfort-Nr.	63 14 050	63 14 051	63 14 052	63 14 053	63 14 054	63 14 055	63 14 056	63 14 057	

REGELUNGSTECHNIK			
<p>Festwertregelset A24</p>	<p>Sicherheitstemperaturwächter A24</p>	<p>Pumpeneinheit A24</p>	<p>Unibox</p>
Seite 28	Seite 28	Seite 29	Seite 27






VERTEILUNG BESTIMMEN

SEITE

ANSCHLUSSSTATIONEN

Nischeneinbauhöhe ab OK FFB = 720 mm		Heizkreise	2	3	4	5	6	7	8	9	10	11	12	
		B x H in mm	575 x 760			725 x 760			875 x 760			1025 x 760		
 <p>FBH-18-X-C80-EGO HEIZKREISVERTEILER Typ e-class 18, VERTEILERSCHRANK Typ C80 FüÙe verstellbar + 130 mm</p> <p>Im Unterputzschrack montierter Edelstahlverteiler inklusive auf Klemmleiste vorverdrahtete EGO-Regelantriebe, ohne Kugelhähne, DN 25 (1"), weitere Infos S. 24</p>	24	Schrack-Nr.	80-1,0			80-1,5			80-2,0			80-2,5		
		comfort-Nr. 63 13...	... 544	... 545	... 546	... 547	... 548	... 549	... 550	... 551	... 552	... 553	... 554	
	24	Schrack-Nr.	69-1,0			69-1,5			69-2,0			69-2,5		
		comfort-Nr. 63 13...	... 555	... 556	... 557	... 558	... 559	... 560	... 561	... 562	... 563	... 564	... 565	
 <p>FBH-63-X-C80 HEIZKREISVERTEILER Typ e-class 63, VERTEILERSCHRANK Typ C80 FüÙe verstellbar + 130 mm</p> <p>Im Unterputzschrack montierter Edelstahlverteiler, ohne Kugelhähne, DN 25 (1"), weitere Infos S. 25</p>	25	Schrack-Nr.	80-1,0			80-1,5			80-2,0			80-2,5		
		comfort-Nr. 63 13...	... 522	... 523	... 524	... 525	... 526	... 527	... 528	... 529	... 530	... 531	... 532	
	25	Schrack-Nr.	69-1,0			69-1,5			69-2,0			69-2,5		
		comfort-Nr. 63 13...	... 533	... 534	... 535	... 536	... 537	... 538	... 539	... 540	... 541	... 542	... 543	

ZUBEHÖR

 <p>ANSCHLUSS-GARNITUR horizontal</p>	26	Ausführung	AG DN 20 (¾")			AG DN 25 (1")		
		Baulänge in mm	50			65		
		comfort-Nr.	63 13 580			63 13 581		
 <p>ANSCHLUSS-GARNITUR vertikal</p>	26	Ausführung	AG DN 20 (¾") LV			AG DN 25 (1") LV		
		Baulänge in mm	117			123		
		comfort-Nr.	63 13 582			63 13 583		
 <p>ANSCHLUSS-GARNITUR vertikal WMZ</p>	26	Ausführung	AG DN 20 (¾") LV-WMZ-2F	AG DN 25 (1") LV-WMZ-2F	AG DN 25 (1") LV-WMZ-2F variabel			
		Baulänge in mm	159	160	160			
		comfort-Nr.	63 13 584	63 13 585	63 13 586			
 <p>FÜHLER-EINBAUSTÜCK</p>	26	Ausführung	DN 10 (¾") / M 12 x 1 AG					
		Ø in mm	6					
		comfort-Nr.	63 13 587					
 <p>WASSERZÄHLER-EINBAUSTRECKE W-klick</p>	26	Ausführung	W1-klick			W2-klick		
		comfort-Nr.	63 13 588			63 13 589		

REGELUNGSTECHNIK

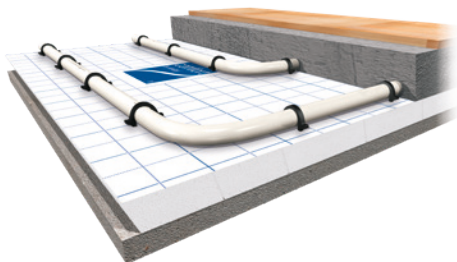
Raumthermostat A24	Schaltleiste A24	Transformator A24	THERMOMETER A24	RAUMREGELUNG FUNK
				
Seite 30	Seite 30	Seite 30	Seite 30	Seite 31

Geeigneter Untergrund

Vier Verlegesysteme

Tackersystem

Das universelle Tackersystem umfasst Polystyrol-Hartschaumdämmungen in Rollen oder Plattenform, die strengen Qualitätskontrollen unterliegt. Die Wärme-Trittschalldämmrollen verfügen über unterseitige Schrägschnitte, die sich nach dem Ausrollen wieder dicht verschließen. Dadurch entsteht eine ebene und gleichmäßige Dämmschicht, auf der das Rohr mithilfe von Tackernadeln sicher befestigt wird.



Vorteile und Eigenschaften:

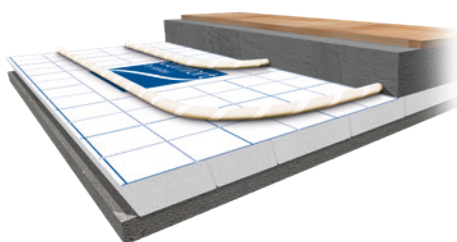
- Geeignet für Zement- und Fließestriche
- Für Rohrdimensionen 14, 16 und 17 mm
- Schnellste Verlegung bei jeder Raumgeometrie und jedem Rohrabstand
- Für jede Anwendung die richtige Dämmung
- Minimaler Verschnitt vermeidet unnötigen Abfall und reduziert die Materialkosten

Klettsystem



**Kürzere
Verlege-
zeiten**

Das Klettsystem besteht aus einer sorgfältig geprüften Polystyrol-Hartschaumdämmung mit unterseitigen Schrägschnitten, die sich nach dem Ausrollen wieder nahtlos verschließen. Dadurch entsteht eine gleichmäßige Dämmschicht. Die Platte ist zudem mit einer hoch reißfesten Deckschicht aus Velourverbundfolie ausgestattet. Diese bietet ein Linienraster, das als Orientierungshilfe zum Zuschneiden der Dämmung und zum Verlegen der comfort-ROLL Klettheizrohre dient.



Vorteile und Eigenschaften:

- Geeignet für normgerechte Zement- und Fließestriche
- Für Heizrohre PE-Xc Klett 16 und PE-RT Klett 16mm
- Sprintschnelle Verlegung
- Dank Klettprinzip nach der Verlegung wieder von der Dämmung lösbar
- Individuelle Anpassung von Verlegeform und -abstand an nahezu jede Raumgeometrie

Noppensystem

Die Noppenplatten und die Noppenfolie bieten eine präzise Fixierung von Heizrohren mit Durchmessern von 14 und 16 mm. Sie verfügen über tiefgezogene Noppenfolien, deren spezielle Randnoppen bei überlappender Verlegung eine geschlossene Foliendecke gewährleisten. Es handelt sich um eine Kombiplatte aus sorgfältig geprüfem Polystyrol-Hartschaum EPS T und EPS 200 (Noppenplatte 30-2 mm) als Wärme-Trittschalldämmung, EPS 200 (Noppenplatte 11 mm) für hohe Lasten und einer Noppenfolie ohne Dämmung als Kombination zu bauseitigen Dämmungen.

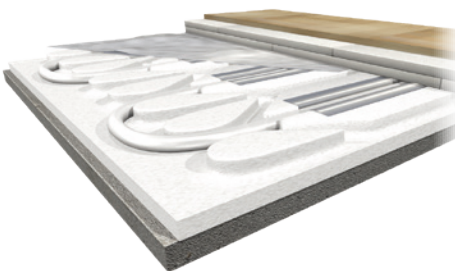


Vorteile und Eigenschaften:

- Geeignet für normgerechte Zement- und Fließestriche
- Für Rohrdimensionen 14 und 16 mm
- Während der Bauphase sind die Rohre durch die Noppen optimal geschützt
- Die spezielle Noppenform sorgt für einen sicheren Rohrhalt
- Einfache und schnelle Verlegung

Trockensystem

Trockensysteme sind besonders geeignet für Renovierungsprojekte und dienen der Verlegung von Flächenheizungen auf Massiv- und Holzbalkendecken sowie an Wänden. Dabei handelt es sich um eine Systemplatte aus EPS 200 DEO als wärmedämmendes Hartschaum-Profilelement. Diese Platte fungiert als kombinierte Kopf- und Mittelplatte und verfügt über eine speziell eingeschäumte Kontur, die eine mäanderförmige Verlegung von Heizrohren mit einem Durchmesser von 14 x 2 mm ermöglicht.



Vorteile und Eigenschaften:

- Für Rohrdimensionen 14 mm
- Zur Verwendung mit bauseitigen Trockenestrichen
- Aufbauhöhen von 50 mm inklusive Bodenbelag möglich
- Schnellste Reaktionszeiten durch geringe thermische Speichermassen



comfort-ROLL

Untergrund festlegen

KLETT

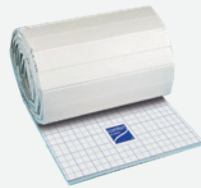
TACKER

Norm

DIN EN 13163,
Baustoffklasse E

Ausstattung

aus EPS T, hoch reißfesten Deckschicht, ein Linienraster zum Zuschneiden der Dämmung und Verlegen der Rohrleitungen, längsseitiger selbstklebender Folienüberstand, wärme- und trittschalldämmt

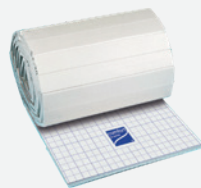


Dämmrolle A24

für Klettsystem,

mit aufkaschierter Klett-Veloursfolie,
für comfort-ROLL Klett- Heizrohre 16x2 mm
16 x 2 mm

Wärmeleitgruppe	max. Flächenbelastung kN/m ²	Stärke in mm	Größe in m	VPE in Stück	comfort-Nr.
040	5,0	30-2	10,0 x 1,0	1	63 20 539
045	4,0	20-2	15,0 x 1,0	1	63 20 537
045	4,0	25-2	12,0 x 1,0	1	63 20 538

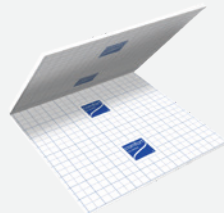


Dämmrolle A24

für Tackersystem,

mit einer oberseitigen, hoch reißfesten Deckschicht aus Verbundfolie ausgestattet

Wärmeleitgruppe	max. Flächenbelastung kN/m ²	Stärke in mm	Größe in m	VPE in Stück	comfort-Nr.
035	10,0	30-2	10,0 x 1,0	1	63 20 536
040	5,0	20-2	15,0 x 1,0	1	63 20 534
040	5,0	30-2	10,0 x 1,0	1	63 20 535
045	4,0	20-2	15,0 x 1,0	1	63 20 530
045	4,0	25-2	12,0 x 1,0	1	63 20 531
045	4,0	30-3	10,0 x 1,0	1	63 20 532
045	4,0	35-3	9,0 x 1,0	1	63 20 533



Faltbahn A24

für Tackersystem,

mit einer oberseitigen, hoch reißfesten Deckschicht aus Verbundfolie ausgestattet

Wärmeleitgruppe	max. Flächenbelastung kN/m ²	Stärke in mm	Größe in m	VPE in Stück	comfort-Nr.
035	10,0	30-2	2,0 x 1,0	1	63 20 542
040	5,0	30-2	2,0 x 1,0	1	63 20 543
045	4,0	20-2	2,0 x 1,0	1	63 20 540
045	4,0	25-2	2,0 x 1,0	1	63 20 541
045	4,0	30-3	2,0 x 1,0	1	63 20 544
045	4,0	35-3	2,0 x 1,0	1	63 20 545

ZUBEHÖR FÜR DIE

DÄMMROLLE/FALTPLATTE

U-Clips A24

besondere Ausführung mit insgesamt vier Widerhaken zum sicheren Halt im Original comfort-ROLL Ankerewebe, verschweißte Ausführung zu je 30 Stück magaziniert



magaziniert Stück	VPE in Stück im Karton	comfort-Nr.
30	300	63 20 582

Untergrund festlegen

NOPPEN

Norm

Einhaltung der DIN 18560

Verlegeraster

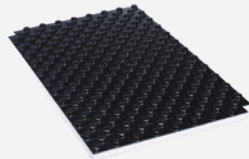
50 mm

Verrohrung

zur exakten Rohrfixierung von Heizrohren 14 und 16 mm, mit einer aufgesteckten, tiefgezogenen Noppenfolie, durch die speziellen Randnoppen ergibt sich bei überlappender Verlegung eine geschlossene Foliendecke zur Einhaltung der DIN 18560

ZUBEHÖR FÜR DIE NOPPENPLATTE

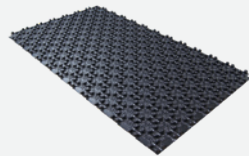
Zubehör für die Noppenfolie finden Sie auf der nächsten Seite.



Noppenplatte A24

Kombiplatte aus güteüberwachtem Polystyrol-Hartschaum EPS T und EPS 200 (Noppenplatte 30-2mm), bzw. EPS 200 (Noppenplatte 11mm)

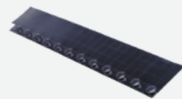
Wärmeleitgruppe	max. Flächenbelastung kN/m ²	Höhe in mm	Größe in m	VPE in Stück	comfort-Nr.
035	60,0	11	1,2 x 0,8	10	63 20 547
040	5,0	30-2	1,2 x 0,8	10	63 20 546



Noppenfolie A24 ohne Dämmung

Noppenfolie aus tiefgezogenem PS-Material, mit einer Höhe vom 20 mm, für die Verlegung von Heizrohren der Dimension 14-16 mm geeignet, Folienelemente werden mittels Druckknopfprinzip estrichdicht miteinander verbunden, ohne zusätzliche Diagonalelemente möglich

Wärmeleitgruppe	max. Flächenbelastung kN/m ²	Höhe in mm	Größe in m	VPE in Stück	comfort-Nr.
–	5	20	1,44 x 0,84	14	63 20 548



Übergangselement A24 für Noppenplatte

ohne Dämmung für Türdurchgänge und Bewegungsfugen mit einem 15 cm breiten, glatten Folienbereich und einer Noppenreihe, nicht geeignet für comfort-ROLL Noppenfolie

Größe in m	VPE in Stück	comfort-Nr.
1,25 x 0,2	10	63 20 552



Dämmstreifen A24

EPS Dämmstreifen für den Türbereich unter dem Übergangselement

Höhe in mm	Größe in m	VPE in Stück	comfort-Nr.
30-2	0,15 x 1	10	63 20 549
11	0,15 x 1	10	63 20 550



Verbindungselement A24 für Noppenplatte

zur Verbindung von auf Stoß verlegten comfort-ROLL Noppenplatten

Größe in m	VPE in Stück	comfort-Nr.
1,2 x 0,1	10	63 20 551



Diagonalhalter A25 für Noppenplatten

zum Aufstecken auf die Noppenplatten, zur diagonalen Rohrverlegung

Größe in m	VPE in Stück	comfort-Nr.
1 x 0,5	50	63 20 585



Niederhaltedübel A25 für Noppenfolie

zur Fixierung der Noppenplatte an der Unterdämmung

Größe in m	VPE in Stück	comfort-Nr.
1 x 0,5	70	63 20 586



comfort-ROLL

Untergrund festlegen

ZUBEHÖR FÜR DIE NOPPENFOLIE



Übergangselement A24 für Noppenfolie

ohne Dämmung für Türdurchgänge und Bewegungsfugen mit einem 15 cm breiten, glatten Folienbereich und einer Noppenreihe, nicht geeignet für comfort-ROLL Noppenplatte

Größe in m	VPE in Stück	comfort-Nr.
0,905 x 0,18	10	63 20 554



Verbindungselement A24 für Noppenfolie

zur Verbindung von auf Stoß verlegten comfort-ROLL Noppenfolien

Größe in m	VPE in Stück	comfort-Nr.
0,905 x 0,125	10	63 20 553

TROCKENBAU

Norm

DIN EN 13163, Baustoffklasse B 1 nach DIN 4102

Verlegeabstände

7,5; 15; 22,5 cm

Verlegung

mit eingeschäumter Spezialkontur für mäanderförmige Heizrohrverlegung

Verrohrung

comfort-ROLL Mehrschichtverbundrohre 14x2mm

Untergrund

auf allen, für den Trockenbau zulässigen, Untergründen einsetzbar. Für den Untergrund, Aufbau und die Vorgaben für die Bodenbeläge sind die Herstellervorschriften des verwendeten Trockenestrichs zu beachten.

ZUBEHÖR FÜR DAS TROCKENBAUELEMENT



Systemplatte für Trockensystem A24

Kopf- und Mittelplatte aus EPS 200 DEO, zur Aufnahme der Wärmeleitbleche

Stärke in mm	Größe in mm	VPE in m ²	comfort-Nr.
25	1100 x 750	8,25	63 20 555



Anschlussplatte für Trockensystem A24

Ausgleichsplatte im Verteilerbereich oder für Blindflächen aus EPS 200 DEO nach DIN EN 13163, Baustoffklasse B 1 nach DIN 4102. Die Profilierung kann mit einem Rillenschneider individuell erstellt werden

Stärke in mm	Größe in mm	VPE in m ²	comfort-Nr.
25	500 x 1000	7	63 20 556



Wärmeleitblech A24

verzinktes Wärmeleitblech zur Wärmeverteilung beim comfort-ROLL Trockensystem, mit Sollbruchstellen zur werkzeuglosen Trennung, in Omega-Form zum sicheren Rohrhalt und zur optimalen Wärmeübertragung vom Heizrohr 14 x 2 mm

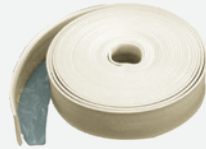
Stärke in mm	Größe in mm	VPE in Stück	comfort-Nr.
0,4	70 x 1000	100	63 20 557

Untergrund festlegen

MONTAGEZUBEHÖR

Ausstattung

PE-Randdämmstreifen, aus Polyethylen Weichschaum zur Aufnahme der geforderten Estrichausdehnung von 5 mm, mit angeschweißten Überlappungsfolien



Randdämmstreifen A24

zur Abdichtung zwischen Randdämmstreifen und Dämmschicht

Höhe in mm	Dicke in mm	Rollenlänge in m	VPE in Stück	comfort-Nr.
selbstklebend				
150	8	30	1	63 20 559
150	10	30	1	63 20 560
nicht selbstklebend				
150	10	30	1	63 20 558



Fugenprofil A24, selbstklebend

Fugenprofil zur sicheren Herstellung von Bewegungsfugen in Türdurchgängen und Estrichfeldern

Länge in m	Größe in mm	VPE in m	comfort-Nr.
2	–	50	63 20 562



PE-Streifen für Fugenprofil A24

PE-Schaumstreifen für Fugenprofil zur sicheren Herstellung von Bewegungsfugen in Türdurchgängen und Estrichfeldern

Länge in m	Größe in mm	VPE in m	comfort-Nr.
2	10 x 100	50	63 20 563



Estrichemulsion A24

für alle zementgebundenen Estriche (DIN 18560), zur Verbesserung der Wärmeleitfähigkeit und der Wärmespeicherfähigkeit des Estriches

VPE in Liter	VPE in Stück	comfort-Nr.
10	1	63 20 564



Estrichmessstellenset A24

für Fließ- und Zementestriche, zur Kennzeichnung von Messstellen gemäß DIN 18560, Materialbedarf ca. 3 Stck. je 200 m² Heizfläche oder Wohnung

VPE in Stück	comfort-Nr.
1	63 20 568



Abdeckfolie A24

zum Abdecken der Dämmschichten bei Estrichen gemäß DIN 18560, als Trennfolie beim Trockensystem oder als Folie gegen nachstoßende Feuchtigkeit

Stärke in mm	Größe in m	VPE in Stück	comfort-Nr.
0,15	4 x 25	1	63 20 566



Kleband A24

aus Polypropylen, zum Abkleben der gemeinsamen Stoßkanten der Dämmung mittels Handabroller

Breite in mm	Länge in m	comfort-Nr.
75	66	63 20 565

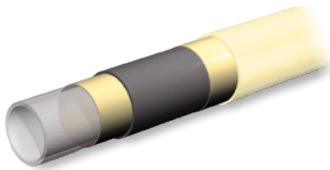
Für Flächenheiz- und Kühlsysteme

Heizrohr auswählen

die comfort-roll PE-Xc, PE-RT und Mehrschichtverbundrohre werden kartonverpackt in Ringbunden geliefert und sind zusammen mit den comfort-roll Klemm- und Pressverbindern zertifiziert.

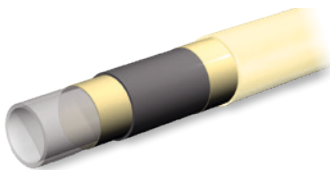
PE-Xc Kunststoffrohr

mit Sauerstoffspererschicht, für Flächenheizung und -kühlung



PE-RT Kunststoffrohr

mit Sauerstoffspererschicht, für Flächenheizung und -kühlung



Mehrschichtverbundrohr

PE-RT/AL/PE-RT für Flächenheizung und -kühlung



Fünf-Schichten Metallverbundrohr aus PE-RT/AL/PE-RT. Alle Schichten mit speziellem Haftvermittlern dauerhaft verbunden.

Vorteile:

- ein Rohr für alle Einsatzbereiche
- 100% Sauerstoffdiffusionsdicht
- biegestabil, kein Rückfedern beim Biegen
- flexibel, auch bei niedrigen Temperaturen
- geringe thermische Längenausdehnung
- mit comfort roll Verbindern als Rohrsystem zertifiziert

Tabelle Verlegeflächen

Klett-, Tacker- und Noppenplatten System		Noppenfolien System		SYSTEM NOPPEN		Empfohlene Verlegeabstände im Anwendungsfall																	
Verlegeabstand VA in mm	Rohrbedarf je m ² Heizfläche in m	Verlegeabstand VA in mm	Rohrbedarf je m ² Heizfläche in m	Verlegeabstand VA in mm	Rohrbedarf je m ² Heizfläche in m	Wohnungsbau						Nicht Wohnungsbau											
						Wohnräume		Küchen, kleine Räume		Badezimmer, WC, Dusche		Büros		Verkaufs- und Ausstellungsräume		Versammlungsräume							
50	20	60	17	75	13																		
100	10	120	8,5	150	6,5																		
150	6,5	180	5,5	225	4,5																		
200	5	240	4,5	300	3,5																		
250	4	300	3,5	–	–																		
300	3,5	–	–	–	–																		

Flächenheizungsauslegung Online

Der comfort-ROLL Online-Planungstool für Flächenheizungen ist ein kostenfreies Online Tool. Mit dem comfort-ROLL Online Kalkulator können sie alle comfort-ROLL Flächenheizungen auslegen und sich Materiallisten erstellen lassen.

Vorteile

- Kostenfrei
- Online verfügbar – keine Installation notwendig
- Keine Einschränkung der Projektgröße



- Komfortable Auswahl aller comfort-ROLL Flächenheizungssysteme, Rohrdimensionen, etc
- Kopierfunktion für Räume, Geschosse und ganze Gebäude
- Auslegung über vorgegebene Heizlast oder anhand von Baualterklassen
- Ausdruck mit allen wichtigen Angaben wie Leistung, Druckverlust, Einstellwerten für den hydr. Abgleich, etc.
- Editierbare Materialliste in verschiedenen Exportformaten



Heizrohr auswählen

Heizrohr

Norm

DIN 4726/ DIN EN ISO 21003,
DIN CERTCO Reg.-Nr. 3V351
PE-Xc MVR (P)

Daten

max. Betriebsdruck: 6 bar
max. Betriebstemp.: 90°C
(110°C kurzzeitig)
min. Biegeradius: 5 x Ø
Anwendungsklasse: 4/5
Werkstoff: PE-HDx

Norm

nach DIN 4726/ DIN 16833,
DIN CERTCO Reg.-Nr. 3V416
PE-RT MVR (P)

Daten

max. Betriebsdruck: 4 bar
max. Betriebstemp.: 70°C
min. Biegeradius: 5 x Ø
Anwendungsklasse: 5
Werkstoff: PE-RT

Norm

nach DIN 4726/ DIN 16833,
DIN CERTCO Reg.-Nr. 3V432
PERT-AL-PERT MVR (M)

Daten

max. Betriebsdruck: 6 bar
max. Betriebstemp.: 90°C
min. Biegeradius: 5 x Ø
Anwendungsklasse: 4/5
Werkstoff: PE-RT / AL / PE-RT

Norm

DIN CERTCO 3V432
PERT-AL-PERT MVR (M)

Daten

max. Betriebsdruck: 6 bar
max. Betriebstemp.: 90°C
min. Biegeradius: 5 x Ø
Werkstoff: PE-RT



Kunststoffrohr A24 PE-Xc

Vernetztes 5-Schicht-Polyethylen-Heizrohr hoher Dichte aus PE-X Für den Einsatz in Flächenheizungen und Kühlungen. Hohe Mechanische und thermische Stabilität durch physikalische Elektronenstrahlen-Vernetzung. Diffusionssperre mittig und durch innere und äußere Ummantelung aus vernetztem PE-Xc geschützt. Laufende Güteüberwachung durch unabhängige Prüfinstitute

Dimension in mm	Ringbundlänge in m	VPE in Stück	comfort-Nr.
14 x 2	240	1	63 20 500
14 x 2	600	1	63 20 501
16 x 2	240	1	63 20 502
16 x 2	600	1	63 20 503
17 x 2	240	1	63 20 504
17 x 2	600	1	63 20 505



Kunststoffrohr A24 PE-RT

Hochflexibles 5-Schicht-Polyethylen-Heizrohr aus PE-RT. Diffusionssperre mittig und durch innere und äußere Ummantelung aus PE-RT geschützt. Laufende Güteüberwachung durch unabhängige Prüfinstitute

Dimension in mm	Ringbundlänge in m	VPE in Stück	comfort-Nr.
14 x 2	240	1	63 20 506
14 x 2	600	1	63 20 507
16 x 2	240	1	63 20 508
16 x 2	600	1	63 20 509
17 x 2	240	1	63 20 510
17 x 2	600	1	63 20 511



Kunststoffrohr A24 PE-Xc Klett

5-Schicht-Polyethylen-Heizrohr hoher Dichte, nach DIN 4726/ DIN EN ISO 21003 mit Klett-hakenband zur Verlegung auf comfort-ROLL Kletttdämmungen, physikalische Elektronenstrahlen-Vernetzung, Diffusionssperre mittig, durch innere und äußere Ummantelung aus vernetztem PE-Xc geschützt, laufende Güteüberwachung durch unabhängige Prüfinstitute

Dimension in mm	Ringbundlänge in m	VPE in Stück	comfort-Nr.
16 x 2	240	1	63 20 512



Kunststoffrohr A24 PE-RT Klett

Heizrohr Basisrohr aus Polyethylen erhöhter Temperaturbeständigkeit, PE-RT nach DIN 4721 mit zusätzlicher EVOH, mit Kletthakenband zur Verlegung auf comfort-ROLL Kletttdämmungen laufende Güteüberwachung durch unabhängige Prüfinstitute

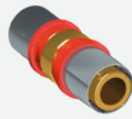
Dimension in mm	Ringbundlänge in m	VPE in Stück	comfort-Nr.
16 x 2	240	1	63 20 513
16 x 2	600	1	63 20 514



Mehrschicht-Verbundrohr A24

Metallverbundrohr für Flächenheizung und Heizkörperanbindung, bestehend aus hochwertigem Kunststoff- Metall-Verbund. Schichtenfolge von innen nach außen: PE-RT - AL - PE-RT, ohne Biegewerkzeug verformbar und nach dem Biegen formstabil, Farbe weiß.

Dimension in mm	Ringbundlänge in m	VPE in Stück	comfort-Nr.
14 x 2	240	1	63 20 515
16 x 2	240	1	63 20 516
16 x 2	500	1	63 20 517

**MONTAGEZUBEHÖR****Presskupplung A24 aus Edelstahl**

als unlösbare Verbindung von comfort-ROLL PE-Xc und Metallverbundrohren mit fixierten Presshülsen aus Edelstahl und Sichtfenster, TH-Kontur (nicht für PE-RT Heizrohre)

Dimension in mm	VPE in Stück	comfort-Nr.
14 x 14	10	63 20 518
16 x 16	10	63 20 519
17 x 17	10	63 20 520

**Klemmverschraubung A24**

Universal Klemmverschraubung 3-teilig für comfort-ROLL Heizrohre PE-Xc, PE-RT und Metallverbundrohr, Anschluss 3/4" Euronormkonus, die Klemmverschraubungen sind zusammen mit den Heizrohren geprüft und als System beim DIN CERTCO zertifiziert

Dimension in mm	VPE in Stück	comfort-Nr.
14 x 2	10	63 20 521
16 x 2	10	63 20 522
17 x 2	10	63 20 523

**Übergangverschraubung A24**

Universal Übergangverschraubung 4-teilig für comfort-ROLL Heizrohre PE-Xc, PE-RT und Metallverbundrohr auf 1/2" AG, die Klemmverschraubungen sind zusammen mit den Heizrohren geprüft und als System beim DIN CERTCO zertifiziert

Dimension in mm	VPE in Stück	comfort-Nr.
14 x 1/2"	10	63 20 524
16 x 1/2"	10	63 20 525
17 x 1/2"	10	63 20 526

**Klemmkupplung A24**

Universal Klemmkupplung 7-teilig für comfort-ROLL Heizrohre PE-Xc, PE-RT und Metallverbundrohr, die Klemmverschraubungen sind zusammen mit den Heizrohren geprüft und als System beim DIN CERTCO Zertifiziert

Dimension in mm	VPE in Stück	comfort-Nr.
14 x 14	10	63 20 527
16 x 16	10	63 20 528
17 x 17	10	63 20 529

**Fugenschutzrohr A24**

Wellrohr zum Schutz des Heizrohres an Bewegungsfugen, geschlitzt, zur nachträglichen Montage

Länge in mm	comfort-Nr.
400	63 20 569

**Rohrführungsbogen A24**

Wellrohr zum Schutz des Heizrohres an Bewegungsfugen, geschlitzt, zur nachträglichen Montage

Dimension in mm	VPE in Stück	comfort-Nr.
14 - 17	50	63 20 561



WERKZEUGE



U-Clips- und Tacker-Set A24

zur Befestigung der Heizrohre auf der Dämmrolle bzw. Faltplatte mittels Tackernadeln

Tackerwerkzeug in Stück	Tackernadeln in Stück	comfort-Nr.
1	12.000	63 20 580



Tacker A24

zur Befestigung der Heizrohre auf der Dämmrolle bzw. Faltplatte mittels Tackernadeln

Tackerwerkzeug in Stück	Tackernadeln in Stück	comfort-Nr.
1	–	63 20 581



U-Clips A24

besondere Ausführung mit insgesamt vier Widerhaken zum sicheren Halt im Original comfort-ROLL Ankerewebe, verschweißte Ausführung zu je 30 Stück magaziniert

magaziniert Stück	VPE in Stück im Karton	comfort-Nr.
30	300	63 20 582



Abroller A24, klein

zusammenklappbar, zum sicheren Abrollen von Rohrbunden der Dimensionen 14-17 mm mit Bundgrößen von 240-600 m, mit wenigen Handgriffen zusammenklappbar

Gewicht in kg	Maße zusammengeklappt in mm	comfort-Nr.
9,5	300 x 550 x 250	63 20 583



Abroller A24, groß

fahrbar, zum sicheren Abrollen von Rohrbunden der Dimensionen 14-17 mm mit Bundgrößen 240 - 600 m

Gewicht in kg	Maße zusammengeklappt in mm	comfort-Nr.
16,5	870 x 940 x 270	63 20 584

Verteilung Bestimmen

Verteiler

Heizkreise effizient steuern und regeln durch thermoelektrische Stellantriebe, mit integrierten Durchfluss-, Mess- und -Reguliereinsätzen, Verteiler vormontiert, mit Füll- und Entleerungshähnen, Entlüftungs- und Endstopfen

Schränke








Unterputz oder Aufputz, für nahezu jede Anwendung


Regelungstechnik


Einzelraumregelungssets (für Heizflächen mit Rücklaufbegrenzer), Systemtrenner und Festwertregler, Raum- und Funkthermostate

Matchliste

Kombinationsmöglichkeiten: Welche Komponenten passen zusammen?

Abgänge	Verteiler inkl. Kugelhahn			Verteiler inkl. vertikaler Anschlussgarnitur mit oder ohne WMZ			
	mit Kugelhahn		passender Schrank	Anschlussgarnitur, vertikal		passender Schrank	
	 DN 20 (3/4") in mm	 DN 25 (1") in mm	 UP Typ	 DN 20 (3/4") in mm	 DN 25 (1") in mm	 AP Typ	 UP Typ
2	245	260	80 (69)-0,4	355	355	A-0,4	80 (69)-0,4
3	295	310	80 (69)-0,4	405	405	A-0,4	80 (69)-0,5
4	345	360	80 (69)-0,4	455	455	A-0,5	80 (69)-1,0
5	395	410	80 (69)-0,5	505	505	A-1,0	80 (69)-1,0
6	445	460	80 (69)-1,0	555	555	A-1,0	80 (69)-1,5
7	495	510	80 (69)-1,0	605	605	A-1,5	80 (69)-1,5
8	545	560	80 (69)-1,5	655	655	A-1,5	80 (69)-1,5
9	595	610	80 (69)-1,5	705	705	A-2,0	80 (69)-2,0
10	645	660	80 (69)-1,5	755	755	A-2,0	80 (69)-2,0
11	695	710	80 (69)-2,0	805	805	A-2,0	80 (69)-2,0
12	745	760	80 (69)-2,0	855	855	A-2,5	80 (69)-2,5

	...der passende Aufputzschrank AP		
	Typ	B/H/T in mm	comfort-Nr.
A-0,4	442 x 620 x 125	63 14 058	
A-0,5	496 x 620 x 125	63 14 059	
A-1,0	582 x 620 x 125	63 14 060	
A-1,5	732 x 620 x 125	63 14 061	
A-2,0	882 x 620 x 125	63 14 062	
A-2,5	1032 x 620 x 125	63 14 063	
A-3,0	1182 x 620 x 125	63 14 064	

	...der passende Unterputzschrank UP		
	Typ	B/H/T in mm	comfort-Nr.
80-0,4	435 x 710 x 80-120	63 14 042	
69-0,4	435 x 710 x 110-150	63 14 050	
80-0,5	490 x 710 x 80-120	63 14 043	
69-0,5	490 x 710 x 110-150	63 14 051	
80-1,0	575 x 710 x 80-120	63 14 044	
69-1,0	575 x 710 x 110-150	63 14 052	
80-1,5	725 x 710 x 80-120	63 14 045	
69-1,5	725 x 710 x 110-150	63 14 053	
80-2,0	875 x 710 x 80-120	63 14 046	
69-2,0	875 x 710 x 110-150	63 14 054	
80-2,5	1025 x 710 x 80-120	63 14 047	
69-2,5	1025 x 710 x 110-150	63 14 055	
80-3,0	1175 x 710 x 80-120	63 14 048	
69-3,0	1175 x 710 x 110-150	63 14 056	
80-4,0	1475 x 710 x 80-120	63 14 049	
69-4,0	1475 x 710 x 110-150	63 14 057	

Verteilung bestimmen

Hydraulischer Abgleich

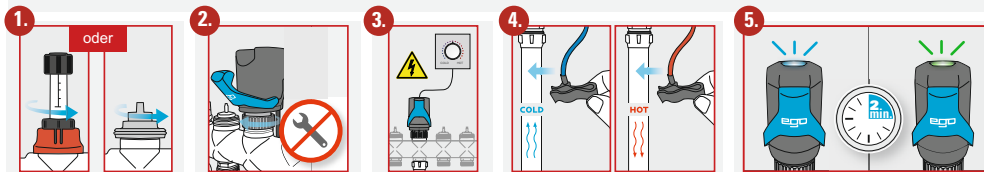
Vollautomatisch oder manuell – Heiz- und Kühlkreise effizient steuern und regeln durch thermoelektrische Regelantriebe, mit integrierten Durchfluss-, Mess- und -Reguliereinsätzen, Verteiler vormontiert, mit Füll- und Entleerungshähnen, Entlüftungs- und Endstopfen.

Neu
energieeffizient
&
betriebsicher

Vollautomatisch

Mit EGO-Technologie

- die Regelantriebe übernehmen den hydraulischen Abgleich intelligent und vollautomatisch
- erkennt Nutzerverhalten und Systemumgebung eigenständig und regelt permanent und bedarfsgerecht
- montieren und fertig: keine Parametrierung, Einstellung und Inbetriebnahme nötig – bequem, einfach und zuverlässig
- außerordentliche Energieeffizienz
- passend für Ventile aller namhaften Hersteller
- förderfähig durch BAFA
 >> FördermittelCheck: comfort-by-sanibel.de/foerderung/foerderratgeber



1. Die Abgleichventile aller Heizkreise vollständig öffnen
2. Regelantrieb aufschrauben
3. Mit Raumtemperaturregler verbinden
4. Temperatursensor-Clips befestigen
5. Start – Initialisierung 2 min.

Nach Aufheizung des Estrichs, Vorlauftemperatur ca. 35 °C (+/-5 K), Differenzdruck max. 200 mbar

Einstellung Durchfluss:

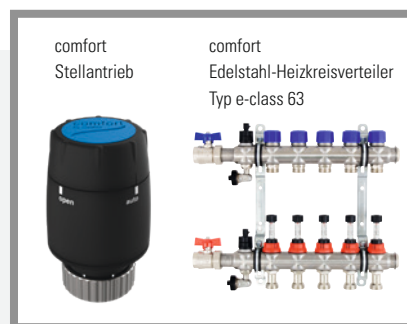
1. rote Kappe nach oben abziehen
2. schwarze Überwurfmutter lösen (gegen Uhrzeigersinn)
3. mit schwarzem Drehgriff Durchfluss am Schauglas einstellen
 » im Uhrzeigersinn = drosseln
 » gegen Uhrzeigersinn = erhöhen
4. schwarze Überwurfmutter drehen (im Uhrzeigersinn)
5. rote Kappe aufsetzen

Schließen:

6. mit schwarzem Drehgriff bis Anschlag drehen (im Uhrzeigersinn)

Öffnen:

7. mit schwarzem Drehgriff bis Anschlag drehen (gegen Uhrzeigersinn)
 » geöffnet bis Voreinstellung





comfort-ROLL

Verteilung bestimmen

Welche
Komponenten passen
optimal zusammen?
MATCHLISTE
auf S.18

VERTEILER

Norm

erfüllt DIN EN 1264-4

Ausstattung

mit Kugelhahn für FBH-Anbindung, mit Vor- und Rücklaufbalken aus Edelstahlspezialprofil DN 32, Absperrung und visueller Durchflussanzeige der Heizkreise im Vorlaufbalken, vorbereitet für den bauseitigen Einbau von intelligent autonomen elektrothermischen EGO-Regelantrieben mit Schnellverschluss im Rücklaufbalken, 2 SFEE-Ventile (Spül-, Füll-, Entleer- und Entlüftungsventil) DN 15 (1/2"), aus Edelstahl und Kunststoff, mit drehbarem und abgewinkeltem Schlauchanschluss und Verschlusskappe, 2 Endstopfen DN 20 (3/4"), mittige Sekundärabgänge mit Stutzenabstand 50 mm, Doppelwandhalter mit Schalldämmeinlage, komplett mit Schrauben und Dübel

Vorlauf

mit integriertem, absperrbarem Durchflussanzeiger aus Edelstahl und Kunststoff, mit Anzeige min./max., Kvs=1,23 m³/h

Rücklauf

mit integrierten, absperrbaren Thermostatventileinsätzen aus Edelstahl mit EGO-Schnellverschluss zur Aufnahme des EGO-Regelantriebes, Kvs=2,56 m³/h,

Primärseite mit Überwurfmutter DN 25 (1"), flachdichtend, Sekundärseite Anschlussnippel DN 20 (3/4") AG mit Konus, passend für Klemmverschraubungen.

Volumenstrom

max. 2,14 m³/h

max. Betriebsdruck

4 bar

max. Betriebstemperatur

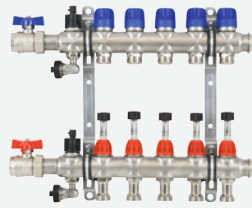
70 °C

ZUBEHÖR FÜR DEN

EDELSTAHLVERTEILER

Hinweis:

Für die Funktion des Regelantrieb-EGO ist ein Zweipunkt-Raumtemperaturregler erforderlich.



Edelstahlverteiler Typ e class 18

für Flächenheizung, mit EGO-System für vollautomatischen hydraulischen Abgleich, mit EGO-Schnellverschluss, lose im Schutzkarton verpackt, passend dazu EGO-Regelantrieb comfort-Nr. 63 13 592,

DN 20 (3/4")

Abgänge	Baulänge in mm	VPE in Stück	comfort-Nr.
2	245	8	63 13 500
3	295	8	63 13 501
4	345	8	63 13 502
5	395	8	63 13 503
6	445	6	63 13 504
7	495	6	63 13 505
8	545	6	63 13 506
9	595	4	63 13 507
10	645	4	63 13 508
11	695	4	63 13 509
12	745	4	63 13 510

DN 25 (1")

Abgänge	Baulänge in mm	VPE in Stück	comfort-Nr.
2	260	8	63 13 511
3	310	8	63 13 512
4	360	8	63 13 513
5	410	8	63 13 514
6	460	6	63 13 515
7	510	6	63 13 516
8	560	6	63 13 517
9	610	4	63 13 518
10	660	4	63 13 519
11	710	4	63 13 520
12	760	4	63 13 521



Regelantrieb Typ EGO

intelligent autonomer elektrothermischer Regelantrieb 230 V für den automatischen und bedarfsgerechten hydraulischen Abgleich der Heiz- und Kühlkreise eines Anschlussverteilers in Flächenheizungs- bzw. -kühlsystemen, stromlos geschlossen und mit Klapphebel zum entlasteten Aufschrauben bzw. zum stromlosen manuellen Öffnen des Thermostatventils, mit integrierter Vorlauftemperaturbegrenzung (60 °C), zur Montage an Verteilern mit mindestens 50 mm Heizkreisabstand und mit EGO-Schnellverschluss (alle Fabrikate mit Schließmaß 11,8 mm), Temperatursensoren geeignet für Anschlussrohre aus Kunststoff, Metall oder Kombinationen daraus mit Außendurchmessern von 12 bis 20 mm.

comfort-Nr.

63 13 592



Regelantrieb Typ EGO-M30

Ausführung wie oben, jedoch

für die Sanierung von Bestandsanlagen mit Anschlussverteilern zum Heizen bzw. Kühlen, automatischer hydraulischer Abgleich auch bei Nachrüstung für Bestandsanlagen möglich, Anschlussgewinde M 30 x 1,5 für handelsübliche THV-Einsätze, im Vor- oder Rücklaufbalken

comfort-Nr.

63 13 593



Verteilung bestimmen

VERTEILER

Norm

erfüllt DIN EN 1264-4

Ausstattung

mit Kugelhahn für FBH-Anbindung, mit Vor- und Rücklaufbalken aus Edelstahlspezialprofil DN 32, Absperrung und genauer visueller Einregulierung der Heizkreise im Vorlaufbalken, vorbereitet für den bauseitigen Einbau von elektrothermischen Stellantrieben im Rücklaufbalken, 2 SFEE-Ventile (Spül-, Füll-, Entleer- und Entlüftungsventil) DN 15 (1/2"), aus Edelstahl und Kunststoff, mit drehbarem und abgewinkeltm Schlauchanschluss und Verschlusskappe, 2 Endstopfen DN 20 (3/4"), mittige Sekundärabgänge mit Stutzenabstand 50 mm, Doppelwandhalter mit Schalldämmeinlage, komplett mit Schrauben und Dübel

Vorlauf

mit integriertem, absperbarem Regolux-Durchflussanzeiger 0-3 l/min. aus Edelstahl und Kunststoff, mit Drehgriff und Memory-Funktion, Kvs=1,23 m³/h

Rücklauf

mit integrierten, absperbaren Thermostatventileinsätzen aus Edelstahl, passend für elektrothermische Stellantriebe mit Aufnahmegewinde M 30 x 1,5, Kvs=2,56 m³/h,

Primärseite mit Überwurfmutter DN 25 (1"), flachdichtend, Sekundärseite Anschlussnippel DN 20 (3/4") AG mit Konus, passend für Klemmverschraubungen

Volumenstrom

max. 2,14 m³/h

max Betriebsdruck

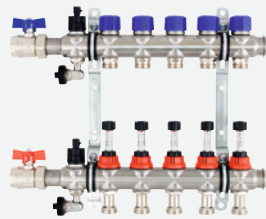
4 bar

max Betriebstemperatur

70 °C

ZUBEHÖR FÜR DEN

EDELSTAHLVERTEILER



Edelstahlverteiler Typ e-class 63

für Flächenheizung und -kühlung, hydraulischer Abgleich über manuell einstellbare Durchflussanzeiger, passend dazu Stellantrieb comfort-Nr. 63 14 825, DN 20 (3/4")

Welche Komponenten passen optimal zusammen?

MATCHLISTE
auf S.18

Abgänge	Baulänge in mm	VPE in Stück	comfort-Nr.
2	245	8	63 14 000
3	295	8	63 14 001
4	345	8	63 14 002
5	395	8	63 14 003
6	445	6	63 14 004
7	495	6	63 14 005
8	545	6	63 14 006
9	595	4	63 14 007
10	645	4	63 14 008
11	695	4	63 14 009
12	745	4	63 14 010

DN 25 (1")

Abgänge	Baulänge in mm	VPE in Stück	comfort-Nr.
2	260	8	63 14 011
3	310	8	63 14 012
4	360	8	63 14 013
5	410	8	63 14 014
6	460	6	63 14 015
7	510	6	63 14 016
8	560	6	63 14 017
9	610	4	63 14 018
10	660	4	63 14 019
11	710	4	63 14 020
12	760	4	63 14 021



Stellantrieb

elektrothermisch, stromlos geschlossen, stromlose manuelle Handstellung bzw. Automatikbetrieb, mit optischer Ventilstellungsanzeige, Nennhub 4 mm, Stellkraft 100 N, Schutzart IP 54, Zuleitungskabel 1 Meter, Anschlussgewinde M 30 x 1,5, für alle Einbaulagen geeignet

Leistung in Volt	comfort-Nr.
230	63 14 825
24	63 14 826



Regelantrieb Typ EGO-M30

für die Sanierung von Bestandsanlagen mit Anschlussverteilern zum Heizen bzw. Kühlen, automatischer hydraulischer Abgleich auch bei Nachrüstung für Bestandsanlagen möglich, Anschlussgewinde M 30 x 1,5 für handelsübliche THV-Einsätze, im Vor- oder Rücklaufbalken

comfort-Nr.
63 13 593



comfort-ROLL

Verteilung bestimmen

SCHRÄNKE – AUFPUTZ

Ausstattung

Stahl, verzinkt, Estrichprallblech abschraubbar, beschichtete Ausführung, weiß RAL 9016, integrierte Stecktür mit Drehriegel

Tiefe Einbauelement

125 mm

Höhe Einbauelement

620 mm, Schrankfüße höhenverstellbar 130 mm



Verteilerschrank AP Typ A

Aufputzausführung

Einbauschrank-Nr.	B x H in mm	comfort-Nr.
A-0,4	442 x 620	63 14 058
A-0,5	496 x 620	63 14 059
A-1,0	582 x 620	63 14 060
A-1,5	732 x 620	63 14 061
A-2,0	882 x 620	63 14 062
A-2,5	1032 x 620	63 14 063
A-3,0	1182 x 620	63 14 064

Welche
Komponenten passen
optimal zusammen?

MATCHLISTE
auf S.18

Ausstattung

Stahl, verzinkt, Estrichprallblech abschraubbar, beschichtete Ausführung, weiß RAL 9016, integrierte Stecktür mit Drehriegel, ohne Rückwand

Tiefe Einbauelement

125 mm

Höhe Einbauelement

620 mm



Gehäuseabdeckung AP

Einbauschrank-Nr.	B x H in mm	comfort-Nr.
AP-0,4	442 x 620	63 14 065
AP-0,5	496 x 620	63 14 066
AP-1,0	582 x 620	63 14 067
AP-1,5	732 x 620	63 14 068
AP-2,0	882 x 620	63 14 069
AP-2,5	1032 x 620	63 14 070
AP-3,0	1182 x 620	63 14 071

Ausstattung

Stahl, verzinkt, ohne Gehäuseabdeckung

Tiefe Einbauelement

20 mm

Höhe Einbauelement

558 mm



Rückwand AP

zur Montage an der Wand, für Gehäuseabdeckung AP

Typ-Nr.	B x H in mm	comfort-Nr.
AP-0,4	437 x 558	63 13 573
AP-0,5	491 x 558	63 13 574
AP-1,0	576 x 558	63 13 575
AP-1,5	726 x 558	63 13 576
AP-2,0	876 x 558	63 13 577
AP-2,5	1026 x 558	63 13 578
AP-3,0	1176 x 558	63 13 579

Verteilung bestimmen

SCHRÄNKE – UNTERPUTZ

Ausstattung

Stahl, verzinkt, Frontblende und Estrichprallblech abnehm- und verstellbar, Rohrmlenkschiene abnehmbar, beschichtete Ausführung in weiß RAL 9016, mit Stecklaschen und integrierter Stecktür mit Drehriegel

Höhe Einbauelement

710 mm, Schrankfüße höhenverstellbar 130 mm

Nischeneinbauhöhe

650 mm ab OK FFB

Rohbaumaß

Schrankmaß + 20 mm



Verteilerschrank UP Typ 80

Unterputzausführung,
Einbautiefe 80 – 120 mm

Einbauschränk-Nr.	B x H in mm	Rohbaumaß B in mm	comfort-Nr.
80-0,4	435 x 710	455	63 14 042
80-0,5	490 x 710	510	63 14 043
80-1,0	575 x 710	595	63 14 044
80-1,5	725 x 710	745	63 14 045
80-2,0	875 x 710	895	63 14 046
80-2,5	1025 x 710	1045	63 14 047
80-3,0	1175 x 710	1195	63 14 048
80-4,0	1475 x 710	1495	63 14 049



Verteilerschrank UP Typ 69

Unterputzausführung,
Einbautiefe 110 – 150 mm

Einbauschränk-Nr.	B x H in mm	Rohbaumaß B in mm	comfort-Nr.
69-0,4	435 x 710	455	63 14 050
69-0,5	490 x 710	510	63 14 051
69-1,0	575 x 710	595	63 14 052
69-1,5	725 x 710	745	63 14 053
69-2,0	875 x 710	895	63 14 054
69-2,5	1025 x 710	1045	63 14 055
69-3,0	1175 x 710	1195	63 14 056
69-4,0	1475 x 710	1495	63 14 057

Flächenheizungs- auslegung Online

Der comfort-ROLL Online-Planungstool für Flächenheizungen ist ein kostenfreies Online Tool. Mit dem comfort-ROLL Online-Planungstool können sie alle comfort-ROLL Flächenheizungen auslegen und sich Materiallisten erstellen lassen.

Vorteile

- Online verfügbar – keine Installation notwendig
- Komfortable Auswahl aller comfort-ROLL Flächenheizungssysteme,
- Auslegung über vorgegebene Heizlast oder anhand von Baualtersklassen
- Ausdruck mit allen wichtigen Angaben wie Leistung, Druckverlust, Einstellwerten für den hydr. Abgleich, etc.
- Editierbare Materialliste



Multifaktor	Raum	l	h	Fl gesamt	Fl Rand	Fl Blind	Sollleistung	R Oberfl.
1	Bad	0	0	10	0	2	307	Fliese (Aline)
1	Schlafzimmer	0	0	15	0	0	500	DIN Standardwert
1	Kinderzimmer 1	0	0	12	0	0	360	DIN Standardwert
1	Kinderzimmer 2	0	0	12	0	0	360	DIN Standardwert
1	Flur	0	0	2	0	0	60	DIN Standardwert
1	Esszimmer	0	0	15	0	0	529	Fliese (Aline)
1	Serretages	0	0	19	0	0	222	Fliese (Aline)



comfort-ROLL

Verteilung bestimmen

ANSCHLUSSSTATIONEN UP

MIT SCHNELLVERSCHLUSS

Ausstattung

vormontierter Heizkreisverteiler montiert im UP-Schrank, mit mehr Montagefreiheit und Einstanzungen für schnelle KLICK-Montage von Wasserstrecken, Platzvorhaltung für: comfort-Anschlussgarnitur mit/ohne WMZ, comfort-Wasserstrecken KW und WW

Wärmeleistung

max. 25 kW bei ΔT 10 K

Volumenstrom

max. 2,14 m³/h

Betriebsdruck

max. 4 bar

Betriebstemperatur

70 °C

Hinweis: Jedoch über EGO-Regelantrieb mit integrierter Vorlauf-temperaturbegrenzung 60 °C pro Heizkreis.

Höhe Einbauelement

760 mm, Schrankfüße höhenverstellbar 130 mm

Nischeneinbauhöhe

720 mm ab OK FFB

Rohbaumaß

Schrankmaß + 20 mm



Anschlussstation FBH-18-X-C80-EGO

Wärmestation für Flächenheizung mit **EGO**-System, mit automatischem hydraulischem Abgleich

bestehend aus:

Edelstahl-Heizkreisverteiler Typ e-class 18, jedoch ohne Kugelhähne, Primäranschluss DN 25 (1") Überwurfmutter, flachdichtend, zum Anschluss von Anschlussgarnituren, Regelantrieb-**EGO**, Anschlussleiste, Verteilerschrank UP Typ C80, Unterputzausführung, Einbautiefe 80 – 120 mm

Abgänge	Einbauschr.-Nr.	B x H in mm	Rohbaumaß B in mm	comfort-Nr.
2	80-1,0	575 x 760	595	63 13 544
3	80-1,0	575 x 760	595	63 13 545
4	80-1,0	575 x 760	595	63 13 546
5	80-1,0	575 x 760	595	63 13 547
6	80-1,5	725 x 760	745	63 13 548
7	80-1,5	725 x 760	745	63 13 549
8	80-1,5	725 x 760	745	63 13 550
9	80-2,0	875 x 760	895	63 13 551
10	80-2,0	875 x 760	895	63 13 552
11	80-2,0	875 x 760	895	63 13 553
12	80-2,5	1025 x 760	1045	63 13 554



Anschlussstation FBH-18-X-C69-EGO

Ausführung wie oben, im Verteilerschrank UP Typ C69, Unterputzausführung, Einbautiefe 110 – 150 mm

Abgänge	Einbauschr.-Nr.	B x H in mm	Rohbaumaß B in mm	comfort-Nr.
2	69-1,0	575 x 760	595	63 13 555
3	69-1,0	575 x 760	595	63 13 556
4	69-1,0	575 x 760	595	63 13 557
5	69-1,0	575 x 760	595	63 13 558
6	69-1,5	725 x 760	745	63 13 559
7	69-1,5	725 x 760	745	63 13 560
8	69-1,5	725 x 760	745	63 13 561
9	69-2,0	875 x 760	895	63 13 562
10	69-2,0	875 x 760	895	63 13 563
11	69-2,0	875 x 760	895	63 13 564
12	69-2,5	1025 x 760	1045	63 13 565

Verteilung bestimmen

ANSCHLUSSSTATIONEN UP

STANDARD

Ausstattung

vormontierter Heizkreisverteiler montiert im UP-Schrank, mit mehr Montagefreiheit und Einstanzungen für schnelle KLICK-Montage von Wasserstrecken bzw. Klemmleisten, Platzvorhaltung für: Anschlussgarnitur mit/ohne WMZ, Wasserstrecken KW und WW, Anschlussleiste für Stellantrieb

Wärmeleistung

max. 25 kW bei ΔT 10 K

Volumenstrom

max. 2,14 m³/h

Betriebsdruck

max. 4 bar

Betriebstemperatur

70 °C

Höhe Einbauelement

760 mm, Schrankfüße höhenverstellbar 130 mm

Nischeneinbauhöhe

720 mm ab OK FFB

Rohbaumaß

Schrankmaß + 20 mm



Anschlussstation FBH-63-X-C80

Wärmestation für Flächenheizung und -kühlung

bestehend aus:

Edelstahl-Heizkreisverteiler Typ e-class 63, jedoch ohne Kugelhähne, Primäranschluss DN 25 (1") Überwurfmutter, flachdichtend, zum Anschluss von Anschlussgarnituren Verteilerschrank UP Typ C80, Unterputzausführung, Einbautiefe 80 – 120 mm

Abgänge	Einbauschrack-Nr.	B x H in mm	Rohbaumaß B in mm	comfort-Nr.
2	80-1,0	575 x 760	595	63 13 522
3	80-1,0	575 x 760	595	63 13 523
4	80-1,0	575 x 760	595	63 13 524
5	80-1,0	575 x 760	595	63 13 525
6	80-1,5	725 x 760	745	63 13 526
7	80-1,5	725 x 760	745	63 13 527
8	80-1,5	725 x 760	745	63 13 528
9	80-2,0	875 x 760	895	63 13 529
10	80-2,0	875 x 760	895	63 13 530
11	80-2,0	875 x 760	895	63 13 531
12	80-2,5	1025 x 760	1045	63 13 532



Anschlussstation FBH-63-X-C69

Ausführung wie oben, im Verteilerschrank UP Typ C69, Unterputzausführung, Einbautiefe 110 – 150 mm

Abgänge	Einbauschrack-Nr.	B x H in mm	Rohbaumaß B in mm	comfort-Nr.
2	69-1,0	575 x 760	595	63 13 533
3	69-1,0	575 x 760	595	63 13 534
4	69-1,0	575 x 760	595	63 13 535
5	69-1,0	575 x 760	595	63 13 536
6	69-1,5	725 x 760	745	63 13 537
7	69-1,5	725 x 760	745	63 13 538
8	69-1,5	725 x 760	745	63 13 539
9	69-2,0	875 x 760	895	63 13 540
10	69-2,0	875 x 760	895	63 13 541
11	69-2,0	875 x 760	895	63 13 542
12	69-2,5	1025 x 760	1045	63 13 543



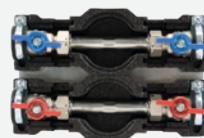
comfort-ROLL

Verteilung bestimmen

ZUBEHÖR

Ausstattung

ohne Wärmezahlervorbereitung, passend für Verteiler e-class und-Anschlusstationen FBH, mit Vor- und Rücklaufkugelhahn aus Messing, vernickelt, Flügelgriff für Vorlauf in rot und Rücklauf in blau



Ausstattung

mit Wärmezahlervorbereitung, passend für Verteiler e-class und-Anschlusstationen FBH aus Edelstahl, Kugelhähne mit Fühleranschluss für direkt-eintauchende Fühler (5-5,2 mm, M10 x 1) im Vorlauf und Rücklauf, Rücklauf mit Kugelhahn vor und hinter dem WMZ-Distanzrohr, Flügelgriff für Vorlauf in rot und Rücklauf in blau, Fühlereinbaustück ist austauschbar

Ausstattung

zur einfachen, schnellen Montage über Klicktechnik in die Anschlusstationen FBH, eine oder zwei universelle Wasserzählereinbaustrecken auf Montageblech montiert

Anschlussgarnitur horizontal

Primäranschluss horizontal

Ausführung	Baulänge in mm	comfort-Nr.
AG DN 20 (3/4")	50	63 13 580
AG DN 25 (1")	65	63 13 581

Anschlussgarnitur vertikal

mit Winkelanschlussstück 90 Grad aus Edelstahl, Primäranschluss vertikal, DN 20 (3/4") IG oder DN 25 (1") IG, Anschluss von unten, Sekundäranschluss DN 25 (1") AG, flachdichtend

Ausführung	Baulänge in mm	comfort-Nr.
AG DN 20 (3/4") LV	117	63 13 582
AG DN 25 (1") LV	123	63 13 583

Anschlussgarnitur vertikal WMZ

mit Bogenanschlussstück 90 Grad im Vor- und Rücklauf, Primäranschluss vertikal

Ausführung	Baulänge in mm	comfort-Nr.
AG DN 20 (3/4") LV-WMZ-2F	159	63 13 584
AG DN 25 (1") LV-WMZ-2F	160	63 13 585
AG DN 25 (1") LV-WMZ-2F variabel	160	63 13 586

Fühlereinbaustück

DN 10 (3/8"), Ø 6 mm, M 12 x 1 AG

comfort-Nr.
63 13 587

Wasserzählereinbaustrecke W-klick

vorbereitet für Anschlusstationen FBH

bestehend aus:

DN 20 (3/4") Wasserzählerdistanzrohr, 110 mm lang, mit DN 20 (3/4") DVGW-Kugelhähnen vor und hinter dem Distanzrohr auf Rohrschellen mit Gummieinlage vormontiert, mit EPP-Dämmung gemäß GEG, Baulänge 240 mm, Anschlüsse DN 20 (3/4") IG

Ausführung	comfort-Nr.
W1-klick	63 13 588
W2-klick	63 13 589

Verteilung bestimmen

REGELUNGSTECHNIK

Ausstattung

Wandeinbaukasten mit Entlüftungs- und Spülventil, G 3/4" Ventilanschluss nach DIN EN 16313 (Eurokonus) für Klemmringverschraubungen

max. Betriebsdruck

10 bar (PN 10)

Betriebstemperatur

2 bis 100 °C

EINZELRAUMREGELUNGSSETS FÜR FLÄCHENHEIZUNG UND -KÜHLUNG UND DEN KOMBINIERTEN EINSATZ IN HEIZUNGSANLAGEN MIT RADIATORBETRIEB



RTL Unibox

Wandeinbaukasten mit vormontiertem Thermostatventil, integriertem Rücklauf-temperaturbegrenzer (10 – 50 °C), ohne Abdeckung

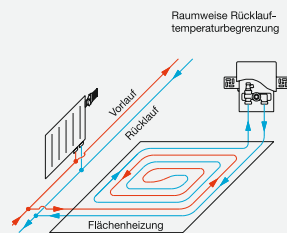
Anschlussgröße		Bautiefe in mm	B x H in mm	comfort-Nr.
DN	Zoll			
20	G 3/4"	60	135 x 135	64 79 467



RTL Unibox Abdeckung

mit integriertem Handrad

Ausführung	(B x H x T) in mm	comfort-Nr.
Kunststoff, weiß	155 x 155 x 8	64 79 468
Echtglas, weiß	155 x 155 x 6	64 79 469
Echtglas, schwarz	155 x 155 x 6	64 79 470



T-RTL vario Unibox

Wandeinbaukasten mit vormontiertem voreinstellbarem Thermostatventil, mit Raumtemperaturregelung und Rücklauf-temperaturbegrenzung (20 – 40 °C), ohne Abdeckung

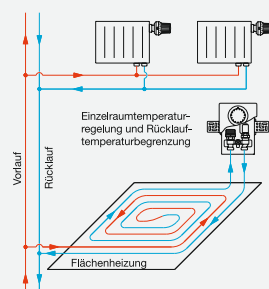
Anschlussgröße		Bautiefe in mm	B x H in mm	comfort-Nr.
DN	Zoll			
20	G 3/4"	57	135 x 190	64 79 471



T-RTL vario Unibox Abdeckung

mit integriertem Handrad und Thermostat

Ausführung	(B x H x T) in mm	comfort-Nr.
Kunststoff, weiß	155 x 210 x 8	64 79 472
Echtglas, weiß	155 x 210 x 6	64 79 473
Echtglas, schwarz	155 x 210 x 6	64 79 474





comfort-ROLL

Verteilung bestimmen

REGELUNGSTECHNIK

Ausstattung

inkl. Thermometer, 3-Wege-Ventil mit Rückschlagklappe und Übergangverschraubung 1" mit Überwurfmutter flachdichtend, mechanischer Sicherheitstemperaturwächter für hohe Primärkreistemperaturen optional

Einsatzbereich

zur Konstanthaltung der Vorlauftemperatur bei Fußboden- und Wandheizung/-kühlung

Einstellbereich

20 – 50 °C

max. Betriebsdruck

10 bar

max. Betriebstemperatur

90 °C bei Hocheffizienzpumpen

FESTWERTREGELUNG



Festwertregelsset A24

mit Pumpe DAB EVOSTA2 70/130, Heizkreisseite G 1 ½" AG flachdichtend, Kesselseite G 1 ½" AG flachdichtend, Öffnungsdruck des Sperrventiles 20 mbar

Anschlussgröße DN	Achsabstand in mm	comfort-Nr.
25	50	63 20 570



Sicherheitstemperaturwächter A24

für comfort-ROLL Festwertregelsset zum optionalen Einsatz in Anlagen mit einer Primärkreistemperatur von über 55 °C

comfort-Nr.
63 20 571

Verteilung bestimmen

REGELUNGSTECHNIK

Ausstattung

2 Kugelhähnen und integrierten Thermometern 20 - 120 °C, Temperaturregelung 20-50 °C mit integriertem Thermostat-Dreiwege-Mischventil, Rückschlagventil sekundärseitig, Vor- und rückseitige Dämmschale

Einsatzbereich

zur Vorlauftemperaturregelung, Flächenheizungen in kombinierten Heizkörper-/ Fußbodenheizsystemen, Regelung durch das Dreiwegeventil mit Temperaturregler und Tauchfühler

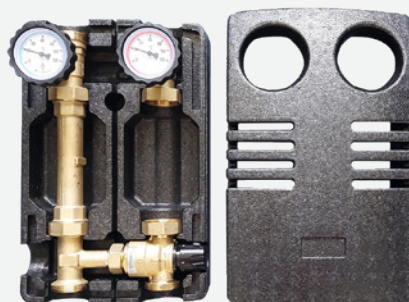
Betriebsdruck

max. 10 bar

Vorlauftemperatur

Primärseite: max. 110°C
 Sekundärseite: max. 55°C
 Reglereinstellbereich: 20 – 50 °C

SYSTEMTRENNUNG



Pumpeneinheit A24, ohne Pumpe

Festwertregel-Set, als Vorlauftemperaturregelung 1 1/2" zentrale Baugruppe für Flächenheizungen in kombinierten Heizkörper-/Fußbodenheizsystemen, die Vorlauf-temperatur wird durch ein Dreiwegeventil in Verbindung mit einem Temperaturregler mit integriertem Tauchfühler geregelt.

Lieferung Festwertregelset ohne Pumpe!

Anschlussgröße DN	comfort-Nr.
40	63 20 572



comfort-ROLL

Verteilung bestimmen

REGELUNGSTECHNIK

Einsatzbereich

für die Temperaturregelung von Flächenheizungs- und -kühlanlagen sowie von Heiz- und Kühldecken in Einfamilienhäusern oder Wohnungen, Kombination mit elektrothermischen Stellantrieben ist möglich, alternativ ist die Anbindung an eine Anschlussleiste möglich

Technische Daten

Temperaturbereich: 5 – 30 °C
Absenk-/Eco-Temperatur: 2 K
Schaltstrom: 1 A
Schutzklasse: IP 30
Farbe: weiß (ähnlich RAL9016)
Montage: Aufputz oder auf Unterputzdose

Einsatzbereich

Schaltleiste Heizen und Kühlen zur sicheren und einfachen Verdrahtung der comfort-ROLL Thermostate 230V und 24V mit den Stellantrieben. usgänge für Pumpen und Wärmeerzeuger, zentrale Umschaltung Heizen und Kühlen, Eingang für Taupunktfühler, etc.

Temperaturbereich
0 – 60 °C



Raumthermostat A24

Analoger Raumthermostat für Einzelraumregelung, Thermostat ist geeignet für Heizen & Kühlen, Elektronischer P-Regler mit geräuschlosem Triac-Ausgang

Volt	comfort-Nr.
230	63 20 573
24	63 20 574



Digital oder WiFi Thermostat

elektronischer PI-Regler (2-Punkt oder PWM) mit geräuschlosem Triac-Ausgang und LCD-Display, geeignet zum Heizen & Kühlen und ECO-Betrieb, Umgebungstemperatur mit internem Temperaturfühler und Bodentemperatur mit externem Temperaturfühler,

Wifi Thermostat: WLAN-Router für APP-Steuerung möglich (kein Gateway erforderlich) **auf Anfrage erhältlich**



Schaltleiste A24

geeignet für Heiz- und Kühlbetrieb, Anschlussmöglichkeit für max. 10 Raumthermostate je 2 Stellantriebe je Raum

24V für Anschluss an externen Transformator

Volt	comfort-Nr.
230	63 20 577
24	63 20 578



Transformator A24

Transformator 24V AC zum Anschluss der comfort-ROLL Schaltleiste 24V, IP 65

comfort-Nr.
63 20 579



Anlege-Thermometer

für Verteiler

comfort-Nr.
63 20 567

Verteilung bestimmen

REGELUNGSTECHNIK

Einsatzbereich

Digitaler Funk-Raumthermostat, für den Heiz- und Kühlbetrieb, integrierter Feuchtefühler, zusätzliche Anschlussmöglichkeit eines Bodensensors

Ausstattung

mit uni/bi-direktionale Funkkommunikation, batteriebetrieben 2x AAA betriebsdauer >1Jahr

Einsatzbereich

zur individuellen Raumtemperaturregelung von Heiz- und Kühlanlagen

Ausstattung

mit bi-direktionale Funkkommunikation, LED-Schaltzustandsanzeige und integriertes Kessel- und Pumpenabschaltmodul, Klickmontage auf DIN-Schiene oder Schraubmontage, mit Eurostecker vorverdrahtet

Einsatzbereich

zum sicheren und einfachen Anschluss von bis zu 6 unabhängigen Raumthermostaten

RAUMREGELUNG FUNK



Raumthermostat A24, Funk

Hintergrund beleuchtetes LCD Display mit Anzeige der Ist- oder Solltemperatur, Betriebsmodus, etc.

comfort-Nr.

63 20 576



Schaltleiste A24, Funk

230 V, für max. 6 comfort-ROLL Raumthermostate A24 Funk, LED-Schaltzustandsanzeige und integriertes Kessel- und Pumpenabschaltmodul

Kanäle	VPE in Stück	comfort-Nr.
6	1	63 20 575



Mit Sicherheit comfort.

Heute, morgen, in der Zukunft.

Höhere Anforderung an Flexibilität und Komfort der Installation, verbunden mit dem Wunsch nach Senkung des Energiebedarfs – das verspricht comfort by sanibel mit den Systemkomponenten für moderne Haustechnik.

Die Installationstechnik hinter der Wand, von namhaften Markenlieferanten produziert, ist in allen Lieferbereichen perfekt aufeinander abgestimmt. Zuverlässige Produkte für höchsten Komfort bei Installation und Betrieb sind unsere Kernkompetenz und decken alle Ansprüche an eine professionelle Installation mit einer Marke ab. Dem Installateur stehen die komplette Produktpalette und alle Möglichkeiten der Haustechnik zur Verfügung – vom ersten Anschluss bis zum letzten Tropfen, der das Haus verlässt.

WASSER

Mit **comfort-press**, dem Rohr-Installationssystem, **Stapelarmaturen**, der **Wasseraufbereitung** oder **Wasserzählern** gelangen die ersten Tropfen Wasser ins Haus. Für einen Abtransport sorgen das **Abflussrohrsystem**, **Bad- und Bodenabläufe** oder **Rückstauverschlüsse**. Die **comfort Montage-Hilfsmittel** garantieren für die Sicherheit und Hygiene.

GAS

Zuverlässige **Gas-Kugelhähne** und **Gas-Montagesets** verteilen das Gas unter Aufsicht der **Gas-Strömungswächter**, **-Sicherheitsstopfen** oder **Magnetventile** in die Leitungen. Für einen sicheren Anschluss erhalten Sie die **Gas-Designsteckdose** und **-Anschlusschläuche**.

WÄRME

Gute **Speicher** sichern lange angenehme Wärme, verteilen diese dank **Heizungspumpen** und **-armaturen** oder **Fußbodenheizung** im Haus. **Ausdehnungsgefäße** sorgen für den richtigen Druck, die **Rohrdämmung** sichert die Speicherung – den Abtransport übernimmt das **Abgasrohrsystem**. Die **Wärmemengenzähler** sorgen für Kostentransparenz.

LUFT

Ob zentrale oder dezentrale Lüftung: durch einen **Außenwanddurchlass** mit **Außenwandgitter** gelangt frische Luft durch die **Lüftungsrohre** in das System. **Kreuz-Gegenstromwärmetauscher** sparen Energie und das **Zubehör** sorgt für einen einfachen Einbau. Mit der komfortablen Bedieneinheit gelingt die optimale Steuerung.

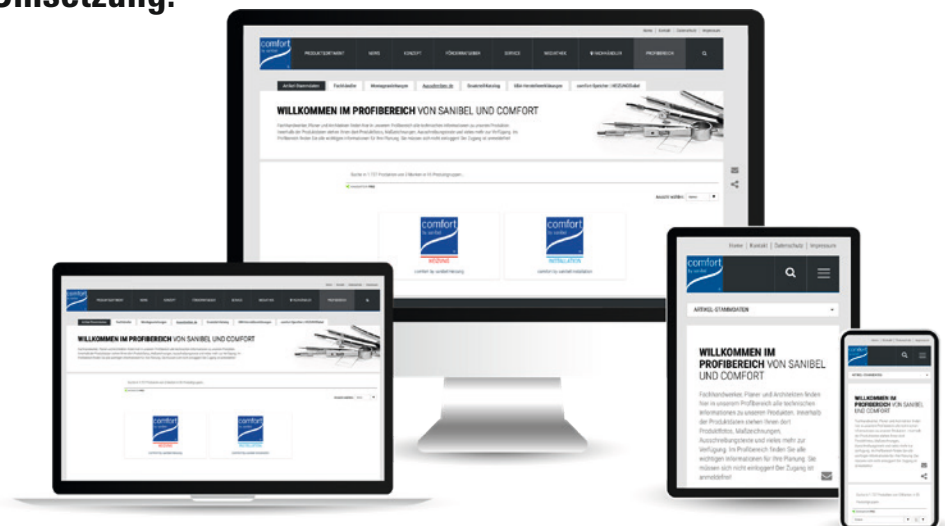


WEBSEITE

Alles über die Marke
comfort by sanibel

Der Profibereich online

Daten, Fakten und Informationen jederzeit. Hier finden Sie alles zu den Produkten von comfort by sanibel für Planung und Umsetzung.

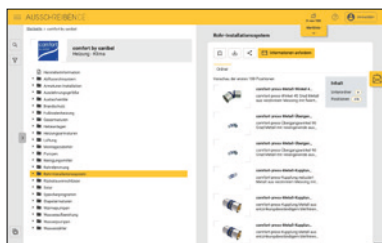


comfort-by-sanibel.de/profibereich

Ausschreibungstexte

Produktfotos, Maßzeichnungen und vieles mehr...

Sämtliche technische Informationen zu den Produkten von comfort by sanibel für Fachhandwerker, Planer und Architekten



ausschreiben.de/catalog/comfort

Innerhalb der Datenbanken stehen Ihnen Fotos, Maßzeichnungen, Ausschreibungstexte und vieles mehr kostenlos zur Verfügung.

Sortiert nach Serien erhalten Sie alle wichtigen Informationen für die Planung im Bereich Haustechnik. Die Texte aus **ausschreiben.de** können zur Weiterverarbeitung für jede moderne AVA-Software, Textverarbeitung oder Handwerkersoftware exportiert werden.



ausschreiben.de/catalog/comfort

sanibel.de | comfort-by-sanibel.de



Ein starker Markenverbund

Ihr Komplettpaket für Badausstattung und Haustechnik

Die Vorteile für das Fachhandwerk:



PREIS-LEISTUNG

Ausgezeichnetes Preis-Leistungs-Verhältnis



QUALITÄT

namhafter Markenlieferanten, langlebig und wartungsarm



SERVICE

Beratung, Planung, Lieferung und Montage



VERFÜGBARKEIT

immer verfügbar, ausbaufähig und nachbestellbar

Zwei Marken – ein Versprechen

Hochwertige Badausstattung in Kombination mit moderner Haustechnik. Wir haben Ihren Koffer gepackt und bieten ein umfangreiches Produktspektrum für ein sorgenfreies und komfortables Arbeiten.



Ihre sanibel-Garantie



I. GARANTIEGEBER, ART DER GARANTIE UND VERHÄLTNIS ZU GESETZLICHEN RECHTEN BEI MÄNGELN

1. IHR AUTORISIERTER FACHHÄNDLER

ist Garantiegeber gegenüber Verbrauchern von Produkten der Marke **sanibel**, die der Verbraucher von einem Sanitär-Fachhandwerker hat installieren lassen, der sie direkt oder mittelbar bei dem Garantiegeber bezogen hat.

2. Der Garantiegeber gewährt dem Verbraucher für die fehlerfreie Funktion dieser sanibel-Produkte eine 5-jährige Garantie in Form einer Haltbarkeitsgarantie (Produkt- bzw. Teile-Garantie) nach Maßgabe der nachstehenden Bestimmungen.

3. Der Garantiegeber gewährt dem Verbraucher diese Garantie zusätzlich zu seinen gesetzlichen Rechten bei Mängeln, die dem Verbraucher gegenüber dem Garantiegeber, dem Fachhandwerker oder Händler, von dem der Verbraucher das sanibel-Produkt erworben hat, und/oder gegenüber dem Hersteller zustehen und deren Inanspruchnahme für den Verbraucher unentgeltlich ist. Diese gesetzlichen Rechte werden durch die Garantie nicht eingeschränkt. Sie bestehen insbesondere unabhängig davon, ob der Garantiefall eintritt und ob die Garantie in Anspruch genommen wird.

II. INHALT DER GARANTIE

1. Der Garantiegeber garantiert die Fehlerfreiheit des sanibel-Produktes in folgendem Umfang, wenn der Verbraucher es nach dem 01.01.2013 erworben hat.

2. Produktfehler behebt der Garantiegeber nach seiner Wahl durch Reparatur des fehlerhaften sanibel-Produktes oder Lieferung eines neuen sanibel-Produktes gleicher Art und gleichen Typs. Sollte das fehlerhafte sanibel-Produkt zum Zeitpunkt des Garantiefalles nicht mehr hergestellt werden, ist der Garantiegeber berechtigt, ein gleichwertiges Produkt zu liefern. Mit einer Neulieferung geht das fehlerhafte sanibel-Produkt in das Eigentum des Garantiegebers über. Gleiches gilt für fehlerhafte Einzelteile eines sanibel-Produktes.

3. Der Ausbau des fehlerhaften sanibel-Produktes und der Einbau des reparierten oder neu gelieferten Produktes sind Sache des Verbrauchers auf eigene Kosten. Gleiches gilt für den Aus- und Einbau von fehlerhaften bzw. reparierten oder neu gelieferten Einzelteilen eines sanibel-Produktes. Etwaige Transportkosten trägt ebenfalls der Verbraucher.

4. Durch ein fehlerhaftes sanibel-Produkt entstandene Schäden sind von dieser Garantie nicht erfasst; insoweit gilt die gesetzliche Regelung.

III. GARANTIEZEIT

1. Die Garantie gilt für eine Dauer von 5 Jahren ab dem Tag, an dem der Verbraucher das sanibel-Produkt durch einen Fachhandwerker hat installieren lassen. Dies gilt jedoch nur, sofern der Kauf zum Zeitpunkt der Installation nicht mehr als 6 Monate zurückliegt. Maßgebend sind die auf den jeweiligen Rechnungen angegebenen Kauf- und Installationsdaten. Liegt der Kauf zum Zeitpunkt der Installation mehr als 6 Monate zurück, verringert sich die Dauer

der Garantie um den entsprechenden Zeitraum. Die Garantiezeit endet somit in jedem Fall spätestens 5 Jahre und 6 Monate nach dem Kauf.

2. Die Garantiezeit wird durch von dem Garantiegeber oder im Auftrag des Garantiegebers durchgeführte Reparaturmaßnahmen oder durch den Austausch des fehlerhaften sanibel-Produktes oder fehlerhafter Einzelteile weder verlängert, noch beginnt sie von Neuem zu laufen.

IV. VORAUSSETZUNGEN DER GARANTIE UND VERFAHREN ZUR GELTENDMACHUNG

1. Voraussetzung des Garantieanspruchs ist, dass der Verbraucher dem Garantiegeber den Garantiefall innerhalb der Garantiezeit anzeigt, und zwar

- in Textform (per E-Mail, Brief, Fax o. Ä.),
- innerhalb eines Monats nach erstmaligem Auftreten der Fehlfunktion bzw. des Fehlers (Ausschlussfrist),
- unter Angabe des Datums des erstmaligen Auftretens der Fehlfunktion bzw. des Fehlers,
- mit Beschreibung der Fehlfunktion bzw. des Fehlers und
- unter Beifügung der Handwerker- und Kaufrechnung mit Datum, Installationsdatum sowie Namen und Adresse des Fachhandwerkers oder Händlers.

2. Zugleich hat der Verbraucher das fehlerhafte sanibel-Produkt zum Zwecke der Prüfung des Garantiefalles und der Reparatur bzw. des Austausches auf eigene Kosten zu demontieren und dem Garantiegeber auf eigene Kosten zu übersenden. Wenn der Verbraucher das fehlerhafte sanibel-Produkt nur mit unverhältnismäßigem Aufwand demontieren kann, hat er dem Garantiegeber in Textform (per E-Mail, Brief, Fax o. Ä.) anzubieten, dass der Garantiegeber das sanibel-Produkt zum Zwecke der Feststellung des Garantiefalles nach seiner Wahl vor Ort selbst prüft bzw. von einer von ihm beauftragten Person prüfen lässt und/oder selbst demontiert bzw. demontieren lässt.

V. AUSSCHLUSS DER GARANTIE

Von der Garantie sind insbesondere folgende Fälle ausgeschlossen:

1. Verschleißmaterial
2. Verbrauchsmaterial
3. Glasbruch
4. Fehler, die auf unsachgemäßem oder bestimmungswidrigem Gebrauch oder einem sonstigen schuldhaften Verhalten des Verbrauchers oder auf der Einwirkung Dritter oder sonstigen Drittsachen beruhen (z. B. Überdruck, Unterdruck, Reinigungsmittel, Überspannung, Unterspannung)

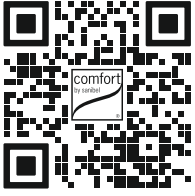
VI. VERFAHREN, WENN KEIN GARANTIEFALL VORLIEGT

Sollte nach Prüfung des fehlerhaften sanibel-Produktes durch den Garantiegeber kein Garantiefall vorliegen, wird der Garantiegeber das fehlerhafte sanibel-Produkt nach Wahl des Verbrauchers

- kostenpflichtig reparieren und an den Verbraucher zurückschicken oder
- unrepariert an den Verbraucher zurückschicken oder
- vernichten.

VII. GELTUNGSBEREICH

Diese Garantie unterliegt dem Recht der Bundesrepublik Deutschland unter Ausschluss des Übereinkommens der Vereinten Nationen über Verträge über den internationalen Warenkauf (CISG). Sie gilt nur in dem Land, in dem der Verbraucher das sanibel-Produkt gekauft hat.



Mit Sicherheit comfort: Systemkomponenten der Haustechnik



* Garantiehinweise auf der letzten Seite im Innenteil