

GASARMATUREN A26

Sicherheit und Komfort mit System

Sortimentsübersicht
2026/2027



comfort by sanibel

GASARMATUREN A26

DAS BIETET SANIBEL



PREIS-LEISTUNG

Ausgezeichnetes Preis-Leistungs-Verhältnis



QUALITÄT

namhafter Markenlieferanten, langlebig und wartungsarm



SERVICE

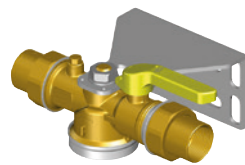
Beratung, Planung, Lieferung und Montage



VERFÜGBARKEIT

immer verfügbar, ausbaufähig und nachbestellbar

Kaum ein Sortiment erfordert die Einhaltung strengster Sicherheits-Richtlinien so sehr, wie der Installationsbereich Gas. Mit den comfort by sanibel-Gasarmaturen erhalten Sie ein nach DIN-DVGW-Vorgaben geprüftes und zugelassenes System. Einer bequemen und sicheren Anlieferung des Energieträgers Gas direkt ins Haus steht so nichts im Wege.



Sicher, wartungsfrei, zuverlässig.

- **GASARMATUREN A26**
erfüllen alle aktuellen Vorschriften und Normen
- **FireBag®**
verhindert im Brandfall das Entweichen von Gas aus dem Verteilungsnetz und begrenzt so die Entwicklung der Flamme
- **2/2 Wege Gas-Magnetventil**
vorzugsweise zum Schalten brennbarer Gase mit niedrigen Drücken
- **5 Jahre Gewährleistung ¹⁾**
- **10 Jahre Nachkaufmöglichkeit für Ersatzteile**



Alle in diesem Prospekt abgebildeten Texte, Produkte und Zeichnungen wurden nach bestem Wissen und mit höchster Konzentration erstellt und entsprechen der Aktualität am Tag des Druckes. Technische Verbesserungen und optische Veränderungen an den Produkten behalten wir uns im Sinne unserer Kunden vor. comfort by sanibel ist eine eingetragene Marke der GSH GmbH & Co. KG | Hüttruper Heide 90, Airportcenter II | 48268 Greven | comfort-by-sanibel.de

¹⁾ vorausgesetzt, die Montage erfolgt durch einen konzessionierten Fachhandwerker – sanibel.de/garantie.pdf



Inhalt

**Systemkomponenten
der Haustechnik**

**Mit Sicherheit
comfort.**

Heute, morgen,
in der Zukunft.

„Die in Qualität und Anwendungssicherheit einzigartigen und beispiellosen Systemkomponenten der Haustechnik bedienen die steigenden Ansprüche an Flexibilität und Komfort. Ebenso leisten sie einen wichtigen Beitrag zum verantwortungsvollen Umgang mit Energieträgern.“

Ihr comfort by sanibel-Installateur



Sicherheitseinrichtungen	4
Einrohr-Gaszähler- Kugelhähne	5
Zweirohr-Gaszähler- Kugelhähne	7
Gasgeräte-Kugelhähne / Gasanschlüsse	8
Gas-Strömungswächter / Magnetventil	9
Markenverbund	11



WEBSEITE

Alles über die Marke
comfort by sanibel

comfort-

Gasarmaturen – Sicherheits-einrichtungen auf einem Blick



Das neue Sortiment Gasarmaturen A26 erfüllt alle aktuellen Vorschriften und Normen.

Das breit gestreute Produktportfolio deckt nahezu jeden Anwendungsfall ab.

Zusätzlichen Schutz erhalten Sie durch Sicherheitsgriffe, Bajonettanschlüsse, der thermischen Absperrvorrichtung (TAE) „FireBag®“ oder dem Gasströmungswächter (GST).

Funktionsweise der thermischen Absperrvorrichtung (TAE) FireBag®

FireBag® besteht aus einem Stahlkörper und einem wärmeempfindlichen Innenteil. Wenn die Außentemperatur 100 °C-5K erreicht, schmilzt die Metalllegierung, die den Schieber an der Kartusche hält, und die Federkraft drückt den Schieber gegen die Gasdurchgangsbohrung und verschließt diese vollständig.

FireBag® dichtet das System für 30 Minuten bei bis zu 650 °C nach DIN 3586 ab.

Thermische Sicherheit der FireBag® Geräte

FireBag® verhindert im Brandfall das Entweichen von Gas aus dem Verteilungsnetz und begrenzt so die Entwicklung der Flamme.

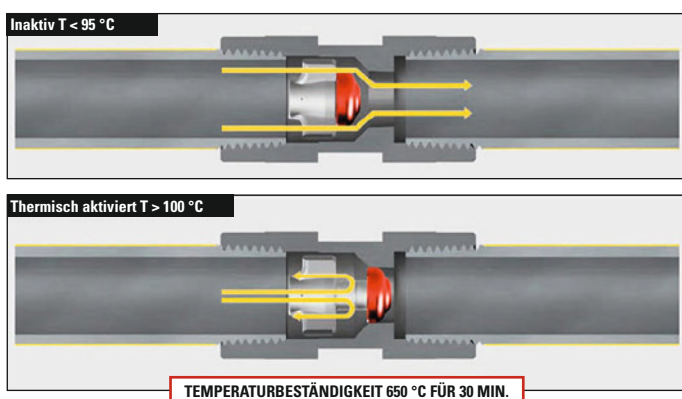
Die Installation des FireBag® in einem Gasverteilungssystem entspannt den Grad der Sicherheit, da er auch dann eingreift, wenn die Brandursache nicht mit dem System selbst zusammenhängt, und somit eine Form der passiven Sicherheit darstellt.

Außerdem:

- ist es wartungsfrei;
- ist eine regelmäßige Überprüfung der ordnungsgemäßen Funktion wie bei aktiven Geräten nicht erforderlich;
- kann es nicht durch äußere Eingriffe blockiert werden.

Der FireBag® behält auch während der Anlagenwartung seine Eigenschaften bei.

Aus diesem Grund schreiben die Technischen Regeln für Gas-Installationen (TRGI) seit 1995 die Pflicht zur Installation des FireBag® auf Gasgeräten vor.



Darüber hinausgehende Informationen wie z.B. Durchflussdiagramme oder Installationsbeispiele erhalten Sie über Ihre kompetenten Fachhandelspartner.

Funktionsweise Gasströmungswächter (GST)

GST® ist eine Sicherheitseinrichtung nach DIN 30652-1, die den Gasfluss automatisch sperrt, wenn der Durchfluss durch das Gerät den Mindestauslösewert des Geräts überschreitet (bei Manipulationen und versehentlichen Unterbrechungen des Systems, wie z. B. im Falle von Feuer und Rohrbrüchen).

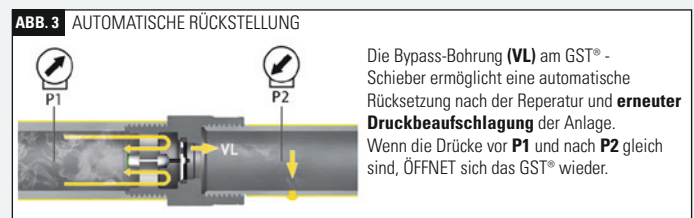
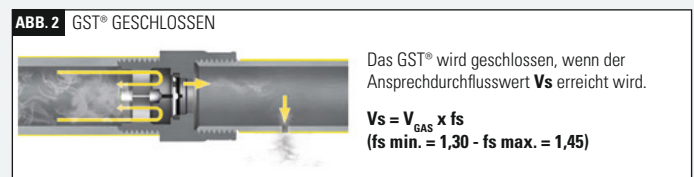
Das GST® ist mit einem automatischen Rückstellsystem ausgestattet, ist wartungsfrei und als Einzelarmatur verfügbar – oder als integriertes Bauteil vorhanden.

LEGENDE	V_{GAS}	Nenndurchflussrate des GST® bei Gas ($d=0,64$)
	fs	Schließfaktor ($fs=Vs / V_{GAS}$) $fs \text{ min.} = 1,30$ $fs \text{ max.} = 1,45$
	Vs	Ansprechdurchfluss bei Gas ($d=0,64$) $Vs = V_{GAS} \times fs$
	VL	Durchflusswert über die Bypass-Bohrung $\leq 37,5 \text{ l/h a } 100 \text{ mbar (gas)}$

Das in der Anlage installierte GST® bleibt inaktiv (ABB. 1), bis der Ansprechdurchfluss (Vs) erreicht wird.

Sobald der Durchfluss aufgrund einer zufälligen Ursache den Schließwert (Vs) erreicht, schließt der GST® sofort (ABB. 2).

Die Rückstellung erfolgt automatisch über die Bypass-Bohrung am Verschluss. Dieses Loch schafft einen Druckausgleich vor und hinter dem Gerät durch den VL-Überlauf, sobald die Ursachen für das Schließen des GST® beseitigt sind (ABB. 3).



Einrohr-Gaszähler-Kugelhähne

Einsatzbereich

Für alle Gasarten nach EN 437 und DVGW G260 (Methan, Butan, Propan und Wasserstoff).

Norm

geprüft und zugelassen nach DVGW-TRGI 2018

G6: DIN EN 331 / DIN 3376-2 / DVGW G 5614

G6 mit

TAE: DIN EN 331 / DIN 3586 / DIN 3376-2 / DVGW G 5614

G6 mit

GST: DIN EN 331 / DVGW G 5195 / DIN 3376-2 / DVGW G 5614

Ausstattung

- Gaszählerkugelhähne in Eck- und Durchgangsform aus Messing,
- mit abschließbarem und plombierbarem Hebel,
- Druckmessstelle G 1/8",
- inkl. Befestigungsbügel aus verzinktem Stahl,

Betriebsbedingungen

Betriebstemperatur -20/+60 °C

Betriebsdruck:

- Version mit GST: 15 -100 hPa
- alle anderen Versionen: 5 bar (MOP 5)

HTB Eigenschaft:

alle Versionen sind HTB zertifiziert, 650 °C/30 Minuten

Betriebsdruck bei HTB-Anforderung:

- Version mit TAE: HTB 5 bar
- alle anderen Versionen: Min. HTB 0,1 bar

Pressanschluss (G-PRESS)

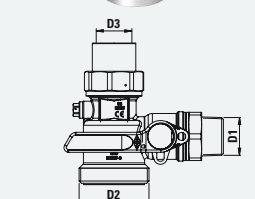
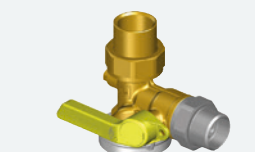
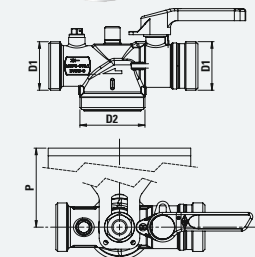
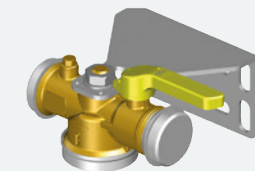
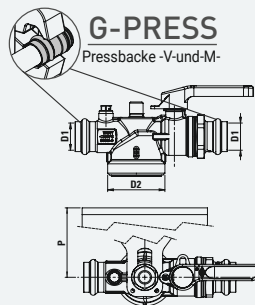
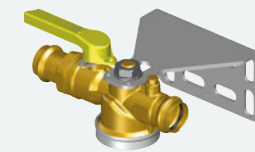
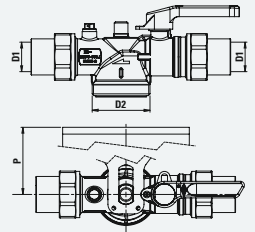
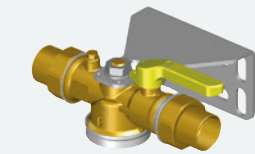
nach DVGW G 5614

Pressbacke -V- und -M-

Für Kupferrohre:

nach UNI EN 1057 und DVGW GW 392 (Härten R290 R250 R220)

Für Edelstahlrohre 1.4404: nach DIN EN 10088 und DVGW GW 541



comfort-Einrohr-Gaszähler-Kugelhahn A26 mit Innengewinde

in Durchgangsform, Gehäuse aus Messing, Kugel-Ø DN25

mit konisch dichtender Tülle,

Eingang/Ausgang: Innengewinde 1",

Ausführung **ohne** Sicherheitseinrichtung.

Bezeichnung	Anschlüsse		P mm	comfort-Nr.
	Fitting DIN 3436 D1	D2		
G61305L1GS	Rp 1"	G 2"	100-120	89 42 176

comfort-Einrohr-Gaszähler-Kugelhahn A26 mit Pressanschluss

in Durchgangsform, Gehäuse aus Messing, Kugel-Ø DN25

Pressanschluss, Pressbacke -V- und -M-, mit konisch dichtender Tülle,

Ausführungen wahlweise ohne Sicherheitseinrichtung

oder optional mit TAE (FireBag®)/GST.

Bezeichnung	GST GS m³/h	Anschlüsse		P mm	comfort-Nr.
		D1	D2		
G6130DL1GS	–	Ø 22	G 2"	100-120	89 42 177
G6130SL1GS	–	Ø 28	G 2"	100-120	89 42 178
G6230SL1GS m. TAE	–	Ø 28	G 2"	100-120	89 42 179
G6330SL2GS m. GST	2,5 m³/h	Ø 28	G 2"	100-120	89 42 180
G6330SL3GS m. GST	4,0 m³/h	Ø 28	G 2"	100-120	89 42 181

comfort-Einrohr-Gaszähler-Kugelhahn DG A26 mit Außengewinde

in Durchgangsform, Gehäuse aus Messing, Kugel-Ø DN25 **ohne** Tülle,

Eingang/Ausgang: Aussengewinde G1" 3/8, zum Verschrauben der Anschlussstüben

Ausführung wahlweise ohne Sicherheitseinrichtung oder optional mit TAE (FireBag®).

Bezeichnung	Anschlüsse		P mm	comfort-Nr.
	D1	D2		
G61306L1GS	G 1" 3/8	G 2"	100-120	89 42 184
G62306L1GS m. TAE	G 1" 3/8	G 2"	100-120	89 42 185

comfort-Einrohr-Gaszähler-Kugeleckhahn A26

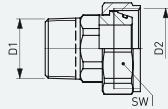
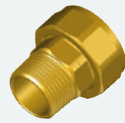
Aussengewinde 1" x Innengewinde 1", Kugel-Ø DN25

mit abschließbarem Hebel, Oberfläche: Messing, verchromt,

Ausführungen wahlweise ohne Sicherheitseinrichtung oder optional mit TAE (FireBag®)/GST.

Bezeichnung	GST GS m³/h	Anschlüsse			comfort-Nr.
		D1	D2	D3	
G61315L1GS	–	R 1"	G 2"	Rp 1"	89 42 170
G62315L1GS m. TAE	–	R 1"	G 2"	Rp 1"	89 42 171
G63315L2GS m. GST	2,5 m³/h	R 1"	G 2"	Rp 1"	89 42 172
G63315L3GS m. GST	4,0 m³/h	R 1"	G 2"	Rp 1"	89 42 173
G63315L4GS m. GST	6,0 m³/h	R 1"	G 2"	Rp 1"	89 42 174

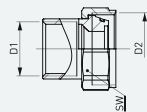
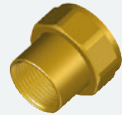
Einrohr-Gaszähler-Kugelhähne/Zubehör



comfort-Gasanschluss mit Außengewinde

DIN 3436, Anschluss G 1" 3/8, konisch dichtende Tülle, Außengewinde 1",
Material: Messing

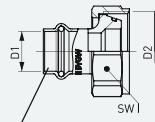
Bezeichnung	Anschlüsse		SW	comfort-Nr.
	D1	D2		
CD01314532GS	R 1"	G 1 3/8"	48	89 42 186



comfort-Gasanschluss mit Innengewinde

DIN 3436, Anschluss G 1" 3/8, konisch dichtende Tülle, Innengewinde 1",
Material: Messing

Bezeichnung	Anschlüsse		SW	comfort-Nr.
	D1	D2		
CD01314531GS	Rp 1"	G 1 3/8"	48	89 42 188



comfort-Gasanschluss mit Pressanschluss

DIN 3436, Anschluss G 1" 3/8, konisch dichtende Tülle mit Pressverbindung,
Pressbacke -V- und -M-, Material: Messing

Bezeichnung	Anschlüsse		SW	comfort-Nr.
	D1	D2		
CD01314B31GS	Ø 22 mm	G 1 3/8"	48	89 42 187
CD01314B41GS	Ø 28 mm	G 1 3/8"	48	89 42 189



Zweirohr-Gaszähler-Kugelhähne

Einsatzbereich

Für alle Gasarten nach EN 437 und DVGW G260 (Methan, Butan, Propan und Wasserstoff).

Norm

geprüft und zugelassen nach DVGW-TRGI 2018
G5: DIN EN 331 / DIN 3376-1
G5 mit TAE: DIN EN 331 / DIN 3586 / DIN 3376-1
G5 mit GST: DIN EN 331 / DVGW G 5195 / DIN 3376-1

Ausstattung

- Gaszählerkugelhähne in Eckform aus Messing, mit abschließbarem und plombierbarem Hebel

Betriebsbedingungen

Betriebstemperatur -20/+60 °C

Betriebsdruck:

- Version mit GST: 15 -100 hPa
- alle anderen: 5 bar (MOP 5)

HTB Eigenschaft: alle Versionen sind HTB zertifiziert, 650 °C/30 Minuten

Betriebsdruck bei HTB-Anforderung:

- Version mit TAE: HTB 1 bar
- alle anderen: Min. HTB 0,1 bar

Einsatzbereich

Für alle Gasarten nach EN 437 und DVGW G260 (Methan, Butan, Propan und Wasserstoff).

Norm

geprüft und zugelassen nach DVGW-TRGI 2018 / DIN EN 331 / DIN 3376-2 / DVGW G 5614

Ausstattung

- Gaszählerkugelhähne in Durchgangsform aus Messing,
- mit abschließbarem und plombierbarem Hebel,
- Druckmessstelle G 1/8",
- inkl. Befestigungsbügel aus verzinktem Stahl.

Betriebsbedingungen

Betriebstemperatur -20/+60 °C

Betriebsdruck: 5 bar (MOP 5)

HTB Eigenschaft:

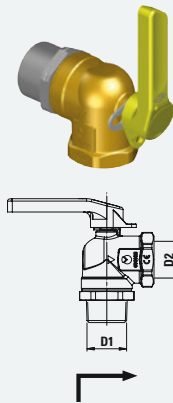
alle Versionen sind HTB zertifiziert, 650 °C/30 Minuten

Pressanschluss (G-PRESS)

nach DVGW G 5614
Pressbacke -V- und -M-

Für Kupferrohre:
nach UNI EN 1057 und DVGW GW 392
(Härten R290 R250 R220)

Für Edelstahlrohre 1.4404:
nach DIN EN 10088 und DVGW GW 541



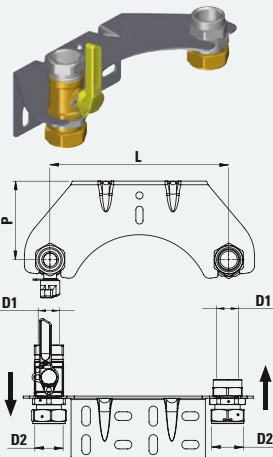
comfort-Zweirohr-Gaszähler-Kugeleckhahn A26

Außengewinde 1" x Innengewinde 1", Kugel-Ø DN25

mit abschließbarem Hebel, Oberfläche: Messing,

Ausführungen wahlweise ohne Sicherheitseinrichtung oder optional mit TAE (FireBag®)/GST.

Bezeichnung	GST GS m³/h	Anschlüsse		comfort-Nr.
		D1	D2	
G51319L1GS	–	R 1"	Rp 1"	89 42 165
G52319L1GS m. TAE	–	R 1"	Rp 1"	89 42 166
G53319L2GS m. GST	2,5 m³/h	R 1"	Rp 1"	89 42 167
G53319L3GS m. GST	4,0 m³/h	R 1"	Rp 1"	89 42 168
G53319L4GS m. GST	6,0 m³/h	R 1"	Rp 1"	89 42 169



comfort-Zweirohr-Gaszähler-Montageeinheit A26 mit Innengewinde

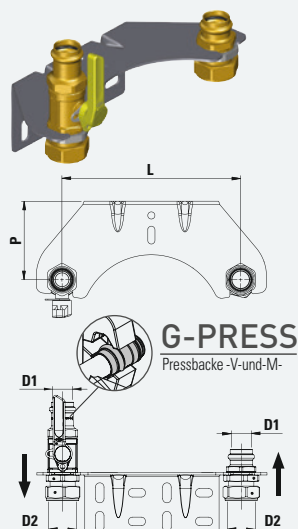
Eingang: Kugelhahn mit Innengewinde und Zählerverschraubung mit Überwurfmutter

Ausgang: Zählerverschraubung mit Innengewinde und Überwurfmutter,

abschließbarer Hebel, **ohne** Sicherheitseinrichtung,

Gehäuse aus Messing, Wandhalterung aus Stahl.

Bezeichnung	Anschlüsse		comfort-Nr.
	D1	D2 Überwurfmutter	
KM3VF1RC1GS	Rp 1"	Rp 1¼"	89 42 182



comfort-Zweirohr-Gaszähler-Montageeinheit A26 mit Pressanschluss

Eingang: Kugelhahn mit Pressanschluss 28 mm., Zählerverschraubung mit Überwurfmutter

Ausgang: Zählerverschraubung mit Pressanschluss 28 mm. und Überwurfmutter,

Pressbacke -V- und -M-,

abschließbarer Hebel, **ohne** Sicherheitseinrichtung,

Gehäuse aus Messing, Wandhalterung aus Stahl.

Bezeichnung	Anschlüsse		comfort-Nr.
	D1 mm	D2 Überwurfmutter	
KM3PP1RP1GS	Ø 28	Rp 1¼"	89 42 183

Gasgeräte-Kugelhähne / Gasanschlüsse

Einsatzbereich

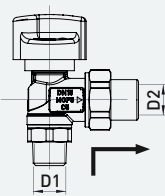
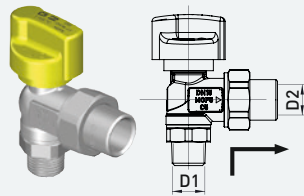
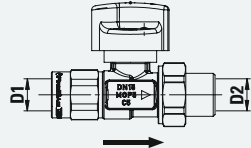
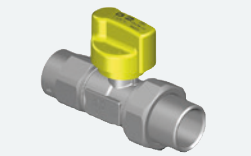
Für alle Gasarten nach EN 437 und DVGW G260 (Methan, Butan, Propan und Wasserstoff).

Eigenschaften

- Griffe gesichert gegen unbeabsichtigtes Öffnen,
- inkl. Temperaturschutz TAE, der den Gasfluss im Brandfall sperrt,
- Kugelhähne zertifiziert nach DIN EN 331.

Betriebsbedingungen

HTB 5 bar 650 °C/30 min. (C5),
Betriebsdruck MOP 5 (5 bar),
Umgebungstemperatur -20/+60 °C
TAE Aktivierungstemperatur
100 °C -5K



comfort-Gasgeräte-Kugelhahn DG A26 TAE

mit thermischer Absperrrichtung (TAE) „FireBag®“,
konisch dichtend mit Tülle, mit Sicherheitsgriff „Push and Turn“
Oberfläche: Messing, verchromt

Bezeichnung	Anschlüsse		comfort-Nr.
	D1	D2 Fitting DIN 3436	
G2T106CGS m. TAE	Rp 1/2"	Rp 1/2"	89 42 150
G2T107CGS m. TAE	Rp 3/4"	Rp 3/4"	89 42 151
G2T110CGS m. TAE	Rp 1"	Rp 1"	89 42 152

comfort-Gasgeräte-Kugelhahn Eck A26 TAE

mit thermischer Absperrrichtung (TAE) „FireBag®“,
konisch dichtend mit Tülle, mit Sicherheitsgriff „Push and Turn“
Oberfläche: Messing, verchromt

Bezeichnung	Anschlüsse		comfort-Nr.
	D1	D2 Fitting DIN 3436	
G2T406CGS m. TAE	R 1/2"	Rp 1/2"	89 42 153
G2T407CGS m. TAE	R 3/4"	Rp 3/4"	89 42 154
G2T410CGS m. TAE	R 1"	Rp 1"	89 42 155

Einsatzbereich

Für alle Gasarten nach EN 437 und DVGW G260:2013 (Methan, Butan, Propan).

Norm

geprüft und zugelassen nach
DIN EN 150698 / DIN EN 15069 /
DIN 3586 / DIN 3383-1

Ausstattung

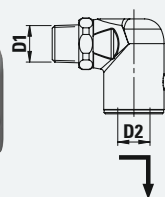
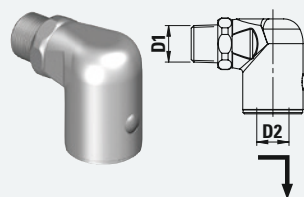
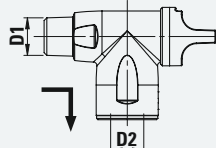
- Bajonett-Sicherheitsanschluss

Betriebsbedingungen

Betriebstemperatur -20/+60 °C
(nur Art.-Nr. 89 42 190), ansonsten
Betriebstemperatur -40/+60 °C
Betriebsdruck: 0,5 bar (MOP 0,5)

HTB Eigenschaft:

HTB 0,5 bar 650 °C für
30 Minuten (GT 0,5)



comfort Gassteckdose A26 mit Sicherheitsanschluss

Auf-/Zu-Anzeige, **mit** Hebel, Messing, hochglanz verchromt,
Eingang: Außengewinde DN 15 (1/2"), Ausgang: mit Bajonett-Sicherheitsanschluss,
Ausführung mit thermischer Absperrrichtung (TAE) FireBag®

Bezeichnung	Anschlüsse		comfort-Nr.
	D1	D2	
R2211001GS m. TAE	R 1/2"	DIN 3383-1	89 42 190

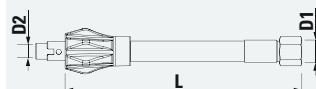
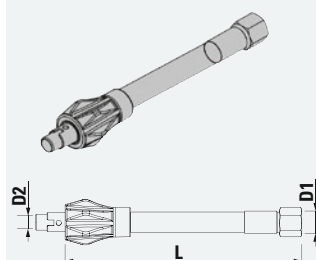
comfort Gassteckdose A26

Auf-/Zu-Anzeige, **ohne** Hebel, Messing, hochglanz verchromt,
Eingang: Außengewinde DN 15 (1/2"), Ausgang: mit Bajonett-Anschluss,
Ausführung mit thermischer Absperrrichtung (TAE) FireBag®

Bezeichnung	Anschlüsse		comfort-Nr.
	D1	D2	
R4TAS030CGS m. TAE	R 1/2"	DIN 3383-1	89 42 156

comfort Gasschlauch A26 mit Sicherheitsanschluss

für Sicherheits-Bajonettanschluss DIN EN 14800, Betriebsdruck max. 0,5 Bar,
Edelstahlrohr AISI 321, Transparente PVC-Ummantelung, Edelstahlmutter Rp 1/2"
Bajonett-Sicherheitsanschluss DIN 3383



Bezeichnung	Länge mm	Anschlüsse		comfort-Nr.
		D1	D2	
R4TD0500GS	500	Rp 1/2"	DIN 3383-1	89 42 191
R4TD0800GS	750	Rp 1/2"	DIN 3383-1	89 42 192
R4TD1000GS	1000	Rp 1/2"	DIN 3383-1	89 42 193
R4TD1250GS	1250	Rp 1/2"	DIN 3383-1	89 42 194
R4TD1500GS	1500	Rp 1/2"	DIN 3383-1	89 42 195

Gas-Strömungswächter / Magnetventil

Einsatzbereich

Für alle Gasarten nach EN 437 und DVGW G260:2013 (Methan, Butan, Propan).

Norm

geprüft und zugelassen nach DIN 30652-1 / DVGW TRGI 2018 / DVGW TRF 2021

Ausstattung

- Sicherheitseinrichtung nach DIN 30652-1,
- mit automatischem Rückstellsystem,
- wartungsfrei.

Betriebsbedingungen

Betriebstemperatur: -20/+60 °C

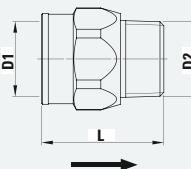
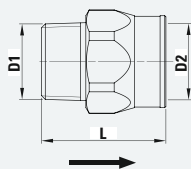
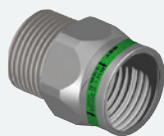
Betriebsdruck: 15-100 hPa

Druckverlust: $\Delta p < 0,5$ hPa

Schließungsfaktor f_s f_s min. 1.30
($f_s = V_s / VGAS$) f_s max. = 1.45

Temperaturbeständigkeit:
650 °C für 30 Minuten nach außen

Temperaturbeständigkeit
der GST-Vorrichtung:
120 °C für 10 Minuten (bei einer
Außentemperatur von 200 °C)



comfort-Gas-Strömungswächter

Sicherheitseinrichtung nach DIN 30652-1, sperrt das Gas, wenn der Durchfluss den Auslösewert des Geräts überschreitet. Einbauart horizontal/vertikal nach oben, Gehäuse: verzinkter Stahl

Bezeichnung	GST GS m³/h	DN	Anschlüsse		L mm	comfort- Nr.
			D1	D2		
GS032103GS m. GST	2,5 m³/h	25	R 1"	Rp 1"	54	89 42 157
GS033103GS m. GST	4,0 m³/h	25	R 1"	Rp 1"	54	89 42 158
GS034103GS m. GST	6,0 m³/h	25	R 1"	Rp 1"	54	89 42 159
GS045104GS m. GST	10,0 m³/h	32	R 1¼"	Rp 1¼"	67	89 42 160

comfort-Gas-Strömungswächter

Sicherheitseinrichtung nach DIN 30652-1, sperrt das Gas, wenn der Durchfluss den Auslösewert des Geräts überschreitet. Einbauart horizontal/vertikal nach oben, Gehäuse: verzinkter Stahl

Bezeichnung	GST GS m³/h	DN	Anschlüsse		L mm	comfort- Nr.
			D1	D2		
GS032203GS m. GST	2,5 m³/h	25	Rp 1"	R 1"	54	89 42 161
GS033203GS m. GST	4,0 m³/h	25	Rp 1"	R 1"	54	89 42 162
GS034203GS m. GST	6,0 m³/h	25	Rp 1"	R 1"	54	89 42 163
GS045204GS m. GST	10,0 m³/h	32	Rp 1¼"	R 1¼"	61	89 42 164

Norm

DIN DVGW zertifiziert für Gas, Klasse A, Gruppe 2

Ausführung

stromlos geschlossen, mit Innengewinde, aus Messing, Spule und Kabelkopf, Dichtungen aus NBR.

Betriebsdruck

0 – 0,15 bar

Medientemperatur

– 15 bis + 60 °C

Netzanschluss

230 V, 50 Hz



2/2 Wege Gas-Magnetventil, 5009 500 / -510 / -520

direktwirkend, vorzugsweise zum Schalten brennbarer Gase mit niedrigen Drücken, Einbaulage beliebig, vorzugsweise mit Antrieb nach oben, Gehäuse Messing nach DIN 50930 Teil 6 bzw. UBA Liste 03/2017

Anschlussgröße DN	Anschlussgröße Zoll	Baulänge mm	SW	comfort-Nr.
15	1/2"	74,5	27	89 42 200
20	3/4"	100	32	89 42 201
25	1"	115	41	89 42 202

comfort by sanibel – Systemkomponenten der Haustechnik

Alles für den Profi

Informationen für Kenner,
Köner und Experten

Ganz in Ihrer Nähe

**500 Standorte
flächendeckend
in Deutschland**

**Kompetente Ansprechpartner
für die gesamte Haustechnik**



[comfort-by-sanibel.de/
profibereich/fachhaendler/](https://comfort-by-sanibel.de/profibereich/fachhaendler/)

sanibel.de | comfort-by-sanibel.de



Ein starker Markenverbund

Ihr Komplettpaket für Badausstattung und Haustechnik

Die Vorteile für das Fachhandwerk:



PREIS-LEISTUNG

Ausgezeichnetes Preis-Leistungs-Verhältnis



QUALITÄT

namhafter Markenlieferanten, langlebig und wartungsarm



SERVICE

Beratung, Planung, Lieferung und Montage



VERFÜGBARKEIT

immer verfügbar, ausbaufähig und nachbestellbar

Zwei Marken – ein Versprechen

Hochwertige Badausstattung in Kombination mit moderner Haustechnik. Wir haben Ihren Koffer gepackt und bieten ein umfangreiches Produktspektrum für ein sorgenfreies und komfortables Arbeiten.





Mit Sicherheit comfort: Systemkomponenten der Haustechnik



* Garantiehinweise unter:
www.sanibel.de/garantie.pdf