

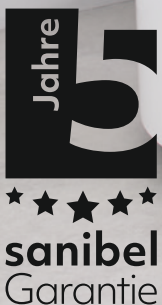


# WASSERAUFBEREITUNG

## Optimale Wasserqualität für Ihr Zuhause

Sortimentsübersicht  
2026/2027

In bewährter Markenqualität



comfort by sanibel

# Wasseraufbereitung

Die Trinkwasser- und Heizungswasseraufbereitung sorgt nicht nur für Hygiene und Gesundheit im Haushalt - sie schützt den Werterhalt aller Installationen und minimiert das Risiko vor Wasserschäden.



## DAS BIETET SANIBEL



### PREIS-LEISTUNG

Ausgezeichnetes Preis-Leistungs-Verhältnis



### QUALITÄT

namhafter Markenlieferanten, langlebig und wartungsarm



### SERVICE

Beratung, Planung, Lieferung und Montage



### VERFÜGBARKEIT

immer verfügbar, ausbaufähig und nachbestellbar

## Sicher, effektiv, zuverlässig.

- **Wasser- und Heizungswasseraufbereitung**  
Schutz für mehr Komfort
- **Per WLAN und APP steuerbar**  
intelligente Technik schont die Installation und sorgt für erhöhten Komfort und spürbar weiches Wasser
- **Moderne Filtrationstechnik**  
befreit Wasser von Verunreinigungen
- **Aktive Sicherheitssysteme**  
gewährleisten den Schutz vor Schäden durch Leckage
- **Energieeffiziente Anlagen**  
sparen bares Geld
- **5 Jahre Gewährleistung <sup>1)</sup>**
- **10 Jahre Nachkaufmöglichkeit für Ersatzteile**



### DIN NORM

Die Zertifizierung unserer Produkte mit den Normen DIN 19636-100 EN 14743, DIN EN 1717, DIN 1988 oder DIN EN 806 gewährleisten Ihnen Sicherheit und garantieren, dass eine Verschlechterung der Wasserqualität innerhalb der Installation vermieden wird.

Alle in diesem Prospekt abgebildeten Texte, Produkte und Zeichnungen wurden nach bestem Wissen und mit höchster Konzentration erstellt und entsprechen der Aktualität am Tag des Druckes. Technische Verbesserungen und optische Veränderungen an den Produkten behalten wir uns im Sinne unserer Kunden vor. comfort by sanibel ist eine eingetragene Marke der GSH GmbH & Co. KG | Hüttruper Heide 90, Airportcenter II | 48268 Greven | [comfort-by-sanibel.de](http://comfort-by-sanibel.de)

<sup>1)</sup> vorausgesetzt, die Montage erfolgt durch einen konzessionierten Fachhandwerker – [sanibel.de/garantie.pdf](http://sanibel.de/garantie.pdf)



# Inhalt

## Systemkomponenten der Haustechnik

# Mit Sicherheit comfort.

Heute, morgen,  
in der Zukunft.

„Die in Qualität und Anwendungssicherheit einzigartigen und beispiellosen Systemkomponenten der Haustechnik bedienen die steigenden Ansprüche an Flexibilität und Komfort. Ebenso leisten sie einen wichtigen Beitrag zum verantwortungsvollen Umgang mit Energieträgern.“

Ihr comfort by sanibel-Installateur



<b>Systemgedanke</b>	<b>5</b>
<b>comfort-CONNECT-App</b>	<b>6</b>
<b>Lebensmittel Trinkwasser</b>	<b>7</b>
<b>Allgemeine Infos</b>	<b>7-8</b>
<b>Quickfinder</b>	<b>9</b>
<b>Wasserenthärtung</b>	<b>10</b>
<b>Wasseraufbereitung</b>	<b>11</b>
<b>Einfache und schnelle Installation</b>	<b>18</b>
<b>Heizungswasser- aufbereitung</b>	<b>19</b>



## WEBSEITE

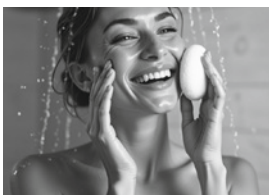
Alles über die Marke  
comfort by sanibel

Mehr Komfort und mehr Sicherheit

# Kalkfrei Wohnen – einfach mehr Lebensqualität

## Der Genuss von weichem Wasser bedeutet mehr Lebensqualität

Es **pfl egt die Haut**, sorgt für ein **angenehmes Gefühl** und **verleiht dem Haar einen schönen Glanz**. **Tee und Kaff ee schmecken intensiver**, und **Wäsche sowie Handtücher** fühlen sich **herrlich weich** an. Auch **Armaturen und Installationen** bleiben **kalkfrei**, was ihre **Haltbarkeit erhöht**. **Unschöne Kalkflecken** gehören **der Vergangenheit an**.



**Weiches Wasser** schmeichelt der Haut und lässt Haare glänzen.



**Weiches Wasser** lässt Tee und Kaff ee den vollen Geschmack entfalten.



**Weiches Wasser** für glänzende und kalkfreie Armaturen.



**Weiches Wasser** minimiert Kalkablagerungen in Ihrer Installation und spart wertvolle Energiekosten.

# Der neue Systemgedanke der Wasserenthärtung

Die Verwendung von behandeltem Wasser bietet ein **erhebliches Einsparpotenzial**. Dies wird durch die effektive Wasseraufbereitung und die Heizungswasseraufbereitung von **comfort by sanibel** möglich. Unser **einfaches** Installationssystem, das mit einem **Lock-Flansch** und einem **benutzerfreundlichen Schlauchsystem zum Stecken** ausgestattet ist, ermöglicht eine nahezu werkzeugfreie Installation und

Wartung. Der Funk-Bodensensor **SafeFloor** meldet Leckagen und kommuniziert direkt mit dem **Leckagemodul** zur automatischen **Verriegelung**. Je nach Produkt ist eine intuitive Steuerung über den **Controller, WLAN, LAN** und eine dazugehörige **App** selbstverständlich möglich. So haben Sie die **volle** Kontrolle und können Ihre Anwendungen ganz nach Ihren Bedürfnissen anpassen.

## Wasseraufbereitung

- Die Softwater UNO für 1-3 WE und DUO für 1-8 WE ist **erweiterbar mit einem Wechselfilter oder Rückspülfilter** sowie der **Rückspülautomatik RSA A25** über den Lock-Flansch LF DN25
- Schlauchsystem zum Stecken
- Steuerbar über das **integrierte Touchdisplay** und die **comfort-App**, LAN- und WLAN fähig
- Schnelle Montage, da bereits alles vormontiert ist
- Der **Funk-Bodensensor SafeFloor** meldet **akustische Warnungen** und informiert direkt über die **CONNECT-App**. Im **Online-Modus** erhalten Anwender **Benachrichtigungen per Push-Mitteilung und/oder E-Mail**, sobald Leckagen entstehen und **verriegelt automatisch das Leckageschutzmodul**.

## Heizungswasseraufbereitung

- Eine vorhandene Installation mit einem Systemtrenner BA kann mit einem Anschlussblock DN20 erweitert werden.
- Ist die FüllCombi BA A24 oder der Anschlussblock DN20 verbaut, ist eine **schnelle Installation der Anschlussmodule Basic und Plus** durch das **Doppelschlauch-System zum Stecken** möglich.
- Das **Anschlussmodul Basic** mit **digitaler Kapazitätskontrolle** ist **ideal für Wartungszwecke** geeignet.
- Steuerbar über den **digitalen MultiController** und die **comfort-App**, LAN- und WLAN-fähig (nur Anschlussmodul Plus)

Alle Komponenten sind bleifrei hergestellt!

Einfache Steuerung

# comfort CONNECT-App

Mit der **App** steht Ihnen die **CONNECT-Welt** offen.  
Eine App **für alle CONNECT-Geräte** – Sie können neue  
Armaturen hinzufügen, Projekte anlegen und **alles online**  
**kontrollieren und steuern**. Denn wir denken ganzheitlich.



Installations-  
video

comfort  
CONNECT-App



Unser System ist vernetzt, **alle CONNECT-Geräte kommunizieren und interagieren**. So meldet im **Abwesenheitsmodus** die Weichwasseranlage dem **Leckageschutz**, wenn sie Wasser für die Regeneration braucht. Ganz schön clever.

Besteht eine Internetverbindung, können unsere **comfort-CONNECT-Geräte** über die App auf Smartphone und Tablet gesteuert werden. Nicht nur Sie, sondern **auch der Handwerker kann über die App über Schäden oder Wartungsintervalle informiert** werden.

### Alles im Blick:

- Salzvorrat
- Eingangshärte
- Ausgangshärte
- Wasserdruck
- Restkapazität in Litern
- Warnung bei Leckagen (siehe CONNECT-fähige Geräte)

### comfort CONNECT fähige Geräte:



Softwater UNO/Safety UNO A25



Softwater DUO/Safety DUO A25



Anschlussmodul Plus DN 20 CONNECT



Rückspülautomatik RSA A25



Leckageschutzmodul A25



Funk Bodensensor A25



Lebensmittel Trinkwasser

# Wofür brauche ich denn die Wasserfilter?

**Trinkwasser ist das Lebensmittel Nummer eins und wird in Deutschland strengstens kontrolliert.**

Es unterliegt den Regularien der Trinkwasserverordnung und wird mehrmals täglich in den örtlichen Wasserwerken überprüft.

**Auf dem Weg zu Ihrem Hausanschluss können jedoch überall unerfreuliche Begegnungen lauern.**

Wasser nimmt auf dem nicht selten langen Weg durchs öffentliche Leitungsnetz Fremdstoffe auf, die zum Beispiel bei der Korrosion von Metall entstehen. Durch Rost und Ablagerungen in alten Leitungen kann es passieren, dass Fremdstoffe in das Trinkwasser geraten.

## Vorteile von Wasserfiltersystemen

- Trinkwasser ohne Fremdstoffe
- entfernt zuverlässig Verunreinigungen
- Druckminderer als aktives Sicherheitssystem (optional erhältlich)
- Leckageschutz gegen Wasserschäden (optional erhältlich)
- Schutz der installierten Armaturen sowie den Geräten und Rohrleitungen in der Trinkwasserinstallation



comfort-Leckageschutzmodul A25  
comfort-Hauswasserstation HWS A25  
comfort-Rückspülautomatik RSA A25

Leckageschutz

# Aktive Sicherheit gegen undichte Installationen?

**Es kann jeden treffen: ein Wasserschaden!**

Wussten Sie, dass jeden Tag in Deutschland 3.000 Leitungswasserschäden entstehen? Manchmal sind es kleine Ursachen wie eine undichte Leitung, ein gelöster Schlauch an der Waschmaschine oder eine Badewanne, die überläuft. Oft ist es aber auch ein Rohrbruch in der Wand oder der Decke. Und immer sind die Folgen verheerend. Innerhalb von Minuten entstehen Schäden, die oft fünfstellige Eurobeträge kosten.

**Doch damit ist jetzt Schluss!**

**Die Elektronik des Leckageschutzmoduls überwacht die Installation permanent und ermöglicht das frühzeitige Erkennen von Leckagen.**

Bei Überschreiten der vorprogrammierten Werte wird die gesamte Installation verriegelt. Zur verschärften Überwachung bietet das Leckageschutzmodul eine Urlaubsfunktion für unbeaufsichtigte Abwesenheiten.

Das Management- und Diagnosesystem ermöglicht die individuelle Einstellung aller wichtigen Funktionsdaten. Es ist als Stand-Alone-Variante einsetzbar und kann am PC oder am Smartphone/Tablet via App angesteuert werden.

**Die Vorsorge gegen Wasserschäden: comfort by sanibel Leckageschutzmodul A25**



comfort-Leckageschutzmodul A25

## comfort-FüllCombi BA A24

Zur automatischen Befüllung mit den comfort-Anschlussmodulen Basic und Plus für geschlossene Heizungsanlagen. Das Gehäuse besteht aus Pressmessing und ist mit einer Absperrung, einem Druckminderer, einem Doppelmanometer und einem Systemtrenner BA nach DIN EN 1717 bis einschl. Flüssigkeitskategorie 4 ausgestattet. Beidseitige Verschraubungen DN 15 (1/2") und eine Wärmedämmschale sind ebenfalls enthalten. Mit integriertem Schmutzfänger aus Nirowebe und Sechskant-Stiftschlüssel SW5 im Deckel.



- **Max. Betriebsdruck:** 10 bar
- **Max. Betriebstemperatur:** 30 °C (Eingang) / 65 °C (Ausgang)
- **Ausgangsdruck:** 1,5 – 4 bar (Werkseinstellung 1,5 bar)
- **Füllleistung:** 1,05 m<sup>3</sup>/h bei 1,5 bar

## comfort-Anschlussblock DN 20

Schnittstelle für Steuereinheit als Nachrüst-schnittstelle bei einem vorhandenen BA-Systemtrenner für die comfort-Anschlussmodule Basic und Plus: beidseitige Verschraubungen DN 15 (1/2") und Wärmedämmschale, mit Wartungsabsperrung und Anschluss für Doppelschlauch-System, Sechskant-Stiftschlüssel SW5 im Deckel.



## comfort-Anschlussmodul Basic DN 20

Als Basis für die nachfüllbaren Varianten der Heizungswasserenthärtung HWE, Heizungsvollentsalzung HVE und Heizungsvollentsalzung mit pH-Wert-Stabilisierung HVE plus.

Das Anschlussmodul Basic besteht aus dem Doppelschlauch-System, einer Manschette mit Controller, **digitaler Kapazitätskontrolle für die Wartung** und Standfuß für die Kartusche.



## comfort-Anschlussmodul Plus DN 20 CONNECT

Als Basis für die nachfüllbaren Varianten der Heizungswasserenthärtung HWE, Heizungsvollentsalzung HVE und Heizungsvollentsalzung mit pH-Wert-Stabilisierung HVE plus.

Das Anschlussmodul Plus besteht aus dem Doppelschlauch-System und einer Manschette mit digitalem MultiController, Absperrung, Möglichkeit der automatischen Nachfüllung, WLAN und Standfuß für die Kartusche.



# Hersteller Richtwerte vorrangig beachten

## Die comfort-Anschlussmodule für Kartuschen zur:

- Heizungswasser-enthärtung (HWE)
- Heizungswasser-Vollentsalzung (HVE)
- Heizungswasser-Vollentsalzung (HVE Plus) mit pH-Wert-Stabilisierung

Einfach die gewünschte Kartusche an das Anschlussmodul Basic oder Plus anschließen und über das Doppelschlauch-System mit der Füllcombi BA A24 DN 15 oder dem Anschlussblock DN20 verbinden. Ist die Kartusche aufgebraucht, wird sie mit Austausch-Granulat wieder aufgefüllt.

Erhältlich sind die Kartuschen in den Größen 2,5, 4, 7 und 14 Liter. Zum einfachen Nachfüllen der Kartuschen erhalten Sie unser Austausch-Granulat im 2,5, 4 oder 7 Liter Beutel.



Kartuschen und Austauschgranulat auf Seite 22





## Wann Enthärtung, wann Vollentsalzung?





Grundsätzlich ist die Entscheidung wichtig, ob salzhaltiges oder salzarmes Wasser – je salzhaltiger, desto leitfähiger – für die Befüllung verwendet werden soll. Jedes der beiden Prinzipien hat Vor- oder Nachteile.



Der VDI gibt zwar generelle Richtwerte für die Befüllung mit enthartetem oder vollentsalztem Wasser vor, allerdings macht jeder Hersteller aufgrund der großen Bandbreite der jeweiligen Heizungsanlagen und deren Materialien andere Angaben zur Befüllung seiner Heizungsanlage. **Daher sind zuerst die Angaben der Heizungsanlagenhersteller zu beachten.**

# ALLES IM BLICK | QUICKFINDER





## COMFORT BY SANIBEL Wasseraufbereitung

WASSERENTHÄRTUNGSANLAGEN	SEITE	GRÖSSE	LECKAGE-SCHUTZ	inkl. ANSCHLUSS-MODUL	WLAN-/LAN-ANSCHLUSS	PER APP STEUERBAR	TOUCH-DISPLAY	ELEKTR. HÄRTE-EINSTELLUNG	WASSER-FILTER
 EIN-SÄULEN-ANLAGE <b>SOFTWATER UNO A25</b> <b>SAFETY UNO A25</b>	11	DN 20–32	○	●	●	●	●	●	○
			●	●	●	●	●	●	●
 PARALLEL-ANLAGE <b>SOFTWATER DUO A25</b> <b>SAFETY DUO A25</b>	11	DN 20–32	○	●	●	●	●	●	○
			●	●	●	●	●	●	●

WASSERFILTER	SEITE	GRÖSSE	LECKAGE-SCHUTZ	CBS-LOCK-FLANSCH	RÜCKSPÜL-AUTOMATIK	PER APP STEUERBAR	DRUCK-MINDERER	WARTUNGS-ANZEIGE	MANOMETER
 <b>WF</b> WECHSELFILTER	13	DN 20–32	○	●				●	●
 <b>WFD</b> WECHSELFILTER	13	DN 20–32	○	●			●	●	●
 <b>RF</b> RÜCKSPÜLFILTER	14	DN 20–32	○	●	○	○		●	●
 <b>HWS</b> HAUSWASSERSTATION	14	DN 20–32	○	●	○	○	●	●	●

MAX-WASSERFILTER	SEITE	GRÖSSE	LECKAGE-SCHUTZ	CBS-LOCK-FLANSCH	RÜCKSPÜL-AUTOMATIK	PER APP STEUERBAR	DRUCK-MINDERER	WARTUNGS-ANZEIGE	MANOMETER
 <b>RF</b> RÜCKSPÜLFILTER	15	DN 40–50	○	⊛		○		●	●
 <b>HWS</b> HAUSWASSERSTATION	15	DN 40–50	●	⊛		○	●	●	●

ZUBEHÖR	SEITE	RSA A25	LECKAGESCHUTZMODUL A25	SAFEFLOOR	REGENERIERSALZ
	16-17				

HEIZUNGSWASSERAUFBEREITUNG	SEITE	GRÖSSE	LECKAGE-SCHUTZ	DOPPEL-SCHLAUCH-SYSTEM	WLAN-/LAN-ANSCHLUSS	PER APP STEUERBAR	STEUER-EINHEIT	ELEKTR. HÄRTE-EINSTELLUNG	KARTUSCHEN / AUSTAUSCH-GRANULAT
 <b>FÜLLCOMBI BA A24</b>	18	DN 20–32	○	●					
 <b>ANSCHLUSSMODUL BASIC DN 20</b>	19	DN 20–32		●			●	●	⊛
 <b>ANSCHLUSSMODUL PLUS DN 20 CONNECT</b>	19	DN 20–32	●	●	●	●	●	●	⊛
 <b>ANSCHLUSSBLOCK DN 20</b>	20	DN 20–32	○	●					
<b>KARTUSCHEN / TAUSCHGRANULAT</b>	23								

# Für ein deutlich angenehmeres Wassererlebnis

Die neuen Softwater Enthärtungsanlagen arbeiten nach dem Ionenaustauschverfahren und passen zu jedem Anwendungsfall: UNO-Anlagen sind für die Teilenthärtung des gesamten Wassers für 1–3 Wohneinheiten geeignet, DUO-Anlagen arbeiten im Parallel-Betrieb und haben eine Kapazität für max. 8 Wohneinheiten. Die „Safety“-Versionen verfügen über einen integrierten Leckageschutz – Hygiene und Sicherheit auf engstem Raum!

## Intelligenter Automatikmodus

Die Softwater-Anlagen überwachen kontinuierlich den Wasserverbrauch und passen ihren Betriebsmodus (ECO, STANDARD oder POWER) Ihren Bedürfnissen an. Der aktuelle Modus wird auf dem benutzerfreundlichen Touchscreen oder der App angezeigt.

## Intuitiv bedienbarer Touchscreen

Die modernen Displays bieten einen klaren Überblick über alle relevanten Informationen und ermöglichen eine einfache und komfortable Bedienung der Anlagen.



## Smart und internetfähig

Die Softwater Safety Uno oder DUO lassen sich bequem über WLAN oder LAN mit der comfort CONNECT App steuern. Im Online-Modus erhalten Anwender Benachrichtigungen per App, Push-Mitteilung und/oder E-Mail. Zudem sind am Gerät umfassende Informationen wie ein Logbuch, Statistiken zum Wasserverbrauch sowie Wartungseinstellungen und -durchführungen jederzeit abrufbar, auch für den Installateur.



Statusmeldungen im Display und durch Farbgebung der LED-Leiste am Display.

## Erweiterung der Softwater Installationen UNO/DUO:



Filter mit dem Lock-Flansch DN25



Funk Bodensensor A25



Rückspülautomatik RSA A25



Gartenwasseranschluss auf Anfrage erhältlich

## Vormontierte Einheit für die einfache Installation

Die Softwater-Anlagen sind vormontiert und ermöglichen eine schnelle und sichere Installation. Die Softwater-Anschlussarmatur wird auf den Lock-Flansch montiert, gefolgt von flexiblen, verwindungssicheren Schlauchverbindungen. Danach werden die Spül- und Überlaufschläuche mit dem im Lieferumfang enthaltenen Dreifach-Trichtersiphon verbunden und das Regeneriersalz eingefüllt. Eine Installations-



Checkliste gewährleistet den Abschluss aller Schritte, während moderne Touchscreens den Anwender durch die Inbetriebnahme führen.

## DIN-gerechter Abwasseranschluss

Der Dreifach-Trichtersiphon ermöglicht einen schnellen, DIN-gerechten Anschluss der Softwater-Anlagen. Er verfügt über Anschlüsse für die Softwater-Anschlussarmatur und Rückspülfilter. Die wartungsfreundliche, lösbare Revision und der Abwasseranschluss DN 25 machen die Handhabung einfach. Der Siphon ist im Lieferumfang enthalten.





# Was können die neuen Wasserfilter?

Das preisgekrönte Design und die cleveren Features machen das Comfort-System mit den rückspülbaren Filtern RF und WF sowie den Modellen HWS und WFD mit Druckminderer zur idealen Wahl für alle, die verlässliche Sicherheit beim Wasserdruck suchen. Genießen Sie sauberes Wasser ohne Schmutzpartikel und profitieren Sie von einem reduzierten Wasserverbrauch dank individuell einstellbarem Spardruck. Die schnelle Montage und der perfekte Wartungskomfort werden durch den neuen, patentierten CBS-Lock-Flansch gewährleistet, der bei allen Modellen zum Einsatz kommt.

## Funktionen und Vorteile

nicht gültig für die max-Wasserfilter

### 1 Manometer

Anzeige des Ausgangsdrucks

### 2 comfort-CBS-Lock-Flansch

Für den waagerechten und senkrechten Einbau ist kein Adapter notwendig, IG DN 25 (1") zur Montage ohne Verschraubung, AG DN 32 (1 1/4"), geschützt durch weiße Kunststoffringe, zur Montage mit Verschraubung und Anschluss-Set (siehe Seite 17)

### 3 UV-Schutzabdeckung

verbesserter Schutz durch verclipste UV-Schutzabdeckung

### 4 Druckminderer, innenliegend

Drehring zur einfachen Einstellung des Betriebsdrucks, ablesbar über das Manometer

### 5 Wartungsanzeige, integriert

Für den empfohlenen Zeitpunkt der nächsten Rückspülung

### 6 Rückspülung, Impeller-Technik

Gleicht einer Hochdruckreinigung durch innenliegende Düsenfunktion am Filterkörper, effiziente Reinigung des Filters

### Ausbau zum Vollautomaten

Mit 7 Leckageschutzmodul A25 und 8 Rückspülautomatik RSA ohne zusätzliche Adapter möglich (S.16)





**Norm**

DIN 1988 und DIN EN 806,  
DIN/DVGW-zugelassen

**Ausstattung**

mit Wartungsanzeige und vormontiertem  
CBS-Lock-Flansch A25, Manometer

**Montage CBS-Lock Flanschsystem**

DN 25 (1" IG) Innengewinden  
DN 32 (1 1/4" AG) Außengewinden

**Durchlassweite**

oben 0,125 mm  
unten 0,090 mm

**Ausgangsdruck**

regelbar von 1,5 – 6 bar

**Betriebsdruck**

min. 2 bar, max. 16 bar

**Verwendungsbereich**

Trinkwasser bis 30 °C

**Zubehör**

Anschlussset  
auf Seite 17



**comfort-Wechselfilter WF A25**

**ohne Druckminderer**, mit vormontiertem  
CBS-Lock-Flansch LF DN25 mit Innen- und  
Außengewinde, geeignet für waagerechten  
und senkrechten Einbau, Manometer,  
**comfort-Leckageschutzmodul A25**  
**nachrüstbar**



passende comfort Ersatz-/Austauschfilter auf Anfrage



**comfort-Wechselfilter WFD A25**

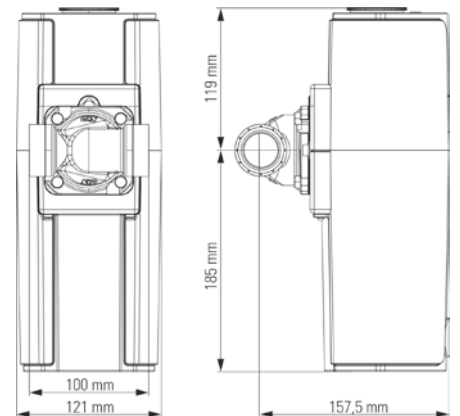
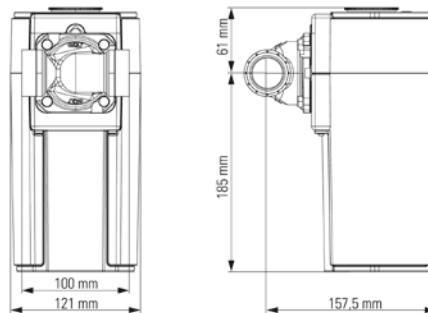
**mit Druckminderer** werkseitig voreingestellt  
auf 4 bar, regelbar von 1,5 bis 6 bar, Wartungs-  
anzeige und vormontiertem CBS-Lock-Flansch LF  
DN25 mit Innen- und Außengewinde, geeignet  
für waagerechten und senkrechten Einbau,  
Manometer, **comfort-Leckageschutzmodul**  
**A25 nachrüstbar**

WECHSELFILTER		WF A25			WFD A25		
<b>LEISTUNG</b>							
<b>Anschlussgröße</b>	DN	<b>20<sup>1)</sup></b>	<b>25</b>	<b>32</b>	<b>20<sup>1)</sup></b>	<b>25</b>	<b>32</b>
<b>Anschlussgröße</b>	Zoll	3/4"	1"	1 1/4"	3/4"	1"	1 1/4"
<b>Durchflussleistung</b>	m³/h	2,3	3,6	5,8	2,3	3,6	5,8
<b>bei Druckverlust</b>	bar	0,2 / 0,5	0,2 / 0,5	0,2 / 0,5	1,1	1,1	1,1
<b>comfort-Nr.</b>		90 23 503			90 23 502		



**Installations-  
videos**

Wasseraufbereitung



<b>MASSE (in mm)</b>							
<b>Tiefe</b>	T	157,5			157,5		
<b>Höhe</b>	H / h	185 / 61			185 / 119		
<b>Breite</b>	b	121			121		

1) in Verbindung mit comfort-Anschluss-Set 90 22 916

# Rückspülfilter



**Norm**

DIN 1988 und DIN EN 806,  
DIN/DVGW-zugelassen

**Ausstattung**

mit Wartungsanzeige und vormontiertem  
CBS-Lock-Flansch A25, Manometer,  
Ablauftrichter nach DIN EN 1717

**Montage CBS-Lock Flanschsystem**

DN 25 (1" IG) Innengewinden  
DN 32 (1 1/4" AG) Außengewinden

**Manometer**

Anzeigebereich von 0 – 10 bar

**Durchlassweite**

oben 0,125 mm  
unten 0,090 mm

**Betriebsdruck**

min. 2 bar, max. 16 bar

**Verwendungsbereich**

Trinkwasser bis 30 °C

**Zubehör**

Anschlussset  
auf Seite 17



**comfort-Rückspülfilter RF A25**

**Rückspülfilter ohne Druckminderer**, mit  
Wartungsanzeige und vormontiertem  
CBS-Lock-Flansch LF DN25 mit Innen- und  
Außengewinde, geeignet für und senkrechten  
Einbau, Manometer, **comfort-Leckage-  
schutzmodul A25** und **comfort-Rückspül-  
automatik RSA A25** nachrüstbar



**comfort-Hauswasserstation HWS A25**

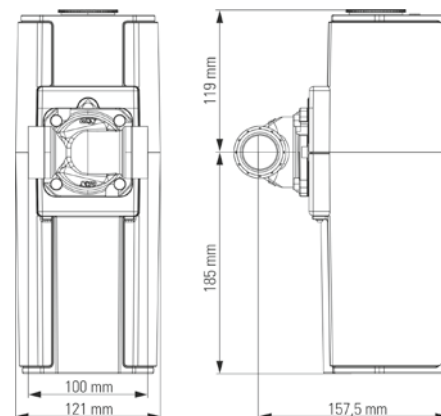
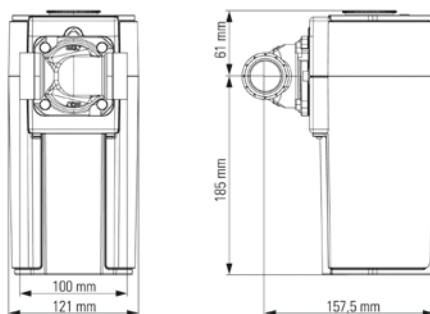
**Rückspülfilter mit Druckminderer** werkseitig  
voreingestellt auf 4 bar, regelbar von 1,5 bis 6 bar,  
Wartungsanzeige und vormontiertem CBS-Lock-  
Flansch LF DN25 mit Innen- und Außengewinde,  
geeignet für waagerechten und senkrechten Einbau,  
Manometer, **comfort-Leckageschutzmodul A25**  
und **comfort-Rückspülautomatik RSA A25**  
nachrüstbar

RÜCKSPÜLFILTER		RF A25			HWS A25		
<b>LEISTUNG</b>							
<b>Anschlussgröße</b>	DN	<b>20<sup>1)</sup></b>	<b>25</b>	<b>32</b>	<b>20<sup>1)</sup></b>	<b>25</b>	<b>32</b>
<b>Anschlussgröße</b>	Zoll	3/4"	1"	1 1/4"	3/4"	1"	1 1/4"
<b>Durchflussleistung</b>	m³/h	2,9 / 4,6	3,2 / 5,2	3,6 / 5,8	2,3	3,6	5,8
<b>bei Druckverlust</b>	bar	0,2 / 0,5	0,2 / 0,5	0,2 / 0,5	1,1	1,1	1,1
<b>comfort-Nr.</b>		90 23 501			90 23 500		



**Installations-  
videos**

Wasseraufbereitung



<b>MASSE (in mm)</b>			
<b>Tiefe</b>	T	157,5	157,5
<b>Höhe</b>	H	246	303
<b>Breite</b>	b	121	121

1) in Verbindung mit comfort-Anschluss-Set 90 22 916



**Norm**

DIN 1988 und DIN EN 806,  
DIN/DVGW-zugelassen

**Ausstattung**

mit Wartungsanzeige, Manometer,  
Ablauftrichter nach DIN EN 1717

**Lock-Flansch LF DN 40 oder DN 50  
nicht im Lieferumfang enthalten!**

**Durchlassweite**

oben 0,125 mm  
unten 0,090 mm

**Betriebsdruck**

min. 2 bar, max. 16 bar

**Verwendungsbereich**

Trinkwasser bis 30 °C

**Zubehör**  
**Lock-Flansch LF**  
**DN 40 oder DN 50**  
auf Seite 17



**comfort-max-Rückspülfilter RF A25**

**Rückspülfilter ohne Druckminderer,**  
mit Wartungsanzeige, mit Ausgangsdruckmanometer  
0 – 16 bar, **ein CBS-Lock-Flansch DN 40 – 50 ist  
für die Montage erforderlich, comfort-Rückspül-  
automatik RSA A25 nachrüstbar**



**comfort-max-Hauswasserstation  
HWS A25**

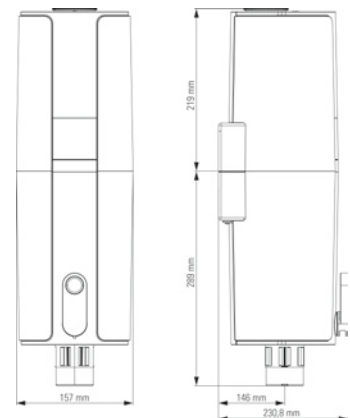
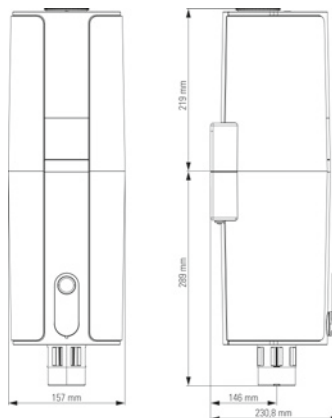
**Rückspülfilter mit Druckminderer,**  
werkseitig voreingestellt auf 4 bar, regelbar von  
1,5 bis 6 bar, mit Wartungsanzeige, Ausgangs-  
druckmanometer 0 – 10 bar, **ein CBS-Lock-  
Flansch DN 40 – 50 ist für die Montage  
erforderlich, comfort-Rückspülautomatik  
RSA A25 nachrüstbar**

MAX-WASSERFILTER		RF A25		HWS A25	
<b>LEISTUNG</b>					
<b>Anschlussgröße</b>	DN	<b>40</b>	<b>50</b>	<b>40</b>	<b>50</b>
<b>Anschlussgröße</b>	Zoll	1 1/2"	2"	1 1/2"	2"
<b>Durchflussleistung</b>	m³/h	9,0 / 14,5	9,2 / 15	9,1	14
<b>bei Druckverlust</b>	bar	0,2 / 0,5	0,2 / 0,5	1,1	1,1
<b>CBS-Lock-Flansch comfort-Nr.</b>		90 23 507	90 23 508	90 23 507	90 23 508
<b>comfort-Nr.</b>		90 23 505		90 23 504	



**Installations-  
videos**

Wasseraufbereitung



<b>MASSE (in mm)</b>					
<b>Tiefe</b>	T	230,8		230,8	
<b>Höhe</b>	H	508		508	
<b>Breite</b>	b	157		157	

**WLAN / LAN**  
Steuerung über das Bedienmodul oder die comfort-App



### comfort-Rückspülautomatik RSA A25

LAN und WLAN fähige, strombetriebene Rückspülautomatik. Steuerbar über die comfort-App. Rückspülintervalle einstellbar zwischen 1 und 365 Tagen, voreingestellt auf 61 Tage.

Technische Daten: Schutzart: IP21,  
max. Betriebstemperatur: 10 °C - 60 °C,  
Batterien: 4 x LR& (AA),  
Eingangsspannung: 5V. 90 23  
Netzteil und USB-C Kabel im Lieferumfang enthalten

als Zubehör für die rückspülbaren Filter in den Größen DN 20 - 50	comfort-Nr.
---	-------------

HWS, RF, max-Filter RF und max-Filter HWS	90 23 514
---	-----------

**WLAN / LAN**  
Steuerung über das Bedienmodul oder die comfort-App



### comfort-Leckageschutzmodul A25

zur Überwachung von Leckagen. Das Leckageschutzmodul ist LAN- und WLAN fähig und wird direkt über die Steuerung oder über die comfort-App bedient. Es können mehrere Benutzerprofile angelegt werden.

#### Technische Daten:

Medium: Trinkwasser,  
max. Betriebsdruck: 16 bar,  
max. Betriebstemp.: 30 °C,  
Anlaufschwelle der Turbine: <5 l/h,  
Batterien: 4 x LR6 (AA).  
Tiefe: 152 mm, Höhe: 197,5 mm, Breite: 96 mm

#### Durchflussleistung bei Delta p 0,5 bar:

DN 20: HWS/WFD: 2,1 m<sup>3</sup>/h, RF/WF: 2,8 m<sup>3</sup>/h  
DN 25: HWS/WFD: 2,3 m<sup>3</sup>/h, RF/WF: 3,0 m<sup>3</sup>/h  
DN 32: HWS/WFD: 2,5 m<sup>3</sup>/h, RF/WF: 3,2 m<sup>3</sup>/h

#### Durchflussleistung bei Delta p 1,0 bar:

DN 20: HWS/WFD: 3,2 m<sup>3</sup>/h, R/K: 4,3 m<sup>3</sup>/h  
DN 25: HWS/WFD: 3,6 m<sup>3</sup>/h, RF/WF: 4,5 m<sup>3</sup>/h  
DN 32: HWS/WFD: 3,8 m<sup>3</sup>/h, RF/WF: 4,7 m<sup>3</sup>/h

Eingangsspannung: 100-240 V,

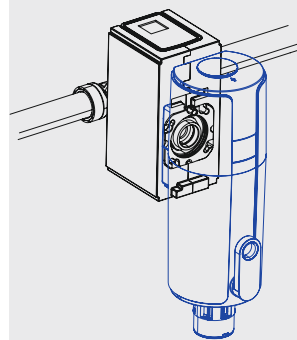
Netzfrequenz: 50-60 Hz,

Ausgangsspannung: 5 V, 2 W.

**ohne CBS-Lock-Flansch DN 25 als Zubehör erhältlich**

	comfort-Nr.
--	-------------

	90 23 509
--	-----------



+ erweiterbar mit  
**comfort-Wasser-Filter**  
WF A25, WFD A25,  
RF A25, HWS A25



**Installations-  
videos**

Wasseraufbereitung



### comfort-CBS-Lock-Flansch LF DN 25

aus bleifreiem Messing für den **Anschluss des comfort-Leckageschutzmoduls und der comfort-Enthärtungsanlagen A25**. Für waagerechten und senkrechten Einbau mit DN 20 (3/4") Außengewinde nur in Verbindung mit Zubehör: comfort-Anschluss-Set DN 20-32 DN 25 (1") Innengewinden  
DN 32 (1 1/4") Außengewinde

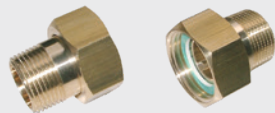
DN	Größe		comfort-Nr.
	Zoll		
20 / 25 / 32	3/4" / 1" / 1 1/4"		90 23 506



### comfort-CBS-Lock-Flansch LF

mit beidseitigen Verschraubungen, aus bleifreiem Messing für waagerechten und senkrechten Einbau, **erforderlich für die comfort-max-Hauswasserstation HWS A25 und den comfort-max-Rückspülfilter RF A25**

DN	Größe		Baulänge mm	comfort-Nr.
	Zoll			
40	1 1/2"		240	90 23 507
50	2"		265	90 23 508



### comfort-Anschluss-Set

Anschlussverschraubungen mit Außengewinde und Dichtungen, Überwurfmuttern DN 32 (1 1/4"), passend für Wechselfilter WF und WFD, Rückspülfilter RF und Hauswasserstation HWS, aus Messing

DN	Größe		comfort-Nr.
	Zoll		
20	3/4"		90 22 916
25	1"		90 22 917
32	1 1/4"		90 22 918

WLAN / LAN

Steuerung und  
Warnung über die  
CONNECT-App



### comfort-Funk-Bodensensor SafeFloor

Akustische Warnung und Meldung an Smartphone oder Tablet sobald Leckagen, eine zu niedrige Raumtemperatur oder zu hohe Luftfeuchtigkeit erkannt werden. Kommuniziert mit dem Leckageschutzmodul, welches dann die Installation verriegelt

comfort-Nr. 90 22 949



### Regeneriersalz

in Tablettenform, für Wasserenthärtungsanlagen, entspricht DIN 19604 und DIN EN 973 A, Sack mit 25 kg

comfort-Nr. 90 25 600



### Wartungsset Softwater Uno/Duo

1x für Uno auf Anfrage  
2x für Duo auf Anfrage



### comfort-Austauschfilter WF / WFD

Set besteht aus 2 Filtern  
auf Anfrage

**Austausch-  
filter und  
Wartungsset  
auf Anfrage**

Einfache und schnelle Installation

# Die neue Generation der Heizungswasseraufbereitung

## comfort-Anschlussmodul Basic und Plus

Das comfort-Anschlussmodul dient als Basis für die nachfüllbaren Kartuschen der Heizungswassereenthärtung HWE, HVE und HVE Plus. Es besteht aus einem 800 mm langen Doppelschlauch-System sowie einer Manschette mit digitaler Kapazitätskontrolle und einem Standfuß für die Kartusche. Das Doppelschlauch-System wird gesteckt

und mittels einer Montageklammer gesichert, wodurch ein Verdrehen des Schlauches nicht möglich ist. Es kann zudem schnell an den Anschlussblock A24 und die FüllKombi BA nachgerüstet werden, ohne dass ein großer Installationsaufwand erforderlich ist.



### comfort-Anschlussmodul Plus DN 20 Connect

- Digitaler MultiController mit USB-C (5 V) über 230 V Steckernetzteil
- Betrieb mit 4 x LR6 (AA) Batterien zur Stromausfallsicherung
- Möglichkeit der automatischen Nachfüllung
- Integriertes WLAN/LAN für einfache Verbindung
- Bedienung über die Connect App
- Push-Nachricht im Online-Modus verfügbar
- Automatische Meldung und Blockierung bei Abweichung
- Füllzyklen und Ausgangsqualität sorgen für einen effektiven Betrieb



### comfort-Anschlussmodule Basic

- Anschlussmodul wird über elektronische Steuerung betrieben (CR2450 Batterie zur Stromausfallsicherung)
- Digitale Kapazitätskontrolle ideal für Steuerung und Service, erlaubt Vermerk der Restkapazität der Kartusche

## comfort-Anschlussblock DN 20 oder comfort-FüllCombi BA A24

- Anschluss der Anschlussmodule Basic oder Plus über den FüllCombi BA A24 oder bei vorhandenem Systemtrenner BA über den Anschlussblock DN 20
- Einsatz eines Systemtrenners BA ist zwingend erforderlich, um eine Vermischung von Heizungswasser und Trinkwasser zu vermeiden.
- Die Anschlussmodule sind bereits auf die Verwendung eines Doppelschlauchsystems vorbereitet, was die Installation zusätzlich erleichtert.

## Kartuschensystem HWE, HVE, HVE Plus

- Kompaktes Einbaumaß
- Enthärtung (HWE) oder Vollentsalzung (HVE, HVE Plus mit pH-Wert- Stabilisierung)
- 2,5-, 4-, 7-, 14- und 30-Liter-Kartusche
- Wiederverwendbar durch Austausch-Granulat



comfort-FüllCombi BA A24



comfort-Anschlussblock DN 20



# Heizungswasser-Füllarmaturen

### Beschreibung

als Basis für die nachfüllbaren  
comfort-Kartusche:  
Heizungswasserenthärtung HWE,  
Heizungsvollentsalzung HVE und  
Heizungsvollentsalzung mit  
pH-Wert-Stabilisierung HVE plus  
Kartuschen nicht im Lieferumfang  
enthalten - bitte separat bestellen

### Ausstattung

Doppelschlauch-System 800 mm  
lang und Manschette mit Steue-  
rung, Standfuß für die Kartusche,  
Absperrung Ausgang

### Betriebstemperatur

30 °C (Eingang)  
65 °C (Ausgang)

### Betriebsdruck

max. 10 bar



### comfort-Anschlussmodul

#### BASIC DN 20

Basis für die nachfüllbaren Varianten  
der Heizungswasserenthärtung mit  
Doppelschlauch-System und Manschette  
mit digitaler Kapazitätskontrolle (CR2450  
Batterie), Standfuß für die Kartusche,  
**ideal für Wartungszwecke  
geeignet**

### comfort-Anschlussmodul

#### PLUS DN 20 CONNECT

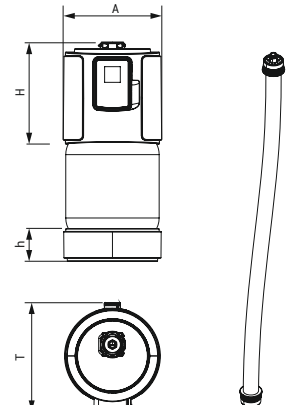
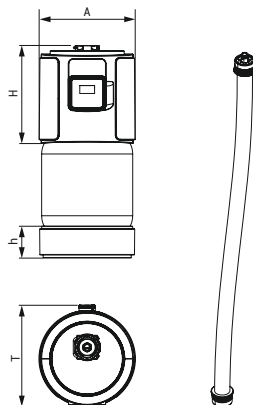
Basis für die nachfüllbaren Varianten  
der Heizungswasserenthärtung mit  
Doppelschlauch-System und Manschette  
mit digitalem MultiController USB-C 5 V  
über 230 V Steckernetzteil, 4 x LR6 (AA)  
Batterien zur Stromausfallsicherung,  
Möglichkeit der automatischen Nachfül-  
lung, WLAN, Standfuß für die Kartusche

FÜLLARMATUREN		BASIC DN 20	PLUS DN 20 CONNECT
<b>LEISTUNG</b>			
<b>Anschlussgröße</b>	DN	<b>20</b>	<b>20</b>
<b>Anschlussgröße</b>	Zoll	¾"	¾"
<b>max. Betriebsdruck</b>	bar	10	10
<b>comfort-Nr.</b>		64 59 647	64 59 646



### Installations- videos

Heizungswasser-  
aufbereitung



MASSE (in mm)		BASIC DN 20	PLUS DN 20 CONNECT
<b>Doppelschlauch-System</b>	Länge	800	800
<b>Höhe</b>	H / h	138 / 56	138 / 56
<b>Breite</b>	A / T	168 / 175	168 / 175

# Heizungswasser-Füllarmaturen

## Norm

Systemtrenner BA nach DIN EN 1717 bis einschl. Flüssigkeitskategorie 4, beidseitigen Verschraubungen DN 15 (1/2")

## Ausstattung

Gehäuse aus Pressmessing, Anschluss für Doppelschlauchsystem, mit Absperrung, Druckminderer, Doppelmanometer, Systemtrenner, beidseitige Verschraubungen, Trichteranschluss nach unten, Wärmedämmschale, mit integriertem Schmutzfänger aus Nirogewebe, Sechskant-Stiftschlüssel SW5 im Deckel

## Betriebstemperatur

Eingang: max. 30 °C  
Ausgang: max. 65 °C

## Ausgangsdruck

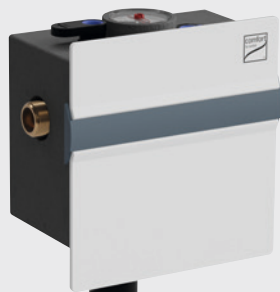
Ausgangsdruck 1 – 6 bar  
(Werkseinstellung 1,5 bar)

## Betriebsdruck

max. 10 bar

## Verwendungsbereich

zur automatischen Befüllung von geschlossenen Heizungsanlagen



## comfort-FüllCombi BA A24

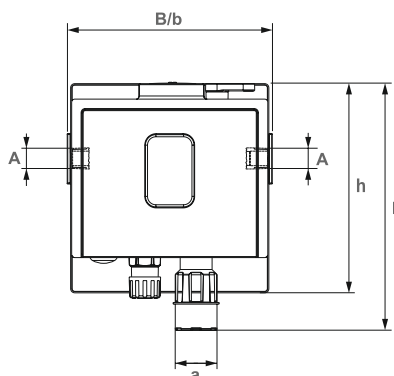
für die Neuinstallation, zur automatischen Befüllung von geschlossenen Heizungsanlagen, mit Absperrung, Doppelmanometer, Systemtrenner BA bis einschl. Flüssigkeitskategorie 4



## Installationsvideos

Heizungswasseraufbereitung

FÜLLARMATUREN		BA A24
<b>LEISTUNG</b>		
<b>Anschlussgröße</b>	DN	15
<b>Anschlussgröße</b>	Zoll	1/2"
<b>Ausgangsdruck</b> voreingestellt 1,5 bar = Systemdruck	bar	1 – 6
<b>Füllleistung</b> bei $\Delta p$ 1,5 bar	m <sup>3</sup> /h	1,0
<b>comfort-Nr.</b>		64 59 645



MASSE (in mm)		
<b>Anschluss</b>	A / a	R 1/2" / 40
<b>Höhe</b>	H / h	238 / 200
<b>Breite</b>	B / b	196 / 196

# Heizungswasser-Füllarmaturen

## Norm

Kunststoffe UBA KTW-BWGL-konform, Metalle DIN 50930-6 konform

## Ausstattung

Gehäuse aus Pressmessing, Anschluss für Doppelschlauchsystem, mit Wartungsabsperrung, beidseitige Verschraubungen, Wärmedämmschale, Sechskant-Stiftschlüssel SW5 im Deckel

## Betriebstemperatur

Eingang: max. 30 °C  
Ausgang: max. 65 °C

## Betriebsdruck

max. 10 bar

## Verwendungsbereich

zur automatischen Befüllung von geschlossenen Heizungsanlagen mit vorhandenem Systemtrenner BA



## comfort-Anschlussblock DN 20

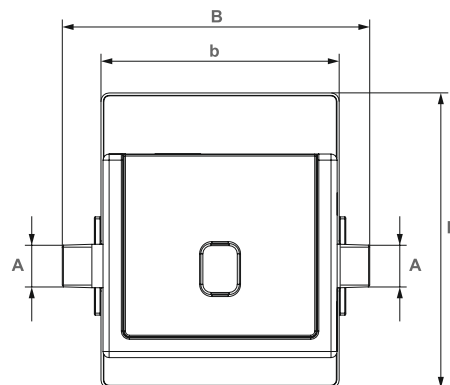
Nachrüst-Schnittstelle für die comfort-Anschlussmodule Basic und Plus mit Doppelschlauch-System, **bei bestehendem Systemtrenner BA**



## Installationsvideos

Heizungswasseraufbereitung

FÜLLARMATUREN		DN 20
<b>LEISTUNG</b>		
Anschlussgröße	DN	20
Anschlussgröße	Zoll	1/2"
max. Betriebsdruck	bar	10
comfort-Nr.		64 59 648



MASSE (in mm)		
Anschluss	A / a	R 1/2" / 40
Höhe	H / h	238 / 200
Breite	B / b	196 / 196

# Heizungswasser-Füllarmaturen

**Norm**

Systemtrenner CA nach DIN EN 1717 bis einschl. Flüssigkeitskategorie 3, beidseitigen Verschraubungen

**Ausstattung**

Gehäuse aus Pressmessing, mit ein- und ausgangsseitiger Absperrung, Druckminderer, Manometer, Schmutzfänger, Trichteranschluss nach unten, Wärmedämmschale

**Betriebstemperatur**

Eingang: max. 30 °C  
Ausgang: max. 65 °C

**Ausgangsdruck**

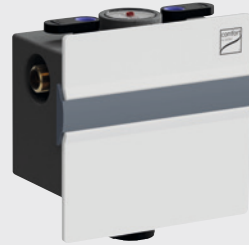
Ausgangsdruck 1– 6 bar  
(Werkseinstellung 1,5 bar)

**Betriebsdruck**

max. 10 bar

**Verwendungsbereich**

zur Befüllung von geschlossenen Heizungsanlagen



**comfort-FüllCombi CA A24**

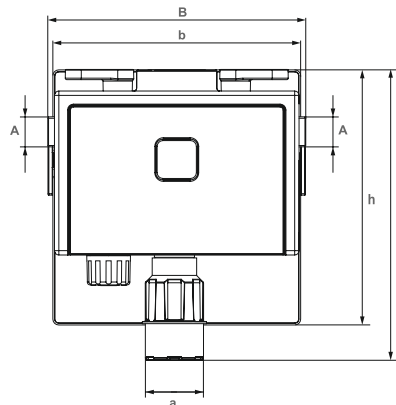
zur Befüllung von und zum Festanschluss an geschlossene Heizungsanlagen mit ein- und ausgangsseitiger Absperrung, Systemtrenner CA nach DIN EN 1717 bis einschl. Flüssigkeitskategorie 3

FÜLLARMATUREN		CA A24
<b>LEISTUNG</b>		
<b>Anschlussgröße</b>	DN	<b>20</b>
<b>Anschlussgröße</b>	Zoll	½"
<b>Ausgangsdruck</b> voreingestellt 1,5 bar = Systemdruck	bar	1 – 6
<b>Füllleistung</b> bei Δp 1,5 bar	m³/h	1,2
<b>comfort-Nr.</b>		64 59 649



**Installations-  
videos**

Heizungswasser-  
aufbereitung



MASSE (in mm)		
<b>Anschluss</b>	A / a	R ½" / 40
<b>Höhe</b>	H / h	199,5 / 175
<b>Breite</b>	B / b	177 / 170

Wie berechne ich die Kapazitäten?

# Ermittlung der Füllwassermenge der Kartuschen

Art der Anlage	Füllvolumen in Liter/kW ca.
Röhren- und Stahlradiatoren	35
Gussradiatoren	25
Fußbodenheizung ca. 60 W/m <sup>2</sup>	20
Plattenheizkörper	15
Konvektoren	10
Anlagen mit Pufferspeicher	> 20



**Installations-  
videos**

Heizungswasser-  
aufbereitung

Die Berechnung der Ergiebigkeit erfolgt nach folgender Grundlage:

**Kapazität / Ausgangshärte = Ergiebigkeit**



## Kartusche Enthärtung

Typ HWE, gefüllt



Kapazität in Liter	l / °dH	Ergiebigkeit <sup>1)</sup> in Liter	comfort-Nr. Kartusche	Austausch- granulat
2,5	9.100	758	64 59 644	64 44 546
4	14.560	1.213	64 59 627	64 44 547
7	25.480	2.124	64 59 628	64 44 563
14	50.960	4.247	64 59 629	(2 x 7 l)



## Kartusche Vollentsalzung

Typ HVE, gefüllt



Kapazität in Liter	l / °dH	Ergiebigkeit <sup>1)</sup> in Liter	comfort-Nr. Kartusche	Austausch- granulat
2,5	3.125	156	64 59 642	64 44 384
4	5.000	250	64 59 630	64 44 385
7	8.550	427,5	64 59 631	64 44 407
14	17.500	875	64 59 632	(2 x 7 l)



## Kartusche Vollentsalzung mit pH-Wert-Stabilisierung

Typ HVE plus, gefüllt



Kapazität in Liter	l / °dH	Ergiebigkeit <sup>1)</sup> in Liter	comfort-Nr. Kartusche	Austausch- granulat
2,5	2.185	109	64 59 643	64 44 410
4	3.500	175	64 59 633	64 44 408
7	6.500	325	64 59 634	64 44 409
14	13.000	650	64 59 635	(2 x 7 l)

<sup>1)</sup> ergibt sich aus der Härteerhöhung von Rohwasserhärte – angestrebter Ausgangshärte (Bsp.: 20 °dH – 8 °dH = 12 °dH)

<sup>2)</sup> bei der Vollentsalzung erfolgt keine Verschneidung (die Ergiebigkeit in Litern bezieht sich auf eine Wasserhärte von 20° mit einer Leitfähigkeit von weniger als 100 µs/cm)



# Mit Sicherheit comfort: Systemkomponenten der Haustechnik



\* Garantiehinweise unter:  
[www.sanibel.de/garantie.pdf](http://www.sanibel.de/garantie.pdf)