

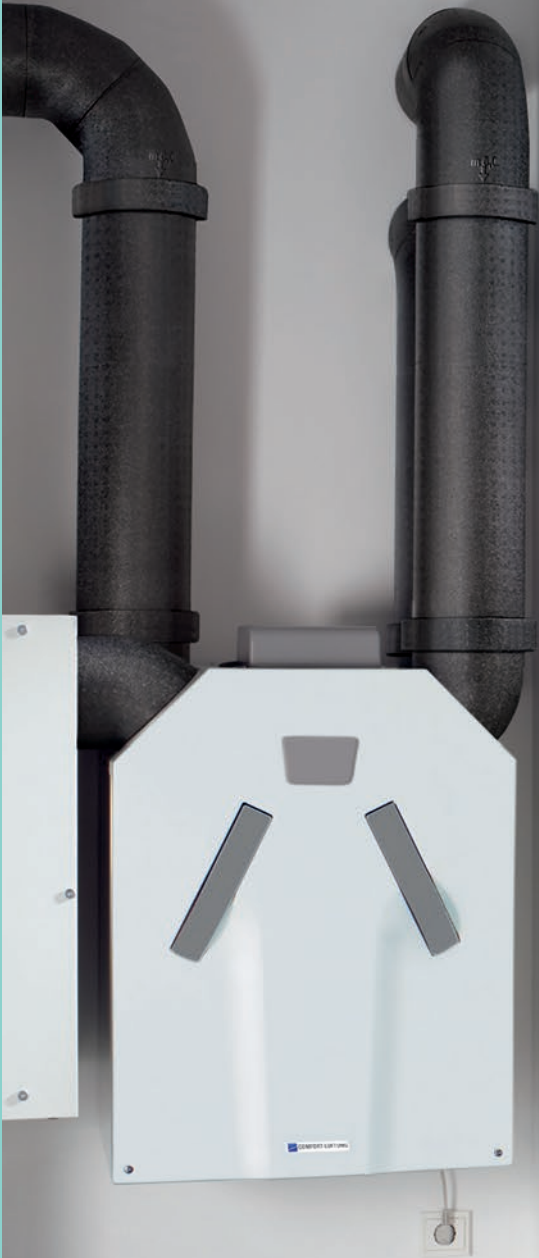


LÜFTUNGSSYSTEME

Lüftungsgeräte und Verteilsysteme

Sortimentsübersicht
2024/2025

In bewährter Markenqualität



comfort by sanibel

Lüftungssysteme

DAS BIETET SANIBEL



PREIS-LEISTUNG

Ausgezeichnetes Preis-Leistungs-Verhältnis



QUALITÄT

namhafter Markenlieferanten, langlebig und wartungsarm



SERVICE

Beratung, Planung, Lieferung und Montage



VERFÜGBARKEIT

immer verfügbar, ausbaufähig und nachbestellbar



FÖRDERUNGEN

staatliche Zuschüsse beim Einbau kontroll. Wohnraumlüftung möglich



„Bei modernen, auf Energieeffizienz gedämmten Bauten ist der natürliche Luftaustausch über Fugen und Ritzen wie früher nicht mehr möglich. Daher sind komfortable Raumlüftungssysteme mit Wärmerückgewinnung sehr empfehlenswert. Ein System für komfortable Wohnraumlüftung schafft maximale Behaglichkeit, spart Energie und schützt die Bausubstanz.“



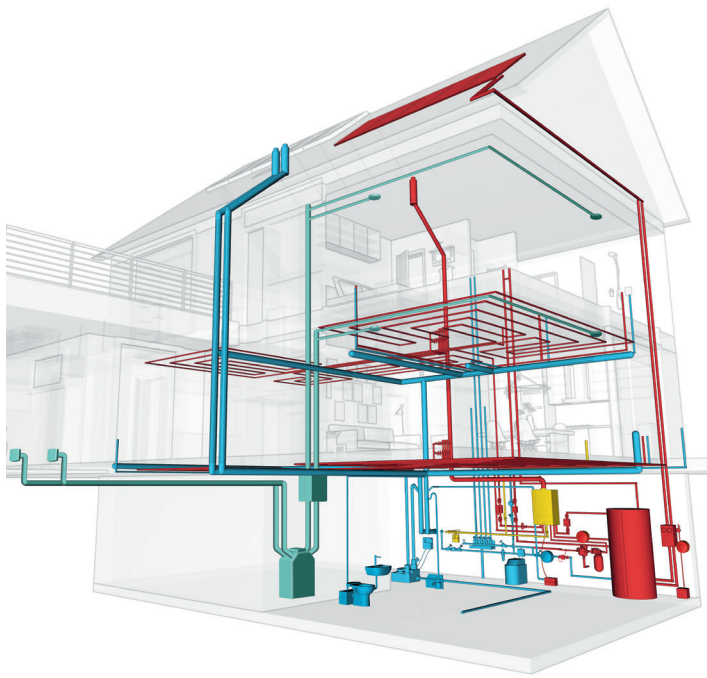
Sicher, effektiv, zuverlässig.

- **Ersparnis von bis zu 50 % Heizenergie durch einen Wärmerückgewinnungsgrad von bis zu 93 %:**
Patentierte Kreuz-Gegenstrom-Wärmetauscher übertragen die Wärmeenergie der verbrauchten Abluft an die frische Zuluft.
- **Optimale Zulufttemperatur im Sommer:**
Lüftungsgeräte mit einem automatischen 100 %-Bypass führen warme Abluft am Wärmetauscher vorbei, damit die kühlere Außenluft nicht aufgewärmt wird.
- **Leiser und energiesparender Betrieb:**
Hochwertige Komponenten garantieren einen sehr leisen Betrieb und einen bis zu 10 % niedrigeren Energieverbrauch.
- **Zeitsparende Montage:**
Unser montageoptimiertes und auf einander abgestimmtes Produktportfolio erlaubt eine schnelle und sichere Installation.
- **5 Jahre Systemgarantie ¹⁾**
- **10 Jahre Nachkaufmöglichkeit für Ersatzteile**



Alle in diesem Prospekt abgebildeten Texte, Produkte und Zeichnungen wurden nach bestem Wissen und mit höchster Konzentration erstellt und entsprechen der Aktualität am Tag des Druckes. Technische Verbesserungen und optische Veränderungen an den Produkten behalten wir uns im Sinne unserer Kunden vor. comfort by sanibel ist eine eingetragene Marke der GSH GmbH & Co. KG | Hüttruper Heide 90, Airportcenter II | 48268 Greven | comfort-by-sanibel.de

¹⁾ nach Registrierung (siehe S. 31)



Inhalt

Systemkomponenten der Haustechnik

Mit Sicherheit comfort.

Heute, morgen,
in der Zukunft.

Die in Qualität und Anwendungssicherheit einzigartigen und beispiellosen Systemkomponenten der Haustechnik bedienen die steigenden Ansprüche an Flexibilität und Komfort. Ebenso leisten sie einen wichtigen Beitrag zum verantwortungsvollen Umgang mit Energieträgern.

LUFT

Überblick 4 – 5

Allgemeine Information 6 – 10

Dezentrale Wohnraumlüftung

Systemlösungen 9 – 10

Quickfinder: Alles im Blick 11

Sortiment 12 – 15

Online Planungstool

ComfoPlan+ 16

Zentrale Wohnraumlüftung

Systemlösungen 17 – 18

Quickfinder: Alles im Blick 19

Sortiment 20 – 28

Filternorm 29

**Wartung,
Förderprogramme,
Garantie** 30 – 31



Systemkomponenten der Haustechnik

Lüftungssysteme

„Wir halten uns den größten Teil unseres Lebens in geschlossenen Räumen auf. Das Innenraumklima hat darum einen großen Einfluss auf unsere Gesundheit und eine schlechte Raumluftqualität kann zu ernsthaften Gesundheitsproblemen führen.“

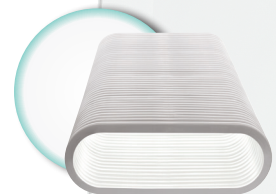
Doch wir können etwas dagegen tun: Weniger Staub, weniger Pollen, der richtige Feuchtegrad, die richtige Temperatur und ein optimaler CO₂-Gehalt – mit Produkten und Systemen von comfort by sanibel lassen sich zu Hause all die Bedingungen schaffen, unter denen wir uns fit und wohl fühlen, und unter denen sich unsere Vitalität am besten entfalten kann.“

Ihr comfort by sanibel-Installateur



Außenwandgitter

22



Lüftungsrohr flat 51

26 – 27



Tellerventile
27

Lüftungsrohr Basic
24 – 25

compact-Rohr
23

**Zentrale
Lüftungsgeräte**
20 – 21

**Dezentrale
Lüftungsgeräte**
12 – 13

A photograph of a woman with long brown hair, wearing a white lace-trimmed top, hugging a young girl with blonde hair. Both are laughing joyfully. The woman is wearing a silver watch on her left wrist. The background is bright and out of focus.

Senkung von:

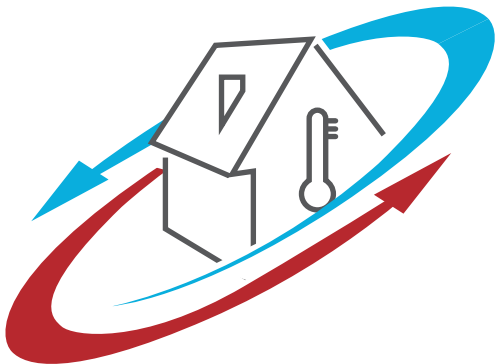
- Energieverbrauch
- CO₂-Emission
- Stromkosten

Energie- Ersparnis

Aus der Abluft kann bis zu 93 % der Wärme zurück gewonnen werden. Dadurch ist eine Energieersparnis von bis zu 50 % möglich.

Wohnraumlüftung

Vorteile und Nutzen



Komfort

- Permanente Versorgung der Wohnung mit frischer Luft.
- Kontinuierlicher Austausch von feuchter Luft, Küchengerüchen, Tabakrauch und VOC (volatile organic compound) gegen Frischluft.
- Kinderleichte Bedienung.
- Schutz vor Außenlärm und erhöhter Einbruchschutz.
- Aufwand für tägliches manuelles Lüften entfällt.

Gesundheit

- Optimale Sauerstoffzufuhr und zugfreie Luftzufuhr fördert das Wohlbefinden.
- CO₂-Gehalt unter max. 1000 ppm (Pettenkofer-Zahl).
- Allergikerfreundlich und Reduzierung von Atemwegserkrankungen, Vermeidung von Außenschadstoffen im Raum durch Feinfilter und Abführung von Innenraum-Schadstoffen.
- Vermeidung von Schimmelpilzbildung.

Werterhalt

- Schutz des Baukörpers vor lüftungsbedingten Feuchteschäden.
- Schutz vor Schimmelpilzbildung.
- Komfortlüftungssysteme erfüllen schon heute den Baustandard von morgen (Energieausweis Pflicht).

Wohnraumlüftung

Einsatzbereiche

Neubau – optimales Frischluftsystem für jedes Neubauprojekt

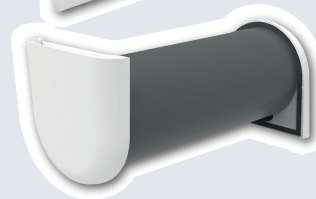
Egal, ob Wohnung im mehrgeschossigen Etagenbau, Ein- oder Zweifamilienhaus, ob freistehend, Reihenhaus oder Doppelhaushälfte, ob einstöckig oder mehrgeschossig, ob Massiv- oder Fertigbauweise: Mit dem passenden Lüftungssystem, OnFloor auf dem Rohboden oder InFloor im Rohboden verlegt, sorgen komfort Lüftungssysteme in praktisch jedem Gebäude für eine optimale Raumluftqualität.

Sanierung – individuelle Planung, optional zugeschnitten auf das Objekt

Sie wollen Ihr Haus sanieren und gleichzeitig für beste Luftverhältnisse sorgen? komfort Lüftungssysteme bieten hierfür Lösungen, die im Dialog mit dem Bauherrn und dem Planer erarbeitet werden.



Dezentrale Lüftungsgeräte



Zentrale Lüftungsgeräte



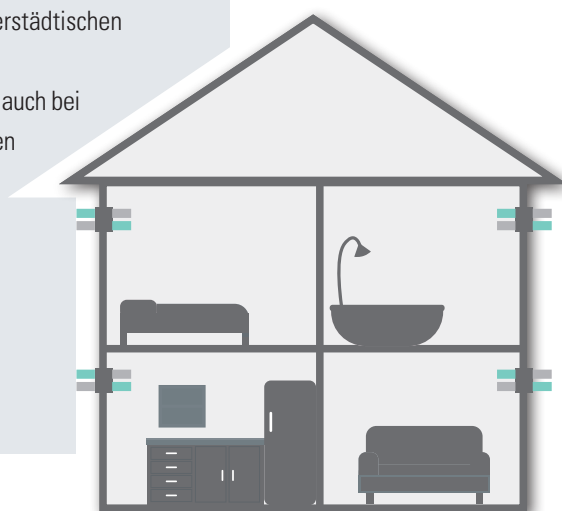
Leichte Installation

Dezentrale Wohnraumlüftung

Dezentrale Lüftungsgeräte kommen ohne ein Luftleitungssystem aus, denn die Geräte werden direkt in die Außenwände der zu belüftenden Räume eingebaut. Besonders hervorzuheben sind Geräte mit eingebautem Kreuz-Gegenstrom-Wärmetauscher wie unser ComfoSpot 50 – sogenannte Permanentlüfter – besitzen zwei Ventilatoren, die kontinuierlich arbeiten: Ein Ventilator fördert dabei frische Außenluft in den Raum, der andere führt die Abluft aus dem Raum. Dadurch erzielt der ComfoSpot 50 eine hohe Wärmerückgewinnung von bis zu 82 %.

Vorteile und Eigenschaften:

- Einfache und schnelle Montage bei minimalem Eingriff in den Wohnraum.
- Maximale Flexibilität bei der Planung.
- Leiser Betrieb für höchsten Wohnkomfort, auch im innerstädtischen Wohnbereich.
- Einwandfreier Betrieb auch bei niedrigen Temperaturen bis -20°C .



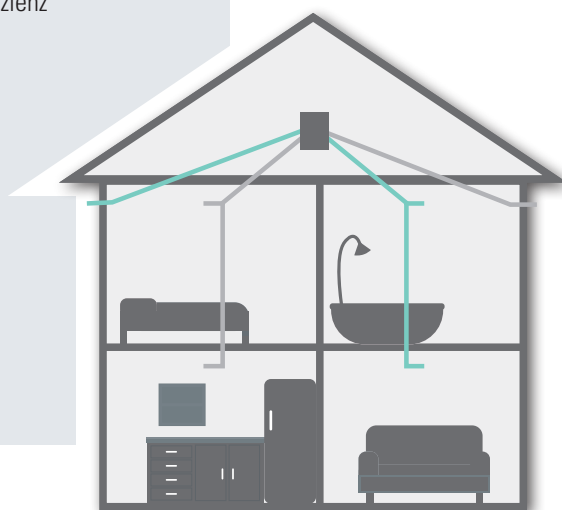
Leise und energieeffizient

Zentrale Wohnraumlüftung

Eine zentrale Lüftungsanlage besteht aus einem Lüftungsgerät mit 2 Ventilatoren, Kreuz-Gegenstrom-Wärmetauscher sowie dem dazugehörigen Luftverteilsystem. Das zentrale Lüftungsgerät saugt frische Außenluft durch den Wanddurchlass an und führt sie über den eingebauten Wärmetauscher und durch die Zuluftleitungen zu den Zuluft-räumen (z. B.: Wohn-, Schlaf- oder Kinderzimmer). Gleichzeitig wird warme Abluft aus den Ablufträumen (Bad, Küche oder WC) durch die Abluftleitungen in das Lüftungsgerät gesaugt und ebenfalls über den Wärmetauscher geführt. Dabei wird die Wärme aus der Abluft auf die Zuluft übertragen und mit einem Wärmerückgewinnungsgrad von bis zu 93 % zurückgewonnen. Die kalte Abluft wird dann über die Fortluftleitungen und einen Wanddurchlass ins Freie abgeführt. Die Lüftungsgeräte ComfoAir 350 und ComfoAir 200 zeichnen sich durch eine kompaktere Bauweise aus. Gleichstrommotoren stellen den sparsamen Betrieb sicher und ermöglichen eine hohe Elektroeffizienz.

Vorteile und Eigenschaften:

- Nur ein Zentralgerät mit 2 Wanddurchlässen für das gesamte Objekt nötig.
- Nachträglicher Einbau mit z. B. flat Luftverteilsystem möglich.
- Zentraleinheit kann außerhalb des Wohnbereichs platziert werden: optisch unauffällig.
- Optimale Energieeffizienz und leiser Betrieb.
- Sommerbypass für kühle Nächte.



Dezentrale Wohnraumlüftung

ComfoSpot Twin 40E

Wenige Komponenten bei maximaler Energieeffizienz bieten die comfort-by-sanibel Systemlösungen. Bereits in kleinen Wohneinheiten können die Systeme mit minimalem Montageaufwand in die Wohnung integriert werden. Die Push-Pull Lüfter werden besonders im Zuge von Renovierungen im Wohnungsbau bei Neubauprojekten eingesetzt. Der Wärmetauscher aus Hochleistungskeramik ermöglicht eine Wärmerückgewinnung bis zu 82 % und sorgt damit für ein gutes Raumklima und eine hohe Energieeffizienz. Die ComfoSpot Twin40E sind besonders leise und komplett zugluftfrei.

Vorteile und Eigenschaften:

- Einwandfreier Betrieb auch bei niedrigen Temperaturen: das Lüftungsgerät ComfoSpot TWIN 40E ist bis $-20\text{ }^{\circ}\text{C}$ in vollem Umfang einsatzfähig und benötigt somit auch bei extremen Außentemperaturen keinen Frostschutz.
- Mit der Bedieneinheit EASY ist eine einfache und unkomplizierte Steuerung möglich.
- Einfache und schnelle Montage bei minimalem Eingriff in den Wohnraum.



ComfoSpot TWIN 40E (Dezentrale Wohnraumlüftung mit Pendellüftern)

Pos.	Bezeichnung	Menge	comfort-Nr.
Lüftungsgerät mit Zubehör			
1	Rohbauset dezentral für ComfoSpot Twin40E	4	69 50 008
	Fertigmontage-Set dezentral für ComfoSpot Twin40E	4	69 50 009
2	Bedieneinheit EASY für ComfoSpot Twin40	1	69 50 010
3	Unterputz-Netzteil für ComfoSpot Twin40	1	69 50 011
4	Kleinraumventilator	1	Standard

Hinweis: Alle Mengen entsprechen einem geschätzten Bedarf für dieses Systembeispiel.

Dezentrale Wohnraumlüftung

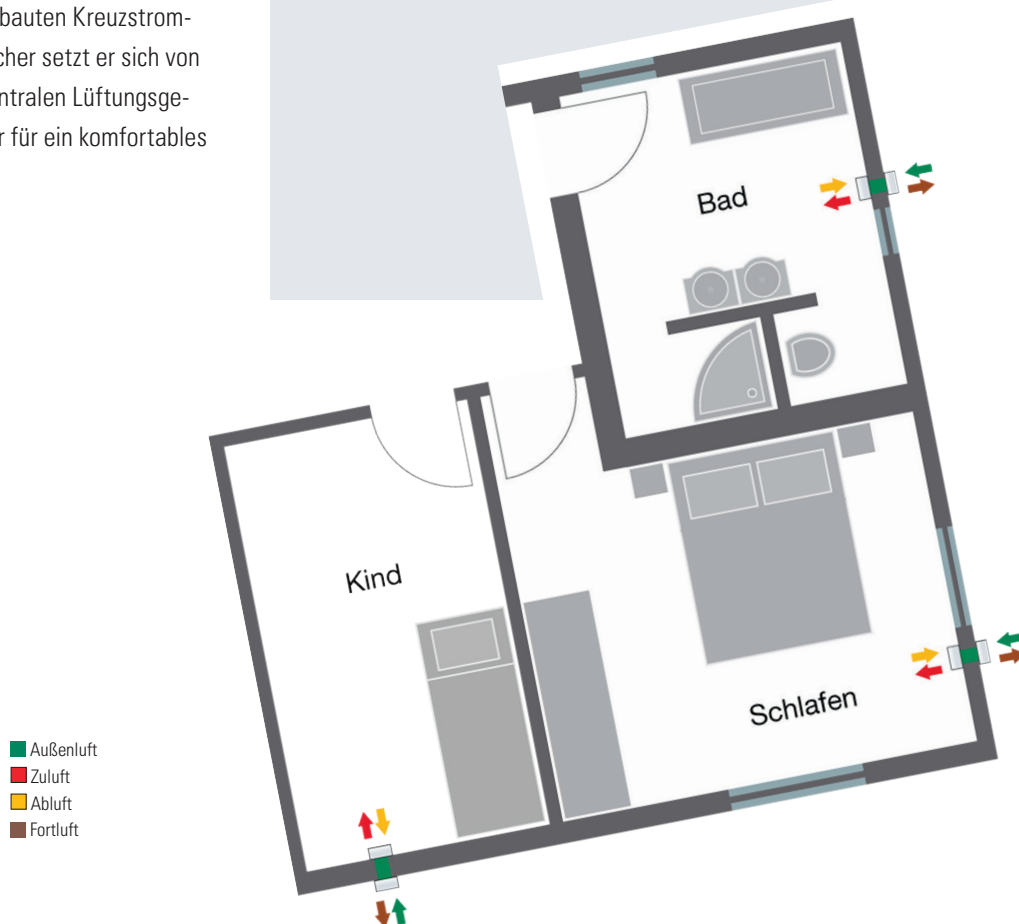
ComfoSpot 50

Sie möchten den Straßenlärm draußen lassen und trotzdem frische Luft genießen? comfort by sanibel bietet dafür clevere Lösungen, die auch nachträglich installiert werden können. Wie hier in unserem Beispiel, in dem lediglich die Schlafzimmer und das Badezimmer mit einem Lüftungsgerät ComfoSpot 50 nachgerüstet wurden. Ohne großen Aufwand können die Bewohner so in vollem Umfang von den Vorteilen einer Wohnraumlüftung profitieren: erholsamer Schlaf, Energieeinsparung, Werterhalt und ein hoher Wohnkomfort sind garantiert. Der ComfoSpot 50 wird auch gerne bei Renovierungen oder auch im Wohnungsbau bei Neubauprojekten eingesetzt. Mit dem standardmäßig eingebauten Kreuzstrom-Enthalpiewärmetauscher setzt er sich von den klassischen dezentralen Lüftungsgeräten ab und sorgt für ein komfortables Wohnraumklima.

Vorteile und Eigenschaften:

- Der reinigbare Enthalpietauscher sorgt für gute Wärme- und Feuchterückgewinnung – verhindert Kondensatbildung.
- Leiser Betrieb für höchsten Wohnkomfort, auch im innerstädtischen Wohnbereich.
- Einfache und schnelle Montage bei minimalem Eingriff in den Wohnraum.
- Ansprechende und dezente Optik: Außenwandhaube mit der jeweiligen Wandfarbe überstreichbar.
- Integrierter Frostschutz.

Optimales
Raumklima



ComfoSpot 50 (Dezentrale Wohnraumlüftung mit Enthalpiewärmetauscher)

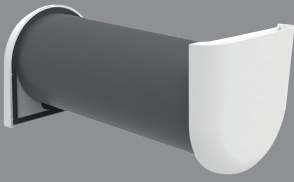

Lüftungsgerät mit Zubehör

Pos.	Bezeichnung	Menge	comfort-Nr.
1	Lüftungsgerät dezentral ComfoSpot 50 CBS mit Bedieneinheit	3	69 50 063
2	Wandeinbaurohr 600mm lang	3	69 50 007

ALLES IM BLICK | QUICKFINDER

COMFORT BY SANIBEL Dezentrale Wohnraumlüftung

Optimales
Raumklima

	ComfoSpot TWIN 40E	ComfoSpot 50
Allgemeine Informationen		
Seite	12	13
Max. Luftvolumenstrom	43 m³/h	50 m³/h
Elektrischer Anschluss	230 VAC / 50 – 60 Hz	230 VAC / 50 – 60 Hz
Schutzklasse	III (Schutzkleinspannung)	II (Schutzisolation)
Schutzart	IP 42	IP 11
Steuerung	4 Lüfterstufen, 2 Lüftungsmodi, Geräte Aus, Betriebsstunden- und Filterwechselanzeige, Filterlaufzeitüberwachung mit manueller Rückstellung	4 Lüfterstufen, Stand-by-Modus, Zuluft- oder Abluftbetrieb, Filtermeldung, Störmeldung
Einbau	in Außenwand	in Außenwand
Filter	ISO Coarse ≥ 45 % (G3) für Zu- und Abluft	ISO Coarse ≥ 70 % (G4) für Zu- und Abluft
Ventilatoren	reversierbarer DC-Axiallüfter	DC-Radiallüfter
Wärmetauscher	regenerativer Keramik-Wärmetauscher	Kreuzgegenstrom-Enthalpietauscher
Klappen	manuell bedienbare Klappe an der Innenblende	manuelle bedienbare Klappen für Zu- und Abluft
Max. Stromaufnahme	0,04 A	0,07 A
Einsatzbereich	–20 °C bis 60 °C	–20 °C bis 40 °C
Frostschutz	automatischer Frostschutz	automatischer Frostschutz
Volumenstrom	16 – 22 – 30 – 43 m³/h ¹⁾	15 – 25 – 40 – 50 m³/h
Energieeffizienzklasse	A ²⁾	A ²⁾
Energieeffizienz	bis zu 82 % Wärmerückgewinnung	bis zu 82 % Wärme-, bis zu 74 % Feuchterückgewinnung
Schalldruckpegel	14 – 21 – 27 – 37 dB(A) ³⁾	5,2 – 14,7 – 23,2 – 29 dB(A)
Maße und Gewicht		
Innen- und Außenwandhaube B/H/T	195 x 205 x 45 mm	380 x 376 x 50 mm
Außenwandstärke	min. 315 mm	min. 335 bis 885 mm (mit Verlängerungsset)
Wand-Einbaurohr ungekürzt	Ø 160 mm, 500 mm lang	Ø 315 mm, 600 mm lang
Kernlochbohrung	Ø 162 mm	Ø ca. 340 mm
Gewicht	Rohbauset ca. 2,3 kg, Fertigmontageset ca. 3,5 kg	6 kg
Funktionen		
Wärmerückgewinnung	•	•
Feuchterückgewinnung	–	•
Sensorsteuerung: Feuchte	–	optional
Feuchte & CO ₂	–	optional
Feuchte & VOC	–	optional

¹⁾ bei paarweisen Betrieb ²⁾ Abhängig von der gewählten Steuerung/Sensorik

³⁾ Geräteabstrahlung eines Einzelgerätes in 2 m Abstand unter Freifeldbedingungen

Dezentrale Wohnraumlüftung

Ausstattung

Leistungsstufen, regenerativer Keramik-Wärmetauscher, Grobstaubfilter, intermittierende Betriebsweise durch reversierbaren DC-Axiallüfter

Verwendungsbereich

für die Be- und Entlüftung von einzelnen Räumen, für die Installation in der Außenwand

Einsatzbereich

-20 °C bis 60 °C

Wirkungsgrad

bis zu 82 % Wärmerückgewinnung

Integrierte Wärmetauscher-Einheit entzieht und speichert der Abluft Wärmeenergie, nach Richtungswechsel wird die gespeicherte Wärme der frischen Zuluft wieder hinzugefügt.

Ventilator

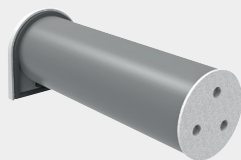
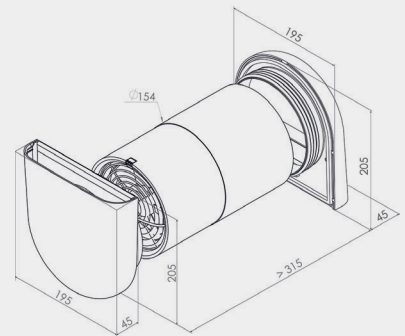
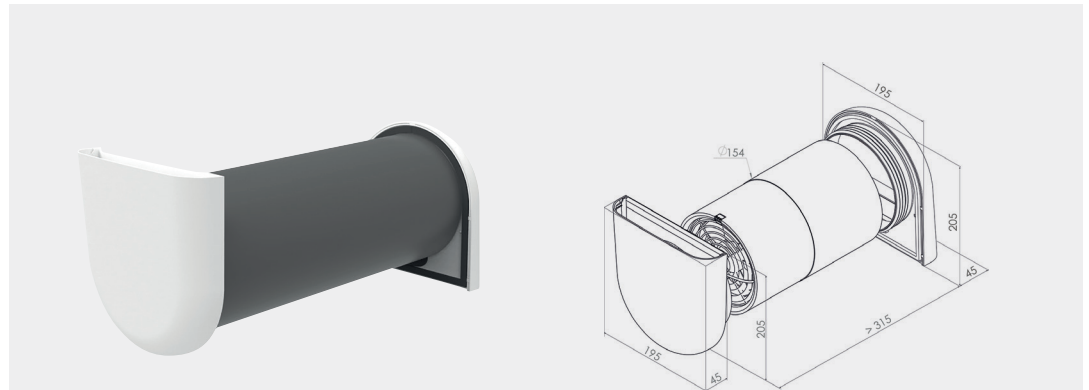
Der reversierbare Axialventilator wird von einem energieeffizienten Gleichstrommotor angetrieben. Die hochwertigen Axialventilatoren sind besonders widerstandsfähig gegen Windlasten. Durch die Anordnung der Ventilatoren im Gerätegehäuse arbeitet das Gerät sehr leise.

Einbau

Einbau in die Außenwand mit 3 % Gefälle, wodurch das Kondensatwasser gezielt über eine integrierte Ablaufkante nach außen abgeführt werden kann.

ZUBEHÖR

für ComfoSpot TWIN 40E
(Bitte mitbestellen)



ComfoSpot Twin 40E Lüftungsgerät

kompaktes dezentrales Lüftungsgerät mit Wärmerückgewinnung sowie Zuluft- oder Abluftbetrieb im Push-Pull Prinzip, Betrieb erfolgt paarweise, **ohne Bedieneinheit und Netzteil**, bestehend aus:

Rohbauset

rund, bestehend aus Kunststoff-Außenblende, Montagerohr und zwei Putzdeckeln, Montagerohr aus schwerentflammarem Polypropylen (PPs), 500 mm lang, Ø 160 mm, comfort-Nr. 69 50 008

Fertigmontageset

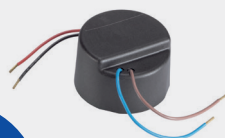
bestehend aus Kunststoff-Innenwandhaube in weiß, Filter, Lüfter- und Wärmetauschereinheit, ohne Bedieneinheit
comfort-Nr. 69 50 009

Luftvolumenstrom in m³/h	Abmessung (B/H/T) in mm	
	Innenwandhaube	Außenwandhaube
bis zu 43	195 x 205 x 45	197 x 205 x 45



EASY Bedieneinheit

mit Einbaurahmen, ohne Netzteil, weiß, 80 x 80 x 40 mm, 2 Betriebsarten möglich (Eco- und Durchlüften), vier Lüfterstufen, manuell schaltbar, zeitgesteuerte Filterwechselanzeige, Störungsanzeige
comfort-Nr. 69 50 010



Unterputz-Netzteil

für die Stromversorgung von bis zu sechs Lüftungsgeräten, 55 x 41 x 103 mm
comfort-Nr. 69 50 011

Passendes
Zubehör
siehe S. 14–15

Dezentrale Wohnraumlüftung

Ausstattung

4 Leistungsstufen, eingebaute Bedieneinheit, Kreuzgegenstrom-Enthalpietauscher, Zu- und Abluftfilter DC-Radiallüfter, Temperatursensor

Verwendungsbereich

für die Be- und Entlüftung von einzelnen Räumen, für die Installation in der Außenwand

Einsatzbereich

-20 °C bis 40 °C

Wirkungsgrad

bis zu 82 % Wärmerückgewinnung

bis zu 74 % Feuchterückgewinnung

Der groß dimensionierte Enthalpietauscher arbeitet besonders energieeffizient. Er nutzt sowohl die sensible, als auch die latente Energie aus der Abluft. Durch die Feuchterückgewinnung arbeitet das Gerät bis ca. -5 °C ohne Vorewärmer/Frostschutzregelung – spart zusätzlich Energie.

Ventilatoren

Zu- und Abluftventilatoren werden von energieeffizienten ECGleichstrommotoren angetrieben. Die hochwertigen Radialventilatoren sind besonders widerstandsfähig gegen Windlasten. Durch die Anordnung der Ventilatoren im schallgedämmten Gerätegehäuse in der Wand arbeitet das Gerät sehr leise. Die Ventilatoren sind analog zur Drehzahl in vier Stufen einstellbar.

Einbau

Einbau in die Außenwand. Im Gerät fällt kein Kondensat an, demzufolge gibt es keinen Kondensatablauf.

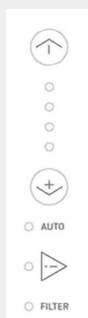
Frostschutz

Ab ca. -5 °C wird eine Frostschutzregelung aktiviert, welche die Zufuhr der kalten Außenluft reguliert. Ab -15 °C schaltet das Gerät in den Standby-Modus.

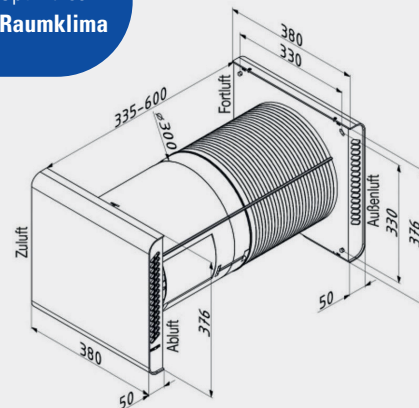
ZUBEHÖR

für ComfoSpot 50
(Bitte mitbestellen)

Passendes
Zubehör
siehe S. 14–15



Optimales
Raumklima



ComfoSpot 50 Lüftungsgerät

dezentrales Lüftungsgerät mit Wärme- und **Feuchterückgewinnung** bei synchronem Zu- und Abluftbetrieb. **ohne Wandeinbaurohr**

integrierte Bedieneinheit

an der Innenwandhaube, vier Lüfterstufen, manuell schaltbar, Automatik-Funktion wählbar, Zu- oder Abluftbetrieb für Sommerlüftung, automatische Frostschutzregelung, manueller Klappenverschluss, zeitgesteuerte Filterwechselanzeige, Störungsanzeige, Montage je nach Einbau des Gerätes von der Geräteunterseite an die Geräteoberseite

Luftvolumenstrom in m³/h	Abmessung (B/H/T) in mm		comfort-Nr.
	Innenwandhaube	Außenwandhaube	
bis zu 50	380 x 376 x 50	380 x 376 x 50	69 50 063

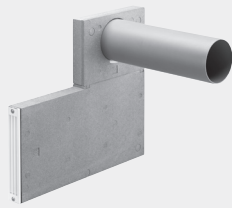


Wandeinbaurohr

für Lüftungsgerät ComfoSpot 50, zum nachträglichen Einbau, rund, mit 2 Verschlussstopfen, 600 mm lang, Ø 315 mm
comfort-Nr. 69 50 007

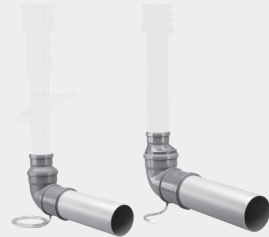
**OPTIONALES ZUBEHÖR
VON ZEHNDER
für ComfoSpot TWIN 40E**

**Wartungs-
Set**



Laibungslösung

bestehend aus Montagerohr, 500 mm lang, Laibungskanal für beidseitigen Einbau, 60 mm tief, zusätzlichen Schalldämmelementen für erhöhten Schallschutz, Laibungsgitter zum Fassadenabschluss, 2 Putzdeckel
Werks-Nr. 527 008 740



Dach- und Kellerlösung

bestehend aus Montagerohr Ø 160 mm, 500 mm lang, Doppelmuffe, 90° Bogen, Kondensatablauf, Putzdeckel

Dachlösung Reduzierstück Ø 125 mm Werks-Nr. 527 008 750
Kellerlösung Reduzierstück Ø 110 mm Werks-Nr. 527 008 760



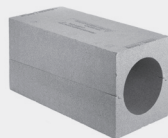
Elektronik-Unterputz-Einbaudose

zur Aufnahme von Unterputz-Netzteil und Bedieneinheit EASY
Werks-Nr. 527 006 600



Hutschienen-Netzteil

für die Stromversorgung von bis zu 6 ComfoSpot Twin 40E
Werks-Nr. 527 008 720



Einbaustein quadratisch

als Einbauhilfe für den Neubau, zur Aufnahme des Rohbausets, Abmessung B/H/T 220 x 240 x 50 mm
Werks-Nr. 527 006 480



Schalldämmset

Werks-Nr. 528 008 820



Filterset

Set	Filterklasse	Inhalt in Stück	Werks-Nr.
Filterset	ISO Coarse ≥ 45 % (G3)	4	527 006 540
Pollenfilterset	ISO Coarse ≥ 60 % (G4)	4	527 006 550
Grobstaubfilterset	ISO Coarse ≥ 30 % (G2)	4	527 007 950

Dezentrale Wohnraumlüftung

OPTIONALES ZUBEHÖR VON ZEHNDER für ComfoSpot 50

Feuchte-Sensorplatine

ermöglicht eine automatische Anpassung der Luftmenge anhand der gemessenen relativen Luftfeuchte der Abluft

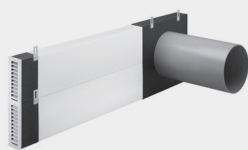
VOC-Sensorplatine

VOC: Flüchtige organische Verbindungen (z. B. kohlenstoffhaltige Stoffe), ermöglicht eine automatische Anpassung des VOC-Gehaltes in der Abluft

CO₂-Sensorplatine

regelt auf Basis aktuell gemessener CO₂-Werte bedarfsgerecht den Luftaustausch und sorgt für gesundes Raumklima und verbesserte Energieeffizienzwerte

Wartungs- Set



Laibungslösung

mit Außenwandgitter
Werks-Nr. 527 008 660



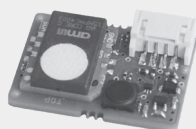
Bedieneinheit ComfoLED

kabelgebunden, Bedienfläche aus Acrylglas, für Standard-Blendrahmen (Ausschnitt 55 x 55 mm)
Werks-Nr. 527 007 290



Feuchte-Sensorplatine

Sensorplatine zum Anschluss im Gerät
Werks-Nr. 527 007 260



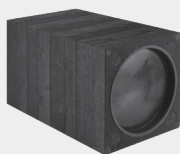
Feuchte- und VOC-Sensorplatine

Sensorplatine zum Anschluss im Gerät
Werks-Nr. 527 007 270



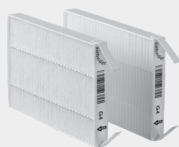
Feuchte- und CO₂-Sensorplatine

Sensorplatine zum Anschluss im Gerät
Werks-Nr. 527 007 280



Wandeinbaurohr quadratisch

aus EPP, 360 x 360 mm, 600 mm lang, mit 2 Verschlussstopfen, für den Neubau
Werks-Nr. 527 005 450



Filterset

Set	Filterklasse	Inhalt in Stück	Werks-Nr.
Filterset	ISO Coarse ≥ 70 % (G4)	2	527 005 390
Filterset	ISO Coarse ≥ 70 % (G4)	10	527 005 410
Filterset	ISO Coarse ≥ 70 % / ISO ePM10 ≥ 60 % (G4/F7)	2	527 005 400
Filterset	ISO Coarse ≥ 70 % / ISO ePM10 ≥ 60 % (G4/F7)	10	527 005 420

Einfache, sichere und schnelle Lüftungsplanung Online-Planungstool ComfoPlan+

Online
Planungs-
hilfe

ComfoPlan+ ist ein kostenloses Programm, welches die Planung und Auslegung von Systemen zur komfortablen Wohnraumlüftung erleichtert. Damit werden sowohl planende als auch ausführende Baubeteiligte unterstützt und eine individuelle, praxisorientierte und

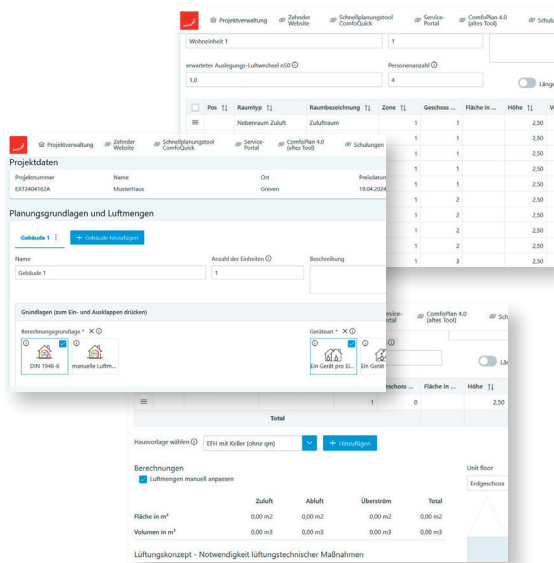
effiziente Auslegung komfortabler Lüftungssysteme zur optimalen Kundenbetreuung ermöglicht. Die Funktionen des Online-Planungstools reichen von einer praktischen Luftmengenberechnung bis hin zur Bereitstellung einer kompletten Materialliste.

Kostenloses Planungsprogramm

Das aktuelle Planungstool ComfoPlan+ ermöglicht die effiziente Erstellung eines Lüftungskonzepts gemäß der Lüftungsnorm DIN 1946-6 in nur wenigen Schritten: Nach Eingabe der Gebäudedaten werden die benötigten Luftmengen berechnet und die Software schlägt anhand dieser Daten selbstständig das passende comfort-Lüftungsgerät vor. Auf Basis dieser Berechnung lässt sich in wenigen Schritten die optimale Auslegung der Luftverteilung vornehmen.

Die nach DIN 1946-6 errechneten Luftmengen können gegebenenfalls nachträglich noch manuell angepasst werden. Zusammen mit den notwendigen Innen- und Außenanschlüssen erhalten Nutzer in kürzester Zeit eine komplette, individuelle Materialliste. So können Bestellungen schnell und einfach veranlasst werden. Das fertige Lüftungskonzept lässt sich beispielsweise als ansprechendes PDF-Dokument exportieren und kann so dem Kunden überzeugend und anschaulich präsentiert werden.

Intuitive Bedienbarkeit, schnellere Ladezeiten und neue Funktionen der Planungssoftware wie z.B. die intelligenten Vorlagen mit vorgefertigten Raumtypen ermöglichen eine noch komfortablere Ausarbeitung. Selbst Änderungen im Grundriss lassen sich mit ComfoPlan+ mit einer Umplanung leicht anpassen. Mithilfe der neuen "Share Projekt"- Funktion können Projekte zudem gemeinsam mit Kolleginnen und Kollegen bearbeitet werden, um im Team noch effizienter zu agieren. Neu ist auch der individuelle Import für mehrere Artikelnummern aus Tabellen- oder Textdokumenten direkt in die Materialliste.



<https://comfoplanplus.zehnder-systems.de/>



Überzeugen Sie sich:
ComfoPlan+ ist online
kostenlos verfügbar.

Zentrale Wohnraumlüftung ComfoAir 200

Vorteile und Eigenschaften:

- Komfortlüftung bis 200 m³/h
- Ideal für den Wohnungsbau dank schneller, sicherer Montage und Wartung.
- Maximale Flexibilität, da Zu- und Abluft getrennt und stufenlos schalt- und programmierbar.
- Wand- und Deckenmontage möglich.
- Einfach und intuitive Bedienmöglichkeiten.
- Maximale Energieeffizienz dank effizienter Gleichstrommotoren, automatisch umschaltendem 100 % Sommer-Bypass und Frostschutzfunktion.

Beispiel: Wohnung, 70 m², Neubau

Wenige Komponenten, kurze Leitungswege: Hier wird das Lüftungssystem auf ein Minimum reduziert, bei maximaler Energieeffizienz. Durch die Verlegung in der Betondecke bildet die Wohnung einen eigenen Brandabschnitt, ohne Steigstränge von einer Etage in die nächste sind keine Brandschutzklappen notwendig. Lediglich im Bad muss die Decke beim Gerät etwas abgehängt werden, was Gestaltungselemente wie Downlights ermöglicht.



ComfoAir 200 (Zentrale Wohnraumlüftung im Mehrfamilienhaus)

Pos.	Bezeichnung	Menge	comfort-Nr.
Lüftungsgerät mit Zubehör			
1	Lüftungsgerät ComfoAir 200 Luxe mit Bedieneinheit	1	69 50 002 (003)
2	Trockensiphon-Set DN 32	1	69 50 005
3	Verbindungsrippel DN 125	4	69 50 020
Anschluss für Zu-/ Ab-/ Außen- & Fortluft			
4	compact-Rohr 1000 mm lang DN 125	4	69 50 012
5	compact-Bogen DN 125 45° EPP D=155/125 mm	4	69 50 014
6	compact-Muffe DN 125	2	69 50 016
7	compact-Doppelmuffe DN 125	2	69 50 018
8	Reduzierstück DN 160/125	2	69 50 055
Schalldämpfer/Verteiler			
9	Telefonieschalldämpfer DN 125	2	69 50 022
10	Verteil- und Sammelkasten APV 8 x DN 75 mit 8 Anschlüssen, DN 160	2	69 50 024
Leitungen/Formteile			
11	Lüftungsrohr Basic DN 75 50 m	2	69 50 027
12	O-Ring-Dichtung DN 75 VPE 10 Stück	2	69 50 035
13	Klickmuffe für Lüftungsrohr Basic DN 75	1	69 50 029
14	Rohrkappe DN 75 VPE 10 Stück	1	69 50 033
15	Kabelbinder 7,5 x 360 mm VPE 100 Stück	1	69 50 037
Luftdurchlässe/Ventile			
16	Luftdurchlassgehäuse DN 125 an 2 x DN 75	6	69 50 042
17	Zuluft-Tellerventil DN 125 rund 164 mm	3	69 50 051
18	Abluft-Tellerventil DN 125 rund 142 mm	3	69 50 052
Luftanschluss außen			
19	Außenwandgitter DN 125	2	69 50 053

Hinweis: Alle Mengen entsprechen einem geschätzten Bedarf für dieses Systembeispiel.

Zentrale Wohnraumlüftung ComfoAir 350

Vorteile und Eigenschaften:

- Komfortlüftung bis 350 m³/h.
- Geeignet für den Einsatz in anspruchsvollen Wohn- und Gewerbebau.
- Luftanschlüsse auf der oberen Geräteseite.
- Flexible Anschlussmöglichkeiten, da Anschlussstutzen drehbar.
- Schnelle, sichere Montage und Wartung.

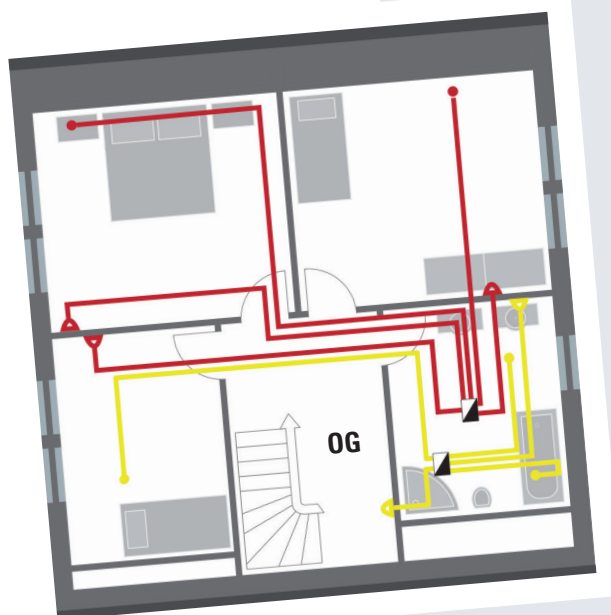
Beispiel: Einfamilienhaus, 140 m², Neubau

Eine kompakte Bauweise erfordert ein ebensolches Lüftungssystem. Auf die wesentlichen Komponenten reduziert, entsteht ein einfach zu installierendes, aber gut durchdachtes Lüftungssystem – mit einem in den Hauswirtschafts- oder Technikraum integrierten Lüftungsgerät. Mit einer Kombination aus dem Basic und flat 51 Verteilsystem lassen sich Luftverteilungssysteme schnell und effizient in Fertighäusern realisieren.

ComfoAir 350 (Einfamilienhaus mit Zentralgerät)

Pos.	Bezeichnung	Menge	comfort-Nr.
Lüftungsgerät mit Zubehör			
1	Lüftungsgerät ComfoAir 350 Luxe mit Bedieneinheit	1	69 50 000 (001)
2	Trockensiphon-Set DN 32	1	69 50 004
3	Verbindungsniessel DN 160	4	69 50 021
Anschluss für Zu-/ Ab-/ Außen- & Fortluft			
4	compact-Rohr 1000 mm lang DN 160	6	69 50 013
5	compact-Bogen DN 160 45° aus EPP D=190/160 mm	4	69 50 015
6	compact-Muffe DN 160 D=214/190 mm	4	69 50 017
7	compact-Doppelmuffe DN 160 D=214/190 mm	2	69 50 019
Schalldämpfer/Verteiler			
8	Telefonieschalldämpfer DN 160	2	69 50 023
9	Verteil- und Sammelkasten APV 8 x DN 90 mit 8 Anschlüssen, DN 160	2	69 50 025
Leitungen/Formteile			
10	Lüftungsrohr Basic DN 90 50 m	1	69 50 028
11	Klickmuffe für Lüftungsrohr Basic DN 90	1	69 50 030
12	Rohrkappe DN 90 VPE 10 Stück	1	69 50 034
13	O-Ring-Dichtung DN 90 VPE 10 Stück für Lüftungsrohr Basic	1	69 50 036
14	Übergang DN 90 auf flat 51 Bogen 90 Grad	10	69 50 038
15	Lüftungsrohr flat 51 50 m Rolle	2	69 50 044
16	Bogen 90 Grad flat 51 H	10	69 50 046
Luftdurchlässe/Ventile			
17	Luftdurchlassgehäuse DN 125 mit 90 Grad Winkel für Flatrohr	10	69 50 064
18	Zuluft-Tellerventil DN 125 rund 164 mm	5	69 50 051
19	Abluft-Tellerventil DN 125 rund 142 mm	5	69 50 052
Luftanschluss außen			
20	Außenwandgitter DN 160 bis 450 m ³ /h	2	69 50 054



Hinweis: Alle Mengen entsprechen einem geschätzten Bedarf für dieses Systembeispiel.



- Außenluft
- Zuluft
- Abluft
- Fortluft

ALLES IM BLICK | QUICKFINDER

COMFORT BY SANIBEL Dezentrale Wohnraumlüftung

	ComfoAir 200 Set		ComfoAir 350 Set	
Allgemeine Informationen				
	inkl. Bedieneinheit		inkl. Bedieneinheit	
Seite	20		21	
Modell ohne Vorheizregister	200 L Luxe	200 R Luxe	350 L Luxe	350 R Luxe
Modell mit Vorheizregister	200 VL Luxe	200 VR Luxe	350 VL Luxe	350 VR Luxe
Max. Luftvolumenstrom	200 m³/h		350 m³/h	
Elektrischer Anschluss	230V/50 Hz		230 V/50 HZ	
Schutzart	IP 40		IP 40	
Steuerung	inkl. Bedieneinheit ComfoSense		inkl. Bedieneinheit ComfoSense	
Einbau	wandhängend, deckenhängend		wandhängend	
Filter	ISO Coarse ≥ 65 % (G4) / ISO ePM1 ≥ 55 % (F7)		ISO Coarse ≥ 65 % (G4) / ISO ePM1 ≥ 50 % (F7)	
Ventilatoren	EC-Gleichstromventilatoren radial		EC-Gleichstromventilatoren	
Wärmetauscher	Kreuz-Gegenstrom-Wärmetauscher		Kreuz-Gegenstrom-Wärmetauscher	
Stromaufnahme	0,75 A		0,08 A	
Leistungsaufnahme	9 W		12 W	
Einsatzbereich	Raumtemperatur		Raumtemperatur	
Frostschutz	automatische Frostschutzschaltung		automatische Frostschutzschaltung	
Bypass	automatisch umschaltendem 100 % Sommer-Bypass		automatisch umschaltendem 100 % Sommer-Bypass	
Volumenstrom	50 – 200 m³/h, einstellbar in 1 %-Schritten		40 – 350 m³/h, einstellbar in 1 %-Schritten	
Energieeffizienzklasse	A+ ¹⁾		A+ ¹⁾	
Energieeffizienz	Wärmebereitstellungsgrad bis zu 93 %		Wärmebereitstellungsgrad bis zu 90 %	
Schalldruckpegel	Abluft: 30 dB(A)/57 dB(A), Zuluft: 36 dB(A)/73 dB(A)		Abluft: 39 dB(A)/61 dB(A), Zuluft: 36 dB(A)/75 dB(A)	
Maße und Gewicht				
Geräteabmessungen B/H/T	543 x 1106 x 317 mm		630 x 860 x 580 mm	
Anschlussstutzen	DN 125		DN 160 (drehbar)	
Gewicht	30 kg		39 kg	
Funktionen				
Wärmerückgewinnung	•		•	
Sensorsteuerung: Feuchte	optional		optional	
CO ₂	optional		optional	

¹⁾ Abhängig von der gewählten Steuerung/Sensorik

comfort-

Zentrale Wohnraumlüftung

Ausstattung

Kreuz-Gegenstrom-Wärmetauscher mit automatischem Sommer-Bypass 100 %, comfoSense Bedieneinheit, Zu- und Abluftfilter

Wirkungsgrad

bis zu 93 % Wärmerückgewinnung
Der integrierte Kreuz-Gegenstrom-Wärmetauscher arbeitet besonders energieeffizient.

Ventilatoren

Die geräuscharmen Zu- und Abluftventilatoren werden von effizienten Gleichstrommotoren angetrieben. Einzelansteuerung verhindert Druckunterschiede. Die Ventilatoren können jeweils in 1 %-Schritten auf den gewünschten Volumenstrom eingestellt werden.

Frostschutz

Die Frostschutzschaltung verhindert das Gefrieren des Kondensats durch eine stufenlose Reduzierung der Zuluftmenge.

Bypass

Wenn es draußen angenehm kühl ist z.B. in Sommernächten wird die kühlere Außenluft, unter 100 %iger Umgehung der Wärmerückgewinnung direkt in die Luftverteilung geleitet.

inkl.
Bedieneinheit



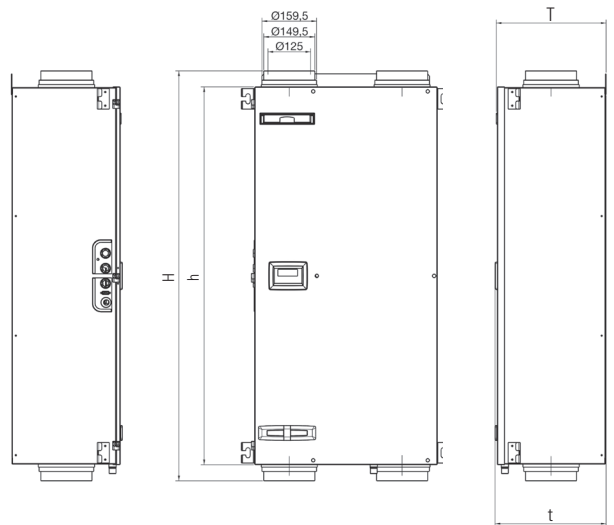
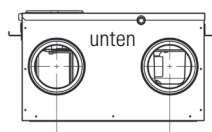
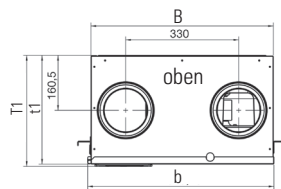
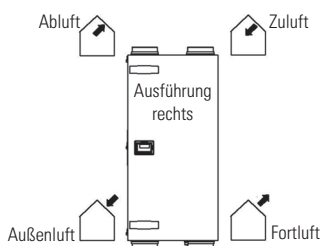
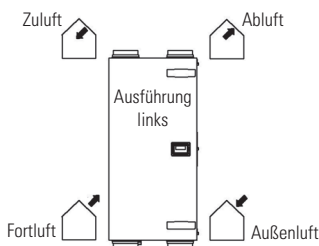
ComfoAir 200 Lüftungsgerät

Set bestehend aus: Lüftungsgerät und Bedieneinheit

Verwendungsbereich: Neubauten und Sanierungsmaßnahmen im Altbau

Einbau: Wand- und Deckenmontage möglich

Lüftungsgerät		ComfoAir 200 L	ComfoAir 200 VL	ComfoAir 200 R	ComfoAir 200 VR
Leistung					
Vorheizregister		-		-	
Luftvolumenstrom	m³/h	50 – 200		50 – 200	
Externer Druck	Pa	200 (bei 200 m³/h)		200 (bei 200 m³/h)	
Ausführung		Zuluftanschluss links		Zuluftanschluss rechts	
comfort-Nr.		69 50 002	69 50 058	69 50 003	69 50 059



maße (in mm)		
Tiefe	T/t/T1/t1	320,25 / 323,5 / 323,7 / 317,25
Breite	B/b	532,5 / 543,75
Höhe	H/h	1200 / 1106

Zentrale Wohnraumlüftung



ComfoSense Bedieneinheit für ComfoAir 200/350

kabelgebunden, mit Display, Frostschutzregelung, zeitgesteuerte Wartungsanzeige, temperaturgesteuerter Sommerbypass, Zu- und Abluftventilator sind einzeln zuschaltbar, Anschlussmöglichkeit für externen Stoßlüftungstaster, Komforttemperaturregelung, Schornsteinfegerregelung, Wochenzeitschaltprogramme, Ein- und Ausschaltverzögerung für Badezimmeralter

ComfoAir 350 Lüftungsgerät

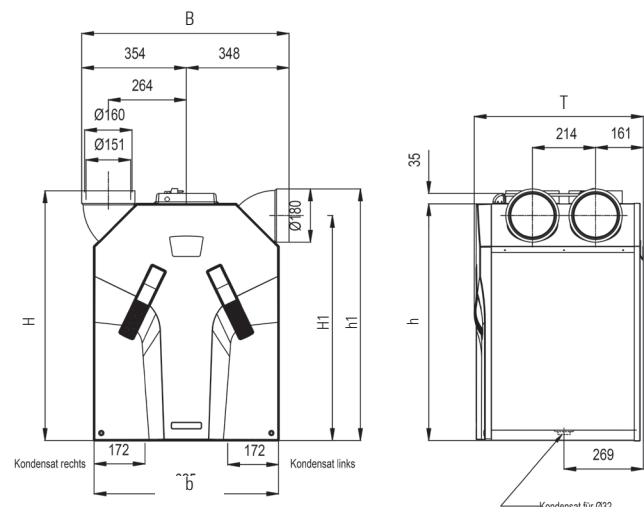
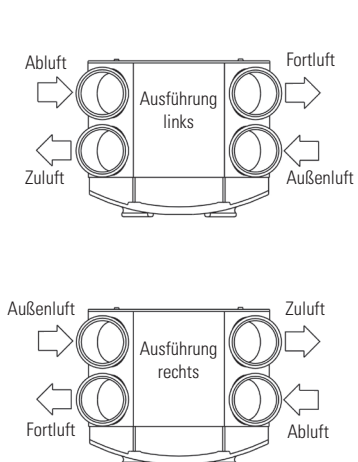
Set bestehend aus: Lüftungsgerät und Bedieneinheit

mit isolierenden, schalldämmenden Anschlussstutzen

Verwendungsbereich: Wohn- und Gewerbebau

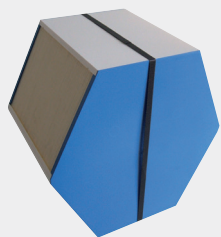
Einbau: Wandmontage, Anschlussstutzen können gedreht werden, erleichtern die Montage und bieten gleichzeitig die Schallentkopplung zum Luftverteilsystem

Lüftungsgerät		ComfoAir 350 L	ComfoAir 350 VL	ComfoAir 350 R	ComfoAir 350 VR
Leistung					
Vorheizregister		-	•	-	•
Luftvolumenstrom	m³/h	40 – 350		40 – 350	
Externer Druck	Pa	225 (bei 350 m³/h)		225 (bei 350 m³/h)	
Ausführung		Zuluftanschluss links		Zuluftanschluss rechts	
comfort-Nr.		69 50 000	69 50 056	69 50 001	69 50 057



maße (in mm)		
Tiefe	T	572
Breite	B / b	702 / 625
Höhe	H / h / H1 / h1	845 / 801 / 761 / 851

Zubehör zentrale Wohnraumlüftung



Enthalpietauscher

für Lüftungsgerät ComfoAir, zur Feuchte- und Wärmerückgewinnung im Kreuzgegenstromprinzip, geeignet für Nachrüstung im Lüftungsgerät (Standardwärmetauscher wird getauscht)

passend für	comfort-Nr.
ComfoAir 200	69 50 060
ComfoAir 350	69 50 061



Montage-Sockel

für Lüftungsgerät ComfoAir, zur Montage des Lüftungsgerätes freistehend auf dem Boden, mit höhenverstellbaren Fußelementen

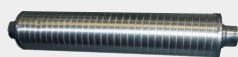
passend für	Höhe mm	comfort-Nr.
ComfoAir 350	300	69 50 062



Trockensiphon-Set

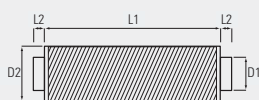
für Lüftungsgerät ComfoAir, zum Ableiten von anfallendem Kondensat, aus Kunststoff HDPE weiß, saugseitig abschließend

passend für	DN	Abwasseranschluss	comfort-Nr.
ComfoAir 200	32 (1¼")	variabel	69 50 005
ComfoAir 350	32 (1¼")	40 mm	69 50 004



Telefonie-Schalldämpfer

aus Alu/Mineralfaserfilz, flexibel, Länge: 1120 mm, 1000 mm ohne Stutzen



DN	D1 mm	D2 mm	L1 mm	L2 mm	comfort-Nr.
125	125	224	1000	60	69 50 022
160	160	250	1000	60	69 50 023



Verteil- und Sammelkasten

mit Montageplatte, DN 160

Anschlüsse	DN	APV	comfort-Nr.
8	75	8	69 50 024
8	90	8	69 50 025
12	75	12	69 50 026



Außenwandgitter

für Wandeinbau, Rahmen und Lamellen aus Edelstahl, Vogelschutzgitter und Anschlusskasten aus Stahl, verzinkt, abnehmbare Frontblende ermöglicht leichte Reinigung

DN	max. Luftvolumen in m³ / h	comfort-Nr.
125	200	69 50 053
160	450	69 50 054

Zubehör zentrale Wohnraumlüftung

Ausstattung

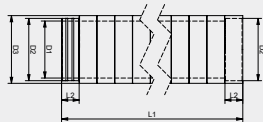
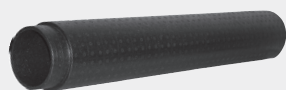
aus extrudiertem Polypropylen, Materialstärke 15 mm selbsttragendes und leichtes Rohrsystem mit passgenauen, steckbaren und robusten Anschlüssen, hohe Wärmedämmeigenschaften, Dichtigkeitsklassen bis zur Klasse D, Brandklasse B2, λ 0,037 W/m K

Verwendungsbereich

für die Außen- und Fortluft sowie für die Zu- und Abluft

Einsatzbereich

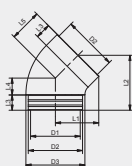
-25 °C bis 60 °C



compact-Rohr

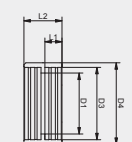
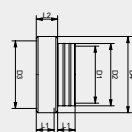
Länge 1000 mm, 950 mm ohne Muffe

DN	D1 mm	D2 mm	D3 mm	L1 mm	L2 mm	comfort-Nr.
125	125	140	155	1000	50	69 50 012
160	160	175	190	1000	50	69 50 013



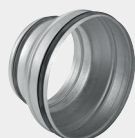
compact-Bogen 45°

DN	D1 mm	D2 mm	D3 mm	L1 mm	L2 mm	L3 mm	L4 mm	L5 mm	comfort-Nr.
125	125	140	155	118	152	50	40	98	69 50 014
160	160	175	190	140	177	50	55	104	69 50 015



compact-Muffe

Ausführung	DN	D1 mm	D2 mm	D3 mm	D4 mm	L1 mm	L2 mm	comfort-Nr.
Einzelmuffe	125	125	140	155	179	50	60	69 50 016
Einzelmuffe	160	160	175	190	214	50	60	69 50 017
Doppelmuffe	125	125	–	155	179	45	100	69 50 018
Doppelmuffe	160	160	–	190	214	45	100	69 50 019



Reduzierstück

aus Stahlblech, verzinkt, mit Dichtung
DN 160/125 comfort-Nr. 69 50 055



Verbindungsrippel

zum Anschluss Luftschlauch/compact-Rohr an Dachhaube oder Gerätestützen,
aus Stahlblech, verzinkt, mit Dichtung
DN 125 comfort-Nr. 69 50 020
DN 160 comfort-Nr. 69 50 021

Zubehör zentrale Wohnraumlüftung

Norm

Brandverhalten:
nach DIN 4102-1 Klasse B2
nach DIN EN 13501-1 Klasse E
Ringsteifigkeit: nach DIN EN ISO 9969

Ausstattung

aus Spezial-PE, hochflexibel, außen gewellt, innen glatt

Verwendungsbereich

einbetonierbar oder in Steigschächten und Doppeldecken verlegbar

Spezifikationen

Zulässige Betriebstemperatur:
-25 °C bis +60 °C
Zulässige Verarbeitungstemperatur:
-5 °C bis +60 °C

PASSEND FÜR Lüftungsrohr Basic



Lüftungsrohr Basic

Rollenlänge 50 m, leicht zu reinigen

DN	Nennluftmenge m³/h	Außen-Ø mm	Innen-Ø mm	Ringfestigkeit kN / m²	comfort-Nr.
75	30	75	63	9,3	69 50 027
90	50	90	74	7,9	69 50 028

Rohr nicht ohne Schutzfolie im Freien lagern und vor direkter Sonneneinstrahlung schützen!

Bei einer Verlegung in kalten Bereichen oder außerhalb der thermischen Gebäudehülle sind die Leitungen gemäß den Anforderungen der DIN 1946-6 zu dämmen. Eine Verlegung innerhalb der thermischen Gebäudehülle ist einer Verlegung in Kaltbereichen vorzuziehen.



Klickmuffe

für montagefreundliche Verbindung,
Abdichtung erfolgt mittels zwei O-Ringen ohne zusätzliche Verklebung

DN	Ø mm	comfort-Nr.
75	75	69 50 029
90	90	69 50 030



Bogen 90°

für montagefreundliche Verbindung, für enge Umlenkung im Rohrverlauf,
Bogen ist kürzbar und somit auch direkt in Montageplatten verwendbar,
aus HDPE, inkl. 2x Fixierschieber und O-Ringe für eine luftdichte Verbindung

DN	Ø mm	comfort-Nr.
75	75	69 50 031
90	90	69 50 032



Rohrkappe

Verschlussdeckel gegen Verschmutzung während der kompletten Bauphase

DN	Ø mm	VPE Stück	comfort-Nr.
75	75	10	69 50 033
90	90	10	69 50 034

Zubehör zentrale Wohnraumlüftung

PASSEND FÜR
Lüftungsrohr Basic



O-Ring-Dichtung

passend zu Klickmuffen, Luftdurchlassgehäusen,
Anschluss- und Verbindungsplatten, für Abdichtung

DN	Ø mm	VPE Stück	comfort-Nr.
75	75	10	69 50 035
90	90	10	69 50 036



Kabelbinder

zur Befestigung für Lüftungsrohre Basic, 7.5 x 360 mm
VPE 100 Stück comfort-Nr. 69 50 037



Luftmengendrossel

DN	Ø mm	comfort-Nr.
75	75	69 50 040
90	90	69 50 041



Luftdurchlassgehäuse

zum Anschluss von Tellerventilen DN 125 an Lüftungsrohre Basic, mit Bauschutz DN 125,
als Wand oder Deckenauslass, einsetzbar in Nass- oder Trockenbau sowie in Betondecken,
inkl. Bauschutz, 2x Montagewinkel und Fixierschieber

Anschluss DN	Stutzen-Länge in mm	Gesamthöhe in mm	comfort-Nr.
2 x DN 75	300	385	69 50 042
1 x DN 90	300	400	69 50 043

Zubehör zentrale Wohnraumlüftung

Norm

Brandverhalten:
nach DIN 4102-1 Klasse B2
nach DIN EN 13501-1 Klasse E
Ringsteifigkeit: nach DIN EN ISO 9969

Ausstattung

hochwertiges lebensmittelechtes
Kunststoff (HDPE), hochflexibel,
außen gewellt, innen glatt

Verwendungsbereich

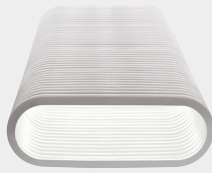
verlegbar auf dem Rohboden sowie in
Hohlräumen innerhalb der Dämme-
bene

Spezifikationen

Zulässige Betriebstemperatur:
-25 °C bis +60 °C
min. Biegeradius horizontal/vertikal:
 $r = 3 \times B/H$

PASSEND FÜR

Lüftungsrohr flat 51



Lüftungsrohr flat 51

Rollenlänge 50 m, leicht zu reinigen, mit glatter Innenhaut

Außenabmessung B/H mm	Innenabmessung B/H mm	comfort-Nr.
138 / 51	127 / 35	69 50 044

Kleinere Biegeradien sind unter Einsatz der Bögen flat 51 möglich!
Rohr nicht ohne Schutzfolie im Freien lagern und vor direkter Sonneneinstrahlung schützen!



Muffe flat 51

aus HDPE, für montagefreundliche Verbindung, inkl. 2x Fixierschiebern und 2x O-Ringen
comfort-Nr. 69 50 045



Bogen flat 51 90°

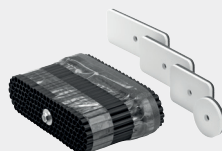
aus HDPE, für montagefreundliche Verbindung, inkl. 2x Fixierschiebern und 2x O-Ringen

Ausführung	Umlenkung	comfort-Nr.
H 90 Grad	horizontal	69 50 046
V 90 Grad	vertikal	69 50 047



Rohrkappe flat 51

Verschlussdeckel gegen Verschmutzung
VPE 10 Stück comfort-Nr. 69 50 048



Luftmengendrossel flat 51

comfort-Nr. 69 50 049



Luftdurchlassgehäuse flat 51

rund, zur Installation in Wand und Decke, mit Fixierschieber und O-Ring

DN	Winkel	Position	comfort-Nr.
125	90 Grad	seitlich	69 50 064

Zubehör zentrale Wohnraumlüftung

PASSEND FÜR

Lüftungsrohr Basic
und Lüftungsrohr flat 51



Übergang-Bogen 90°

aus HDPE, für vertikale Umlenkung 90°, zur Kombination von runden Querschnitten Lüftungsrohr Basic DN 90 und Lüftungsrohr flat 51, mit 2x O-Ringen und 2x Fixierschiebern
comfort-Nr. 69 50 038



Übergang

aus HDPE, gerade, exzentrisch, zur Kombination von runden Querschnitten Lüftungsrohr Basic DN 90 (durch Abschneiden des Muffenbereichs für DN 75 verwendbar) und Lüftungsrohr flat 51, mit 3x O-Ringen und 3x Fixierschiebern
comfort-Nr. 69 50 039



Tellerventil

passend für Luftdurchlassgehäuse, DN 125, rund, weiß, aus Stahlblech, mit fixierbarer, stufenloser Reguliervorrichtung, einfache, schnelle Montage, gut reinigbar, schalldämmend

Passendes Wartungs- Set

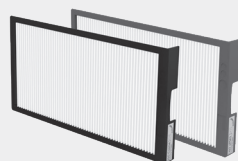
siehe S. 28

Ausführung	Ø mm	comfort-Nr.
Zuluft-Ventil mit Dichtungsring	164	69 50 051
Abluft-Ventil mit Gummi-Montagering	142	69 50 052

**Wartungs-
Sets**

**OPTIONALES ZUBEHÖR
VON ZEHNDER**

für ComfoAir 200



Filterset

Set	Filterklasse	Inhalt in Stück	Werks-Nr.
Filterset	ISO Coarse \geq 65 % (G4)	2	400 100 014
Filterset	ISO Coarse \geq 65 % / ISO ePM1 \geq 55 % (G4 / F7)	2	400 100 013

**OPTIONALES ZUBEHÖR
VON ZEHNDER**

für ComfoAir 350



Filterset

Set	Filterklasse	Inhalt in Stück	Werks-Nr.
Filterset	ISO Coarse \geq 60 % (G4)	2	400 100 085
Filterset	ISO Coarse \geq 60 % / ISO ePM10 \geq 50 % (F7)	2	400 100 084

**OPTIONALES ZUBEHÖR
VON ZEHNDER**

für Tellerventile



Filterset

Abluftfilter für Tellerventile zum Schutz der Lüftungsrohre vor Verunreinigungen

DN	Filterklasse	Inhalt in Stück	Werks-Nr.
125	ISO Coarse \geq 45 % (G3)	10	990 320 032

Immer das beste Klima

Bedenkenlos durchatmen

Die neue Filternorm ISO 16890: Saubere Luft bis zum kleinsten Partikel

Die Energiebilanz spielt bei Bauprojekten eine wichtige Rolle und auch der gesundheitliche Aspekt rückt stärker in den Vordergrund. Grund ist unter anderem die zunehmende Feinstaubbelastung – ein gesundes Raumklima und saubere Luft im Innenraum werden deshalb immer wichtiger.

Seit Juli 2018 ersetzt die Filternorm ISO 16890 den bisherigen Standard EN 779. Gemäß der alten Norm wurden die Filtereigenschaften nur für die Partikelgröße 0,4 µm gemessen. Die neue Prüfnorm hingegen unterscheidet vier Partikelgrößen, das heißt: Jetzt werden bei der Messung auch die kleinsten Partikel in der Luft bewertet und so die Leistung des Filters genauer spezifiziert.

Partikelgrößen und Filterklassifizierungen

ISO Coarse (> 10 µm) z.B. Sand, Flusen	ISO ePM10 (≤ 10 µm) z. B. Pollen, Staub	ISO ePM2,5 (≤ 2,5 µm) z. B. Bakterien, Pilzsporen	ISO ePM1 (≤ 1 µm) z. B. Viren, Seesalz
---	--	--	---

Was bedeutet das für Sie?

G4 → ISO COARSE ≥ 65 %
G7 → ISO EPM1 ≥ 65 %

Die neue Norm eliminiert vertraute Filterbezeichnungen wie G4, F7 oder M5. Eine direkte Übersetzung dieser Bezeichnungen in das neue System ist nicht möglich, da die neuen Klassifizierungen abhängig von der individuellen Beschaffenheit eines Filters sind. Sehen Sie im folgendem Beispiel, wie sich die Filterbezeichnungen mit Einführung der neuen Norm ändern:

Neue Bezeichnung – gleiche Leistung

Bei der Entwicklung der Zehnder Original-Filter ist eine hohe Leistungsfähigkeit selbstverständlich. Durch die optimale Abstimmung von Komfort-Lüftungssystem und Original-Filter, wurden somit bereits vor der Einführung der neuen Luftfilternorm ISO 16890 die geforderten Standards erfüllt. Daher ändert sich für Sie lediglich die Bezeichnung der Filter – die Leistungsfähigkeit bleibt die gleiche.

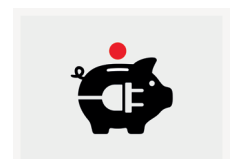
Ihre Vorteile mit Original-Filtern von Zehnder



20 % mehr Lamellen sowie eine hohe Stabilität unserer Produkte sorgen für einen längeren Lebenszyklus im Vergleich zu herkömmlichen Filtern.



Zehnder Lüftungssysteme mit Original-Filtern arbeiten nahezu lautlos. Verwendet man herkömmliche Filter, kann das Lüftungssystem bis zu dreimal lauter sein.



Mit Original-Filtern von Zehnder benötigt Ihr Komfort-Lüftungsgerät weniger Strom als herkömmliche Systeme.

Kleiner und großer Service

Wartung der Systeme

Kleiner Service

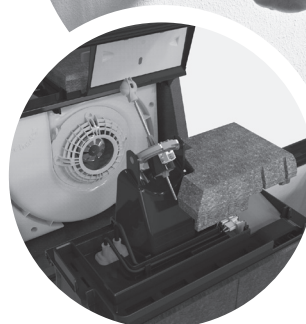
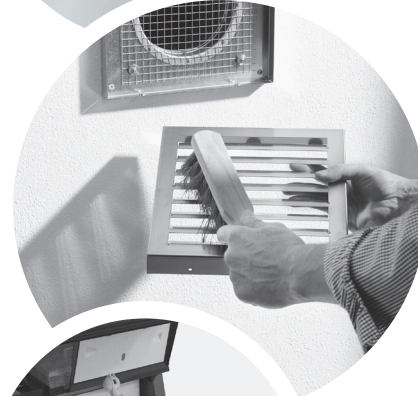
Durchzuführen durch den Nutzer –
Faustformel: Gerätefilter alle 6 Monate,
Filter an Abluftventilen alle 3 Monate.

- Gerätefilter auf Verschmutzung prüfen und ggf. austauschen.
- Raumluftfilter prüfen und ggf. austauschen.
- Ventile reinigen und ggf. Filter austauschen.
- Außenwandgitter auf Verschmutzung prüfen und ggf. reinigen.

Großer Service

Durchzuführen alle 24 Monate durch
den Fachhandwerker

- Sichtkontrolle der Anlage auf Beschädigungen und Korrosion.
- Gerätefilter auf Verschmutzung prüfen und ggf. austauschen.
- Raumluftfilter prüfen und ggf. austauschen.
- Ventile reinigen und ggf. Filter austauschen.
- Außenwandgitter auf Verschmutzung prüfen und ggf. reinigen.
- Kreuz-Gegenstrom-Wärmetauscher ausbauen und reinigen.
- Ventilatoren prüfen und ggf. reinigen.
- Kondensatwanne überprüfen und ggf. reinigen.
- Trockensiphon auf Dichtheit prüfen.
- Luftvolumenströme überprüfen und ggf. nachjustieren.
- Prüfung der elektrischen Anlage.



Clever lüften und sparen

Staatliche Zuschüsse

Für Lüftungsanlagen gibt es auf Bundes- und Landesebene zahlreiche Fördermittel. Alle Förderprogramme für Ihre Region können jederzeit und aktuell mit unserem FördermittelCheck angezeigt werden:

Der Förderratgeber mit FördermittelCheck



Hier finden Sie alle passenden Fördermittel und -programme für viele Bau- und Modernisierungsvorhaben.

[comfort-by-sanibel.de/
foerderung/foerderratgeber](https://comfort-by-sanibel.de/foerderung/foerderratgeber)

Qualität wird belohnt

5 Jahre Systemgarantie

Nutzen Sie die 5-Jahre-Plus-Garantie für Komplettsysteme der komfortablen Wohnraumlüftung, die Ihnen comfort by sanibel/Zehnder bietet! So investieren Sie in qualitativ hochwertige, technologisch perfekt aufeinander abgestimmte Produkte, die ein Optimum an Funktion und Leistung sicherstellen – und das über Jahre hinweg. Und sollte wider Erwarten doch einmal eine Reparatur notwendig werden, haben Sie die Gewissheit, dass diese schnellstmöglich kostenfrei ausgeführt wird.

Garantiebedingungen und Registrierung



Die 5-Jahre-Plus-Garantie gilt nur nach erfolgreicher Registrierung. Die Garantiebedingungen finden Sie auf dem Registrierungsformular.

Unterstützen Sie Ihre Kunden bei der Beantragung der 5-Jahre-Plus-Garantie.

In 5 Schritten zur 5-Jahre-Plus-Garantie:

1. Die Planung

Nach einer Beratung durch Ihren Fachhandwerker wird das System zur komfortablen Wohnraumlüftung fachgerecht nach DIN 1946-6 geplant und ausgelegt.

2. Die Systemkomponenten

Die 5-Jahre-Plus-Garantie gilt nur für Systeme, die ausschließlich aus comfort by sanibel/Zehnder-Komponenten bestehen.

3. Die Montage

Das System zur komfortablen Wohnraumlüftung wird entsprechend den Vorgaben der comfort by sanibel/Zehnder Montage- und Bedienungsanleitungen und DIN 1946-6 fachgerecht montiert.

Lüftungsgeräte kleiner als 800 m³/h, Luftverteilsysteme, Erdwärmetauscher und Original-Filter aus der Preisliste Zehnder Comfosystems. Ausgenommen sind Kompaktenergiezentralen.

4. Die Inbetriebnahme

Die Inbetriebnahme wird nachweislich durch einen Fachhandwerker oder durch den Kundendienst durchgeführt und protokolliert.

5. Die Wartung

Der regelmäßige Filterwechsel und die Wartung des Systems werden gemäß Herstellerangaben durchgeführt und protokolliert.





Mit Sicherheit comfort: Systemkomponenten der Haustechnik



* Garantiehinweise unter:
www.sanibel.de/garantie.pdf