



Programmübersicht



## Über ein halbes Jahrhundert Kompetenz und Erfahrung

Bals steht weltweit als Qualitätsmarke für Innovation, Zuverlässigkeit und Service. Vom ersten Tag an bis heute setzen wir auf höchste Qualität „Made in Germany“. Unsere Werke in Kirchhundem-Albaum, Freiwalde und Würdinghausen verfügen über hochqualifizierte, motivierte Teams, modernste Fertigungsanlagen und eine leistungsstarke Logistik. Unsere Produktpalette reicht von

Steckern, Phasenwendern und Kupplungen über Steckdosen und Verteilerkombinationen bis hin zu Ladesteckvorrichtungen für Elektrofahrzeuge. Zahlreiche Zertifizierungen in- und ausländischer Prüfinstitutionen sowie Gebrauchsmuster und Patentschriften dokumentieren den hohen technischen Standard unserer Produkte.



## Drei moderne Werke, ein einheitlicher Qualitätsstandard

Der Stammsitz unseres Unternehmens befindet sich von Beginn an in Kirchhundem-Albaum (NRW). Produktentwicklung, Marketing und Vertrieb sowie die Verwaltung sind hier angesiedelt. Das 1994 errichtete und schon mehrmals erweiterte Werk in Freiwalde (Brandenburg) verfügt über hochmoderne Fertigungsanlagen für die vollautomatische Produktion der CEE-Steckvorrichtungen sowie über ein leistungsstarkes Logistikzentrum. Die Produkte für die Infrastruktur der Elektromobilität werden in unserem 2021 fertiggestellten Werk in Kirchhundem-Würdinghausen produziert und gelagert.



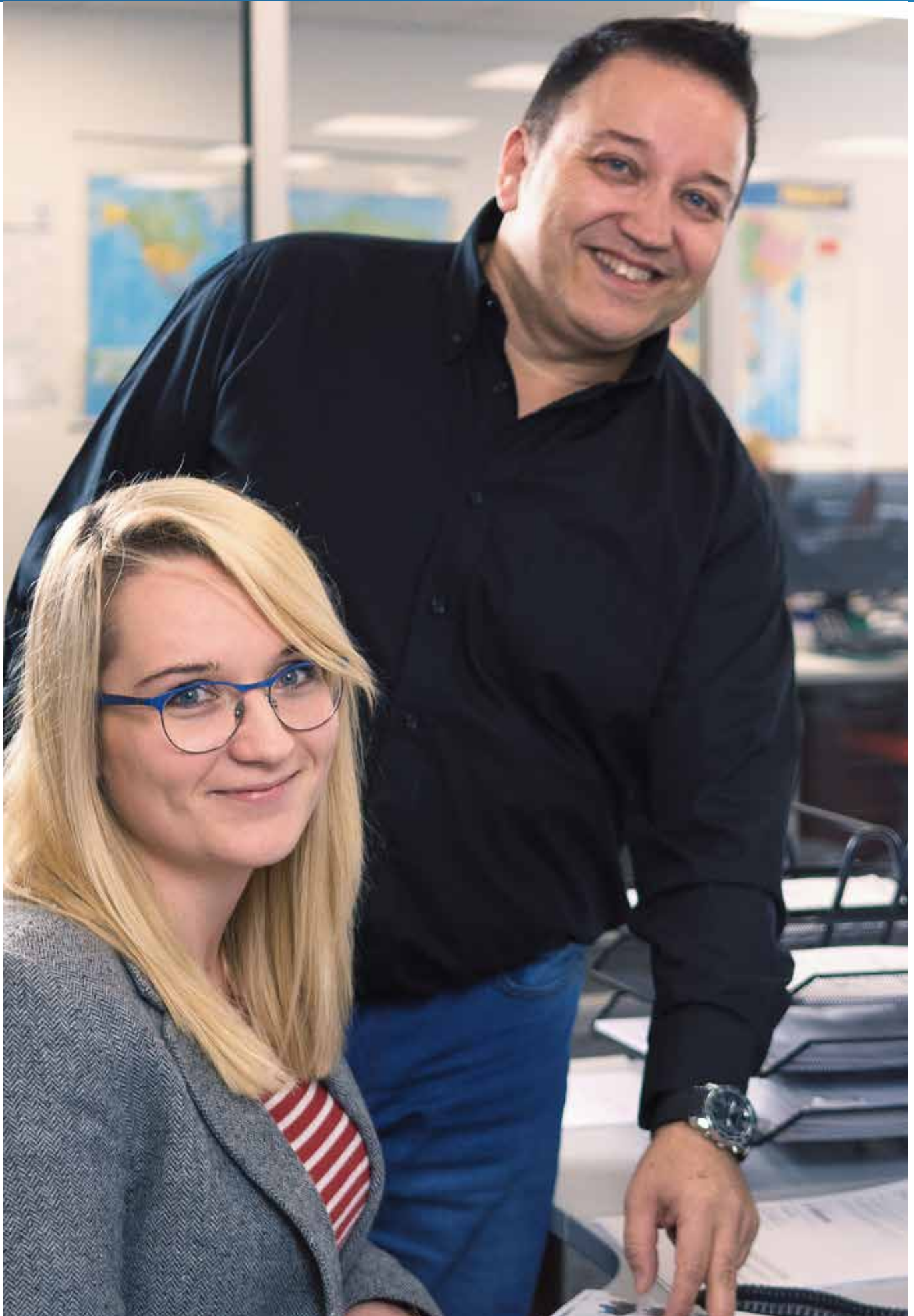
## CEE-Steckvorrichtungen für den Weltmarkt

Als unabhängiges, mittelständisches Familienunternehmen produzieren wir normierte Industriesteckvorrichtungen nach IEC 60309 1-2 sowie Steckvorrichtungssysteme, Verteiler und Systemkomponenten für die Elektromobilität. Mit Innovationen und patentierten Neuentwicklungen wie MULTI-GRIP oder QUICK-CONNECT setzen wir neue technische Standards. In mehr als 80 Ländern weltweit sind unsere Produkte erhältlich.



## Kundennähe: Darauf ist bei uns Verlass

Immer nah am Kunden. Das ist für uns keine Floskel, sondern gelebte Realität. Flexibilität, Kundenorientierung und schnelles Reagieren auch auf kurzfristige Anforderungen sind für uns selbstverständlich. Daher ist die integrierte Fertigung – von der Produktidee und Konstruktion über den Werkzeugbau und die Fertigung bis hin zum Versand der Produkte – auf kurze Wege und schnellste Reaktionszeiten optimiert.



Kaufmännische Ansprechpartner - Innendienst

Stephan Tigges  
Tel.: 02723/771-127  
Mail: stephan.tigges@bals.com

Susanne Jörres  
Tel.: 02723/771-121  
Mail: susanne.joerres@bals.com

Angelika Aßmann  
Tel.: 02723/771-185  
Mail: angelika.assmann@bals.com

Ruwen Flöper  
Tel.: 02723/771-125  
Mail: ruwen.floeper@bals.com

Marcel Köhldorfner  
Tel.: 02723/771-126  
Mail: marcel.koehldorfner@bals.com

Stefanie Tigges  
Tel.: 02723/771-117  
Mail: stefanie.tigges@bals.com

Sandra Aßmann  
Tel.: 02723/771-156  
Mail: sandra.assmann@bals.com

Sandra Reichling  
Tel.: 02723/771-130  
Mail: sandra.reichling@bals.com

Thomas Kordes  
Tel.: 02723/771-187  
Mail: thomas.kordes@bals.com

Mirco Pavlovic  
Tel.: 02723/771-144  
Mail: mirco.pavlovic@bals.com

Petra Fretter  
Tel.: 02723/771-186  
Mail: petra.fretter@bals.com

Technische Ansprechpartner - Fax: 02723/771-102

Heiko Germershausen  
Tel.: 02723/771-181  
Mail: heiko.germershausen@bals.com

Michael Jörres  
Tel.: 02723/771-111  
Mail: michael.joerres@bals.com

Klemens Ludwig  
Tel.: 02723/771-103  
Mail: klemens.ludwig@bals.com

Außendienst

Carsten Ehlers  
Mobil: 0151/50406030  
Mail: carsten.ehlers@bals.com

Torsten Gröschler  
Mobil: 0170/7927816  
Mail: torsten.groeschler@bals.com

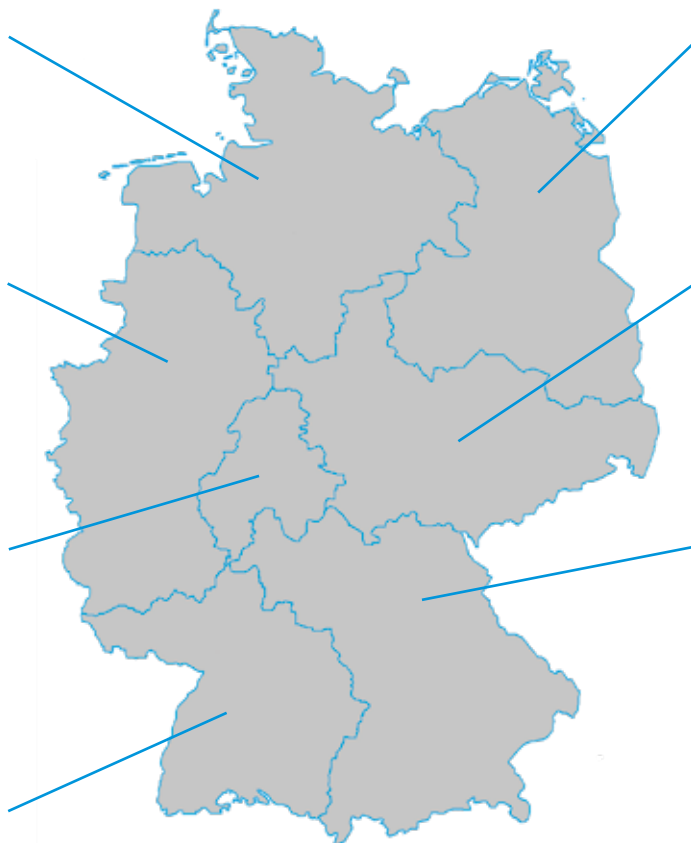
Christoph Ley  
Mobil: 0151/17430091  
Mail: christoph.ley@bals.com

Sven Sonntag  
Mobil: 0171/1891797  
Mail: sven.sonntag@bals.com

Klaus Welter  
Mobil: 0171/7768486  
Mail: klaus.welter@bals.com

Martin Kaczmarek  
Mobil: 0151/61560865  
Mail: martin.kaczmarek@bals.com

Tomas Sirovina  
Mobil: 0171/8312335  
Mail: tomas.sirovina@bals.com



Key-Account-Management

Dipl.-Ing. Thomas Brüning  
Verkehrswirtschaft Schiene,  
Energiewirtschaft, Stahl + Metall Industrie  
Mobil: 0171/7767520  
Mail: thomas.bruenig@bals.com

Klaus Welter  
Baugewerbe, Veranstaltungstechnik, Mes-  
segesellschaften, Windkraft  
Mobil: 0171/7768486  
Mail: klaus.welter@bals.com

Key-Account-Management  
Bals Akademie

Eur.-Ing. Mario Rapp  
Automotive, Chemische Industrie  
Mobil: 0160/7192529  
Mail: mario.rapp@bals.com

Handelsvertretungen

Hipp-Industrievertretungs GmbH  
Zum Galgenacker 11 - Tor 2  
79232 March-Buchheim  
Tel.: 0761/402425  
Mail: info@hipp-gmbh-fr.de

Guse Industrievertretungen  
Inh. Sven Köhler  
Bahndamm 15  
33803 Steinhagen  
Tel.: 05204914180  
Mail: info@bernd-guse.de

Joachim Bührle Industrievertretungen  
Bertha-Benz-Straße 2  
72141 Walddorfhäslach  
Tel.: 07127/928990  
Mail: info@joachim-buehrle.de



# INNOLINQ

Unsere neuen, wegweisenden Industrie-Steckvorrichtungen vereinen höchste Ansprüche an innovative Technologie mit einer ressourcenschonenden Produktion und höchsten Umweltschutzstandards – für höchste Qualität „Made in Germany“. Sie spüren das in jedem Detail: am neuen Design, verbesserter Ergonomie, höchster Stabilität, größeren Kontaktflächen sowie reduzierten Steck- und Ziehkraften. INNOLINQ mit QUICK-CONNECT ist ohne Bleianteil und ausschließlich aus recyclingfähigen Materialien gefertigt und wird damit dem Prinzip nachhaltiger Produktion gerecht.



## Ressourcenschonend

INNOLINQ mit QUICK-CONNECT ist ohne Bleianteil und ausschließlich aus recyclingfähigen Materialien gefertigt und wird damit dem Prinzip nachhaltiger Produktion gerecht. Sie erfüllt damit die zukünftig geplanten strengen REACH & RoHS Richtlinien der EU.



## VDE-zertifiziert

Das VDE-Zeichen ist der Garant für geprüfte, sichere und normkonforme Produkte, zu denen natürlich auch INNOLINQ gehört. Den hohen Produktstandard überwachen und dokumentieren wir zusätzlich in unserem eigenen Prüflabor durch ausgewählte thermische, mechanische und elektrische Prüfungen.



## Sichere Verbindung

INNOLINQ mit QUICK-CONNECT garantiert einen sicheren und absolut kontrollierten Leiteranschluss und ist dank Federanschlusstechnik unempfindlich gegen Vibrationen und Temperaturschwankungen. Per Fingerdruck verschleißt die Klemme sicht- und hörbar den eingesteckten, abisolierten Leiter – absolut zuverlässig und dauerhaft.



## Verbesserte Ergonomie

Die optimierten Konturen des Gehäuses und der Verschraubung erleichtern die Handhabung und bieten perfekten Halt in jeder Situation. Eine überarbeitete Ergonomie vereinfacht zudem das Öffnen des Klappdeckels. Hier zeigt sich: Modernes Design und einfache Handhabung sind keine Gegensätze.



## Extrem robust

Industrie-Steckvorrichtungen müssen extremen mechanischen, thermischen und chemischen Belastungen standhalten. INNOLINQ fertigen wir deshalb aus ausgewählten, recyclingfähigen und gleichzeitig extrem widerstandsfähigen Werkstoffen – für höchste Langlebigkeit und Zuverlässigkeit.



## Schraubenlose Installation

Ohne Werkzeug installieren, dank QUICK-CONNECT Anschlussstechnik. So einfach geht's: Gehäuse aufschrauben. Anschlussleitung durch offene MULTI-GRIP Verschraubung einführen. Abisolierten Leiter in offene Klemmen stecken und per Klick verschließen. Gehäuseteile und MULTI-GRIP Verschraubung fest zudrehen.



Die ergonomisch durchdachten Linien bieten perfekten Halt in jeder Situation.



Die neuen INNOLINQ-Steckvorrichtungen sind von 16A bis 32A verfügbar.



### Wandsteckdose INNOLINQ

- Gehäusegröße: 92 x 94 mm
- Schraublose Anschlussstechnik
- Leitungseinführung einmal oben (offen) und einmal im Boden (verschlossen)
- Schutzart IP44
- Steckvorrichtung ohne Bleianteil

QUICK CONNECT  
 KONTEX ULTRA

Ampere	Polzahl	Volt	Bals Art.-Nr.	Stück
16	4	400	<b>110670</b>	10
16	5	400	<b>110624</b>	10
32	3	230	<b>110646</b>	10
32	4	400	<b>110658</b>	10
32	5	400	<b>110635</b>	10



### Wandsteckdose QUICK-CONNECT

- Gehäusegröße bei 16A 3pol. : 92 x 94 mm
- Gehäusegröße bei 16A 4 - 5pol. : 100 x 75 mm
- Gehäusegröße bei 32A : 126 x 83 mm
- Schraublose Anschlussstechnik
- Geneigte Steckrichtung
- Leitungseinführung einmal oben (offen), einmal unten und einmal rückwertig (verschlossen)
- Gehäuseunterteil um 180° drehbar
- Schutzart IP44

QUICK CONNECT  
 KONTEX ULTRA

Ampere	Polzahl	Volt	Bals Art.-Nr.	Stück
16	3	230	<b>11930</b>	10
16	4	400	<b>11907</b>	10
16	5	400	<b>11906</b>	10
32	3	230	<b>11949</b>	10
32	4	400	<b>11956</b>	10
32	5	400	<b>11962</b>	10



### Wandsteckdose

- Gehäusegröße: 118 x 170 mm
- Geneigte Steckrichtung
- Leitungseinführung einmal oben (offen), zweimal unten (verschlossen)
- Gehäuseunterteil um 180° drehbar
- vernickelte Kontakte
- Rahmenklemmen
- bei Wandsteckdose Schraubklemme mit Pilot bitte an die Best.-Nr. ein -P anhängen
- Schutzart IP44

KONTEX ULTRA

Ausführung	Ampere	Polzahl	Volt	Bals Art.-Nr.	Stück
QUICK CONNECT	63	4	400	<b>110415</b>	5
QUICK CONNECT	63	5	400	<b>110383</b>	5
Schraube	63	3	230	<b>1104</b>	5
Schraube	63	4	400	<b>1127</b>	5
Schraube	63	5	400	<b>1124</b>	5



### Wandsteckdose

- Gehäusegröße: 118 x 170 mm
- Geneigte Steckrichtung
- Leitungseinführung einmal oben (offen), zweimal unten (verschlossen)
- Gehäuseunterteil um 180° drehbar
- vernickelte Kontakte
- Rahmenklemmen
- bei Wandsteckdose Schraubklemme mit Pilot bitte an die Best.-Nr. ein -P anhängen
- Schutzart IP67

KONTEX ULTRA

Ausführung	Ampere	Polzahl	Volt	Bals Art.-Nr.	Stück
QUICK CONNECT	63	4	400	<b>110416</b>	5
QUICK CONNECT	63	5	400	<b>110413</b>	5
Schraube	63	3	230	<b>1157</b>	5
Schraube	63	4	400	<b>1161</b>	5
Schraube	63	5	400	<b>1112</b>	5
Schraube	125	3	230	<b>11437</b>	5
Schraube	125	4	400	<b>11441</b>	5
Schraube	125	5	400	<b>11447</b>	5





### Anbausteckdose INNOLINQ

- Schraublose Anschluss technik
- Gerade Steckrichtung
- Flansch 75 x 75 mm
- Bohrlochabstand 60 x 60 mm
- Schutzart IP44
- Steckvorrichtung ohne Bleianteil

**QUICK CONNECT**  
**KONTEX ULTRA**

Ampere	Polzahl	Volt	Bals Art.-Nr.	Stück
16	3	230	<b>136861</b>	10
16	5	400	<b>1320011</b>	10
32	3	230	<b>137031</b>	10
32	4	400	<b>137101</b>	10
32	5	400	<b>1320021</b>	10



### Anbausteckdose INNOLINQ

- Schraublose Anschluss technik
- Geneigte Steckrichtung
- Flansch 85 x 85 mm
- Bohrlochabstand 70 x 70 mm
- Schutzart IP44
- Steckvorrichtung ohne Bleianteil

**QUICK CONNECT**  
**KONTEX ULTRA**

Ampere	Polzahl	Volt	Bals Art.-Nr.	Stück
16	3	230	<b>127491</b>	10
16	5	400	<b>127571</b>	10
32	3	230	<b>127611</b>	10
32	4	400	<b>127641</b>	10
32	5	400	<b>127681</b>	10



### Anbausteckdose INNOLINQ

- Schraublose Anschluss technik
- Gerade Steckrichtung
- Flansch 75 x 75 mm
- Bohrlochabstand 60 x 60 mm
- Schutzart IP67
- Steckvorrichtung ohne Bleianteil

**QUICK CONNECT**  
**KONTEX ULTRA**

Ampere	Polzahl	Volt	Bals Art.-Nr.	Stück
16	3	230	<b>137341</b>	10
16	5	400	<b>137451</b>	10
32	3	230	<b>137501</b>	10
32	4	400	<b>137561</b>	10
32	5	400	<b>137621</b>	10



### Anbausteckdose INNOLINQ

- Schraublose Anschluss technik
- Geneigte Steckrichtung
- Flansch 85 x 85 mm
- Bohrlochabstand 70 x 70 mm
- Schutzart IP67
- Steckvorrichtung ohne Bleianteil

**QUICK CONNECT**  
**KONTEX ULTRA**

Ampere	Polzahl	Volt	Bals Art.-Nr.	Stück
16	3	230	<b>128131</b>	10
16	5	400	<b>128171</b>	10
32	3	230	<b>128191</b>	10
32	4	400	<b>128211</b>	10
32	5	400	<b>128241</b>	10



### Anbausteckdose

KONTEX ULTRA

- Gerade Steckrichtung
- Flansch 107 x 100 mm
- vernickelte Kontakte
- Rahmenklemmen
- bei Anbausteckdose Schraubklemme mit Pilot bitte an die Best.-Nr. ein -P anhängen
- Schutzart IP44

Ausführung	Ampere	Polzahl	Volt	Bals Art.-Nr.	Stück
QUICK CONNECT	63	4	400	<u>130130</u>	5
QUICK CONNECT	63	5	400	<u>130114</u>	5
Schraube	63	3	230	<u>1307</u>	5
Schraube	63	4	400	<u>134</u>	5
Schraube	63	5	400	<u>136</u>	5



### Anbausteckdose

KONTEX ULTRA

- Gerade Steckrichtung
- Flansch 107 x 100 mm bei 63A
- Flansch 120 x 120 mm bei 125A
- vernickelte Kontakte
- Rahmenklemmen
- bei Anbausteckdose Schraubklemme mit Pilot bitte an die Best.-Nr. ein -P anhängen
- Schutzart IP67

Ausführung	Ampere	Polzahl	Volt	Bals Art.-Nr.	Stück
QUICK CONNECT	63	4	400	<u>130131</u>	5
QUICK CONNECT	63	5	400	<u>130119</u>	5
Schraube	63	3	230	<u>1396</u>	5
Schraube	63	4	400	<u>13100</u>	5
Schraube	63	5	400	<u>13104</u>	5
Schraube	125	3	230	<u>13452</u>	5
Schraube	125	4	400	<u>13447</u>	5
Schraube	125	5	400	<u>13451</u>	5



### Anbausteckdose

KONTEX ULTRA

- Geneigte Steckrichtung
- Flansch 114 x 114 mm
- vernickelte Kontakte
- Rahmenklemmen
- bei Anbausteckdose Schraubklemme mit Pilot bitte an die Best.-Nr. ein -P anhängen
- Schutzart IP44

Ausführung	Ampere	Polzahl	Volt	Bals Art.-Nr.	Stück
QUICK CONNECT	63	4	400	<u>120321</u>	5
QUICK CONNECT	63	5	400	<u>120306</u>	5
Schraube	63	3	230	<u>12135</u>	5
Schraube	63	4	400	<u>1201</u>	5
Schraube	63	5	400	<u>1202</u>	5



### Anbausteckdose

KONTEX ULTRA

- Geneigte Steckrichtung
- Flansch 100 x 92 mm bei 63A
- Flansch 114 x 114 mm bei 125A
- vernickelte Kontakte
- Rahmenklemmen
- bei Anbausteckdose Schraubklemme mit Pilot bitte an die Best.-Nr. ein -P anhängen
- Schutzart IP67

Ausführung	Ampere	Polzahl	Volt	Bals Art.-Nr.	Stück
QUICK CONNECT	63	4	400	<u>120320</u>	5
QUICK CONNECT	63	5	400	<u>120274</u>	5
Schraube	63	3	230	<u>12569</u>	5
Schraube	63	4	400	<u>12570</u>	5
Schraube	63	5	400	<u>12574</u>	5
Schraube	125	3	230	<u>12100</u>	5
Schraube	125	4	400	<u>12104</u>	5
Schraube	125	5	400	<u>12108</u>	5



### Wandsteckdose abschaltbar, verriegelt

- Gehäusegröße: 90 x 170 mm
- Geneigte Steckrichtung
- abschaltbar
- in 0-Stellung abschließbar
- mit mechanischer Doppelverriegelung
- vernickelte Kontakte
- Schutzart IP44

Ampere	Polzahl	Volt	Bals Art.-Nr.	Stück
16	3	230	<b>1619</b>	1
16	4	400	<b>1610</b>	1
16	5	400	<b>1611</b>	1



### Wandsteckdose abschaltbar, verriegelt

- Gehäusegröße: 118 x 225 mm
- Geneigte Steckrichtung
- abschaltbar
- in 0-Stellung abschließbar
- mit mechanischer Doppelverriegelung
- vernickelte Kontakte
- Schutzart IP44

Ampere	Polzahl	Volt	Bals Art.-Nr.	Stück
16	4	400	<b>16038</b>	1
16	5	400	<b>16039</b>	1
32	3	230	<b>16097</b>	1
32	4	400	<b>16042</b>	1
32	5	400	<b>16043</b>	1



### Wandsteckdose abschaltbar, verriegelt

- Gehäusegröße: 90 x 170 mm
- Geneigte Steckrichtung
- abschaltbar
- in 0-Stellung abschließbar
- mit mechanischer Doppelverriegelung
- vernickelte Kontakte
- Schutzart IP67

Ampere	Polzahl	Volt	Bals Art.-Nr.	Stück
16	3	230	<b>160048</b>	1
16	4	400	<b>160049</b>	1
16	5	400	<b>160052</b>	1



### Wandsteckdose abschaltbar, verriegelt

- Gehäusegröße: 118 x 225 mm
- Geneigte Steckrichtung
- abschaltbar
- in 0-Stellung abschließbar
- mit mechanischer Doppelverriegelung
- vernickelte Kontakte
- Schutzart IP67

Ampere	Polzahl	Volt	Bals Art.-Nr.	Stück
16	4	400	<b>16040</b>	1
16	5	400	<b>16041</b>	1
32	3	230	<b>16104</b>	1
32	4	400	<b>160178</b>	1
32	5	400	<b>160177</b>	1



### Wandsteckdose abschaltbar, verriegelt

- Gehäusegröße: 160 x 260 mm
- Geneigte Steckrichtung
- abschaltbar
- in 0-Stellung abschließbar
- mit mechanischer Doppelverriegelung
- vernickelte Kontakte
- Rahmenklemmen
- Schutzart IP44

Ampere	Polzahl	Volt	Bals Art.-Nr.	Stück
63	3	230	<b>16956</b>	5
63	4	400	<b>16605</b>	5
63	5	400	<b>16603</b>	5



### Wandsteckdose abschaltbar, verriegelt

- Gehäusegröße: 160 x 260 mm
- Geneigte Steckrichtung
- abschaltbar
- in 0-Stellung abschließbar
- mit mechanischer Doppelverriegelung
- vernickelte Kontakte
- Rahmenklemmen
- Schutzart IP67

Ampere	Polzahl	Volt	Bals Art.-Nr.	Stück
63	3	230	<b>16606</b>	5
63	4	400	<b>16604</b>	5
63	5	400	<b>16602</b>	5



### Wandsteckdose abschaltbar, verriegelt

- Gehäusegröße: 180 x 480 mm
- Geneigte Steckrichtung
- abschaltbar
- in 0-Stellung abschließbar
- mit mechanischer Doppelverriegelung
- vernickelte Kontakte
- Rahmenklemmen
- Schutzart IP67

Ampere	Polzahl	Volt	Bals Art.-Nr.	Stück
63	3	230	<b>16620</b>	5
63	4	400	<b>16621</b>	5
63	5	400	<b>16622</b>	5
125	3	230	<b>16620</b>	1
125	5	400	<b>16621</b>	1



### Stecker INNOLINQ

- Schraublose Anschluss-technik
- Gehäuseverbindung mit Gewinde und Rastverschluss
- spezielle Zugentlastungsverschraubung
- Schutzart IP54
- Steckvorrichtung ohne Bleianteil

- QUICK CONNECT
- KONTEX ULTRA
- MULTI GRIP

Ampere	Polzahl	Volt	Bals Art.-Nr.	Stück
16	3	230	<b>211</b>	10
16	4	400	<b>215</b>	10
16	5	400	<b>200</b>	10
32	3	230	<b>2114</b>	10
32	4	400	<b>2118</b>	10
32	5	400	<b>201</b>	10



### Stecker TE-Plus mit MULTI-GRIP

- Schraublose Anschluss-technik
- vernickelte Kontakte
- spezielle Zugentlastungsverschraubung
- Schutzart IP67

- QUICK CONNECT
- MULTI GRIP

Ampere	Polzahl	Volt	Bals Art.-Nr.	Stück
16	3	230	<b>21238</b>	10
16	4	400	<b>21349</b>	10
16	5	400	<b>21239</b>	10
32	3	230	<b>21240</b>	10
32	4	400	<b>21351</b>	10
32	5	400	<b>21241</b>	10



### Stecker IP44

- verbesserte Ergonomie, dank neuem INNOLINQ-Design
- vernickelte Kontakte
- spezielle Zugentlastungsverschraubung
- Gehäuseverbindung mit Gewinde und Rastverschluss
- Schutzart IP44

- KONTEX ULTRA
- QUICK CONNECT
- MULTI GRIP

Ausführung	Ampere	Polzahl	Volt	Bals Art.-Nr.	Stück
QUICK CONNECT	63	4	400	<b>210761</b>	5
QUICK CONNECT	63	5	400	<b>210765</b>	5
Schraube	63	3	230	<b>2104</b>	5
Schraube	63	4	400	<b>2151</b>	5
Schraube	63	5	400	<b>2155</b>	5



### Stecker IP67

- verbesserte Ergonomie, dank neuem INNOLINQ-Design
- vernickelte Kontakte
- spezielle Zugentlastungsverschraubung
- Gehäuseverbindung mit Gewinde und Rastverschluss
- Schutzart IP67

- KONTEX ULTRA
- QUICK CONNECT
- MULTI GRIP

Ausführung	Ampere	Polzahl	Volt	Bals Art.-Nr.	Stück
QUICK CONNECT	63	4	400	<b>210762</b>	5
QUICK CONNECT	63	5	400	<b>210766</b>	5
Schraube	63	3	230	<b>2181</b>	5
Schraube	63	4	400	<b>2185</b>	5
Schraube	63	5	400	<b>2189</b>	5
Schraube	125	3	230	<b>2191</b>	5
Schraube	125	4	400	<b>2195</b>	5
Schraube	125	5	400	<b>2199</b>	5



### Stecker SUSTAINABLE-GRIP

- verbesserte Ergonomie, dank neuem INNOLINQ-Design
- vernickelte Kontakte
- spezielle Zugentlastungsverschraubung
- Gehäuseverbindung mit Gewinde und Rastverschluss
- Schutzart IP67
- mit recyclebarem SUSTAINABLE-GRIP

- KONTEX ULTRA
- SUSTAINABLE GRIP
- QUICK CONNECT
- MULTI GRIP

Ausführung	Ampere	Polzahl	Volt	Bals Art.-Nr.	Stück
QUICK CONNECT	63	4	400	<u>210762-1</u>	5
QUICK CONNECT	63	5	400	<u>210766-1</u>	5
Schraube	63	3	230	<u>2181-1</u>	5
Schraube	63	4	400	<u>2185-1</u>	5
Schraube	63	5	400	<u>2189-1</u>	5
Schraube	125	3	230	<u>2191-1</u>	5
Schraube	125	4	400	<u>2195-1</u>	5
Schraube	125	5	400	<u>2199-1</u>	5



### Wandgerätestecker INNOLINQ

- Gehäusegröße: 92 x 94 mm
- Schraublose Anschluss technik
- Leitungseinführung einmal oben (offen) und einmal im Boden (verschlossen)
- Schutzart IP44
- Steckvorrichtung ohne Bleianteil

- QUICK CONNECT
- KONTEX ULTRA

Ampere	Polzahl	Volt	Bals Art.-Nr.	Stück
16	4	400	<u>24714</u>	10
16	5	400	<u>24675</u>	10
32	3	230	<u>24691</u>	10
32	4	400	<u>24703</u>	10
32	5	400	<u>24661</u>	10



### Flanschgerätestecker QUICK-CONNECT

- Schraublose Anschluss technik
- Gerade Steckrichtung
- Flansch 75 x 75 mm
- Bohrlochabstand 60 x 60 mm
- Schutzart IP44

- QUICK CONNECT

Ampere	Polzahl	Volt	Bals Art.-Nr.	Stück
16	3	230	<u>28111</u>	10
16	4	400	<u>28112</u>	10
16	5	400	<u>282001</u>	10
32	3	230	<u>28010</u>	10
32	4	400	<u>28012</u>	10
32	5	400	<u>282002</u>	10



### Wandgerätestecker

- Gehäusegröße: 118 x 170 mm
- Geneigte Steckrichtung
- Schraubklemme
- Leitungseinführung einmal oben (offen) und zweimal unten (verschlossen)
- Gehäuseunterteil um 180° drehbar
- Schutzart IP44

Ampere	Polzahl	Volt	Bals Art.-Nr.	Stück
63	3	230	<u>24336</u>	5
63	4	400	<u>24338</u>	5
63	5	400	<u>24134</u>	5



### Wandgerätestecker

- Gehäusegröße 63A: 118 x 170 mm
- Gehäusegröße 125A: 160 x 260 mm
- Geneigte Steckrichtung
- Schraubklemme
- Rahmenklemmen
- vernickelte Kontakte
- Schutzart IP67

Ampere	Polzahl	Volt	Bals Art.-Nr.	Stück
63	3	230	<b>24340</b>	5
63	4	400	<b>24035</b>	5
63	5	400	<b>24062</b>	5
125	3	230	<b>24198</b>	5
125	4	400	<b>24200</b>	5
125	5	400	<b>24202</b>	5



### Kupplung INNOLINQ

- Schraublose Anschluss-technik
- Gehäuseverbindung mit Gewinde und Rastverschluss
- spezielle Zugentlastungsverschraubung
- Schutzart IP54
- Steckvorrichtung ohne Bleianteil

- QUICK CONNECT
- KONTEX ULTRA
- MULTI GRIP

Ampere	Polzahl	Volt	Bals Art.-Nr.	Stück
16	3	230	<b>311</b>	10
16	4	400	<b>315</b>	10
16	5	400	<b>300</b>	10
32	3	230	<b>3114</b>	10
32	4	400	<b>3118</b>	10
32	5	400	<b>301</b>	10



### Kupplung TE-Plus mit MULTI-GRIP

- Schraublose Anschluss-technik
- vernickelte Kontakte
- spezielle Zugentlastungsverschraubung
- Schutzart IP67

- QUICK CONNECT
- MULTI GRIP

Ampere	Polzahl	Volt	Bals Art.-Nr.	Stück
16	3	230	<b>31240</b>	10
16	4	400	<b>31241</b>	10
16	5	400	<b>31243</b>	10
32	3	230	<b>31244</b>	10
32	4	400	<b>31245</b>	10
32	5	400	<b>31247</b>	10



### Kupplung IP44

- verbesserte Ergonomie, dank neuem INNOLINQ-Design
- vernickelte Kontakte
- spezielle Zugentlastungsverschraubung
- Schutzart IP44

- KONTEX ULTRA
- QUICK CONNECT
- MULTI GRIP

Ausführung	Ampere	Polzahl	Volt	Bals Art.-Nr.	Stück
QUICK CONNECT	63	4	400	<b>310490</b>	5
QUICK CONNECT	63	5	400	<b>310494</b>	5
Schraube	63	3	230	<b>3104</b>	5
Schraube	63	4	400	<b>3151</b>	5
Schraube	63	5	400	<b>3112</b>	5



**Kupplung IP67**

- verbesserte Ergonomie, dank neuem INNOLINQ-Design
- vernickelte Kontakte
- spezielle Zugentlastungsverschraubung
- Gehäuseverbindung mit Gewinde und Rastverschluss
- Schutzart IP67

- KONTEX ULTRA**
- QUICK CONNECT**
- MULTI GRIP**

Ausführung	Ampere	Polzahl	Volt	Bals Art.-Nr.	Stück
QUICK CONNECT	63	4	400	<u>310491</u>	5
QUICK CONNECT	63	5	400	<u>310495</u>	5
Schraube	63	3	230	<u>3181</u>	5
Schraube	63	4	400	<u>3185</u>	5
Schraube	63	5	400	<u>3124</u>	5
Schraube	125	3	230	<u>3191</u>	5
Schraube	125	4	400	<u>3195</u>	5
Schraube	125	5	400	<u>3199</u>	5



**Kupplung mit SUSTAINABLE-GRIP**

- verbesserte Ergonomie, dank neuem INNOLINQ-Design
- vernickelte Kontakte
- spezielle Zugentlastungsverschraubung
- Gehäuseverbindung mit Gewinde und Rastverschluss
- Schutzart IP67
- mit recyclebarem SUSTAINABLE-GRIP

- KONTEX ULTRA**
- SUSTAINABLE GRIP**
- QUICK CONNECT**
- MULTI GRIP**

Ausführung	Ampere	Polzahl	Volt	Bals Art.-Nr.	Stück
QUICK CONNECT	63	4	400	<u>310491-1</u>	5
QUICK CONNECT	63	5	400	<u>310495-1</u>	5
Schraube	63	3	230	<u>3181-1</u>	5
Schraube	63	4	400	<u>3185-1</u>	5
Schraube	63	5	400	<u>3124-1</u>	5
Schraube	125	3	230	<u>3191-1</u>	5
Schraube	125	4	400	<u>3195-1</u>	5
Schraube	125	5	400	<u>3199-1</u>	5



**Phasenwender als Stecker QUICK-CONNECT**

- Schraublose Anschluss-technik
- Gehäuseverbindung mit Gewinde und Rastverschluss
- spezielle Zugentlastungsverschraubung
- Schutzart IP44

- QUICK CONNECT**
- MULTI GRIP**

Ampere	Polzahl	Volt	Bals Art.-Nr.	Stück
16	5	400	<u>225</u>	10
32	5	400	<u>227</u>	10



**Phasenwender als Stecker TE**

- Schraubklemme
- spezielle Zugentlastungsverschraubung
- vernickelte Kontakte
- Schutzart IP67

- MULTI GRIP**

Ampere	Polzahl	Volt	Bals Art.-Nr.	Stück
16	5	400	<u>2251</u>	10
32	5	400	<u>2252</u>	10





### Schutzkontakt-Anbausteckdose für ortsfeste Verteilersysteme

- Flansch 50 x 50 mm
- mit angespritzter Flanschdichtung
- vernickelte Kontakte
- Schutzart IP54

Ausführung	Farbe	Bals Art.-Nr.	Stück
≡ QUICK CONNECT	blau	<b>71099</b>	20
≡ QUICK CONNECT	grau	<b>71100</b>	20
≡ QUICK CONNECT	schwarz	<b>71101</b>	20
Schraube	blau	<b>71094</b>	20
Schraube	grau	<b>71095</b>	20
Schraube	schwarz	<b>71097</b>	20



### Schutzkontakt-Anbausteckdose für ortsveränderliche Verteilersysteme

- Flansch 50 x 50 mm
- mit angespritzter Flanschdichtung
- vernickelte Kontakte
- Schutzart IP54

Ausführung	Farbe	Bals Art.-Nr.	Stück
≡ QUICK CONNECT	blau	<b>71102</b>	20
≡ QUICK CONNECT	grau	<b>71103</b>	20
≡ QUICK CONNECT	schwarz	<b>71104</b>	20
Schraube	blau	<b>71082</b>	20
Schraube	grau	<b>71083</b>	20
Schraube	schwarz	<b>71089</b>	20



### Schutzkontakt-Wandsteckdose

- Gehäusegröße 66 x 54 mm
- Gehäusegröße 102 x 102 mm
- Schutzart IP44
- Schutzart IP67

Schutzart	Farbe	Bals Art.-Nr.	Stück
IP44	blau	<b>724</b>	20
IP67	blau	<b>7245</b>	10



### Schutzkontakt-Anbausteckdose

- Flansch 50 x 50 mm
- mit Verschlussdeckel am Band
- Schutzart IP67

Ausführung	Farbe	Bals Art.-Nr.	Stück
Schraube	blau	<b>7112</b>	10
Schraube	grau	<b>7119</b>	10



### Schutzkontakt-Stecker IP44

- spezielle Zugentlastungsverschraubung
- vernickelte Kontakte
- extra großer Anschlussraum
- auch geeignet für belg./franz. System
- Schutzart IP44

MULTI GRIP

Ausführung	Farbe	Bals Art.-Nr.	Stück
Schraube	blau	<b>7370</b>	20
Schraube	grau	<b>7371</b>	20
Schraube	schwarz	<b>7372</b>	20
Schraube	blau	<b>7373</b>	20



### Schutzkontakt-Kupplung IP54

- spezielle Zugentlastungsverschraubung
- vernickelte Kontakte
- extra großer Anschlussraum
- Schutzart IP54
- Für Schutzkontakt-Kupplungen mit Kinderschutzsicherung hängen Sie eine 09 an die Bestell-Nummer
- Auch erhältlich mit belg./franz. System.

MULTI GRIP

Ausführung	Farbe	Bals Art.-Nr.	Stück
Schraube	blau	<b>7486</b>	20
Schraube	grau	<b>7487</b>	20
Schraube	schwarz	<b>7488</b>	20
Schraube	blau	<b>7489</b>	20



### Schutzkontakt-Stecker IP67

- Schraubklemmen
- vernickelte Kontakte
- auch geeignet für belgisch/französisches System
- mit Verschlusshaube
- Schutzart IP67

Ausführung	Farbe	Bals Art.-Nr.	Stück
Schraube	blau	<b>736</b>	10
Schraube	grau	<b>737</b>	10



### Schutzkontakt-Kupplung IP68

- Schraubklemmen
- mit Verschraubung
- vernickelte Kontakte
- Schutzart IP68

Ausführung	Farbe	Bals Art.-Nr.	Stück
Schraube	blau	<b>746</b>	10
Schraube	grau	<b>747</b>	10



### Wandsteckdose

- Schraubklemmen
- Geneigte Steckrichtung
- Leitungseinführung einmal oben (offen)
- Schutzart IP44

Ampere	Polzahl	Volt	Bals Art.-Nr.	Stück
16	2	24	<b>410</b>	10
16	3	24	<b>416</b>	10
16	2	42	<b>411</b>	10
16	3	42	<b>417</b>	10
32	2	24	<b>4111</b>	10
32	3	24	<b>4117</b>	10
32	2	42	<b>4112</b>	10
32	2	42	<b>4118</b>	10



### Anbausteckdose

- Schraubklemmen
- Gerade Steckrichtung
- Flansch 75 x 75 mm
- Schutzart IP44

Ampere	Polzahl	Volt	Bals Art.-Nr.	Stück
16	2	24	<b>4354</b>	10
16	3	24	<b>4360</b>	10
16	2	42	<b>4355</b>	10
16	3	42	<b>4361</b>	10
32	2	24	<b>4365</b>	10
32	3	24	<b>4371</b>	10
32	2	42	<b>4366</b>	10
32	2	42	<b>4372</b>	10



### Stecker mit MULTI-GRIP

- Schraubklemmen
- vernickelte Kontakte
- MULTI-GRIP Kabelverschraubung
- Schutzart IP44



Ampere	Polzahl	Volt	Bals Art.-Nr.	Stück
16	2	24	<b>4422</b>	10
16	3	24	<b>4428</b>	10
16	2	42	<b>4423</b>	10
16	3	42	<b>4429</b>	10
32	2	24	<b>4433</b>	10
32	3	24	<b>4439</b>	10
32	2	42	<b>4434</b>	10
32	2	42	<b>4440</b>	10



### Kupplung mit MULTI-GRIP

- Schraubklemmen
- vernickelte Kontakte
- MULTI-GRIP Kabelverschraubung
- Schutzart IP44



Ampere	Polzahl	Volt	Bals Art.-Nr.	Stück
16	2	24	<b>4522</b>	10
16	3	24	<b>4528</b>	10
16	2	42	<b>4523</b>	10
16	3	42	<b>4529</b>	10
32	2	24	<b>4533</b>	10
32	3	24	<b>4539</b>	10
32	2	42	<b>4534</b>	10
32	2	42	<b>4540</b>	10



### Stecker TE-Plus mit MULTI-GRIP

- Schraublose Anschluss-technik
- vernickelte Kontakte
- spezielle Zugentlastungsverschraubung
- Schutzart IP67

 **QUICK CONNECT**  
 **MULTI GRIP**  
 **KONTEX ULTRA**

Ampere	Polzahl	Volt	Bals Art.-Nr.	Stück
16	5	>50V	<b>21457</b>	10
32	5	>50V	<b>21534</b>	10



### Stecker TE-Plus mit MULTI-GRIP

- Schraubklemmen
- vernickelte Kontakte
- spezielle Zugentlastungsverschraubung
- Gehäuseverbindung mit Gewinde und Rastverschluss
- Schutzart IP67

 **MULTI GRIP**  
 **KONTEX ULTRA**

Ampere	Polzahl	Volt	Bals Art.-Nr.	Stück
63	5	>50V	<b>21400</b>	5
125	5	>50V	<b>21966</b>	5



### Wandgerätestecker QUICK-CONNECT TE

- Schraublose Anschluss-technik
- vernickelte Kontakte
- Leitungseinführung einmal oben (offen), zweimal unten (verschlossen)
- geeignet für Durchgangsverdrahtung
- Schutzart IP67

 **QUICK CONNECT**

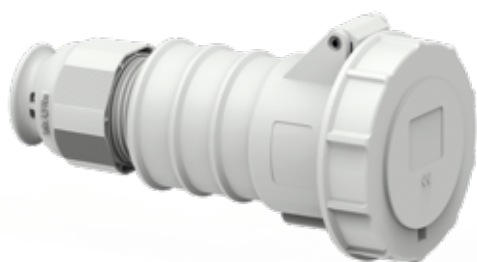
Ampere	Polzahl	Volt	Bals Art.-Nr.	Stück
16	5	>50V	<b>2037763</b>	10
32	5	>50V	<b>2037768</b>	10



### Wandgerätestecker TE

- Schraubklemme
- Leitungseinführung einmal oben (offen) und einmal unten (verschlossen) bei 63A
- Leitungseinführung M50 von oben bei 125A
- Gehäuseunterteil um 180° drehbar bei 63A
- vernickelte Kontakte
- Schutzart IP67

Ampere	Polzahl	Volt	Bals Art.-Nr.	Stück
63	5	>50V	<b>24689</b>	5
125	5	>50V	<b>24241</b>	5



### Kupplung TE-Plus mit MULTI-GRIP

- Schraublose Anschluss technik
- vernickelte Kontakte
- spezielle Zugentlastungsverschraubung
- Schutzart IP67

 QUICK CONNECT  
 MULTI GRIP  
 KONTEX ULTRA

Ampere	Polzahl	Volt	Bals Art.-Nr.	Stück
16	5	>50V	<b>31404</b>	10
32	5	>50V	<b>31405</b>	10



### Kupplung TE mit MULTI-GRIP

- Schraubklemme
- Rahmenklemmen
- vernickelte Kontakte
- spezielle Zugentlastungsverschraubung
- Schutzart IP67


 MULTI GRIP  
 KONTEX ULTRA

Ampere	Polzahl	Volt	Bals Art.-Nr.	Stück
63	5	>50V	<b>310509</b>	5
125	5	>50V	<b>31641</b>	5



### Wandsteckdose TE

- vernickelte Kontakte
- Leitungseinführung einmal oben (offen) u. einmal unten (verschlossen)
- Schutzart IP67

Ausführung	Ampere	Polzahl	Volt	Bals Art.-Nr.	Stück
 QUICK CONNECT	16	5	>50V	<b>11667</b>	10
Schraube	32	5	>50V	<b>11264</b>	10



### Wandsteckdose TE

- Leitungseinführung einmal oben (offen), zweimal unten (verschlossen) bei 63A
- Leitungseinführung M50 von oben bei 125A
- Rahmenklemmen
- vernickelte Kontakte
- Schutzart IP44 bei 11889
- Schutzart IP67 bei 11287 und 110140

Ampere	Polzahl	Volt	Bals Art.-Nr.	Stück
63	5	>50V	<b>11287</b>	5
125	5	>50V	<b>110140</b>	5



### Anbausteckdose QUICK-CONNECT TE

- schraublose Klemmen
- vernickelte Kontakte
- Flansch 75 x 75 mm
- Schutzart IP67



Ampere	Polzahl	Volt	Bals Art.-Nr.	Stück
16	5	>50V	<b>13507</b>	10
32	5	>50V	<b>13621</b>	10



### Anbausteckdose TE

- Schraubklemme
- Flansch 107 x 100 mm bei 63A
- Flansch 120 x 120 mm bei 125A
- Rahmenklemmen
- vernickelte Kontakte
- Schutzart IP67

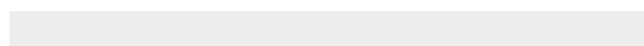
Ampere	Polzahl	Volt	Bals Art.-Nr.	Stück
63	5	>50V	<b>13854</b>	5
125	5	>50V	<b>13613</b>	5



### Verschlusshaube

- für CEE-Stecker
- Schutzart IP67

Auführung	Bals Art.-Nr.
16	<b>831</b>
32	<b>832</b>
63	<b>833</b>
125	<b>834</b>



Bestell-Nr. **5101381**

**Bestückung:**

1 x Schutzkontakt-Gerätestecker 16A  
230V IP67  
1 x Netzumschalter 20A 4p

**Absicherung:**

ohne

**Leitungseinführung:**

2 x M25 oben (verschlossen)  
2 x M25 unten (offen)

**Anschlussmöglichkeit:**

für 2 Leitungen bis 3 x 4 mm<sup>2</sup>



Bestell-Nr. **51012038**

**Bestückung:**

1 x CEE-Gerätestecker 16A >50V 5p 1h  
IP44  
1 x Netzumschalter 63A 4p

**Absicherung:**

ohne

**Leitungseinführung unten:**

2 x M40 (offen / verschlossen)  
1 x M20 (verschlossen)

**Anschlussmöglichkeit:**

für 2 Leitungen bis 5 x 16 mm<sup>2</sup>



Bestell-Nr. **51012039**

**Bestückung:**

1 x CEE-Gerätestecker 32A >50V 5p 1h  
IP44  
1 x Netzumschalter 63A 4p

**Absicherung:**

ohne

**Leitungseinführung unten:**

2 x M40 (offen / verschlossen)  
1 x M20 (verschlossen)

**Anschlussmöglichkeit:**

für 2 Leitungen bis 5 x 16 mm<sup>2</sup>



Bestell-Nr. **51012040**

**Bestückung:**

1 x CEE-Gerätestecker 63A >50V 5p 1h  
IP67  
1 x Netzumschalter 63A 4p

**Absicherung:**

ohne

**Leitungseinführung unten:**

2 x M50 (offen / verschlossen)  
1 x M20 (verschlossen)

**Anschlussmöglichkeit:**

für 2 Leitungen bis 5 x 50 mm<sup>2</sup>



Bestell-Nr. **51012041**

**Bestückung:**

1 x CEE-Gerätestecker 125A >50V 5p 1h  
IP67  
1 x Netzumschalter 125A 4p

**Absicherung:**

ohne

**Leitungseinführung unten:**

2 x M63 (offen / verschlossen)  
1 x M20 (verschlossen)

**Anschlussmöglichkeit:**

für 2 Leitungen bis 5 x 50 mm<sup>2</sup>



**Wetterschutzdach**

- Gehäuse aus hochwertigem V2A-Edelstahl
- mit Seitenwänden
- Oberfläche Strichschliff
- optional in RAL Farbe erhältlich

Bestell-Nr. **58325**

- für 16A und 32A Verteiler
- Abmessungen: 370 x 230 x 275 mm

Bestell-Nr. **58331**

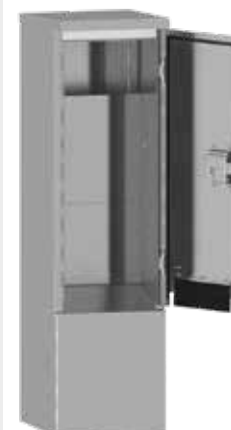
- für 63A und 125A Verteiler
- Abmessungen: 550 x 325 x 305 mm



**Power-Port-Standverteiler mit Tür**

- Gehäusegröße: 1300 x 350 x 415 mm
- Gehäuse aus hochwertigem V2A-Edelstahl
- Oberfläche Strichschliff
- Tür mit Kastenschloss und Profilhalbzylinder, innen anscharniert
- Bürstenverschluss verhindert das Eindringen von Schmutz und Staub
- Abgangsleitungen können über frontseitige Bürstensperre heraus geführt werden
- Bodenplatte geeignet zur Sockelmontage
- optional in Farbe erhältlich

Bestell-Nr. **Auf Anfrage**



**TK-Kombi-Dose**

- mit Klemme, mit Verdrahtung (anschlussfertig vorbereitet)
- mit integrierter Schutzkontaktsteckdose 16A 230V ~
- Schutzart IP44

A	P	V	Ausführung	Best.-Nr.
16	5	400		<b>1010</b>
16	5	400	mit Sicherungssockel 5 x 20 mm	<b>109</b>
32	5	400	mit Sicherungssockel 5 x 20 mm	<b>1011</b>
16	5	400	mit Doppelklemme und <b>QUICK CONNECT</b>	<b>1010-QC</b>

1010



**Bestückung:**

- 2 Schutzkontaktsteckdosen 16A, 230V ~
- 1 CEE-Steckdose 16A, 400V, 5p

**Leitungseinführung oben und unten:**

- je 1x M12, 1x M20, 2x M25

**Anschlussmöglichkeiten:**

- für 1 Leitung bis 5 x 6 mm<sup>2</sup>

Best.-Nr. **89004**

**VARIABOX-S**  
IP44 - 130 x 230 mm



**Bestückung:**

- 2 Schutzkontaktsteckdosen 16A, 230V ~
- 1 CEE-Steckdose 16A, 400V, 5p

**Absicherung:**

- 2 C-Automaten 16A, 1p
- 1 C-Automat 16A, 3p
- 1 FI 40/0.03A, 4p

**Leitungseinführung oben und unten:**

- je 1x M12, 1x M20, 2x M40

**Anschlussmöglichkeiten:**

- für 2 Leitungen bis 5 x 25 mm<sup>2</sup>

Best.-Nr. **89010**

**VARIABOX-M**  
IP44 - 260 x 230 mm



**Bestückung:**

- 2 Schutzkontaktsteckdosen 16A, 230V ~
- 1 CEE-Steckdose 16A, 400V, 5p
- 1 CEE-Steckdose 32A, 400V, 5p

**Absicherung:**

- 2 C-Automaten 16A, 1p
- 1 C-Automat 16A, 3p
- 1 C-Automat 32A, 3p
- 1 FI 40/0.03A, 4p

**Leitungseinführung oben und unten:**

- je 1x M12, 1x M20, 2x M40

**Anschlussmöglichkeiten:**

- für 2 Leitungen bis 5 x 25 mm<sup>2</sup>

Best.-Nr. **89076**

**VARIABOX-L**  
IP44 - 390 x 230 mm



**Bestückung:**

- 2 Schutzkontaktsteckdosen 16A, 230V ~
- 1 CEE-Steckdose 16A, 400V, 5p
- 1 CEE-Steckdose 32A, 400V, 5p
- 1 CEE-Steckdose 63A, 400V, 5p

**Absicherung:**

- 2 C-Automaten 16A, 1p
- 1 C-Automat 16A, 3p
- 1 C-Automat 32A, 3p
- 1 FI 63/0.03A, 4p

**Leitungseinführung oben und unten:**

- je 1x M12, 1x M20, 2x M40

**Anschlussmöglichkeiten:**

- für 1 Leitung bis 5 x 25 mm<sup>2</sup>

Best.-Nr. **89095**

**VARIABOX-XL**  
IP44 - 520 x 230 mm



**Bestückung:**

- 2 Schutzkontaktsteckdosen 16A, 230V ~
- 1 CEE-Steckdose 16A, 400V, 5p
- 1 CEE-Steckdose 32A, 400V, 5p
- 1 Datenbetätigungsclappe mit je 4 RJ45 CAT 64 BTR

**Absicherung:**

- 2 C-Automaten 16A, 1p
- 1 C-Automat 16A, 3p
- 1 C-Automat 32A, 3p
- 1 FI 40/0.03A, 4p

**Leitungseinführung oben u. unten:**

- je 2 x M20, 2 x M40

**Anschlussmöglichkeit:**

- für 2 Leitungen bis 5 x 25 mm<sup>2</sup>

Bestell-Nr. **894480**

**VARIABOX-XL**  
IP44 - 520 x 230 mm



**Bestückung:**

- 10 Schutzkontaktsteckdosen 16A, 230V ~
- 1 CEE-Steckdose 16A, 400V, 5p
- 1 CEE-Steckdose 32A, 400V, 5p

**Absicherung:**

- 10 C-Automaten 16A, 1p
- 1 C-Automat 16A, 3p
- 1 C-Automat 32A, 3p
- 1 FI 63/0.03A, 4p

**Leitungseinführung oben und unten:**

- je 1x M12, 1x M20, 2x M40

**Anschlussmöglichkeiten:**

- für 2 Leitungen bis 5 x 25 mm<sup>2</sup>

Best.-Nr. **89987**

**VARIABOX-L DUO**  
IP44 - 390 x 460 mm



**Bestückung:**

- 2 Schutzkontaktsteckdosen 16A, 230V ~, IP67
- 1 CEE-Steckdose 16A, 400V, 5p, IP67
- 1 CEE-Steckdose 32A, 400V, 5p, IP67

**Absicherung:**

- 2 C-Automaten 16A, 1p
- 1 C-Automat 16A, 3p
- 1 C-Automat 32A, 3p
- 1 FI 40/0.03A, 4p

**Leitungseinführung oben und unten:**

- je 1x M12, 1x M20, 2x M40

**Anschlussmöglichkeiten:**

- für 2 Leitungen bis 5 x 25 mm<sup>2</sup>

Best.-Nr. **890929**

**VARIABOX-XL IP67**  
IP67 - 520 x 230 mm





**Bestückung:**

2 Schutzkontaktsteckdosen 16A, 230V ~  
1 CEE-Steckdose 16A, 400V, 5p  
1 CEE-Steckdose 32A, 400V, 5p

**Absicherung:**

2 C-Automaten 16A, 1p  
1 C-Automat 16A, 3p  
1 C-Automat 32A, 3p  
1 FI 40/0.03A, 4p

**Leitungseinführung oben und unten:**

je 2x M40

**Anschlussmöglichkeiten:**

für 2 Leitungen bis 5 x 25 mm<sup>2</sup>

Best.-Nr. **5403409**

**MODBOX-Midi II**

384 x 305 mm, Vollgummi



**Bestückung:**

4 Schutzkontaktsteckdosen 16A, 230V ~  
2 CEE-Steckdosen 16A, 400V, 5p  
1 CEE-Steckdose 32A, 400V, 5p

**Absicherung:**

4 C-Automaten 16A, 1p  
2 C-Automaten 16A, 3p  
1 C-Automat 32A, 3p  
1 FI 40/0.03A, 4p

**Leitungseinführung oben und unten:**

je 2x M40

**Anschlussmöglichkeiten:**

für 2 Leitungen bis 5 x 25 mm<sup>2</sup>

Best.-Nr. **5403398**

**MODBOX Maxi**

410 x 440 mm, Vollgummi



**Bestückung:**

6 Schutzkontaktsteckdosen 16A, 230V ~  
2 CEE-Steckdosen 16A, 400V, 5p  
1 CEE-Steckdose 32A, 400V, 5p  
1 Drehfeldmeßeinheit

**Absicherung:**

3 C-Automaten 16A, 1p  
1 C-Automat 16A, 3p  
1 FI 40/0.03A, 4p

**Leitungseinführung/Zugang:**

CEE Phasenwender 32A, 400V, 5p

Best.-Nr. **522590**

**Standverteiler, tragbar**

250 x 210 mm, Vollgummi



**Bestückung:**

4 Schutzkontaktsteckdosen 16A, 230V ~  
2 CEE-Steckdosen 16A, 400V, 5p  
2 CEE-Steckdosen 32A, 400V, 5p

**Absicherung:**

2 C-Automaten 16A, 1p  
2 C-Automaten 16A, 3p  
2 C-Automaten 32A, 3p  
1 FI 63/0.03A, 4p

**Leitungseinführung/Zugang:**

CEE Stecker 63A, 400V, 5p mit  
3m Leitung H07RN-F5G10

Best.-Nr. **5202245**

**Standverteiler, tragbar**

320 x 245 mm, Vollgummi



**Bestückung:**

2 Schutzkontaktsteckdosen 16A, 230V ~  
2 CEE-Steckdosen 16A, 400V, 5p

**Leitungseinführung/Zugang:**

CEE Stecker 16A, 400V, 5p mit  
2m Leitung H07RN-F5G2,5

Best.-Nr. **57148**

**Uni-Block, tragbar**

140 x 140 mm, Vollgummi



**Bestückung:**

3 Schutzkontaktsteckdosen 16A, 230V ~  
1 CEE-Steckdose 16A, 400V, 5p

**Leitungseinführung:**

1x M25

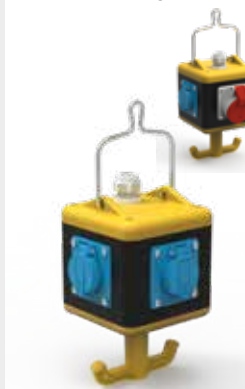
**Anschlussmöglichkeiten:**

für 1 Leitung bis 5 x 10 mm<sup>2</sup>

Best.-Nr. **57076**

**Uni-Block, tragbar**

140 x 140 mm, Vollgummi



**Bestückung:**

2 Schutzkontaktsteckdosen 16A, 230V ~  
1 CEE-Steckdose 16A, 400V, 5p

**Absicherung:**

2 C-Automaten 16A, 1p  
1 FI 40/0.03A, 4p

**Leitungseinführung/Zugang:**

CEE Stecker 16A, 400V, 5p mit  
2m Leitung H07RN-F5G2,5

Best.-Nr. **530003**

**Blockverteiler, tragbar**

365 x 120 mm, Vollgummi



**Bestückung:**

3 CEE-Steckdosen 16A, 400V, 5p

**Leitungseinführung/ Zugang:**

1 CEE-Gerätestecker 16A, 400V, 5p

Bestell-Nr. **546**

**Kreuzverteiler**

108 x 108 mm, Kunststoff



### Bestückung:

6 Schutzkontaktsteckdosen 16A, 230V ~, IP54  
2 CEE-Steckdosen 16A, 400V, 5p, 6h, IP54

### Absicherung:

6 C-Automaten 16A, 1p  
1 C-Automat 16A, 3p  
1 FI 40/0,03A, 4p

### Zusatzausstattung:

1 Phasenanzeige, LED grün  
1 Außenerder

### Zugang:

1 CEE Flanschgerätestecker 16A, 400V, 5p, 6h, IP67

Bestell-Nr. **5202999**

### EVOBOX-S

340 x 400 x 350 mm



### Bestückung:

9 Schutzkontaktsteckdosen 16A, 230V ~, IP54  
3 CEE-Steckdosen 16A, 400V, 5p, 6h, IP54  
1 CEE-Steckdose 32A, 400V, 5p, 6h, IP54

### Absicherung:

9 C-Automaten 16A, 1p  
3 C-Automaten 16A, 3p  
1 FI 40/0,03A, 4p

### Zusatzausstattung:

1 Phasenanzeige, LED grün  
1 Außenerder

### Zugang:

1 CEE Flanschgerätestecker 32A, 400V, 5p, 6h, IP67

Bestell-Nr. **5203000**

### EVOBOX-M

340 x 560 x 350 mm



### Bestückung:

9 Schutzkontaktsteckdosen 16A, 230V ~, IP54  
4 CEE-Steckdosen 16A, 400V, 5p, 6h, IP54  
2 CEE-Steckdosen 32A, 400V, 5p, 6h, IP54  
1 CEE-Steckdose 63A, 400V, 5p, 6h, IP67

### Absicherung:

9 C-Automaten 16A, 1p                      4 C-Automaten 16A, 3p  
2 C-Automaten 32A, 3p                      3 FI 63/0,03A, 4p

### Zusatzausstattung:

1 Phasenanzeige, LED grün  
1 Außenerder

### Zugang:

1 CEE Flanschgerätestecker 63A, 400V, 5p, 6h, IP67

Bestell-Nr. **5203001**

### EVOBOX-L

545 x 600 x 400 mm



### Bestückung:

9 Schutzkontaktsteckdosen 16A, 230V ~, IP54  
4 CEE-Steckdosen 16A, 400V, 5p, 6h, IP54  
2 CEE-Steckdosen 32A, 400V, 5p, 6h, IP54  
2 CEE-Steckdosen 63A, 400V, 5p, 6h, IP67  
1 CEE-Steckdose 125A, 400V, 5p, 6h, IP67

### Absicherung:

9 C-Automaten 16A, 1p                      4 C-Automaten 16A, 3p  
4 C-Automaten 32A, 3p                      2 C-Automaten 63A, 3p  
4 FI 63/0,03A, 4p                              2 FI 63/0,5A, 4p

### Zusatzausstattung:

1 Phasenanzeige, LED grün              1 Außenerder

### Zugang:

1 CEE Flanschgerätestecker 125A, 400V, 5p, 6h, IP67

Bestell-Nr. **5203002**

### EVOBOX-XL

700 x 600 x 400 mm





 made  
 in  
 Germany



Einfach. Gut. Verbunden.

Bals Elektrotechnik GmbH & Co. KG  
D-57399 Kirchhundem-Albaum  
Telefon: +49 27 23/771-0  
Fax: +49 27 23/771-177/178  
E-mail: [info@bals.com](mailto:info@bals.com)  
Internet: [www.bals.com](http://www.bals.com)

Technische Änderungen und Druckfehler vorbehalten