

**HEWI**

Le système architectural  
Het architectuursysteem

**NEWS**

# S 900



# Système 900

## Design universel

System 900  
Universal design

Notre société évolue et, avec elle, les exigences en matière d'architecture et de design de produits. HEWI relève ce défi depuis des décennies et développe des solutions qui placent toujours l'homme et ses besoins individuels au centre. Un design exceptionnel naît exclusivement de l'interaction avec une technique innovante. L'association de l'esthétique et de la fonction est fermement ancrée dans l'ADN de HEWI. Le Système 900 est la réponse aux exigences complexes des salles de bains sans obstacles. Les produits sont pensés jusque dans les moindres détails – ils convainquent par leur fonctionnalité, leur qualité durable, leur technique de montage intelligente et leur conception hygiénique. Le Système 900 allie un design puriste à une fonctionnalité élevée et à une profondeur de gamme unique.

La variante de design S 900 Q élargit le Système 900 et pose des accents modernes avec un langage des formes carré. Disponibles en acier inoxydable, en chrome et revêtus par poudre en blanc, noir et gris ainsi qu'avec une surface PVD, les nouveaux accessoires se combinent avec tous les produits du Système 900 et permettent une conception cohérente.

Le Système 900 répond aux exigences des types de bâtiments et des groupes d'utilisateurs les plus divers – que ce soit dans les hôpitaux ou les résidences pour personnes âgées, les bâtiments publics, les hôtels ou même à la maison

Onze samenleving verandert en daarmee ook de eisen aan architectuur en productontwerp. HEWI gaat deze uitdaging al tientallen jaren aan en ontwikkelt oplossingen waarbij de mens en zijn individuele behoeften altijd centraal staan. Uitzonderend design wordt uitsluitend gecreëerd in combinatie met innovatieve technologie. De combinatie van esthetiek en functie is stevig verankerd in het DNA van HEWI. System 900 is het antwoord op de complexe eisen van barrièrevrije badkamers. De producten zijn doordacht tot in het kleinste detail – ze maken indruk met hun functionaliteit, duurzame kwaliteit, slimme installatietechnologie en hygiënisch design. System 900 combineert puristisch design met hoge functionaliteit en een unieke assortimentsdiepte.

De designvariant S 900 Q breidt System 900 uit en zet moderne accenten met zijn vierkante designtaal. De nieuwe accessoires zijn verkrijgbaar in roestvrij staal, chroom en met poedercoating in wit, zwart en grijs en met een PVD-oppervlak. Ze kunnen worden gecombineerd met alle System 900-producten en zorgen voor een consistent design.

System 900 voldoet aan de eisen van de meest uiteenlopende soorten gebouwen en gebruikersgroepen – of het nu gaat om ziekenhuizen of bejaardentehuizen, openbare gebouwen, hotels of zelfs thuis.



Domaines d'application Toepassingen	4
Matériau et couleur Materiaal en kleur	6
Couleurs spéciales Speciale kleuren	8
<b>NOUVEAU</b>   Surface PVD <b>NIEUW</b>   PVD-oppervlak	12
Variante design Designvariant	16
Hotel Hotel	18
Public Public	30
Home Home	38
Professional Care Professional Care	48
Technique Techniek	66
Sélection de produits Productselectie	68
Contact et service Contact en service	76

## Domaines d'application

### Toepassingen

#### HOTEL

Les concepts hôteliers contemporains séduisent par un bel aménagement, créent une ambiance unique et répondent aux besoins individuels des clients. Le Système 900 offre un concept global cohérent pour les salles de bain haut de gamme des hôtels - des accessoires aux éléments de confort en passant par l'équipement adapté aux personnes handicapées, qui peut en outre être ajusté de manière flexible aux besoins du client.

Hedendaagse hotelconcepten maken zoveel indruk dankzij hun goede design. Dit creëert een aparte sfeer en komt tegemoet aan de individuele behoeften van de gasten. System 900 biedt een harmonieus totaalconcept voor hoogwaardige hotelbadkamers: van accessoires en comfortelementen tot barrièrevrije apparatuur die flexibel kan worden aangepast aan de behoeften van elke gast.

#### PUBLIC

Dans le domaine semi-public et public en particulier, l'équipement des bâtiments doit non seulement être centré sur le design, mais aussi sur la qualité durable, la robustesse et la fonctionnalité. Le Système 900 répond à ces exigences. Des matériaux choisis avec soin et une finition minutieuse permettent d'obtenir des produits de haute qualité qui résistent à une fréquence d'utilisation élevée durant plusieurs années.

Bij de inrichting van gebouwen, met name in de semi-openbare en openbare sector, ligt de nadruk niet alleen op het ontwerp, maar ook op duurzame kwaliteit, duurzaamheid en functionaliteit. System 900 voldoet volledig aan deze eisen. Zorgvuldig geselecteerde materialen die zorgvuldig verwerkt worden, resulteren in hoogwaardige producten die bestand zijn tegen jarenlang zeer frequent gebruik.



S 900 Q blanc mat | S 900 Q wit mat



S 900 Q noir mat | S 900 Q zwart mat



## HOME

La salle de bain est devenue une pièce centrale et très personnelle de la maison et son aménagement doit permettre une utilisation flexible adaptable à chaque personne. Le Système 900 offre sécurité et soutien et crée, en combinaison avec un excellent design, une ambiance de bien-être qui allie de manière unique fonctionnalité, confort et esthétique.

De badkamer heeft zich ontwikkeld tot een centrale, zeer persoonlijke ruimte in de woning. Het design van de badkamer moet een flexibel gebruik mogelijk maken dat individueel kan worden aangepast. HEWI's System 900 maakt veiligheid en ondersteuning mogelijk en creëert in combinatie met een uitstekend design een 'feel good' sfeer waarin functionaliteit, comfort en esthetiek op unieke wijze zijn geïntegreerd.

## PROFESSIONAL CARE

Avec le Système 900, l'aménagement accessible à tous devient facile à planifier. En tant que système, le S 900 tient particulièrement compte des exigences complexes du secteur Professional Care. Ce système convainc par sa fonctionnalité, sa conception particulièrement hygiénique et sa technique de montage ingénieuse.

Le Système 900 est conçu pour favoriser au mieux l'autonomie et la sécurité des patients. Le personnel soignant est ainsi moins sollicité. Le personnel de nettoyage a moins de travail grâce à des surfaces hygiéniques et faciles à entretenir. La grande diversité des matériaux permet de trouver des solutions pour les salles de bain des patients réguliers, les chambres d'hôpital privées et les résidences pour personnes âgées haut de gamme auprès d'un seul et même fournisseur.

System 900 maakt het eenvoudig om barrièrevrije voorzieningen te plannen. Het is ontworpen om speciaal rekening te houden met de complexe eisen binnen de professionele zorgsector. Het systeem biedt een indrukwekkende functionaliteit, een bijzonder hygiënisch design en een slimme installatietechniek.

System 900 is ontworpen om patiënten de best mogelijke mate van onafhankelijkheid en veiligheid te bieden. Hierdoor wordt het verplegend personeel minder belast. Schoonmaakpersoneel profiteert van de hygiënische oppervlakken die eenvoudig kunnen worden gereinigd. En een ruime keuze aan materialen betekent dat oplossingen voor reguliere patiëntenbadkamers, optionele dienstruimten en hoogwaardige seniorenwoningen bij één bron kunnen worden aangeschaft.



S 900 noir mat | S 900 zwart mat



S 900 gris foncé mat | S 900 donkergrijs mat

## Matériau et surface

### Materiaal en afwerking

Pour HEWI, un bon design signifie aussi offrir des options. Le Système 900 est disponible en acier inoxydable, en chrome et avec un revêtement par poudre avec une surface mate en blanc, noir ou gris. Une sélection de produits offrent en outre de nouvelles possibilités de conception avec une surface en PVD brillante ou brossée. Ce système peut ainsi être utilisé de manière polyvalente et permet de réaliser les concepts de design les plus divers. L'utilisation de matériaux de première qualité et les finitions soignées assurent la qualité exceptionnelle et durable du Système 900.

Tous les produits du Système 900 ont été conçus de manière à offrir un niveau d'hygiène maximal. C'est pourquoi seuls des matériaux faciles à entretenir sont utilisés. Ceux-ci présentent une surface particulièrement hygiénique et offrent en outre des propriétés de nettoyage optimales.

Voor HEWI betekent een goed ontwerp ook keuzemogelijkheden. Systeem 900 is in roestvrij staal, chroom of met een diepmatte poedercoating in het wit, zwart of grijs verkrijgbaar. Bepaalde producten bieden ook designmogelijkheden met een hoogglanzend of geborsteld PVD-oppervlak. Daardoor is het een veelzijdig systeem waarbij een brede waaier aan designconcepten mogelijk zijn. Het gebruik van premium materialen en de zorgvuldige verwerking ervan resulteren in de uitstekende, duurzame kwaliteit van Systeem 900.

Alle producten van systeem 900 zijn ontwikkeld met het oog op maximale hygiëne. Hiervoor worden alleen onderhoudsvriendelijke materialen gebruikt. Deze hebben een bijzonder hygiënisch oppervlak en optimale reinigingseigenschappen.



Acier inoxydable brossé mat (...XA)  
Roestvrij staal, mat geslepen (...XA)



Chrome (...40)  
Chroom (...40)

## Couleurs standards Standaardkleuren



Surface thermolaquée, blanc mat profond (...60 DX)  
Gepoedercoat, diepmat wit (...60 DX)



Surface thermolaquée, gris foncé nacré mat profond (...60 SC)  
Gepoedercoat, donkergrijs parelmoer diepmat (...60 SC)



Surface thermolaquée, noir mat profond (...60 DC)  
Gepoedercoat, diepmat zwart (...60 DC)

## Couleurs spéciales Speciale kleuren





La couleur est un élément essentiel de l'ADN d'HEWI. Elle permet des options de conception individuelles et d'affirmer un style. Avec le Système 900, HEWI offre la possibilité d'un aménagement cohérent dans le bâtiment.

Kleur is altijd een essentieel onderdeel geweest van het DNA van HEWI. Het maakt individuele vormgeving mogelijk en zorgt voor expressieve statements. Met System 900 biedt HEWI u de mogelijkheid van een consistent design in het hele gebouw.



**INSPIRATION : FADED CINDER ROSE**

Ce rose léger évoque des associations florales. La saturation discrète souligne la douceur de la couleur et rappelle la sensualité des roses.

Het zachte roze roept bloemige associaties op. De subtiele verzadiging onderstreept de zachtheid van de kleur en doet denken aan de sensualiteit van rozen.



## Couleurs spéciales

### Speciale kleuren

Les univers de couleurs HEWI offrent des options de conception individuelles avec plus de 4 500 couleurs. Quel que soit le concept de couleurs, les solutions du Système 900 peuvent être thermolaquées pour s'adapter à tout type d'espace.

Laissez-vous inspirer par nos couleurs préférées.

Met meer dan 4.500 kleuren biedt het kleurenspectrum van HEWI een breed scala aan individuele designmogelijkheden. Welk kleurenconcept u ook kiest, de System 900-oplossingen kunnen worden gepoedercoat zodat ze in elk interieur passen.

Laat u inspireren door onze favoriete kleuren.



#### INSPIRATION : SOOTHING CEDAR BROWN

Ce marron doux reflète les couleurs du bois de cèdre de haute qualité. Son aspect doux a un effet apaisant et crée une atmosphère confortable.

Dit zachte bruin weerspiegelt de kleuren van het hoogwaardige cederhout. Zijn zachte uitstraling heeft een rustgerend effect en zorgt voor een huiselijke sfeer.

**INSPIRATION :****SOMBER SAGE GREEN**

Un vert foncé, plein de profondeur et de complexité. Cette teinte naturelle rappelle les couleurs de la forêt. Sa base excitante est synonyme de vivacité.

Een sterke groene kleur vol diepte en veiligheid. Deze natuurlijke toon doet denken aan de kleuren van het bos. De spannende basis staat voor levendigheid.

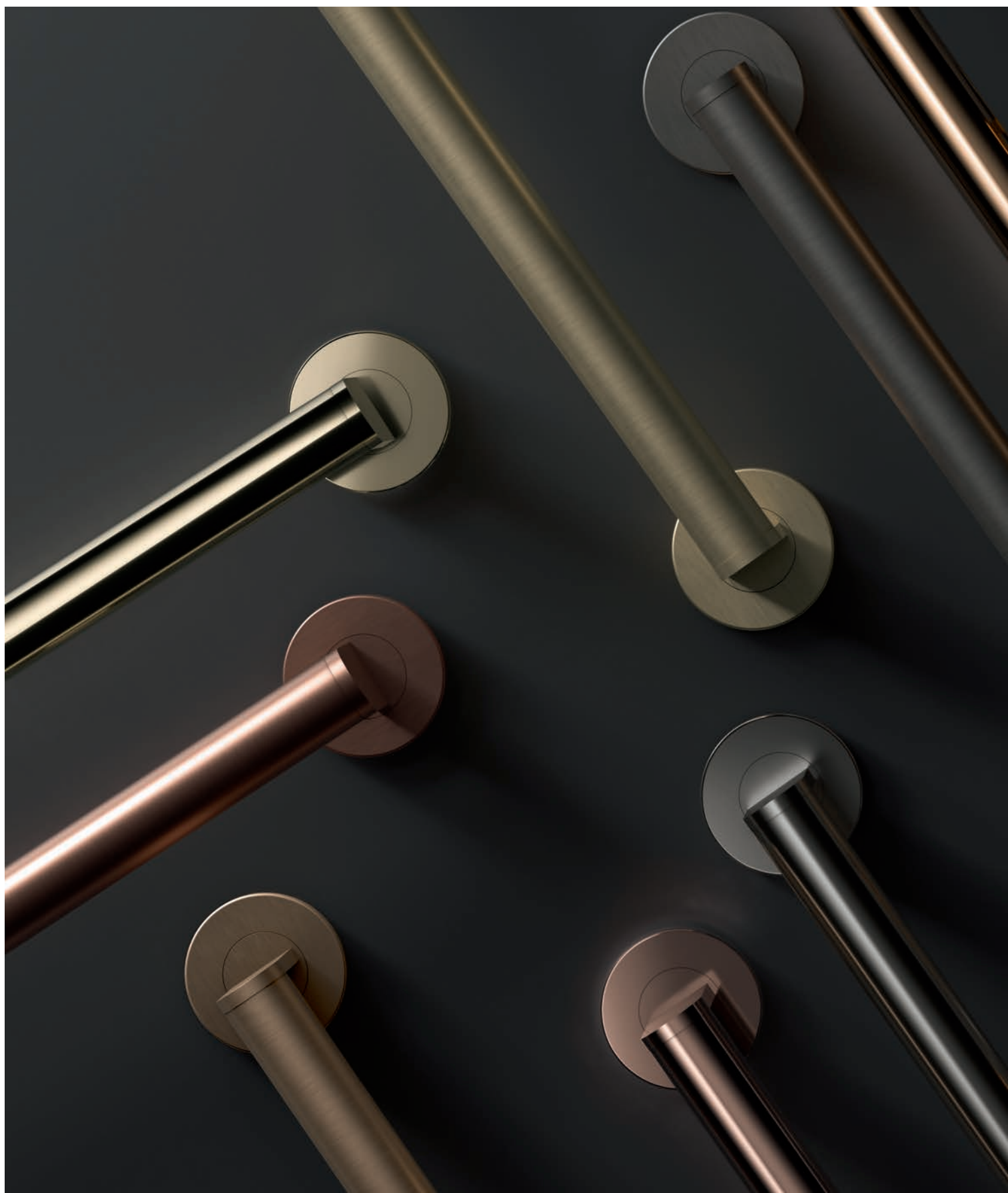
**INSPIRATION :****DARK BREEZE BLUE**

Un bleu fonc, un bleu clair. Il évoque l'immensité de l'océan et la légère brise de la mer et inspire le calme et la détente.

Een donker, een helder blauw. Doet denken aan de uitgestrektheid van de oceaan en de zachte bries van de zee, die rust en ontspanning uitstraalt.



Surface PVD  
PVD-oppervlak





Les surfaces en PVD séduisent par leur aspect luxueux et moderne et se distinguent par leur résistance aux rayures et leur dureté exceptionnelles. Grâce à leur résistance à la corrosion, elles assurent une protection durable et une longue durée de vie des produits.

PVD-oppervlakken maken indruk met hun elegante en moderne uitstraling en worden gekenmerkt door hun uitzonderlijke krasbestendigheid en hardheid. Dankzij hun corrosiebestendige eigenschappen bieden ze duurzaamheid en bescherming.



## Couleurs PVD

### PVD kleuren

Les surfaces en PVD de HEWI offrent la solution parfaite pour chaque concept d'espace ou de design. Avec quatre couleurs standard élégantes - laiton brossé, laiton brillant, nickel brossé et chrome noir brillant – elles répondent aux exigences les plus élevées en matière d'esthétique et de qualité.

Il est en outre possible de choisir parmi huit couleurs spéciales exclusives, disponibles sur demande.

De PVD-oppervlakken van HEWI bieden de perfecte oplossing voor elke ruimte of elk designconcept. Met vier elegante standaardkleuren – geborsteld messing, glanzend messing, geborsteld nikkel en glanzend zwart chroom – voldoen ze aan de hoogste normen op het gebied van esthetiek en kwaliteit.

Het is ook mogelijk om te kiezen uit acht exclusieve speciale kleuren, die op aanvraag verkrijgbaar zijn.



#### Laiton brossé | Geborsteld messing

Les surfaces en PVD sont parfaitement adaptées à une utilisation dans les hôtels. La résistance aux rayures et à la corrosion garantit une esthétique durable qui répond aux exigences élevées de l'hôtellerie.

De PVD-oppervlakken zijn perfect voor gebruik in hotels. De krasvaste en corrosiebestendige eigenschappen garanderen een duurzame esthetiek die voldoet aan de hoge eisen van de hotelsector.



**Chrome noir brillant**  
**Glanzend zwart chroom**  
 Dans le domaine public, la durabilité et la facilité d'entretien sont des facteurs décisifs. Les surfaces en PVD offrent une excellente solution pour les zones à forte fréquentation. In openbare ruimten zijn duurzaamheid en onderhoudsgemak doorslaggevende factoren. De PVD-oppervlakken bieden een uitstekende oplossing voor drukbezochte ruimtes.



**Laiton brillant**  
**Glanzend messing**  
 Les surfaces en PVD sont non seulement résistantes aux désinfectants, mais aussi au frottement. Ces caractéristiques les rendent parfaites pour une utilisation dans les hôpitaux, en particulier dans les chambres privées, où l'esthétique est aussi importante que la fonctionnalité. PVD-oppervlakken zijn niet alleen bestand tegen ontsmettingsmiddelen, maar ook tegen slijtage. Door deze eigenschappen zijn ze perfect voor gebruik in ziekenhuizen, vooral in de ruimte voor optionele diensten, waar functionaliteit en esthetiek even belangrijk zijn.



## Variante design Designvariant



La nouvelle variante design S 900 Q se caractérise par des formes carrées et un look moderne et intemporel. Les lignes épurées sont d'une grande élégance et mettent joliment en valeur les accessoires. Des rayons définis créent un toucher agréable et une légèreté visuelle et physique. Les nouveaux produits s'intègrent parfaitement dans le concept global du Système 900 et sont en phase avec le concept de système HEWI.

Disponibles en acier inoxydable, en chrome et avec un revêtement par poudre en blanc, noir et gris, ainsi qu'avec une surface en PVD, les accessoires permettent un aménagement cohérent des espaces sanitaires. Ces produits sont pensés jusque dans les moindres détails et séduisent non seulement par leur qualité durable, leur technique de montage simple et leur conception hygiénique, mais aussi par des détails fonctionnels, comme la tablette sur le distributeur de papier WC. La variante design répond aux exigences des bâtiments publics, des hôtels ainsi que des salles de bain privées. Elle convient également à différents domaines d'utilisation dans les bâtiments dédiés à la santé.



Tablette avec distributeur de savon  
Planchet met zeepdispenser



Porte-serviettes de bain  
Badhanddoekhouder



Distributeur de papier WC et ensemble de brosse de WC  
Toiletrolhouder en wc-borstelgarnituur

De nieuwe S 900 Q designvariant wordt gekenmerkt door vierkante vormen en een moderne, tijdloze uitstraling. De heldere lijnen tonen attitude en zetten alle accessoires vakkundig in scène. Gedefinieerde stralen zorgen voor een aangenaam gevoel en een zowel visuele als fysieke lichtheid. De nieuwe producten passen compromisloos in het totaalconcept en combineren perfect met HEWI's System 900 wat betreft systeemidee.

De accessoires zijn verkrijgbaar in roestvrij staal, chroom en met poedercoating in het wit, zwart en grijs evenals met een PVD-oppervlak. Zo zorgen ze voor een uniform design in de sanitaire ruimte. De producten zijn tot in het kleinste detail doordacht en overtuigen niet alleen door hun duurzame kwaliteit, eenvoudige installatietechniek en hygiënisch design, maar ook door functionele details zoals een plankje op de toiletrolhouder. De designvariant voldoet aan de eisen voor openbare gebouwen, hotels en particuliere badkamers. Hij is ook geschikt voor diverse toepassingen in gebouwen in de gezondheidszorg.



Hotel  
Hotel









## Un concept global cohérent

### Harmonieus totaalconcept

Un concept d'hôtel cohérent séduit vos clients. Le Système 900 allie la fonctionnalité et l'excellence du design à une qualité durable, et crée une valeur ajoutée pour vos clients grâce à des solutions cohérentes allant des accessoires aux produits de confort en passant par les équipements adaptés aux personnes handicapées.

Les formes carrées et rondes ainsi que la diversité unique des surfaces offrent une grande liberté de conception et la possibilité de créer une ambiance de bien-être pour vos clients.

La variante design S 900 Q comprend un grand nombre d'accessoires utiles. Du distributeur de savon au crochet, en passant par l'ensemble de brosse de WC et le porte-serviettes de bain, la variante design offre un assortiment cohérent.

Een harmonieus hotelconcept inspireert uw gasten. System 900 combineert functionaliteit en uitstekend design met bestendige, duurzame kwaliteit en creëert samen met consistente oplossingen van accessoires tot comfortproducten en barrièrevrije elementen een grotere meerwaarde voor uw gasten.

De vierkante en ronde designtaal en de unieke verscheidenheid aan oppervlakken bieden designvrijheid en de mogelijkheid om een stijlvolle en functionele 'feel good' sfeer voor uw gasten te creëren.

De designvariant S 900 Q omvat een groot aantal nuttige accessoires. Van de zeepdispenser en haakjes tot het wc-borstelgarnituur en het badhanddoekhouder biedt deze designvariant een consistent gevoel in het hele assortiment.



## Design universel dans les salles de bain d'hôtel Universeel design in hotelbadkamers



Vos chambres d'hôtel doivent être aussi individuelles que vos clients. HEWI vous offre la possibilité d'adapter vos salles de bain de manière flexible aux besoins de chaque utilisateur. Si un client a besoin d'aide, les sièges de douche mobiles, les barres d'appui relevables et les barres de maintien s'intègrent rapidement et facilement dans la pièce. Notre technique de fixation éprouvée est facile à utiliser et ne nécessite aucun outil.

Le personnel peut installer rapidement et facilement les barres d'appui mobiles et les sièges de douche, et bien sûr aussi les retirer. Lorsqu'ils ne sont plus nécessaires, un ache discret recouvre la plaque de montage fixe.



Uw hotelkamers moeten net zo individueel zijn als uw gasten. HEWI biedt u de mogelijkheid om uw badruimten flexibel aan te passen aan de behoeften van de individuele gebruiker. Als een gast ondersteuning nodig heeft, kunnen de mobiele douchezitjes, opklapbare steunen en wandsteunen snel en gemakkelijk in de ruimte worden geïntegreerd. Onze beproefde bevestigings-technologie is gemakkelijk te gebruiken zonder gereedschap.

Huishoudelijk personeel kan de mobiele opklapbare steunen en douchezitjes snel en eenvoudig toevoegen en natuurlijk later weer verwijderen. Wanneer ze niet langer nodig zijn, verbergt een discrete kap de geïnstalleerde, vaste montageplaat.



# Concevoir le confort

## Comfort ontwerpen





Une salle de bain parfaitement adaptée aux besoins individuels de chaque client de l'hôtel permet à vos clients de se sentir bien.

Een badkamer die optimaal is aangepast aan de individuele behoeften van uw hotelgast creëert de essentiële elementen voor uw gast om zich comfortabel en op zijn/haar gemak te voelen.



# Design et fonction

## Design en functie







Distributeur de savon et crochets  
Zeeppdispenser en haaken



Poignée de maintien  
Handgreep



Distributeur de papier WC et ensemble de brosse WC  
Toiletrolhouder en wc-borstelgarnitur

Le Système 900 comprend un grand nombre d'accessoires. Du distributeur de savon à la barre de maintien, en passant par l'ensemble de brosse WC, le Système 900 propose une gamme de produits unique et cohérente qui répond à tous les souhaits.

Les propriétés de résistance aux rayures et à la corrosion des surfaces en PVD garantissent une esthétique durable et un nettoyage facile. Les surfaces en PVD peuvent être combinées avec des inserts en polyamide.

Systeem 900 omvat een groot aantal accessoires. Van de zeeppdispenser en handgreep tot de wc-borstelgarnitur, Systeem 900 biedt u een uniek, geïntegreerd systeem dat niets te wensen overlaat.

De krasvaste en corrosiebestendige eigenschappen van de PVD-oppervlakken garanderen een duurzame esthetiek en eenvoudige reiniging. De PVD-oppervlakken kunnen worden gecombineerd met polyamide inzetstukken.



## Solutions mobiles

### Mobiele oplossingen



L'espace sanitaire peut être adapté de manière flexible aux besoins et aux capacités personnelles de l'utilisateur grâce aux solutions mobiles. Elles offrent la même fonctionnalité que les sièges de douche, les barres d'appui relevables ou les barres de maintien fixes. Le siège de douche mobile est disponible en deux tailles. La barre d'appui relevable mobile est disponible en version Mono et Duo.

Sanitaire ruimten kunnen flexibel worden aangepast aan de behoeften en persoonlijke mogelijkheden van de gebruiker dankzij het gebruik van mobiele oplossingen. Ze bieden dezelfde functionaliteit als vast ingebouwde douchezitjes, opklapbare steunen of wandsteunen. Het mobiele douchezitje is verkrijgbaar in twee maten. De mobiele opklapbare steun is verkrijgbaar als mono- of duorailversie.



Grâce au montage sans outil, le personnel de nettoyage peut monter ou démonter le siège de douche mobile, la barre d'appui relevable ou la barre de maintien en un tour de main si nécessaire. Lorsque le support n'est plus nécessaire, la plaque de montage peut être dissimulée derrière un cache discret.

Dankzij het gereedschapsloze montagesysteem van HEWI kan het schoonmaakpersoneel het mobiele douchezitje of de opklapbare steunreep naar behoefte in een paar stappen bevestigen of verwijderen. Wanneer het steunelement niet langer nodig is, kan de montageplaat worden verborgen achter een discrete afdekking.

Public  
Public







## Qualité durable

### Duurzame kwaliteit

Les sanitaires dans les espaces publics et semi-publics doivent refléter le caractère du bâtiment avec un design représentatif. D'autres aspects importants lors de la planification et de la réalisation sont l'atmosphère, le bien-être des utilisateurs ainsi que la rentabilité et la durabilité. Le Système 900 répond parfaitement à ces exigences et convainc par des produits durables et une profondeur d'assortiment unique. Le principe modulaire permet des planifications personnalisées – qu'il s'agisse d'installations sanitaires dans des salles d'événements, de l'aménagement de bureaux représentatifs ou de l'équipement d'espaces sanitaires conformes aux normes et accessibles à tous.

Adaptée aux systèmes de distributeurs du Système 900, la variante design S 900 Q reprend la forme de base carrée et permet un aménagement cohérent et clair de l'espace dans les zones très fréquentées. Les systèmes de distributeurs et les accessoires sont parfaitement complétés par les lavabos HEWI, les systèmes de robinets, les miroirs et les ferrures de bâtiments de la série 270.

Sanitaire ruimtes in openbare en semi-openbare ruimtes moeten het karakter van het pand weerspiegelen met een representatief design. Andere belangrijke aspecten bij planning en realisatie zijn sfeer en gebruikerswelzijn, alsmede economie en duurzaamheid. System 900 voldoet optimaal aan deze eisen met overtuigend duurzame producten en een uniek uitgebreid assortiment. Het modulaire principe maakt individuele planning mogelijk, of het nu gaat om sanitaire voorzieningen op evenementenlocaties, het design van prestigieuze kantoren of de inrichting van barrièrevrije sanitaire ruimtes die aan de norm voldoen.

Passend bij de System 900 dispensersystemen neemt de designvariant S 900 Q de oorspronkelijke vierkante vorm over en maakt een consequente en heldere ruimte-indeling in drukbezochte ruimtes mogelijk. De dispensersystemen en accessoires worden perfect aangevuld met HEWI wastafels, systeemkranen, spiegels en serie 270-beslagen die geschikt zijn voor commerciële gebouwen.





Immeubles de bureaux et de commerces  
Kantoorgebouwen en commerciële gebouwen





Le Système 900 répond de manière optimale aux exigences des espaces sanitaires publics et convainc par des produits durables et une profondeur d'assortiment unique.

HEWI's System 900 voldoet aan de eisen voor optimale openbare sanitaire ruimten en levert verder overtuigend bewijs met zijn duurzame producten en een uniek uitgebreid assortiment.



# L'hygiène avec style

## Hygiëne met stijl







Avec les distributeurs du Système 900, HEWI offre différentes options de conception et permet une mise en œuvre esthétique des mesures sanitaires partout où elles sont nécessaires. La gamme design d'HEWI est disponible en acier inoxydable avec une surface mate en blanc, en noir ou en gris et est aussi disponible dans la couleur de votre choix. Les nouveaux distributeurs de produit désinfectant peuvent être combinés avec d'autres solutions sanitaires d'HEWI. Des distributeurs de savon et des distributeurs d'essuie-mains en papier ainsi que des poubelles sont disponibles dans le même design.

Les modèles de distributeurs HEWI du Système 900 sont disponibles en version manuelle et électronique. La version avec capteur permet aux utilisateurs de se désinfecter les mains sans toucher le distributeur. Lorsque le capteur intégré est activé, la zone de désinfection s'allume, ce qui facilite une utilisation intuitive. La distribution du produit s'effectue sous forme de spray et permet une meilleure répartition sur la peau. Le pré réglage de la quantité de sortie est particulièrement économe en ressources. Elle permet de lutter contre une consommation élevée de désinfectants.



HEWI biedt met de dispensers van System 900 verschillende designmogelijkheden en maakt het mogelijk hygiëne maatregelen esthetisch toe te passen waar ze ook nodig zijn. De HEWI designlijn is verkrijgbaar in roestvrij staal met een mat oppervlak in wit, zwart of grijs en in de individuele kleur van uw keuze. De desinfectiemiddeldispensers kunnen worden gecombineerd met andere sanitaire oplossingen van HEWI. Verkrijgbaar zijn dispensers voor papieren handdoeken en afvallemmers in de respectieve designtaal.

De HEWI System 900 dispensermodellen zijn zowel handmatig als elektronisch verkrijgbaar. Het zintuiglijke ontwerp stelt gebruikers in staat hun handen te desinfecteren zonder ze aan te raken. Wanneer het ingebouwde sensorsysteem wordt geactiveerd, licht het desinfectiegebied op en wordt intuïtieve bediening ondersteund. Het desinfectiemiddel wordt in sprayvorm toegediend en kan zo beter over de huid worden verdeeld. De uitvoerhoeveelheid is van tevoren ingesteld en is daardoor bijzonder economisch doordat hoog verbruik voorkomt.

Home  
Home









## Allier confort et esthétique

### Comfort en esthetiek combineren

Le logement sous toutes ses formes évolue. La sécurité et le sentiment de bien-être gagnent en importance. Des solutions individuelles, parfaitement adaptées aux différents besoins des personnes, des matériaux de première qualité et élégants et un design de produit réduit à l'essentiel et intemporel gagnent en importance dans la planification et l'équipement des salles de bain privées.

Le Système 900 répond à toutes ces exigences, permet d'affirmer un style et inclut bien évidemment l'ergonomie et la fonctionnalité. La profondeur unique de l'assortiment et la diversité des matériaux et des surfaces offrent des possibilités de conception presque illimitées. Le Système 900 offre des solutions pour toutes les zones de la salle de bain, que ce soit au niveau du lavabo, des toilettes ou de la douche. Outre les accessoires sanitaires, ce système comprend également des produits de confort et des équipements adaptés aux personnes handicapées qui permettent aux personnes d'être autonomes et qui assurent leur sécurité sans pour autant renoncer à l'exigence esthétique.

Onze manier van leven verandert voortdurend. Veiligheid en een gevoel van welzijn worden steeds belangrijker. Individuele oplossingen, precies afgestemd op de individuele eisen en verschillende behoeften van mensen, met gebruikmaking van authentieke, eerlijke materialen en een tijdloos, gereduceerd productdesign worden steeds belangrijker bij de planning en inrichting van privébadkamers.

System 900 combineert al deze eisen, inclusief de mogelijkheid om vakkundig accenten te leggen, waarbij ergonomie en functionaliteit natuurlijk een rol spelen. Een uniek productassortiment en een gevarieerd aanbod aan materiaal en oppervlakken zorgen voor vrijwel onbeperkte mogelijkheden voor design. System 900 biedt oplossingen voor alle delen van de badkamer – bij de wastafel, het toilet of in de douche. Naast sanitaire accessoires omvat het systeem ook comfortproducten en barrière-vrije elementen die onafhankelijkheid mogelijk maken en veiligheid bieden zonder dat dit ten koste gaat van comfort of esthetiek.



## Conception cohérente Consistent design





Les solutions complètes d'HEWI offrent sécurité et soutien et créent, en combinaison avec un excellent design, une ambiance de bien-être qui allie de manière unique fonctionnalité, confort et esthétique.

HEWI Systemoplossingen bieden veiligheid en ondersteuning en zorgen in combinatie met een uitstekend design voor een 'feel good' sfeer waarin functionaliteit, comfort en esthetiek op unieke wijze worden gecombineerd.





## Famille de sièges Re Re-zitfamilie





Design, esthétique et recyclat post-industriel :

La famille de sièges Re développée par HEWI est incarnée ce qui se fait de mieux en matière d'écoconception.

Design, esthetiek en post-industrieel recyclaat:

de Re-zitfamilie van HEWI is een krachtig statement voor het beste eco-design.





L'écoconception parfaite  
Ecodesign in perfectie







La nouvelle famille de sièges Re de la marque HEWI se compose de trois tabourets et de deux chaises de salle de bain et est fabriquée à partir d'un recyclat post-industriels, qui proviennent en partie de la société HEWI elle-même ainsi que d'un producteur établi dans la région. Dans les couleurs proches de la nature vert forêt et gris granit foncé, ces sièges présentent un look et un toucher intéressants et vivants et offrent le choix entre une structure noire ou chromée.

Grâce au mélange de polypropylène recyclé et de polyamide recyclé, les surfaces légèrement chinées avec leurs motifs uniques et les touches de couleur qui transparaissent donnent à ces produits un aspect vivant et original. L'utilisation de matériaux recyclés permet non seulement de réduire les déchets plastiques, mais aussi de faire de chaque assise et de chaque accoudoir une pièce unique.

De nieuwe Re-Sitzfamilie van HEWI bestaat uit drie zitkrukjes en twee badstoeltjes en is gemaakt van post-industrieel gerecycled materiaal, deels afkomstig van HEWI zelf en deels van een regionale producent. In de natuurlijke kleuren bosgroen en donker granietgrijs bieden ze zowel haptisch als visueel een unieke en levendige "look & feel" evenals de keuze tussen een zwart en een chromen frame.

De materiaalmix van gerecycled polypropyleen en gerecycled polyamide geeft de licht gevlekte oppervlakken een levendige en individuele uitstraling met hun unieke patronen en doorschijnende kleurstippen. Het gebruik van gerecycled materiaal vermindert niet alleen plastic afval, maar maakt ook elke zitting en armleuning uniek.

# Professional Care Professional Care







## Priorité aux personnes

### De mens staat centraal

Faciliter la vie des gens avec des concepts adaptables individuellement qui assurent l'autonomie et la sécurité des personnes, voilà ce qui nous motive.

Le Système 900 convient aussi bien aux personnes nécessitant des soins et qu'aux soignants. Les produits sont conçus pour soutenir et donner un appui afin de favoriser l'autonomie des personnes et de soulager le personnel soignant. Le Système 900 comprend des solutions pour toutes les zones de l'espace sanitaire – que ce soit au niveau du lavabo, des toilettes ou de la douche. Le personnel de nettoyage a moins de travail grâce à des surfaces hygiéniques et faciles à entretenir.

La structure modulaire du Système 900 permet de nombreuses combinaisons. Le Système 900 permet un aménagement de la salle de bain parfaitement adapté aux besoins de chaque utilisateur. Les fonctions des produits sont parfaitement adaptées au domaine d'application Professional Care.

Les produits préconfigurés évitent d'avoir à ajouter ultérieurement d'autres fonctionnalités. Le Système 900, vous permet d'obtenir la solution adéquate sans équipement ultérieur, une solution qui est directement et parfaitement adaptée aux exigences spécifiques. La barre d'appui relevable est par exemple disponible en différentes configurations – de la barre d'appui minimaliste Mono à la barre d'appui relevable Duo entièrement équipées avec un distributeur de papier toilette et déclenchement de la chasse d'eau par radio.

Het leven van mensen vergemakkelijken met individueel aanpasbare concepten die onafhankelijkheid mogelijk maken en zekerheid bieden, is onze stimulans. Wij bieden u individuele oplossingen volgens de hoogste designnormen, die precies op uw persoonlijke wensen kunnen worden afgestemd.

System 900 richt zich zowel op de zorgbehoevende als op zijn/haar verzorger. Onze producten zijn ontworpen om ondersteuning te bieden om de onafhankelijkheid te vergroten en de last voor zorgverleners te verminderen. System 900 omvat oplossingen voor alle delen van de sanitaire ruimte, of het nu gaat om de wastafel, het toilet of de douche. Schoonmaakpersoneel profiteert van de hygiënische oppervlakken die eenvoudig kunnen worden gereinigd.

Het modulaire ontwerp van System 900 maakt veelzijdige combinatiemogelijkheden mogelijk. Met System 900 kunnen badkamers worden gecreëerd die optimaal zijn afgestemd op de behoeften van de gebruikers. De productfuncties zijn perfect afgestemd op het gebied van professionele zorg.

Dankzij de vooraf geconfigureerde producten is het niet nodig om later afzonderlijke productfuncties toe te voegen. Met System 900 krijgt u de juiste oplossing direct en optimaal afgestemd op uw specifieke eisen, zonder aanpassingen achteraf. Zo is de opklapbare draagrail verkrijgbaar in verschillende configuraties – van de minimalistische mono opklapbare steun tot de volledig uitgeruste duo opklapbare steun met wc-rolhouder en radiobestuurde wc-spoeling.





Design cohérent  
Consistent design



Chez HEWI, les fonctions intelligentes et le design cohérent forment un tout. Chez HEWI, les aspects de confort et d'accessibilité sont intégrés dans chaque système, ce qui permet une utilisation intergénérationnelle.

Intelligente functionaliteit en consistent design vormen bij HEWI één geheel. Comfortaspecten en barrièrevrijheid zijn bij HEWI in elk systeem geïntegreerd, zodat de producten generatieslang kunnen worden gebruikt.

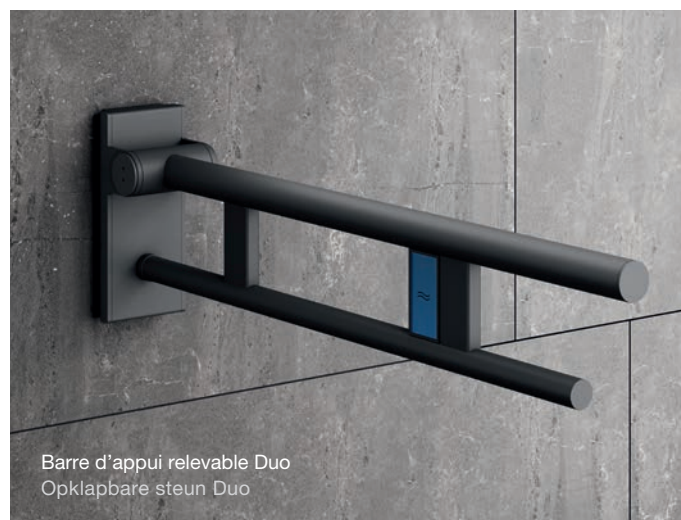




Permettre l'autonomie  
Zelfstandigheid mogelijk maken







Le système de lavabo modulaire dispose de fonctions supplémentaires adaptatives et permet d'intégrer des possibilités de maintien et des systèmes de rangement supplémentaires directement sur le lavabo. Les lavabos offrent une sécurité et permettent de ranger tous les accessoires de toilette à portée de main. Le système de tablette pratique peut également être fixé au mur et offre ainsi une fonctionnalité extensible. Les ensembles de profilés pour lavabo assortis au Système 900 sont disponibles avec une surface thermolaquée en blanc, noir et gris.

Grâce au thermolaquage spécial, nous conférons au Système 900 une finition incomparable. Outre son aspect très esthétique, la surface thermolaquée offre une protection maximale contre la corrosion et convient donc parfaitement à une utilisation dans les espaces sanitaires. Associé à des propriétés hygiéniques optimales, à une résistance aux produits nettoyants et à une finition particulièrement minutieuse, le Système 900 répond aux exigences les plus complexes.

Het modulaire wastafelsysteem heeft adaptieve functies en maakt de integratie van extra vasthoud- en opbergmogelijkheden direct bij de wastafel mogelijk. De wastafels bieden veiligheid en zorgen ervoor dat alle badkamerspullen binnen handbereik zijn. Het praktische opbergsysteem is ook geschikt voor wandmontage en biedt daardoor uitbreidbare functionaliteit. De wastafelsets passen bij System 900, met gepoedercoat wit, zwart en grijs.

De speciale poedercoating geeft System 900 een onvergelijkbare afwerking. Poedercoating ziet er niet alleen uitstekend uit, maar biedt ook een maximale bescherming tegen corrosie en is daarom perfect geschikt voor gebruik in sanitaire ruimten. In combinatie met de optimale hygiënische eigenschappen, de weerstand tegen agressieve reinigingsmiddelen en de bijzonder nauwkeurige afwerking voldoet System 900 zelfs aan de hoogste eisen.

Élégance fonctionnelle  
Functionele elegantie







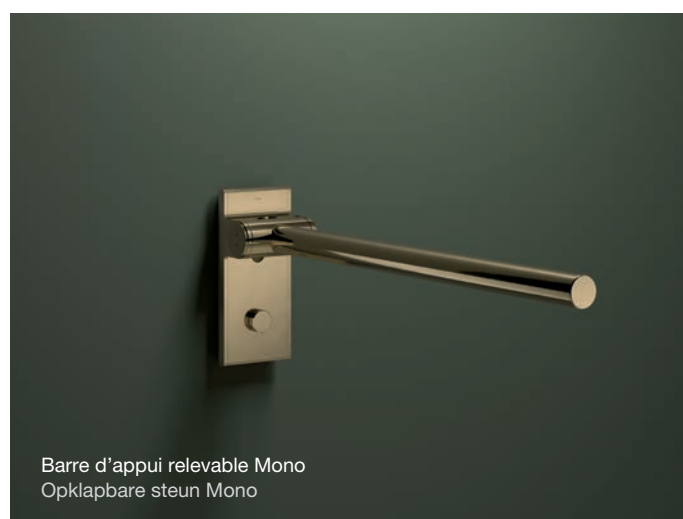
Les surfaces en PVD offrent de nombreux avantages et des propriétés qui en font un choix de premier ordre pour, par exemple, les chambres privées dans les hôpitaux. Grâce à la brillance exceptionnelle des couleurs, elles assurent un aspect élégant, complété par une grande résistance aux rayures et aux produits de nettoyage. Ce revêtement durable et solide est également résistant à la corrosion et est idéal pour les environnements humides. La multitude de couleurs et de structures de surface offre de nombreuses possibilités de conception.

PVD-oppervlakken bieden tal van voordelen en eigenschappen waardoor ze een uitstekende keuze zijn voor bijv. de ruimte voor optionele diensten in ziekenhuizen. Met hun uitzonderlijke kleurenpracht zorgen ze voor een verfijnde look die wordt aangevuld met een hoge weerstand tegen krassen en reinigingsmiddelen. De duurzame en robuuste coating is ook corrosiebestendig en ideaal voor vochtige omgevingen. Dankzij een brede waaier aan kleuren en oppervlaktetexturen zijn er veel keuzemogelijkheden beschikbaar.



Exclusivité  
Exclusiviteit





Dans le domaine médical, l'hygiène et la durabilité sont essentielles. Les surfaces en PVD offrent une solution idéale, car elles sont résistantes aux désinfectants tout en présentant une grande résistance au frottement. Ces caractéristiques les rendent parfaites pour une utilisation dans les hôpitaux, en particulier dans les chambres privées, qui doivent être aussi esthétiques que fonctionnelles. Les patients et les visiteurs peuvent ainsi se sentir à l'aise dans un environnement agréable et rassurant, tout en bénéficiant d'une hygiène irréprochable.

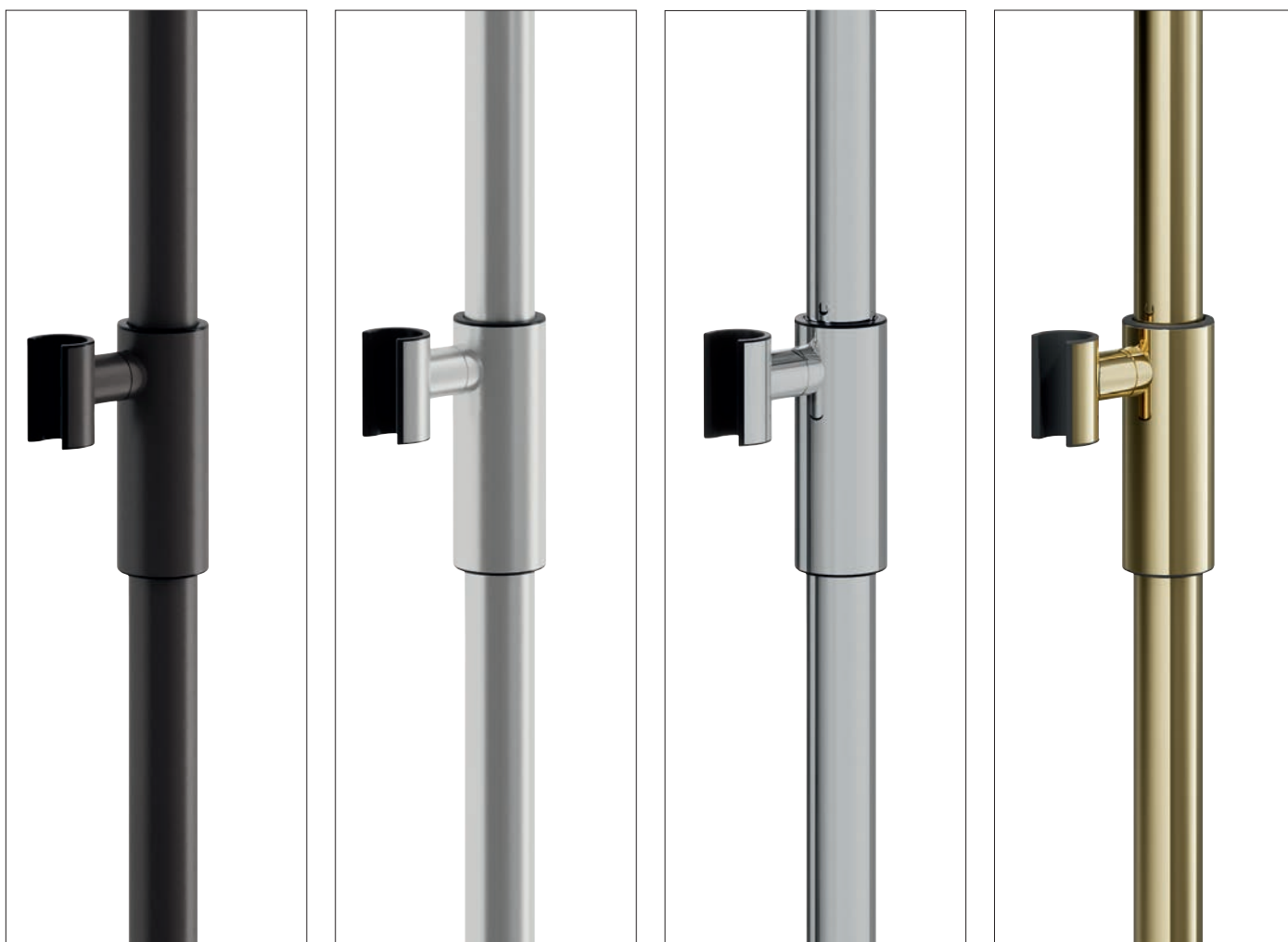
Hygiëne en duurzaamheid zijn essentieel in de medische sector. PVD-oppervlakken bieden een ideale oplossing omdat ze bestand zijn tegen ontsmettingsmiddelen en ook zeer slijtvast zijn. Dankzij deze eigenschappen zijn ze perfect voor gebruik in ziekenhuizen, vooral in ruimtes voor optionele diensten waar zowel functionaliteit als esthetiek belangrijk zijn. Patiënten en bezoekers kunnen zich op hun gemak voelen in een aangename, rustgevende en tegelijkertijd hygiënisch perfecte omgeving.

# Coulisseau de douche magnétique

## Magnetische douchehouder







Le coulisseau de douche magnétique breveté HEWI respecte la philosophie du design universel. Le réglage simple et facile de la hauteur par glissement du coulisseau de douche grâce à la fonction magnétique, la commande intuitive à une seule main, le support conique rotatif en continu ainsi que l'absence de boutons-poussoirs et de boutons rotatifs habituellement très répandus, sont caractéristiques du nouveau coulisseau de douche magnétique. Ce produit peut donc être utilisé sans effort y compris par des personnes avec des difficultés motrices. Peu importe que les mains soient mouillées, car le mécanisme de serrage traditionnel a été remplacé par le nouveau principe magnétique, ce qui évite de devoir exercer une pression lors du réglage du coulisseau de douche. L'absence quasi totale de forces mécaniques appliquées sur le produit réduit l'usure à un minimum.

En acier inoxydable, en chrome et avec un revêtement par poudre en blanc, noir et gris ainsi qu'avec une surface en PVD, le coulisseau de douche suit le design minimaliste, de haute qualité et intemporel qui caractérise toutes les séries de produits HEWI et constitue un élément supplémentaire dans l'offre variée des solutions accessibles à tous

De gepatenteerde magnetische douchekophouder volgt de filosofie van universeel design. Kenmerkend voor de nieuwe magnetische douchekophouder zijn de eenvoudige en makkelijke hoogteverstelling door de douchekophouder te verschuiven door de magneetfunctie, de intuïtieve eenhandsbediening, de traploos draaibare kegelhouder en het ontbreken van de veelgebruikte drukknoopp en draaiknoopp. Dit betekent dat het product moeiteloos gebruikt kan worden, zelfs met motorische beperkingen. Natte handen zijn niet langer een probleem bij het bedienen van het product, omdat het traditionele klemmechanisme is vervangen door het innovatieve magnetische principe, waardoor het niet langer nodig is om druk uit te oefenen bij het verstellen van de douchekophouder. Omdat er vrijwel geen mechanische krachten op het product worden uitgeoefend, wordt slijtage tot een minimum beperkt.

Verkrijgbaar in roestvrij staal, chroom of met een poedercoating in het wit, zwart en grijs of met een PVD-oppervlak. De douchekophouder volgt het minimalistische, hoogwaardige en tijdloze design dat kenmerkend is voor alle HEWI series en vormt een verder onderdeel van het uitgebreide assortiment aan barrièrevrije oplossingen.

# Conception différenciée

## Differentiërend design





Avec ses multiples surfaces, le Système 900 offre une option de conception différenciée. Si la variante en acier inoxydable est utilisée dans les chambres de patients normales, la version avec revêtement par poudre, polie miroir ou en PVD permet de différencier les chambres privées dans les hôpitaux.

Outre les aspects liés au design et à l'utilisation sûre des produits, le confort a également été pris en compte lors de leur conception. Ainsi, les systèmes de maintien sont non seulement extrêmement résistants, mais leur diamètre est également parfaitement adapté à la main humaine, ce qui permet de les saisir en toute sécurité. De plus, le design en tube rond du Système 900 offre une sensation de préhension particulièrement agréable. La conception ergonomique des sièges de douche favorise une assise stable. La surface agréable de l'assise, qui est antidérapante même lorsqu'elle est mouillée, est particulièrement confortable. Une fixation fiable et une construction solide augmentent encore la sécurité.

Le Système 900 convainc par sa qualité certifiée. Les produits utilisés dans le secteur des soins doivent non seulement résister aux produits nettoyants, mais aussi être insensibles aux produits de traitement des plaies et aux désinfectants. C'est pourquoi les assises et les dossiers des sièges de douche du Système 900 par exemple sont fabriqués en thermoplastique (polypropylène). Cela permet de garantir que la surface ne décolore pas ou ne s'altère pas.

Met zijn brede waaier aan oppervlakken biedt System 900 een verscheidenheid aan ontwerpmogelijkheden. De roestvrijstalen versie wordt gebruikt in de standaard patiëntenkamer en het gepoedercoate, spiegelgepolijste of PVD-gecoate oppervlak wordt gebruikt in de ruimte voor optionele diensten.

Naast designaspecten en een veilig gebruik van de producten waren ook comfort en gemak een prioriteit tijdens de productontwikkeling. De draagsystemen zijn niet alleen uiterst veerkrachtig, maar hun doorsnede is optimaal afgestemd op de menselijke hand, waardoor ze veiliger vastgepakt kunnen worden. Bovendien biedt het ronde buisontwerp van System 900 een bijzonder aangename grip. Het ergonomische ontwerp van de douchestoelen bevordert stabiel zitten. Het zitvlak, dat ook nat slipvast is, is bijzonder comfortabel om op te zitten. Een betrouwbare bevestiging en een stabiel design verhogen de veiligheid.

System 900 onderscheidt zich door zijn gecertificeerde kwaliteit. Producten die in de zorgsector worden gebruikt, moeten niet alleen bestand zijn tegen agressieve schoonmaakmiddelen, maar ook tegen wondbehandelingsmiddelen en bijtende ontsmettingsmiddelen. Daarom zijn de zitvlakken en rugleuningen van de System 900 douchezitjes gemaakt van thermoplast (polypropyleen) waardoor het oppervlak niet verkleurt of verandert na verloop van tijd.



## Soutien Ondersteuning



Siège relevable  
Opklapbaar zitje

### Un maintien sûr

La sécurité, l'autonomie et le confort d'utilisation sont des facteurs décisifs dans le domaine Professional Care. Le personnel soignant est énormément soulagé lorsque les patients peuvent être autonomes. Le Système 900 est conçu pour aider les personnes à mobilité réduite. La diversité des variantes de sièges de douche permet de trouver une solution parfaitement adaptée à chaque situation. Il existe des sièges de douche fixes, des sièges suspendus ou des solutions mobiles. Ces sièges se replient contre le mur de manière compacte. Le siège suspendu est particulièrement léger ; il pèse moins de 9 kg et est donc facile à porter sans grand effort. La surface agréable et antidérapante ainsi que l'assise légèrement moulée et le dossier ergonomique garantissent une assise confortable et sûre.

### Veilige houvast

Veiligheid, onafhankelijkheid en gebruiksgemak zijn doorslaggevende factoren in de professionele zorgsector. Zorgverleners zijn enorm geholpen wanneer patiënten de mogelijkheid hebben om zelfstandig te handelen. System 900 is ontworpen om mensen met beperkte mobiliteit te ondersteunen. De ruime keuze aan douchezitjes maakt een oplossing op maat mogelijk. Permanent geïnstalleerde douchezitjes, inhangzitjes of mobiele oplossingen zijn allemaal verkrijgbaar. Ze kunnen tegen de muur worden geklapt om ruimte te besparen. De hangstoel is bijzonder licht; hij weegt minder dan 9 kg en kan dus gemakkelijk worden gedragen. Het aangename, antislipzitvlak en de ergonomisch gevormde rugleuning zorgen voor een comfortabel, veilig en zeker gevoel tijdens het zitten.



Barre de maintien pour douche  
Douchewandleuning

#### Solutions sur mesure | Op maat gemaakte oplossingen

Dans les salles de bain existantes, il est souvent difficile d'obtenir une solution optimale avec des produits standards. Les saillies dans les murs, les petites pièces ou une disposition défavorable de l'espace requièrent une planification individuelle et des produits sur mesure. Le Système 900 propose des systèmes de d'appui et de barres sur mesure en acier inoxydable brossé mat, qui s'adaptent parfaitement à l'architecture existante. Les produits sur mesure sont disponibles à partir d'une seule pièce.

In bestaande badkamers is het vaak lastig om met standaard-producten een optimale oplossing te bereiken. Uitsteeksels in de muur, kleine plattegronden of een ongunstige ruimte-indeling vereisen een individuele planning en producten op maat. System 900 biedt op maat gemaakte greep- en stangsystemen van gesatineerd roestvrij staal die perfect passen in de structuur van de ruimte. Op maat gemaakte producten zijn verkrijgbaar in enkelvoudige of meervoudige eenheden.



Barre d'appui relevable  
Opklapbare steun

#### Fonctions intégrées | Geïntegreerde functies

L'intégration des fonctions permet d'obtenir des surfaces de produits avec peu de joints. Les surfaces sont ainsi particulièrement faciles à nettoyer. Sur la barre d'appui relevable, le déclenchement de la chasse d'eau et la touche de fonction sont par exemple intégrés à fleur.

Door de integratie van functies kunnen productoppervlakken met weinig voegen worden gecreëerd. Hierdoor zijn de oppervlakken bijzonder gemakkelijk te reinigen. Zo zijn bijvoorbeeld zowel de spoeling als de functiekноп verzonken op de opklapbare steun gemonteerd.



Tablette avec barre de maintien  
Planchet met handgreep

#### Conception flexible | Flexibel design

Les systèmes d'appui du Système 900 sont extrêmement résistants. Leur diamètre est parfaitement adapté à la main, ce qui permet de les saisir en toute sécurité. Le design en tube rond offre une sensation de préhension particulièrement agréable.

De steunproducten van System 900 zijn uiterst veerkrachtig. Hun doorsnede is optimaal aan de hand aangepast zodat ze stevig kunnen worden vastgepakt. Het ontwerp van de ronde buis is bijzonder aangenaam om vast te houden.

## Technique ingénieuse Clevere technologie



### Élément d'étanchéité hygiénique

En raison des irrégularités du mur, il arrive souvent que la rosace de fixation n'adhère pas complètement au mur. L'élément d'étanchéité est une solution d'étanchéité fiable et rapide à mettre en œuvre. Les consoles murales des barres d'appui relevables et des sièges de douche ainsi que les rosaces de fixation des barres d'appui et des systèmes de barres peuvent être équipées de cet élément. Les produits sont conçus de manière à empêcher l'accumulation d'eau sur la surface et à permettre son écoulement.



### Hygiënisch afdichtingselement

Op oneffen muren sluiten normale rozetbevestigingen vaak niet volledig af op de muur. Het HEWI afdichtingselement is een afdichting die snel en betrouwbaar kan worden gebruikt. Het kan ook worden gebruikt met de muurbeugels voor de opklapbare steunen en douchezitjes, en de rozetbevestigingen van de wandsteunen en stangsystemen. De producten zijn zo ontworpen dat het water zich niet ophoopt op de oppervlakken en kan wegstromen.



### Peu de composants | Nettoyage facile

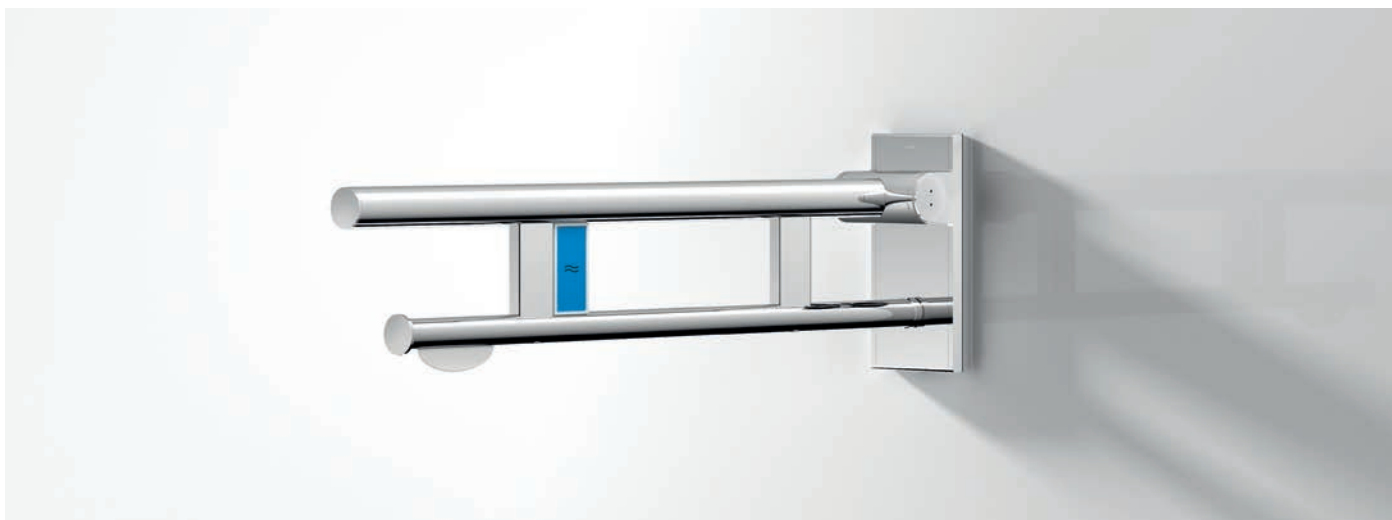
L'hygiène est un facteur décisif, en particulier dans le domaine Professionnal Care. Les produits du Système 900 sont fabriqués avec le moins de composants possible de manière à réduire au maximum le nombre de joints. Grâce à des finitions particulièrement précises, les composants sont assemblés de manière à obtenir une surface aussi lisse et hygiénique que possible. La console de support du siège suspendu est par exemple parfaitement encastrée dans l'assise.



### Minder componenten | Eenvoudigere reiniging

Hygiëne is een doorslaggevende factor in de sector Professionnal Care. System 900-producten bestaan uit zo weinig mogelijk componenten, om het aantal verbindingen tot een minimum te beperken. Door het bijzonder nauwkeurige productieproces van HEWI worden de onderdelen zodanig samengevoegd dat een glad, hygiënisch oppervlak ontstaat. Zo is de draagconsole van de inhangstoel gelijk aan het zitvlak bevestigd.





#### Une qualité fiable

La qualité durable et fiable ne se manifeste pas seulement dans les matériaux, mais aussi dans les détails techniques. Les barres d'appui relevables du Système 900 disposent d'un frein qui ne nécessite pas d'entretien, qui ralentit l'abaissement de la barre (le montant ne s'abaisse automatiquement et en douceur qu'à partir d'un angle supérieur à 45°, tandis qu'il reste dans n'importe quelle position si l'angle est inférieur à 45°). Une butée définie empêche la barre d'appui relevable de cogner le mur.

#### Betrouwbare kwaliteit

De duurzame en betrouwbare kwaliteit van HEWI komt niet alleen tot uiting in de materialen, maar ook in de technische details. De opklapbare steunen van het System 900 hebben een onderhoudsvrije rem die het zakken van de rail dempt (de balk zakt alleen zachtjes en automatisch vanaf een hoek van meer dan 45°, als de hoek kleiner is dan 45°, blijft hij in positie). Een gedefinieerde aanslag voorkomt dat de opklapbare steun de muur raakt.



#### Montage simplifié | Assemblage par emboîtement et encliquetage

Les systèmes de mains courantes et de barres de douche du Système 900 convainquent par une technique de montage ingénieuse et particulièrement simple. Au lieu des quatre points de fixation habituels, seules trois rosaces sont nécessaires. Cela accélère considérablement le montage. De plus, la nouvelle technique de fixation permet de compenser la tolérance d'angle dans le coin de la pièce jusqu'à +/- 2°.



#### Vereenvoudigde montage | Snteck-klik verbinding

Bijzonder indrukwekkend zijn de railsystemen en douchegrepen van System 900 met hun slimme, uiterst eenvoudige installatietechniek. In plaats van de gebruikelijke vier bevestigingspunten zijn slechts drie rozetten nodig. Dit verkort de installatietijd aanzienlijk. Bovendien maakt de nieuwe bevestigingstechnologie het mogelijk een hoektolerantie in de hoek van de ruimte tot +/- 2° te compenseren.

# Sélection de produits S 900

## Productselectie S 900



**Gobelet avec support**  
Beker met houder  
162.04.110...  
900.04.000...



**Distributeur de savon avec support**  
Zeepdispenser met houder  
900.06.001...  
900.06.000...



**Distributeur de désinfectant ou de savon**  
Desinfectiemiddel- of zeepdispenser  
900.06.002... | 1000 ml  
900.06.003... | 500 ml



**Distributeur de savon**  
Zeepdispenser  
900.06.004...  
900.06.005... **HEWI SENSORIC**



**Distributeur d'essuie-mains en papier**  
Dispenser voor papieren handdoekjes  
900.06.009...



**Distributeur de rouleaux de papier électronique**  
Elektronische papierroldispenser  
900.06.010...



**Poubelle à papier | avec couvercle**  
Papierafvallemmer | met deksel  
900.05.001.. | 900.05.002..  
900.05.003.. | 900.05.004..



**Poubelle actionnée par le genou**  
Afvalemmer met kniebediening  
900.05.000...



**Colonne de distribution désinfectant**  
Desinfectiedispenser zuil  
900.06.012...  
900.06.013... | **HEWI SENSORIC**



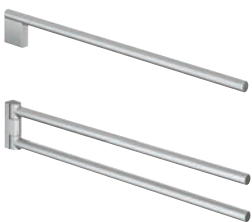
**Colonne de distribution désinfectant**  
Desinfectiedispenser zuil  
900.06.014... | **HEWI SENSORIC**



**Distributeur de désinfectant**  
Desinfectiemiddeldispenser  
900.06.01560  
900.06.01660



**Tablette | avec barre de maintien**  
Planchet | met handgreep  
162.03.11...  
900.03.000...



**Porte-serviettes**  
Handdoekhouder  
900.09.001...  
162.09.100...



**Porte-serviettes**  
Handdoekkring  
900.09.002...



**Support pour sèche-cheveux | Porte-béquille**  
Haardrogerhouder | Krukhouder  
900.00.000...  
900.90.001...



**Crochet | Crochet double**  
Haak | Dubbele haak  
162.90.010...  
162.90.030...



**Distributeur de papier WC**  
Toiletrolhouder  
900.21.000...



**Distributeur de papier WC avec tablette**  
Toiletrolhouder met planchet  
900.21.004...



**Distributeur de papier WC avec couvercle**  
Toiletrolhouder met deksel  
900.21.005...



**Porte-rouleau de réserve**  
Reserverolhouder  
900.21.006...  
162.21.300...



**Grand porte-rouleau WC**  
Houder voor grote toiletrollen  
900.21.001...



**Distributeur de sachets hygiéniques**  
Dispenser voor hygiënezakjes  
900.06.011...



**Poubelle pour sachets hygiéniques | Combinaison hygiène**  
Afvalemmmer voor hygiënezakjes |  
Hygiebecombinatie  
900.05.005...  
900.05.006...



**Ensemble brosse de WC | Brosse WC**  
WC-borstel garnituur | WC-borstel  
900.20.000... | 900.20.01...  
900.20.001... | 900.20.02...



**Panier pour douche**  
Douchemand  
900.03.001...



**Panier pour douche**  
Douchemand  
900.03.002...



**Boîte de rangement**  
Opbergbox  
802.03...200



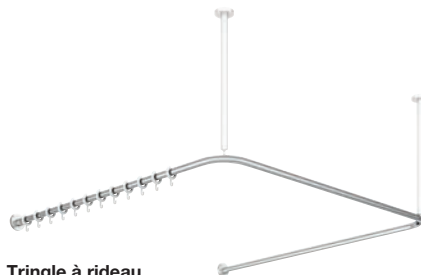
**Porte-serviettes**  
Badhanddoekhouder  
162.30.200...



**Tringle à rideau**  
Gordijnstang  
900.34.400...



**Tringle à rideau**  
Gordijnstang  
900.34.10...



**Tringle à rideau**  
Gordijnstang  
900.34.30...



## Sélection de produits S 900

### Productselectie S 900



**Barre d'appui relevable Mono, design A**  
Opklapbare steun Mono, design A  
900.50.100... | 600 mm  
900.50.400... | mobile | mobiel



**Barre d'appui relevable Duo, design A**  
Opklapbare steun Duo, design A  
900.50...  
900.50.4... | mobile | mobile



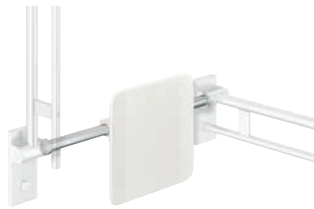
**Barre d'appui relevable Mono, design B**  
Opklapbare steun Mono, Design B  
900.50.215...



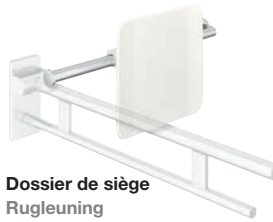
**Barre d'appui relevable Duo, design B**  
Opklapbare steun Duo, design B  
900.50....



**Barre d'appui relevable**  
Opklapbare steun  
900.50....



**Dossier de siège**  
Rugleuning  
900.51.901...



**Dossier de siège**  
Rugleuning  
900.51.90...



**Dossier de siège**  
Rugleuning  
900.51.900...  
900.51.904...



**Barre de maintien**  
Handgreep  
900.36.0...



**Barre coudée | avec porte-rouleau**  
Hoeksteun | met toiletrolhouder  
900.22.3...



**Barre coudée | avec porte-rouleau**  
Hoeksteun | met toiletrolhouder  
900.22.1...



**Main courante de douche et de baignoire**  
Douche- en badleuning  
900.35.1...



**Barre avec coulisseau de douche**  
Doucheglijstang  
900.33.0...



**Barre de maintien avec coulisseau de douche**  
Hoeksteun met doucheglijstang  
900.33.2...



**Barre de maintien pour douche avec barre à coulisseau réglable**  
Douchwandleuning met verschuifbare doucheglijstang  
900.35.3...



**Barre de maintien pour douche avec barre à coulisseau réglable**  
Douchwandleuning met verschuifbare doucheglijstang  
900.35.4...



**Siège relevable**  
Opklapbaar zitje  
900.51.2...  
900.51.4... | mobile | mobile



**Siège relevable avec découpe  
hygiénique** | Opklapbaar zitje met  
hygiëne-uitsnijding  
900.51.2...  
900.51.4... | mobile | mobiel



**Siège relevable**  
Opklapbaar zitje  
900.51B21590



**Siège relevable**  
Opklapbaar zitje  
900.51B21690



**Siège suspendu**  
Hangzitje  
900.51.1...60



**Siège suspendu avec évidement**  
Hangzitje met hygiëne-uitsnijding  
900.51.1...60



**Siège suspendu avec accoudoirs**  
Hangzitje met armleuningen  
900.51.1...60



**Siège suspendu avec accoudoirs et  
évidement hygiénique** | Hangzitje met  
armleuningen en hygiëne-uitsnijding  
900.51.1...60



**Siège de douche relevable, en L**  
Opklapbaar douchezitje, L-vormig  
900.51.20...



**Siège de douche relevable,  
rectangulaire**  
Opklapbaar douchezitje, rechthoekig  
900.51.21...



**NEW**  
**Barre avec coulisseau de douche**  
Douchestang  
900.33M0...



**NEW**  
**Barre de maintien pour douche  
avec barre à coulisseau réglable**  
Hoeksteun met douchekephouder  
900.33M2..



**NEW**  
**Barre de maintien pour douche  
avec barre à coulisseau réglable**  
Douchwandleuning met verschuif-  
bare doucheglijstang  
900.35M3..



**NEW**  
**Barre de maintien pour douche  
avec barre à coulisseau réglable**  
Douchwandleuning met verschuif-  
bare doucheglijstang  
900.35M4..

## Sélection de produits S 900 Q

### Productselectie S 900 Q



**NEW**  
**Gobelet en verre avec support**  
 Glasbeker met houder  
 900Q04.000.



**NEW**  
**Distributeur de savon avec support**  
 Zeepdispenser met houder  
 900Q06.000.



**NEW**  
**Tablette avec distributeur de savon**  
 Planchet met zeepdispenser  
 900Q03.002.. | 200 mm



**NEW**  
**Tablette**  
 Planchet  
 900Q03.000.. | 200 mm



**NEW**  
**Tablette en verre**  
 Planchet met glasplaat  
 900Q03.007... | 600 mm



**NEW**  
**Crochet simple | Crochet double**  
 Enkele haak | Dubbele haak  
 900Q90.000...  
 900Q90.001XA



**NEW**  
**Crochet double**  
 Dubbele haak  
 900Q90.002...



**NEW**  
**Barre à crochets**  
 Haaklijst  
 900Q90.003...



**NEW**  
**Porte-serviettes**  
 Handdoekhouder  
 900Q09.000...



**NEW**  
**Porte-serviettes | Porte-serviettes de bain**  
 Handdoekhouder | Badhanddoekhouder  
 900Q30.000... | 250 mm  
 900Q30.001... | 600 mm  
 900Q30.002... | 800 mm



**NEW**  
**Porte-rouleau de réserve**  
 Reserverolhouder  
 900Q21.003...  
 900Q21.004..



**NEW**  
**Ensemble brosse de WC | avec couvercle**  
 Wc-borstelgarnituur | met deksel  
 900Q20.001... | 900Q20.002...



**NEW**  
**Distributeur de papier WC**  
 Toilet-rolhouder  
 900Q21.000...



**NEW**  
**Distributeur de papier WC avec couvercle**  
 Toilet-rolhouder met deksel  
 900Q21.001...



**NEW**  
**Distributeur de papier WC avec tablette**  
 Toilet-rolhouder met planchet  
 900Q21.002...



**NEW**  
**Ensemble brosse de WC**  
 Wc-borstelgarnituur  
 900Q20.000...



## Produits correspondants Geschikte producten

Le Système 900 peut être complété par les produits suivants.  
Systeem 900 kan met de volgende producten uitgebreid worden.



**Tabouret de douche**  
Douchekruk  
950.51.300...



**Tabouret de douche**  
Douchekruk  
950.51.302...



**Chaise de salle de bain**  
Badkamerstoel  
950.51.310...



**Chaise de salle de bain**  
Badkamerstoel  
950.51.311...



**NEW**  
**Tabouret de douche**  
Douchekruk  
950.51.401...



**NEW**  
**Tabouret de douche**  
Douchekruk  
950.51.402...



**NEW**  
**Chaise de salle de bain**  
Badkamerstoel  
950.51.410...



**NEW**  
**Chaise de salle de bain**  
Badkamerstoel  
950.51.411...



**Distributeur de savon**  
Zeepdispenser  
900.06.004...  
900.06.00... **HEWI SENSORIC**



**Distributeur d'essuie-mains en papier**  
Dispenser voor papieren handdoekjes  
900.06.009...



**Distributeur de rouleaux de papier électronique**  
Elektronische papierroldispenser  
900.06.010...



**Poubelle à papier | avec couvercle**  
Papierafvallemmer | met deksel  
900.05.001.. | 900.05.002..  
900.05.003.. | 900.05.004..



**Robinetterie**  
Armaturen



**Lavabos**  
Wastafels



**Miroirs**  
Spiegels



**Produits universels**  
Universele producten

Sélection de produits Série 270  
Productselectie Serie 270



## Matériaux et surfaces

Materiaal en oppervlakken

 ...XA acier inoxydable brossé mat

Roestvrij staal mat geslepen

 ...XP peint par poudrage, noir mat profond

gepoedercoat, diepmat zwart



**Poignée de fenêtre**  
Raamgreep  
270...FG.1



**Poignée de fenêtre, verrouillable**  
Raamgreep, afsluitbaar  
270...FGA.1



**Garniture pour porte intérieure**  
Kamergarnituur  
270...M06.130



**Garniture pour porte intérieure**  
Kamergarnituur  
270...M01.130



**Garniture pour porte de salle de bain**  
Vrij/Bezets-garnituur  
270...M02.130



**NEW**  
**Garniture pour porte intérieure**  
Kamergarnituur  
270...H01.130  
270XAH11.130



**NEW**  
**Garniture pour porte intérieure**  
Kamergarnituur  
270...H01.230



**NEW**  
**Garniture pour porte à cadre**  
Profieldeurgarnituur  
270...H01.340



**NEW**  
**Garniture pour porte à cadre**  
Profieldeurgarnituur  
270...H01.440



**NEW**  
**Garniture pour porte palière**  
Wisselgarnituur  
270...H03.136



**NEW**  
**Garniture pour porte palière**  
Wisselgarnituur  
270...H03.137



**NEW**  
**Garniture pour porte de salle de bain**  
Vrij/Bezets-garnituur  
270...H02.130



## Contact et service

## Contact en service

### Exigences des normes internationales | Internationale normen

Le Système 900 combine un design exigeant avec une fonctionnalité élevée et permet un aménagement conforme aux normes sans faire de compromis. Le Système 900 répond également aux normes internationales SIA et ÖNORM, ADA, British Standard et Doc M. Vous trouverez de plus amples informations à ce sujet dans le catalogue en ligne HEWI.

Systeem 900 biedt een aantrekkelijk design in combinatie met hoge functionaliteit en maakt zo een normconforme vormgeving mogelijk zonder compromissen. Ook internationaal voldoet systeem 900 aan de voorschriften van SIA en ÖNORM, ADA, British Standard en Doc M. Meer informatie vindt u in de HEWI online-catalogus.



### Conception de salles de bain accessibles à tous | Barrièrefreie badkamerplanning

Le service de planification pour des salles de bain adaptées aux personnes handicapées vous offre une aide pratique dans le cadre de votre projet. Nous vous conseillons afin que vous puissiez utiliser au mieux les espaces disponibles et les aménager dans le respect des normes. Vous pouvez joindre le service de planification à l'adresse [planungen@hewi.de](mailto:planungen@hewi.de).

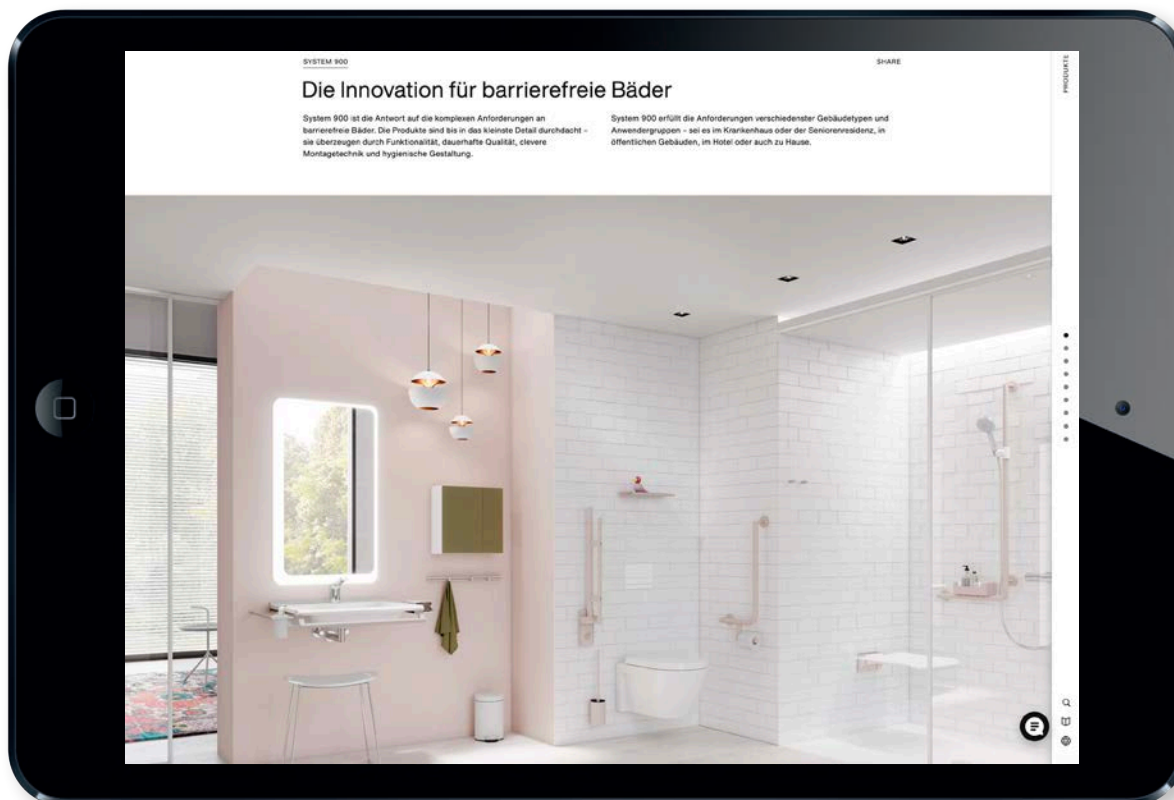
De planningservice voor barrièrefreie badkamers biedt u praktische ondersteuning bij uw project. Wij adviseren u over hoe u de bestaande ruimten optimaal kunt benutten en hoe u ze volgens de normen kunt vormgeven. U bereikt de planningservice onder [planungen@hewi.de](mailto:planungen@hewi.de).



Exemple de planification Hôtel  
Planningsvoorbeeld Hotel



Exemple de planification UK (BS 8300)  
Planningsvoorbeeld UK (BS 8300)



### Catalogue en ligne | Online catalogus

Dans notre catalogue en ligne sur [catalog.hewi.com/fr-DE](http://catalog.hewi.com/fr-DE), vous trouverez la gamme complète du Système 900 ainsi que les fiches techniques des produits et des textes d'appel d'offres. Dans le catalogue en ligne, vous trouverez également toute la gamme de produits HEWI.

In onze online-catalogus onder [catalog.hewi.com/nl-DE](http://catalog.hewi.com/nl-DE) vindt u het volledige assortiment van systeem 900 evenals productinformatiebladen en aanbestedingsteksten. Bovendien vindt u in de online-catalogus het gehele HEWI portfolio.

### Site Internet et téléchargements BIM | Website en BIM-downloads

Sur notre site Internet sur [www.hewi.com/fr/systeme-900](http://www.hewi.com/fr/systeme-900), vous trouverez de plus amples informations sur le Système 900. Sur [www.bimobject.com/fr/hewi/privatecloud/hewi](http://www.bimobject.com/fr/hewi/privatecloud/hewi), vous pouvez télécharger des données BIM concernant le Système 900.

Op onze website onder [www.hewi.com/nl/systeem-900](http://www.hewi.com/nl/systeem-900) vindt u meer gedetailleerde informatie over systeem 900. Onder [www.bimobject.com/nl/hewi/privatecloud/hewi](http://www.bimobject.com/nl/hewi/privatecloud/hewi) staan u de BIM-gegevens van systeem 900 ter beschikking om te downloaden.

### Séminaires | Seminars

L'importance de l'aménagement adapté aux personnes handicapées gagne du terrain. HEWI propose une offre complète de formations pratiques pour les architectes et les concepteurs de projets. Vous trouverez de plus amples informations concernant notre programme actuel de séminaires sur [www.hewi.com](http://www.hewi.com).

Barrièrevrije vormgeving wordt steeds belangrijker. HEWI biedt een uitgebreid trainingsaanbod voor architecten en planners uit en voor de praktijk. Meer informatie over ons actuele seminarprogramma vindt u onder [www.hewi.com](http://www.hewi.com).

### Contact | Contact

Vous désirez en savoir plus sur le Système 900 ? Nous vous conseillons volontiers personnellement. Appelez-nous au numéro +49 5691 82-0 ou envoyez un e-mail à l'adresse [international@hewi.com](mailto:international@hewi.com). Sur [www.hewi.com/fr/contact](http://www.hewi.com/fr/contact), vous trouverez les coordonnées de votre interlocuteur.

Wilt u nog meer weten over systeem 900? Wij adviseren u graag persoonlijk. Bel ons onder +49 5691 82-0 of stuur aan [international@hewi.com](mailto:international@hewi.com) een e-mail. Via [www.hewi.com/nl/contact](http://www.hewi.com/nl/contact) vindt u uw persoonlijke contactpersoon.

# Design de système HEWI

## HEWI systeemdesign



### Un design primé

Bekroond design

La réduction à l'essentiel est le principe de base qui distingue les produits HEWI. Une fonctionnalité élevée avec des formes exigeantes et minimalistes caractérise le design HEWI. D'innombrables prix du design avec des récompenses internationales attestent de la qualité de ce design.

Terugbrengen tot de essentie is het vormgevingsprincipe, dat alle HEWI producten onderscheidt. Hoge functionaliteit met een aantrekkelijke, minimalistische vormtaal karakteriseert het typische HEWI design. Talloze designonderscheidingen met internationaal gerenommeerde prijzen bewijzen de hoge designkwaliteit.

### Qualité contrôlée

Beproefde kwaliteit

Les produits HEWI sont durablement fiables. Les matériaux choisis avec soin et des finitions de qualité permettent d'obtenir des produits qui ne présentent aucune trace d'usure, même après des années d'utilisation et de nettoyage intensifs. Les produits HEWI sont contrôlés par des instituts indépendants et répondent ainsi aux exigences les plus élevées en matière de fonctionnalité, de technique et de sécurité.

HEWI producten zijn betrouwbaar tot op de lang termijn. Bewust geselecteerde materialen en hun zorgvuldige verwerking resulteren in producten, die zelfs na jaren van intensief gebruik en reiniging geen gebruikssporen vertonen. HEWI producten worden voortdurend getest, waardoor gegarandeerd is dat ze aan de hoogste eisen op het gebied van functionaliteit, betrouwbare technologie en veiligheid voldoen.

### Fonctions intelligentes

Doordachte functies

Pour HEWI, l'accessibilité pour les personnes handicapées est une évidence. Nous créons donc des produits innovants qui aident les personnes grâce à des fonctions bien pensées. Cela va des concepts de montage ingénieux à une utilisation intuitive et sûre, en passant par un nettoyage facile – pour HEWI, la personne est au centre de tout.

Voor HEWI is barrièrevrijheid een vanzelfsprekendheid. Wij ontwikkelen innovatieve producten, die de mensen met doordachte functies ondersteunen. Van slimme montageconcepten, via intuïtief, veilig gebruik tot aan gemakkelijke reiniging – bij HEWI staat de mens centraal.





**ALLEMAGNE | DUITSLAND**

HEWI Heinrich Wilke GmbH  
Postfach 1260  
34442 Bad Arolsen  
Tél.: +49 5691 82-0  
Fax: +49 5691 82-319  
international@hewi.com

**FRANCE**

HEWI France  
72, rue du Faubourg St Honoré  
75008 PARIS  
Tél.: +33 04.72.83.09.09  
contact@hewi.fr

**BE, LU**

Area Sales Manager:  
Didier Kistemann  
Clos de Lens sur Geer 1  
4360 Oreye  
Tél.: +32 19 588 100  
dkistemann@hewi.be

Area Sales Manager:  
Christoph Meyer  
Forges 66  
4837 Baelen  
Tél.: +32 473 52 19 68  
cmeyer@hewi.be

**SUISSE**

Responsable:  
Philippe Wettach  
L'Arzillier 35  
1473 Châtillon  
Tél.: +41 26 663 52 46  
Fax: +41 26 663 52 47  
pwettach@hewi.ch

**BE, NL, LU, SUISSE**

Service-Hotline  
Appel gratuit (poste fixe) |  
Gratis (vaste lijn):  
00800 4394 4394

[www.hewi.com](http://www.hewi.com)