

Wehrtechnik



Anbausteckdose QUICK-CONNECT TE

- schraublose Klemmen
- gerade
- Kontex-Kontakt
- hochwärmebeständiger Kontaktträger
- vernickelte Kontakte
- Schutzart IP67

(Form AS)

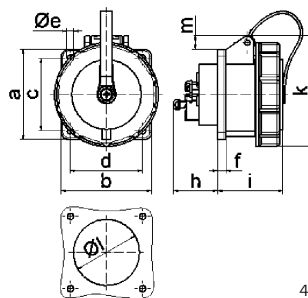
QUICK CONNECT



13066



Ampere	Polzahl	Bestell-Nr.	230V 50-60 Hz		400V 50-60 Hz		400V 60 Hz		301-500Hz >50V		g
			3pol 6h	4pol 9h	3pol 9h	4pol 6h	4pol 11h	5pol 11h	3pol 2h	4pol 2h	
16	3	Versorgungs-Nr. 5935-12-... VG-Typ-Nr. VG 96919-...	13064	320-7272 AS 013					13098		150
16	4	Versorgungs-Nr. 5935-12-... VG-Typ-Nr. VG 96919-...	13928	AS 020	13633	AS 018	13929	AS 021	13930	AS 022	170
16	5	Versorgungs-Nr. 5935-12-... VG-Typ-Nr. VG 96919-...	13189*	AS 002	13065*	300-5324 AS 001	13182*	AS 003	13183*	AS 004	195
32	3	Versorgungs-Nr. 5935-12-... VG-Typ-Nr. VG 96919-...	13032	AS 042					13932	AS 044	245
32	4	Versorgungs-Nr. 5935-12-... VG-Typ-Nr. VG 96919-...	13933	AS 025	13634	AS 023	13166	AS 026	13935	AS 027	265
32	5	Versorgungs-Nr. 5935-12-... VG-Typ-Nr. VG 96919-...	13297*	AS 006	13066*	300-5323 AS 005	13184*	AS 007	13175*	321-5242 AS 008	315



Ampere	Polzahl	16	16	16	32	32	32
a	3	75,0	75,0	75,0	75,0	75,0	75,0
b	4	75,0	75,0	75,0	75,0	75,0	75,0
c	5	60,0	60,0	60,0	60,0	60,0	60,0
d	3	60,0	60,0	60,0	60,0	60,0	60,0
Øe	3	5,5	5,5	5,5	5,5	5,5	5,5
f	4	7,0	7,0	7,0	8,0	8,0	8,0
h	5	35,0	35,0	35,0	50,0	50,0	50,0
i	3	57,0	57,0	57,0	69,0	69,0	69,0
k	4	77,0	83,0	93,0	98,0	98,0	107,0
Ø	5	45,0	75,0	55,0	60,0	60,0	60,0
m	3	4,0	7,0	12,0	12,0	12,0	17,0
Leiter mm² min		1,5	1,5	1,5	2,5	2,5	2,5
Leiter mm² max		4,0	4,0	4,0	10,0	10,0	10,0

4 MB 125

Anbausteckdose TE

- Schraubklemme
- gerade
- hochwärmebeständiger Kontaktträger
- Rahmenklemmen
- Kontex-Kontakt
- vernickelte Kontakte
- Schutzart IP67

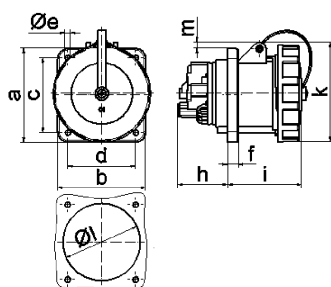
(Form AS)



13067



Ampere	Polzahl	Bestell-Nr.	230V 50-60 Hz		400V 50-60 Hz		400V 60 Hz		301-500Hz >50V		g
			3pol 6h	4pol 9h	3pol 9h	4pol 6h	4pol 11h	5pol 11h	3pol 2h	4pol 2h	
63	3	Versorgungs-Nr. 5935-12-... VG-Typ-Nr. VG 96919-...	13186	AS 047					13927	AS 049	500
63	4	Versorgungs-Nr. 5935-12-... VG-Typ-Nr. VG 96919-...	13924	AS 030	13839	AS 028	13925	AS 031	13926	AS 032	580
63	5	Versorgungs-Nr. 5935-12-... VG-Typ-Nr. VG 96919-...	13298*	AS 010	13067*	300-3603 AS 009	13187*	AS 011	13188*	321-5243 AS 012	620
125	3	Versorgungs-Nr. 5935-12-... VG-Typ-Nr. VG 96919-...	13840	AS 052					13923	AS 054	930
125	4	Versorgungs-Nr. 5935-12-... VG-Typ-Nr. VG 96919-...	13919	AS 035	13841	AS 033	13920	AS 036	13921	AS 037	1090
125	5	Versorgungs-Nr. 5935-12-... VG-Typ-Nr. VG 96919-...	13915	AS 015	13647	AS 014	13916	AS 016	13918	AS 017	1210



Ampere	Polzahl	63	63	63	125	125	125
a	3	107,0	107,0	107,0	120,0	120,0	120,0
b	4	100,0	100,0	100,0	120,0	120,0	120,0
c	5	85,0	85,0	85,0	100,0	100,0	100,0
d	3	77,0	77,0	77,0	100,0	100,0	100,0
Øe	3	6,5	6,5	6,5	6,5	6,5	6,5
f	4	12,0	12,0	12,0	21,0	21,0	21,0
h	5	57,0	57,0	57,0	50,0	50,0	50,0
i	3	77,0	77,0	77,0	117,0	117,0	117,0
k	4	113,0	113,0	113,0	129,0	129,0	129,0
Ø	5	88,0	88,0	88,0	104,0	104,0	104,0
m	3	8,0	8,0	8,0	6,0	6,0	6,0
Leiter mm² min		6,0	6,0	6,0	25,0	25,0	25,0
Leiter mm² max		25,0	25,0	25,0	70,0	70,0	70,0

4 MB 134

Anbausteckdose QUICK-CONNECT TE

- schraublose Klemmen
- Neigung 20°
- Kontex-Kontakt
- hochwärmebeständiger Kontaktträger
- vernickelte Kontakte
- Schutzart IP67

(Form BS)

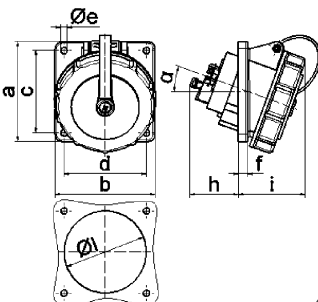
QUICK CONNECT



12087



Ampere	Polzahl	Bestell-Nr.	230V 50-60 Hz			400V 50-60 Hz			400V 60 Hz			301-500Hz >50V			g
			3pol 6h	4pol 9h	5pol 9h	3pol 9h	4pol 6h	5pol 6h	4pol 11h	5pol 11h	3pol 2h	4pol 2h	5pol 2h	Stück	
16	3	Versorgungs-Nr. 5935-12-... VG-Typ-Nr. VG 96919-...	12085* 347-4131 BS 017									12280 BS 039			155
16	4	Versorgungs-Nr. 5935-12-... VG-Typ-Nr. VG 96919-...	120025 BS 020			12699 BS 018			120026 BS 021			120027 BS 022			175
16	5	Versorgungs-Nr. 5935-12-... VG-Typ-Nr. VG 96919-...	12242* BS 002			12086* 300-5324 BS 001			12235* BS 003			12236* BS 004			200
32	3	Versorgungs-Nr. 5935-12-... VG-Typ-Nr. VG 96919-...	12169 BS 042									120029 BS 044			250
32	4	Versorgungs-Nr. 5935-12-... VG-Typ-Nr. VG 96919-...	120030 BS 025			12700 BS 023			120031 BS 026			120032 BS 027			275
32	5	Versorgungs-Nr. 5935-12-... VG-Typ-Nr. VG 96919-...	12340* BS 006			12087* 306-7781 BS 005			12237* BS 007			12238* 311-1928 BS 008			315



Ampere	Polzahl	16	16	16	32	32	32
a		85,0	85,0	85,0	85,0	85,0	85,0
b		85,0	85,0	85,0	85,0	85,0	85,0
c		70,0	70,0	70,0	70,0	70,0	70,0
d		70,0	70,0	70,0	70,0	70,0	70,0
Øe		5,5	5,5	5,5	5,5	5,5	5,5
f		8,0	8,0	8,0	8,0	8,0	8,0
h		46,0	46,0	46,0	50,0	50,0	50,0
i		57,0	57,0	60,0	67,0	67,0	67,0
Øl		57,0	65,0	70,0	78,0	78,0	78,0
α		20°	20°	20°	20°	20°	20°
Leiter mm² min		1,5	1,5	1,5	2,5	2,5	2,5
Leiter mm² max		4,0	4,0	4,0	10,0	10,0	10,0

4 MB 124

Anbausteckdose TE

- Schraubklemme
- Neigung
- hochwärmebeständiger Kontaktträger
- Rahmenklemmen
- Kontex-Kontakt
- vernickelte Kontakte
- Schutzart IP67

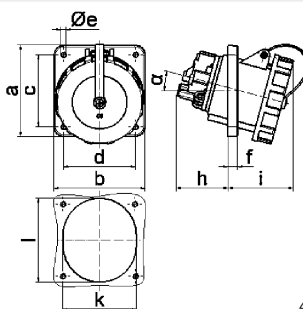
(Form BS)



12088



Ampere	Polzahl	Bestell-Nr.	230V 50-60 Hz			400V 50-60 Hz			400V 60 Hz			301-500Hz >50V			g
			3pol 6h	4pol 9h	5pol 9h	3pol 9h	4pol 6h	5pol 6h	4pol 11h	5pol 11h	3pol 2h	4pol 2h	5pol 2h	Stück	
63	3	Versorgungs-Nr. 5935-12-... VG-Typ-Nr. VG 96919-...	12239 BS 047									120034 BS 049			555
63	4	Versorgungs-Nr. 5935-12-... VG-Typ-Nr. VG 96919-...	120035 BS 030			12953 BS 028			120036 BS 031			120037 BS 032			590
63	5	Versorgungs-Nr. 5935-12-... VG-Typ-Nr. VG 96919-...	12341* BS 010			12088* 347-4133 BS 009			12240* BS 011			12241* BS 012			630
125	3	Versorgungs-Nr. 5935-12-... VG-Typ-Nr. VG 96919-...	12954 BS 052									120039 BS 054			905
125	4	Versorgungs-Nr. 5935-12-... VG-Typ-Nr. VG 96919-...	120041 BS 035			12955 BS 033			120042 BS 036			120043 BS 037			965
125	5	Versorgungs-Nr. 5935-12-... VG-Typ-Nr. VG 96919-...	12342* BS 014			12191* 347-4132 BS 013			12343* BS 015			12264* 347-3942 BS 016			1045



Ampere	Polzahl	63	63	63	125	125	125
a		114,0	114,0	114,0	114,0	114,0	114,0
b		114,0	114,0	114,0	114,0	114,0	114,0
c		90,0	90,0	90,0	90,0	90,0	90,0
d		90,0	90,0	90,0	90,0	90,0	90,0
Øe		5,5	5,5	5,5	6,5	6,5	6,5
f		12,0	12,0	12,0	12,0	12,0	12,0
h		65,0	65,0	65,0	82,0	82,0	82,0
i		82,0	82,0	82,0	90,0	90,0	90,0
k		92,0	92,0	92,0	92,0	92,0	92,0
Øl		92,0	92,0	92,0	105,0	105,0	105,0
m		15°	15°	15°	15°	15°	15°
Leiter mm² min		6,0	6,0	6,0	25,0	25,0	25,0
Leiter mm² max		25,0	25,0	25,0	70,0	70,0	70,0

4 MB 123

Stecker TE-Plus mit MULTI-GRIP

- schraublose Klemmen
- hochwärmebeständiger Kontaktträger
- vernickelte Kontakte
- mit Schutzkappe
- spezielle Zugentlastungsverschraubung
- Schutzart IP67

(Form CP)

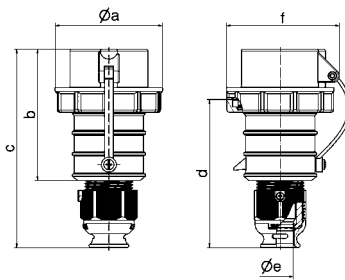
QUICK CONNECT
MULTI GRIP



Ampere	Polzahl	Bestell-Nr.	230V 50-60 Hz		400V 50-60 Hz		400V 60 Hz		301-500Hz >50V			g
			3pol 6h	4pol 9h	3pol 9h	4pol 6h	4pol 11h	5pol 11h	3pol 2h	4pol 2h	5pol 2h	
16	3	Versorgungs-Nr. 5935-12... VG-Typ-Nr. VG 96919...	21220*								210403	180
			312-5515 CP 017							CP 039		
16	4	Versorgungs-Nr. 5935-12... VG-Typ-Nr. VG 96919...	210404		210077	210405					210406	230
			CP 020		CP 018	CP 021		CP 022				
16	5	Versorgungs-Nr. 5935-12... VG-Typ-Nr. VG 96919...	21423*		21208*	21424*					21425*	265
			CP 002		300-3599 CP 001	CP 003		CP 004				
32	3	Versorgungs-Nr. 5935-12... VG-Typ-Nr. VG 96919...	21221								210408	340
			CP 042					CP 044				
32	4	Versorgungs-Nr. 5935-12... VG-Typ-Nr. VG 96919...	210409		210078	210410					210411	380
			CP 025		CP 023	CP 026		CP 027				
32	5	Versorgungs-Nr. 5935-12... VG-Typ-Nr. VG 96919...	21426*		21209*	21427*					21380*	420
			CP 006		300-3596 CP 005	348-5139 CP 007		312-4197 CP 008				



21208



2 MB 95

Ampere	Polzahl	16	16	16	32	32	32
Polzahl		3	4	5	3	4	5
Ø a		70,0	78,0	86,0	94,0	94,0	101,0
b		103,5	104,0	105,5	127,0	127,0	129,5
c		153,5	154,0	160,5	187,0	187,0	193,5
d		111,0	111,0	119,0	136,0	136,0	138,5
Ø e		18,0	18,0	21,0	23,5	23,5	27,0
f		75,5	82,5	91,0	96,5	96,5	104,5
Leiter mm² min		1,0	1,0	1,0	2,5	2,5	2,5
Leiter mm² max		2,5	2,5	2,5	6,0	6,0	6,0

Stecker TE mit MULTI-GRIP

- Schraubklemme
- hochwärmebeständiger Kontaktträger
- Rahmenklemmen
- vernickelte Kontakte
- spezielle Zugentlastungsverschraubung
- mit Schutzkappe
- Gehäuseverbindung mit Gewinde und Rastverschluss
- Schutzart IP67

(Form CP)

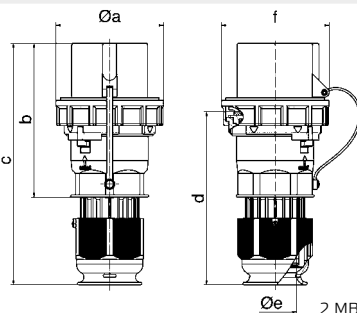
MULTI GRIP



Ampere	Polzahl	Bestell-Nr.	230V 50-60 Hz		400V 50-60 Hz		400V 60 Hz		301-500Hz >50V			g
			3pol 6h	4pol 9h	3pol 9h	4pol 6h	4pol 11h	5pol 11h	3pol 2h	4pol 2h	5pol 2h	
63	3	Versorgungs-Nr. 5935-12... VG-Typ-Nr. VG 96919...	210256								210413	695
			CP 047						CP 049			
63	4	Versorgungs-Nr. 5935-12... VG-Typ-Nr. VG 96919...	210414		210263	210415					210417	755
			CP 000		CP 028	CP 031		CP 032				
63	5	Versorgungs-Nr. 5935-12... VG-Typ-Nr. VG 96919...	21428*		21210*	21429*					21430*	815
			CP 010		300-5325 CP 009	CP 0011		CP 012				
125	3	Versorgungs-Nr. 5935-12... VG-Typ-Nr. VG 96919...	210264								210419	1115
			CP 052					CP 054				
125	4	Versorgungs-Nr. 5935-12... VG-Typ-Nr. VG 96919...	210421		210265	210422					210423	1220
			CP 035		CP 033	CP 036		CP 037				
125	5	Versorgungs-Nr. 5935-12... VG-Typ-Nr. VG 96919...	21431*		21033*	21432*					21433*	1330
			CP 014		327-8595 CP 013	CP 015		CP 016				



21210



2 MB 107

Ampere	Polzahl	63	63	63	125	125	125
Polzahl		3	4	5	3	4	5
Ø a		113,5	113,5	113,5	126,0	126,0	126,0
b		169,0	169,0	169,0	185,0	185,0	185,0
c		250,0	250,0	250,0	286,0	286,0	286,0
d		171,0	171,0	171,0	206,0	206,0	206,0
Ø e		36,0	36,0	36,0	50,0	50,0	50,0
f		112,5	112,5	112,5	125,0	125,0	125,0
Leiter mm² min		6,0	6,0	6,0	16,0	16,0	16,0
Leiter mm² max		25,0	25,0	25,0	50,0	50,0	50,0

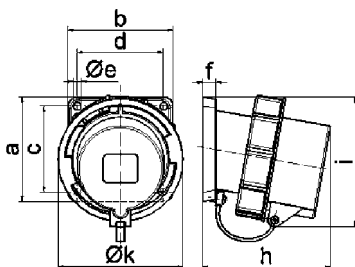
Anbaugerätestecker TE

- Schraubklemme
- hochwärmebeständiger Kontaktträger
- vernickelte Kontakte
- mit Schutzkappe
- Schutzart IP67

(Form BP)



Amperage	Pole Count	Order No.	230V 50-60 Hz			400V 50-60 Hz			400V 60 Hz			301-500Hz >50V			g
			3pol 6h	4pol 9h	5pol 9h	3pol 9h	4pol 6h	5pol 6h	4pol 11h	5pol 11h	3pol 2h	4pol 2h	5pol 2h	Stück	
16	3	Bestell-Nr. 27046* Versorgungs-Nr. 5935-12-... VG-Typ-Nr. VG 96919-...	319-7028									27286	9		
			BP 013									BP 039	205		
16	4	Bestell-Nr. 27287 Versorgungs-Nr. 5935-12-... VG-Typ-Nr. VG 96919-...		27204	27288	27289							230		
			BP 020	BP 018	BP 021	BP 022									
16	5	Bestell-Nr. 27104* Versorgungs-Nr. 5935-12-... VG-Typ-Nr. VG 96919-...		2702*	27105*	27106*							260		
			BP 002	300-3598 BP 001	BP 003	BP 004									
32	3	Bestell-Nr. 2745 Versorgungs-Nr. 5935-12-... VG-Typ-Nr. VG 96919-...				27291							305		
			BP 042			BP 044									
32	4	Bestell-Nr. 27292 Versorgungs-Nr. 5935-12-... VG-Typ-Nr. VG 96919-...		27201	27293	27294							330		
			BP 025	BP 023	BP 026	BP 027									
32	5	Bestell-Nr. 27107* Versorgungs-Nr. 5935-12-... VG-Typ-Nr. VG 96919-...		2703*	27108*	27043*							365		
			BP 006	188-9997 BP 005	BP 007	312-4197 BP 008									



Amperage	Pole Count	16	16	16	32	32	32
a	3	85,0	85,0	85,0	85,0	85,0	85,0
b	4	85,0	85,0	85,0	85,0	85,0	85,0
c	5	70,0	70,0	70,0	70,0	70,0	70,0
d	3	70,0	70,0	70,0	70,0	70,0	70,0
Ø e	3	6,3	6,3	6,3	6,3	6,3	6,3
f	4	11,0	11,0	11,0	11,0	11,0	11,0
h	5	94,0	94,0	94,0	105,0	105,0	105,0
i	3	94,0	97,0	101,0	103,0	103,0	107,0
k	4	70,5	78,5	86,5	94,0	94,0	101,5
Leiter mm² min		1,0	1,0	1,0	2,5	2,5	2,5
Leiter mm² max		2,5	2,5	2,5	6,0	6,0	6,0

2703

5 MB 31

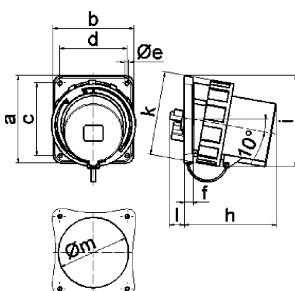
Anbaugerätestecker TE

- Schraubklemme
- hochwärmebeständiger Kontaktträger
- Rahmenklemmen
- vernickelte Kontakte
- mit Schutzkappe
- Schutzart IP67

(Form BP)



Amperage	Pole Count	Order No.	230V 50-60 Hz			400V 50-60 Hz			400V 60 Hz			301-500Hz >50V			g
			3pol 6h	4pol 9h	5pol 9h	3pol 9h	4pol 6h	5pol 6h	4pol 11h	5pol 11h	3pol 2h	4pol 2h	5pol 2h	Stück	
63	3	Bestell-Nr. 27267 Versorgungs-Nr. 5935-12-... VG-Typ-Nr. VG 96919-...										27295	630		
			BP 047									BP 049			
63	4	Bestell-Nr. 27296 Versorgungs-Nr. 5935-12-... VG-Typ-Nr. VG 96919-...		27268	27297	27298							695		
			BP 030	BP 028	BP 031	BP 032									
63	5	Bestell-Nr. 27109* Versorgungs-Nr. 5935-12-... VG-Typ-Nr. VG 96919-...		2704*	27110*	27045*							750		
			BP 010	BP 009	BP 011	BP 012									
125	3	Bestell-Nr. 27269 Versorgungs-Nr. 5935-12-... VG-Typ-Nr. VG 96919-...				27299							1010		
			BP 052			BP 054									
125	4	Bestell-Nr. 27300 Versorgungs-Nr. 5935-12-... VG-Typ-Nr. VG 96919-...		27270	27301	27302							1125		
			BP 035	BP 033	BP 036	BP 037									
125	5	Bestell-Nr. 27303 Versorgungs-Nr. 5935-12-... VG-Typ-Nr. VG 96919-...		27102	27304	27305							1220		
			BP 015	300-5323 BP 014	BP 016	321-5242 BP 017									



Amperage	Pole Count	63	63	63	125	125	125
a	3	107,0	107,0	107,0	130,0	130,0	130,0
b	4	100,0	100,0	100,0	120,0	120,0	120,0
c	5	85,0	85,0	85,0	108,0	108,0	108,0
d	3	77,0	77,0	77,0	100,0	100,0	100,0
Ø e	3	6,5	6,5	6,5	6,5	6,5	6,5
f	4	12,0	12,0	12,0	13,0	13,0	13,0
h	5	142,0	142,0	142,0	134,0	134,0	134,0
i	3	124,0	124,0	124,0	138,0	138,0	138,0
k	4	113,5	113,5	113,5	126,0	126,0	126,0
l	5	-	-	-	23,0	23,0	23,0
Ø m	3	-	-	-	105,0	105,0	105,0
Leiter mm² min		6,0	6,0	6,0	16,0	16,0	16,0
Leiter mm² max		16,0	16,0	16,0	50,0	50,0	50,0

2704

5 MB 100

Anbaugerätestecker TE

- Schraubklemme
- hochwärmebeständiger Kontaktträger
- vernickelte Kontakte
- mit Schutzkappe
- Schutzart IP67

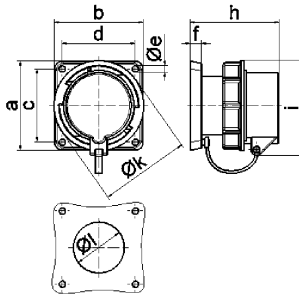
(Form AP)



2897



Ampere	Polzahl	Bestell-Nr.	Voltage / Frequency				g
			230V 50-60 Hz	400V 50-60 Hz	400V 60 Hz	301-500Hz >50V	
16	3	Bestell-Nr. 5935-12-... VG-Typ-Nr. VG 96919-...	2892				210
			AP 037				
				2893			
16	4	Bestell-Nr. 5935-12-... VG-Typ-Nr. VG 96919-...			2894		259
				AP 017			
16	5	Bestell-Nr. 5935-12-... VG-Typ-Nr. VG 96919-...			2895		302
				AP 042			
32	3	Bestell-Nr. 5935-12-... VG-Typ-Nr. VG 96919-...			2896		360
				AP 022			
32	4	Bestell-Nr. 5935-12-... VG-Typ-Nr. VG 96919-...			2897		360
				AP 005			



Dimension	16/3	16/4	16/5	32/3	32/4	32/5
a	85,0	85,0	85,0	85,0	85,0	85,0
b	85,0	85,0	85,0	85,0	85,0	85,0
c	70,0	70,0	70,0	70,0	70,0	70,0
d	70,0	70,0	70,0	70,0	70,0	70,0
Ø e	6,3	6,3	6,3	6,3	6,3	6,3
f	11,0	11,0	11,0	11,0	11,0	11,0
h	84,0	84,0	85,0	94,0	94,0	94,0
i	82,5	86,0	91,0	96,5	96,05	104,0
Ø k	70,5	78,5	86,5	94,0	94,0	101,5
Ø l	49,0	49,0	49,0	49,0	49,0	49,0
Leiter mm² min	1,0	1,0	1,0	2,5	2,5	2,5
Leiter mm² max	2,5	2,5	2,5	6,0	6,0	6,0

5 MB 73

Anbaugerätestecker TE

- Schraubklemme
- hochwärmebeständiger Kontaktträger
- Rahmenklemmen
- vernickelte Kontakte
- mit Schutzkappe
- Schutzart IP67

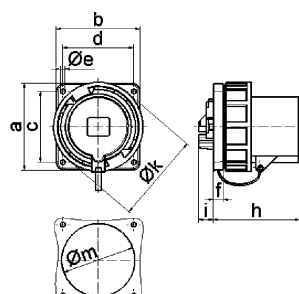
(Form AP)



2853



Ampere	Polzahl	Bestell-Nr.	Voltage / Frequency				g
			230V 50-60 Hz	400V 50-60 Hz	400V 60 Hz	301-500Hz >50V	
63	3	Bestell-Nr. 5935-12-... VG-Typ-Nr. VG 96919-...	28042				725
			AP 047				
				28000			
63	4	Bestell-Nr. 5935-12-... VG-Typ-Nr. VG 96919-...			2853		725
				AP 027			
63	5	Bestell-Nr. 5935-12-... VG-Typ-Nr. VG 96919-...			28043		725
				AP 052			
125	3	Bestell-Nr. 5935-12-... VG-Typ-Nr. VG 96919-...			28044		725
				AP 032			
125	4	Bestell-Nr. 5935-12-... VG-Typ-Nr. VG 96919-...			28045		725
				AP 013			



Dimension	63/3	63/4	63/5	125/3	125/4	125/5
a	110,0	110,0	110,0	120,0	120,0	120,0
b	106,0	106,0	106,0	120,0	120,0	120,0
c	90,0	90,0	90,0	100,0	100,0	100,0
d	90,0	90,0	90,0	100,0	100,0	100,0
Ø e	5,5	5,5	5,5	6,5	6,5	6,5
f	13,0	13,0	13,0	13,0	13,0	13,0
h	114,0	114,0	114,0	121,0	121,0	121,0
i	19,0	19,0	19,0	20,0	20,0	20,0
Ø k	113,5	113,5	113,5	126,0	126,0	126,0
Ø m	93,0	93,0	93,0	104,0	104,0	104,0
Leiter mm² min	6,0	6,0	6,0	16,0	16,0	16,0
Leiter mm² max	16,0	16,0	16,0	50,0	50,0	50,0

5 MB 101

Kupplung TE-Plus mit MULTI-GRIP

- schraublose Klemmen
- Kontex-Kontakt
- hochwärmebeständiger Kontaktträger
- vernickelte Kontakte
- spezielle Zugentlastungsverschraubung
- Schutzart IP67

(Form DS)

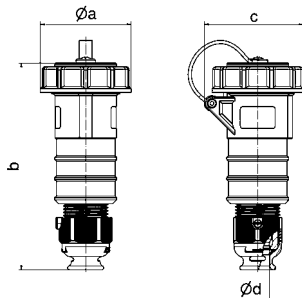
QUICK CONNECT
MULTI GRIP



Amperes	Poles	Order No.	230V 50-60 Hz			400V 50-60 Hz		400V 60 Hz		301-500Hz >50V			9 Stück
			3pol 6h	4pol 9h	5pol 9h	3pol 9h	4pol 6h	5pol 6h	4pol 11h	5pol 11h	3pol 2h	4pol 2h	
16	3	Bestell-Nr. 5935-12-... Versorgungs-Nr. 5935-12-... VG-Typ-Nr. VG 96919...	31162* 312-5516 DS 017			310163					180		
16	4	Bestell-Nr. 5935-12-... Versorgungs-Nr. 5935-12-... VG-Typ-Nr. VG 96919...	310165 DS 020	31865 DS 018	310167 DS 021	310168 DS 022					215		
16	5	Bestell-Nr. 5935-12-... Versorgungs-Nr. 5935-12-... VG-Typ-Nr. VG 96919...	31318* DS 002	31150* DS 001	31319* DS 003	31320* DS 004					255		
32	3	Bestell-Nr. 5935-12-... Versorgungs-Nr. 5935-12-... VG-Typ-Nr. VG 96919...	31032 DS 042			310194 DS 044					325		
32	4	Bestell-Nr. 5935-12-... Versorgungs-Nr. 5935-12-... VG-Typ-Nr. VG 96919...	310169 DS 025	31866 DS 023	310171 DS 026	310172 DS 027					355		
32	5	Bestell-Nr. 5935-12-... Versorgungs-Nr. 5935-12-... VG-Typ-Nr. VG 96919...	31321* DS 006	31151* 300-3597 DS 005	31322* DS 007	31323* 312-4196 DS 008					410		



3151



Amperes	Poles	Ø a	b	c	Ø d	Leiter mm² min	Leiter mm² max
16	3	70,5	161,0	77,0	18,0	1,0	2,5
16	4	78,0	161,0	83,0	18,0	1,0	2,5
16	5	86,5	168,0	93,0	21,0	1,0	2,5
32	3	94,0	196,0	99,0	23,0	2,5	6,0
32	4	94,0	196,0	99,0	23,0	2,5	6,0
32	5	101,5	200,0	107,0	27,0	2,5	6,0

3 MB 70

Kupplung TE mit MULTI-GRIP

- Schraubklemme
- hochwärmebeständiger Kontaktträger
- Rahmenklemmen
- Kontex-Kontakt
- vernickelte Kontakte
- spezielle Zugentlastungsverschraubung
- Gehäuseverbindung mit Gewinde und Rastverschluss
- Schutzart IP67

(Form DS)

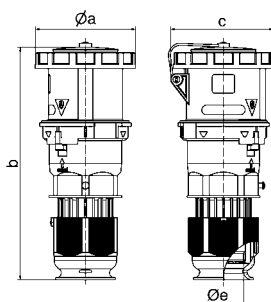
MULTI GRIP



Amperes	Poles	Order No.	230V 50-60 Hz			400V 50-60 Hz		400V 60 Hz		301-500Hz >50V			9 Stück
			3pol 6h	4pol 9h	5pol 9h	3pol 9h	4pol 6h	5pol 6h	4pol 11h	5pol 11h	3pol 2h	4pol 2h	
63	3	Bestell-Nr. 5935-12-... Versorgungs-Nr. 5935-12-... VG-Typ-Nr. VG 96919...	310058 DS 047			310177 DS 049					760		
63	4	Bestell-Nr. 5935-12-... Versorgungs-Nr. 5935-12-... VG-Typ-Nr. VG 96919...	310174 DS 030	31877 DS 028	310175 DS 031	310176 DS 032					770		
63	5	Bestell-Nr. 5935-12-... Versorgungs-Nr. 5935-12-... VG-Typ-Nr. VG 96919...	31324* DS 010	31152* 300-5326 DS 009	31325* DS 011	31326* DS 012					785		
125	3	Bestell-Nr. 5935-12-... Versorgungs-Nr. 5935-12-... VG-Typ-Nr. VG 96919...	310059 DS 052			310179 DS 054					1160		
125	4	Bestell-Nr. 5935-12-... Versorgungs-Nr. 5935-12-... VG-Typ-Nr. VG 96919...	310180 DS 035	310060 DS 033	310182 DS 036	310183 DS 037					1255		
125	5	Bestell-Nr. 5935-12-... Versorgungs-Nr. 5935-12-... VG-Typ-Nr. VG 96919...	31327* DS 014	31027* 322-8597 DS 013	31328* DS 015	31329* DS 016					1350		



31152



Amperes	Poles	Ø a	b	c	Ø d	Leiter mm² min	Leiter mm² max
63	3	110,0	263,0	113,0	36,0	6,0	16,0
63	4	110,0	263,0	113,0	36,0	6,0	16,0
63	5	110,0	263,0	113,0	36,0	6,0	16,0
125	3	125,0	300,0	128,0	50,0	16,0	50,0
125	4	125,0	300,0	128,0	50,0	16,0	50,0
125	5	125,0	300,0	128,0	50,0	16,0	50,0

3 MB 125

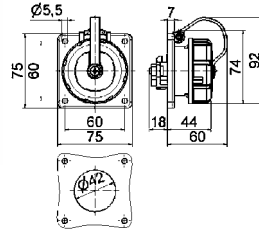
Schutzkontakt-Anbausteckdose

- Schraubklemme
- vernickelte Kontakte
- 16A/230 V~
- Schutzart IP68

(Form AS)



7108



18 MB 19

Bestell-Nr. 7108* Versorgung-Nr. 5935-12-... VG-Typ-Nr. VG 96926...

deutsches System 312-5115 AS 001

bel. / franz. System 7185

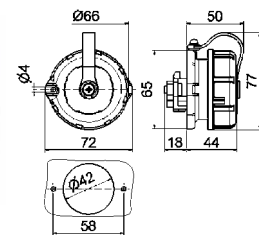
Schutzkontakt-Anbausteckdose

- Schraubklemme
- vernickelte Kontakte
- 16A/230 V~
- Schutzart IP68

(Form BS)



7115



18 MB 21

Bestell-Nr. 7115* Versorgung-Nr. 5935-12-... VG-Typ-Nr. VG 96926...

deutsches System 314-4770 BS 001

bel. / franz. System 7186

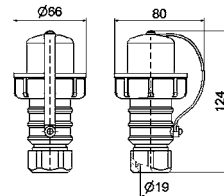
Schutzkontakt-Stecker

- Schraubklemme
- vernickelte Kontakte
- 16A/230 V~
- mit Verschlusshaube
- Schutzart IP68

(Form CP)



735



18 MB 18

Bestell-Nr. 735* Versorgung-Nr. 5935-12-... VG-Typ-Nr. VG 96926...

141-3149 CP 001

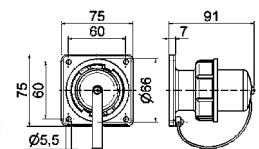
Schutzkontakt-Anbaugerätestecker

- Schraubklemme
- vernickelte Kontakte
- 16A/230 V~
- mit Verschlusshaube
- Schutzart IP67

(Form AP)



753



18 MB 16

Bestell-Nr. 753* Versorgung-Nr. 340-7272 VG-Typ-Nr. AP 001

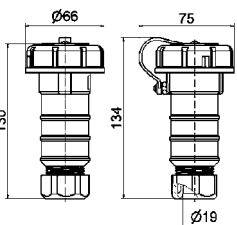
Schutzkontakt-Kupplung

- Schraubklemme
- vernickelte Kontakte
- 16A/230 V~
- Schutzart IP68

(Form DS)



745



18 MB 26

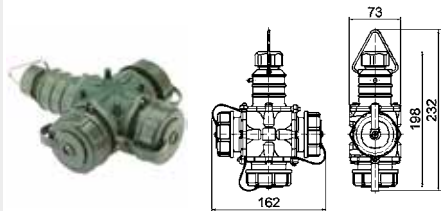
Bestell-Nr. 745* Versorgung-Nr. 5935-12-... VG-Typ-Nr. VG 96926...

deutsches System 314-4771 DS 001

bel. / franz. System 7424

Schutzkontakt-Dreiwege- kupplung

- Schraubklemme
- vernickelte Kontakte
- 16A/230 V~
- mit Verschlusshaube, Aufhängebügel, Kabelverschraubung
- Schutzart IP68



7400

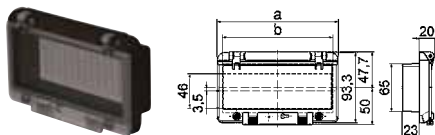
18 MB 27

Bestell-Nr. Versorg.-Nr. VG-Typ-Nr.
5935-12-... VG 96926...

deutsches System	7400
bel. / franz. System	7423

Klappfenster

- selbstschließend
- mit Berührungsschutz
- mit Option für Schlossgarnitur



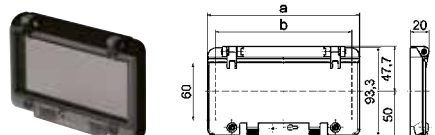
58110

30 MB 96

Moduleinheit	Maß a	Maß b	Bestell-Nr.
2	55,0	40,5	580138
4	91,0	76,5	58388
6	127,0	112,5	58590
8	162,0	147,5	58110
12	234,0	220,0	58111
13	257,5	248,5	58387

Klappfenster

- selbstschließend
- ohne Berührungsschutz
- mit Option für Schlossgarnitur



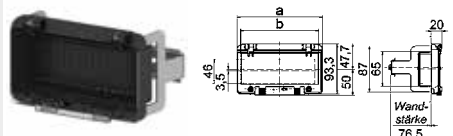
58502

30 MB 95

Moduleinheit	Maß a	Maß b	Bestell-Nr.
2	55,0	37,0	58511
4	91,0	73,0	580020
6	127,0	109,0	58503
8	162,0	144,5	58502
12	234,0	217,0	58602
13	257,5	240,0	58607

Klappfenster

- selbstschließend
- mit Berührungsschutz
- mit Option für Schlossgarnitur
- mit Montagehalterung



580143

30 MB 97

Moduleinheit	Maß a	Maß b	Bestell-Nr.
2	55,0	40,5	580137
4	91,0	76,5	58517
6	127,0	112,5	580141
8	162,0	147,5	580143
12	234,0	220,0	580144
13	257,5	248,5	580145

Verschlusshaube

- für Schutzkontakt Stecker
- Form H



8320

Bestell-Nr. VG-Typ-Nr.
VG 96926...

8320* H-16

Verschlussdeckel

- für Schutzkontakt-Kupplungen
- Form G



8319

Bestell-Nr. VG-Typ-Nr.
VG 96926...

8319* G-16

Verschlusshaube mit Halteband

- für CEE-Stecker



8337

Ampere / Polzahl	Bestell-Nr.	Versorg.-Nr. 5935-12-...	VG-Typ-Nr. VG 96926...
16A / 3p	8335		
16A / 4p	8336		
16A / 5p	8337		
32A / 3p, 4p	8338		
32A / 5p	8339		
63A / 3p, 4p, 5p	8340		
125A / 3p, 4p, 5p	8341		

Verschlusshaube mit Halteband

- für CEE-Kupplungen
- für CEE-Anbausteckdosen



8330

Ampere / Polzahl	Bestell-Nr.	Versorg.-Nr. 5935-12-...	VG-Typ-Nr. VG 96926...
16A / 3p	8328		
16A / 4p	8329		
16A / 5p	8330		
32A / 3p, 4p	8331		
32A / 5p	8332		
63A / 3p, 4p, 5p	8333		
125A / 3p, 4p, 5p	8334		

Verschlusshaube

- für CEE-Stecker
- Form G



8326

Ampere / Polzahl	Bestell-Nr.	Versorg.-Nr. 5935-12-...	VG-Typ-Nr. VG 96926...
16A / 3p	8318*		G-16-3
16A / 4p	8326		G-16-4
16A / 5p	8314*		G-16-5
32A / 3p, 4p	8327		G-32-4
32A / 5p	8315*	304-8143	G-32-5
63A / 3p, 4p, 5p	8316*		G-63-5
125A / 3p, 4p, 5p	8317*		G-125-5

Verschlussdeckel

- für CEE-Kupplungen
- Form F



8309

Ampere / Polzahl	Bestell-Nr.	Versorg.-Nr. 5935-12-...	VG-Typ-Nr. VG 96926...
16A / 3p	8313*		F-16-3
16A / 4p	8324		F-16-4
16A / 5p	8309*		F-16-5
32A / 3p, 4p	8325		F-32-4
32A / 5p	8310*		F-32-5
63A / 3p, 4p, 5p	8311*		F-63-5
125A / 3p, 4p, 5p	8312*		F-125-5

made
in
Germany



Einfach. Gut. Verbunden.

Bals Elektrotechnik GmbH & Co. KG
D-57399 Kirchhundem-Albaum
Telefon: +49 27 23/771-0
Fax: +49 27 23/771-177/178
E-mail: info@bals.com
Internet: www.bals.com

Technische Änderungen und Druckfehler vorbehalten