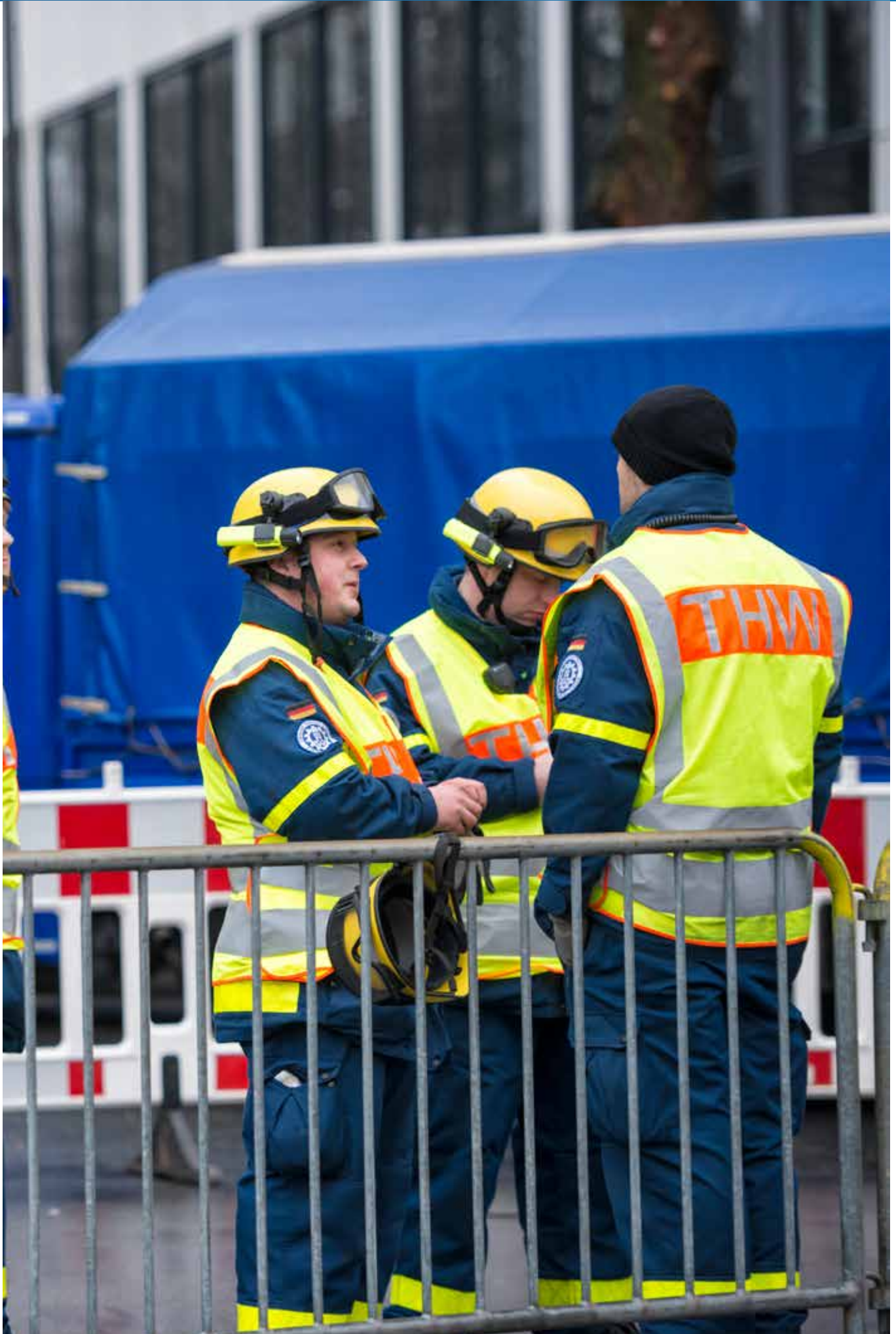


Notstromeinspeisung





Notstromeinspeisung für kritische Infrastrukturen

Die Bedeutung einer zuverlässigen Energieversorgung ist in den vergangenen Monaten nochmals stärker ins Bewusstsein gerückt. Schon ein Blackout von wenigen Minuten kann in kritischen Infrastrukturen (Kritis) wie Gesundheitseinrichtungen, Kraftwerken oder Rettungswachen, aber auch in industriellen Produktionsanlagen gravierende Folgen nach sich ziehen. Bals bietet für diese Bereiche hochwertige Qualitätsprodukte, um die Einspeisung von Notstrom schnell, einfach und zuverlässig zu ermöglichen.

Zuverlässige Notstromversorgung für kritische Infrastrukturen

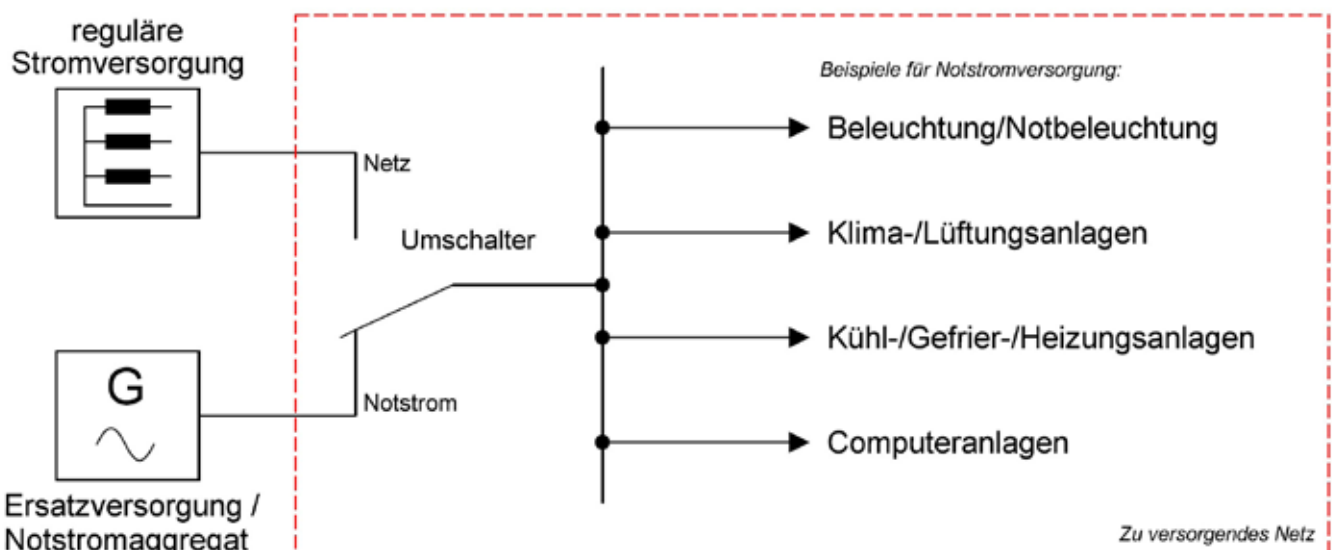
Um Gefahren und Schäden, die bei einer Versorgungsunterbrechung drohen, zu minimieren, ist eine professionelle Notstromversorgung essenziell. Im Fall der Fälle springen mobile Generatoren oder Aggregate ein, die mit Benzin oder Dieselmotoren angetrieben werden. Für die Einspeisung stellt Bals ein umfassendes Sortiment an CEE Gerätesteckern, Verteilern, Einspeisesäulen sowie weiteren Komponenten zur Verfügung.

Laiengerechte Handhabung der Notstromeinspeisung

Die Systeme sind bewusst unkompliziert in der Handhabung ausgelegt. Bei einem Ausfall der regulären Stromversorgung ist vor Ort lediglich ein Umschalter zu betätigen, um auf die Ersatzstromversorgung (NEA) zu wechseln. Somit bleibt die Funktionsfähigkeit von Kritis-Einrichtungen auch unter Blackout-Bedingungen bestehen. Die Norm DIN VDE 0100-551 Punkt 4.2.2 gibt vor, dass die NEA durch elektrotechnische Laien möglich sein muss. Daher erfolgt die Einspeisung am Übergabepunkt in der Regel mit CEE Gerätesteckern bis 125A, für die Ausführung der Anschlussleitungen wird in der Regel als CEE Steckverbinder in 1h gewählt. Diese Sonderuhrzeitstellung verhindert von vornherein, dass andere Verbraucher an das Aggregat angeschlossen werden.

Bewährte CEE Produkte von Bals

Selbstverständlich erfüllen die CEE Produkte von Bals im Bereich Notstromeinspeisung die gültige Norm DIN VDE 0100-541 Beiblatt 1 zur Errichtung von Notstromeinspeisungen. Für eine sichere und zuverlässige Stromversorgung während eines Blackouts sorgen zudem Bals Notstrom-Einspeiseverteiler aus Edelstahl oder Kunststoff. Zusätzlich bietet das Unternehmen maßgeschneiderte Lösungen für unterschiedlichste Anforderungen. Alle Produkte erfüllen höchste Qualitätsstandards, die Fertigung „made in Germany“ ist nach ISO-9001 zertifiziert.



Schematischer Aufbau einer Notstromversorgung



Kaufmännische Ansprechpartner - Innendienst

Stephan Tigges
Tel.: 02723/771-127
Mail: stephan.tigges@bals.com

Susanne Jörres
Tel.: 02723/771-121
Mail: susanne.joerres@bals.com

Angelika Aßmann
Tel.: 02723/771-185
Mail: angelika.assmann@bals.com

Petra Fretter
Tel.: 02723/771-186
Mail: petra.fretter@bals.com

Marcel Köhldorfner
Tel.: 02723/771-126
Mail: marcel.koehldorfner@bals.com

Stefanie Tigges
Tel.: 02723/771-117
Mail: stefanie.tigges@bals.com

Sandra Aßmann
Tel.: 02723/771-156
Mail: sandra.assmann@bals.com

Sandra Reichling
Tel.: 02723/771-130
Mail: sandra.reichling@bals.com

Thomas Kordes
Tel.: 02723/771-187
Mail: thomas.kordes@bals.com

Mirco Pavlovic
Tel.: 02723/771-144
Mail: mirco.pavlovic@bals.com

Ruwen Flöper
Tel.: 02723/771-155
Mail: ruwen.floeper@bals.com

Technische Ansprechpartner - Fax: 02723/771-102

Heiko Germershausen
Tel.: 02723/771-181
Mail: heiko.germershausen@bals.com

Michael Jörres
Tel.: 02723/771-111
Mail: michael.joerres@bals.com

Klemens Ludwig
Tel.: 02723/771-103
Mail: klemens.ludwig@bals.com

Außendienst

Carsten Ehlers
Mobil: 0151/50406030
Mail: carsten.ehlers@bals.com

Torsten Gröschler
Mobil: 0171/7927816
Mail: torsten.groeschler@bals.com

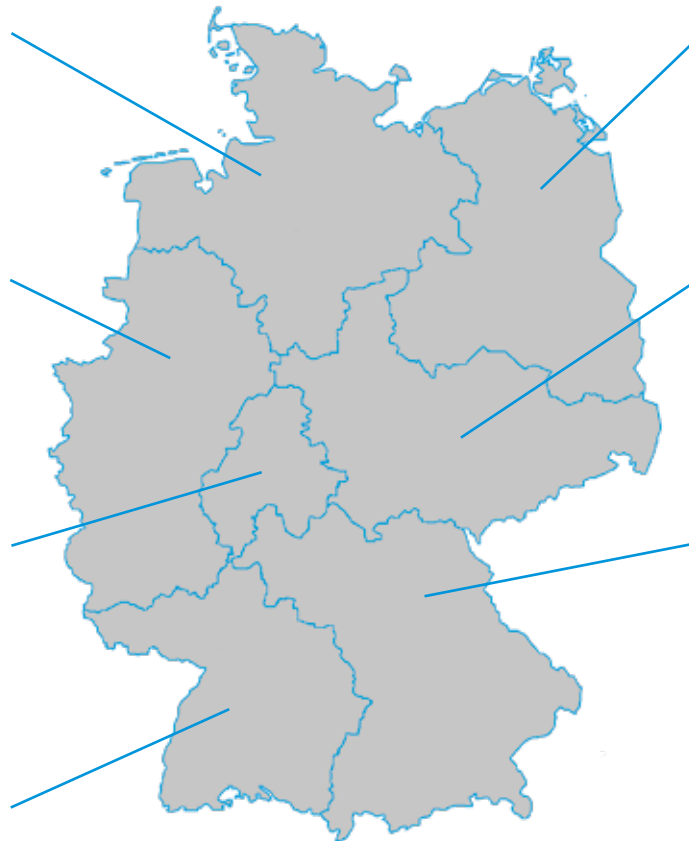
Christoph Ley
Mobil: 0151/17430091
Mail: christoph.ley@bals.com

Sven Sonntag
Mobil: 0171/1891797
Mail: sven.sonntag@bals.com

Klaus Welter
Mobil: 0171/7768486
Mail: klaus.welter@bals.com

Martin Kaczmarek
Mobil: 0151/61560865
Mail: martin.kaczmarek@bals.com

Tomas Sirovina
Mobil: 0171/8312335
Mail: tomas.sirovina@bals.com



Key-Account-Management

Dipl.-Ing. Thomas Brüning
Verkehrswirtschaft Schiene,
Energiewirtschaft, Stahl + Metall Industrie
Mobil: 0171/7767520
Mail: thomas.brueinig@bals.com

Klaus Welter
Baugewerbe, Veranstaltungstechnik, Mes-
segesellschaften, Windkraft
Mobil: 0171/7768486
Mail: klaus.welter@bals.com

Key-Account-Management
Bals Akademie

Eur.-Ing. Mario Rapp
Automotive, Chemische Industrie
Mobil: 0160/7192529
Mail: mario.rapp@bals.com

Handelsvertretungen

Hipp-Industrievertretungs GmbH
Zum Galgenacker 11 - Tor 2
79232 March-Buchheim
Tel.: 0761/402425
Mail: info@hipp-gmbh-fr.de

Guse Industrievertretungen
Inh. Sven Köhler
Bahndamm 15
33803 Steinhagen
Tel.: 05204914180
Mail: info@bernd-guse.de

Joachim Bührle Industrievertretungen
Bertha-Benz-Straße 2
72141 Walddorfhäslach
Tel.: 07127/928990
Mail: info@joachim-buehrle.de

Stecker TE-Plus mit MULTI-GRIP

- Schraublose Klemmen bei 16A u. 32A,
- Schraubklemmen bei 63A
- hochwärmebeständiger Kontaktträger
- vernickelte Kontakte
- spezielle Zugentlastungsverschraubung
- Schutzart IP44



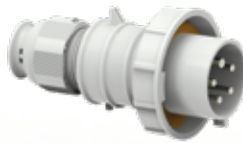
QUICK CONNECT
MULTI GRIP

21907

		>50 - 500V				
2P+E Ampere	3P+E Polzahl	3pol 1h	4pol 1h	5pol 1h	Stück	g
16	5	21907	10	180		
32	5	210238	10	295		
63	5	21785	5	655		

Stecker TE-Plus mit MULTI-GRIP

- Schraublose Klemmen bei 16A u. 32A,
- Schraubklemmen bei 63A u. 125A
- hochwärmebeständiger Kontaktträger
- vernickelte Kontakte
- spezielle Zugentlastungsverschraubung
- Schutzart IP67



QUICK CONNECT
MULTI GRIP

21534

		>50 - 500V				
2P+E Ampere	3P+E Polzahl	3pol 1h	4pol 1h	5pol 1h	Stück	g
16	5	21457	10	215		
32	5	21534	10	363		
63	5	21400	5	680		
125	5	21966	5	1235		

**Wandgerätestecker
QUICK-CONNECT TE**

- schraublose Klemmen
- hochwärmebeständiger Kontaktträger
- vernickelte Kontakte
- Leitungseinführung einmal oben (offen), zweimal unten (verschlossen)
- Gehäuseunterteil um 180° drehbar
- 4 Befestigungsbohrungen im Gehäuseboden
- geeignet für Durchgangsverdrahtung
- Schutzart IP44



QUICK CONNECT

24625

		>50 - 500V				
2P+E Ampere	3P+E Polzahl	3pol 1h	4pol 1h	5pol 1h	Stück	g
16	5	24625	10	305		
32	5	24627	10	385		

**Wandgerätestecker
QUICK-CONNECT TE**

- schraublose Klemmen
- hochwärmebeständiger Kontaktträger
- vernickelte Kontakte
- Leitungseinführung einmal oben (offen), zweimal unten (verschlossen)
- Gehäuseunterteil um 180° drehbar
- 4 Befestigungsbohrungen im Gehäuseboden
- geeignet für Durchgangsverdrahtung
- Schutzart IP67



QUICK CONNECT

24625

		>50 - 500V				
2P+E Ampere	3P+E Polzahl	3pol 1h	4pol 1h	5pol 1h	Stück	g
16	5	24546	10	283		
32	5	24686	10	408		

Wandgerätestecker TE

- Schraubklemme
- Rahmenklemmen
- Leitungseinführung einmal oben (offen) und einmal unten (verschlossen) bei 63A
- Leitungseinführung M50 von oben bei 125A
- Gehäuseunterteil um 180° drehbar bei 63A
- hochwärmebeständiger Kontaktträger
- vernickelte Kontakte
- Schutzart IP44 bei 24594, IP67 bei 24689 und 24241



24594



24241

		>50 - 500V				
2P+E Ampere	3P+E Polzahl	3pol 1h	4pol 1h	5pol 1h	Stück	g
63	5	24594	5	1020		
63	5	24689	5	1040		
125	5	24241	1	1235		

Verschlusshaube

- für CEE-Stecker
- Schutzart IP67



832

Bestell-Nr.

16A	831
32A	832
63A	833
125A	834

Kupplung TE-Plus mit MULTI-GRIP

- schraublose Klemmen
- hochwärmebeständiger Kontaktträger
- Kontex-Kontakt
- vernickelte Kontakte
- spezielle Zugentlastungsverschraubung
- Schutzart IP44



310044

QUICK CONNECT
MULTI GRIP

2P+E Ampere	3P+E Polzahl	3+N+E Polzahl	>50 - 500V	3pol 1h	4pol 1h	5pol 1h	Stück	g
16	5		310068	10			10	200
32	5		310044	10			10	340

Kupplung TE-Plus mit MULTI-GRIP

- schraublose Klemmen
- hochwärmebeständiger Kontaktträger
- Kontex-Kontakt
- vernickelte Kontakte
- spezielle Zugentlastungsverschraubung
- Schutzart IP67



31405

QUICK CONNECT
MULTI GRIP

2P+E Ampere	3P+E Polzahl	3+N+E Polzahl	>50 - 500V	3pol 1h	4pol 1h	5pol 1h	Stück	g
16	5		31404	10			10	265
32	5		31405	10			10	420

Kupplung TE mit MULTI-GRIP

- Schraubklemme
- Rahmenklemmen
- hochwärmebeständiger Kontaktträger
- Kontex-Kontakt
- vernickelte Kontakte
- Schutzart IP44 bei 31627, IP67 bei 310509 und 31641



31627

31641

MULTI GRIP

2P+E Ampere	3P+E Polzahl	3+N+E Polzahl	>50 - 500V	3pol 1h	4pol 1h	5pol 1h	Stück	g
63	5		31627				5	670
63	5		310509				5	720
125	5		31641				5	1300

Wandsteckdose QUICK-CONNECT TE

- schraublose Klemmen
- Kontex-Kontakt
- vernickelte Kontakte
- Leitungseinführung einmal oben (offen) u. einmal unten (verschlossen) bei 16A 3p
- Leitungseinführung einmal oben (offen), zweimal unten (verschlossen) bei 16A 4p - 32A 5p
- Gehäuseunterteil um 180° drehbar
- Schutzart IP44



110579

QUICK CONNECT

2P+E Ampere	3P+E Polzahl	3+N+E Polzahl	>50 - 500V	3pol 1h	4pol 1h	5pol 1h	Stück	g
16	5		110394				10	330
32	5		110579				10	380

Wandsteckdose QUICK-CONNECT TE

- schraublose Klemmen
- Kontex-Kontakt
- vernickelte Kontakte
- Leitungseinführung einmal oben (offen) u. einmal unten (verschlossen) bei 16A 3p
- Leitungseinführung einmal oben (offen), zweimal unten (verschlossen) bei 16A 4p - 32A 5p
- Gehäuseunterteil um 180° drehbar
- Schutzart IP67



11264

QUICK CONNECT

		>50 - 500V				
2P+E Ampere	3P+E Polzahl	3pol 1h	4pol 1h	5pol 1h	Stück	g
16	5	11667			10	400
32	5	11264			10	450

Wandsteckdose TE

- Leitungseinführung einmal oben (offen), zweimal unten (verschlossen) bei 63A
- Leitungseinführung M50 von oben bei 125A
- Gehäuseunterteil um 180° drehbar bei 63A
- hochwärmebeständiger Kontaktträger
- Kontex-Kontakt
- Rahmenklemmen
- vernickelte Kontakte
- Schutzart IP44 bei 11889, IP67 bei 11287 und 110140
- mit PILOT bitte an die Bestell-Nummer ein -P anhängen



11889



110140

		>50 - 500V				
2P+E Ampere	3P+E Polzahl	3pol 1h	4pol 1h	5pol 1h	Stück	g
63	5	11889			5	825
63	5	11287			5	970
125	5	110140			1	2085

Anbausteckdose

QUICK-CONNECT TE

- schraublose Klemmen
- hochwärmebeständiger Kontaktträger
- Kontex-Kontakt
- vernickelte Kontakte
- Flansch 75 x 75 mm
- Schutzart IP44



130278

QUICK CONNECT

		>50 - 500V				
2P+E Ampere	3P+E Polzahl	3pol 1h	4pol 1h	5pol 1h	Stück	g
16	5	130278			10	170
32	5	13822			10	225

Anbausteckdose

QUICK-CONNECT TE

- schraublose Klemmen
- hochwärmebeständiger Kontaktträger
- Kontex-Kontakt
- vernickelte Kontakte
- Flansch 75 x 75 mm
- Schutzart IP67



13621

QUICK CONNECT

		>50 - 500V				
2P+E Ampere	3P+E Polzahl	3pol 1h	4pol 1h	5pol 1h	Stück	g
16	5	13507			10	194
32	5	13621			10	350

Anbausteckdose TE

- Schraubklemme
- Flansch 107 x 100 mm bei 63A
- Flansch 120 x 120 mm bei 125A
- hochwärmebeständiger Kontaktträger
- Kontex-Kontakt
- Rahmenklemmen
- vernickelte Kontakte
- Schutzart IP44 bei 130279, IP67 bei 13854 und 13613
- mit PILOT bitte an die Bestell-Nummer ein -P anhängen



130279



13613

		>50 - 500V				
2P+E Ampere	3P+E Polzahl	3pol 1h	4pol 1h	5pol 1h	Stück	g
63	5	130279			5	530
63	5	13854			5	675
125	5	13613			5	1125

Bestell-Nr. **5101381**

Bestückung:

1 x Schutzkontakt-Gerätestecker 16A
230V IP67
1 x Netzumschalter 20A 4p

Absicherung:

ohne

Leitungseinführung:

2 x M25 oben (verschlossen)
2 x M25 unten (offen)

Anschlussmöglichkeit:

für 2 Leitungen bis 3 x 4 mm²



Bestell-Nr. **51012038**

Bestückung:

1 x CEE-Gerätestecker 16A >50V 5p 1h
IP44
1 x Netzumschalter 63A 4p

Absicherung:

ohne

Leitungseinführung unten:

2 x M40 (offen / verschlossen)
1 x M20 (verschlossen)

Anschlussmöglichkeit:

für 2 Leitungen bis 5 x 16 mm²



Bestell-Nr. **51012039**

Bestückung:

1 x CEE-Gerätestecker 32A >50V 5p 1h
IP44
1 x Netzumschalter 63A 4p

Absicherung:

ohne

Leitungseinführung unten:

2 x M40 (offen / verschlossen)
1 x M20 (verschlossen)

Anschlussmöglichkeit:

für 2 Leitungen bis 5 x 16 mm²



Bestell-Nr. **51012040**

Bestückung:

1 x CEE-Gerätestecker 63A >50V 5p 1h
IP67
1 x Netzumschalter 63A 4p

Absicherung:

ohne

Leitungseinführung unten:

2 x M50 (offen / verschlossen)
1 x M20 (verschlossen)

Anschlussmöglichkeit:

für 2 Leitungen bis 5 x 50 mm²



Bestell-Nr. **51012041**

Bestückung:

1 x CEE-Gerätestecker 125A >50V 5p 1h
IP67
1 x Netzumschalter 125A 4p

Absicherung:

ohne

Leitungseinführung unten:

2 x M63 (offen / verschlossen)
1 x M20 (verschlossen)

Anschlussmöglichkeit:

für 2 Leitungen bis 5 x 50 mm²



Wetterschutzdach

- Gehäuse aus hochwertigem V2A-Edelstahl
- mit Seitenwänden
- Oberfläche Strichschliff
- optional in RAL Farbe erhältlich

Bestell-Nr. **58325**

- für 16A und 32A Verteiler
- Abmessungen: 370 x 230 x 275 mm

Bestell-Nr. **58331**

- für 63A und 125A Verteiler
- Abmessungen: 550 x 325 x 305 mm



Power-Port-Standverteiler mit Tür

- Gehäusegröße: 1300 x 350 x 415 mm
- Gehäuse aus hochwertigem V2A-Edelstahl
- Oberfläche Strichschliff
- Tür mit Kastenschloss und Profilhalbzylinder, innen anscharniert
- Bürstenverschluss verhindert das Eindringen von Schmutz und Staub
- Abgangsleitungen können über frontseitige Bürstensperre heraus geführt werden
- Bodenplatte geeignet zur Sockelmontage
- optional in Farbe erhältlich

Bestell-Nr. **Auf Anfrage**



Aufputz-Verteiler mit Netzumschalter

Bestell-Nr. **563924**

Bestückung:

1 x CEE-Gerätestecker 16A >50V 5p 1h IP44
1 x Netzumschalter 63A 4p

Absicherung:

ohne

Leitungseinführung unten:

2 x M40 (verschlossen)
1 x M20 (verschlossen)

Anschlussmöglichkeit:

für 2 Leitungen bis 5 x 25 mm²



Bestell-Nr. **563921**

Bestückung:

1 x CEE-Gerätestecker 32A >50V 5p 1h IP44
1 x Netzumschalter 63A 4p

Absicherung:

ohne

Leitungseinführung unten:

2 x M40 (verschlossen)
1 x M20 (verschlossen)

Anschlussmöglichkeit:

für 2 Leitungen bis 5 x 25 mm²



Bestell-Nr. **563910**

Bestückung:

1 x CEE-Gerätestecker 63A >50V 5p 1h IP67
1 x Netzumschalter 63A 4p

Absicherung:

ohne

Leitungseinführung unten:

2 x M50 (verschlossen)
1 x M20 (verschlossen)

Anschlussmöglichkeit:

für 2 Leitungen bis 5 x 50 mm²



Bestell-Nr. **563822**

Bestückung:

1 x CEE-Gerätestecker 125A >50V 5p 1h IP67
1 x Netzumschalter 125A 4p

Absicherung:

ohne

Leitungseinführung unten:

2 x M63 (verschlossen)
1 x M20 (verschlossen)

Anschlussmöglichkeit:

für 2 Leitungen bis 5 x 50 mm²



Aufputz-Verteiler ohne Netzumschalter

Bestell-Nr. **563925**

Bestückung:

1 x CEE-Gerätestecker 16A >50V 5p 1h IP44

Absicherung:

ohne

Leitungseinführung unten:

1 x M25 (verschlossen)
1 x M32 (verschlossen)
1 x M40 (verschlossen)

Anschlussmöglichkeit:

für 1 Leitung bis 5 x 25 mm²



Bestell-Nr. **563735**

Bestückung:

1 x CEE-Gerätestecker 32A >50V 5p 1h IP44

Absicherung:

ohne

Leitungseinführung unten:

1 x M25 (verschlossen)
1 x M32 (verschlossen)
1 x M40 (verschlossen)

Anschlussmöglichkeit:

für 1 Leitung bis 5 x 25 mm²



Bestell-Nr. **563715**

Bestückung:

1 x CEE-Gerätestecker 63A >50V 5p 1h IP67

Absicherung:

ohne

Leitungseinführung unten:

1 x M40 (verschlossen)
1 x M50 (verschlossen)
1 x M63 (verschlossen)

Anschlussmöglichkeit:

für 1 Leitung bis 5 x 50 mm²



Bestell-Nr. **563139**

Bestückung:

1 x CEE-Gerätestecker 125A >50V 5p 1h IP67

Absicherung:

ohne

Leitungseinführung unten:

1 x M40 (verschlossen)
1 x M50 (verschlossen)
1 x M63 (verschlossen)

Anschlussmöglichkeit:

für 1 Leitung bis 5 x 50 mm²



Unterputz-Verteiler mit Netzumschalter

Bestell-Nr. **563476**

Bestückung:
1 x CEE-Gerätestecker 16A >50V 5p 1h
IP44
1 x Netzumschalter 63A 4p

Absicherung:
ohne

Leitungseinführung unten:
2 x M40 (verschlossen)
1 x M20 (verschlossen)

Anschlussmöglichkeit:
für 2 Leitungen bis 5 x 25 mm²



Bestell-Nr. **563926**

Bestückung:
1 x CEE-Gerätestecker 32A >50V 5p 1h
IP44
1 x Netzumschalter 63A 4p

Absicherung:
ohne

Leitungseinführung unten:
2 x M40 (verschlossen)
1 x M20 (verschlossen)

Anschlussmöglichkeit:
für 2 Leitungen bis 5 x 25 mm²



Bestell-Nr. **563658**

Bestückung:
1 x CEE-Gerätestecker 63A >50V 5p 1h
IP67
1 x Netzumschalter 63A 4p

Absicherung:
ohne

Leitungseinführung unten:
2 x M50 (verschlossen)
1 x M20 (verschlossen)

Anschlussmöglichkeit:
für 2 Leitungen bis 5 x 50 mm²



Bestell-Nr. **563867**

Bestückung:
1 x CEE-Gerätestecker 125A >50V 5p 1h
IP67
1 x Netzumschalter 125A 4p

Absicherung:
ohne

Leitungseinführung unten:
2 x M63 (verschlossen)
1 x M20 (verschlossen)

Anschlussmöglichkeit:
für 2 Leitungen bis 5 x 50 mm²



Unterputz-Verteiler ohne Netzumschalter

Bestell-Nr. **563720**

Bestückung:
1 x CEE-Gerätestecker 16A >50V 5p 1h
IP44

Absicherung:
ohne

Leitungseinführung unten:
1 x M25 (verschlossen)
1 x M32 (verschlossen)
1 x M40 (verschlossen)

Anschlussmöglichkeit:
für 1 Leitung bis 5 x 25 mm²



Bestell-Nr. **563721**

Bestückung:
1 x CEE-Gerätestecker 32A >50V 5p 1h
IP44

Absicherung:
ohne

Leitungseinführung unten:
1 x M25 (verschlossen)
1 x M32 (verschlossen)
1 x M40 (verschlossen)

Anschlussmöglichkeit:
für 1 Leitung bis 5 x 25 mm²



Bestell-Nr. **563583**

Bestückung:
1 x CEE-Gerätestecker 63A >50V 5p 1h
IP67

Absicherung:
ohne

Leitungseinführung unten:
1 x M40 (verschlossen)
1 x M50 (verschlossen)
1 x M63 (verschlossen)

Anschlussmöglichkeit:
für 1 Leitung bis 5 x 50 mm²



Bestell-Nr. **563711**

Bestückung:
1 x CEE-Gerätestecker 125A >50V 5p 1h
IP67

Absicherung:
ohne

Leitungseinführung unten:
1 x M40 (verschlossen)
1 x M50 (verschlossen)
1 x M63 (verschlossen)

Anschlussmöglichkeit:
für 1 Leitung bis 5 x 50 mm²



 made
 in
 Germany



Einfach. Gut. Verbunden.

Bals Elektrotechnik GmbH & Co. KG
D-57399 Kirchhundem-Albaum
Telefon: +49 27 23/771-0
Fax: +49 27 23/771-177/178
E-mail: info@bals.com
Internet: www.bals.com

Technische Änderungen und Druckfehler vorbehalten