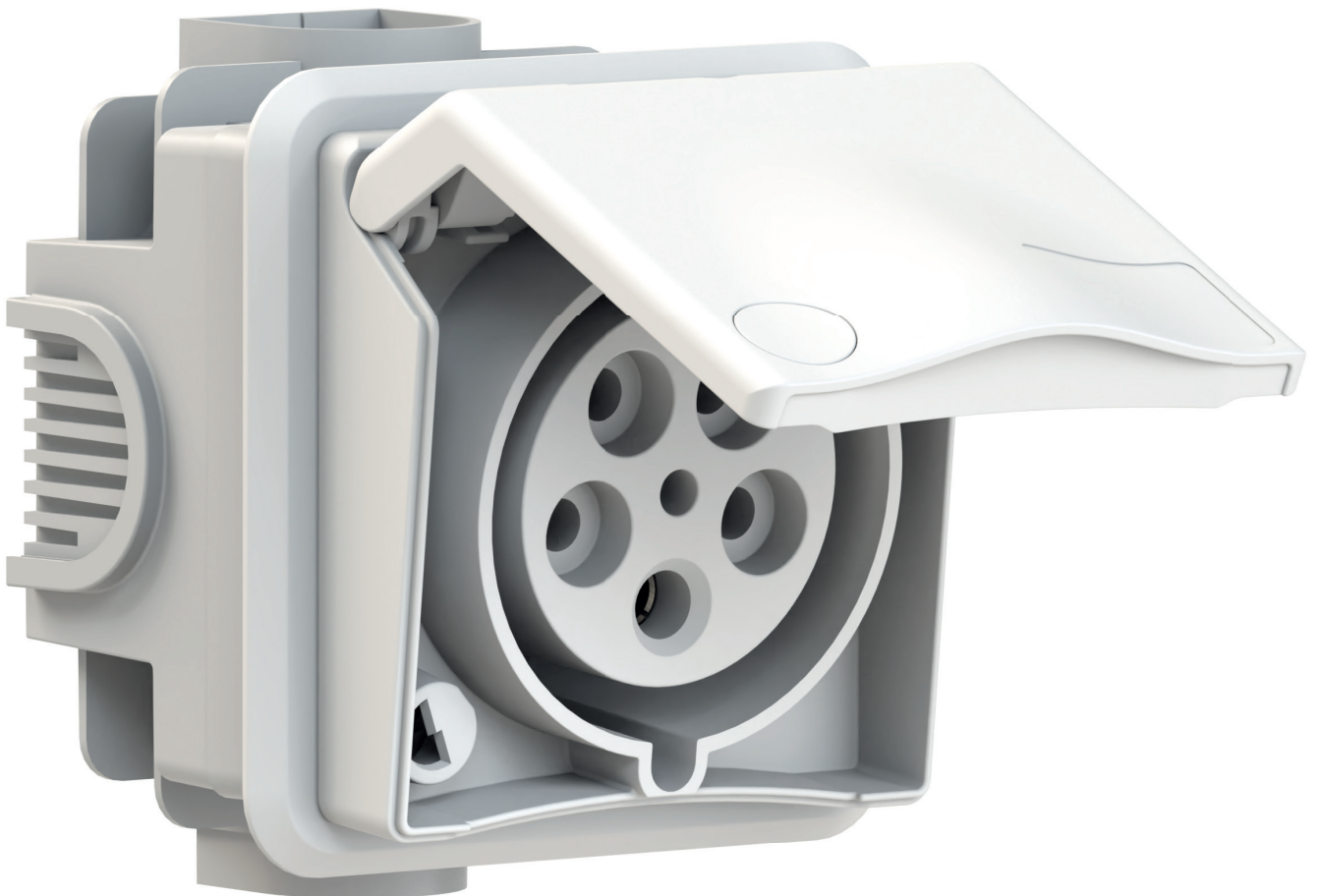
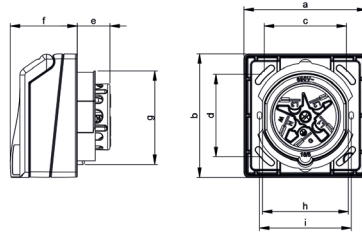
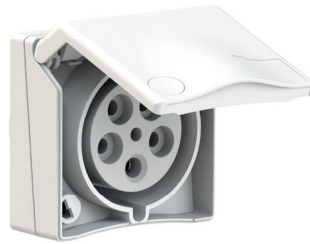


# Architektur Programm



**Anbausteckdose**

- Schutzart IP44
- mit durchschleifbaren Schraubklemmen
- Ballwurfsicher nach DIN 18032
- vernickelte Kontakte
- Flansch ist um 180° drehbar, dadurch gerade und schräge Ausführung
- für Einbau in Kabelkanäle geeignet
- bei 16A Geräten Einbau in handelsübliche Hohlwand- und Betondosen mit Lochabstand 67mm Montagerahmen 18012 benötigt
- mit Beschriftungsfeld
- Bei Schutzkontaktsteckdosen schraubenloser Steckkontakt
- Gehäusematerial PC/ABS
- Farbe: weiß ähnlich RAL9016



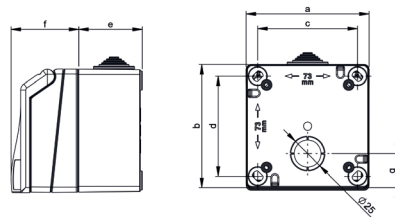
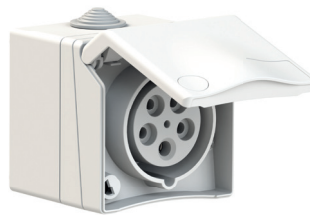
4MB465

| Ausführung                 | P     | V   | Best.-Nr.     | VPE |
|----------------------------|-------|-----|---------------|-----|
| 16A                        | 3     | 230 | <b>130010</b> | 6   |
| 16A                        | 5     | 400 | <b>130011</b> | 6   |
| 32A                        | 5     | 400 | <b>130012</b> | 6   |
| Schutzkontaktsteckd. Typ F | 2 + E | 250 | <b>71010</b>  | 6   |
| Schutzkontaktsteckd. Typ E | 2 + E | 250 | <b>71011</b>  | 6   |

| Ampere Poles   | 16 3 | 16 4 | 16 5 | 32 5 | Schutzk. Domestic |
|----------------|------|------|------|------|-------------------|
| a              | 90,0 | 90,0 | 90,0 | 90,0 | 90,0              |
| b              | 90,0 | 90,0 | 90,0 | 90,0 | 90,0              |
| c              | 60,0 | 60,0 | 60,0 | 60,0 | 60,0              |
| d              | 60,0 | 60,0 | 60,0 | 60,0 | 60,0              |
| e              | 23,0 | 24,0 | 24,0 | 36,0 | 16,0              |
| f              | 48,0 | 48,0 | 48,0 | 48,0 | 48,0              |
| g              | 66,0 | 66,0 | 69,0 | 78,0 | 66,0              |
| h              | 63,0 | 63,0 | 63,0 | 74,0 | 63,0              |
| i              | 67,0 | 67,0 | 67,0 | -    | 67,0              |
| Cond. mm² min. | 1,0  | 1,0  | 1,0  | 2,5  | 1,0               |
| Cond. mm² max. | 4,0  | 4,0  | 4,0  | 10   | 2,5               |

**Wandsteckdose**

- Schutzart IP44
- mit durchschleifbaren Schraubklemmen
- Ballwurfsicher nach DIN 18032
- vernickelte Kontakte
- Flansch ist um 180° drehbar, dadurch gerade und schräge Ausführung
- Leitungseinführung von einer Seite mit Stufennippel, alle übrigen Seiten mittels Ausbruch möglich
- mit Beschriftungsfeld
- Bei Schutzkontaktsteckdosen schraubenloser Steckkontakt
- Gehäusematerial PC/ABS
- Farbe: weiß ähnlich RAL9016



4MB463

| Ausführung                 | P     | V   | Best.-Nr.     | VPE |
|----------------------------|-------|-----|---------------|-----|
| 16A                        | 3     | 230 | <b>110710</b> | 6   |
| 16A                        | 5     | 400 | <b>110711</b> | 6   |
| 32A                        | 5     | 400 | <b>110712</b> | 6   |
| Schutzkontaktsteckd. Typ F | 2 + E | 250 | <b>72010</b>  | 6   |
| Schutzkontaktsteckd. Typ E | 2 + E | 250 | <b>72011</b>  | 6   |

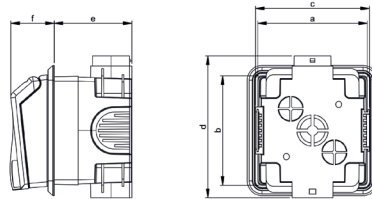
| Ampere Poles   | 16 3 | 16 4 | 16 5 | 32 5 | Schutzk. Domestic |
|----------------|------|------|------|------|-------------------|
| a              | 90,0 | 90,0 | 90,0 | 90,0 | 90,0              |
| b              | 90,0 | 90,0 | 90,0 | 90,0 | 90,0              |
| c              | 73,0 | 73,0 | 73,0 | 73,0 | 73,0              |
| d              | 73,0 | 73,0 | 73,0 | 73,0 | 73,0              |
| e              | 47,0 | 47,0 | 47,0 | 47,0 | 47,0              |
| f              | 48,0 | 48,0 | 48,0 | 48,0 | 48,0              |
| g              | 25,0 | 25,0 | 25,0 | 25,0 | 25,0              |
| Cond. mm² min. | 1,0  | 1,0  | 1,0  | 2,5  | 1,0               |
| Cond. mm² max. | 4,0  | 4,0  | 4,0  | 10   | 2,5               |

Flansch ist um 180° drehbar – dadurch gerade und schräge (12°) Ausführung



### Unterputzsteckdose

- Schutzart IP44
- mit durchschleifbaren Schraubklemmen
- Ballwurfsicher nach DIN 18032
- vernickelte Kontakte
- Leitungseinführung von oben, unten, seitlich oder hinten mittels Ausbruch
- in Reihe horizontal und vertikal steckbar
- mit integriertem Abdeckrahmen und fixer Neigung 6° geringe Ausladung (35mm)
- mit Beschriftungsfeld
- Bei Schutzkontaktsteckdosen schraubenloser Steckkontakt
- Gehäusematerial PC/ABS
- Farbe: weiß ähnlich RAL9016



4MB464

| Ausführung                 | P     | V   | Best.-Nr.    | VPE |
|----------------------------|-------|-----|--------------|-----|
| 16A                        | 3     | 230 | <b>1410</b>  | 6   |
| 16A                        | 5     | 400 | <b>1411</b>  | 6   |
| 32A                        | 5     | 400 | <b>1412</b>  | 6   |
| Schutzkontaktsteckd. Typ F | 2 + E | 250 | <b>71012</b> | 6   |
| Schutzkontaktsteckd. Typ E | 2 + E | 250 | <b>71013</b> | 6   |

| Ampere Poles   | 16 3  | 16 4  | 16 5  | 32 5  | Schutzk. Domestic |
|----------------|-------|-------|-------|-------|-------------------|
| a              | 90,0  | 90,0  | 90,0  | 90,0  | 90,0              |
| b              | 90,0  | 90,0  | 90,0  | 90,0  | 90,0              |
| c              | 92,0  | 92,0  | 92,0  | 92,0  | 92,0              |
| d              | 115,0 | 115,0 | 115,0 | 115,0 | 115,0             |
| e              | 64,0  | 64,0  | 64,0  | 64,0  | 64,0              |
| f              | 35,0  | 35,0  | 35,0  | 35,0  | 35,0              |
| Cond. mm² min. | 1,0   | 1,0   | 1,0   | 2,5   | 1,0               |
| Cond. mm² max. | 4,0   | 4,0   | 4,0   | 10    | 2,5               |

### Zylinderschloss

- für alle Steckdosen des Architekturprogramms
- inklusive 2 Schlüsseln
- Einfache und schnelle Selbstmontage des Absperschlosses durch herausnehmbaren Schlossausbruch im Klappdeckel

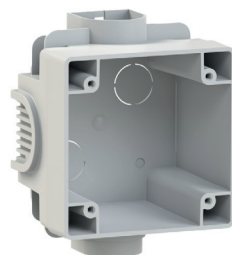


Best.-Nr. VPE

**18010** 6

### Unterputzdose

- inkl. 4 Schrauben
- Farbe hellgrau
- horizontal aneinander reihbar, vertikal steckbar



Best.-Nr. VPE

**1801** 10

### Montagerahmen

- Farbe weiß
- kompatibel mit Unterputzdose 1801
- mit Dichtung
- Außenmaße 105x105 mm (Lochabstand 60x60mm)



Best.-Nr. VPE

**18012** 25

### Zwischenflansch

- Farbe weiß
- kompatibel mit Unterputzdose 1801
- Außenmaße 90x90 mm (Lochabstand 60x60mm)
- auch geeignet für Anbausteckdosen mit Flansch 75x75 mm (Lochabstand 60x60mm)



Best.-Nr. VPE

**18013** 25

made  
in  
Germany



Einfach. Gut. Verbunden.

Bals Elektrotechnik GmbH & Co. KG  
D-57399 Kirchhundem-Albaum  
Telefon: +49 27 23/771-0  
Fax: +49 27 23/771-177/178  
E-mail: [info@bals.com](mailto:info@bals.com)  
Internet: [www.bals.com](http://www.bals.com)

Technische Änderungen und Druckfehler vorbehalten