



BARRIEREFREIHEIT MIT KOMFORT

TAKE CARE





BARRIEREFREIHEIT MIT KOMFORT

Barrierefrei leben.

Mobilität ist ein hohes Gut – umso mehr, wenn unsere persönliche Lebenssituation ganz spezielle Anforderungen an uns stellt. Unser Leben wollen wir frei, individuell und selbständig gestalten. Das gilt ganz besonders für unseren privaten Lebensraum. Mit unseren Produkten unterstützen wir Menschen mit körperlichen Einschränkungen in ihren Bewegungsabläufen. TAKE Care steht für mehr Selbständigkeit, Pflegekomfort und Wohnqualität.

Funktionalität. Ergonomie. Ästhetik.

Die Ergonomie unserer TAKE Care Produkte ist einzigartig. Ohne auf ästhetisches Design zu verzichten, werden alle unsere Produkte ihrer Funktionalität in optimaler Weise gerecht. Denn ein behindertengerecht eingerichtetes Bad soll optisch gut aussehen und über die Generationen hinaus einen Wohlgefühlcharakter verbreiten, der

Menschen mit und ohne Handicap anspricht.

Das modulare Konzept von TAKE Care, variable Produktausführungen und Ergänzungskomponenten ermöglichen eine flexible Reaktion auf sich ändernde Anforderungen. Unsere Accessoires erfüllen die DIN-Norm 18 040 in allen Teilen und sind zertifiziert nach TÜV/GS (Produktsicherheit) und TÜV/GGT (Komfort & Qualität).

Durchdachte Lösungen. Grenzenloses Design.

Mit TAKE Care bieten wir Ihnen ein umfangreiches Sortiment von perfekt gestalteten Bad-Produkten, die sich durch ansprechende Formen und hochwertiges Material auszeichnen. Unsere Produkte fügen sich harmonisch in unterschiedliche Gestaltungskonzepte und sorgen für ein rundum wohnliches Ambiente.

Mehr Infos auf: www.take-bad.de



INHALT

Waschtisch-Anlage

Waschtische	04
Armaturen	06
Spiegel	08
Zubehör	08

WC-Anlage

Dusch-WCs	10
WCs und WC-Sitze	12
Zubehör	16

Dusche

Duschrinnen	18
Zubehör	22
Duschabtrennungen	26

EDDIS TIPPS FÜR IHR KOMFORTBAD



Do's bei der Ausstattung:

- » Waschtisch mit Beinfreiheit und unterfahrbar, stehend und sitzend nutzbar
- » Spiegel unmittelbar über dem Waschtisch
- » WC mit Haltegriffen und angepasster Sitzhöhe
- » bedienungsfreundliche Armaturen
- » Badheizkörper mit erhöhter Leistung
- » bodengleiche Dusche mit hoher Rutschfestigkeit, rollstuhlgerecht
- » TAKE Care Keramik inklusive antibakterieller Oberflächen-Glasur

Do's für die Raumplanung:

- » Tür nach außen öffnend
- » stabile Wände, für die Nachrüstung von Halte- und Stützgriffen
- » ausreichende Bewegungsflächen (vor Sanitär-objekten min. 120 x 120 cm – ideal 150 x 150 cm)
- » rutschhemmende Bodenbeläge
- » Verwendung von hellen und kontrastreichen Farbtönen für eine leichtere Orientierung
- » viele Lichtquellen
- » Förderprogramme und Finanzierungshilfen mit Ihrem Sanitär-fachmann besprechen und prüfen (Infos unter: www.kfw.de und https://www.online-wohn-beratung.de)

**Anforderung für
uneingeschränkte Rollstuhlnutzung
nach DIN 18040-2 R**

Höhe Oberkante: max. 80 cm

Beinfreiraum: min. 90 cm (Breite) und
min. 55 cm (Tiefe)

Kniefreiheit: min. 67 cm (Höhe) bis 30 cm
hinter der Waschtisch-Vorderkante

Bewegungsfläche: 150 x 150 cm

Armaturenabstand: max. 40 cm zur Waschtisch-Vorderkante



WASCHTISCH-ANLAGE

Der barrierefreie TAKE Care Waschtisch ist unterfahrbar gemäß DIN 18040 und in drei praktischen Größen erhältlich. Die Griffmulden unter dem Waschtischrand erleichtern ein leichtes und sicheres Heranziehen. Auch Menschen ohne Rollstuhl ermöglicht die Griffmulde einen festen Halt beim Stehen.

Besonders praktisch: Die Ablagefläche des 80 cm Waschtisches bietet genügend Platz für wichtige Utensilien.

TAKE Care Waschtisch

weiß, integrierte Griffvertiefungen an der vorderen Unterseite, mit Hahnloch und Überlauf, unterfahrbar, für barrierefreie Anwendungen nach DIN 18040 geeignet

600 × 550 mm

TEC4WTI60WE

650 × 560 mm

TEC4WTI65WE



TAKE Care Waschtisch

mit Hahnloch und Überlauf, unterfahrbar, Ablage rechts, passend zu Halte-Reling aus Edelstahl, für barrierefreie Anwendungen nach DIN 18040 geeignet

800 × 570 mm

TEC4WTI80WE



Waschtisch-Halte-Reling

für Waschtisch TEC4WTI80WE, Wandmontage, inklusive Befestigungsset, Tragfähigkeit ca. 150 kg

880 × 615 mm

TEC4WTIRELES



Lieferbar bis Ende 2022!

Machen Sie es sich leicht! TAKE Armaturen mit dem Care Hebel sind besonders da geeignet, wo eine leichte Handhabung, sogar ohne Hände, nötig ist. Durch den längeren Mischhebel ist die Bedienung mit dem Unterarm, aber auch mit dem Handrücken oder dem Ellenbogen möglich. Um ein Anstoßen zu verhindern, empfehlen wir, den unterfahrbaren Waschtisch mit einem Unterputzputzsiphon auszustatten.



TAKE Care Waschtischarmatur

Keramik-Kartusche mit Heißwasserbegrenzung, Ausladung 108 mm, Flexschläuche, Perlatorhöhe 72 mm, mit Care Hebel, verchromt

mit Ablaufgarnitur

TECEHM3WTIVC

ohne Ablaufgarnitur

TECEHM3WTIOVC



TAKE Care Eckventil-Thermostat-Set

starre Ausführung, verchromt, inkl. Verrohrungsset zur Montage auf Eckventilen mit G 3/8" AG Abgang, Einstellung der max. Auslauftemperatur, Thermische Desinfektion: möglich nach Entriegelung der Temperatursperre, Durchfluss bei 3 bar: 13 l/min, Max. Betriebstemperatur: 70°C (kurzzeitig z.B. für thermische Desinfektion), Max. Auslauftemperatur: 33–50°C einstellbar (38°C ± 2 K), Zertifikate: DIN-DVGW beantragt

TEC2EVTH15VC



TAKE Raumspar-Wandeinbau-Siphon

alle Sichtteile aus Messing, verchromt, komplett mit Dichtungen und allem Zubehör, Rosette Ø 90 mm, DN 32

TETRSPSIFUP3250

Berührungslose Steuerung mit Infrarot-Sensor.

Die Infrarot-Sensor Armaturen werden berührungslos gesteuert. Dies sorgt für maximale Hygiene und eine einfache und komfortable Bedienung für nahezu alle Nutzer. Zusätzlich sparen Sie noch bis zu 62 % Wasser ein, da das Wasser nur dann läuft, wenn es wirklich gebraucht wird!

TAKE Care Infrarot-Armatur mit Stagnationsspülung

für Waschtisch, Batterieausführung, dadurch problemlos nachrüstbar, 4x AA Alkalibatterien, berührungslose Bedienung, mit Temperaturregler und einstellbarer Heißwassersperre, unterstützt bei der BREEAM- und LEED-Zertifizierung dank umrüstbarer Strahlregler (1,33 l/min – Lieferzustand: sparsame 3 l/min), Stagnationsspülung 24 h nach letzter Nutzung, Reichweiteneinstellung per Nahreflex, vandalengeschützt, Infrarot-Sensor-Armatur, Geräuschkategorie I, Oberfläche chrom

ohne Ablaufgarnitur

TEC2ELBWTIBVC

**TAKE Care Infrarot-Armatur mit Stagnationsspülung**

für Waschtisch, Netzbetrieb, Anschlusskabel 200 mm, mit Stecker 2-polig, Schutzklasse IP 65, berührungslose Bedienung, mit Temperaturregler und einstellbarer Heißwassersperre, unterstützt bei der BREEAM- und LEED-Zertifizierung dank umrüstbarer Strahlregler (1,33 l/min – Lieferzustand: sparsame 3 l/min), Stagnationsspülung 24 h nach letzter Nutzung, Reichweiteneinstellung per Nahreflex, vandalengeschützt, Infrarot-Sensor-Armatur, Geräuschkategorie I, Oberfläche chrom

ohne Ablaufgarnitur

TEC2ELBWTINVC





| 1 TAKE Care Wandspiegel

1000 × 600 × 6 mm (H × B × T),
mit 4 Spiegelhaltern aus Aluminium
silber

TECSPI10060

| 2 TAKE Care Kippspiegel

800 × 590 × 75 mm (H × B × T),
mit verstellbarem Neigungswinkel von
0° bis 12°, leichtgängige und einstell-
bare Bedienung, Rahmen aus Edelstahl

TECKIP8059

| 3 TAKE Care Wandhaken

Edelstahl poliert, Wandhalterung in
silber mit verdeckter Befestigung durch
Abdeckblende aus Edelstahl (Ø 44 mm),
Befestigungsmaterial für massives
Mauerwerk, Ausladung 32 mm

TECHAK

| 4 TAKE Care Doppel-Wandhaken

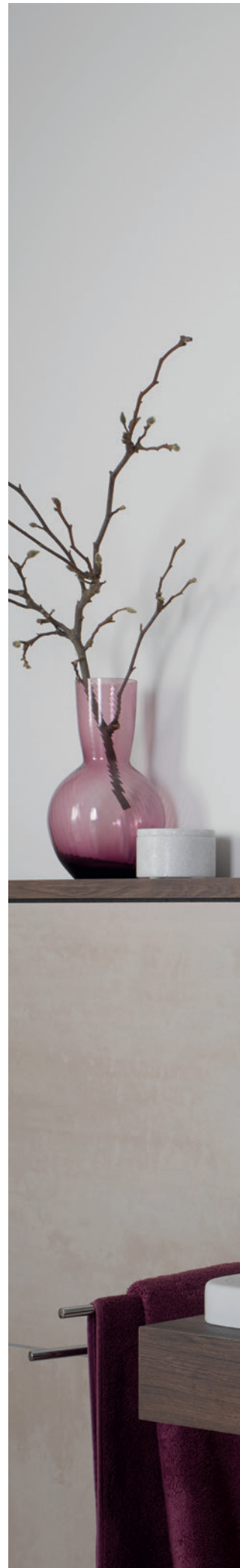
Edelstahl poliert, Wandhalterung in
silber mit verdeckter Befestigung durch
Abdeckblende aus Edelstahl, Befesti-
gungsmaterial für massives Mauer-
werk, Ausladung 32 mm, 80 × 40 mm
(B × H)

TECDHK

| 5 TAKE Care Handtuchhalter

Edelstahl poliert, Wandhalterung mit
verdeckter Befestigung durch Abdeck-
rosette aus Edelstahl (Ø 70 mm),
Befestigungsmaterial für massives
Mauerwerk, zweiteilig, schwenkbar,
Ausladung 440 mm

TECHTHMET





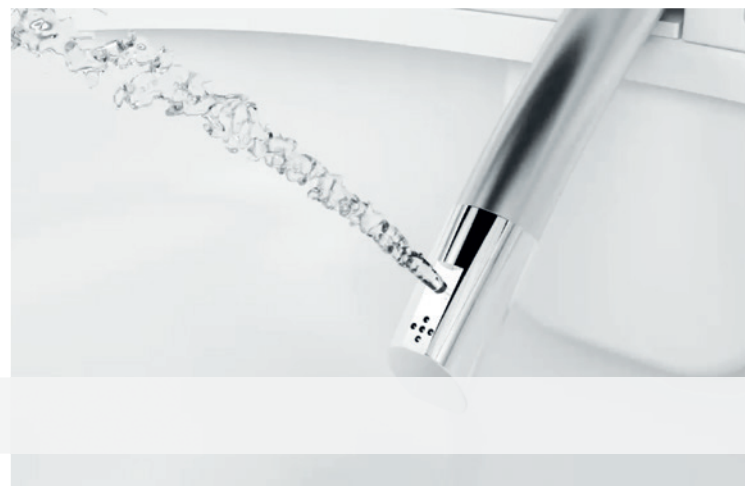
INKLUSIVE:

ANTIBAKTERIELLE GLASUR

99,9% aller Keime werden von
Beginn an eliminiert.



GERMAN
DESIGN
AWARD
SPECIAL
2016



TAKE CARE | WC-ANLAGE

WC-ANLAGE

TAKE V-care Dusch-WC Comfort

Wand-Tiefspül-WC mit Bidetfunktion, pflegeleichte Oberfläche, beheizbarer WC-Sitz mit Absenkautomatik, abnehmbar, Geruchsfilter, Vaginal- & Anal-Hygiene, einstellbare Düsenposition, einstellbarer Wasserdruck, regelbare Wassertemperatur, WC-Sitz mit Temperaturregelung, Selbstreinigung der Düse vor und nach jedem Waschgang, Edelstahl-Düsenkörper und Düsenspitze (abnehmbar), Kinder-Modus, Diagnose-Anschluss, Energiespar-Automatik, inkl. Touch-Fernbedienung Basic, automatische Vor- und Rückwärtsbewegung der Düse, automatisch pulsierender Wasserdruck, Kombidusche (Oszillation + Pulsation), Trocknungsfunktion mit Temperatureinstellung, automatisches Öffnen & Schließen des WC-Sitzes, Entkalkungs-Funktion mit automatischem Reinigungsprozess, 380 x 600 mm (B x T), spülrandlos, weiß

TECWASC2WE



TAKE V-care Dusch-WC Prime

Wand-Tiefspül-WC mit Bidetfunktion, pflegeleichte Oberfläche, mit verdeckter Befestigung von oben, 3/6 Liter Spülvolumen, inkl. WC-Sitz mit Schnellverschluss, abnehmbar, inkl. Geruchsfilter, Vaginal- & Anal-Hygiene, Einstellbare Düsenposition, Düsentemperaturkontrolle (Frostsicherung unter 5 °C), Einstellbarer Wasserdruck, Regelbare Wassertemperatur, WC-Sitz aus Thermoplast mit Temperaturregelung und Temperaturkontrolle, Automatisches Öffnen & Schließen des WC-Sitzes, Selbstreinigung der Düse vor und nach jedem Waschgang, Diagnose-Funktion, Energiespar-Automatik, Inkl. Touch-Fernbedienung Prime, Inkl. Mobile App (Android & iOS), Sprachsteuerung, Automatische Vor- und Rückwärtsbewegung der Edelstahl-Düse (Oszillation), Automatisch pulsierender Wasserdruck (Pulsation), Kombidusche (Oszillation + Pulsation), Einstellbare Trocknungsfunktionen, Entkalkungsfunktion, Kinder-Modus, Stummschaltung der Signaltöne, LED-Nachtlicht, 390 x 620 mm (B x T), spülrandlos, weiß

TECWASPWE





Umsetzen leichter gemacht! Die tiefe Ausladung von 70 cm entspricht der Fläche – von der Vorderkante WC bis zur Wand – die ein Rollstuhlnutzer benötigt, um das WC so anfahren zu können, dass die Sitzflächen des Rollstuhls und des WC parallel nebeneinander liegen. Eingebaut werden sollte das WC mit einer ausreichenden Bewegungsfläche vor und neben dem WC.

TAKE Care Wand-Tiefspül-WC

rollstuhlgerecht, 3/6 Liter Spülvolumen, seitliche Befestigung, inklusive Spülrohrverlängerung, erhöhte Montage erforderlich zur Erreichung einer Sitzhöhe von 480 mm nach DIN 1385-6, DIN-EN 38, DIN 18040, DIN-EN 997, 355 x 700 mm (B x T), weiß

ohne Spülrand

TEC4WCWTR70WE

mit Spülrand

TEC4WCWT70WE

TAKE Care Wand-Flachspül-WC

rollstuhlgerecht, 3/6 Liter Spülvolumen, seitliche Befestigung, inklusive Spülrohrverlängerung, erhöhte Montage erforderlich zur Erreichung einer Sitzhöhe von 480 mm nach DIN 1385-6, DIN-EN 38, DIN 18040, DIN-EN 997, 360 x 700 mm (B x T), weiß

mit Spülrand

TEC4WCWF70WE

EDDIS TIPP



Machen Sie's spülrandlos: Wenn es um die Gesundheit geht, spielen **Sauberkeit und Hygiene** eine entscheidende Rolle. Durch die spülrandlose Innenform, lässt sich das WC leicht und schnell reinigen.

**Anforderung für
uneingeschränkte Rollstuhlnutzung
nach DIN 18040-2 R**

Ausladung:	min. 70 cm
Sitzhöhe:	46–48 cm inkl. Sitz
Bewegungsfläche:	150 × 150 cm
seitlich:	Breite 90 cm links oder rechts, auf der anderen Seite 30 cm
Stützklappgriff:	auf jeder Seite einen hochklappbaren Stützgriff
Spülung:	im Sitzen ohne Positions- veränderung bedienbar
Toilettenpapier:	im unmittelbaren Griffbereich



Die perfekte Höhe. Die Norm Sitzhöhe eines Stuhls beträgt meistens 46 cm, die herkömmliche Sitzhöhe des WCs oft nur 40 cm – das erschwert das Hinsetzen und Aufstehen erheblich. Wird Ihr WC neu installiert, können Sie vorab Ihre Wunschhöhe wählen. Das ist bei einem nachträglichen Austausch nicht mehr möglich. Hier bietet unser TAKE Care Plus 6 die perfekte Lösung: Das Wand-WC ist um 6 cm erhöht und aufgrund der standardisierten Montageanschlüsse einfach und schnell umgerüstet. Dieses WC erleichtert somit nicht nur Menschen mit Rückenleiden das Setzen und Aufstehen.



TAKE Care Wand-WC

für erhöhte Sitzposition, plus 60 mm, rollstuhlgerecht, 3/6 Liter Spülvolumen, seitliche Befestigung, keine erhöhte Montage erforderlich zur Erreichung einer Sitzhöhe von 480 mm nach DIN 1385-6, DIN-EN 38, DIN 18040, DIN-EN 997, 360 x 540 mm (B x T), weiß

ohne Spülrand

TEC4WCWHTRWE

mit Spülrand

TEC4WCWHTWE



TAKE Care Stand-Tiefspül-WC

barrierefrei, für erhöhte Sitzposition, plus 60 mm, 3/6 Liter Spülvolumen, Abgang waagrecht, Sitzhöhe 480 mm nach DIN 1385-6, DIN-EN 38, DIN 18040, DIN-EN 997, 360 x 490 x 460 mm (B x T x H), weiß

ohne Spülrand

TEC4WCLHTRWE

mit Spülrand

TEC4WCLHTWE



TAKE Care Stand-Flachspül-WC

barrierefrei, für erhöhte Sitzposition, plus 60 mm, 3/6 Liter Spülvolumen, Abgang waagrecht, Sitzhöhe 480 mm nach DIN 1385-6, DIN-EN 38, DIN 18040, DIN-EN 997, 360 x 480 x 460 mm (B x T x H), weiß

mit Spülrand

TEC4WCLHFWE

TAKE Universal-WC-Sitz

passend zu TAKE Care WCs, weiß

**mit Absenkautomatik
(für WC mit 70 cm Ausladung nicht geeignet)**

TEWCSUNI3AWE

ohne Absenkautomatik

TEWCSUNI3WE



TAKE Care WC-Sitz

Universal, passend zu allen TAKE Care_4 WCs, durchgehende Scharnierwelle, Scharniere aus Edelstahl, Winkelpuffer gegen seitliches Verschieben, integrierter Griff am Deckel, ohne Absenkautomatik, weiß

TEC4WCSSWWE

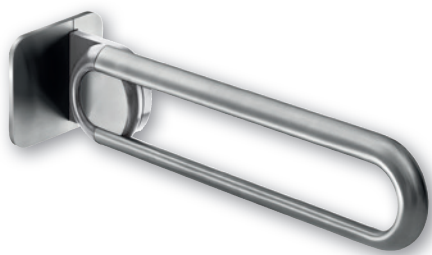


TAKE Care WC-Sitzring

Universal, passend zu allen TAKE Care_4 WCs, durchgehende Scharnierwelle, Scharniere aus Edelstahl, Winkelpuffer gegen seitliches Verschieben, ohne Absenkautomatik, ohne Deckel

TEC4WCRSWWE





Sinnvolle Unterstützung. In einem barrierefreien Bad sollten links und rechts vom WC Stützklappgriffe vorhanden sein. Diese sollen das Abstützen des Körpergewichts ermöglichen. Die DIN 18040-2 gibt für Stützklappgriffe das Maß von 28 cm Oberkante über der Sitzhöhe vor. Der Griff sollte min. 15 cm über die WC-Vorderkante hinausragen.

TAKE Care Stützklappgriff für Waschtisch und WC-Bereich

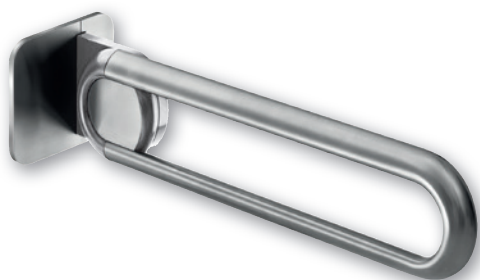
Edelstahl poliert, einstellbare Federbelastung, Wandhalterung metallic lackiert (160 × 160 mm) mit verdeckter Befestigung durch Abdeckblende aus Edelstahl, belastbar bis 100 kg, Befestigungsmaterial für massives Mauerwerk, Ausladung 700 mm

rechte Ausführung

TECKLI70R

linke Ausführung

TECKLI70L



TAKE Care Stützklappgriff für WC-Bereich

Edelstahl poliert, Stützklappgriff aus Edelstahl, einstellbare Federbelastung für optimales Greifen und Stützen, Wandhalterung metallic lackiert (160 × 160 mm) mit verdeckter Befestigung durch Abdeckblende aus Edelstahl, Befestigungsmaterial für massives Mauerwerk, Ausladung 850 mm

rechte Ausführung

TECKLI85R

linke Ausführung

TECKLI85L



TAKE Care WC-Bürstengarnitur, rund

Edelstahl poliert, Ausführung Edelstahl und Kunststoff, Wandmontage mit verdeckter Befestigung, austauschbarer Bürstenkopf aus Nylon, einfache Reinigung durch abnehmbaren Bürstenbehälter, Befestigungsmaterial für massives Mauerwerk

TECTBGMETR

TAKE Care Papierhalter

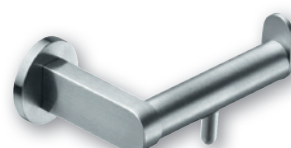
Edelstahl poliert, Wandhalterung mit verdeckter Befestigung durch Abdeckrosette aus Edelstahl (Ø 44 mm), Befestigungsmaterial für massives Mauerwerk, Rollenbremse

rechte Ausführung

TECKPHMET

linke Ausführung

TECKPHMETL



rechte Ausführung

TAKE Care Reserve-Papierhalter für eine Papierrolle

Edelstahl poliert, Wandhalterung mit verdeckter Befestigung durch Abdeckrosette aus Edelstahl (Ø 44 mm), Befestigungsmaterial für massives Mauerwerk

TECKPHRMET



TAKE Care WC-Papierhalter

zur einfachen und nachträglichen Montage an Stütz- und Haltegriffen, Edelstahl poliert, frei und flexibel positionierbar, anpassbar, Papierrollenbremse, Befestigungsmaterial

TECKPHKLI



**Anforderung für
uneingeschränkte Rollstuhlnutzung
nach DIN 18040-2 R**

Bewegungsfläche: 120 x 120 cm (Rollstuhlnutzer
150 x 150 cm), Überschneidungs-
flächen zu WC oder Waschtisch
sind zulässig

Duschbereich: bodengleicher Duschbereich,
max. Absenkung von 2 cm zum
angrenzenden Bodenbereich

Duschabtrennung: schwellenfrei und flexibel nach
innen und außen öffnend

Duschsitz
und Handlauf: Nachrüstung muss möglich sein



DUSCH-ANLAGE

Barrierefreies Duschen

Sowohl bei einer Badmodernisierung als auch bei einem Neubauvorhaben sollte grundsätzlich ein bodengleicher Duschbereich eingeplant werden. Vermeiden Sie eine herkömmliche Duschwanne mit hohem Rand! Mehr Bewegungsfläche ist garantiert! Mit unseren TAKE Duschrinnen haben wir für all Ihre baulichen Anforderungen eine Lösung parat! Mit direktem Wandanschluss, im Raum oder nischenbündig mit Edelstahl Oberflächen in poliert oder gebürstet. Durch den Einsatz der Bodenfliese ist die TAKE Flex Ausführung fast unsichtbar. Mit jedem Set erhalten Sie zwei verschiedene Siphonvarianten, ein praktisches Haarsieb, eine 100% wasserdichte Abdichtung und vieles mehr. Die TAKE Duschrinnen fügen sich harmonisch in jedem Badezimmer ein und tragen in Kombination mit einer rutschhemmenden Fliese zudem zur Barrierefreiheit bei.

Vorteile TAKE Flex und Pure

- » 1 Set – 1 Artikelnummer, All in One – alles drin!
Schnelle und einfache Installation.
- » Hochwertiger Edelstahl: einzigartiges und langlebiges Design!
- » Vor Ort nahtlos kürzbar. (nur PURE)
- » 2 Siphon Varianten: leicht abnehmbar und pflegeleicht!
- » Rollstuhlbefahrbar: Eine barrierefreie Welt
– ohne Einschränkungen!
- » Zertifiziert nach EN 1253 (50mm) und DIN 18534.
- » 100 % wasserdicht!



TAKE Flex F Duschrinnen

Da die TAKE Flex F (Floor) Duschrinne flexibel positioniert werden kann, eignet sie sich perfekt für Mosaik und kleinere Fliesengrößen.

Für eine fließende Optik empfehlen wir, mindestens eine Fliesenstärke Abstand von der Wand zu nehmen.



Breite (mm)	Artikel-Nr.
700	TETRINFF070EF
800	TETRINFF080EF
900	TETRINFF090EF
1.000	TETRINFF100EF

Sperrwasserhöhe (mm)	Ablaufleistung Floor (l/min)	Ablaufleistung Wall (l/min)	Bauhöhe (mm)
50	40	44	ab 96 mm
28	24	26	ab 67 mm

TAKE Flex W Duschrinnen

Die TAKE Flex W (Wall) Duschrinne kann durch das einseitige Gefälle, im Gegensatz zu einem einfachen zentralen Duschablauf, der eine vierseitige Neigung erfordert, ideal mit großformatigen Fliesen verwendet werden.



Breite (mm)	Artikel-Nr.
700	TETRINFW070EF
800	TETRINFW080EF
900	TETRINFW090EF
1.000	TETRINFW100EF

Sperrwasserhöhe (mm)	Ablaufleistung Floor (l/min)	Ablaufleistung Wall (l/min)	Bauhöhe (mm)
50	40	44	ab 96 mm
28	24	26	ab 67 mm

werkseitig angebrachtes Dichtvlies
Die Abdichtung erfolgt nach DIN 18534

Drehbare Rinnenabdeckung
Edelstahl gebürstet oder Flieseneinsatz (7–18 mm)

Inklusive Haarfängsieb

Zwei Siphonausführungen
50 und 28 mm Sperrwasserhöhe

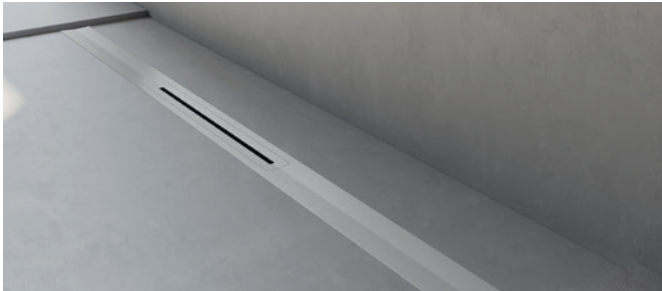
Montagefüße oder Montageträger
nur für DN 50l
Sperrwasserhöhe: 50 mm

Floor

Wall
für den perfekten Wandanschluss

TAKE Pure F Duschrinnen

Unsere TAKE Pure F (Floor) bietet Ihnen die Möglichkeit, Ihr Badezimmer genau so zu gestalten, wie Sie es möchten. Das Programm bietet einzigartige Design-Sets in polierter oder gebürsteter Ausführung, die sich perfekt für kleine und große Duschböden eignen.



Breite (mm)	Artikel-Nr. Edelstahl gebürstet	Artikel-Nr. Edelstahl poliert
700	TETRINPF070EG	TETRINPF070EP
800	TETRINPF080EG	TETRINPF080EP
900	TETRINPF090EG	TETRINPF090EP
1.000	TETRINPF100EG	TETRINPF100EP
1.200	TETRINPF120EG	TETRINPF120EP

Sperrwasserhöhe (mm)	Ablaufleistung Floor (l/min)	Ablaufleistung Wall (l/min)	Bauhöhe (mm)
50	33	41	ab 85 mm
28	28	33	ab 69 mm

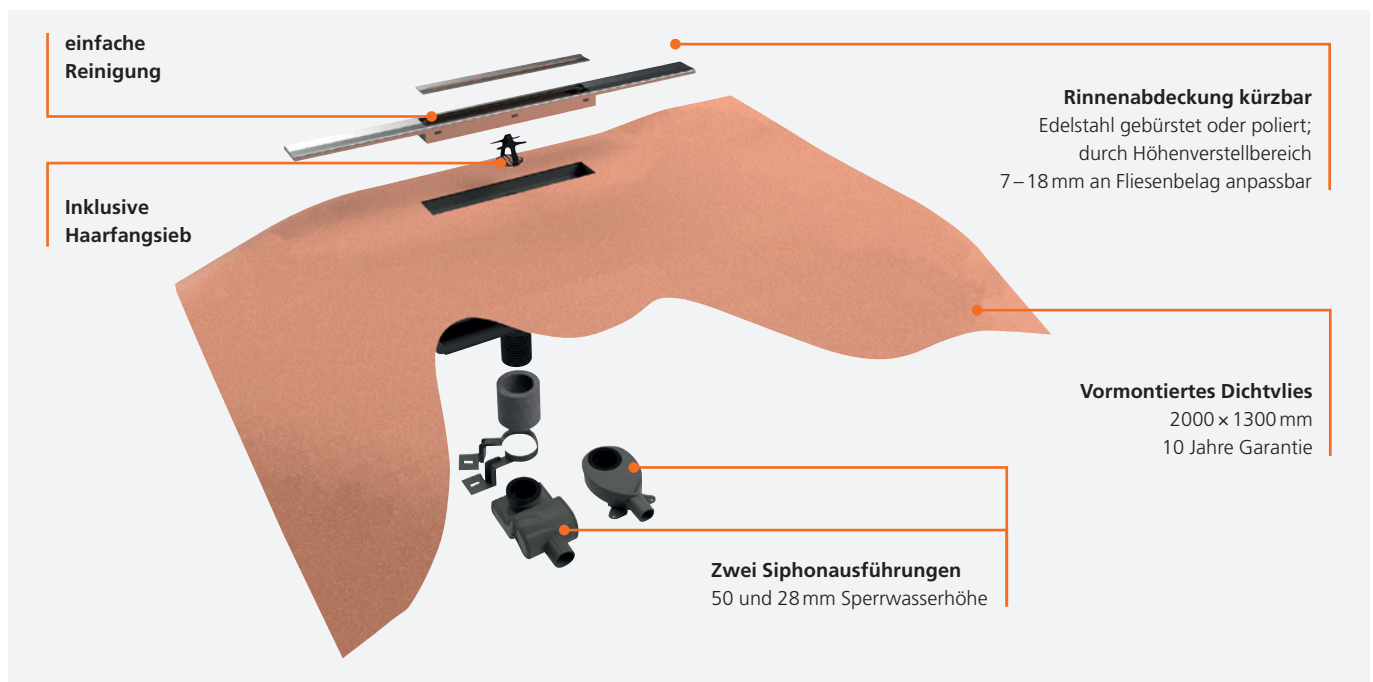
TAKE Pure W Duschrinnen

Die TAKE Pure W (Wall) Duschrinne kann durch das einseitige Gefälle, im Gegensatz zu einem einfachen zentralen Duschablauf, der eine vierseitige Neigung erfordert, ideal mit großformatigen Fliesen verwendet werden.



Breite (mm)	Artikel-Nr. Edelstahl gebürstet	Artikel-Nr. Edelstahl poliert
700	TETRINPW070EG	TETRINPW070EP
800	TETRINPW080EG	TETRINPW080EP
900	TETRINPW090EG	TETRINPW090EP
1.000	TETRINPW100EG	TETRINPW100EP
1.200	TETRINPW120EG	TETRINPW120EP

Sperrwasserhöhe (mm)	Ablaufleistung Floor (l/min)	Ablaufleistung Wall (l/min)	Bauhöhe (mm)
50	33	41	ab 85 mm
28	28	33	ab 69 mm





TAKE Care Einhängesitz zum Einhängen in den Duschhandlauf TECHLK75 und Haltegriffe

Edelstahl poliert, Bodenstützen, ergonomisch geformter Sitz, Hygieneöffnung, Rückenstütze, federunterstützter Klappfunktion für leichte Bedienung, Abdeckblende aus Edelstahl, belastbar bis 150 kg, Sitzfläche 400 × 350 mm, Wandabstand 160 mm

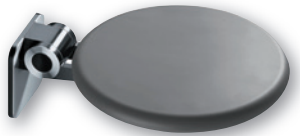
TECESIST



TAKE Care Einhängesitz zum Einhängen in Haltegriffe

Edelstahl poliert, ergonomisch geformter Sitz, Hygieneöffnung, Rückenstütze, federunterstützter Klappfunktion für leichte Bedienung, Abdeckblende aus Edelstahl, belastbar bis 150 kg, Sitzfläche 400 × 350 mm, Wandabstand 160 mm

TECESI



TAKE Care Klappsitz

Edelstahl poliert, runde drehbare Sitzfläche aus hautsympathischem, hygienischem PUR, belastbar bis 150 kg, Durchmesser 440 mm, Ausladung 510 mm

TECKSIR



TAKE Care Dusch-Klappsitz

Edelstahl poliert, eckige Sitzfläche aus hautsympathischem, hygienischem PUR, belastbar bis 150 kg, Ausladung 505 mm

TECKSIE



TAKE Care Dusch-Klappsitz

Wandhalterung aus Aluminium, Sitzfläche Telegrau (ähnlich RAL 7047) aus hauptsympathischen, hygienischen PUR, Sitzbock Anemomenweiß (ähnlich RAL 9016), bis 150 kg belastbar, 381 × 387 (B × T)

TECKSIE38TG

TAKE Care Vorhangstange

Edelstahl poliert, Vorhangstange aus Edelstahl, Vorhangstange kürzbar, Wandhalterung aus Aluminium mit verdeckter Befestigung durch Abdeckblenden aus Edelstahl (Ø 70 mm), kürzbare Deckenanbindung, zusätzliche Verwendung an Deckenschrägen, Vorhangringe aus Kunststoff, Befestigungsmaterial für massives Mauerwerk, Deckenanbindung 500 mm lang, Winkelform, 1200 x 1200 mm, Durchmesser 25 mm

TECVST120120



TAKE Care Brausestange

Edelstahl poliert, Ausführung fein matt, Wandhalterungen mit verdeckter Befestigung durch Abdeckrosette aus Edelstahl fein matt (Ø 46,5 mm), stufenlos verstellbarer Brausekopfhalter aus Edelstahl und Kunststoff, ergonomisch geformter Bügelgriff für sichere und einfache Betätigung ohne Drehbewegung, wartungsfrei, nachjustierbare Anpresskraft für Höhen- und Neigungsverstellung des Brausekopfes, Befestigungsmaterial für massives Mauerwerk, 900 mm Höhe, 22 mm Durchmesser

TECBSGMET

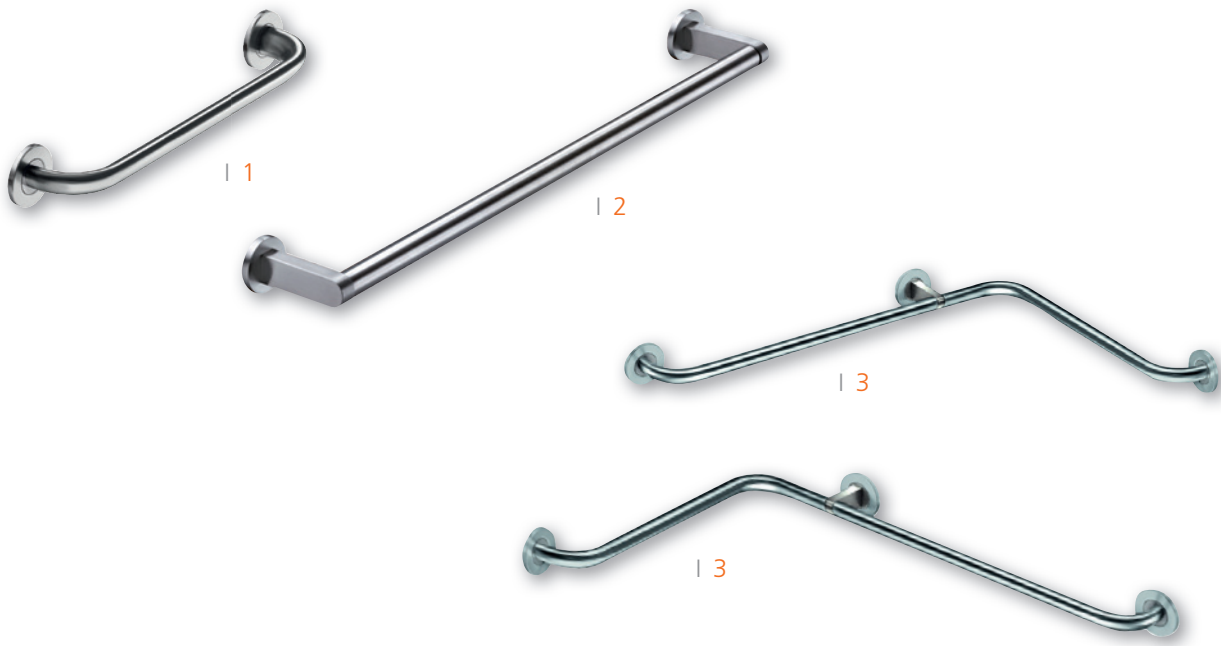


TAKE Care Brausestange für Montage an Haltegriffe

Edelstahl poliert, frei positionierbar, stufenlos verstellbarer Brausekopfhalter aus Edelstahl und Kunststoff, ergonomisch geformter Bügelgriff für sichere und einfache Betätigung ohne Drehbewegung, wartungsfrei, nachjustierbare Anpresskraft für Höhen- und Neigungsverstellung des Brausekopfes, Wandhalterung metallic lackiert mit verdeckter Befestigung durch Abdeckblenden aus Edelstahl (Ø 70 mm), Befestigungsmaterial für massives Mauerwerk, 1198 mm Höhe, 22 mm Durchmesser

TECBSGHGR





Lebensqualität im Bad.

Haltegriffe an der Badewanne und in der Dusche sorgen für Bequemlichkeit und vor allem mehr Sicherheit bei der täglichen Hygiene.





| 1

TAKE Care Haltegriff

Edelstahl poliert, Wandhalterung metallic lackiert mit verdeckter Befestigung durch Abdeckblende aus Edelstahl (Ø 70 mm), Befestigungsmaterial für massives Mauerwerk

300 mm Breite

TECHGR30

600 mm Breite

TECHGR60

450 mm Breite

TECHGR45

900 mm Breite

TECHGR90

| 2

TAKE Care Badetuchhalter

Edelstahl poliert, seitliche Grundträger aus Edelstahl, Wandhalterung mit verdeckter Befestigung durch Abdeckrosetten aus Edelstahl (Ø 44 mm), Befestigungsmaterial für massives Mauerwerk, Breite 600 mm

TECBTHMET60

| 3

TAKE Care Handlaufkombination

Edelstahl poliert, 3 Wandhalterungen metallic lackiert mit verdeckter Befestigung durch Abdeckblenden aus Edelstahl (Ø 70 mm), Befestigungsmaterial für massives Mauerwerk, 750 x 750 mm (B x L)

rechte Ausführung

TECDLF75R

linke Ausführung

TECDLF75L

| 4

TAKE Care Handlaufkombination

Edelstahl poliert, 4 Wandhalterungen metallic lackiert mit verdeckter Befestigung durch Abdeckblenden aus Edelstahl (Ø 70 mm), Befestigungsmaterial für massives Mauerwerk, 750 x 750 mm (B x L)

TECHLK75



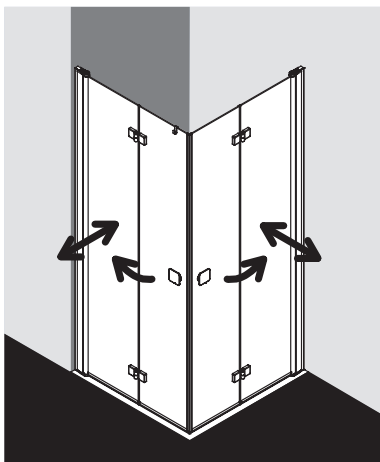


TAKE 3000 Pendel-Faltdür-Programm

Ob Jung oder Alt, ob kleines oder großes Bad, ob körperlich fit oder mit gewissen Einschränkungen – das TAKE 3000 Pendel-Faltdür-Programm bietet maximalen Komfort für jeden! Die Produkthighlights sind sowohl der durchdachte Hebe-Senk-Mechanismus, der ein leichtes Öffnen und Schließen ermöglicht, als auch die platzsparende Innenöffnung. Die Duschabtrennungen werden aus hochwertigem 6 mm starken Einscheiben-Sicherheitsglas gefertigt, das optional mit einer wasser- und schmutzabweisenden Pflegeleicht-Beschichtung ausgestattet ist. Die Beschichtung sorgt für eine schnelle und einfache Reinigung. Auch satinierte und teilsatinierte Echtglasvarianten stehen zu Auswahl.

Hier die wichtigsten Features in der Übersicht:

- » im Wandgelenkprofil 90° nach innen und außen schwenkbar
- » im Beschlagsgelenk 180° nach außen schwenkbar
- » Handschmeichelnder Griff aus Metall
- » Wandgelenk sowie Beschlagsgelenke mit Hebe-Senk-Mechanismus
- » Verstellmöglichkeiten im Wandprofil 20 mm
- » waagrechte Dichtleiste mit Wasserabpralleffekt
- » mit Bodenschwelle (Höhe 6 mm) oder ohne Bodenschwelle (bodenfrei) installierbar
- » Made in Germany
- » 10 Jahre Ersatzteil-Nachkaufssicherheit nach Auslauf des Modells



Pendel-Faltdür Eckeinstieg | Halbteil

teilgerahmt, kompletter Eckeinstieg besteht aus Halbteil links und rechts, Anschlag nach Angabe (L/R), nach innen und außen öffnend, Maßanfertigungen nach genauer Maßangabe möglich (Höhe max. 2067 mm), Schrägschnitt im Türflügel 2 möglich, Sonderkonstruktion auf Anfrage

Maße B x H (mm)	Wannen- einbau- maß	Glasau- benkante	Ein- stiegs- breite	Artikel-Nr. ESG klar	Artikel-Nr. ESG klar mit CLEAN-Beschichtung
800 x 2000	790-810	765-785	957	TE33EFT08020L/R EV	TE33EFT08020L/R PV
900 x 2000	890-910	865-885	1098	TE33EFT09020L/R EV	TE33EFT09020L/R PV
1000 x 2000	990-1010	965-985	1240	TE33EFT10020L/R EV	TE33EFT10020L/R PV
1200 x 2000	1190-1210	1165-1185	1522	TE33EFT12020L/R EV	TE33EFT12020L/R PV
Maßanfertigung	bis 950			TE33EFTSO095EV	TE33EFTSO095PV
Maßanfertigung	951-1250			TE33EFTSO125EV	TE33EFTSO125PV
Maßanfertigung	1251-1450			TE33EFTSO145EV	TE33EFTSO145PV

Für mehr Platz im Bad!

Die neue TAKE 3000 Pendel-Faltrittür ist die Lösung für eine bodenebene Dusche. Die Glaselemente lassen sich problemlos zur Wand hin falten. So steht nach dem Duschen reichlich Bewegungsfläche zur Verfügung.



JEDER MENSCH IST INDIVIDUELL – IHR BAD IST ES AUCH.

Geht es um die ideale Gestaltung eines Bades, hat jeder Mensch individuelle Wünsche und Vorstellungen. Mit unserer Handelsmarke TAKE verwirklichen Sie Ihr ganz persönliches Traumbad. TAKE zeichnet sich durch Qualität, Design, Montagefreundlichkeit, hohe Verfügbarkeit und fortschrittliche Logistik aus. Unsere Produkte erhalten Sie exklusiv und bundesweit nur bei Ihrem TAKE Partner.

Attraktive und moderne Ausstattung.

- » Accessoires
- » Armaturen
- » Bade- und Duschwannen
- » Badheizkörper
- » Badmöbel
- » Brausen
- » Duschabtrennungen
- » Keramik
- » Lichtspiegel
- » Rückwandverkleidungen
- » Wannenträger



www.take-bad.de
www.facebook.com/take.bad



Es gelten unsere aktuellen Liefer- und Zahlungsbedingungen. Technische Änderungen, Abweichungen gegenüber abgebildeten Artikeln sowie Sortimentsänderungen in gleichwertiger oder verbesserter Qualität vorbehalten. Irrtum und Druckfehler vorbehalten.

