

Veranstaltungstechnik



 **Bals**

Einfach. Gut. Verbunden.



Über ein halbes Jahrhundert Kompetenz und Erfahrung

Bals steht weltweit als Qualitätsmarke für Innovation, Zuverlässigkeit und Service. Vom ersten Tag an bis heute setzen wir auf höchste Qualität „Made in Germany“. Unsere Werke in Kirchhundem-Albaum, Freiwalde und Würdinghausen verfügen über hochqualifizierte, motivierte Teams, modernste Fertigungsanlagen und eine leistungsstarke Logistik. Unsere Produktpalette reicht von



Steckern, Phasenwendern und Kupplungen über Steckdosen und Verteilerkombinationen bis hin zu Ladesteckvorrichtungen für Elektrofahrzeuge. Zahlreiche Zertifizierungen in- und ausländischer Prüfinstitutionen sowie Gebrauchsmuster und Patentschriften dokumentieren den hohen technischen Standard unserer Produkte.

Drei moderne Werke, ein einheitlicher Qualitätsstandard

Der Stammsitz unseres Unternehmens befindet sich von Beginn an in Kirchhundem-Albaum (NRW). Produktentwicklung, Marketing und Vertrieb sowie die Verwaltung sind hier angesiedelt. Das 1994 errichtete und schon mehrmals erweiterte Werk in Freiwalde (Brandenburg) verfügt über hochmoderne Fertigungsanlagen für die vollautomatische Produktion der CEE-Steckvorrichtungen sowie über ein leistungsstarkes Logistikzentrum. Die Produkte für die Infrastruktur der Elektromobilität werden in unserem 2021 fertiggestellten Werk in Kirchhundem-Würdinghausen produziert und gelagert.



CEE-Steckvorrichtungen für den Weltmarkt

Als unabhängiges, mittelständisches Familienunternehmen produzieren wir normierte Industriesteckvorrichtungen nach IEC 60309 1-2 sowie Steckvorrichtungssysteme, Verteiler und Systemkomponenten für die Elektromobilität. Mit Innovationen und patentierten Neuentwicklungen wie MULTI-GRIP oder QUICK-CONNECT setzen wir neue technische Standards. In mehr als 80 Ländern weltweit sind unsere Produkte erhältlich.



Kundennähe: Darauf ist bei uns Verlass

Immer nah am Kunden. Das ist für uns keine Floskel, sondern gelebte Realität. Flexibilität, Kundenorientierung und schnelles Reagieren auch auf kurzfristige Anforderungen sind für uns selbstverständlich. Daher ist die integrierte Fertigung – von der Produktidee und Konstruktion über den Werkzeugbau und die Fertigung bis hin zum Versand der Produkte – auf kurze Wege und schnellste Reaktionszeiten optimiert.

Anbausteckdose QUICK-CONNECT

- schraublose Klemmen
- Kontex-Kontakt
- vernickelte Kontakte
- Flansch 75 x 75 mm
- Schutzart IP44



QUICK CONNECT

2P+E Ampere	3P+E Polzahl	230V 50-60 Hz			400V 50-60 Hz			Stück	g
		3pol	4pol	5pol	3pol	4pol	5pol		
16	3						10	110	
16	4						10	150	
16	5						10	170	
32	3						10	190	
32	4						10	205	
32	5						10	225	

Anbausteckdose

- Schraubklemme
- Rahmenklemmen
- Kontex-Kontakt
- vernickelte Kontakte
- Flansch 107 x 100 mm
- Schutzart IP44



2P+E Ampere	3P+E Polzahl	230V 50-60 Hz			400V 50-60 Hz			Stück	g
		3pol	4pol	5pol	3pol	4pol	5pol		
63	3						5	415	
63	5						5	490	

Anbausteckdose

- Schraubklemme
- Rahmenklemmen
- Kontex-Kontakt
- vernickelte Kontakte
- Flansch 107 x 100 mm
- Schutzart IP67



2P+E Ampere	3P+E Polzahl	230V 50-60 Hz			400V 50-60 Hz			Stück	g
		3pol	4pol	5pol	3pol	4pol	5pol		
63	3						5	415	
63	5						5	570	

Anbausteckdose QUICK-CONNECT

- schraublose Klemmen
- Kontex-Kontakt
- vernickelte Kontakte
- Flansch 85 x 85 mm
- Neigung 20°
- Schutzart IP44



QUICK CONNECT

2P+E Ampere	3P+E Polzahl	230V 50-60 Hz			400V 50-60 Hz			Stück	g
		3pol	4pol	5pol	3pol	4pol	5pol		
16	3						10	120	
16	4						10	140	
16	5						10	145	
32	3						10	200	
32	4						10	230	
32	5						10	265	

Stecker INNOLINQ

- Schraublose Anschluss technik
- Gehäuseverbindung mit Gewinde und Rastverschluss
- spezielle Zugentlastungsverschraubung
- Schutzart IP54
- hochwärmebeständige Kontaktträger
- Steckvorrichtung ohne Bleianteil

QUICK CONNECT
KONTEX ULTRA
MULTI GRIP



2P+E Ampere	3P+E Polzahl	230V 50-60 Hz			400V 50-60 Hz			Stück	g
		3pol	4pol	5pol	3pol	4pol	5pol		
16	3						10		
16	4						10		
16	5						10		
32	3						10		
32	4						10		
32	5						10		

Technische Informationen

- IEC 60309, EN60309, VDE 0623
- alle Produkte mit vernickelten Kontakten

Stecker TE mit MULTI-GRIP

- Schraubklemme
- Rahmenklemme
- hochwärmebeständiger Kontaktträger
- vernickelte Kontakte
- Gehäuseverbindung mit Gewinde und Rastverschluss
- spezielle Zugentlastungsschraubung
- Schutzart IP44



2P+E Ampere	3P+E Polzahl	230V 50-60 Hz			400V 50-60 Hz			Stück	9 Stück
		3pol 6h	4pol 9h	5pol 9h	3pol 9h	4pol 6h	5pol 6h		
63	3	210735					5	535	
63	4				211102			5	595
63	5				210792			5	650

Stecker TE mit MULTI-GRIP

- Schraubklemme
- Rahmenklemmen
- hochwärmebeständiger Kontaktträger
- vernickelte Kontakte
- Gehäuseverbindung mit Gewinde und Rastverschluss
- spezielle Zugentlastungsschraubung
- Schutzart IP67



2P+E Ampere	3P+E Polzahl	230V 50-60 Hz			400V 50-60 Hz			Stück	9 Stück
		3pol 6h	4pol 9h	5pol 9h	3pol 9h	4pol 6h	5pol 6h		
63	3	211127					5	535	
63	5				210710			5	715
125	5				210711			5	1235

Flanschgerätestecker QUICK-CONNECT

- schraublose Klemmen
- Kontex-Kontakt
- vernickelte Kontakte
- Flansch 75 x 75 mm
- Schutzart IP44



2P+E Ampere	3P+E Polzahl	230V 50-60 Hz			400V 50-60 Hz			Stück	9 Stück
		3pol 6h	4pol 9h	5pol 9h	3pol 9h	4pol 6h	5pol 6h		
16	3	28312					10	90	
16	4				28313			10	105
16	5				28314			10	125
32	3	28315					10	145	
32	4				28316			10	165
32	5				28298			10	195

Kupplung INNOLINQ

- Schraublose Anschlusstechnik
- Gehäuseverbindung mit Gewinde und Rastverschluss
- spezielle Zugentlastungsschraubung
- Schutzart IP54
- hochwärmebeständige Kontaktträger
- Steckvorrichtung ohne Bleianteil



- QUICK CONNECT
- KONTEX ULTRA
- MULTI GRIP

2P+E Ampere	3P+E Polzahl	230V 50-60 Hz			400V 50-60 Hz			Stück	9 Stück
		3pol 6h	4pol 9h	5pol 9h	3pol 9h	4pol 6h	5pol 6h		
16	3	310827					10		
16	4				310828			10	
16	5				310829			10	
32	3	310824					10		
32	4				310825			10	
32	5				310826			10	

Kupplung mit MULTI-GRIP

- Schraubklemme
- Rahmenklemmen
- Kontex-Kontakt
- hochwärmebeständiger Kontaktträger
- vernickelte Kontakte
- Gehäuseverbindung mit Gewinde und Rastverschluss
- spezielle Zugentlastungsschraubung
- Schutzart IP44



2P+E Ampere	3P+E Polzahl	230V 50-60 Hz			400V 50-60 Hz			Stück	9 Stück
		3pol 6h	4pol 9h	5pol 9h	3pol 9h	4pol 6h	5pol 6h		
63	3	310488					5	590	
63	4				310749			5	630
63	5				310518			5	670

Kupplung mit MULTI-GRIP

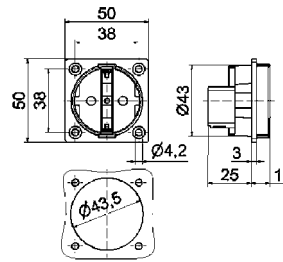
- Schraubklemme
- Rahmenklemmen
- Kontex-Kontakt
- hochwärmebeständiger Kontaktträger
- vernickelte Kontakte
- Gehäuseverbindung mit Gewinde und Rastverschluss
- spezielle Zugentlastungsverschraubung
- Schutzart IP67



		230V 50-60 Hz	400V 50-60 Hz		
2P+E Ampere	3P+E Polzahl	3pol 4pol 5pol 6h 9h 9h	3pol 4pol 5pol 9h 6h 6h	Stück	g Stück
63	3	310771		5	650
63	5		310465	5	725
125	5		310466	5	1300

Schutzkontakt-Anbausteckdose

- 16A 250V ~
- Schraubklemme
- vernickelte Kontakte
- ohne Klappdeckel
- Anschluss rückwärtig
- Schutzart IP20

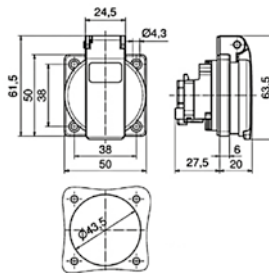


Farbe	Bestell-Nr.	Stück
schwarz	714	20

18 MB 1

Schutzkontakt-Anbausteckdose für ortsfeste Verteilersysteme

- 16A 250V ~
- schraublose Klemmen
- vernickelte Kontakte
- mit angespritzter Flanschdichtung
- Anschlussklemme gemäß BGV A2
- Kontaktträger Polyamid 6
- Schutzart IP54

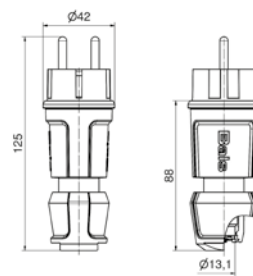


Ausführung	Farbe	Bestell-Nr.	Stück
QUICK CONNECT	schwarz	71101	20
Schraubkl.	schwarz	71097	20

18 MB 102

Schutzkontakt-Stecker

- Multi-Grip Kabelverschraubung
- extra großer Anschlussraum
- auch geeignet für belg./franz. System
- Schutzart IP44



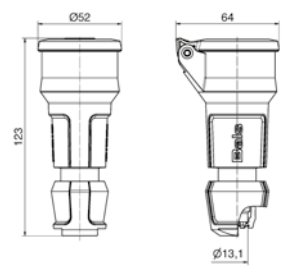
Farbe	Bestell-Nr.	Stück
schwarz	7372	20

18 MB 119

Schutzkontakt-Kupplung

- Multi-Grip Kabelverschraubung
- extra großer Anschlussraum
- Schutzart IP54

Für Schutzkontakt-Kupplungen mit erhöhtem Berührungsschutz hängen Sie eine **09** an die Bestell-Nummer.



Farbe	Bestell-Nr.	Stück
schwarz	7488	20

18 MB 120

Technische Informationen

- IEC 60309, EN60309, VDE 0623
 - alle Produkte mit vernickelten Kontakten

Vollgummiverteiler, tragbar

Bestückung:
 4 Schutzkontaktsteckdosen 16A, 230V

Leitungseinführung/ Zugang:
 Kabelverschraubung M20

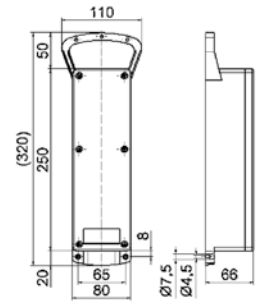
Bestell-Nr. 530598
 Schutzkontaktsteckdosen blau

Bestell-Nr. 530599
 Schutzkontaktsteckdosen schwarz

530598



530599



13 MB 57

Vollgummiverteiler, tragbar

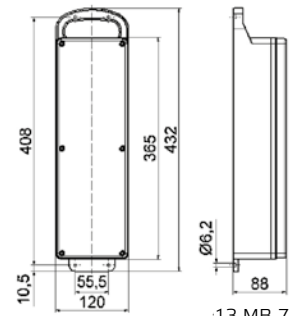
Bestückung:
 6 Schutzkontaktsteckdosen 16A, 230V

Leitungseinführung/ Zugang:
 CEE-Stecker 16A, 400V, 5p mit 1,8 m Leitung H07RN-F5G6

Bestell-Nr. 530596
 mit 6 D-Automaten 16A, 1p

Bestell-Nr. 530597
 mit 6 C-Automaten 16A, 1p

530596



13 MB 7

Auf Anfrage

- Verlängerungsleitung
 - MULTI-GRIP Verschraubung mit zusätzlicher Zugentlastung



Die mobile Verteilergeneration

Die neue EVOBOX von Bals ist die perfekte Lösung für die mobile Energieversorgung in der Industrie, auf Baustellen sowie im Veranstaltungsbereich. Die tragbare Verteilerserie ist in vier aufein-

ander abgestimmten Gehäusegrößen verfügbar und überzeugt mit ihrer hohen mechanischen und thermischen Belastbarkeit.

Produktinformationen:

- In 4 verschiedenen Größen erhältlich
- Perfekte Stapelbarkeit
- Einfache Handhabung durch zwei integrierte Tragegriffe
- Keine vorstehenden Bauteile
- Absicherungselemente unter robuster, transparenter Betätigungs-
klappe geschützt
- Verteiler-Abgänge und Absicherungselemente jeweils separat auf
einer Seite
- Anschlussfertig verdrahtet
- Die interne Verdrahtung wird für höchstmögliche Sicherheit über
den Vorgaben der Norm ausgelegt
- Witterungs- und alterungsbeständig
- Leicht und stoßfest durch den Einsatz von Hart-Polyethylen

Produktdetails:

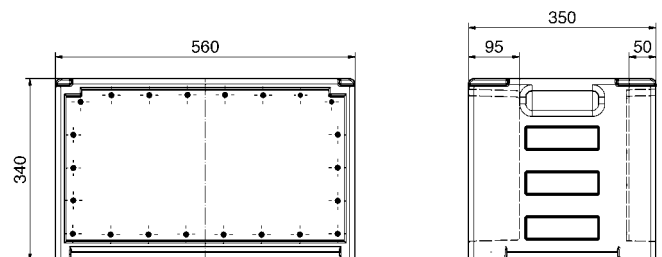
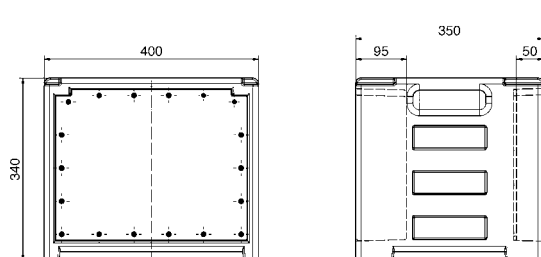
- Stoßfestigkeitsgrad IK10, bis zu 20J Schlagenergie
- Selbstverlöschend und UV-stabilisiert
- Mechanisch und thermisch hochbelastbar
- Alle CEE-Geräte bis 63A mit QUICK-CONNECT-Anschlusstechnik
- Gesamtschutzart der Verteiler IP54
- Flexible Bestückung bis 125A

Optional

- Angepasste Anordnung der Anbausteckdosen für Steckvorrichtun-
gen in IP67
- Phasenkontrollleuchten unter Betätigungsclappen
- Erdungsschraube als Außenerder
- Einbau von Überspannungsschutz
- Farbauswahl des Gehäuses in rot, blau und orange (Mindestbestell-
menge)
- Alle Steckvorrichtungen komplett in schwarz

Möglichkeiten der Einspeisung:

- Anschlussleitung mit CEE-Stecker bis max. 125A
- CEE-Anbaugerätstecker bis max. 125A
- Powerlock System 400A Einzelader-Anschluss

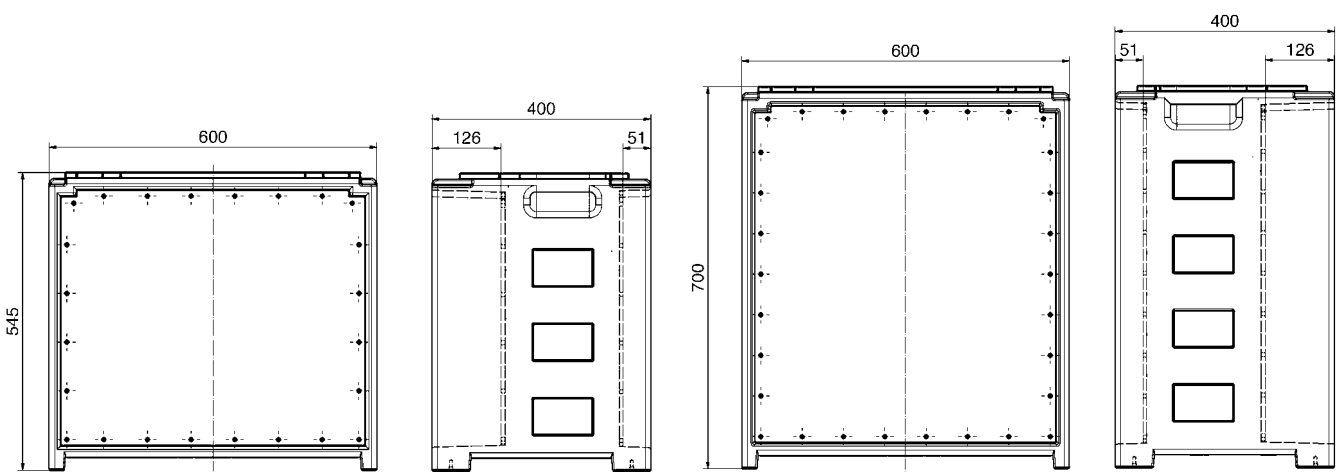


 **EVOBOX-S**

 **EVOBOX-M**



Die vier aufeinander abgestimmten EVOBOX-Verteilergrößen

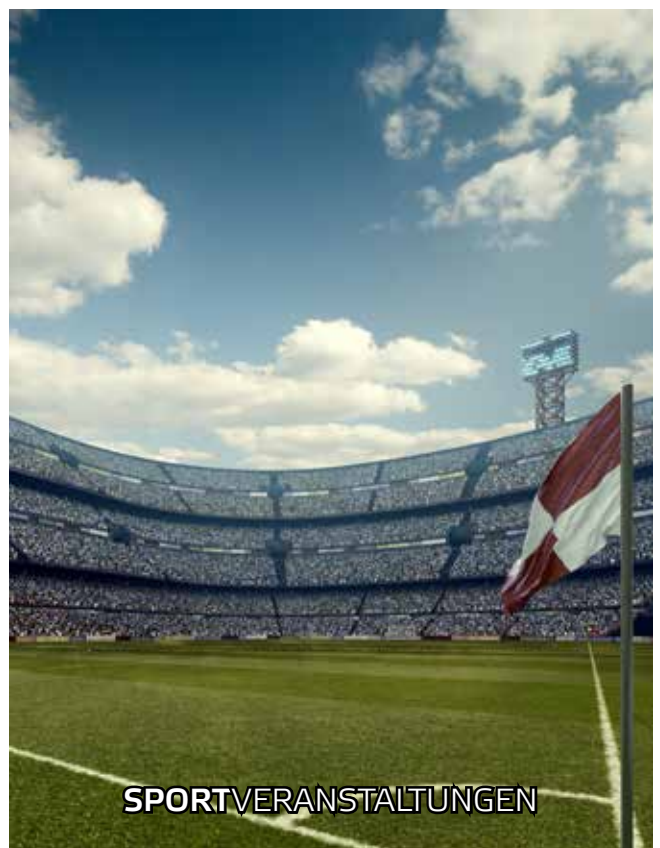


 **EVOBOX-L**

 **EVOBOX-XL**

Ein Verteiler - viele Anwendungsgebiete

Die mobile Verteilergeneration **EVOBOX**, je nach Einsatzgebiet, individuell konfigurierbar.



- anschlussfertig verdrahtet
- Schutzart IP54
- alle Anbausteckdosen mit vernickelten Kontakten

Bestückung:

6 Schutzkontaktsteckdosen 16A, 230V ~, IP54
2 CEE-Steckdosen 16A, 400V, 5p, 6h, IP54

Absicherung:

6 C-Automaten 16A, 1p
1 C-Automat 16A, 3p
1 FI 40/0,03A, 4p

Zusatzausstattung:

1 Phasenanzeige, LED grün
1 Außenerder

Zugang:

1 CEE Flanschgerätestecker 16A, 400V, 5p, 6h, IP67

Bestell-Nr. **5202999**

 **EVOBOX-S**



Bestückung:

9 Schutzkontaktsteckdosen 16A, 230V ~, IP54
3 CEE-Steckdosen 16A, 400V, 5p, 6h, IP54
1 CEE-Steckdose 32A, 400V, 5p, 6h, IP54

Absicherung:

9 C-Automaten 16A, 1p
3 C-Automaten 16A, 3p
1 FI 40/0,03A, 4p

Zusatzausstattung:

1 Phasenanzeige, LED grün
1 Außenerder

Zugang:

1 CEE Flanschgerätestecker 32A, 400V, 5p, 6h, IP67

Bestell-Nr. **5203000**

 **EVOBOX-M**



Bestückung:

9 Schutzkontaktsteckdosen 16A, 230V ~, IP54
4 CEE-Steckdosen 16A, 400V, 5p, 6h, IP54
2 CEE-Steckdosen 32A, 400V, 5p, 6h, IP54
1 CEE-Steckdose 63A, 400V, 5p, 6h, IP67

Absicherung:

9 C-Automaten 16A, 1p 4 C-Automaten 16A, 3p
2 C-Automaten 32A, 3p 3 FI 63/0,03A, 4p

Zusatzausstattung:

1 Phasenanzeige, LED grün
1 Außenerder

Zugang:

1 CEE Flanschgerätestecker 63A, 400V, 5p, 6h, IP67

Bestell-Nr. **5203001**

 **EVOBOX-L**



Bestückung:

9 Schutzkontaktsteckdosen 16A, 230V ~, IP54
4 CEE-Steckdosen 16A, 400V, 5p, 6h, IP54
4 CEE-Steckdosen 32A, 400V, 5p, 6h, IP54
2 CEE-Steckdosen 63A, 400V, 5p, 6h, IP67
1 CEE-Steckdose 125A, 400V, 5p, 6h, IP67

Absicherung:

9 C-Automaten 16A, 1p 4 C-Automaten 16A, 3p
4 C-Automaten 32A, 3p 2 C-Automaten 63A, 3p
4 FI 63/0,03A, 4p 2 FI 63/0,5A, 4p

Zusatzausstattung:

1 Phasenanzeige, LED grün 1 Außenerder

Zugang:

1 CEE Flanschgerätestecker 125A, 400V, 5p, 6h, IP67

Bestell-Nr. **5203002**

 **EVOBOX-XL**



 made
 in
 Germany



Einfach. Gut. Verbunden.

Bals Elektrotechnik GmbH & Co. KG
D-57399 Kirchhundem-Albaum
Telefon: +49 27 23/771-0
Fax: +49 27 23/771-177/178
E-mail: info@bals.com
Internet: www.bals.com

Technische Änderungen und Druckfehler vorbehalten