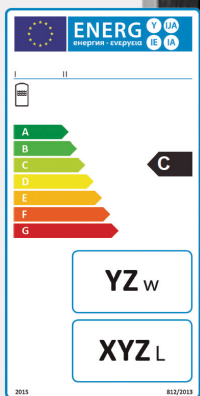
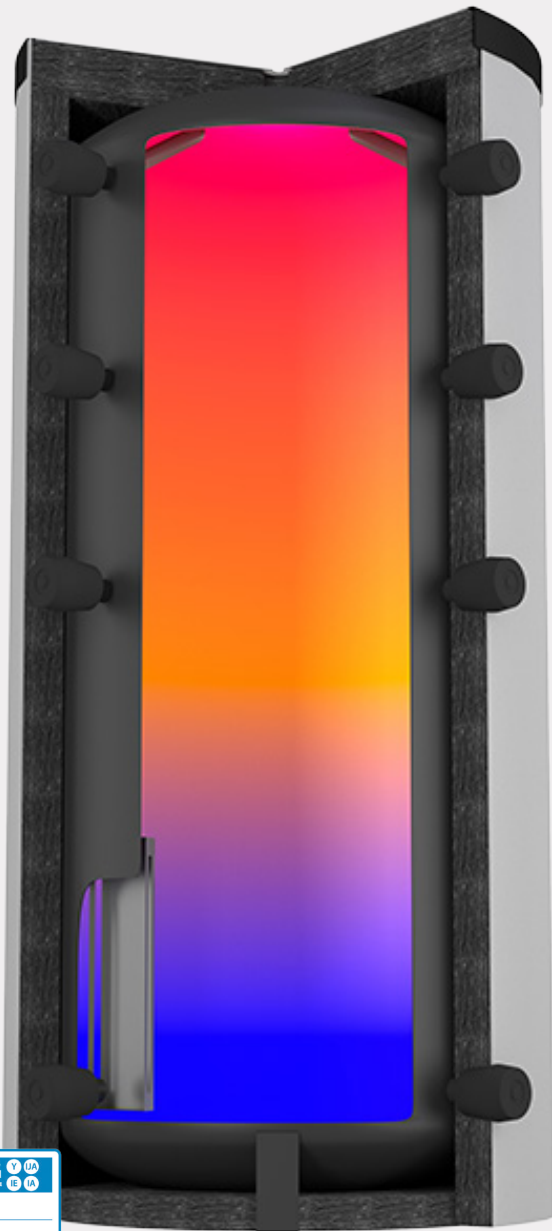




positive energie



## Pufferspeicher PS-R

- **Vielseitig**  
Effiziente Energiespeicherung für den Einsatz von Feststoff-, Pellet-, Gas-, Ölkessel und BHKW und Solarthermie
- **Komplett**  
Fühlerklemmleisten zur flexiblen Fühlerpositionierung, Standfüße, mit Rücklaufschichtkanal und Leitrohren zur Effizienzsteigerung
- **Verlustarm**  
Speicherisolierung mit Muffendämmkappen und Bodenisolierung. PP-Hartmantel mit patentiertem Aluverschlusssystem
- **Umweltfreundlich**  
Zu 100 % recycelbare PE-Faservliesisolierung Iso+



# Technisches Datenblatt PS-R



Hauptmaße   Größe			350	500	650	825	1000	1000	1200	1500	2000
A	Höhe ohne Isolierung	mm	1377	1627	1655	1816	2016	1931	1734	2084	2243
S	Höhe mit Isolierung	mm	1467	1717	1745	1906	2106	2021	1824	2174	2333
	Kippmaß ohne Isolierung	mm	1392	1640	1670	1828	2030	1948	1758	2104	2268
Ør	Ø ohne Isolierung	mm	650	650	750	790	790	850	990	990	1100
Øs	Ø mit Isolierung	mm	850	850	950	990	990	1050	1230	1230	1340

## Anschlüsse | Maße

A	Entlüftung	Rp 1 ¼"	1377	1627	1655	1816	2016	1931	1734	2084	2243	
B	Muffe oben	Rp 1 ½"	mm	1158	1408	1416	1569	1769	1673	1446	1796	1913
C	Muffe Mitte oben	Rp 1 ½"	mm	-	1116	1124	1239	1389	1318	1153	1416	1518
D	Muffe Mitte unten	Rp 1 ½"	mm	-	823	834	909	1009	963	861	1036	1123
E	Muffe unten	Rp 1 ½"	mm	238	238	246	249	249	253	276	276	333
M	Muffen- / Nippellänge	mm	100/120	100/120	100/120	100/120	100/120	100/120	100/120	120/140	120/140	120/140

## Technische Daten

Energieeffizienzklasse		C	C	C	C	C	C	C	C	C	C
Warmhalteverlust	W	81	90	107	120	128	90	144	160	184	
Nennvolumen	l	395	476	647	796	892	985	1179	1445	1904	
Betriebsdruck max.	bar	3	3	3	3	3	3	3	3	3	
Betriebstemp max.	°C	95	95	95	95	95	95	95	95	95	
Leergewicht gesamt	kg	80	93	109	124	136	141	166	191	251	

## Ausstattung

FK	Fühlerklemmleiste	2	2	2	2	3	3	3	3	3
RK	Rücklaufschiebkanal	1	1	1	1	1	1	1	1	1
LR	Leitrohr	2	2	2	2	2	2	2	2	2