

Zubehör-
Parallelschaltung
ZPS 850-0

200035273-00

Produktbeschreibung

Zubehör-Parallelschaltung für den Einbau in das Bus-Telefon Comfort BTC 850-... zur Versorgung des Telefons, wenn mehr als 4 Telefone gleichzeitig klingeln sollen.

Technische Daten

Betriebsspannung: 20–30 V DC
Betriebsstrom: max. 100 mA

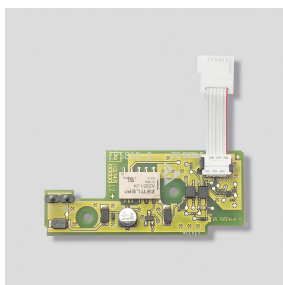
Artikelinformationen

Artikel-Bezeichnung	Artikelbeschreibung	Farbe	KG Artikel-Nr.
ZPS 850-0	Zubehör-Parallelschaltung	Sonstiges	C 200035273-00

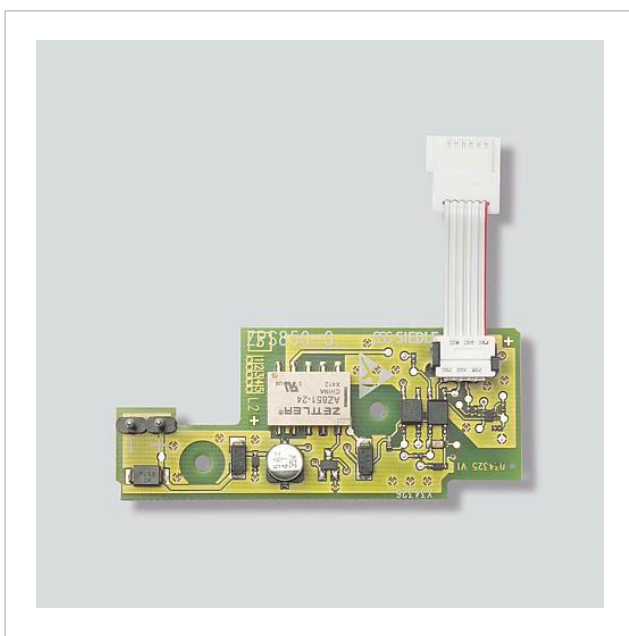
Zubehör-
Parallelschaltung
ZPS 850-0

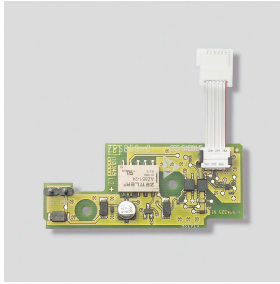
200035273

Seite 2



Zeichnungen / Montage





Zubehör-
Parallelschaltung
ZPS 850-0

200035273

Seite 3

Weitere Dokumente

ZPS 850-0/ZPSF 850-0 Zubehör-Parallelschaltung
Allgemeine Konformitätserklärung
REACH Information

Produktinformation
Konformitätserklärung
Zusatzinformation

874 kB
140 kB
798 kB

herunterladen
herunterladen
herunterladen