



<b>EAN:</b>	4013288225153	<b>Abmessung:</b>	405x185x55 mm
<b>Teilenr:</b>	05150180001	<b>Gewicht:</b>	1400 g
<b>Artikel-Nr:</b>	9780	<b>Ursprungsland:</b>	DE (05)
		<b>Zolltarifnr.:</b>	82032000

- Langlebige Schaumstoffeinlage, jedes Werkzeug hat seinen festen Platz; 2-farbig, das Fehlen von Werkzeugen wird schnell bemerkt
- Hochwertige, langlebige Schaumstoffeinlage ohne chemische Ausdünstungen
- Optimale Passung zur bestmöglichen Entnahme der Werkzeuge aus der Schaumstoffeinlage
- Wasser- und ölabweisend, pflegeleicht und einfach zu reinigen
- Schutz des Werkzeugs vor Verschmutzung und Stoßeinwirkung
- Breite x Höhe x Tiefe: ohne Werkzeug 172 x 30 x 392 mm, mit Werkzeug 172 x 38 x 392 mm

Langlebige Schaumstoffeinlage; 2-farbig zur schnellen Erkennung von fehlenden Teilen; geeignet für den Tool Rebel Werkstattwagen; bestückt mit 1 KNIPEX Kombizange, 1 KNIPEX Cobra® Hightech-Wasserpumpenzange sowie 1 KNIPEX Kraft-Seitenschneider.

**Weblink**

<https://www.wera.de/de/05150180001>

Wera - 9780

05150180001 - 4013288225153

Wera Werkzeuge GmbH

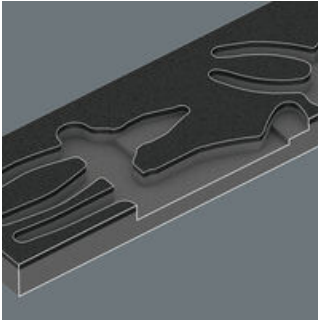
Korzter Straße 21-25

D-42349 Wuppertal

Tel: +49 (0)2 02 / 40 45-0

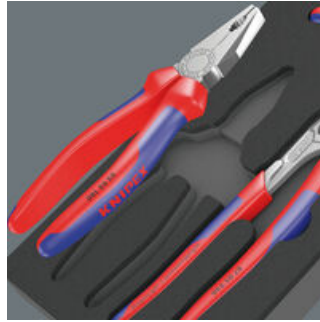
E-Mail: [info@wera.de](mailto:info@wera.de)

**Sichere Aufbewahrung und  
schneller Überblick**



Die Werkzeuge sitzen durch präzise Konturausschnitte sicher im Schaumstoff, sind aber leicht zu entnehmen. Die durchdachte Anordnung der Werkzeuge sorgt für platzsparende Unterbringung und schnellen Zugriff auf das Werkzeug.

**2-farbige Schaumstoffeinlage**



Nach der Entnahme des Werkzeugs sieht man den hellgrauen zweiten Schaumstoff. Hierdurch werden fehlende Werkzeuge schnell erkannt.

**Weblink**

<https://www.wera.de/de/05150180001>

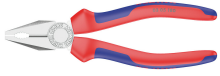
Wera - 9780

05150180001 - 4013288225153

Satz-Inhalt:

KNIPEX Kombizange 03 05 180, 180 mm

1x 180 mm



KNIPEX Cobra® Hightech-Wasserpumpenzange 87 05 250, 250 mm

1x 250 mm



KNIPEX Kraft-Seitenschneider 74 05 160, 160 mm

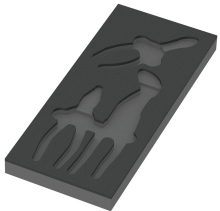
1x 160 mm



9880 Schaumstoffeinlage KNIPEX Zangen Set 1, ohne Werkzeug, 172 x 30 x 392 mm

05137380001<sup>1)</sup> 1x 172 x 30 x 392 mm

1) Achtung: Die Schaumstoffeinlage passt nicht in das Vorgängermodell 05501051001 des Werkstattwagens.



Weblink

<https://www.wera.de/de/05150180001>

Wera - 9780

05150180001 - 4013288225153

Wera Werkzeuge GmbH

Korzter Straße 21-25

D-42349 Wuppertal

Tel: +49 (0)2 02 / 40 45-0

E-Mail: [info@wera.de](mailto:info@wera.de)