

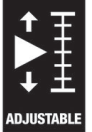
Click-Torque Lock C 3 R/L Drehmomentschlüssel, einstellbar, Torque Lock Funktion, Durchsteckvierkant (1/2"), Rechts-/Linksanzug, 40-200 Nm, 1/2" x 40-200 Nm



EAN:	4013288233660	Abmessung:	540x60x60 mm
Teilenr:	05075695001	Gewicht:	1600 g
Artikel-Nr:	Click-Torque Lock C 3 R/L	Ursprungsland:	TW
		Zolltarifnr.:	82041100

- Für Rechts- und Linksanzug
- Torque Lock Funktion: Die Drehmomentfunktion kann deaktiviert werden, sodass das Werkzeug auch zum Lösen von Schrauben und Muttern verwendet werden kann
- Mit Durchsteckvierkant (inklusive patentierter Nussverriegelung)
- Extra Click: hör- und fühlbares Einstellen des Drehmoments
- Drehmomentschlüssel löst hör- und fühlbar aus
- Messbereich: 40-200 Nm; Präzision ± 3 % gemäß DIN EN ISO 6789-1:2017-07

Einstellbarer Drehmomentschlüssel für kontrollierten Rechts- und Linksanzug. Mit 1/2"-Vierkant-Antrieb. Die Drehmomentfunktion kann deaktiviert werden (Torque Lock Funktion), sodass das Werkzeug auch zum Lösen verwendet werden kann. Einfache Einstellung und Sicherung des Vorgabewertes. Das hör- und fühlbare Einrasten bei Erreichen der Skalenwerte erleichtert zusätzlich die sichere Einstellung des gewünschten Drehmomentwertes. Die robuste Auslösemechanik garantiert ein deutlich hör- und fühlbares Auslösesignal bei Erreichen des eingestellten Drehmomentes. Feinverzahnte Umschaltknarre mit 45 Zähnen. Die Genauigkeit beträgt ± 3 % gemäß DIN EN ISO 6789-1:2017-07.



Weblink

<https://www.wera.de/de/05075695001>

Wera - Click-Torque Lock C 3 R/L
05075695001 - 4013288233660

Wera Werkzeuge GmbH
Korzter Straße 21-25
D-42349 Wuppertal
Tel: +49 (0)2 02 / 40 45-0
E-Mail: info@wera.de

Click-Torque Lock C 3 R/L Drehmomentschlüssel, einstellbar, Torque Lock Funktion, Durchsteckvierkant (1/2"), Rechts-/Linksanzug, 40-200 Nm, 1/2" x 40-200 Nm



Torque Lock Funktion



Die Drehmomentfunktion kann deaktiviert werden, sodass das Werkzeug auch zum Lösen verwendet werden kann.

Mit Außenvierkant-Abtrieb



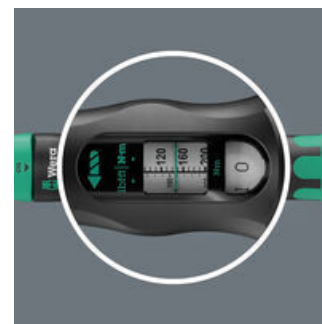
Mit Durchsteckvierkant (inklusive patentierter Nussverriegelung) für kontrollierten Rechts- und Linksanzug.

Genau



Die Präzision liegt bei $\pm 3\%$ gemäß DIN EN ISO 6789-1:2017-07.

Einfach und sicher



Leichte Einstellung und Sicherung des gewünschten Drehmomentwertes; ablesbar auf Haupt- und Feinskala.

Für den Rechts- und Linksanzug



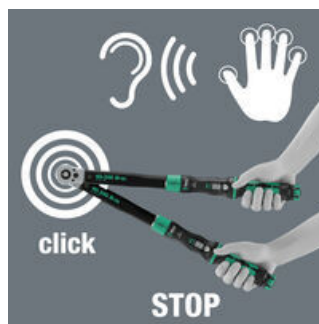
Der Click-Torque Drehmomentschlüssel ist für den Rechts- und Linksanzug geeignet. Sehr leichtgängiger Richtungswechsel durch unverlierbaren Durchsteckvierkant.

Einfache Einstellung



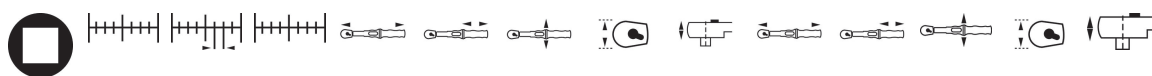
Mit hör- und fühlbarem Einrasten bei Erreichen der Skalenwerte.

Auslösemechanismus



Bei Erreichen des eingestellten Drehmomentwertes löst ein hör- und fühlbarer Mechanismus aus.

Weitere Varianten dieser Produktfamilie:



	inch	Nm	Nm	lbf. ft.	mm	mm	mm	mm	mm	inch	inch	inch	inch	inch
05075695001	1/2"	40-200	1,0	30-146	512	140	47	43	18,4	20 5/32"	5 1/2"	1 27/32"	1 11/16"	23/32"

Weblink

<https://www.wera.de/de/05075695001>

Wera - Click-Torque Lock C 3 R/L
05075695001 - 4013288233660

Wera Werkzeuge GmbH
Korzter Straße 21-25
D-42349 Wuppertal
Tel: +49 (0)2 02 / 40 45-0
E-Mail: info@wera.de