

# BARdolino H Aluminium-Profil

- hochwertiges H-Profil aus Aluminium
- flexibel als Aufputz- und/oder Einbauprofil sowie als Pendelleuchte mit beidseitiger LED-Bestückung (Achtung: Wärmemanagement beachten) einsetzbar
- mit integrierter Kabelführung
- in Verbindung mit den opalweißen Abdeckungen und dem jeweils dafür passenden LEDlight flex ist eine homogene Lichtlinie möglich
- RAL-Pulverbeschichtung auf Anfrage

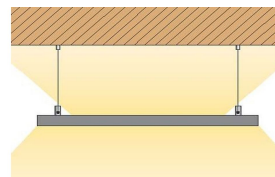
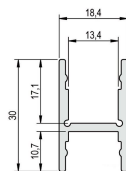


Bitte beachten Sie die Hinweise bezüglich Ausdehnung und Montage am Ende des Datenblattes!

## ALUMINIUMPROFIL

|                     | 62399111                 | 62399111_9005                     | 62399111_9010 |
|---------------------|--------------------------|-----------------------------------|---------------|
| <b>Beschreibung</b> | Aluminiumprofil eloxiert | Aluminiumprofil pulverbeschichtet |               |
| <b>Farbe</b>        | natur                    | schwarz RAL9005                   | weiß RAL9010  |
| <b>Länge</b>        | 1000 mm                  |                                   |               |
| <b>Breite</b>       | 18,4 mm                  |                                   |               |
| <b>Höhe</b>         | 30 mm                    |                                   |               |
| <b>Material</b>     | Aluminium EN AW 6060     |                                   |               |

Für andere Längen bitte die letzte Stelle der 8-stelligen Artikelnummer ersetzen durch: 2 = 2.01m / 3 = 3.02m / 5 = 5.03m



## ABDECKUNGEN

|                          | 62399401   | 62399371   | 62399301   | 62399311   |
|--------------------------|--|--|--|--|
| <b>Beschreibung</b>      | Abdeckung klar, für max. Lichtausbeute bei gleichzeitigem Schutz der Technik | Abdeckung satiniert, für eine diffuse Lichtverteilung bei gleichzeitigem Verbergen der Technik | Abdeckung opal, für eine homogene und blendfreie Lichtverteilung | Abdeckung opal, begehbar bis 500 kg, bruchfest/schlagzäh |
| <b>Material</b>          | PMMA   |  |  |  |
| <b>Transmission in %</b> | 92   | 85   | 69   |  |
| <b>Brandschutzklasse</b> | B2 DIN4102   |  |  |  |
| <b>Länge</b>             | 1000 mm  |  |  |  |
| <b>Breite</b>            | 14,8 mm  |  |  |  |
| <b>Höhe</b>              | 8 mm   |  |  |  |

|                          | 62399351   | 62399361   | 62399121  | 62399321   |
|--------------------------|--|--|---|--|
| <b>Beschreibung</b>      | Abdeckung Reflektor, opal, bis zu 20 % effektivere Lichtausbeute | Abdeckung hoch, opal, 180°, für eine rundum homogene Lichtverteilung | Kabelkanal, Alu eloxiert, zur Erweiterung des Platzes für Kabel | Befestigungsprofil Alu, eloxiert, auch verwendbar zur Abdeckung von Einspeisung etc. |
| <b>Material</b>          | PMMA   |  | Aluminium   |  |
| <b>Transmission in %</b> | 69   |  | 0   |  |
| <b>Brandschutzklasse</b> | B2 DIN4102   |  | -   |  |
| <b>Länge</b>             | 1000 mm  |  |   |  |
| <b>Breite</b>            | 14,8 mm  | 18,4 mm  | 14,8 mm   |  |
| <b>Höhe</b>              | 15,1 mm  | 17,8 mm  | 8 mm  |  |

Für andere Längen bitte die letzte Stelle der Artikelnummer ersetzen durch: 2 = 2.01m / 3 = 3.02m / 5 = 5.03m

## ABDECKUNGEN LICHTBÜNDELUNG - FÜR DIE FLACHE PROFILSEITE GEEIGNET

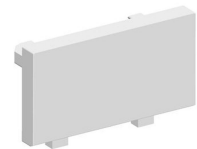
|                          | 62379101  | 62379151  | 62379301  | 62379601  |
|--------------------------|---|---|---|---|
| <b>Beschreibung</b>      | Abdeckung satiniert, 10°-Linse für eine gerichtete Lichtbündelung | Abdeckung satiniert, 15°-Linse für eine gerichtete Lichtbündelung | Abdeckung satiniert, 30°-Linse für eine gerichtete Lichtbündelung | Abdeckung satiniert, 60°-Linse für eine gerichtete Lichtbündelung |
| <b>Material</b>          | PMMA  |   |   |   |
| <b>Ausführung</b>        | satiniert   |   |   |   |
| <b>Transmission in %</b> | 85  |   |   |   |
| <b>Brandschutzklasse</b> | B2 DIN4102  |   |   |   |
| <b>Länge</b>             | 1000 mm   |   |   |   |
| <b>Breite</b>            | 14,8 mm   |   |   |   |
| <b>Höhe</b>              | 9 mm  | 8 mm  |   |   |

Für andere Längen bitte die letzte Stelle der Artikelnummer ersetzen durch: 2 = 2.01m / 3 = 3.02m / 5 = 5.03m

## ENDKAPPEN

|                     | 62399110  | 62399110_9005               | 62399110_9010 | 62399127   | 62399369   |
|---------------------|---|-----------------------------|---------------|--|--|
| <b>Beschreibung</b> | 2x BARdolino Endkappe H-Profil I, inkl. Schrauben | Aluminium pulverbeschichtet |               | 2x BARdolino Endkappe H-Profil hoch, inkl. Schrauben | 2x BARdolino Endkappe opal für Abdeckung hoch 180° |
| <b>Material</b>     | Aluminium   |                             |               |  | Kunststoff   |
| <b>Farbe</b>        | natur   | schwarz RAL9005             | weiß RAL9010  | natur  | transparent opal                                   |
| <b>Länge</b>        | 3 mm  |                             |               | 2 mm   |  |
| <b>Breite</b>       | 18,4 mm   |                             |               |  |  |
| <b>Höhe</b>         | 30 mm   |                             | 40 mm         |  | 13 mm  |

Hinweis: Die Schrauben für die Endkappen müssen im rechten Winkel (90°) zum Schraubkanal angesetzt und eingeschraubt werden und dürfen nur mit einem max. Anziehmoment von 0,35 Nm eingedreht werden, um ein Abdrehen des Schraubenkopfes oder ein Überdrehen der Schraube zu verhindern (empfohlener Bit PH1).



## HALTEKLAMMERN

|                     | 62399934  |
|---------------------|---|
| <b>Beschreibung</b> | 2x Halter 5cm, inkl. Schrauben und Dübel, passend für Profile der BARdolino Familie |
| <b>Material</b>     | Aluminium   |
| <b>Länge</b>        | 50 mm   |
| <b>Breite</b>       | 14,8 mm   |
| <b>Höhe</b>         | 7,8 mm  |



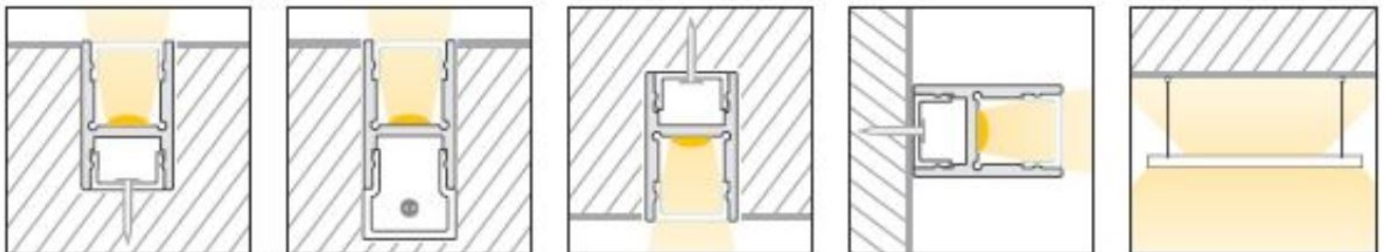
Alle Aluminiumprofile und Abdeckungen unterliegen gewissen Längentoleranzen. Diese beträgt unabhängig von der Länge +20/-0 mm, d. h. ein Profil hat min. die angegebene Länge, kann aber bis zu 20 mm länger sein.

Benötigen Sie eine exakte Länge, geben Sie dies bitte bei der Bestellung an (über Art. 62397000 - Sägen Aluminiumprofil/Kunststoffabdeckung je Schnitt).

Bitte beachten Sie, dass sich die Werkstoffe Aluminium und PMMA bei einer Temperaturänderung unterschiedlich stark ausdehnen können. Bei einer Temperaturänderung von 20°C kann die Ausdehnungsdifferenz bis zu 1,2mm pro Meter betragen! Dies stellt keinen Produktmangel dar, sondern ist ein normaler physikalischer Vorgang.

Montagehinweis: Sollten Sie zwei Aluminiumprofile direkt aneinander stoß an stoß verbauen (ohne Endkappen), achten Sie bitte bei der Montage darauf, den LED-Streifen nicht direkt über die Stoßstelle zu kleben, da sich die Profile bei Temperaturschwankungen - insbesondere bei großen Längen - ausdehnen bzw. zusammenziehen (s. 1. Abschnitt) und dann dadurch das LED Band beschädigt werden kann. An Stoßstellen ist das LED-Band an den markierten Stellen zu trennen und mit flexiblen Lötbrücken mit entsprechender Dehnungsreserve (min. 5mm) wieder zu verbinden.

## Montagesituationen



## Bestimmungsgemäße Verwendung

### Profile:

- Bei den LED-Profilen handelt es sich um eine Komponente zur Aufnahme dafür freigegebener LED-Streifen. In Verbindung optionaler Zubehörteile wie Abdeckungen, Endkappen, Einleger etc. können so LED-Leuchten hergestellt werden, welche ausschließlich der Allgemeinbeleuchtung oder der Akzentbeleuchtung somit insbesondere nicht der Not- oder Sicherheitsbeleuchtung dienen.
- Die Montage erfolgt über entsprechende Halter oder Abhängungen, welche als Zubehör angeboten werden. Bei Haltern empfehlen wir 3 Halter pro laufenden Meter. Die Profile wurden für eine Montage auf einem stabilen und geraden Untergrund konzipiert. Je nach Untergrund und örtlichen Gegebenheiten kann eine höhere Anzahl von Haltern von Nöten sein und/oder das mitgelieferte Montagematerial (Schrauben/Dübel) muss gegen geeignetes Montagematerial ersetzt werden. Die Halter dürfen durch die Montage nicht verbogen werden, da dies Einfluss auf die Haltekraft hat. Unter Umständen können die vorgesehenen Halter nicht verwendet werden. Alternativ kann das Profil direkt mit dem Untergrund verschraubt werden. Der Monteur hat sich in jedem Fall vom sicheren Halt des Systems zu überzeugen.
- Achten Sie darauf, dass sich das Profil durch thermische Einflüsse ausdehnt. Hierfür ist genügend Platz vorzuhalten.
- Die Montagehinweise der LED-Streifen und Netzteile sind separat zu betrachten.
- Das Profil ist ausschließlich für die oben angegebenen Montagesituationen zu gebrauchen.

## Abdeckungen:

- Alle Kunststoffabdeckungen aus PMMA haben erstklassige lichttechnische Eigenschaften, sind materialbedingt jedoch sehr spröde, was bei mechanischen Einwirkungen (biegen, sägen, sonstige Bearbeitungen) dazu führt, dass die Abdeckung splintern kann. Es besteht Verletzungsgefahr, Schutzbrille und Handschuhe tragen! Kunststoffabdeckungen aus PC sind davon nicht betroffen.
- PMMA oder PC haben einen größeren Wärmeausdehnungskoeffizienten als Aluminium. D.h. es können, vor allem im noch nicht betriebswarmen Zustand, Lichtschlitze an den Stoßstellen und Abschlüssen der Kunststoffabdeckungen erscheinen.
- Um einen sicheren Halt der Abdeckung zu gewährleisten muss diese auf kompletter Länge in der dafür vorgesehenen Haltenut eingeklippt sein. Der Monteur hat sich in jedem Fall von dem sicheren Halt des Systems zu überzeugen.
- Alkoholhaltige Reinigungsmittel entziehen den Kunststoffprofilen Weichmacher, wodurch diese ihre nötige Flexibilität verlieren und selbst im eingebauten Zustand Risse entstehen können. Wir empfehlen eine Reinigung ausschließlich mit einem feuchten (klares Wasser), weichen Tuch.

## Zubehör (Endkappen, Halter, etc.):

- Ein LED-Profil und dessen Zubehör stellt kein Spielzeug dar – diese Komponenten dürfen nur von Personen bedient werden, die die Gefahren im Umgang damit einschätzen können. Es besteht die Gefahr des Verschluckens von Kleinteilen.

## HINWEISE

Pressspuren oder leichte Kratzer an Profilen sind produktionsbedingt und stellen keinen Mangel dar.

Auf den Alu- und Kunststoffprofilen können lose, abwischbare Verschmutzungen auftreten. Diese sind durch die Produktion und das Handling bedingt und stellen keinen Mangel dar. Wir empfehlen generell, die Profile vor Verbau mit einem weichen, fusselreien Tuch (ggf. mit etwas klarem Wasser) zu reinigen. Die LED-Klebefläche muss des Weiteren fettfrei sein um eine gute Anhaftung des LED-Streifens gewährleisten zu können. Entsprechende Hinweise sind den Anweisungen der LED-Streifen zu entnehmen.

Die Anhaftung unserer LEDlight flex Streifen an den von uns angebotenen Profilen und deren unterschiedlicher Oberflächen wurde getestet und kann unter Einhaltung der Verarbeitungshinweise sichergestellt werden. Sollte es zu Haftungsproblemen zwischen LED-Streifen und Aluminiumprofilen kommen, empfehlen wir eine Vorbehandlung mit dem Haftvermittler „3M™ Tape Primer 94“.

Der Garantiezeitraum für das Produkt beträgt 5 Jahre und beginnt mit dem Tag der Auslieferung. Bezug ist das Datum des Lieferscheins. Bei Zubehörteilen kann der Garantiezeitraum abweichen.