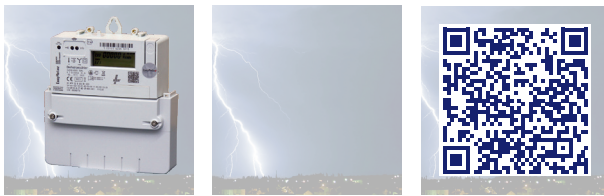


mME Drehstromzähler EasyM100



- OPTISCH
- M-Bus
- OMS
- M-Bus
- LoRa



Beschreibung

Elektronischer Drehstromzähler, auch als Wechselstromzähler über Phase L3 zugelassen. Der EasyM100 ist ein Kompakter 3-Phasen-, 4-Leiter-Wirkleistungszähler, auch als 1-Phasen-, 2-Leiter-Zähler einsetzbar, Strombereich 0,1-5(100) A, Universelle Käfigzugklemmen, mit Metalleinlage für frontseitigen Magnet-Tastkopf.

Merkmale

- 2-Tarif-Zwei-Richtungszähler
- Zweizeiliges LC-Display nach FNN-Lastenheft EDL V1.2 mit 6 Stellen für Energieanzeige in kWh
- NFC/RFID-Schnittstelle

Geeignet für Photovoltaikanlagen

- Weitgehend frequenzunabhängiges Messwerk

Rollierende Infozeile

- Inhalte teils konfigurierbar über MSB-Datenschnittstelle
- Bedienung für Letztverbraucher mittels optischem Aufruftaster mit PIN-Schutz und Tacho-Nullstellung
- Anzeigemöglichkeit Momentanleistung (W)
- Historische Energiewerte (kWh) für Tag, Woche, Monat und Jahr, Speichertiefe über zwei Jahre gemäß MsbG §61 mit Zugriffsschutz per PIN
- 2-zeiliges LC-Display mit der Darstellung nach FNN-Lastenheft EDL V1.2, Anzeige 6.0

Schnittstellen

Bidirektionale MSB-Schnittstelle (D0)

- Protokoll nach SML 1.04
- Funktionalität nach FNN Lastenheft EDL V1.2
- Jede Sekunde Übertragung der Zähleridentifikation, der Zählerstände und aller Leistungen (Push-Telegramm)

Unidirektionale INFO-Schnittstelle

- Protokoll nach SML 1.04
- Funktionalität nach FNN Lastenheft EDL V1.2

Erweiterbar durch Aufsteckmodule

- als Erweiterung zum intelligenten Messsystem nach dem MsbG
- für sonstige Kommunikation, Zusatzfunktionen, usw.
- Spannungsversorgung der Module über Klemmen 7/11
- Kommunikationsmodule Wireless M-Bus (OMS), M-Bus, LoRa
- Mit Konformitätsbewertung nach MID

Technische Daten	EasyM100
Messprinzip	direktmessend
Messsystem	4-Leiter
Messspannung (U _n)	3 x 230 V/400 V (4-Leiter), 230 V (2-Leiter)
Messstrom (I)	0,1-5 (100) A
Messart	Zweitarifregister
Genauigkeitsklasse (Wirkenergie)	Klasse B (1 %) gemäß DIN EN 50470-3
Eigenverbrauch Strompfad	ca. 0,005 W bei 5 A, ca. 2 W (100 A)
Eigenverbrauch Spannungspfad	ca. 0,8 W (2,5 VA) je Phase
Temperaturbereich (Betrieb)	-40°C ... +70°C
Impulswertigkeiten der LED (Imp./kWh)	5.000
Mechanische Umgebungsbedingungen	M1
Elektromagnetische Umgebungsbedingungen	E2
Nennbetriebsfrequenz	50 Hz
Überspannungskategorie	OVC III (4kV) (gemäß EN 62052-31)
Schutzklasse	II
Schutzart (Gehäuse)	IP 51 (Innenzähler)
Nennbetriebsfrequenz	50 Hz
LCD-Display	2-zeiliges LC-Display mit der Darstellung nach FNN-Lastenheft EDL V1.2, Anzeige 6.0
Abmessungen (BxHxT, in mm)	ca. 177 x 198 x 51
Gewicht	ca. 0,6 kg (ohne Klemmendeckel)
MID (Wirkenergie)	ja
Moderne Messeinrichtung nach MsbG	ja
Bestellinformation	
EasyM100, Lieferung + Bezug, Doppeltarif DT*	63421315

*EasyM100 mit 2 Tarifen in Lieferrichtung wird nicht angeboten.

