



Gehäuse-Aufputz  
GA 612-5/1-01 DG

210012270-00

## Produktbeschreibung

Aufputzgehäuse aus Aluminium-Strangpressprofil mit Zink-Druckguss-Eckverbindern und Stahlblechbodenplatte für 5 Funktionsmodule.

Komplett pulverbeschichtet bzw. lackiert, geeignet für Senkrecht- oder Waagerechtmontage. Zur Aufnahme von Montagerahmen MR 611-2/1-0 und MR 611-3/1-0.

## Technische Daten

Abmessungen (mm) B x H x T: 132 x 532 x 36,5

## Artikelinformationen

Artikel-Bezeichnung	Artikelbeschreibung	Farbe	KG	Artikel-Nr.
GA 612-5/1-01 DG	Gehäuse-Aufputz	Dunkelgrau-Glimmer	A	210012270-00

## Zubehör

Artikel-Bezeichnung	Artikelbeschreibung	Farbe	KG	Artikel-Nr.
MR 611-2/1-0	Montagerahmen	Messing	B	200015590-00
MR 611-3/1-0	Montagerahmen	Messing	B	200015591-00
Vario 611 DG	Lackstift	Dunkelgrau-Glimmer	0	210007123-00

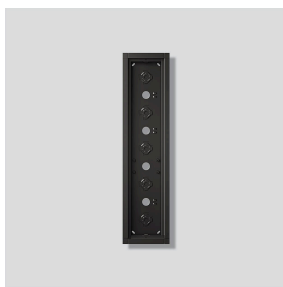
## Ersatzteile

Artikel-Bezeichnung	Artikelbeschreibung	Farbe	KG	Artikel-Nr.
GA 612-...	Montageset Gehäuse-Aufputz	Sonstiges	E	200029981-00
MR 611-...	Schlüssel für Montagerahmen	Sonstiges	E	210007513-00

Gehäuse-Aufputz  
GA 612-5/1-01 DG

210012270

Seite 2



## Zeichnungen / Montage

---





Gehäuse-Aufputz  
GA 612-5/1-01 DG

210012270

Seite 3

---

## Weitere Dokumente

---

Vario 611 Montageanleitung  
Allgemeine Konformitätserklärung  
REACH Information

Produktinformation	792 kB	herunterladen
Konformitätserklärung	140 kB	herunterladen
Zusatzinformation	798 kB	herunterladen