

MLog4Cloud Datenlogger für **CountVision® Cloud**



Beschreibung

Der MLog4Cloud ist ein komfortabler Datenlogger und bildet das Bindeglied zwischen Energiezählern und der *CountVision Cloud*. Das Gerät funktioniert ausschließlich mit der *CountVision Cloud*. Die Energiedaten werden per VPN über das Internet in die Cloud transportiert.

Das angeschlossene M-Bus Netzwerk wird vom Datenlogger zyklisch ausgelesen. Das Ausleseintervall ist für jeden Zähler parametrierbar (5/15/60Min./24Std.). Zur Parametrierung dient der interne Webserver. Die erfassten Daten werden als M-Bus Rohdaten inklusive Zeitstempel auf der μ -SD-Karte des Datenloggers abgelegt. Die spätere Interpretation der M-Bus Telegramme erfolgt ausschließlich innerhalb der *CountVision Cloud*. Es können bis zu 25 M-Buslasten angeschlossen werden.

Nach der Interpretation der M-Bus Rohdaten steht der gesamte Inhalt des M-Bus Telegramms (RSP_UD2-Telegramm) zur Weiterverarbeitung zur Verfügung. Aus den einzelnen Zählerständen können Lastprofile und Energieverbrauch generiert werden.

Zusätzlich kann über die USB- oder Ethernet-Schnittstelle jederzeit, wie bei einem Pegelwandler, direkt auf den M-Bus zugegriffen werden. Das Gerät wird mit einer 4GB Micro-SD-Karte geliefert.

CountVision Cloud Zugang

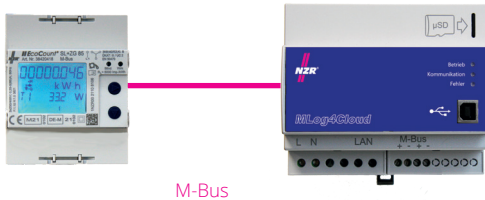
Falls Sie nicht über eine *CountVision-Cloud* Registrierung verfügen, bestellen Sie bei uns Ihren exklusiven Zugang. Die Kosten hierfür hängen von den von Ihnen benötigten *CountVision* Elementen ab und können kurzfristig dazu gebucht werden.

Hotline: +49 (0) 5424 2928 290

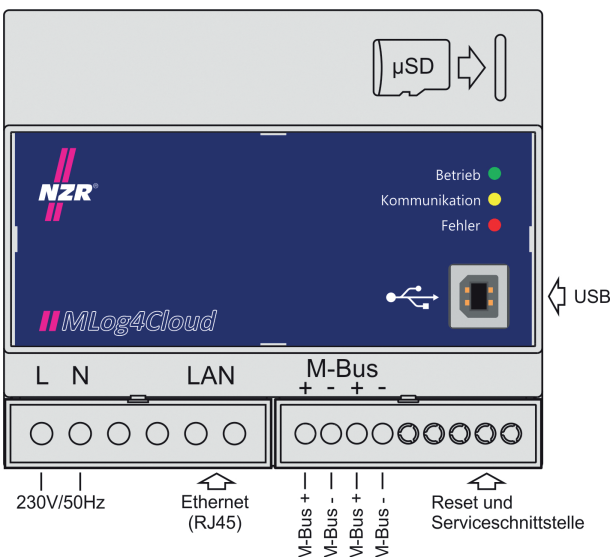


Stromzähler
EcoCount SL+ZG*

MLog4Cloud



M-Bus



Technische Daten	MLog4Cloud
Montage	DIN-Hutschiene
B x H x T [mm]	106 x 90 x 62
Schutzklasse	2 (Schutzisolierung)
Schutzart	IP40 (nur bei Montage im Schaltschrank)
Gewicht	0,2 kg
Umgebungsbedingungen	
Temperatur Betrieb	0...55°C
Temperatur Lagerung	-20 ... 60°C
Feuchte (nicht kondensierend)	10-70%
Spannungsversorgung	
Spannungsbereich	220 – 240 V (AC)
Leistungsaufnahme MLogX (ausführungsabhängig)	3...9 W
M-Bus	
Normbezug	EN13757-2/3
Übertragungsrate M-Bus	300 / 2400 / 9600 Baud
Max. Anzahl Standardlasten	25 (mit je 1,5 mA)
Bestellinformation	
MLog4Cloud	5025