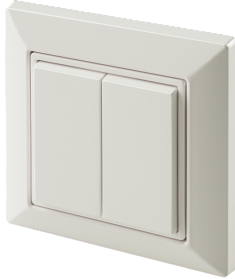


### Bedien- und Steuerelement APCON



Artikelnummer **0209154**

GTIN **4029299531039**

DeepLink Datenblatt <https://www.ridi.de/go/0209154>



### Produktbeschreibung

Bluetooth Low Energy / BLE Taster zweifach Kunststoff, weiß. Durch seine Eigenversorgung (keine Batterie / Spannungsversorgung), kann er ohne elektrischen Anschluss direkt auf die Wand montiert werden. Der beiliegende Schalterrahmen kann durch Rahmen gängiger Schalterprogramme von GIRA, BERKER, JUNG und Merten ersetzt werden. Bluetooth Low Energy 2,4-2,483 GHz, Montage direkt auf Oberflächen oder an Installationsdosen möglich. Komplett wartungsfrei, kein elektrischer Anschluss notwendig. Energie für Funksignale durch Betätigung (Energy Harvesting Prinzip). Maximale Reichweite in einem Raum 10 m. Bluetooth Low Energy / BLE Taster zweifach (4 Taststellungen) zum Aufrufen von Szenen und zum Auf- und Abdimmen. Der Taster kann in einem Casambi-Netzwerk integriert und über die Casambi-App konfiguriert werden.

### Allgemein

Produktkategorie	Bedien- und Steuerelement
Technologie	Casambi

### Abmessungen

Maß L	81 mm
Maß B	81 mm
Maß H	14 mm
Nettogewicht	0,050 kg

### Montage

Montageart	Anbau
Montageort	Wand

### Gehäuse

Farbe	weiß
Schutzart	IP20
Zulässige Umgebungstemperatur	-25 - 65 °C
Werkstoff des Gehäuses	Kunststoff

### Elektrische Ausführung

Schutzklasse	II
--------------	----

### Produkthinweis

Kompatibilität unterschiedlicher APCON-Komponenten nur innerhalb des jeweiligen APCON-Systems: APCON EASY / EASY BLE / INDIVIDUAL / UNLIMITED gewährleistet.

### Ausschreibungstext

---

Bluetooth Low Energy / BLE Taster zweifach Kunststoff, weiß. Durch seine Eigenversorgung (keine Batterie / Spannungsversorgung), kann er ohne elektrischen Anschluss direkt auf die Wand montiert werden. Der beiliegende Schalterrahmen kann durch Rahmen gängiger Schalterprogramme von GIRA, BERKER, JUNG und Merten ersetzt werden. Bluetooth Low Energy 2,4-2,483 GHz, Montage direkt auf Oberflächen oder an Installationsdosen möglich. Komplett wartungsfrei, kein elektrischer Anschluss notwendig. Energie für Funksignale durch Betätigung (Energy Harvesting Prinzip). Maximale Reichweite in einem Raum 10 m. Bluetooth Low Energy / BLE Taster zweifach (4 Taststellungen) zum Aufrufen von Szenen und zum Auf- und Abdimmen. Der Taster kann in einem Casambi-Netzwerk integriert und über die Casambi-App konfiguriert werden.

Artikelnummer: 0209154

Artikelbezeichnung: APCON BLE-2SWITCH

Produktkategorie: Bedien- und Steuerelement

Technologie: Casambi

Maß L: 81 mm

Maß B: 81 mm

Maß H: 14 mm

Montageart: Anbau

Montageort: Wand

Farbe: weiß

Schutzart: IP20

Zulässige Umgebungstemperatur: -25 - 65 °C

Werkstoff des Gehäuses: Kunststoff

Schutzklasse: II