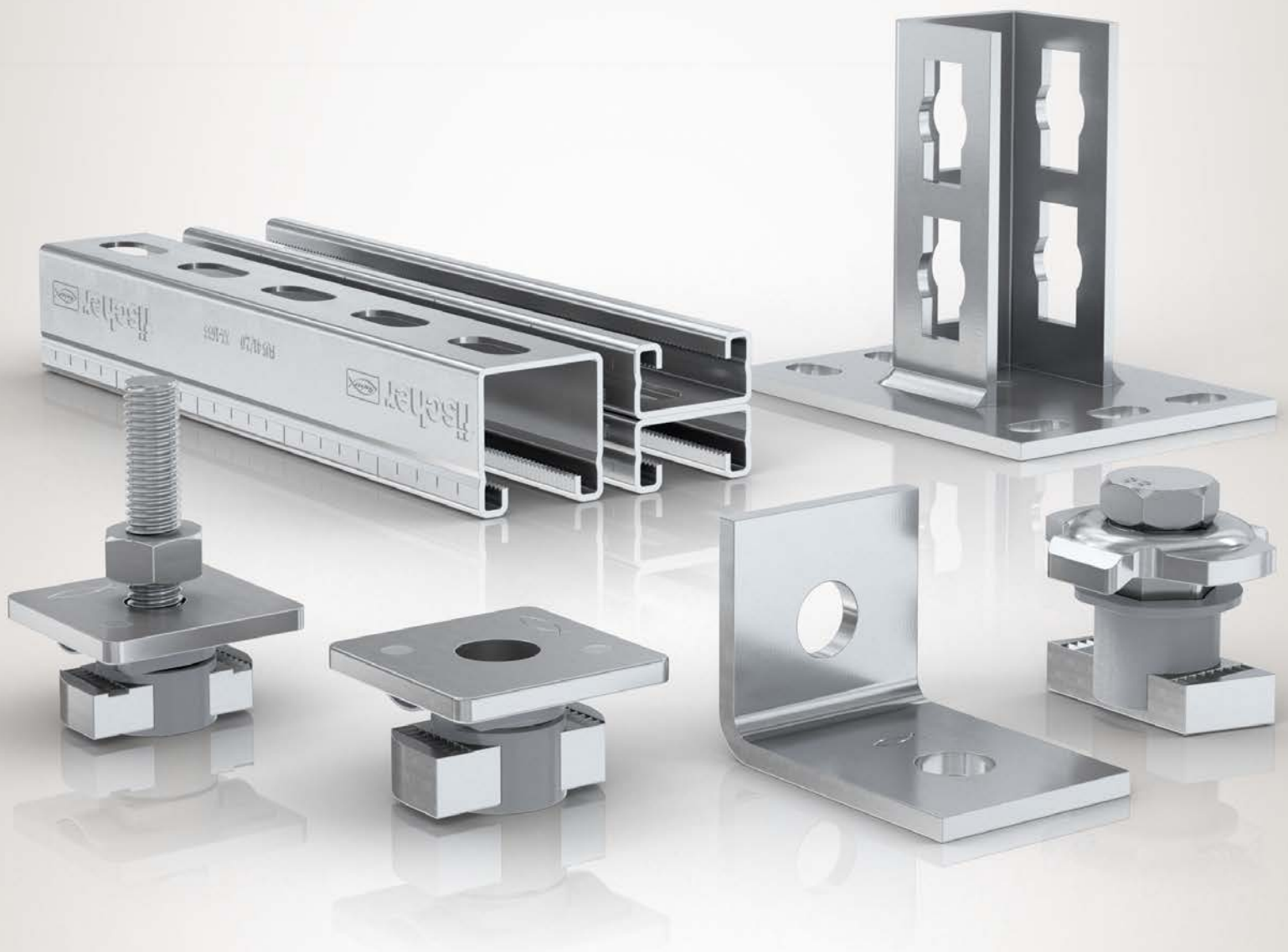


**Schienensystem FUS.**  
Das universelle und  
umfassende System.



# Montageschienen FUS. Für leichte und mittelschwere Lasten.

Langloch mit 30 x 14 mm  
im Raster von 50 mm ver-  
einfacht die Befestigung.



FUS 21

Einheitliche Schienen-  
breite mit 41 mm erlaubt die **Nutzung aller**  
Konstruktions- und Verbindungselemente.



FUS 21 D

Unterschiedliche Materialstärken der  
Montageschiene mit 1,5 mm, 2,0 mm  
und 2,5 mm gewähren die **optimale**  
Lastkapazität.



FUS 41

Skalierung im Zentimeter-Raster  
vereinfacht die **Positionierung** der  
Anbauteile und das Ablängen.



FUS 41 D

Schweißverbindung der Doppel-  
schiene gvz mit Punktschweißung  
mittig, und fvz mit Längsnaht-  
schweißpunkten seitlich für **funk-  
tionierenden Korrosionsschutz**.

Verzahnung in der  
Montageschiene  
für **sichern Halt** der  
Verbindung.



FUS 62

Beschriftung mit Kürzel  
und Chargennummer  
**schaft Sicherheit** bei  
der Verwendung.



FUS 62 D

## Prüfzeichen



ETA 21-0140

Produkte für Installationssysteme  
der technischen Gebäudeausrüstung

# Durchstecksystem PFCN 41.

## Stecken, drehen, fertig.

## Die clevere Installation.

Die spezielle Form der Unterlegscheibe hält das Anbauteil **sicher und fest in Position**.



PFCN 41

Die hochfeste Schraube sorgt für eine **sichere Montage**.

Die Verzahnung der Schiene und Schienenmutter bietet eine formschlüssige und daher äußerst **kraftvolle und sichere Verbindung**.

### Funktion

- Schiene und Anbauteil zusammenführen.
- Verbinder durchführen und vormontieren durch Drehen des Verbinders um 90° – gegebenenfalls durch leichtes Drücken nachjustieren.
- Konstruktion sicher fixieren durch Anziehen der Sechskantschraube.

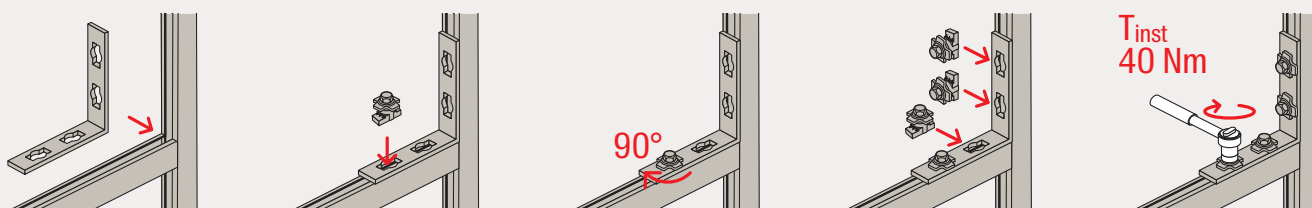
### Die Vorteile im Überblick

- Die clevere Konstruktion kombiniert Schraube, Unterlegscheibe, Schienenmutter und Federmechanik in einem Bauteil.
- Der Durchsteckverbinder ist mit allen FUS Schienen kombinierbar und daher äußerst variabel einsetzbar.
- Die Federmechanik ermöglicht eine bequeme Positionierung und Justierung der Anbauteile durch Drücken und Schieben.
- Die form- und kraftschlüssige Verzahnung zwischen der Schiene und dem Durchsteckverbinder ermöglicht hohe Querkräfte und somit eine sichere Verbindung.
- Das komfortable Durchsteckprinzip spart Zeit- und Montageaufwand – auch in der Demontage.

### Korrosionsschutz

Neben der Standardvariante in galvanisch verzinkt steht das Sortiment auch in feuerverzinkter und Edelstahl-Variante zur Verfügung. Für die feuerverzinkte Variante der Konstruktionselemente und PFCN 41 wird eine alternative Korrosionsbeschichtung verwendet, deren Eigenschaften nachfolgenden beschrieben werden:

- Spezialbeschichtung mit außergewöhnlich guter Korrosionsschutzwirkung gegen Umwelteinflüsse im Aussenbereich, sowie auch in korrosiven Umgebungen im Innenbereich.
- Beständigkeit gemäß DIN EN ISO 9227 Salzsprühnebeltest > 480 h.
- Optimale Funktion der Bauteile bei uneingeschränkter Gewindegängigkeit durch optimierte Schichtdicken.
- Passend zu unseren FUS Schienensystem feuerverzinkt.

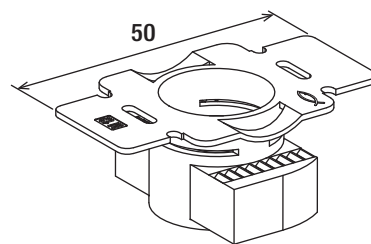


# Schraubensystem mit FCN Clix P. Positionieren und mit Schraube verbinden. Die einfache Installation.



FCN Clix P

Die Verzahnung der Schiebemutter gibt **sicheren Halt** in der FUS Schiene.



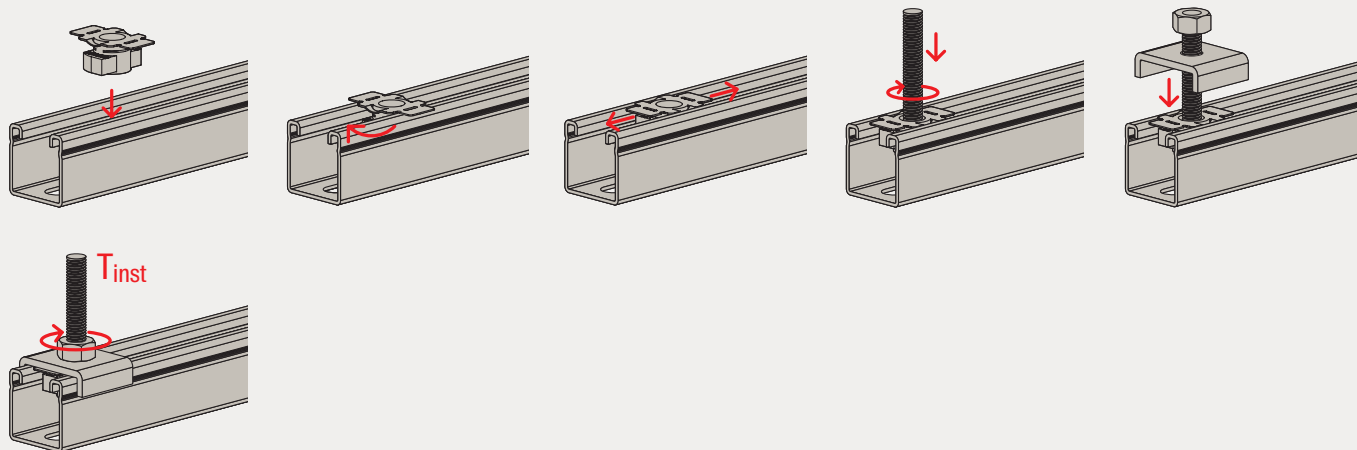
Das Rastermaß 50 mm der Schiebemutter und der Konstruktionselemente vereinfacht die Montage nachhaltig

## Funktion

- Verbinder in die Schiene einsetzen und durch 90° Drehung fixieren.
- Gewünschte Position in der Schiene durch Drücken und Schieben einstellen.
- Nach der sicheren Positionierung erfolgt die Montage des Anbauteils.

## Die Vorteile im Überblick

- Die Montage mittels Drehung um 90° ermöglicht die nachträgliche Installation in gesetzten Schienen.
- Die Federwirkung der Kunststoffbügel gewährleistet eine einfache und präzise Positionierung in der Schiene.
- Die Bauform der Schiebemutter lässt ein einfaches und schnelles Setzen in der Schiene zu.
- Die flache Kunststoffhalterung des FCN Clix P mit ihren Flügeln bietet guten Halt und ermöglicht eine komfortable Montage der Anbauteile.



# Verbindungselemente.

## Vormontieren dann justieren. Die einfache Rohrschellenverbindung.



Die flache Form bietet **guten Halt** und ermöglicht eine **komfortable Montage** von Gewindebolzen und Kontermutter.

FCN Clix M



Die Bauform der Hammerkopfmutter lässt ein **einfaches und schnelles Setzen** in der Schiene zu.

FCN Clix S

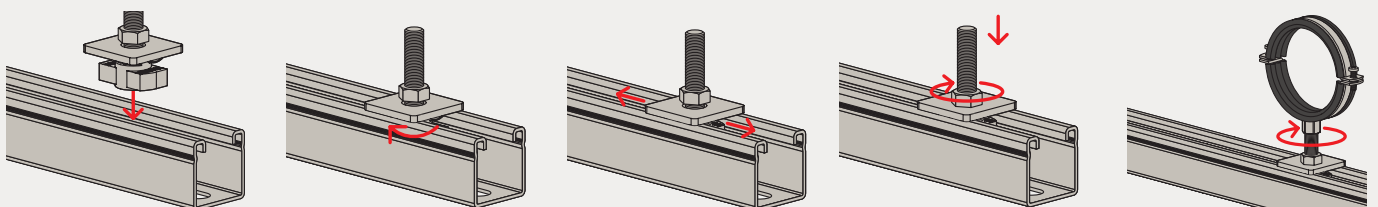
### Funktion

- Verbinder in die Schiene einsetzen und durch 90° Drehung fixieren.
- Gewünschte Position in der Schiene durch Drücken und Schieben einstellen.
- Nach der sicheren Positionierung erfolgt die Montage der Kontermutter.

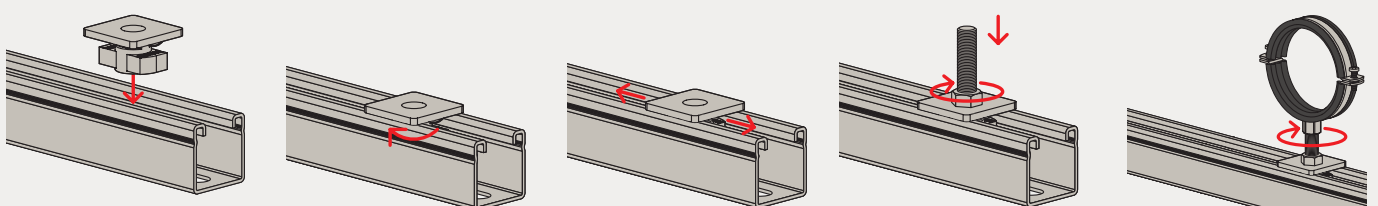
### Die Vorteile im Überblick

- Die Montage mittels Drehung um 90° ermöglicht die nachträgliche Installation in gesetzten Schienen.
- Die Federwirkung der Kunststoffbügel gewährleisten eine einfache und präzise Positionierung in der Schiene.
- Die Verzahnung der Schiebemutter gibt sicheren Halt in der FUS-Schiene.
- Der vormontierte Gewindestift des FCN Clix S erlaubt die Direktmontage der Rohrschelle auf der Schiene ohne zusätzliche Gewindestifte.

### FCN Clix S



### FCN Clix M



# Anwendungen



PFUF 3D



Rahmenkonstruktion: PWK, PFCN



Gleitelement FASM an FUS Rahmenkonstruktion



Konsole an Wand mit Strebe: FCA Auslegerkonsole, FCN Clix M



Rohrtrasse mit Gleitelementen FASL auf FUS Montageschiene



Konsole an Schiene mit Stütze: PUWS, PSAE



FCAM Konsole mit Gleitelement FASM



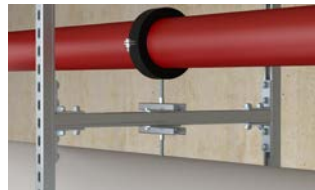
Schiens-Kreuzverbindung: PFUF, PFCN



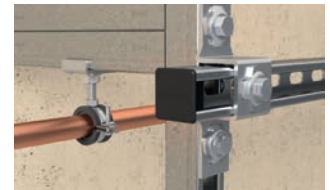
Horizontale Rohrtrasse: PSF



Horizontale Montageschiene: PFUF OC, FCN Clix M



Rahmenkonstruktion aus FUS Montageschienen und FASH



Gestützte Rahmenkonstruktion: PFUF, PFCN, HK, FCN Clix P PFUF, PFCN, HK, FCN Clix P



Direktmontierte Montageschiene: HK, FUS Montageschiene



Wandanschluss Rahmenkonstruktion: SF82, FUS 41D



Montageschiene an Stahlträger: TKR, FUS Montageschiene



Rahmenkonstruktion zur Deckenabhängung mit einer Ebene: PUWF



Rahmenkonstruktion zur Deckenabhängung mit zwei Ebenen: PUWF



Lüftungskanal auf abgehängter Montageschiene: FAW



Rohrtrasse auf abgehängter Montageschiene: FAW



Installationsraster: FUS D Montageschiene, FVS 4 II, FUH

# Sortiment

## FUS Montageschienen



FUS 21

FUS 41

FUS 62

FUS 21D

FUS 41D

FUS 62D

Artikelbezeichnung	Art.-Nr.				Länge [m]	Verkaufseinheit [Stück]
	gvz	fvz	A2	A4		
FUS 21/1,5 - 2 m	545117	-	-	-	2	1
FUS 21/1,5 - 3 m	545118	-	-	-	3	1
FUS 21/1,5 - 6 m	545119	-	-	-	6	1
FUS 21/2,0 - 2 m	40391	-	504466	504472	2	1
FUS 21/2,0 - 3 m	97660	537653	-	-	3	1
FUS 21/2,0 - 6 m	97661	-	542735	542738	6	1
FUS 21/2,5 - 2 m	92867	-	-	-	2	1
FUS 21/2,5 - 3 m	77349	-	-	-	3	1
FUS 21/2,5 - 6 m	77541	-	-	-	6	1
FUS 41/1,5 - 2 m	545120	-	-	-	2	1
FUS 41/1,5 - 3 m	545126	-	-	-	3	1
FUS 41/1,5 - 6 m	545127	-	-	-	6	1
FUS 41/2,0 - 2 m	40390	-	504468	504474	2	1
FUS 41/2,0 - 3 m	97658	517426	-	-	3	1
FUS 41/2,0 - 6 m	97659	537656	542736	542739	6	1
FUS 41/2,5 - 2 m	92295	-	504470	504475	2	1
FUS 41/2,5 - 3 m	77347	-	-	-	3	1
FUS 41/2,5 - 6 m	77537	537658	542737	542740	6	1
FUS 62/2,5 - 3 m	-	517427	-	-	3	1
FUS 62/2,5 - 6 m	504457	517428	-	557765	6	1
FUS 21D/2,0 - 3 m	504458	537659	-	-	3	1
FUS 21D/2,0 - 6 m	535531	537661	-	-	6	1
FUS 41D/2,5 - 6 m	504459	537662	-	562655	6	1
FUS 62D/2,5 - 6 m	504460	537663	-	-	6	1

# Sortiment

## FUS Auslegerkonsolen



FCA 21



FCA 21D



FCA 41



FCA 41D



FCA 62



FCAM

Artikelbezeichnung	Art.-Nr. gvz	fvz	A4	Verkaufseinheit [Stück]
FCA 21-200	537207	-	-	1
FCA 21-300	537208	-	-	1
FCA 21-450	537209	-	-	1
FCA 21D-300	536978	-	-	1
FCA 21D-450	536979	-	-	1
FCA 21D-600	536980	-	-	1
FCA 300	77359	517411	505487	1
FCA 450	77361	517412	505488	1
FCA 600	77363	517413	505489	1
FCA 750	77365	517414	-	1
FCA 41/2,0-300	559915	-	-	1
FCA 41/2,0-450	559916	-	-	1
FCA 41/2,0-600	559917	-	-	1
FCA 41/2,0-750	559918	-	-	1
FCA 41/2,0-1000	559919	-	-	1
FCA 41D/2,0-750	559920	-	-	1
FCA 41D/2,0-1000	559921	-	-	1
FCA41D-1000	504319	538017	-	1
FCA41D-750	504317	538016	-	1
FCA62-1000	504315	538015	-	1
FCAM-300	504477	538018	-	1
FCAM-400	504479	538019	-	1
FCAM-500	504480	538020	-	1
FCAM-600	504482	538021	-	1
FCAM-700	505460	538022	-	1

## FUS Endkappen und Schienengummieinlage



FEC 21 B



FEC 41 B



FEC 62 B



EMS 41 - 6 m

Artikelbezeichnung	Polyethylen/Profilgummi	Verkaufseinheit [Stück]
FEC 21 B	77357	100
FEC 41 B	77355	100
FEC 62 B	505551	100
EMS 41 - 6m	550806	1



FUS Konstruktionselemente – Schiene zu Schiene-Verbindung

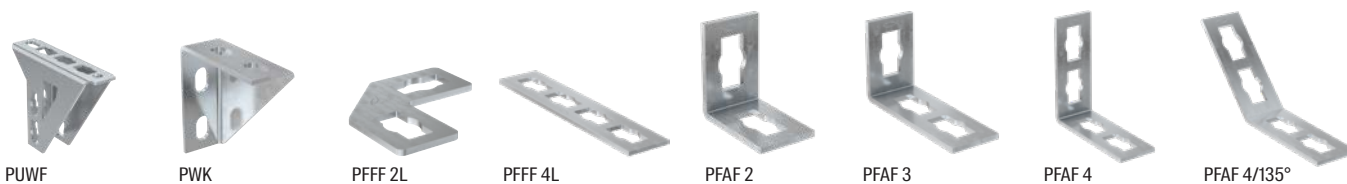
Durchstecksystem



Artikelbezeichnung	Art.-Nr.			Verkaufseinheit [Stück]
	gvz	fvz	A4	
PSF 41 - Sattelflansch	533740	542715	562848	10
PSF 82 - Sattelflansch	533741	542716	562849	5
PSF 124 - Sattelflansch	533742	542718	-	5
PSFQ 41 - Sattelflansch	535266	542723	562847	10
PUWS 2x2 - Universalwinkel	533733	542709	562833	10
PUWS 2x2/135° - Universalwinkel	533731	542708	562835	10
PUWS 4x4 - Universalwinkel	533734	542710	562834	8

FUS Konstruktionselemente – Schiene zu Schiene-Verbindung

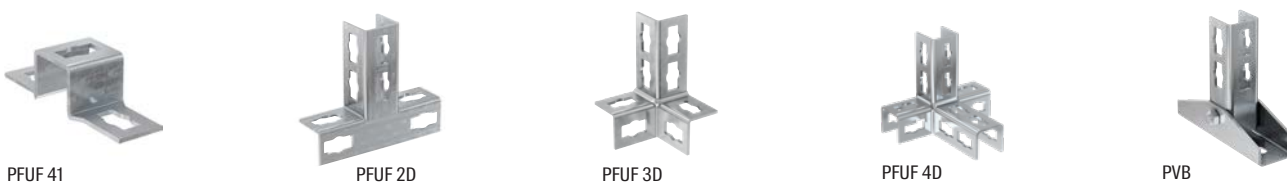
Durchstecksystem



Artikelbezeichnung	Art.-Nr.			Verkaufseinheit [Stück]
	gvz	fvz	A4	
PUWF - Winkelkonsole	571851	-	-	10
PWK 200/200 - Winkelkonsole	533744	542720	562837	15
PFFF 2L - Verbindungselement	577099	577100	577101	20
PFFF 4L - Verbindungselement	535268	542725	562828	25
PFAF 2 - Verbindungselement	533735	542711	562829	25
PFAF 3 - Verbindungselement	533736	542712	562830	25
PFAF 4 - Verbindungselement	535267	542724	562832	25
PFAF 4/135° - Verbindungselement	533737	542713	562831	20

FUS Konstruktionselemente – Schiene zu Schiene-Verbindung

Durchstecksystem



Artikelbezeichnung	Art.-Nr.			Verkaufseinheit [Stück]
	gvz	fvz	A4	
PFUF 41 - Verbindungselement	533738	542714	562836	25
PFUF 2D - Verbindungselement	563148	563149	563150	10
PFUF 3D - Verbindungselement	577094	569756	577095	10
PFUF 4D - Verbindungselement	535275	542732	562845	10
PVB - Variabler Schienenfuß	534960	542722	562838	5

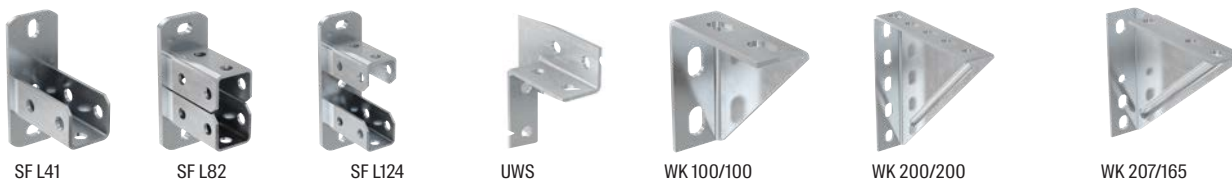
# Sortiment

FUS Konstruktionselemente – Schiene zu Schiene-Verbindung  
Durchstecksystem



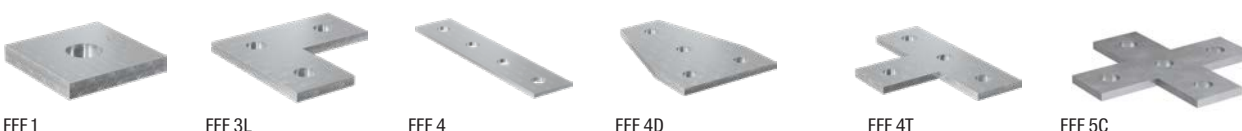
Artikelbezeichnung	Art.-Nr.		A4	Verkaufseinheit [Stück]
	gvz	fvz		
PFUF OC - Schienenverbinder	533743	542719	562846	6
PSAE 300 - Stütze	535269	542726	562839	10
PSAE 500 - Stütze	535270	542727	562840	10
PU 10,5 - U-Scheibe	535271	542728	562841	50
PU 12,5 - U-Scheibe	535272	542729	562842	50
PFCN 41 - Durchsteckverbinder	533739	542733	562662	50

FUS Konstruktionselemente – Schiene zu Schiene-Verbindung  
Schraubensystem mit Schienenmutter



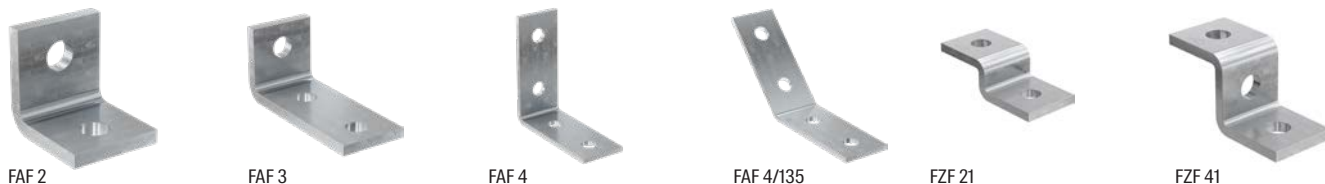
Artikelbezeichnung	Art.-Nr.		A4	Verkaufseinheit [Stück]
	gvz	fvz		
SF L 41 - Sattelflansch	504355	538125	504522	10
SF L 82 - Sattelflansch	504357	538126	-	5
SF L 124 - Sattelflansch	504358	517421	-	5
UWS - Universalwinkel	49479	538115	-	10
WK 100/100 - Winkelkonsole	63559	538117	-	5
WK 200/200 - Winkelkonsole	79570	538118	-	5
WK 207/165 - Winkelkonsole	79571	-	-	6

FUS Konstruktionselemente – Schiene zu Schiene-Verbindung  
Schraubensystem mit Schienenmutter



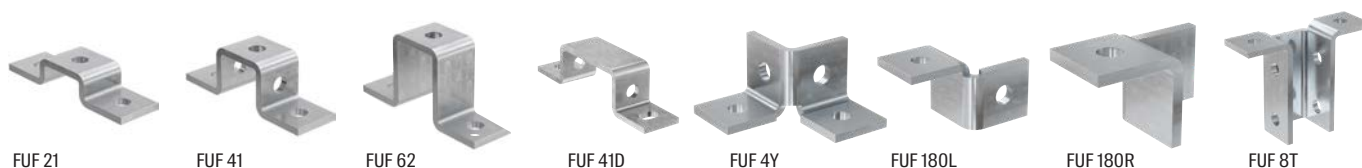
Artikelbezeichnung	Art.-Nr.		Verkaufseinheit [Stück]
	gvz	fvz	
FFF 1 - Verbindungselement	547500	547506	25
FFF 3L - Verbindungselement	504498	537581	25
FFF 4 - Verbindungselement	547501	547507	25
FFF 4D - Verbindungselement	504368	537584	25
FFF 4T - Verbindungselement	504500	537583	25
FFF 5C - Verbindungselement	553073	553075	20

**FUS Konstruktionselemente – Schiene zu Schiene-Verbindung**  
**Schraubsystem mit Schienenmutter**



Artikelbezeichnung	Art.-Nr.			Verkaufseinheit [Stück]
	gvz	fvz	A4	
FAF 2 - Verbindungselement	547502	547508	547512	25
FAF 3 - Verbindungselement	547503	547509	-	25
FAF 4 - Verbindungselement	547504	547510	547513	25
FAF 4/135 - Verbindungselement	547505	547511	547514	25
FZF 21 - Verbindungselemente	504375	-	-	25
FZF 41 - Verbindungselement	504515	-	-	25

**FUS Konstruktionselemente – Schiene zu Schiene-Verbindung**  
**Schraubsystem mit Schienenmutter**



Artikelbezeichnung	Art.-Nr.			Verkaufseinheit [Stück]
	gvz	fvz	A4	
FUF 21 - Verbindungselement	504376	537588	-	25
FUF 41 - Verbindungselement	504377	537589	-	25
FUF 62 - Verbindungselement	553076	553083	-	15
FUF 41D - Verbindungselement	-	550742	-	1
FUF 4Y - Verbindungselement	504378	537585	-	20
FUF 180L - Verbindungselement	504379	537586	-	20
FUF 180R - Verbindungselement	504383	537587	-	20
FUF 8T - Verbindungselement	504387	537590	-	10

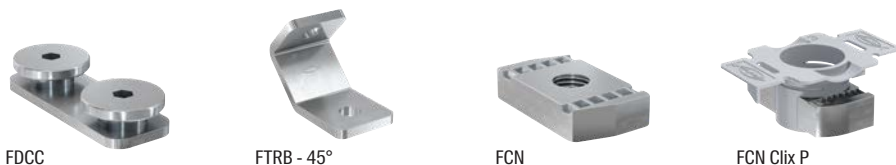
**FUS Konstruktionselemente – Schiene zu Schiene-Verbindung**  
**Schraubsystem mit Schienenmutter**



Artikelbezeichnung	Art.-Nr.			Verkaufseinheit [Stück]
	gvz	fvz	A4	
VB - Variabler Schienenfuß	545650	545771	545651	5
FUF OC 41 - Schienenverbinder	504517	517415	-	20
FUF OC 62 - Schienenverbinder	504518	537591	-	10

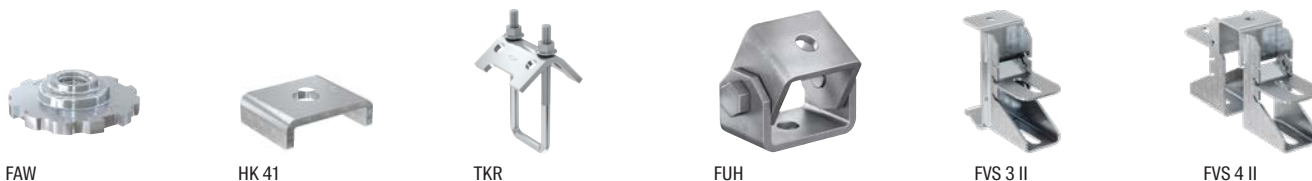
# Sortiment

FUS Konstruktionselemente – Schiene zu Schiene-Verbindung  
Schraubensystem mit Schienenmutter



Artikelbezeichnung	Art.-Nr.			Verkaufseinheit [Stück]
	gvz	fvz	A4	
FDCC - Schienenverbinder	546148	557278	557376	100
FTRB 45° - Abspannelement	576536	576537	-	20
FCN 6 - Schiebemutter	77405	-	-	100
FCN 8 - Schiebemutter	77407	-	-	100
FCN 10 - Schiebemutter	77409	-	-	100
FCN 12 - Schiebemutter	77411	-	-	100
FCN 16 - Schiebemutter	561773	561774	562664	100
FCN CLIX P 6 - Schiebemutter	559757	-	-	50
FCN CLIX P 8 - Schiebemutter	559758	559765	559754	50
FCN CLIX P 10 - Schiebemutter	559759	559766	559755	50
FCN CLIX P 12 - Schiebemutter	559760	559767	559756	50

FUS Konstruktionselemente – Schiene zu Schiene-Verbindung  
Elemente zur Abhängung und Befestigung



Artikelbezeichnung	Art.-Nr.			Verkaufseinheit [Stück]
	gvz	fvz	A4	
FAW M8	576592	-	-	50
FAW M10	576593	-	-	50
FAW M12	576594	-	-	50
HK 41/10,5 - Halteklau	547492	547495	-	50
HK 41/12,5 - Halteklau	547493	547496	559750	50
HK 41/17 - Halteklau	547494	561254	562665	50
TKR 21-42 - Trägerkralle	504363	538122	559751	20
TKR 82 - Trägerkralle	504366	538123	562666	20
TKR 124 - Trägerkralle	504367	538124	-	10
FUH 13 - Universalgelenk	543065	573141	-	6
FVS 3 II - Verbindungssattel	543060	-	-	8
FVS 4 II - Verbindungssattel	543063	-	-	5

Verbindungselement für Rohrschellen etc.  
Universell einsetzbare Verbinder



FCN CLIX M



FCN Clix S



FCSN

Artikelbezeichnung	Art.-Nr.			Verkaufseinheit [Stück]
	gvz	fvz	A4	
FCN CLIX M 6 - Schiebemutter	559761	-	-	50
FCN CLIX M 8 - Schiebemutter	559762	559768	559752	50
FCN CLIX M 10 - Schiebemutter	559763	559769	559753	50
FCN CLIX M 12 - Schiebemutter	559764	559770	562663	50
FCN Clix S 8x30	567462	-	-	50
FCN Clix S 8x40	567463	-	-	50
FCN Clix S 8x60	567464	-	-	50
FCN Clix S 8x80	567465	-	-	50
FCN Clix S 8x100	567466	-	-	50
FCN Clix S 10x30	567467	-	-	50
FCN Clix S 10x40	567468	-	-	50
FCN Clix S 10x60	567469	-	-	50
FCN Clix S 10x100	567470	-	-	50
FCN Clix S 12x40	567471	-	-	50
FCN Clix S 12x60	567472	-	-	50
FCSN M8x30 - Hammerkopfschraube	92960	-	-	50
FCSN M8x40 - Hammerkopfschraube	92961	-	-	50
FCSN M8x50 - Hammerkopfschraube	93354	-	-	50
FCSN M8x60 - Hammerkopfschraube	93355	-	-	50
FCSN M10x30 - Hammerkopfschraube	93360	-	-	50
FCSN M10x40 - Hammerkopfschraube	93361	-	-	50
FCSN M10x50 - Hammerkopfschraube	93362	-	-	50
FCSN M10x60 - Hammerkopfschraube	93363	-	-	50
FCSN M12x30 - Hammerkopfschraube	93366	-	-	50
FCSN M12x40 - Hammerkopfschraube	93367	-	-	50

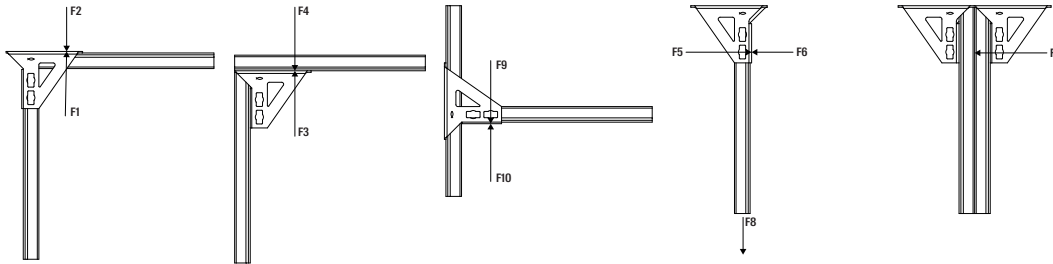
# Lasten

Verbindung Schiene zu Montageschiene							
	Max. empfohlene zentr. Zuglast FUS 1,5mm $N_{empf}$ [kN]	Max. empfohlene zentr. Zuglast FUS 2,0mm $N_{empf}$ [kN]	Max. empfohlene zentr. Zuglast FUS 2,5mm $N_{empf}$ [kN]	Max. empfohlener Querzug FUS 1,5mm $V_{empf}$ [kN]	Max. empfohlener Querzug FUS 2,0mm $V_{empf}$ [kN]	Max. empfohlener Querzug FUS 2,5mm $V_{empf}$ [kN]	Anzugsdrehmoment Schraubengüte $\geq 8.8$ $T_{inst}$ [Nm]
PFCN 41	4,0	5,0	7,0	4,0	4,5	5,0	40
FCN Clix P6	2,5	3,0	3,0	1,0	1,0	1,0	10
FCN Clix P8	3,0	4,0	4,0	1,5	2,0	2,0	20
FCN Clix P10	4,0	5,0	8,0	2,0	2,5	2,5	40
FCN Clix P12	4,0	5,0	8,0	2,0	2,5	2,5	50
FCN 6	2,5	3,0	3,0	1,0	1,0	1,0	10
FCN 8	3,0	4,0	4,0	1,5	2,0	2,0	20
FCN 10	4,0	5,0	8,0	2,0	2,5	2,5	40
FCN 12	4,0	5,0	8,0	2,0	2,5	2,5	50
FCN 16	4,0	5,0	8,0	2,0	3,0	3,0	50

Verbindung Rohrschelle zu Montageschiene				
	Max. empfohlene zentr. Zuglast FUS 1,5mm $N_{empf}$ [kN]	Max. empfohlene zentr. Zuglast FUS 2,0mm $N_{empf}$ [kN]	Max. empfohlene zentr. Zuglast FUS 2,5mm $N_{empf}$ [kN]	Anzugsdrehmoment Schraubengüte $\geq 4.6$ $T_{inst}$ [Nm]
FCN Clix M6	2,5	3,0	3,0	5
FCN Clix M8	3,0	4,0	4,0	10
FCN Clix M10	4,0	5,0	8,0	15
FCN Clix M12	4,0	5,0	8,0	20
FCN Clix S 8	3,0	4,0	4,0	10
FCN Clix S 10	4,0	5,0	8,0	15
FCN Clix S 12	4,0	5,0	8,0	20
FCSN M8	–	4,0	4,0	5
FCSN M10	–	4,0	5,0	10
FCSN M12	–	4,0	5,0	10

**PUWF**

**Lasten für Anwendungen bei normalen Umgebungsbedingungen**



Artikelbezeichnung	Art.-Nr.	Max. empfohlene Last									
		F1 <sub>empf</sub> [kN]	F2 <sub>empf</sub> [kN]	F3 <sub>empf</sub> [kN]	F4 <sub>empf</sub> [kN]	F5 <sub>empf</sub> [kN]	F6 <sub>empf</sub> [kN]	F7 <sub>empf</sub> [kN]	F8 <sub>empf</sub> [kN]	F9 <sub>empf</sub> [kN]	F10 <sub>empf</sub> [kN]
<b>PUWF</b>	<b>571851</b>	7,04	4,89	6,18	5,23	8,65	15,18	16,51	8,29	6,1	4,81

Lasten für Anwendungen mit Anforderungen an die Feuerwiderstandsdauer s. Broschüre "Brandsichere Rohrbefestigung"

Fachhändler:

[www.fischer.de](http://www.fischer.de)



Dafür steht fischer

Befestigungssysteme  
fischertechnik  
Consulting  
Electronic Solutions

---

**fischer Deutschland Vertriebs GmbH**  
Klaus-Fischer-Straße 1 · 72178 Waldachtal  
Deutschland  
T +49 7443 12-6000  
Technische Hotline: T +49 7443 12-4000  
[www.fischer.de](http://www.fischer.de) · [verkaufsdienst@fischer.de](mailto:verkaufsdienst@fischer.de)

**fischer Austria GmbH**  
Wiener Straße 95 · 2514 Traiskirchen  
Österreich  
T +43 2252 53730-0 · F +43 2252 53730-70  
[www.fischer.at](http://www.fischer.at) · [technik@fischer.at](mailto:technik@fischer.at)