

DATENBLATT

Artikelnummer : 09920154

**Verdrahtungsmaterial
BG4-5.16**

für FI/LS-Kombinationen DRCBO 4 Typ B und B+

Funktion

Verdrahtungsmaterialien sind Komponenten für die Verdrahtung von Fehlerstromschutzschaltern, FI- und LS-Schaltern und Do-Lasttrennern in industriell, gewerblich und privat genutzten Elektroverteilern. Sie verringern den Installationsaufwand wesentlich und sind in einer großen Variantenvielfalt in mehrpoliger Ausführung mit verschiedenen Leitungsquerschnitten erhältlich. Die fertig abgelängten Sammelschienen des Eurovario-Systems eignen sich für die versorgungsseitige Verbindung von FI/LS-Kombinationen DRCBO 4 B+ und B auf der Unterseite der Geräte. Die Schienen sind in Gabelbauform ausgeführt und in zwei- und vierpoliger Ausführung erhältlich. Der Berührungsschutz EV-S BS deckt nicht verwendete Anschlüsse ab.

Eigenschaften

Eurovario-System Phasenschiene in Gabelbauform mit einer festen Anzahl an Teilungseinheiten, diese Schienen sind nicht zum Ablängen geeignet

Montageart

Die Schienen werden in die unteren Anschlussklemmen der zu verbindenden Geräte gesteckt.

Einsatzgebiete

Sammelschienen dieser Baureihe werden verwendet für Fehlerstromschutzschalter mit Überstromschutz (FI/LS-Kombination) der Baureihe DRCBO 4 Typ B und B+ in Stromversorgungen von Wohn- und Zweckgebäuden sowie von Industrieanlagen.

Hinweise

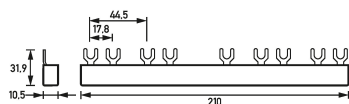
Die Angabe des Bemessungsstroms ist keinesfalls maßgebend für die Planung einer Niederspannungsanlage, da es in Abhängigkeit von der Stromstärke zu einer Erwärmung der Sammelschiene kommt. Die Planung erfolgt durch eine elektrotechnische Fachkraft bzw. einen Planer und hat den gültigen Errichtungsbestimmungen zu entsprechen. Berührungsschutz besteht nur bei der Verwendung von Berührungsschutzkappen für nicht verwendete Anschlüsse.

Zubehör

Einspeiseklemmen AS, Einspeiseblöcke ES, Berührungsschutzkappen

Technische Daten

Baureihe	BG4
geeignet für Baureihe	DRCBO 4 Typ B/B+
Phasenordnung	L1, N, L2, N (L3), N, L1, N, L2, N
Anzahl Geräte anschließbar	5
Anzahl Phasen	3
Ausführung Anschluss	Gabel
Querschnitt Schiene	16 mm ²
Teilungsmaß Schiene	17,8 mm
Überspannungskategorie	III
Bemessungsspannung (AC)	480 V
Bemessungsstrom (AC)	80 A bei 35°C
Bemessungs kurzschlussstrom	15 kA
Bemessungsstoßspannungsfestigkeit	4,5 kV
	allgemeine Daten
Lagertemperatur	-40 °C ... 70 °C
Schienenmaterial	Kupfer
isoliert	ja
Höhe	10,5 mm
Tiefe	31,9 mm
Breite in Teilungseinheiten	12
Länge	210 mm
Gewicht	0,105 kg

Maße

Maßzeichnung Gruppenansicht