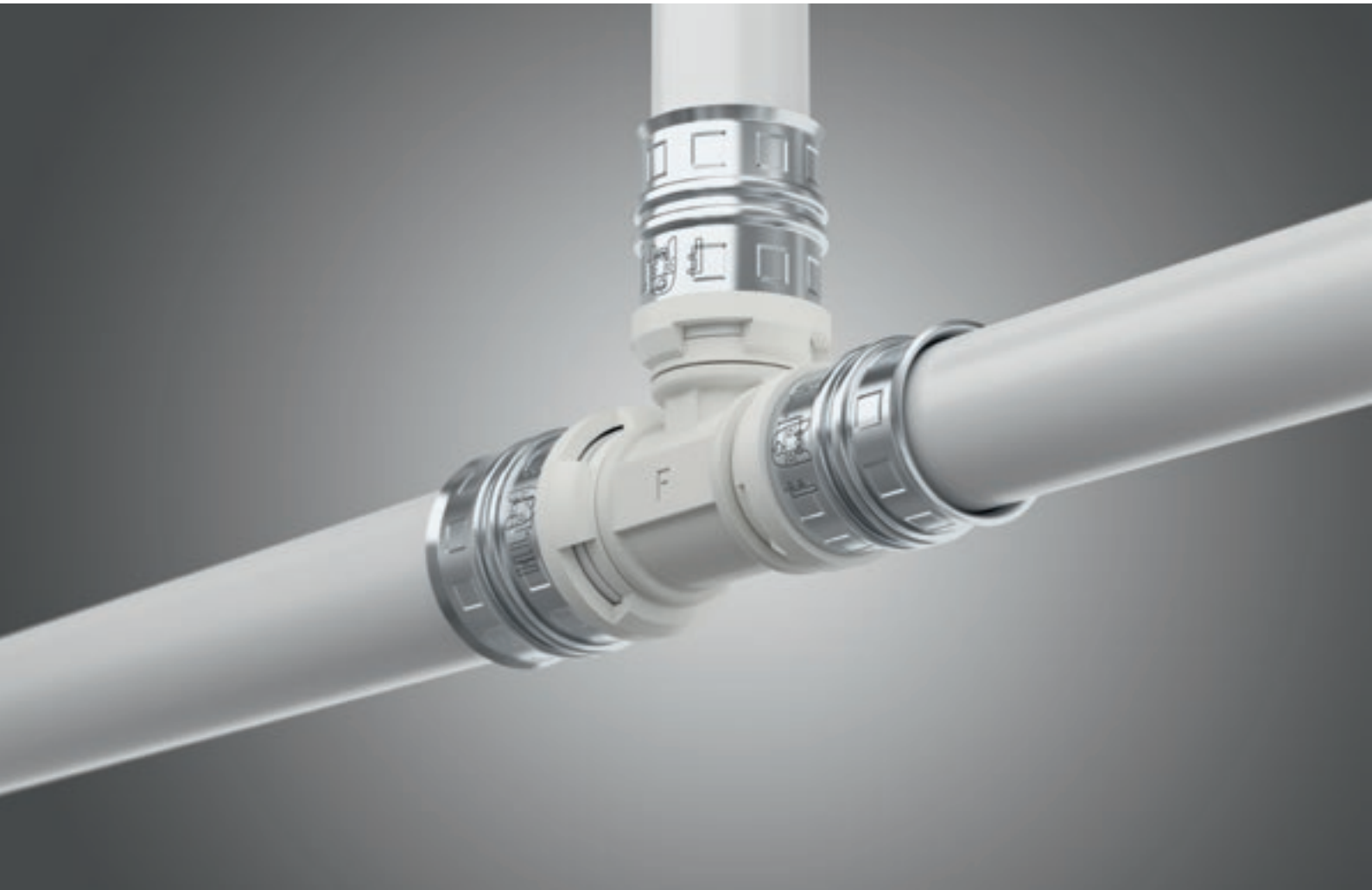


FRÄNKISCHE

Brochure produit

alpex-duo® XS



eXtra Sûr - facile, fiable et conçu pour durer



Technologie du bâtiment
www.fraenkische.com



alpex-duo® XS – Un système complet eXtra sûr

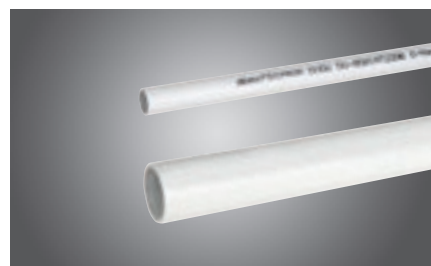
Tube alpex-duo XS

Tubes multicouches composites de haute qualité

Les différents types de tubes multicouches composites alpex-duo XS sont d'excellente qualité, flexibles et tournés vers la pratique, dotés à l'intérieur de matériaux réticulés et d'un tube en aluminium soudé bord à bord (PE-X/AL/PE-RT). Une combinaison qui assure un traitement optimal et une sécurité de fonctionnement absolue.

Qu'il s'agisse de tubes souples en rouleaux, de tubes rigides en barres, de tubes pré-isolés ou de tubes avec gaine de protection - le montage est facile et rapide !

- Résistant à la corrosion
- 100 % imperméable à l'oxygène
- Faible dilatation thermique en longueur, comparable au cuivre
- Température de service continue maximale de 95 °C
- Grand diamètre intérieur des tubes



Flexibilité maximum



Avec le jeu de cintruses de tubes alpex de FRÄNKISCHE, les installateurs peuvent cintrer les tubes alpex pour les installations d'eau potable et de chauffage à la forme souhaitée en quelques gestes seulement. Les petits rayons de courbure rendent superflue l'utilisation de raccords tels que des coudes et facilitent l'isolation.

- Cintrage facile à la main
- Avec le jeu de cintruses de tubes alpex, de très petits rayons de courbures de deux fois le diamètre extérieur sont possibles
- Moins de raccords sont nécessaires, l'installation est donc plus rapide et plus économique



Raccords alpex-duo XS

Raccords de grande qualité

Les raccords alpex-duo XS offrent aux spécialistes une solution adaptée à chaque type d'installation. La conception ingénieuse des raccords et la grande variété de tailles disponibles entre 16 et 32 mm permettent une installation simple et conçue pour durer.

- Optimisation des flux : 30 % de surface transversale en plus qu'avec des raccords à sertir conventionnels avec fonction fuite
- Mâchoires de sertissage flexibles : 1 même raccord peut être sertir avec un contour F ou TH
- Fonction fuite
- Matériaux de grande qualité : raccords en plastique PPSU haute performance ou en laiton sans plomb anti-dézincification CW724R
- Grands trous d'inspection pour vérifier le positionnement
- Joints toriques protégés



Fonction fuite fiable



Outre des matériaux de grande qualité, alpex-duo XS offre une plus grande protection grâce à des caractéristiques telles que la fonction fuite. Lors du test de pression qui doit être effectué après l'installation, l'utilisateur peut savoir immédiatement où un raccord n'a pas été sertir et ainsi réparer la fuite.

Pour cela, il suffit de faire couler l'eau dans l'installation ; le test d'imperméabilité nécessite au minimum 1 bar.

Si un raccord n'a pas été sertir, l'eau qui s'échappera sera visible grâce à la fonction fuite alpex-duo XS et l'installateur verra immédiatement où se trouve la fuite.

Et voilà comment allier sécurité et rapidité !



Installation simple et sûre

Sans calibrage

Avec les nouveaux raccords alpex-duo XS, plus besoin de calibrage !

Ils s'installent en trois étapes simples :

1. Couper le tube à la longueur requise avec un coupe-tube afin d'obtenir un angle de coupe parfaitement droit.
2. Fixer le raccord en introduisant la base du corps dans l'extrémité du tube. Vérifier le positionnement à travers le trou d'inspection dans l'anneau de fixation.
3. Sertir le tube et le raccord avec des outils de sertissage.



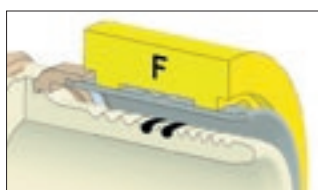
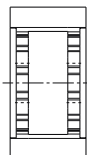
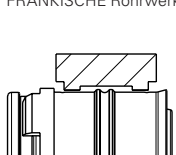
Identification simple

Les nouveaux raccords alpex-duo XS sont dotés d'une gravure au laser unique sur le manchon de serrage. Cela indique immédiatement à l'installateur que les raccords peuvent être sertis avec des contours F ou TH. Avec cette gravure, les raccords peuvent être facilement identifiés.

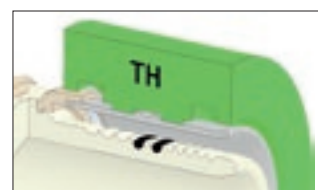
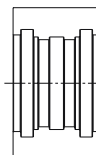
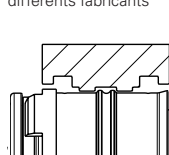
FRÄNKISCHE offre l'avantage d'une utilisation possible de deux types de contours avec alpex-duo XS. Tous les raccords alpex-duo XS peuvent être sertis avec un contour F ou TH, en utilisant tous les outils de sertissage conventionnels certifiés. C'est un réel avantage pour l'installateur qui, en règle générale, n'a pas besoin d'acheter de nouveaux outils.



Contour de sertissage F :
FRÄNKISCHE Rohrwerke



Contour de sertissage TH :
différents fabricants





Qualité conçue pour durer

Profitez d'un plus grand débit

alpeX-duo XS est fiable dans toutes les situations ! Avec 30 % de surface transversale en plus qu'avec des raccords à sertir radiaux conventionnels pour tubes multicouches composites, la perte de pression est réduite, et le grand diamètre intérieur des tubes permet une installation

efficace et étroite. Un calcul optimal des dimensions du système de tubes lors de la planification, des matériaux de grande qualité et des opérateurs responsables sont les conditions idéales pour garantir une installation d'eau potable hygiénique.



PPSU - un plastique haute performance







Le polyphénylsulfone (PPSU) est synonyme de sécurité hygiénique et physiologique. Ce matériau offre une résistance maximale à l'hydrolyse et aux agressions chimiques, même lors d'une exposition à long terme à des températures élevées. Une grande résistance aux chocs est également un avantage sur un chantier.

CW724R - laiton sans plomb de haute qualité

Le laiton que nous utilisons est sans plomb et anti-dézincification. Il remplit ainsi toutes les exigences du règlement REACH et de la directive européenne sur l'eau potable. Avec notre laiton, vous êtes en sécurité quoi qu'il arrive.

PPSU et CW724R - pour une installation hygiéniquement irréprochable et sans plomb avec alpeX-duo XS !

Qualité des matériaux

					
	Plastique haute performance PPSU	Laiton anti-dézincification sans plomb CW724R	Laiton anti-dézincification CC770S	Bronze CC499K	Laiton standard étamé CW617N
UBA TrinkwV Conforme à la liste de composition des 4MS des matériaux métalliques acceptés	✓	✓	✓	✓	✓
Anti-dézincification	✓	✓	✓	✓	✗
 Teneur en plomb	0 %	≤ 0,1 %	≤ 1,6 %	≤ 3,0 %	≤ 2,2 %

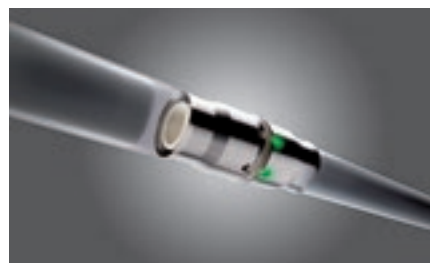


Systèmes compatibles

alpex-plus

Raccords à clipser innovants dans des tailles de 16 à 26 mm avec manchons de serrage en acier inoxydable

- Indicateur optique permettant de vérifier le positionnement
- Idéal sur les sites de construction exigus
- Facile à isoler grâce à sa conception fine
- Gain de temps et d'argent grâce à la réduction du nombre d'étapes de traitement
- Raccords universels pour des installations d'eau potable et de chauffage
- Raccords en polyphenylsulfone (PPSU)/en laiton sans plomb anti-dézincification CW724R



alpex L

Système de tubes multicouches composites de grandes tailles de 40 à 75 mm pour des installations d'eau potable et de chauffage

- Avec fonction fuite
- Grand trou d'inspection pour vérifier le positionnement
- Un complément idéal à alpex-duo XS





Tous les avantages

Grâce à sa capacité de charge élevée et son hygiène irréprochable, le système alpeX-duo XS est extrêmement durable et convaincant. Tous les tubes et raccords

ont un débit optimal et sont peu volumineux, ils sont faciles à isoler et résistent à des températures de 95 °C. Utilisation simple, travail efficace, qualité et sécurité

maximale : tels sont nos objectifs, que nous garantissons avec nos développements permanents et tournés vers la pratique.



30 % DE SURFACE
TRANSVERSALE EN PLUS



MÂCHOIRES DE
SERTISSAGE FLEXIBLES



HYGIÈNE
IRRÉPROCHABLE



CONFORME AUX
EXIGENCES ENVIRONNEMENTALES ALLEMANDES
SUR L'EAU POTABLE



95 °C

TEMPÉRATURE DE SERVICE
CONTINUE ÉLEVÉE



FONCTION FUIITE



EXCELLENTE QUALITÉ
DES MATÉRIAUX



DURABILITÉ



COMPATIBILITÉ
DES SYSTÈMES



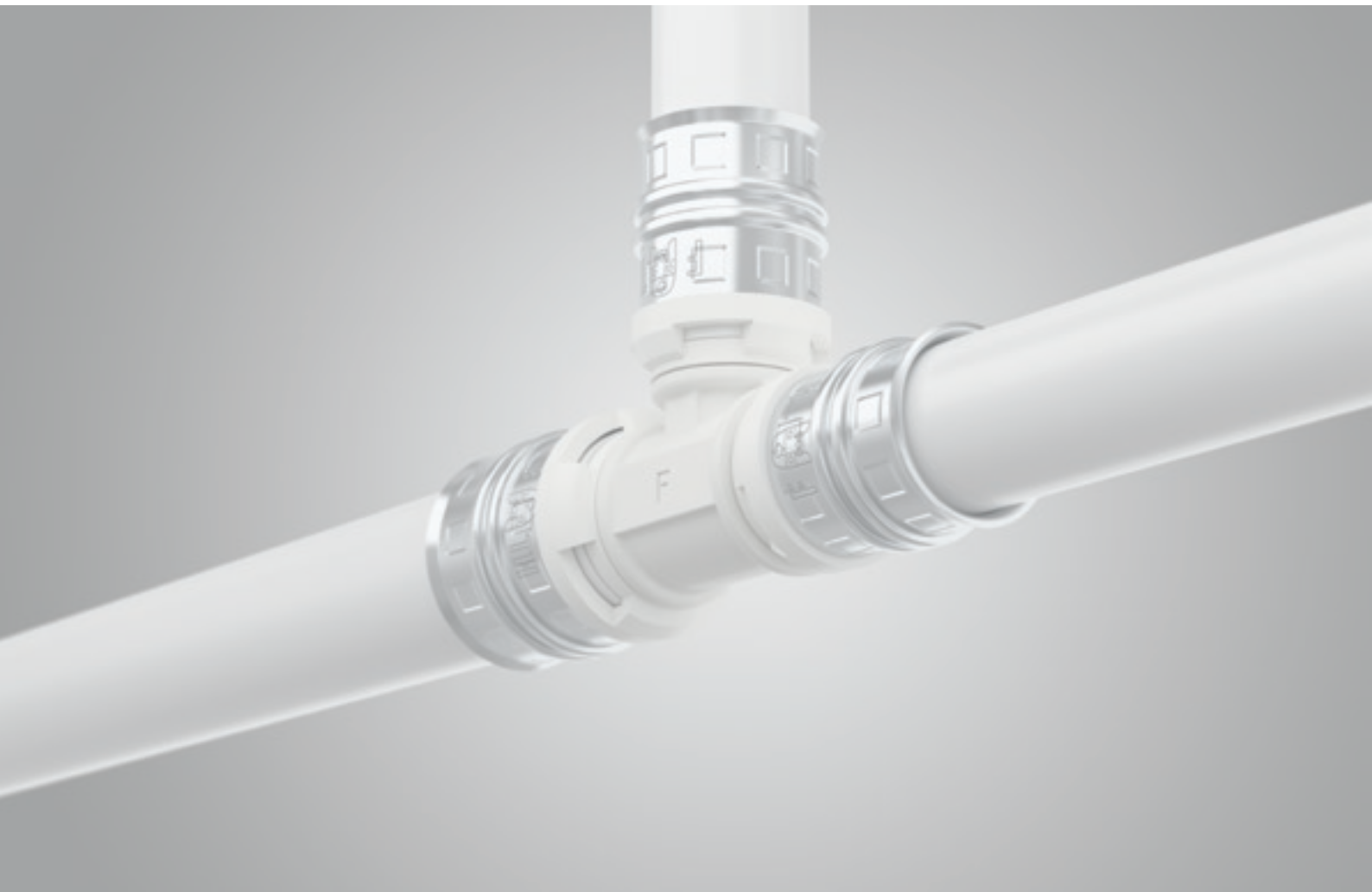
100 % IMPERMÉABLE
À L'OXYGÈNE



AUCUNE
INCRUSTATION



ÉPAISSEUR DE
MUR IDÉALE



FRÄNKISCHE

FRÄNKISCHE Rohrwerke Gebr. Kirchner GmbH & Co. KG | Hellinger Str. 1 | 97486 Königsberg/Allemagne
Tél. +49 9525 88-2200 | Fax +49 9525 88-92200 | marketing@fraenkische.de | www.fraenkische.com

FR.70124/2.02.21 | Sous réserve de modifications sans préavis | 02/2021

