

# Veranstaltungstechnik



 **Bals**

Einfach. Gut. Verbunden.

# **Bals GEE Norm**

Seit mehr als 60 Jahren  
definieren wir Standards für die Industrie



**Einfach. Gut. Verbunden.  
Gestern, heute und in Zukunft**



Werk in Kirchhündem-Albaum

## Über ein halbes Jahrhundert Kompetenz und Erfahrung

Bals steht weltweit als Qualitätsmarke für Innovation, Zuverlässigkeit und Service. Seit über 60 Jahren produzieren wir CEE-Steckvorrichtungen für den Weltmarkt. Vom ersten Tag an bis heute setzen wir auf höchste Qualität „Made in Germany“. Unsere Werke in Kirchhundem-Albaum und Freivalde verfügen über hochqualifizierte, motivierte Teams, modernste Fertigungsanlagen und



eine leistungsstarke Logistik. Unsere Produktpalette reicht von Steckern, Phasenwendern und Kupplungen über Steckdosen und Verteilerkombinationen bis hin zu Ladesteckvorrichtungen für Elektrofahrzeuge. Zahlreiche Zertifizierungen in- und ausländischer Prüfinstitutionen sowie Gebrauchsmuster und Patentschriften dokumentieren den hohen technischen Standard unserer Produkte.

## Zwei moderne Werke ein einheitlicher Qualitätsstandard

Der Stammsitz unseres Unternehmens befindet sich von Beginn an in Kirchhundem-Albaum (NRW). Produktentwicklung, Marketing und Vertrieb sowie die Verwaltung sind hier angesiedelt. Das 1994 errichtete und schon mehrmals erweiterte Werk in Freivalde (Brandenburg) verfügt über hochmoderne Fertigungsanlagen für die vollautomatische Produktion der CEE-Steckvorrichtungen sowie über ein leistungsstarkes Logistikzentrum.



## CEE-Steckvorrichtungen für den Weltmarkt

Als unabhängiges, mittelständisches Familienunternehmen produzieren wir normierte Industriesteckvorrichtungen nach IEC 60309 1-2 sowie Steckvorrichtungssysteme, Verteiler und Systemkomponenten für die Elektromobilität. Mit Innovationen und patentierten Neuentwicklungen wie MULTI-GRIP oder QUICK-CONNECT setzen wir neue technische Standards. In mehr als 80 Ländern weltweit sind unsere Produkte erhältlich.



## Unsere Verantwortung für höchste Qualität

Qualität erlaubt keine Kompromisse. Diese Maxime gilt bei Bals seit jeher. Der nach ISO-9001 zertifizierte Fertigungsprozess in allen Werken stellt die bekannt hohe Produktqualität sicher. Patente, Zertifikate in- und ausländischer Prüfinstitute, sowie die Spezifizierung der Bals Produkte bei renommierten Unternehmen spiegeln dies wieder. Innovation ist für uns ein wichtiger Qualitätsmaßstab. So setzen wir immer wieder neue Standards mit intelligenten Lösungen, die dem Anwender nachhaltige Vorteile bringen.

## Anbausteckdose QUICK-CONNECT

- schraublose Klemmen
- Kontex-Kontakt
- vernickelte Kontakte
- Flansch 75 x 75 mm
- Schutzart IP44



**QUICK-CONNECT**

130274

2P+E Ampere	3P+E Polzahl	3P+N+E Polzahl	230V 50-60 Hz	400V 50-60 Hz	Stück	g
16	3	3	3pol 6h 4pol 9h 5pol 9h	3pol 9h 4pol 6h 5pol 6h	10	110
16	4	4	<b>130269</b>		10	150
16	5	5	<b>130270</b>		10	170
32	3	3	<b>130271</b>		10	190
32	4	4	<b>130272</b>		10	205
32	5	5	<b>130273</b>		10	225
32	5	5	<b>130274</b>		10	225

## Anbausteckdose

- Schraubklemme
- Rahmenklemmen
- Kontex-Kontakt
- vernickelte Kontakte
- Flansch 107 x 75 mm
- Schutzart IP44



130276

2P+E Ampere	3P+E Polzahl	3P+N+E Polzahl	230V 50-60 Hz	400V 50-60 Hz	Stück	g
63	3	3	3pol 6h 4pol 9h 5pol 9h	3pol 9h 4pol 6h 5pol 6h	5	415
63	5	5	<b>130275</b>		5	490
63	5	5	<b>130276</b>		5	490

## Anbausteckdose

- Schraubklemme
- Rahmenklemmen
- Kontex-Kontakt
- vernickelte Kontakte
- Flansch 107 x 100 mm
- Schutzart IP67



130276

2P+E Ampere	3P+E Polzahl	3P+N+E Polzahl	230V 50-60 Hz	400V 50-60 Hz	Stück	g
63	3	3	3pol 6h 4pol 9h 5pol 9h	3pol 9h 4pol 6h 5pol 6h	5	415
63	5	5	<b>130315</b>		5	570
63	5	5	<b>130196</b>		5	570

## Anbausteckdose QUICK-CONNECT

- schraublose Klemmen
- Kontex-Kontakt
- vernickelte Kontakte
- Flansch 85 x 85 mm
- Neigung 20°
- Schutzart IP44



**QUICK-CONNECT**

120441

2P+E Ampere	3P+E Polzahl	3P+N+E Polzahl	230V 50-60 Hz	400V 50-60 Hz	Stück	g
16	3	3	3pol 6h 4pol 9h 5pol 9h	3pol 9h 4pol 6h 5pol 6h	10	120
16	4	4	<b>120436</b>		10	140
16	5	5	<b>120437</b>		10	145
32	3	3	<b>120438</b>		10	200
32	4	4	<b>120439</b>		10	230
32	5	5	<b>120440</b>		10	265
32	5	5	<b>120441</b>		10	265

## Stecker QUICK-CONNECT

- schraublose Klemmen
- vernickelte Kontakte
- Gehäuseverbindung mit Gewinde und Rastverschluss
- spezielle Zugentlastungsschraubung
- Schutzart IP44



210791

2P+E Ampere	3P+E Polzahl	3P+N+E Polzahl	230V 50-60 Hz	400V 50-60 Hz	Stück	g
16	3	3	3pol 6h 4pol 9h 5pol 9h	3pol 9h 4pol 6h 5pol 6h	10	10
16	4	4	<b>211103</b>		10	10
16	5	5	<b>210916</b>		10	10
16	5	5	<b>211104</b>		10	10
32	3	3	<b>210788</b>		10	10
32	4	4	<b>210747</b>		10	10
32	5	5	<b>210791</b>		10	10

**Stecker TE mit MULTI-GRIP**

- Schraubklemme
- Rahmenklemme
- hochwärmebeständiger Kontaktträger
- vernickelte Kontakte
- Gehäuseverbindung mit Gewinde und Rastverschluss
- spezielle Zugentlastungsschraubung
- Schutzart IP44



210792

2P+E Ampere	3P+E Polzahl	230V 50-60 Hz			400V 50-60 Hz			Stück	9 Stück
		3pol	4pol	5pol	3pol	4pol	5pol		
63	3							5	535
63	4							5	595
63	5							5	650

**Stecker TE mit MULTI-GRIP**

- Schraubklemme
- Rahmenklemmen
- hochwärmebeständiger Kontaktträger
- vernickelte Kontakte
- Gehäuseverbindung mit Gewinde und Rastverschluss
- spezielle Zugentlastungsschraubung
- Schutzart IP67



210711

2P+E Ampere	3P+E Polzahl	230V 50-60 Hz			400V 50-60 Hz			Stück	9 Stück
		3pol	4pol	5pol	3pol	4pol	5pol		
63	3							5	535
63	5							5	715
125	5							5	1235

**Flanschgerätestecker QUICK-CONNECT**

- schraublose Klemmen
- Kontex-Kontakt
- vernickelte Kontakte
- Flansch 75 x 75 mm
- Schutzart IP44



28298

2P+E Ampere	3P+E Polzahl	230V 50-60 Hz			400V 50-60 Hz			Stück	9 Stück
		3pol	4pol	5pol	3pol	4pol	5pol		
16	3							10	90
16	4							10	105
16	5							10	125
32	3							10	145
32	4							10	165
32	5							10	195

**Kupplung QUICK-CONNECT mit MULTI-GRIP**

- schraublose Klemmen
- Kontex-Kontakt
- vernickelte Kontakte
- Gehäuseverbindung mit Gewinde und Rastverschluss
- spezielle Zugentlastungsschraubung
- Schutzart IP44



310517

2P+E Ampere	3P+E Polzahl	230V 50-60 Hz			400V 50-60 Hz			Stück	9 Stück
		3pol	4pol	5pol	3pol	4pol	5pol		
16	3							10	
16	4							10	
16	5							10	
32	3							10	
32	4							10	
32	5							10	

**Kupplung mit MULTI-GRIP**

- Schraubklemme
- Rahmenklemmen
- Kontex-Kontakt
- hochwärmebeständiger Kontaktträger
- vernickelte Kontakte
- Gehäuseverbindung mit Gewinde und Rastverschluss
- spezielle Zugentlastungsschraubung
- Schutzart IP44



310518

2P+E Ampere	3P+E Polzahl	230V 50-60 Hz			400V 50-60 Hz			Stück	9 Stück
		3pol	4pol	5pol	3pol	4pol	5pol		
63	3							5	590
63	4							5	630
63	5							5	670

## Kupplung mit MULTI-GRIP

- Schraubklemme
- Rahmenklemmen
- Kontex-Kontakt
- hochwärmebeständiger Kontaktträger
- vernickelte Kontakte
- Gehäuseverbindung mit Gewinde und Rastverschluss
- spezielle Zugentlastungsverschraubung
- Schutzart IP67



310466

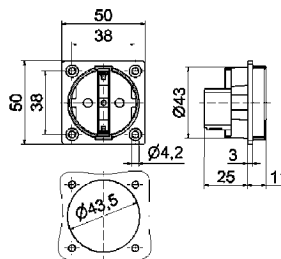
		230V 50-60 Hz	400V 50-60 Hz		
2P+E Ampere	3P+E Polzahl	3pol 4pol 5pol 6h 9h 9h	3pol 4pol 5pol 9h 6h 6h	Stück	g Stück
63	3	<b>310771</b>		5	650
63	5		<b>310465</b>	5	725
125	5		<b>310466</b>	5	1300

## Schutzkontakt-Anbausteckdose

- 16A 250V ~
- Schraubklemme
- vernickelte Kontakte
- ohne Klappdeckel
- Anschluss rückwärtig
- Schutzart IP20



714



Farbe	Bestell-Nr.	Stück
schwarz	<b>714</b>	20

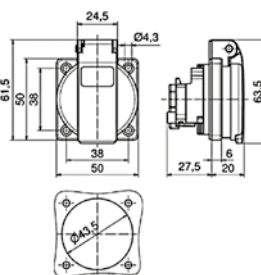
18 MB 1

## Schutzkontakt-Anbausteckdose für ortsfeste Verteilersysteme

- 16A 250V ~
- schraublose Klemmen
- vernickelte Kontakte
- mit angespritzter Flanschdichtung
- Anschlussklemme gemäß BGV A2
- Kontaktträger Polyamid 6
- Schutzart IP54



71101



Ausführung	Farbe	Bestell-Nr.	Stück
<b>QUICKCONNECT</b>	schwarz	<b>71101</b>	20
Schraubkl.	schwarz	<b>71097</b>	<b>20</b>

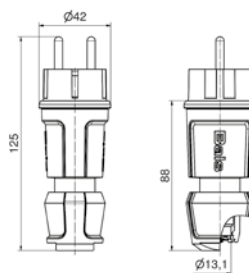
18 MB 102

## Schutzkontakt-Stecker

- Multi-Grip Kabelverschraubung
- extra großer Anschlussraum
- auch geeignet für belg./franz. System
- Schutzart IP44



7372



Farbe	Bestell-Nr.	Stück
schwarz	<b>7372</b>	20

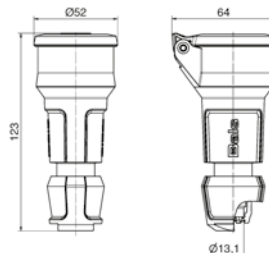
18 MB 119

## Schutzkontakt-Kupplung

- Multi-Grip Kabelverschraubung
- extra großer Anschlussraum
- Schutzart IP54



7488



Farbe	Bestell-Nr.	Stück
schwarz	<b>7488</b>	20

18 MB 120

Für Schutzkontakt-Kupplungen mit Kinderschutzsicherung hängen Sie eine **09** an die Bestell-Nummer.



Technische Informationen

- IEC 60309, EN60309, VDE 0623  
 - alle Produkte mit vernickelten Kontakten

**Vollgummiverteiler, tragbar**

**Bestückung:**  
 4 Schutzkontaktsteckdosen 16A, 230V

**Leitungseinführung/ Zugang:**  
 Kabelverschraubung M20

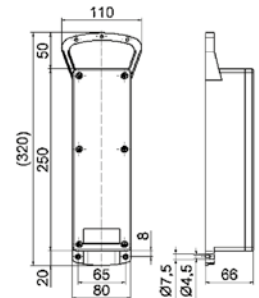
**Bestell-Nr. 530598**  
 Schutzkontaktsteckdosen blau

**Bestell-Nr. 530599**  
 Schutzkontaktsteckdosen schwarz

530598



530599



13 MB 57

**Vollgummiverteiler, tragbar**

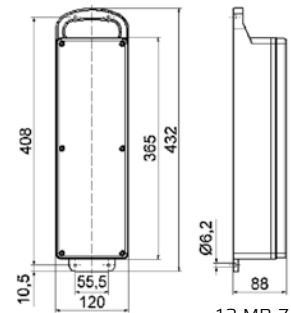
**Bestückung:**  
 6 Schutzkontaktsteckdosen 16A, 230V

**Leitungseinführung/ Zugang:**  
 CEE-Stecker 16A, 400V, 5p mit 1,8 m Leitung H07RN-F5G6

**Bestell-Nr. 530596**  
 mit 6 D-Automaten 16A, 1p

**Bestell-Nr. 530597**  
 mit 6 C-Automaten 16A, 1p

530596



13 MB 7

**Auf Anfrage**

- Verlängerungsleitung  
 - MULTI-GRIP Verschraubung mit zusätzlicher Zugentlastung



### Die mobile Verteilergeneration

Die neue EVOBOX von Bals ist die perfekte Lösung für die mobile Energieversorgung in der Industrie, auf Baustellen sowie im Veranstaltungsbereich. Die tragbare Verteilerserie ist in vier aufeinander

abgestimmten Gehäusegrößen verfügbar und überzeugt mit ihrer hohen mechanischen und thermischen Belastbarkeit.

#### Produktinformationen:

- In 4 verschiedenen Größen erhältlich
- Perfekte Stapelbarkeit
- Einfache Handhabung durch zwei integrierte Tragegriffe
- Keine vorstehenden Bauteile
- Absicherungselemente unter robuster, transparenter Betätigungs-klappe geschützt
- Verteiler-Abgänge und Absicherungselemente jeweils separat auf einer Seite
- Anschlussfertig verdrahtet
- Die interne Verdrahtung wird für höchstmögliche Sicherheit über den Vorgaben der Norm ausgelegt
- Witterungs- und alterungsbeständig
- Leicht und stoßfest durch den Einsatz von Hart-Polyethylen

#### Produktdetails:

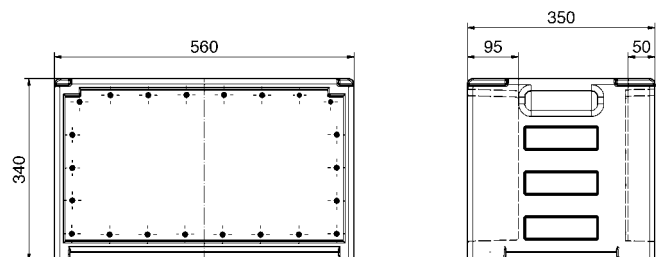
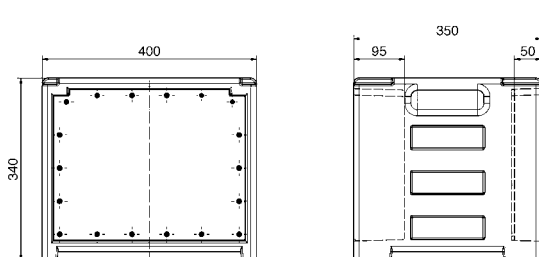
- Stoßfestigkeitsgrad IK10, bis zu 20J Schlagenergie
- Selbstverlöschend und UV-stabilisiert
- Mechanisch und thermisch hochbelastbar
- Alle CEE-Geräte bis 63A mit QUICK-CONNECT-Anschlusstechnik
- Gesamtschutzart der Verteiler IP54
- Flexible Bestückung bis 125A

#### Optional

- Angepasste Anordnung der Anbausteckdosen für Steckvorrichtungen in IP67
- Phasenkontrollleuchten unter Betätigungs-kappen
- Erdungsschraube als Außenerder
- Einbau von Überspannungsschutz
- Farbauswahl des Gehäuses in rot, blau und orange (Mindestbestellmenge)
- Alle Steckvorrichtungen komplett in schwarz

#### Möglichkeiten der Einspeisung:

- Anschlussleitung mit CEE-Stecker bis max. 125A
- CEE-Anbaugerätstecker bis max. 125A
- Powerlock System 400A Einzelader-Anschluss

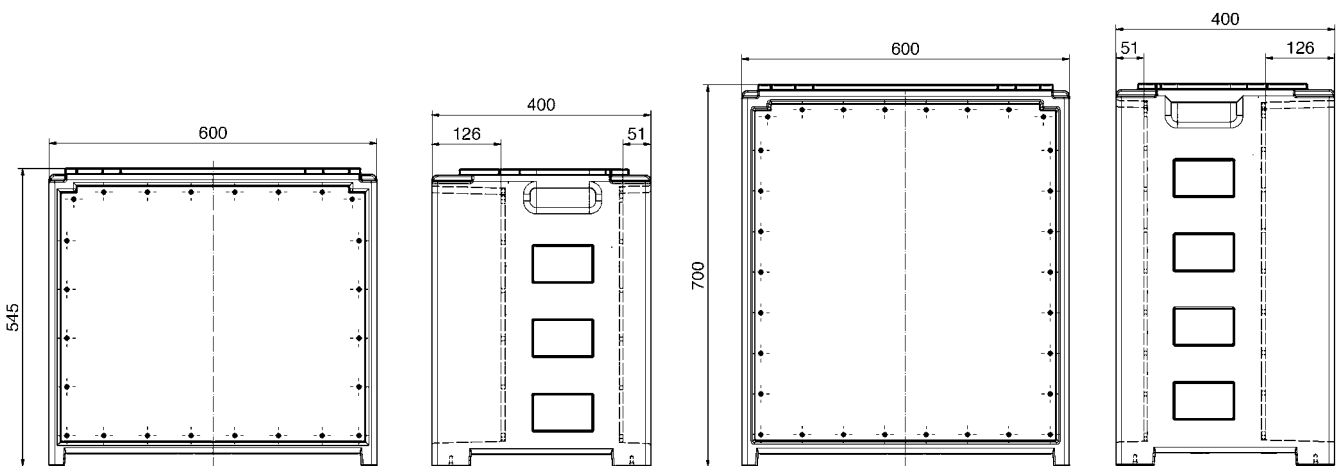


 **EVOBOX-S**

 **EVOBOX-M**



Die vier aufeinander abgestimmten EVOBOX-Verteilergrößen

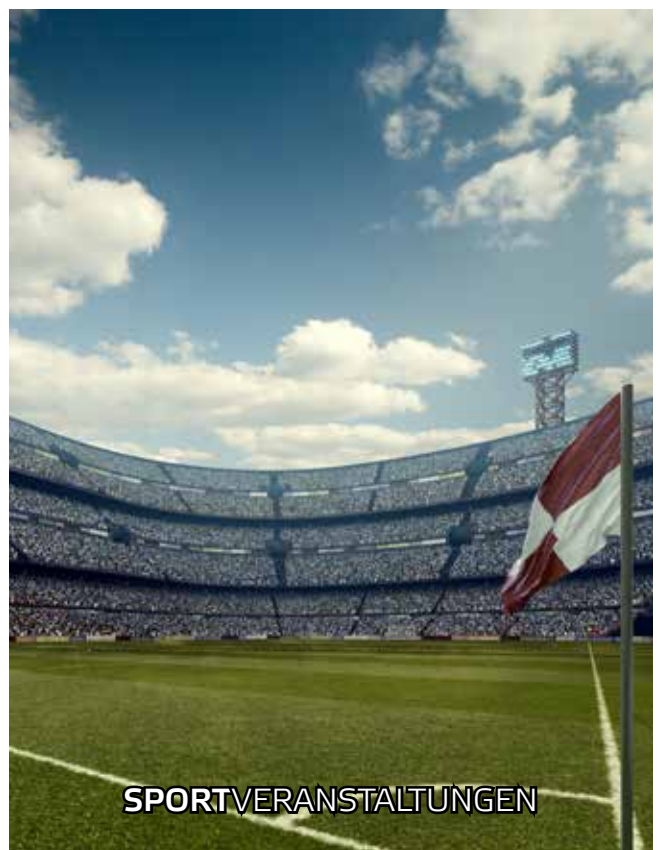


 **EVOBOX-L**

 **EVOBOX-XL**

## Ein Verteiler - viele Anwendungsgebiete

Die mobile Verteilergeneration **EVOBOX**, je nach Einsatzgebiet, individuell konfigurierbar.



## Technische Informationen

- anschlussfertig verdrahtet
- Schutzart IP54
- alle Anbausteckdosen mit vernickelten Kontakten

**Bestückung:**

6 Schutzkontaktsteckdosen 16A, 230V ~, IP54  
2 CEE-Steckdosen 16A, 400V, 5p, 6h, IP54

**Absicherung:**

6 C-Automaten 16A, 1p  
1 C-Automat 16A, 3p  
1 FI 40/0,03A, 4p

**Zusatzausstattung:**

1 Phasenanzeige, LED grün  
1 Außenerder

**Zugang:**

1 CEE Flanschgerätestecker 16A, 400V, 5p, 6h, IP67

Bestell-Nr. **5202999**

 **EVOBOX-S**
**Bestückung:**

9 Schutzkontaktsteckdosen 16A, 230V ~, IP54  
3 CEE-Steckdosen 16A, 400V, 5p, 6h, IP54  
1 CEE-Steckdose 32A, 400V, 5p, 6h, IP54

**Absicherung:**

9 C-Automaten 16A, 1p  
3 C-Automaten 16A, 3p  
1 FI 40/0,03A, 4p

**Zusatzausstattung:**

1 Phasenanzeige, LED grün  
1 Außenerder

**Zugang:**

1 CEE Flanschgerätestecker 32A, 400V, 5p, 6h, IP67

Bestell-Nr. **5203000**

 **EVOBOX-M**
**Bestückung:**

9 Schutzkontaktsteckdosen 16A, 230V ~, IP54  
4 CEE-Steckdosen 16A, 400V, 5p, 6h, IP54  
2 CEE-Steckdosen 32A, 400V, 5p, 6h, IP54  
1 CEE-Steckdose 63A, 400V, 5p, 6h, IP67

**Absicherung:**

9 C-Automaten 16A, 1p                      4 C-Automaten 16A, 3p  
2 C-Automaten 32A, 3p                      3 FI 63/0,03A, 4p

**Zusatzausstattung:**

1 Phasenanzeige, LED grün  
1 Außenerder

**Zugang:**

1 CEE Flanschgerätestecker 63A, 400V, 5p, 6h, IP67

Bestell-Nr. **5203001**

 **EVOBOX-L**
**Bestückung:**

9 Schutzkontaktsteckdosen 16A, 230V ~, IP54  
4 CEE-Steckdosen 16A, 400V, 5p, 6h, IP54  
4 CEE-Steckdosen 32A, 400V, 5p, 6h, IP54  
2 CEE-Steckdosen 63A, 400V, 5p, 6h, IP67  
1 CEE-Steckdose 125A, 400V, 5p, 6h, IP67

**Absicherung:**

9 C-Automaten 16A, 1p                      4 C-Automaten 16A, 3p  
4 C-Automaten 32A, 3p                      2 C-Automaten 63A, 3p  
4 FI 63/0,03A, 4p                              2 FI 63/0,5A, 4p

**Zusatzausstattung:**

1 Phasenanzeige, LED grün              1 Außenerder

**Zugang:**

1 CEE Flanschgerätestecker 125A, 400V, 5p, 6h, IP67

Bestell-Nr. **5203002**

 **EVOBOX-XL**


■ made  
■ in  
■ Germany



Einfach. Gut. Verbunden.

Bals Elektrotechnik GmbH & Co. KG  
D-57399 Kirchhundem-Albaum  
Telefon: +49 27 23/771-0  
Fax: +49 27 23/771-177/178  
E-mail: [info@bals.com](mailto:info@bals.com)  
Internet: [www.bals.com](http://www.bals.com)

Technische Änderungen und Druckfehler vorbehalten