

KALDEWEI

SOUND WAVE

DAS AUDIO SYSTEM FÜR BADEWANNEN.

LE SYSTÈME AUDIO POUR BAIGNOIRES.

IL SISTEMA AUDIO PER LA STANZA DA BAGNO.



MUSIK, RADIO, FILME UND HÖRBÜCHER

GENIESSEN SIE IN EINEM EINZIGARTIGEN SOUND.

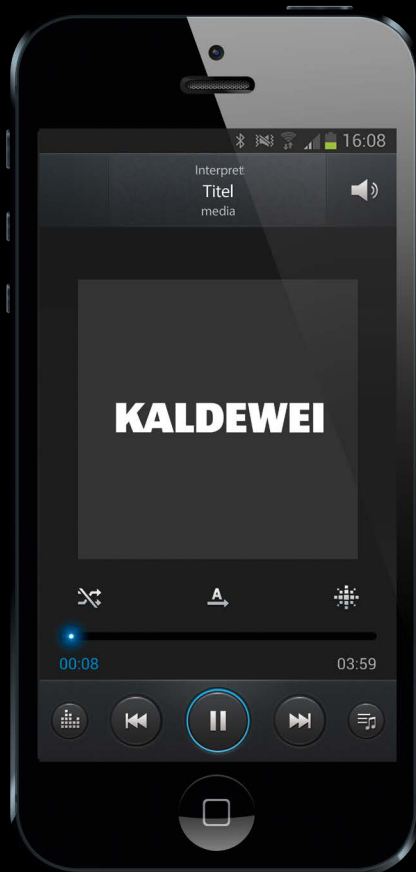
MUSIQUE, RADIO, FILMS ET LIVRES AUDIO

PROFITEZ D'UN SON UNIQUE.

MUSICA, RADIO, FILM E AUDIO LIBRI

IMMERGETEVI NEL SUONO.





EINFACHE UND SCHNELLE BEDIENUNG

- 1 Aktivieren Sie die Bluetooth®-Funktion und **starten** Sie die **Suche**.
- 2 Wählen Sie Ihre **SOUND WAVE** aus.
- 3 Geben Sie den **Passcode** ein.
- 4 Steuern Sie die **Wiedergabe** und **Lautstärke** über Ihr Endgerät.

COMMANDE SIMPLE ET RAPIDE

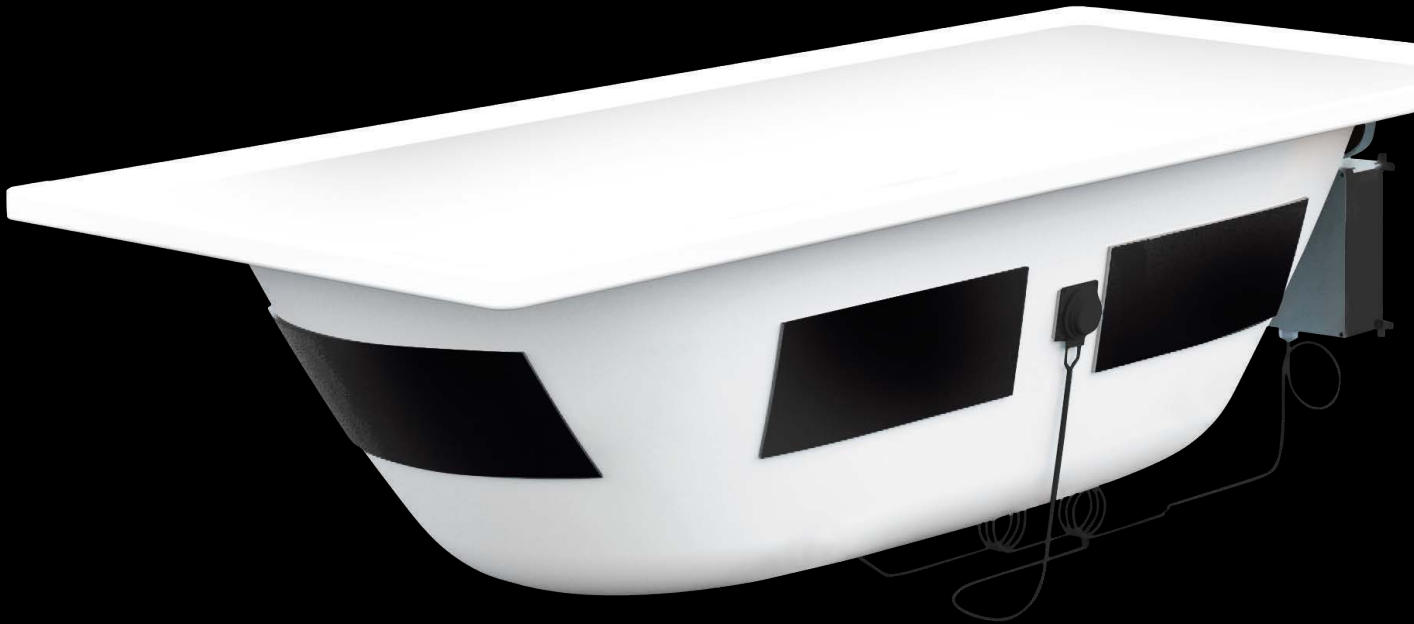
- 1 **Activez** la fonction Bluetooth® et lancez la **recherche**.
- 2 Sélectionnez votre **SOUND WAVE**.
- 3 Saisissez votre **mot de passe**.
- 4 Activez la lecture et réglez le **volume** sur votre périphérique.

FACILE E VELOCE DA USARE

- 1 **Attivare** la funzione Bluetooth® e iniziare la ricerca.
- 2 **Selezionare** il proprio **SOUND WAVE**.
- 3 **Inserire** il codice **PIN** indicato nella confezione.
- 4 **Gestire playlist e volume** sul dispositivo.

VORTEILE DER SOUND WAVE

- SOUND WAVE berührt die Sinne: **hören, spüren** und **erleben** Sie die Musik.
- Kinderleichte Bedienung mit Ihrem **Bluetooth®-fähigen Gerät**.
- Familientauglichkeit garantiert. Kabellose Verbindung von **bis zu 8 Endgeräten**.
- **Verbindung ohne erneute PIN-Eingabe** nach erster Verbindung.
- SOUND WAVE schaltet sich **automatisch** nach Trennung in den **Stand by-Betrieb**.



SOUND WAVE ist mit allen Badewannen von KALDEWEI kompatibel (ausgenommen ELLIPSO DUO OVAL mit Verkleidung). Allerdings ist SOUND WAVE nur mit dem Badewannen-Schalldämmset BWS PLUS kombinierbar und nicht mit Wannen-Styroporträgern sowie Whirlsystemen und SKIN TOUCH.

SOUND WAVE est compatible avec toutes les baignoires de KALDEWEI (sauf ELLIPSO DUO OVAL avec habillage). Certainement, SOUND WAVE est combinable seulement avec l'isolation acoustique baignoire BWS PLUS et non avec des les supports en polystyrène de baignoire ni avec les systèmes balnéo et SKIN TOUCH.

SOUND WAVE è compatibile con tutte le vasche da bagno KALDEWEI (eccetto ELLIPSO DUO OVAL con rivestimento). Però SOUND WAVE solo con fonoisolanti in set insonorizzante per vasche da bagno BWS PLUS possono essere combinati e non con i supporti in polistirolo per vasche, con i sistemi idromassaggio e con SKIN TOUCH.

AVANTAGES DU SOUND WAVE

- SOUND WAVE touche les sens : **écoutez, sentez et vivez** la musique.
- Commande ultra-simple avec **votre appareil compatible Bluetooth®**.
- Utilisation garantie pour toute la famille. Connexion sans câble de jusqu'à **8 terminaux**.
- **Connexion sans nouvelle saisie du code PIN** après la première connexion.
- SOUND WAVE se met **automatiquement** en mode veille après la coupure.

VANTAGGI DEL SOUND WAVE

- Il Sistema SOUND WAVE coinvolge tutti i sensi in una esperienza uditiva, tattile e **sensoriale straordinaria**
- Semplice da usare grazie al Sistema **Bluetooth®**
- Perfetto per tutta la famiglia: connessione wireless fino a **8 apparecchi**
- **Collegamento senza nuovo inserimento del PIN** dopo il primo collegamento.
- **Modalità stand-by** automatica a chiusura della connessione

Bluetooth® Funktechnik ermöglicht kabellose Verbindungen zu kompatiblen Geräten.
Dazu muss sich das Abspielgerät lediglich im Umkreis von bis zu zehn Metern befinden.

La **tecnologia radio Bluetooth®** permet une liaison sans fil avec les appareils compatibles.
Le lecteur doit pour cela uniquement se situer dans un rayon maximum de 10 mètres.

Il **Bluetooth®** è una tecnologia wireless che consente connessioni senza fili tra apparecchi compatibili.
È sufficiente che il dispositivo di riproduzione sia nel raggio di 10 m dalla vasca.

TECHNISCHE PIONIERLEISTUNG

DAS INNOVATIVE BAD AUDIO-SYSTEM.

Entspannung und Wellness sind Aspekte unseres Lebensstils, die Wohlbefinden immer mehr in den Mittelpunkt rücken. Wobei kann man sich mehr entspannen als mit Musik?

Mit SOUND WAVE bietet Kaldewei ein innovatives Bad-Audio-System an, wobei die Wanne als vollwertiger Klangkörper fungiert – egal ob mit oder ohne Wasserbefüllung. Die SOUND WAVE Komponenten samt Bluetooth®-Empfänger wer-

den verdeckt an der Badewanne montiert. SOUND WAVE kann Audiodateien vom Smartphone, Computer, Tablet-PC oder jedem anderen Bluetooth®-fähigen Gerät kabellos wiedergeben. Das Set besteht aus 6 Akustikplatten, einer Steuerung mit Netzanschlusskabel sowie 2 Körperschallwandlern.

Ein besonderes Erlebnis ist das außergewöhnliche Klangspiel unter Wasser. Tauchen Sie vom Alltag ab – mit SOUND WAVE.

UNE PERFORMANCE TECHNIQUE INÉDITE

L'INNOVANT SYSTÈME AUDIO POUR BAIGNOIRE.

La détente et le bien-être sont deux aspects de notre vie auxquels nous attachons de plus en plus d'importance. Qu'existe-t-il de mieux pour se détendre qu'un peu de musique ?

Avec le nouveau SOUND WAVE, KALDEWEI propose un système audio innovant qui transforme la baignoire, remplie ou non, en véritable haut-parleur. Les composants du SOUND WAVE et les récepteurs Bluetooth® sont montés très discrètement sous la baignoire. SOUND WAVE lit les fichiers audio

de votre smartphone, de votre ordinateur, de votre tablette, ou de tout autre appareil équipé Bluetooth®. Le kit se compose de 6 plaques acoustiques, d'un boîtier équipé d'un câble secteur et de 2 transducteurs qui vont transformer votre baignoire KALDEWEI en un véritable haut-parleur subaquatique !

L'expérience sonore sous l'eau est tout simplement exceptionnelle. Déconnectez-vous du quotidien – avec SOUND WAVE.

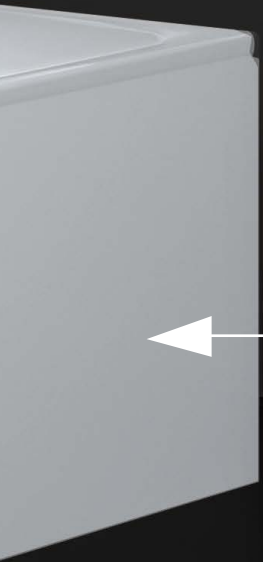
TECNOLOGIA PIONERISTICA

IL SISTEMA AUDIO INNOVATIVO PER LA STANZA DA BAGNO

Relax e benessere sono parte di uno stile di vita che rinvigorisce corpo e mente. Quale modo migliore per rilassarsi se non con la musica? SOUND WAVE di KALDEWEI è un sistema audio innovativo che rende la vasca da bagno una pregiata cassa armonica per ricreare suoni straordinari anche in assenza di acqua. I componenti del SOUND WAVE, incluso il ricevitore Bluetooth®, sono nascosti sotto la vasca.

Il SOUND WAVE può riprodurre file audio provenienti da smartphone, computer, tablet e qualsiasi altro apparecchio dotato di Bluetooth®. Il set comprende due speaker, una control box con cavo di corrente e un set di pannelli acustici.

Sperimenta un suono straordinario anche sott'acqua e fuggi dalla vita di ogni giorno grazie al sistema SOUND WAVE.



 **Bluetooth**[®]

DEUTSCHLAND / ALLEMAGNE / GERMANIA

Franz Kaldewei GmbH & Co. KG
Beckumer Straße 33-35
59229 Ahlen
Tel.: +49 2382 785 0
Fax: +49 2382 785 200
kaldewei.de

SCHWEIZ / SUISSE / SVIZZERA

Kaldewei Schweiz GmbH, Ahlen,
Zweigniederlassung Aarau
Rohrerstrasse 100
5000 Aarau
Tel. +41 62 205 21 00
Fax +41 62 212 16 54
info.schweiz@kaldewei.com
www.kaldewei.ch